

澳洲親子

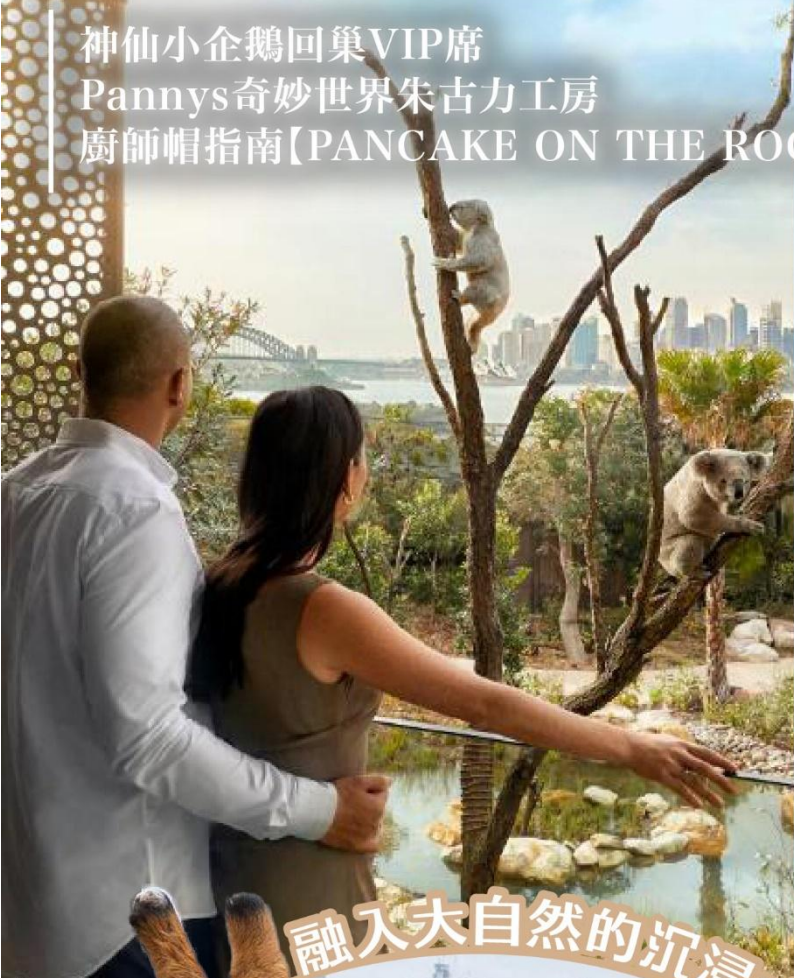
Enjoy 悉尼+墨爾本

8天

Australia

TARONGA動物園酒店【8大親子行程】世產十二門徒石
與樹熊做鄰居 直升機之旅

神仙小企鵝回巢VIP席
Pannys奇妙世界朱古力工房
廚師帽指南【PANCAKE ON THE ROCKS】



融入大自然的沉浸式住宿體驗

廚師帽指南 



【8天】【與樹熊做鄰居】悉尼、墨爾本，直航來回，8大親子行程
動物NIGHT SAFARI，十二門徒石直升機之旅，神仙企鵝回巢VIP席
廚師帽餐廳，TARONGA動物園酒店，5星SWISSOTEL

縱橫遊

www.wwpkg.com.hk

旅遊牌照號碼 350217

8天 ASM8CH

縱橫遊WWPKG

全包行程# + 膳食

澳洲悉尼 + 墨爾本親子

SYDNEY + MELBOURNE

【與樹熊做鄰居】悉尼·墨爾本·直航來回·8大親子行程
夜間動物園探索·十二門徒石直升機之旅·神仙企鵝回巢VIP席
[米芝蓮指南]TARONGA 豪華野生動物酒店·5星 SWISSOTEL

5星之選：連泊2晚墨爾本OAKWOOD PREMIER

玩樂見學【SEA LIFE悉尼水族館】·【悉尼歌劇園專人導覽】·【最強打卡IG塗鴉巷】
6間廚師帽餐廳【PANCAKE ON THE ROCKS】·【悉尼塔自助餐】

2026年7月14日至8月20日出發



縱橫遊

www.wwpkg.com.hk

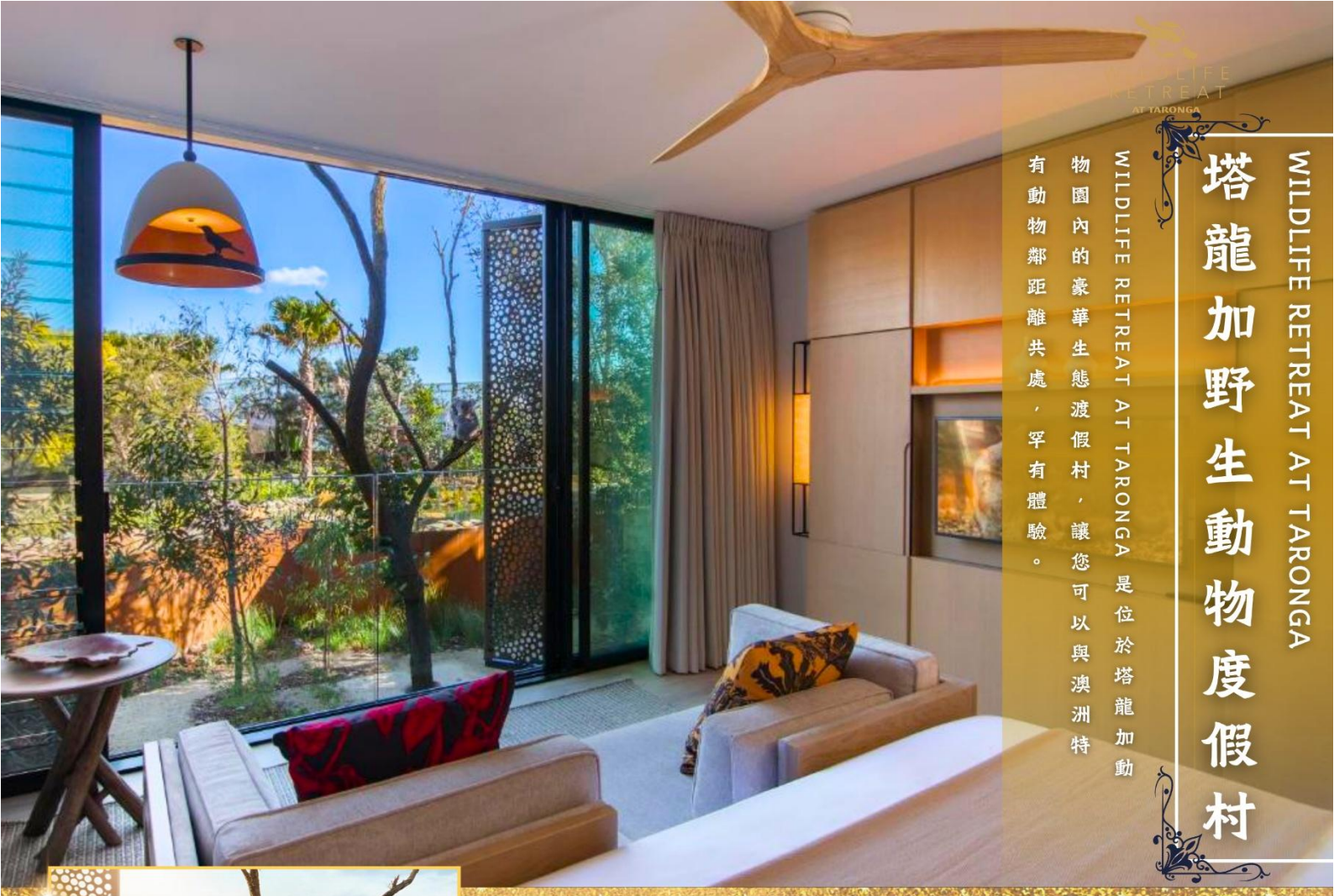
更快捷·更方便·更全面 電話報名中心

34430880

長線團 按1+3字

塔龍加野生動物度假村

WILDLIFE RETREAT AT TARONGA 是位於塔龍加動物園內的豪華生態渡假村，讓您可以與澳洲特有動物鄰近距離共處，罕有體驗。



可提升 ANIMAL VIEW 動物景觀房

ANIMAL VIEW 動物景觀房約 323 呎，房間窗外就是動物保護區，能近距離欣賞澳洲代表性動物的自然棲息環境。房間設計現代舒適，空間寬敞，並配備完善設施，讓旅客在野生氛圍中享受高級住宿體驗，適合一家大小入住。

可以每位每晚 HK\$1000 提升 ANIMAL VIEW 動物景觀房！

※因園區內動物能自由活動，會出現之動物及數量會因其習性或有所差異。
※提升名額有限，需視乎提升 ANIMAL VIEW 動物景觀房時之房間供應量。

【生態渡假村 與澳洲特有動物鄰近距離共處】 WILDLIFE RETREAT AT TARONGA

Wildlife Retreat at Taronga 私享避難所導覽，在非遊客開放區，可近距離觀察無尾熊、針鼯、沙袋鼠及多種鳥類。部分房型更能同時看到長頸鹿與遠方的雪梨歌劇院/港灣大橋。



嚴選宿泊

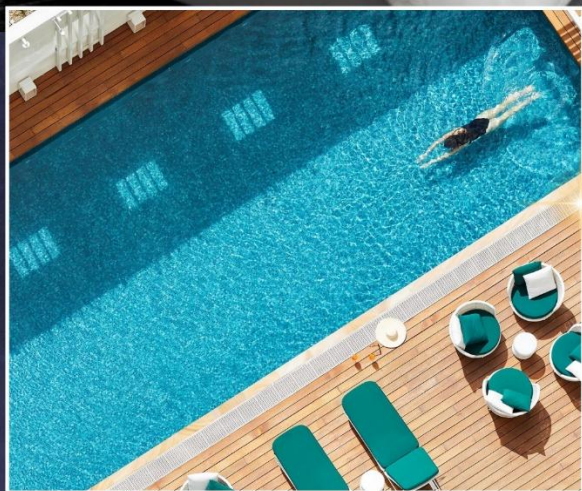


連泊2晚 · 悉尼5星

SWISSOTEL SYDNEY

swissôtel
SYDNEY

Swissôtel Sydney 是一間位於雪梨中央商務區 (CBD) 中心的五星級豪華酒店。酒店坐落於 Market Street，地理位置極佳，對面即是歷史悠久的國家劇院 (State Theatre)，且鄰近 Pitt Street Mall、維多利亞女皇大廈 (QVB) 及 Westfield 等主要購物中心。



連泊3晚 · 墨爾本5星

OAKWOOD PREMIER MELBOURNE

Oakwood Premier Melbourne 是一間位於墨爾本 Southbank 的五星級高級服務式公寓酒店，於 2021 年開業。這座 40 層高的現代化建築結合了豪華酒店的便利與服務式公寓的舒適。擁有 132 間酒店客房，並設有全天候開放的 24 小時健身中心、附撞球檯和街機遊戲的遊戲室、以及戶外露台。



Oakwood
PREMIER
MELBOURNE



2大體驗



澳洲最著名動物園之一 【塔龍加動物園】

澳洲最著名的動物園之一。這裡擁有超過4000隻動物，涵蓋350多個物種，4大展區，包括澳洲動物區：觀賞無尾熊、袋鼠和鴨嘴獸等澳洲特有動物，爬蟲類世界、海洋生物區及黑猩猩區。



【專人導覽動物保護區】

由專業飼養員親自帶領，深入探索野生動物保護區，近距離觀賞樹熊、針鼯、沙袋鼠與鴨嘴獸等澳洲代表性動物，同時飼養員的專業解說，了解牠們的生活習性與保育故事。讓孩子能有更多互動機會，並在飼養員引導下學習豐富的野生動物知識。

入住園區酒店充足遊覽時間

【WALK IN THE WILD 夜間探索】

WALK IN THE WILD 須透過住宿專案才能獲得進入。由專業飼養員帶領的夜行動物導覽，工作人員會使用紅色燈光（保護動物眼睛）帶您探索白天看不到的夜行動物，如貓頭鷹、猛禽等。

【5大園區】不同園區觀賞不一樣的野外生態

澳洲境內特有種 NURA DIYA AUSTRALIA :
2026 年最新主打，欣賞鴨嘴獸、袋熊、兔耳袋狸、無尾熊、袋鼠及睽違 14 年回歸的丁狗等澳洲特有種。

非洲大草原 AFRICAN SAVANNAH :
擁有網紅打卡點「長頸鹿觀景台」，可拍到長頸鹿與雪梨歌劇院同框。另有非洲獅、長頸鹿與黑猩猩。

大南方海洋 GREAT SOUTHERN OCEANS :
位於園區底層，可看見全世界最小的企鵝、海獅、毛皮海豹、鸕鶿與海鳥等

蘇門答臘虎蹤 TIGER TREK :
置身於逼真的印尼小鎮，展區設有巨大的強化玻璃窗，近距離觀察蘇門答臘虎，是攝影的最佳角度。

兩棲爬蟲保育中心 ARC : 2026 年全新開放的展館，展示各種爬蟲與兩棲類動物。



天海巡禮



★俯瞰世產

【直升機環遊十二門徒石】飛行時間約16分鐘

乘坐直升機是觀賞澳洲大洋路(Great Ocean Road)十二門徒石(12 Apostles)最壯觀的方式，能從空中完整俯瞰這座被海水侵蝕的石灰岩奇觀。從十二門徒石出發，飛越阿德湖峽(Loch Ard Gorge)至倫敦橋(London Bridge)後折返，感受墨爾本世產魅力。



★專業導覽

【悉尼歌劇院】活動時間約30小時

悉尼歌劇院座落係悉尼港便利朗角(Bennelong Point)，20世紀最具特色的建築之一，由於外形似一隻帆船，成為最有代表性既悉尼建築物。深入參觀悉尼歌劇院，欣賞全球最大的無梁拱形天花板，專人導賞帶您了解歌劇院富有戲劇性的豐富歷史。





Penguin Plus VIP 貴賓區

【菲利普島夜觀神仙企鵝回巢】

特別安排到菲利普島觀賞企鵝回巢之奇景，每到黃昏，覓食後的企鵝們聯群結隊現身海灘上，浩浩蕩蕩回家，因島上有多達3萬隻世上最細小的神仙小企鵝聚居，故又名「企鵝島」，牠們僅高30cm，圓滾滾的身形走起路來左搖右擺，狀甚有趣。



【SEALIFE水族館】4,000 多隻海洋生物

穿越 SEA LIFE 悉尼水族館獨特的海洋環境，超過約300種不同物種、4,000多隻海洋生物，全球最多樣化的澳洲水生生物集合！設有世界級的透明水底隧道，可近距離欣賞鯊魚、海龜和企鵝。



【THE ROCKS 岩石區】悉尼最古老的街區

悉尼最古老的街區，是澳洲首個歐洲移民定居點。結合了古老的砂岩建築、迷宮般的小巷與現代化的休閒生活，是了解悉尼歷史的必訪之地。可欣賞悉尼港壯麗景色、探索殖民時期建築與博物館，並逛市集感受文化氛圍。從手工藝品、紀念品到美食特產，應有盡有。



【維多利亞女皇購物中心】超過150間商店

建於19世紀，擁有壯麗的圓頂、彩繪玻璃窗、拱形天花板、南半球最大吊鐘與精緻樓梯。超過150間商店，包括本地品牌如 T2 茶葉、KIKKI.K 文具、LOVISA 飾品等



【弗林德斯街車站】澳洲最古老火車站

位於墨爾本市中心的弗林德斯街車站 (Flinders Street Station) 是澳洲最古老且最具指標性的火車站。其著名的黃色外牆、青銅圓頂以及大門口的一排時鐘，使其成為墨爾本最重要的文化地標與約會聖地。

地道美饌

3大人氣推介



【悉尼塔 SKYFEAST 旋轉餐廳】360度全景欣賞美景品嚐自助餐

Sky Feast

悉尼塔高309米，旋轉餐廳居高臨下，能毫無障礙欣賞悉尼美景，深受遊客歡迎。餐廳提供優質的餐點、鮮味的海鮮包括螃蟹、龍蝦、各式燒肉和世界各地美食的眾多選擇。



悉尼港口之優質牛扒館 I'M ANGUS STEAK HOUSE

提供結合頂級澳洲牛肉 感受完美融合的美味

品嚐澳洲上等的一級牛，餐廳內時尚和優雅的裝飾！亦是悉尼最具名牛扒餐廳！所選用的精選食材包括用'Grainge'穀物飼養安格斯的牛扒都是經過精心選購的上等食材。

※如不食牛，請於報告時通知。



2026年全新【悉尼魚市場】

TJ'S PO' BOYS 龍蝦堡輕食

將經典的南方風味巧妙融入悉尼魚市場的鮮活氛圍，以每日新鮮直送的海鮮入饌，呈現獨一無二的美食體驗，帶來令人難忘的味覺享受。

(備註 2-14, 19-25)

酒店 (備註 1, 15-18)

DAY1



香港 ✈️ 悉尼

| 早餐 航班上

| 晚餐 航班上

Hong Kong ✈️ Sydney



DAY2



悉尼 ~ 悉尼最具魅力的歷史街區之一【THE ROCKS 岩石區】欣賞悉尼港壯麗景色、探索殖民時期建築與博物館，並逛市集感受文化氛圍。這裡也是購物天堂，從手工藝品、紀念品到美食特產，應有盡有。

~* 🐠【SEA LIFE 悉尼水族館】館內擁有超過 4,000 種海洋生物[包門票] ⑫

3 大亮點包括:

儒艮 DUGONG: 悉尼水族館的明星, 少數能近距離觀賞的海牛;

鯊魚與巨型鋸鯊: 穿越透明隧道, 鯊魚、魚在頭頂游過。

企鵝探險 PENGUIN EXPEDITION: 搭乘小船進入冰雪世界, 近距離觀賞國王企鵝與巴布亞企鵝。

| 早餐 🍳 PANCAKE ON THE ROCKS②

| 午餐 🍳

I'M ANGUS STEAKHOUSE②

| 晚餐 酒店內

Sydney ~The Rocks ~ Sea Life Sydney Aquarium

★ 連泊 2 晚

【悉尼 5 星】

SWISSOTEL

SYDNEY

/

MARRIOTT

SYDNEY

/

SOFITEL

SYDNEY

DAY3



悉尼 ~ 🏰* 澳洲最具代表地標【悉尼歌劇院】專人普通話導覽約 30 分鐘 [包門票] 每年舉辦超過 1,600 場演出, 外觀宛如展開的白色風帆, 坐落於悉尼港畔, 與藍天碧海交相輝映, 景致壯麗。導覽約 30 分鐘, 帶您探索優雅大廳與寬敞表演廳, 並講解其歷史、建築特色與設計故事, 例如何突破技術限制完成這座革命性建築, 及屋頂「帆」形結構的靈感來源等⑬ ~ 譽為世界最美百貨【QUEEN VICTORIA BUILDING 維多利亞女皇購物中心】建於 19 世紀, 擁有壯麗的圓頂、彩繪玻璃窗、拱形天花板、南半球最大吊鐘與精緻樓梯。超過 150 間商店, 包括本地品牌如 T2 茶葉、Kikki.K 文具、Lovisa 飾品等。

~ 環形碼頭 保留了十九世紀的殖民建築與文化遺跡, 及融合了現代生活的活力與創意。這裡更有特色商店販售手工皮件、珠寶、香皂、藝術品等。餐廳與藝文活動的熱鬧社區。~ 欣賞港灣絕佳位置【麥加里夫人石椅】1810 年, 總督為其夫人-麥加里所建, 讓她能在此眺望海港、可從石椅子上欣賞悉尼港, 歌劇院、港灣大橋、悉尼塔等美景

~ 無與倫比 360 度視野【SKYFEAST 悉尼塔旋轉餐廳】悉尼最具代表性的高空餐飲體驗之一, 位於悉尼塔約 250 公尺高處。餐廳設計為緩慢旋轉, 約一小時完成一圈, 讓賓客在享用美食的同時, 360 度欣賞悉尼歌劇院、港灣大橋、達令港及市中心天際線的壯麗景色。

| 早餐 酒店內

| 午餐 🍳

SKYFEAST 悉尼塔自助餐

| 晚餐 🍳

HARBOURFRONT SEAFOOD

海鮮料理⑭

Sydney ~ Sydney Opera House ~ Queen Victoria Building ~ Mrs Macquarie's Chair ~ Sydney Tower

DAY 4



悉尼 ~ 2026 年全新南半球最大【悉尼魚市場】除了販賣多種新鮮海產, 還匯聚了咖啡館、麵包店、熟食店、蔬菜水果店和酒店, 應有盡有。熟食區提供即買即食的海鮮拼盤、炸魚薯條、生蠔等美味料理, 可一邊品嚐鮮味, 一邊感受市場熱鬧歡快的氛圍, 彷彿置身在地人日常生活的節奏中

~❤️細心安排約 14:00 抵達【塔龍加動物園 TARONGA WILDLIFE RETREAT】⑮⑯

酒店貴賓專享【動物保護區專屬導覽】[包門票] 活動時間約 15:00 開始, 專業飼養員親自帶領深入野生動物保護區。3 大亮點:

近距離觀賞澳洲代表性動物: 樹熊安坐在桉樹間、針鼹在地面緩慢覓食、沙袋鼠自在跳躍、鴨嘴獸在水中靈巧游動。

聆聽飼養員的專業解說: 了解這些動物的生活習性、保育故事, 以及塔龍加在野生動物保護上的努力。

享受專屬體驗: 限員人數, 讓孩子有更多互動機會。同時也能在飼養員的引導下學習更多澳洲野生動物的知識。

夜間探險活動 Walk in the Wild 日落後深入動物園, 近距離體驗澳洲獨特的夜行野生動物

| 早餐 酒店內

| 午餐 🍳 漁市場內 TJ'S PO' BOYS

龍蝦堡輕食

| 晚餐 🍳

渡假村內 MEGAL

西式料理 (4 人 1 份)⑰

Sydney ~ Fish Market ~ Taronga Wildlife ~ Walk In The Wild



【塔龍加動物園渡假村】

TARONGA WILDLIFE

RETREAT

叢林景觀房

↑可每位每晚 HK\$1000 提升

ANIMAL VIEW ROOM

動物景觀房約 323 呎

(

(備註 2-14, 19-25)

酒店(備註 1, 15-18)

DAY5



悉尼 ✈️ 墨爾本

~ 南半球最大型【CHADSTONE 購物中心】約有 550 間商舖，匯集各種平價到高端的商店。更有 LV、CHANEL 到 PRADA 等約 30 間奢侈品旗艦店。亦有匯集本土特色的 The Market Pavilion 美食廣場。三層挑高的圓拱形玻璃屋頂也超吸睛。享受與巴黎、倫敦和米蘭等世界級時尚城市般的購物體驗

~ 時光鐘樓【弗林德斯街車站】宏偉愛德華式建築，特別是正門上方的鐘樓，是墨爾本最常被拍攝景象之一

~ 天際線標誌【聖保羅大教堂】外觀以三座尖塔聞名，其中中央尖塔高達 105 公尺，成為墨爾本天際線標誌

~ 文化心臟【聯邦廣場】由玻璃、鋼鐵與砂岩拼接而成的幾何外觀，是墨爾本最具代表性的現代建築之一

~ 最強打卡 IG【塗鴉巷】色彩斑斕的顏料融入巷弄裡，欣賞新潮的塗鴉，像是走進巷弄間的城市現代畫廊

| 早餐 酒店內

| 午餐 西式料理

| 晚餐 RED EMPEROR 中式晚餐

Sydney ✈️ Melbourne ~ City Tour (Chadstone, Flinders Street Railway Station, St Paul's Cathedral, Federation Square, Hosier Lane)

★ 連泊 3 晚

【墨爾本 5 星】

Oakwood
PREMIER
MELBOURNEOAKWOOD
PREMIERPAN PACIFIC
MELBOURNEPAN PACIFIC
MELBOURNESTAMFORD
MelbourneSTAMFORD
MELBOURNE

DAY6



墨爾本~【❤️不設酒店 MORNING CALL 預計 10:30 出發 充裕休息感受澳式慢活】③

~ PANNY'S 朱古力廠 這裡的朱古力豆都來自比利時，成分方面保留最傳統的處方，製造過程全以人手監控，由煮朱古力豆到包裝都一手。

~ 🐧 *【菲利普島 夜觀神仙企鵝回巢】細心安排 Penguins Plus VIP 貴賓區，享受更佳視野 [包門票]

澳洲最具代表性的自然生態活動之一，菲利普島擁有世界上最大的小藍企鵝群落，企鵝身高僅約 33 公分，是全球最小的企鵝品種。每晚日落時分，數以千計的小藍企鵝從海中歸巢，場面壯觀又療癒👉

溫馨提示: ❤️ 是日行程豐富，活動後約 23:00 回酒店，可放棄行程及於酒店內休息。

| 早餐 酒店內

| 午餐 🍷 MEAT & WINE CO
西式 COURSE②

| 晚餐 西式龍蝦料理(每位半隻)

Melbourne ~ Panny's Chocolate ~ Penguin Plus VIP

DAY7



墨爾本 ~ (約 3 小時車程) * 大自然鬼斧神工【十二門徒石 + 🚁 直升機之旅】[包門票]

乘坐約 16 分鐘，飛行穿越大洋路，十二門徒石、倫敦橋和維多利亞海岸線上、驚嘆於壯觀的懸崖和原始海灣！十二門徒岩是矗立在海中的岩石，本來是海岸線的一部分，經過海浪和大風的侵蝕，逐漸脫離開來。因為這十二根石柱讓人聯想到聖經中追隨耶穌基督的十二使徒，故得名十二門徒。由於海浪的持續沖積作用，現在只剩下了七座👉

※溫馨提示，十二門徒石風比較大，請自備外套，另因部份路程地面濕滑，建議穿著舒適的服裝及方便行走的鞋(登山鞋或運動鞋)

※是日行程豐富，活動約早上 8 時出發，約下 6 時回酒店休息，可選擇放棄行程於酒店內休息。

~ (約 3 小時車程) 墨爾本

| 早餐 酒店內

| 午餐 西式料理

| 晚餐 酒店內

Melbourne ~ Great Ocean Road ~ Flight 12 Apostles

DAY 8



墨爾本 ✈️ 香港

| 早餐 酒店內/早餐盒

| 午餐 航班上

Melbourne ✈️ Hong Kong



8天行程【澳洲航空·悉尼入·墨爾本返港】

內陸段有機會採用捷星航空(JQ)之聯營航班，敬請留意。

天數	出發地/目的地	航班	起飛	抵達
1	香港 → 悉尼	QF128	19:30	06:45(+1)
5	悉尼 → 墨爾本	QF	10:45-12:00	12:05-13:35
8	墨爾本 → 香港	QF29	10:15	17:55

【悉尼/墨爾本】旅遊資訊

簽證簡介

- 1) 持香港特區護照、BNO、澳門特區護照：必需辦理簽證
- 2) 持外國護照：需辦理電子簽證

★辦理簽證所需之申請資格、文件、費用及批證期詳情，可瀏覽本公司網頁 www.wwpkg.com.hk



天氣及時差

天氣(平均氣溫)

5-9月

悉尼/墨爾本

9 ~ 18° C



* 悉尼/墨爾本與香港時差 快 3 小時

* 因以上國家佔地廣闊，不同地方溫度差異較大，敬請注意



澳洲航空 (QF)

停留尾站[Stay Behind]: 停留尾站, 預計約\$2000 - \$5000

商務客位[Business Class]: 改乘坐商務客位, 預計約\$35000 - \$40000

※以上費用, 最終由航空公司回覆為準。

備註

- 1) 如因行程表上的酒店滿室，將會安排同級或鄰近城市同級或提升更好之酒店。最終以旅團集合資料/當地安排為準。
- 2) 如未能安排行程表上之餐食，將會安排類同或同等價值之餐食；如未能安排行程表上之景點，將會安排其他景點或退回費用。最終以旅團集合資料/當地安排為準。
- 3) 行程內所列出的時間，包括：設施/景點/餐廳/交通... 等等均為預計，一切均以當地實際安排為準。
- 4) 建議購買「縱橫旅安心」旅遊保險，以策萬全，安心出行。
- 5) 所有出入境、簽證、隔離、檢疫、疫苗、行程安排之措施，均以當地及香港政府公佈為準。
- 6) 有關旅行團服務費，請參閱雜項收費一覽表。
- 7) 團費包括來回經濟客位機票的。如欲查詢有關澳洲航空(QF)之停留細則及內陸機票價目資料，請與本公司聯絡。
- 8) 如遇內陸航班採用捷星航空(JQ)之聯營航班，機上不提供餐飲/餐食服務。
- 9) 行程安排及航班資料以旅團集合資料確認為準。航班時間以航空公司最終確認為準，恕不另行通知。行程、膳食內容及住宿如有任何改動，以旅團集合資料/當地接待安排為準。
- 10) 機場稅及燃油附加費將因應出票時外幣對換及當時價格作出調整。如遇兌換率上漲，須補回有關費用之差額，敬請留意。
- 11) 如任何景點遇上特別情況而不能入內參觀，行程/景點將改為外觀拍照或以其他景點代替，一切以旅團集合/當地接待為準，敬請留意。
- 12) 各園內設施及活動，會因天氣及特殊情況下休館、取消或轉換，安排均以園內公佈為準。
- 13) 行程中各項活動皆按整體需要而設計及安排，參加此等活動時，應遵照服務人員之指引。行程中各項活動均存在一定風險，在參與活動前，應徵詢醫生或相關人士之專業意見；並衡量個人年齡、體格、健康狀況，以及當時天氣環境、內容及設施等風險因素，以決定是否參加。同時須承擔因參與活動而引致的一切責任及後果。
- 14) 所有提出的額外要求，會按容許情況下嘗試，不一定可成功安排。
- 15) 隨團隊伍及當地導遊將有機會入住另一酒店，不能與團隊入住同一酒店。
- 16) 酒店 WIFI 上網服務及收費由酒店提供及公佈為準，請退房時支付有關上網費用。
- 17) 如報名時為單人或單數組合，需繳付單人房附加費。
- 18) 宣傳物資顯示之價格是成人佔半間房。
- 19) 【悉尼歌劇院】如遇有特殊活動/滿席/休息而無法安排導賞遊覽，將改為外觀拍攝並退回相關費用。
- 20) 【十二門徒石 + 直升機之旅】如因天氣或營運因素而未能飛行，將不會安排其他景點代替及退回費用每位 HKD700。由於直升機的機型不同，座位安排需按客人體重及座位數目而編配，故有可能同一組客人會被安排乘坐不同飛機。
- 21) 【夜觀神仙企鵝回巢】企鵝回巢之數目或情況乃自然現象，如未能滿足期望，敬請見諒。如遇天氣惡劣導致未能前往，將取消行程。
- 22) 旅遊車安排：團隊 12 位旅客或以下，將採用 21 座的小型旅遊巴士。
- 23) 如出發當天或之前宣佈取消航班，根據旅遊業監管局(旅監局)發出的指令，持牌旅行代理商如因「迫不得已理由取消外遊旅行團」，處理退款時可徵收退票費，及本公司訂列收取之每位手續費。「手續費」是不能退回的成本/當地接待公司扣除的費用及不多於每位成人團費的金額。
- 24) 行程、膳食、住宿、交通安排或會產生次序上的調動，敬請見諒。
- 25) 行程上的一切圖片只供參考，一切以當地實物/實況為準，敬請見諒。

♥ 縱橫旅安心就是不一樣的旅遊保障，讓您玩得更稱心！

為了令您享有更完善的旅遊保障，報名時須購買「縱橫旅安心保險」[基本計劃] (出示有效全年旅遊保險證明除外)

為您獻上不一樣的旅遊保障，包括：(細則受條款約束)

- 特設「家庭計劃」，受保子女數目不限
- 受保人因患病而須取消行程，都可以得到保障(上限 30000 元)

- 延長保障最長至離港前 3 小時及回港後 3 小時止
- 保障旅程中之消閒活動，包括熱氣球、跳傘、滑雪、水肺潛水等
- 保障因恐怖襲擊而引致之「個人意外」及「醫療費用」等索償

如投保【環球尊尚計劃】於紅色旅遊警示下，更可獲得取消或縮短行程之額外保障。

(指定團隊除外，請瀏覽 <https://www.wwpkg.com.hk/info/travel-insurance>) 「縱橫旅安心」由安達保險有限公司 CHUBB 承保

CHUBB



登入了解更多保障

