

甘青

【全包行程膳食. 純玩行程】

【罕有入住】野奢酒店 **孤獨星際**
穹頂星空房
& 沙漠晚宴

環線 8天
CNN8HX

穿越西北極致風光

涵蓋沙漠、綠洲、湖泊、丹霞、雅丹、峽谷、星河、天空之鏡



2026年7月1日至10月20日出發

【8天】甘青環線純玩行程, 直航西寧, 青海, 敦煌嘉峪關, 張掖格爾木, 德令哈, 大柴旦翡翠湖,

罕有入住[孤獨星際野奢酒店穹頂星空房], 張掖國家地質公園賞丹霞, 世產 [敦煌莫高窟],

[鳴沙山+月牙泉]騎駱駝, 嘉峪關關城, 樂動敦煌洞窟式體驗劇, 青海湖游船, 塔爾寺[全包行程膳食]





【甘青環線】純玩行程，直航西寧，青海，敦煌嘉峪關，張掖格爾木，德令哈，大柴旦翡翠湖，罕有入住[孤獨星際·野奢酒店穹頂星空房]，張掖國家地質公園賞丹霞，世產 [敦煌莫高窟]，[鳴沙山+月牙泉]騎駱駝，嘉峪關關城，樂動敦煌洞窟式體驗劇，察爾汗鹽湖，青海湖游船，塔爾寺[全包行程膳食]



甘青環線 8天行程

- 01 香港 → 西寧【北禪寺】
- 02 張掖【平山湖大峽谷·張掖丹霞】
- 03 嘉峪關【嘉峪關關城】
- 04 敦煌【莫高窟·鳴沙山·月牙泉】
- 05 格爾木【烏素特·水上雅丹】
- 06 德令哈【大柴旦翡翠湖·察爾汗鹽湖】
- 07 西寧【青海湖·文迦牧場】
- 08 西寧【塔爾寺】 → 香港

嚴選住宿

- 【西寧·國際5星】富力萬達文華酒店 或同級
- 【張掖】景隴國際大酒店 或同級
- 【敦煌·連泊2晚】福朋喜來登酒店 或同級
- 【格爾木】孤獨星際(戈壁)野奢酒店 ✨
- 【德令哈】柴達木酒店 或同級
- 【西寧·國際5星】富力萬達文華酒店 或同級



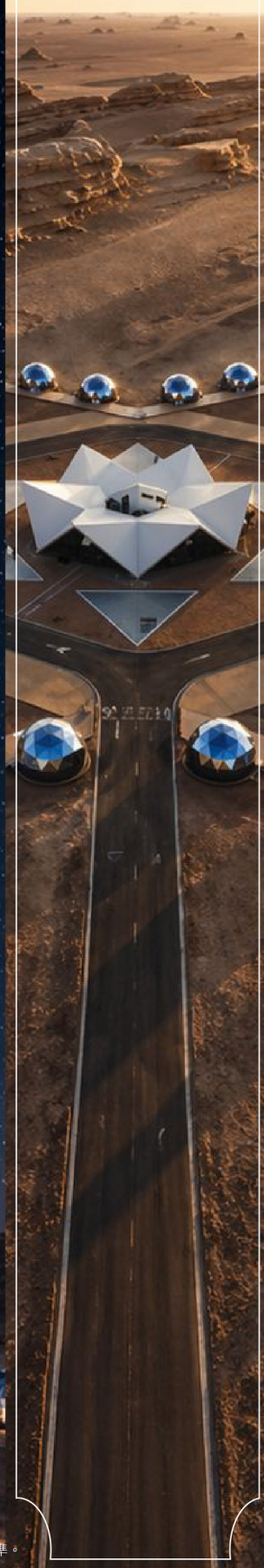
枕著星空入睡·與宇宙零距離

『罕有入住 格爾木』
【孤獨星際(戈壁)野奢酒店】

(房間面積約350呎)



孤獨星際

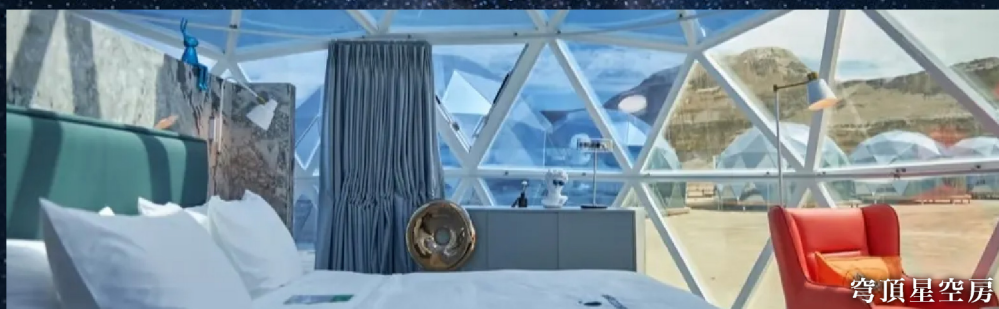


穹頂星空房 & 沙漠晚宴

酒店位於315國道，地形酷似外星球，酒店擁有世界上獨特的建設在峭壁懸崖上的別墅房型，盡享雅丹、沙漠、鹽湖、戈壁四景同框的絕美景緻，又有超大的玻璃穹頂星空房型，360度欣賞柴達木盆地璀璨的星河。



沙漠晚宴



穹頂星空房

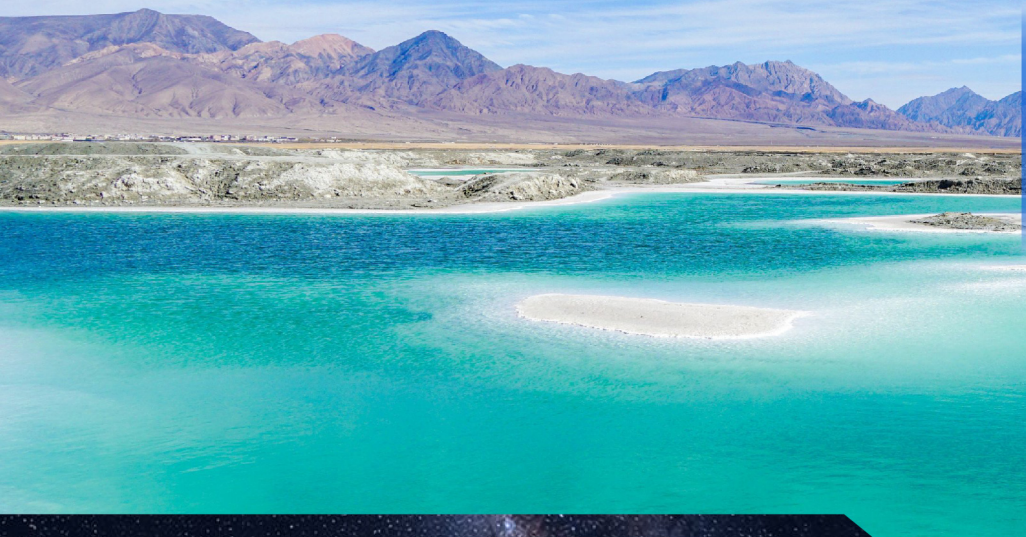


每房均設獨立衛浴間



【大柴旦翡翠湖】 色彩的奇幻盛宴

是大自然與時間共同雕琢的傑作，每一滴湖水都流淌著地球億萬年的記憶。翡翠湖的美，首先在於它那夢幻般的色彩。這裏的湖水如同被大自然打翻的調色盤，呈現出薄荷綠、蒂芙尼藍、祖母綠、奶白色等多種色彩。



【張掖國家地質公園】 七彩丹霞

是中國丹霞地貌發育最大最好、地貌造型最豐富的地區之一，也是國內唯一的丹霞地貌與彩色丘陵景觀複合區。全國34家媒體評選為“中國最美的七大丹霞”之一。15年被評選為全球25個夢幻旅行地。



【察爾汗鹽湖】 中國最大天空之鏡

察爾汗鹽湖一切綠色植物均難以生長，但卻孕育了晶瑩如玉、變化萬千的神奇鹽花。鹽花是鹽湖中鹽結晶時形成的美麗形狀的結晶體稱謂。滷水在結晶過程中因濃度不同、時間長短不一、成份差異等原因，形成了形態各異，鬼斧神工一般的鹽花。



感受甘青環線 人文風情



世界地質公園. 國家5A級

【鳴沙山·月牙泉】騎駱駝體驗

是大漠中的一顆明珠，沙山環抱，泉水清澈，形成獨特的自然奇觀。騎駱駝感受沙漠的壯麗與寧靜，體驗獨特的沙漠風情。月牙泉奇觀，欣賞沙漠與清泉共存的自然奇蹟，拍照留念。



中國最大內陸咸水湖

【青海湖·二郎劍景區】遊船

青海湖藏語名為「措溫布」，意為「青色的海」。位於青藏高原東北部，中國最大的內陸湖、鹹水湖。二郎劍景區以其蜿蜒深入青海湖中的特殊地理位置，以草原、沙灘、動物為主的生態自然資源，以民間文化活動為內容，成為青海湖旅遊區重要組成部分。



全球首部

【樂動敦煌·洞窟式體驗劇】

集歷史文化、數字創意、沉浸演藝、特色市集、藝術文創於一體的表演。演出藉助洞窟式實景移動舞台和全息投影等技術，再現大唐敦煌繁盛景象，「活化」璀璨敦煌文化。



體驗遊牧文化

【文迦牧場】

體驗投壺、射箭、套圈、蹴鞠、飛鏢、換裝、祈福、餵養高原萌寵動物，穿著藏裝，記錄美好，定格記體驗有著悠久歷史的運動，感受牧民的一種生活方式體驗藏式傳統文化的豐厚底蘊。

輝煌藝術瑰寶



世產藝術瑰寶

【敦煌莫高窟】

坐落於河西走廊的西部盡頭的敦煌俗稱千佛洞，和雲岡石窟、龍門石窟並列為中國三大石窟。莫高窟是一座融繪畫、雕塑和建築藝術於一體，以壁畫為主、塑像為輔的大型石窟寺。



天下第一雄關

【嘉峪關關城】

「西出陽關無故人」的蒼涼，在嘉峪關化作天下第一雄關的豪邁，也是古絲綢之路交通要沖、新亞歐大陸橋中轉重鎮，有「河西第一隘口」「邊陲鎖鑰」之稱。



藏傳佛教的魅力

【塔爾寺】

寺院建築分布於蓮花山的一溝兩面坡上，殿宇高低錯落，交相輝映，氣勢壯觀。塔爾寺是藏區黃教六大寺院之一，以「藝術三絕」：壁畫、堆繡、酥油花聞名，寺內還珍藏大量佛教典籍及歷史、哲學、醫藥等領域的學術專著，是藏族宗教文化的重要寶庫。



中國第二大懸空寺

【北禪寺】

又稱土樓觀、北山寺，始建於北魏明帝時期，現為青海省文物保護單位。寺院依丹霞地貌而建，紅砂岩斷層形成「九窟十八洞」洞穴群，殿宇通過棧道回廊與洞穴相連，呈現「懸空寺」特徵。



傳統名菜

【烤全羊】+ 特色歌舞表演

一道歷史悠久的傳統名菜，尤以內蒙古、新疆等地聞名。其選用膘肥體壯的綿羊或羔羊，經宰殺、醃制後，置於特製烤爐中用慢火烤制數小時而成。成品外皮金黃酥脆，肉質鮮嫩多汁，風味獨特。

在蒙古族等遊牧民族文化中，烤全羊是招待貴賓的最高禮遇，常見於那達慕大會等隆重宴會與節慶，承載著豐富的禮儀與象徵意義。2008年，內蒙古阿拉善烤全羊技藝被列入國家級非物質文化遺產名錄。



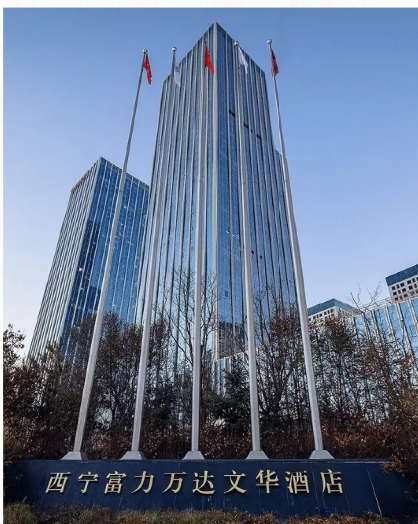
2晚·國際5星

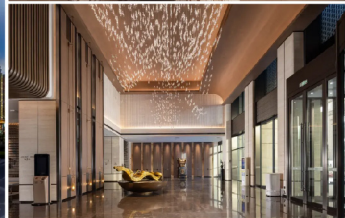
【西寧】富力萬達文華酒店

約400呎

酒店坐落於海湖新區CBD核心繁華區域，毗鄰西寧萬達廣場商業圈及唐道、大象城等購物、休閒區域，47層187米的新高度使其成為西寧的地標建築而擁有極目遠眺的優勢和美不勝收的美景。

酒店傳承了城市悠久歷史與深厚的文化底蘊，汲取古都內斂的精神氣質，發揚源遠流長的飲食文化，展現優雅謙恭的東方禮儀，以及典雅時尚的藝術氛圍。



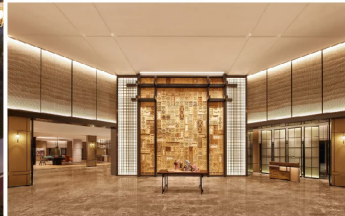


25年全新開幕 【張掖】景隴國際大酒店

約380呎

2025年全新開幕，酒店基礎配套設施齊全，周邊商業繁華，愛琴海城市購物公園和品尊購物廣場亦近在咫尺。

酒店共設263間豪華客房，為追求奢華旅居體驗的賓客傾情呈現全新住宿理念。酒店採用框架剪力牆結構，立面設計融合玻璃幕牆與幹掛石材。

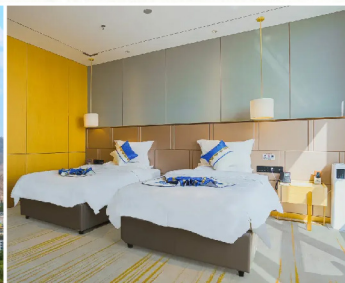


2晚·國際品牌 【敦煌】福朋喜來登酒店

約350呎

2025年開幕。酒店建築風格融合漢唐元素的現代風格。擁有客房及套房，宴會廳、包廂及多功能廳（會議室），同時設有全日制餐廳、大堂吧等，為您提供多元化的餐飲選擇。

無論是度假休閒、商務會議還是浪漫婚禮，酒店都將是您體驗這座獨具魅力的文化名城心儀之選。



巴音河美景 【德令哈】柴達木酒店

約350呎

酒店地處海西文化館、巴音河景觀帶、市政府商圈，地理位置佳，坐擁河景，推窗憑欄，賞盡巴音河美景。毗鄰景華灣商業廣場，周邊休閒、餐飲、娛樂一應俱全。

客房均採用舒適的床品，全套星級洗浴用品，全Wi-Fi覆蓋，智能聯動，下榻於此，可置身詩城文化與現代元素碰撞的完美體驗。

8天 行程【香港航空直航西寧來回】

酒店 備註 1 8 10 11 12 13

<p>DAY 1</p>	<p>香港 ✈️ 西寧曹家堡國際機場</p> <p>中國第二大懸空寺【北禪寺】 又稱土樓觀、北山寺，始建於北魏明帝時期，現為青海省文物保護單位。寺院依丹霞地貌而建，紅砂岩斷層形成「九窟十八洞」洞穴群，殿宇通過棧道回廊與洞穴相連，呈現「懸空寺」特徵</p> <p> 午餐 航機上 晚餐 青海八大碗</p>	<p>【西寧】 國際5星 富力萬達文華酒店 (約 400 呎) 或 新華聯索菲特大酒店 (約 420 呎) 或同級</p>
<p>DAY 2</p>	<p>西寧 ~ 動車約2小時 備註 22 張掖</p> <p>~ 國家4A級【*平山湖大峽谷】(遊覽約3小時)  位於中國甘肅省張掖市，是一個集自然奇觀、地質科考和旅遊探險於一體的景區</p> <p>~ 欣賞中國最美的七大丹霞之一【*張掖國家地質公園】包區間車 參觀5大景區(遊覽約3小時) 色彩豔麗、層理交錯、氣勢磅礴、場面壯觀而稱奇</p> <p> 早餐 酒店內 午餐 薩拉爾特色犛牛湯鍋 晚餐 甘州小吃宴</p>	<p>【張掖】 景隴國際大酒店 (約 380 呎) 或 張掖賓館 (約 480 呎) 或同級</p>
<p>DAY 3</p>	<p>張掖 ~ 車程約3小時 天下第一雄關【*嘉峪關關城】(遊覽約2小時) 明長城西端起點的「天下第一雄關」，扼絲路咽喉，見證千年歷史滄桑</p> <p>~ 車程約3小時 【大地之子大型戶外雕塑】是一座於甘肅省瓜州縣戈壁灘上的，由清華大學美術學院雕塑系主任董書兵教授於2016年創作。該雕塑長約15米、高4.3米、寬9米，主要材質為紅砂岩，旨在表達人與自然和諧共生的理念</p> <p>~ 敦煌市</p> <p> 早餐 酒店內 午餐 嘉峪關 汽鍋燜雞 晚餐 驢肉黃面</p>	<p>【敦煌】連泊2晚 福朋喜來登酒店 (約 350 呎) 或 天河大酒店 (約 500 呎) 或同級</p>
<p>DAY 4</p>	<p>敦煌市</p> <p>~ 世界文化遺產【*莫高窟】 備註 23 (遊覽約4小時) 千年絲路藝術寶庫，也是世界上現存規模最大、內容最豐富的佛教藝術地</p> <p>~ 【敦煌印務局+壁畫臨摹】(遊覽約2小時) 這是一個新晉的文化地標，更是一個多元且豐富的體驗空間。其獨特的造型與精湛的雕刻技藝，無不透露出古代工匠們超凡的創造力與對美好生活的嚮往。壁畫臨摹是一項重要的藝術實踐，旨在保護和傳承歷史文化，通過對經典作品的再現，藝術家們不僅學習技法，還能深入理解壁畫的文化內涵</p> <p>~ 世界地質公園·國家5A級【*鳴沙山+月牙泉】包騎駱駝體驗  備註 29 (約15分鐘)+區間車(遊覽約2小時) 賞「山泉共處、沙水共生」的奇妙景觀</p> <p>~ 全球首部【樂動敦煌·洞窟式沉浸體驗劇表演】(約2小時) 融合了敦煌文化與現代科技，展現了千年古樂的魅力</p> <p> 早餐 酒店內 午餐 大漠風情宴 晚餐 烤全羊 + 特色歌舞表演 備註 28</p>	<p>【敦煌】連泊2晚 福朋喜來登酒店 (約 350 呎) 或 天河大酒店 (約 500 呎) 或同級</p>

8天行程【香港航空直航西寧來回】

備註 1 8 10 11 12 13

<p>DAY 5 高海拔地區</p>	<p>車程約5.5小時【*烏素特·水上雅丹】(海拔3148米)包區間車(遊覽約3小時) 水上雅丹,又名烏素特雅丹,位於青海省柴達木盆地,是世界上唯一的水上雅丹地貌,因其獨特的自然景觀和豐富的生態系統而聞名。烏素特水上雅丹地質公園由雅丹地貌和鴨湖湖面構成,湖水發源於昆侖山西段納凌格勒河谷,千萬年來,由於環境變遷、水沖風蝕,使得柴達木北丘陵自然區及西丘陵自然區的結合部雅丹群,形成獨一無二蔚為壯觀的烏素特(水上)雅丹地貌群</p> <p>♥ 細心安排:包氧氣每人1瓶/袋 備註 26</p> <p> 早餐 酒店內 午餐 ✓ 晚餐 沙漠晚宴 備註 30</p>	<p>罕有入住【格爾木】 孤獨星際(戈壁)野奢酒店 孤獨星際穹頂星空房 (每房均設獨立衛浴間) (約 320 呎)</p> 
<p>DAY 6 高海拔地區</p>	<p>車程約2.5小時 上帝打翻的調色盤【*大柴旦翡翠湖】 (海拔3148米)包區間車(遊覽約3小時) 猶如一塊顏色各異的翡翠,鑲嵌在荒無人煙的西北戈壁上,不同的季節,翡翠湖會呈現出不同的色彩,淡青、翠綠的鹽床與深藍的湖水交相映襯,煥發著驚豔世界的「祖母綠」寶石光</p> <p>~ 天空之鏡【*察爾汗鹽湖】(海拔3148米)包區間車(遊覽約3小時) 鹽花是鹽湖中鹽結晶時形成的美麗形狀的結晶體稱謂。形成了形態各異,鬼斧神工一般的鹽花。這裏的鹽花或形如珍珠、珊瑚,或狀若亭臺樓閣,或像飛禽走獸,一叢叢、一片片、一簇簇地立於鹽湖中,把鹽湖裝點得美若仙境</p> <p> 早餐 酒店內 午餐 大柴旦翡翠宴 晚餐 鹽湖風味餐</p>	<p>【德令哈】備註 24 柴達木酒店 (約 350 呎) 或 森元巴音河酒店 (約 280 呎) 或同級</p>
<p>DAY 7 高海拔地區</p>	<p>中國最大內陸咸水湖【*青海湖·二郎劍景區】 (海拔3196米)包游船(約40分鐘)(遊覽合共約3小時) 青海湖二郎劍景區位於青海湖南側,也是青海湖的主景區。這一片景區是將青海湖南側的一塊區域圈起來建設而成,全是別具特色的藏式建築</p> <p>~【*文迦牧場+下午茶】(海拔3000米)包體驗投壺、射箭、套圈、蹴鞠、飛鏢、換裝、祈福、餵養高原萌寵動物(遊覽約2小時)穿著藏裝,記錄美好,定格記憶有著悠久歷史的運動,感受牧民的一種生活方式體驗藏式傳統文化的豐厚底蘊</p> <p> 早餐 酒店內 午餐 青海湖土火鍋 晚餐 ✓</p>	<p>【西寧】 國際5星 富力萬達文華酒店 (約 400 呎) 或 新華聯索菲特大酒店 (約 420 呎) 或同級</p>
<p>DAY 8 高海拔地區</p>	<p>【*塔爾寺】(海拔2680米)包區間車+專人講解 備註 27(遊覽約2.5小時) 藏傳佛教格魯派六大寺院之一的塔爾寺,是青海地區藏傳佛教第一大寺、黃教六大宗主寺之一,也是藏傳佛教格魯派的創始人宗喀巴大師的誕生地。該寺依山而建,蜿蜒起伏,寺內佛塔林立,錯落有致。酥油花、堆繡、壁畫是其藝術三絕,而白旃檀樹的傳說則令人感到宗喀巴大師的神奇</p> <p>~ 西寧 ✈️ 香港</p> <p> 早餐 酒店內 午餐 西北特色手抓飯 晚餐 航機上</p>	

HONGKONG AIRLINES 香港航空	出發地 / 目的地	航班	起飛	到達
去程	香港 ▶ 西寧	HX2502	11:30	15:05
回程	西寧 ▶ 香港	HX2503	16:05	19:20

寄館行李每位一件23KG ✕ 航班編號、起飛及回程時間,最終以航空公司決定為準。備註 6 9
牌照號碼:350217 CNN8HX (JUN-OCT)-ITX2026 製表日期: 8 MAY 2026



牌照號碼:350217 CNN8HX (JUN - OCT)-ITX2026 製表日期: 8 MAY 2026

備註

- 01)如未能入住行程表上之酒店，將會安排同級或提升更好之酒店。最終以旅團集合資料/當地安排為準。
- 02)如未能安排行程表上之餐食/餐廳，將會安排類同或同等價值之餐食；如未能安排行程表上之景點，將會安排其他景點或退回費用。最終以旅團集合資料/當地安排為準。
- 03)設施/景點/餐廳之營業時間及價格僅供參考，請以官方公布資訊為準。
- 04)報名時建議購買「縱橫旅安心保險」，「環球基本/環球尊尚計劃」，更享有全面旅遊保障。
- 05)報名時必須提供合適及有效之旅遊證件：回鄉証/有效的中國簽證。
所有出入境、簽證、隔離、檢疫、疫苗，均以當地及香港特區政府公佈為準。
- 06)團費包括來回經濟客位機票。航班時間以航空公司最終確認為準，恕不另行通知。※不設停留改期返港。
- 07)行程安排及航班資料以旅行團集合資料為準。遊覽行程、膳食內容及住宿次序僅供參考，如有改動最終視乎實際情況及當地安排為準。
- 08)行程、膳食、住宿、交通安排，或會因出入境口岸的搭配而產生次序上的調動。
- 09)門票採用實名購買，報名時必須提供中英文名，回鄉證或旅遊證件(附中國簽證)以作出票之用，
如出票後有錯誤，或需補回退票及重購之費用。
- 10)部份酒店在未獲有關單位按國家規定的標準正式評級期間，將以「X 星標準」標示酒店級數。
- 11)入住中國境內酒店時，公安機關會透過酒店前台向旅客採集人像信息。
- 12)如報名時為單人，需繳付單人房附加費；或單數組合（如三人）可要求安排三人房，
三人房定義為兩張單人床或一張雙人床，後加一單人沙發床或移動式摺床。
一般市區酒店，因面積問題，如單數組合要求三人房，一般是安排大床加床，不能安排雙床房加床。
酒店房間面積只供參考，實際以酒店最終提供為準。
- 13)酒店 WIFI 上網服務及其他由酒店提供之額外付費服務均以酒店公佈為準，請於退房時支付有關收費。
- 14)宣傳物資顯示之價格是成人佔半間房的。
- 15)行程上的一切圖片及介紹只供參考，一切以當地實物實況為準。自然景觀的資料只供參考，實際視乎現場環境而定。
- 16)如遇團隊人數不足 15 人，本公司有權不派領隊全程隨團，將會另作通知。否則就會安排持牌領隊全程隨團。
- 17)為確保消費者權益，「責任細則及有關注意事項」及「私隱政策」可於報名表背頁或於網站（www.pkg.com.hk）下載。
- 18)交通安排及使用次序，均以當地安排為準。區間車均有預約，但仍有機會要排隊輪候 15-30 分鐘；
如遇天氣或維修等特殊情況，景區內交通停用，將不作另行通知，一切以當地安排為準。
- 19)凡以羊肉為主題之餐食，均有其他肉類以作選擇。
- 20)行程內的時間描述只供參考之用，一切以當地安排為準。或許會因服務供應商不定時更改營業時間，職員人為輸入錯誤，
當地實際交通狀況及不同環境因素下或許有所不同，敬請見諒。
- 21)西北地區的餐飲文化與南方差距較大，較多以麵食為主，菜品比較單調，請入鄉隨俗。
- 22)動車/高鐵行李規定，每位乘客的行李重量不超過 20KG(成人)/10KG(小童)。搭乘動車行李之長、闊、高度相加不超過 130CM。
搭乘高鐵行李之長、闊、高度相加不超過 160CM。
- 23)莫高窟內，請勿將大件行李、寵物、無人機帶入窟區，嚴禁在洞窟內拍攝、刻畫、塗寫、觸摸壁畫及彩塑。
未經允許，不得在洞窟、影院、展館、參觀通道等開放區域內進行自媒體直播或錄播活動。
莫高窟採用實名預約制，會首先預約 A) 數字敦煌+8 石窟；如已滿額則改約 B) 參觀 4 石窟。各項安排最終以景區管理中心為準。
- 24)德令哈地區仍屬旅遊「發展中」區域，酒店配套或不及西寧、敦煌等地方。
- 25)只接受持回鄉証之港澳居民及國內居民報名，不接受持外國證照及非中國籍回鄉証人士報名。
- 26)如需額外購買氧氣約 RMB 40 瓶/袋，可向導遊查詢。
- 27)專人講解需按寺廟當日人手安排而定，如未能提供專人講解，將由導遊負責介紹。
- 28)烤全羊+特色歌舞表演，並不是舞台大型演出，一般是圍繞餐桌之間進行。
- 29)騎駱駝基本是一人一駱駝，有特定的行走路線(約 15 分鐘)，終點是在月牙泉附近；回程安排搭乘區間車。
- 30)沙漠晚宴於室外進行，食物較易降溫，戶外或有風沙，如天氣不理想，晚餐將改為室內進行。



「縱橫旅安心」
旅遊保險

為確保健康安全，有關高山反應(又稱高地綜合症)詳情請參考香港旅遊健康服務網站：
https://www.travelhealth.gov.hk/tc_chi/environmental_health_risk/high_altitude.html

指定代理:



Licence No. 351026

更快捷·更方便·更全面 電話報名中心

34430880
WWPKG.com.hk

牌照號碼 350217

- 尖沙咀 ● 廣東道28號力寶太陽廣場7樓703室 (港鐵站A出口)
- 銅鑼灣 ● 百德新街恆隆中心7樓712室 (港鐵站E出口)
- 荔枝角 ● 長順街15號利來中心 D2 PLACE TWO 8樓C室 (港鐵站D2出口)

縱橫遊
www.pkg.com.hk