

全^包行程膳食

New Zealand

AIR NEW ZEALAND

新西蘭

10天

TranzAlpine

Franz Josef

南阿爾卑斯山列車・直昇機著陸萬年冰川

- 毛利民族文化村【民族表演+傳統(Hangi)饗宴】
- 新西蘭獨有【地熱泥溫泉泥漿浴】
- 【博士峰觀星之旅】6-8月粉紅南極光最佳觀賞期
- 【罕有入住】冰川區酒店SCENIC HOTEL FRANZ JOSEF



[10天]直昇機+鐵道新西蘭直航, 3大特色體驗 [穿越南阿爾卑斯山觀光列車, 直昇機著陸FRANZ JOSEF萬年冰川, 毛利民族文化之旅], 火山地熱溫泉, 黑金鮑魚龍蝦, 地熱泥溫泉泥漿浴, 世界十大景觀餐廳 STRATOSFARE, 2晚洲際皇后鎮MILLENNIUM [全包行程及膳食]

新西蘭航空

↑可提升商務艙/SKYCOUCH相連位

縱橫遊

www.wwpkg.com.hk

旅遊牌照號碼 350217

10天 NLQ10

縱橫遊WWPKG

全包行程 + 膳食

新西蘭New Zealand

[冰川直昇機+鐵道] 新西蘭直航 · 漫遊南北島 5 城 · 10 大人氣行程
6 大體驗 · 博士峰觀星導覽 · 南阿爾卑斯山列車 · 直昇機雙冰川著陸
飛機暢遊美福灣 · 溫泉泥漿浴 · 毛利民族文化 + 火山溫泉奇觀
[罕有入住] 冰川區 FRANZ JOSEF SCENIC · 3 晚皇后鎮 MILLENIUM

👍【細心安排】羅托魯亞直飛基督城 + 美福灣小型飛機，減省 7 小時車程！

【美食滙萃】中式黑金鮑魚龍蝦餐(每位原隻 400g) · 傳統毛利民族 HANGI 料理
2 間全球十大景觀餐廳 STRATOSFARE · 奧克蘭天空塔 SKY ORBIT 360 晚餐

期間限定：2026 年 6 月 1 日 至 8 月 31 日生效

AIR NEW ZEALAND

穿越南島觀景列車 · 基冰川直昇機之旅

新西蘭

嚴選住宿 · 6 大著名食府

Enjoy
New Zealand

全包行程膳食

縱橫遊

www.wwpkg.com.hk

更快捷 · 更方便 · 更全面 電話報名中心
34430880
長線團 按1+3字



南阿爾卑斯山觀景列車 TRANZALPINE TRAIN

基督城 CHRISTCHURCH → 亞瑟隘口國家公園 ARTHUR'S PASS
約 2.5 小時



- 列車：南阿爾卑斯山觀景列車 TRANZALPINE
出發地：基督城 目的地：亞瑟隘口
- 行程：約 2.5 HRS
發車時間：約 08:10 AM 抵達時間約：10:40 AM
- 途徑地：坎特伯雷平原、瓦伊馬卡里里河、克雷吉本山脈、亞瑟隘口國家公園

4 大列車體驗



全景觀車廂

全景觀車廂擁有寬敞的座椅、通風的環境和寬敞的腿部空間。為提高舒適度，增設送風空調及最先進安全氣懸囊掛系統，確保平穩行駛。



戶外露天車廂

從清新的山間空氣到舒爽的田原風、原生灌木叢和芬芳的森林，在列車之外，是一個讓所有感官都沉浸其中的戶外世界。穿上溫暖的衣服，感受大自然之美。



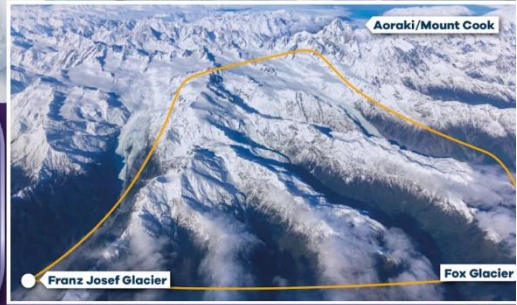
四大途徑地

2.5 小時行駛時間內，列車會駛經 4 大途徑地，包括：坎特伯雷平原、瓦伊馬卡里里河、克雷吉本山脈、亞瑟隘口國家公園，放眼欣賞沿途自然壯麗風貌。



座位語音系統

座位扶手上配備了景點語音系統，可連接插孔式耳機。頻道可以收聽 3 種風景類服務(包括北方探索者、太平洋海岸和阿爾卑斯山)的語音講解系統，沉浸式了解新西蘭的歷史和故事。



法蘭士·約瑟夫冰川 FRANZ JOSEF GLACIER

直升機環遊之旅(包含雪地著陸體驗)(活動約30分鐘)

包括20分鐘飛行俯瞰雙冰川 + 10分鐘雪地著陸拍照體驗



法蘭士·約瑟夫冰川 & 福克斯冰川位於紐西蘭南島西部，在1865年，德國探險家尤利烏斯·馮·哈斯特(Julius von Haas)為了紀念奧匈帝國的君主法蘭士約瑟夫，將此命名為法蘭士約瑟夫冰川(Franz Josef Glacier)。是一個廣受遊客歡迎的冰川，此冰川提供獨特的直升機體驗，包含雪地著陸讓遊客可以在冰川上行走並探索其壯觀的自然景觀。

2大冰川體驗



空中俯瞰

在直升機飛行期間驚歎於南阿爾卑斯山和雄偉的庫克山的壯麗景色。在整個旅程中受益於信息豐富的飛行員解說，增強您對冰川及其周圍環境的瞭解。由專業機師帶領，多年豐富經驗安全NO.1。

雪地著陸體驗

降落在其中一個冰川頂端的雪地，觀察冰川在您腳下留下的路徑，走出去欣賞令人驚歎的周圍環境。從高處欣賞南阿爾卑斯山的壯麗和庫克山的高聳山峰。



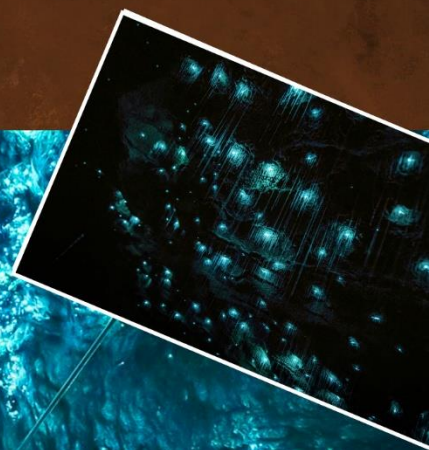
- ※未滿4歲之孩童不會安排直升機座位，並需由父母/監護人手抱乘坐，敬請留意。
- ※直升機座位安排需按個人體重及座位數目而編配，故同組別有機會不能同坐，敬請留意。
- ※請於報名時決定參加與否，如不參加上述活動，將安排於酒店休息或自由活動，並退回每位HKD\$1500 (4歲或以上人士)。

生態探索 · 暢遊觀光名所

(活動約45分鐘)

維多摩螢火蟲洞

乘坐小船遊覽歷經已有3億年的維多摩螢火蟲洞。洞穴分前後兩段，前段滿佈鬼斧神工的鐘乳石和石筍，後段開始與世隔絕，剎那闖進漆黑中，幾乎毋須抬頭，已可觀賞維多摩螢火蟲築成的璀璨「星海」，一嘗在洞穴內「觀星」。



細意安排享用HANGI饗宴及欣賞表演 蒂普瓦毛利文化村及地熱保護區

毛利文化村匯聚了毛利文化精髓和地熱噴泉。可以參觀毛利人的傳統建築，了解毛利人的生活文化。園區有大大小小500多個熱泥漿池，溫度攝氏80-90度左右，而地熱噴泉則有60多個。



全球最具代表性南極主題體驗館 國際南極探險中心

在國際南極中心感受四季變化，園區內設有多個互動性展館讓旅客可以感受南極的冰雪世界、接受風暴的挑戰、餵食世界上最小的藍企鵝及與哈士奇互動。



漫步百年紅木樹林 · 感受大自然魅力 休閒紅木樹林之旅 (活動約30分鐘)

27棵雄偉的Redwood樹已有118多年的歷史。腳踩著紅木木屑鋪成的道路，休閒漫步於過百年的紅杉樹林、懸索橋與觀景台間，觀賞壯麗景致，感受新西蘭樹林的大自然魅力。

新西蘭地道美饌



【3道菜午餐配餐酒】蒙緹絲啤酒廠MONTEITH'S BREWERY

蒙蒂思啤酒廠 (Monteith's Brewery) 位於格雷茅斯，自 1868 年起由單一家族經營的小酒廠至今已是新西蘭國內外知名的啤酒品牌，多樣的風味啤酒和季節性推出的口味是酒廠最大的特色，是新西蘭歷史最悠久且最具代表性的精釀啤酒品牌之一。細意安排3道菜配餐酒午餐，一嚐美饌佳釀。

博士峰山頂自助餐 STRATOSFARE



RESTAURANT & BAR STRATOSFARE SKYLINE

悉心安排纜車登上海拔 790 米高的博士峰，以及在皇后鎮人氣最盛的自助餐廳用餐，與有世外桃源美譽的皇后鎮共進午餐，盡覽鎮上迷人景觀及延綿海岸線。食物款式多，嚴選時令海鮮入饌：旗魚刺身、藍鱈魚、黑虎蝦等。

羅托魯瓦天際纜車餐廳 STRATOSFARE 自助餐



RESTAURANT & BAR STRATOSFARE SKYLINE

羅托魯瓦天際纜車 (Skyline Rotorua) 的 Stratosfare & Bar 是一間屢獲殊榮的山頂景觀自助餐廳。餐廳位於 Ngongotahā 山頂，讓食客在享受美食的同時，能俯瞰羅托魯瓦湖、莫科伊亞島 (Mokoia Island) 及城市全景。

中式黑金鮑魚龍蝦餐 (每位原隻鮑魚約 400G)



新西蘭的「中式黑金鮑魚龍蝦餐」結合了新西蘭特有的黑金鮑 (Pāua) 與本地龍蝦，並以粵式或川式等中式手法烹調。這些獨有的海洋珍寶，肉質肥美，中式做法常見清蒸、薑蔥炒、煲湯等，保留其鮮甜爽脆的口感。

奧克蘭最高觀景塔全景晚餐 SKY TOWER 360°

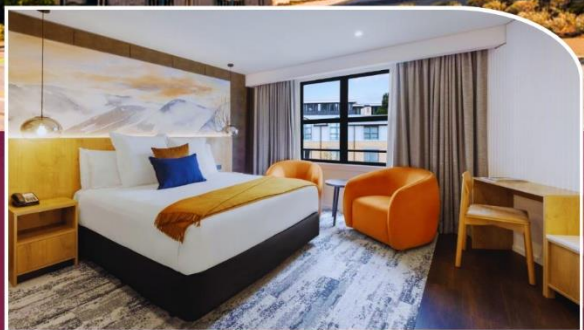
SKY 360
RESTAURANT & LOUNGE



奧克蘭的地標，最高的建築物，高 328 米，乘坐透明玻璃電梯可以直達天空塔的主觀景台和高空觀景層，飽覽奧克蘭四方八面遠及動人美景。天空塔內有景觀咖啡廳，可以一邊品嚐美食，一邊欣賞廣闊無際的景色。

嚴選宿泊

MILLENNIUM
QUEENSTOWN



連泊3晚

[舒適入住皇后鎮 280呎客房]

MILLENNIUM QUEENSTOWN



Millennium Queenstown 位於皇后鎮中心，優越位置，方便前往購物區、碼頭及各大旅遊景點。酒店擁有 220 間客房，融合了舒適與優雅。酒店內設有免費 Wi-Fi、健身中心、Spa 以及餐廳與酒吧，供應多樣化的在地與國際美食。

罕有入住

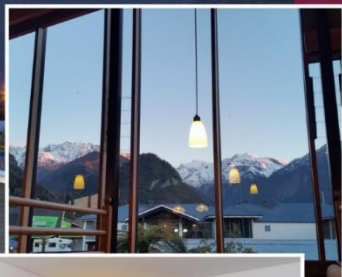
[特別安排入住法蘭茲·約瑟夫冰川區]

SCENIC HOTEL FRANZ JOSEF GLACIER

Scenic Hotel Franz Josef Glacier 酒店位於弗蘭茲約瑟夫冰川村(Franz Josef Village)，毗鄰冰川行道、直升機飛行徑和騎馬旅行處。酒店提供免費WiFi。客房約200呎，均設有私人衛浴及衛星電視。酒店被群山包圍，可欣賞壯麗雪峰，舒適寧靜地享受大自然美景。



scenic
Hotel Franz Josef Glacier



(備註 2-11, 15-26)

【北島入・南島走】

酒店(備註 1, 12-14)

DAY 1



香港 ✈️ 奧克蘭 (約 12.5 小時機程)

| 晚餐 航班上

Hong Kong → Auckland



DAY 2



奧克蘭 ~ (約 2.5 小時車程) * 🌈 夢幻自然奇觀【維多摩鐘乳石步道 + 乘船觀賞藍光螢火蟲洞】

[專人英語導覽, 活動約 2.5 小時] 行程 2 大亮點:

🌟 藍光螢火蟲銀河奇景 乘坐約 45 分鐘觀光小船觀光小船進入漆黑洞穴, 仰望洞頂成千上萬隻螢火蟲閃爍藍綠色微光, 彷彿置身星空銀河, 夢幻震撼, 是新西蘭最具代表性的自然奇觀③

🕒 鐘乳石雕塑殿堂 專人帶領沿著鐘乳石步道深入洞穴, 欣賞垂掛的鐘乳石與聳立的石筍, 形態奇特如天然藝術品, 展現地球數十萬年的地質演化之美

~毛利傳說火山丘【恩古塔哈山 MT NGONGOTAHA】(外觀) 特別安排前往山頂餐廳享用晚餐, 欣賞壯麗的 360 度全景視野俯瞰羅托魯瓦湖和城市美景

| 早餐 航班上

| 午餐 中式午餐

| 晚餐 AORANGI PEAK RESTAURANT
山頂餐廳西式 COURSE

Auckland ~ Waitomo Cave ~ Mount Ngongotaha

DAY 3



🌟 北島毛利民族城市【羅托魯瓦】有溫泉、間歇泉和火山湖, 空氣中瀰漫硫磺味, 故被稱為「火山上的城市」
~ * 吸收百年樹木芬多精【紅木樹林空中漫步】[包門票] 樹齡超過百年紅杉高聳入雲, 腳下由 28 座吊橋串聯而成的空中漫步之路, 穿梭於 27 棵巨型紅杉之間, 像是在雲端漫遊

~ * 🧑 毛利心源【TE PUIA 毛利民族文化村】[包門票] 2 大體驗: 傳統毛利族歌舞表演 + HANGI 地熱溫泉料理一場熱情的毛利歡迎儀式 Pōwhiri, 感受傳統戰舞 (Haka) 與歌聲結合毛利文化、地熱奇觀與藝術傳承的深度之旅~ 【地熱溫泉保護區】地熱能量最旺盛的區域之一, 源自地熱活動帶來豐富礦物質與水溫變化, 最著名地熱奇觀波胡間歇泉, 每天可噴發多達 20 次, 高達 30 米的熱水與蒸氣沖天而起, 氣勢磅礴、震撼人心

~ 【HELLS GATE 泥漿溫泉體驗】(園內在留約 1.5-2 小時 / 溫泉及泥漿溫度約 38-41°C)

行程 3 大亮點: ※場內設有淋浴設施, 請帶備毛巾、泳衣及拖鞋, 如不想參加泥漿活動, 亦可以前往園區內探索其他活動。

🌋 地熱泥漿療癒體驗 泥漿浴限時 20 分鐘, 專人指引下塗抹富含礦物質的天然泥漿於全身, 感受泥漿在肌膚上緩緩乾裂, 有助於打開毛孔、促進血液循環, 是毛利人傳承 800 年的療癒秘方

🔥 硫磺礦泉溫泉放鬆 泥漿浴後進入溫暖硫磺礦泉池約 20-30 分鐘, 享受柔和水流與天然礦物的滋養讓身體有助於舒緩肌肉疲勞, 搭配清晨寧靜氛圍, 是身心最放鬆的時刻

🌋 地熱奇景文化散策 + 木雕體驗 漫步於紐西蘭最活躍的地熱保護區, 欣賞沸騰泥池、蒸氣噴口, 感受大地能量震撼。沿途還能參加毛利木雕體驗, 親手雕刻屬於自己的作品。※木雕體驗需視當天園內安排為準, 內容可能有所調整

| 早餐 酒店內

| 午餐 HANGI 地熱溫泉
料理自助餐②| 晚餐 羅托魯瓦天際纜車餐廳
STRATOSFARE 自助餐②

Rotorua ~ Redwood Treewalk ~ Te Puia ~ Hangi Show

連泊 2 晚
【羅托魯瓦】MILLENNIUM HOTEL
ROTORUA
/
PULLMAN ROTORUA
/
NOVOTEL ROTORUA

DAY 4



羅托魯瓦 ✈️ 基督城 減省 3 小時車程

~ 🌟 新西蘭南島最大城市【基督城】以其美麗的花園和歷史建築和文化景點而聞名

~ * 全球最具代表性南極主題體驗館之【國際南極探險中心】[包門票]

5 大體驗: 小藍企鵝餵食秀+南極風暴艙+4D 劇場+極地越野車+雪地英雄哈士奇犬接觸

探險家從基督城出發南極, 開啟了這座城市與南極之間的深厚聯繫。小藍企鵝保育區: 觀賞世界最小的企鵝品種「小藍企鵝」的餵食秀。南極風暴艙: 感受零度以下的生活環境, 以及極為真實人造極地冷風。4D 劇場: 沉浸式特效影片, 深入了解南極自然與科學探索。極地越野車體驗: 搭乘真正的南極雪地車, 穿越模擬冰原。哈士奇互動區: 在特定日子可以親手撫摸可愛的哈士奇犬, 了解牠們在極地探險中的角色②

| 早餐 酒店內/早餐盒

| 午餐 當地餐廳/機場內②

| 晚餐 酒店內

Rotorua ✈️ Christchurch ~ International Antarctic Centre

【基督城】

CROWNE PLAZA
CHRISTCHURCH
/
NOVOTEL
CHRISTCHURCH
/
DOUBLETREE BY
HILTON
CHRISTCHURCH

(備註 2-11, 15-26)

酒店 (備註 1, 12-14)

DAY 5



基督城 ~ * NATIONAL GEOGRAPHIC 評選全球最美觀景火車路線之一

TranzAlpine 南阿爾卑斯豪華景觀列車 [基督城前往亞瑟通道國家公園] (約 2.5 小時車程)]

6 大沿途亮點:

1. 坎特伯雷平原 (CANTEBURY PLAINS) 一望無際的農田與牧場, 展現紐西蘭東岸的田園風光。
2. 瓦伊馬卡里里河 (WAIMAKIRI RIVER) 冰川融水形成的編織河流, 穿越峽谷與山脈, 景色如詩如畫。
3. 克雷吉本山脈 (CRAIGIEBURN RANGE) 南阿爾卑斯山的一部分, 冬季白雪皚皚, 夏季綠意盎然。
4. 亞瑟隘口國家公園 (ARTHURS PASS NATIONAL PARK) 高山步道、瀑布與原始森林, 是自然愛好者的天堂。
5. 奧蒂拉河谷 (OTIRA VALLEY) 列車逐漸攀升至高山峽谷, 可見冰川切割的壯麗地貌, 並穿越著名的奧蒂拉隧道
6. 高山隧道與觀景點 (MOUNTAIN TUNNELS & VIEWPOINTS) 進入亞瑟隘口前, 可欣賞到南阿爾卑斯山脈的壯麗全景, 雪峰、森林與河谷交織成如畫風光。

~南島西海岸最大的城鎮【格雷茅斯】~【蒙緹絲啤酒廠 MONTEITH'S BREWERY CO】以西岸的
精釀傳統聞名, 現在隸屬於喜力集團 Heineken 歷史悠久, 特別安排前往享用午餐配啤酒

世界自然遺產【法蘭茲·約瑟夫冰川 FRANZ JOSEF GLACIER】 位於紐西蘭南島西部地區。連
同在冰川以南 20 公里的福克斯冰川, 兩個冰川從南阿爾卑斯山脈開始, 直到海拔 240 米高的地方融化, 潤澤當
地的溫帶雨林。另一個特色是由於它非常接近海洋, 所以冰川所在地的氣溫亦比地球上其他冰川更溫暖。

| 早餐 酒店內

| 午餐 MONTEITH'S 啤酒廠西式 COURSE 配啤酒②

| 晚餐 酒店內

Christchurch ~ Tranzalpine Arthurs Pass National Park ~ Greymouth ~ Monteith's Brewery ~ Franz Josef Glacier

法蘭茲
約瑟夫冰川區FRANZ JOSEF
GLACIER SCENIC
HOTEL

DAY 6



雙峰冰川直升機 + 雪山著陸之旅【法蘭約瑟夫冰川 + 福克斯冰川】 (活動時間約 30 分鐘 飛行約
20 分鐘/冰川著陸拍照約 10 分鐘) 搭乘 4-6 人直升機一次飛越兩大壯麗冰川, **俯瞰萬年冰河裂縫、冰塔與冰瀑等**
自然奇觀, 並欣賞南阿爾卑斯山脈的壯麗景色, 包括庫克山與塔斯曼山。 旅程中還會在冰川高處進行雪地降落,
親身踏上雪地, 感受大自然的鬼斧神工, 拍攝難得的照片⑭⑮

~ **瓦納卡樹**(約 4 小時車程) 原本為農場的圍欄樹, 隨著湖水上升, 樹木被淹沒, 仍然頑強地生長, 瓦納卡樹的
受歡迎程度在社交媒體上迅速上升, 特別是在 INSTAGRAM 上, 使用#THATWANAKATREE 標籤的照片數量激
增, 使其成為新西蘭最著名的樹之一📍~ **新西蘭南島第二大城市【皇后鎮】** BUNJY JUMP 發源地, 被譽為
“世界冒險之都”~* **南阿爾卑斯山脈【博士峰+夜空觀星之旅】** **光學望遠鏡+專人導覽** [包門票]
乘坐約 5 分鐘, 輕鬆登上海拔 790 米的博頂士峰, 沿途俯瞰瓦卡蒂普湖、壯麗山脈與皇后鎮全景。細心安排於山
頂餐廳享用晚餐, **晚餐後由專業導遊帶領的觀星活動約 60 分鐘。** 觀星區設置在山頂, 遠離光害, 天空清澈, 特別
是在冬季更顯壯觀。透過高倍望遠鏡, 遊客能欣賞到南半球特有的星座, 如南十字星座、銀河與行星, 並深入了
解夜空的奧秘。6-9 月粉紅南極光最佳觀賞期, 更高機會遇見!

| 早餐 酒店內

| 午餐 當地餐廳

| 晚餐 **被譽為全世界十大景觀餐廳**
博士峰 STRATOSFARE 西式自助餐

Franz Josef Glacier ~ Helicopter Flight Experience ~ That Wanaka Tree ~ Queenstown ~ Bob's Peak Skyline Gondola

★連泊 3 晚

【皇后鎮】

MILLENNIUM HOTEL
QUEENSTOWN
/
HOLIDAY INN
QUEENSTOWN
/
CROWNE PLAZA
QUEENSTOWN

DAY 7



皇后鎮 ~ (約4小時車程) * 人生必遊·世界八大奇觀【美爾福德峽灣】 [包門票]

重本安排 海陸空3種角度不同體驗: 巴士 + 觀光船 + 小型飛機

實為「世界第八大奇觀」的美爾福德峽灣為億萬年冰河時期侵蝕所成, 全長共廿二公里, 灣內水平如鏡, 倒映兩岸
風光, 有如置身世外桃源, 是南島最壯麗的自然奇景之一, 而「海陸空一日遊」是體驗它全貌的極致方式。乘坐觀
光巴士前往美爾福德峽灣國家公園, 另安排乘觀光船(約90分鐘)暢遊峽灣及船上享用輕食便當⑯

乘坐約40分鐘小型飛機返回皇后鎮, 減省約4小時車程 可於高空中欣賞唯美景緻, 人生難忘體驗⑰

*※小型飛機座位編排需按照客人之體重及人數由飛機公司安排, 故同一組客人有機會不能同坐, 可選擇乘坐巴士回皇后鎮, 費用將
不會退回, 並會合團隊享用晚餐。*

| 早餐 酒店內

| 午餐 船上日式便當

| 晚餐 西式料理

Queenstown ~ Milford Sound

(備註 2-11, 15-26)

酒店 (備註 1, 12-14)

<p>DAY8</p> 	<p>皇后鎮 ~  瓦卡蒂普湖遊船 [包門票] 來回約 90 分鐘的湖上巡航前往沃爾特峰, 穿越壯麗的瓦卡蒂普湖 (Lake Wakatipu), 沿途欣賞卓越山脈與 Cecil Peak 的壯闊山景。</p> <p>~ *  南阿爾卑斯山環繞【沃爾特峰高原農場】 [包門票] 2 大體驗：傳統剪羊毛秀+牧羊犬趕羊表演</p> <p>了解紐西蘭高地農牧的生活樣貌。安排農場內 Colonel's Homestead 餐廳享用提供風味十足的湖畔 BBQ 自助式午餐, 讓人食指大動。農場四周群山環繞, 湖光山色交織, 遠遠望去就像是童話故事裡的城堡</p> <p>19 世紀華人淘金熱·箭城 ARROWTOWN 知名電影《魔戒》、曾在此取景, 有超過 50 座歷史建築, 包括華人礦工的石屋, 漫步在悠閒樸實的箭鎮, 欣賞淘金時代的建築, 仿如走在過去的美國西部小鎮</p> <p>~ 歷史淘金村 19 世紀的 60~80 年代, 是最多淘金華人移民到奧塔哥地區的時期, 箭城淘金村遺址可以看到紐西蘭最早華人移民的生活樣貌 ~ 打卡必到全球首個 BUNGY JUMP 笨豬跳觀景台 1988 年創立興建, 跳台高度為 43 米約 14 層高, 可觀賞遊客跳下時的刺激快感</p> <p> 早餐 酒店內 午餐 沃爾特峰農場 BBQ 午餐② 晚餐 中式黑金鮑魚龍蝦餐 (每位原隻鮑魚約 300-400g) ②</p> <p>Queenstown ~ Arrow Town ~ Chinese Settlement ~ Bungy Jump Lookout</p>	<p>【皇后鎮】</p> <p>MILLENIUM HOTEL QUEENSTOWN / HOLIDAY INN QUEENSTOWN / CROWNE PLAZA QUEENSTOWN</p>
<p>DAY9</p> 	<p>皇后鎮 ✈️  繁華之都【奧克蘭】 ~ 皇后街購物大道 市中心繁華購物街之一, 超過 100 間商店與餐飲店林立, 可自由購買特色紀念品: 如羊毛製品、綿羊油護膚品、蜂蜜 (特別是麥盧卡蜂蜜)、毛利工藝品等</p> <p>~ * 奧克蘭最高 328 米建築物【天空塔 SKY TOWER】 [包門票]</p> <p>乘搭高速電梯直達觀景層, 眼前便是 360 度無死角的壯闊視野, 從城市天際線到遠方火山地形, 盡收眼底。特別安排於 52/F 旋轉餐廳享用晚餐, 每小時旋轉一圈, 可一邊享受美食和欣賞美景</p> <p> 早餐 酒店內/早餐盒 午餐 當地餐廳 晚餐 SKY TOWER ORBIT 360°C 全景觀西式 COURSE②</p> <p>Queenstown → Auckland ~ Queen Street ~ Sky Tower</p>	<p>【奧克蘭】</p> <p>NOVOTEL AUCKLAND AIRPORT / SUDIMA AUCKLAND AIRPORT / HOLIDAY INN AUCKLAND AIRPORT</p>
<p>DAY10</p> 	<p>奧克蘭 ✈️ 香港</p> <p> 早餐 酒店內/早餐盒</p> <p>Auckland → Hong Kong</p>	

(備註 2-11, 15-26)

【南島入·北島走】

酒店(備註 1, 12-14)

DAY 1



香港 ✈️ 奧克蘭 (約 12.5 小時機程)

| 晚餐 航班上

Hong Kong → Auckland



DAY 2

繁華之都【奧克蘭】 ✈️ 皇后鎮^②

~* 🏠 南阿爾卑斯山脈【博士峰+夜空觀星之旅】光學望遠鏡+專人導覽 [包門票]

乘坐約 5 分鐘，輕鬆登上海拔 790 米的博頂士峰，沿途俯瞰瓦卡蒂普湖、壯麗山脈與皇后鎮全景。細心安排於山頂餐廳享用晚餐，晚餐後由專業導遊帶領的觀星活動約 60 分鐘。觀星區設置在山頂，遠離光害，天空清澈，特別是在冬季更顯壯觀。透過高倍望遠鏡，遊客能欣賞到南半球特有的星座，如南十字星座、銀河與行星，並深入了解夜空的奧秘。6-9 月粉紅南極光最佳觀賞期，更高機會遇見! ^⑮

| 早餐 航班上

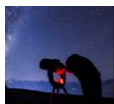
| 午餐 當地餐廳^②

| 晚餐 被譽為全球十大景觀餐廳

博士峰 STRATOSFARE 西式自助餐^⑬

Queenstown ~ Bob's Peak Skyline Gondola

DAY 3



新西蘭南島第二大城市【皇后鎮】 BUNGY JUMP 發源地, 被譽為“世界冒險之都”

~ 🚤 瓦卡蒂普湖遊船 [包門票] 來回約 90 分鐘的湖上巡航前往沃爾特峰, 穿越壯麗的瓦卡蒂普湖 (Lake Wakatipu), 沿途欣賞卓越山脈與 Cecil Peak 的壯闊山景。

~* 🐑 南阿爾卑斯山環繞【沃爾特峰高原農場】 [包門票]

2 大體驗：傳統剪羊毛秀+牧羊犬趕羊表演

了解紐西蘭高地農牧的生活樣貌。安排農場內 Colonel's Homestead 餐廳享用提供風味十足的湖畔 BBQ 自助式午餐，讓人食指大動。農場四周群山環繞，湖光山色交織，遠遠望去就像是童話故事裡的城堡

~ 19 世紀華人淘金熱·箭城 ARROWTOWN 知名電影《魔戒》、曾在此取景, 有超過 50 座歷史建築，包括華人礦工的石屋，漫步在悠閒樸實的箭鎮，欣賞淘金時代的建築，仿如走在過去的美國西部小鎮

~ 歷史淘金村 19 世紀的 60~80 年代，是最多淘金華人移民到奧塔哥地區的時期，箭城淘金村遺址可以看到紐西蘭最早華人移民的生活樣貌 ~ 打卡必到全球首個 BUNGY JUMP 笨豬跳觀景台 1988 年創立興建，跳台高度為 43 米約 14 層高，可觀賞遊客跳下時的刺激快感

| 早餐 酒店內

| 午餐 沃爾特峰農場 BBQ 午餐^②

| 晚餐 中式黑金鮑魚龍蝦餐

(每位原隻鮑魚約 300-400g) ^②

Queenstown ~ TSS Earnslaw Steamship~ Walter Peak ~ Arrow Town ~ Bungee Jump Lookout

★連泊 3 晚

【皇后鎮】

MILLENNIUM HOTEL
QUEENSTOWN
/
HOLIDAY INN
QUEENSTOWN
/
CROWNE PLAZA
QUEENSTOWN

DAY 4



皇后鎮 ~ (約4小時車程) * 人生必遊·世界八大奇觀【美爾福德峽灣】 [包門票]

👑 重本安排 海陸空3種角度不同體驗：巴士 + 觀光船 + 小型飛機

貴為「世界第八大奇觀」的美爾福德峽灣為億萬年冰河時期侵蝕所成，全長共廿二公里，灣內水平如鏡，倒映兩岸風光，有如置身世外桃源，是南島最壯麗的自然奇景之一，而「海陸空一日遊」是體驗它全貌的極致方式。乘坐觀光巴士前往美爾福德峽灣國家公園，另安排乘觀光船(約90分鐘)暢遊峽灣及船上享用輕食便當^⑮

❤️ 乘坐約40分鐘小型飛機返回皇后鎮，減省約4小時車程 可於高空欣賞唯美景緻，人生難忘體驗^②

※小型飛機座位編排需按照客人之體重及人數由飛機公司安排，故同一組客人有機會不能同坐，可選擇乘坐巴士回皇后鎮，費用將不會退回，並會合團隊享用晚餐。

| 早餐 酒店內

| 午餐 船上日式便當

| 晚餐 西式料理

Queenstown ~Milford Sound

(備註 2-11.15-26)

酒店(備註 1.12-14)

DAY 5



皇后鎮 ~ 瓦納卡樹(約 4 小時車程) 原本為農場的圍欄樹, 隨著湖水上升, 樹木被淹沒, 仍然頑強地生長, 瓦納卡樹的受歡迎程度在社交媒體上迅速上升, 特別是在 INSTAGRAM 上, 使用#THATWANAKATREE 標籤的照片數量激增, 使其成為新西蘭最著名的樹之一

~ **世界自然遺產【法蘭茲·約瑟夫冰川 FRANZ JOSEF GLACIER】** 位於紐西蘭南島西部地區。連同在冰川以南 20 公里的福克斯冰川, 兩個冰川從南阿爾卑斯山脈開始, 直到海拔 240 米高的地方融化, 潤澤當地的溫帶雨林。另一個特色是由於它非常接近海洋, 所以冰川所在地的氣溫亦比地球上其他冰川更溫暖。

| 早餐 酒店內

| 午餐 當地餐廳

| 晚餐 酒店內

Queenstown ~ That Wanaka Tree ~ Franz Josef Glacier

法蘭茲
約瑟夫冰川區FRANZ JOSEF
GLACIER SCENIC
HOTEL

DAY 6



雙峰冰川直升機 + 雪山著陸之旅【法蘭約瑟夫冰川 + 福克斯冰川】 (活動時間約 30 分鐘 飛行約 20 分鐘/冰川著陸拍照約 10 分鐘) 搭乘 4-6 人直升機一次飛越兩大壯麗冰川, 俯瞰萬年冰河裂縫、冰塔與冰瀑等自然奇觀, 並欣賞南阿爾卑斯山脈的壯麗景色, 包括庫克山與塔斯曼山。旅程中還會在冰川高處進行雪地降落, 親身踏上雪地, 感受大自然的鬼斧神工, 拍攝難得的照片⁽¹⁴⁾

~ **南島西海岸最大的城鎮【格雷茅斯】~【蒙緹絲啤酒廠 MONTEITH'S BREWERY CO】**

以西岸的精釀傳統聞名, 現在隸屬於喜力集團 Heineken 歷史悠久, 特別安排前往享用午餐配啤酒

* NATIONAL GEOGRAPHIC 評選全球最美觀景火車路線之一

TranzAlpine 南阿爾卑斯豪華景觀列車 [亞瑟通道國家公園前往基督城] (約 2.5 小時車程)

6 大沿途亮點:

1. 坎特伯雷平原 (CANTEBURY PLAINS) 一望無際的農田與牧場, 展現紐西蘭東岸的田園風光。
2. 瓦伊馬卡里里河 (WAIMAKIRI RIVER) 冰川融水形成的編織河流, 穿越峽谷與山脈, 景色如詩如畫。
3. 克雷吉本山脈 (CRAIGIEBURN RANGE) 南阿爾卑斯山的一部分, 冬季白雪皚皚, 夏季綠意盎然。
4. 亞瑟隘口國家公園 (ARTHURS PASS NATIONAL PARK) 高山步道、瀑布與原始森林, 是自然愛好者的天堂。
5. 奧蒂拉河谷 (OTIRA VALLEY) 列車逐漸攀升至高山峽谷, 可見冰川切割的壯麗地貌, 並穿越著名的奧蒂拉隧道
6. 高山隧道與觀景點 (MOUNTAIN TUNNELS & VIEWPOINTS) 進入亞瑟隘口前, 可欣賞到南阿爾卑斯山脈的壯麗全景, 雪峰、森林與河谷交織成如畫風光。

| 早餐 酒店內

| 午餐 MONTEITH'S 啤酒廠
西式 COURSE 配啤酒⁽²⁾

| 晚餐 酒店內

Franz Josef Glacier ~ Helicopter Flight Experience ~ Greymouth ~ Monteith's Brewery ~ Tranzalpine 火車 Arthurs Pass National Park ~ Christchurch

【基督城】

CROWNE PLAZA
CHRISTCHURCH
/
NOVOTEL
CHRISTCHURCH
/
DOUBLETREE BY
HILTON
CHRISTCHURCH

DAY 7



基督城 ~ * 全球最具代表性南極主題體驗館之【國際南極探險中心】 [包門票]

5 大體驗: 小藍企鵝餵食秀+南極風暴艙+4D 劇場+極地越野車+雪地英雄哈士奇犬接觸

探險家從基督城出發南極, 開啟了這座城市與南極之間的深厚聯繫。**小藍企鵝保育區:** 觀賞世界最小的企鵝品種「小藍企鵝」的餵食秀。**南極風暴艙:** 感受零度以下的生活環境, 以及極為真實人造極地冷風。**4D 劇場:** 沉浸式特效影片, 深入了解南極自然與科學探索。**極地越野車體驗:** 搭乘真正的南極雪地車, 穿越模擬冰原。**哈士奇互動區:** 在特定日子可以親手撫摸可愛的哈士奇犬, 了解牠們在極地探險中的角色⁽²⁰⁾

基督城 ✈️ 羅托魯瓦 減省 3 小時車程

~ **毛利傳說火山丘【恩古塔哈山 MT NGONGOTAHA】** (外觀) 特別安排前往山頂餐廳享用晚餐, 欣賞壯麗的 360 度全景視野俯瞰羅托魯瓦湖和城市美景

| 早餐 酒店內

| 午餐 當地餐廳/機場內⁽²⁾| 晚餐 AORANGI PEAK RESTAURANT
山頂餐廳西式 COURSE

Christchurch ~ International Antarctic Centre ✈️ Rotorua

連泊 2 晚
【羅托魯瓦】MILLENIUM HOTEL
ROTORUA
/
PULLMAN ROTORUA
/
NOVOTEL ROTORUA

(備註 2-11, 15-26)

酒店(備註 1, 12-14)

DAY8



北島毛利民族城市【羅托魯瓦】有溫泉、間歇泉和火山湖，空氣中瀰漫硫磺味，故被稱為「火山上的城市」

~***吸收百年樹木芬多精【紅木樹林空中漫步】** **[包門票]** 樹齡超過百年紅杉高聳入雲，腳下由 28 座吊橋串聯而成的空中漫步之路，穿梭於 27 棵巨型紅杉之間，像是在雲端漫遊

~* **毛利心源【TE PUIA 毛利民族文化村】** **[包門票] 2 大體驗：傳統毛利族歌舞表演 + HANGI 地熱溫泉料理**一場熱情的毛利歡迎儀式 Pōwhiri，感受傳統戰舞（Haka）與歌聲結合毛利文化、地熱奇觀與藝術傳承的深度之旅~ **【地熱溫泉保護區】**地熱能量最旺盛的區域之一，源自地熱活動帶來豐富礦物質與水溫變化，最著名地熱奇觀波胡圖間歇泉，每天可噴發多達 20 次，高達 30 米的熱水與蒸氣冲天而起，氣勢磅礴、震撼人心

~ **【HELLS GATE 泥漿溫泉體驗】** (園內在留約 1.5-2 小時 / 溫泉及泥漿溫度約 38 - 41°C)

行程 3 大亮點： ※場內設有淋浴設施，請帶備毛巾、泳衣及拖鞋，如不想參加泥漿活動，亦可以前往園區內探索其他活動。

🔥 地熱泥漿療癒體驗 泥漿浴限時 20 分鐘，專人指引下塗抹富含礦物質的天然泥漿於全身，感受泥漿在肌膚上緩緩乾裂，有助於打開毛孔、促進血液循環，是毛利人傳承 800 年的療癒秘方

🔥 硫磺礦泉溫泉放鬆 泥漿浴後進入溫暖硫磺礦泉池約 20-30 分鐘，享受柔和水流與天然礦物的滋養讓身體有助於舒緩肌肉疲勞，搭配清晨寧靜氛圍，是身心最放鬆的時刻

🌋 地熱奇景文化散策 + 木雕體驗 漫步於紐西蘭最活躍的地熱保護區，欣賞沸騰泥池、蒸氣噴口，感受大地能量震撼。沿途還能參加毛利木雕體驗，親手雕刻屬於自己的作品 ※木雕體驗需視當天園內安排為準，內容可能有所調整

| 早餐 酒店內

| 午餐 **HANGI 地熱溫泉料理自助餐**②| 晚餐 **羅托魯瓦天際纜車餐廳 STRATOSFARE 自助餐**②

Rotorua ~ Redwood Treewalk ~ Te Puia ~ Hangi Show

【羅托魯瓦】

MILLENIUM HOTEL
 ROTORUA
 /
 PULLMAN ROTORUA
 /
 NOVOTEL ROTORUA

DAY 9



羅托魯瓦 ~ (約 2.5 小時車程) * 🌈 夢幻自然奇觀【維多摩鐘乳石步道 + 乘船觀賞藍光螢火蟲洞】
[專人英語導覽，活動約 2.5 小時] 行程 2 大亮點：

🌟 藍光螢火蟲銀河奇景 乘坐約 45 分鐘觀光小船進入漆黑洞穴，仰望洞頂成千上萬隻螢火蟲閃爍藍綠色微光，彷彿置身星空銀河，夢幻震撼，是紐西蘭最具代表性的自然奇觀⑬

🌋 鐘乳石雕塑殿堂 專人帶領沿著鐘乳石步道深入洞穴，欣賞垂掛的鐘乳石與聳立的石筍，形態奇特如天然藝術品，展現地球數十萬年的地質演化之美

~ (約 2.5 小時車程) **奧克蘭 ~ 皇后街購物大道** 市中心繁華購物街之一，超過 100 間商店與餐飲店林立，可自由購買特色紀念品：如羊毛製品、綿羊油護膚品、蜂蜜（特別是麥盧卡蜂蜜）、毛利工藝品等

~ ***奧克蘭最高 328 米建築物【天空塔 SKY TOWER】** **[包門票]**

乘搭高速電梯直達觀景層，眼前便是 360 度無死角的壯闊視野，從城市天際線到遠方火山地形，盡收眼底。特別安

| 早餐 酒店內

| 午餐 當地餐廳

| 晚餐 **SKY TOWER ORBIT 360°C 全景觀西式 COURSE**②

Rotorua ~ Waitomo Cave ~ Auckland ~ Queenstreet ~ SkyTower

【奧克蘭】

NOVOTEL AUCKLAND
 AIRPORT
 /
 SUDIMA AUCKLAND
 AIRPORT
 /
 HOLIDAY INN
 AUCKLAND AIRPORT

DAY10

**奧克蘭 ✈️ 香港**

| 早餐 酒店內/早餐盒

Auckland → Hong Kong



新西蘭航空【北島入·南島走】

航班時間以航空公司最終確認為準。

天數	出發地 / 目的地	航班	起飛時間	抵達時間
1	香港 → 奧克蘭	NZ80	19:15	09:50+1
4	羅托魯瓦 → 基督城	NZ5785	10:05	12:00
9	皇后鎮 → 奧克蘭	NZ612	10:35	12:25
10	奧克蘭 → 香港	NZ81	10:15	17:45

新西蘭航空【南島入·北島走】

航班時間以航空公司最終確認為準。

天數	出發地 / 目的地	航班	起飛時間	抵達時間
1	香港 → 奧克蘭	NZ80	19:15	09:50+1
2	奧克蘭 → 皇后鎮	NZ637	12:25	14:20
7	基督城 → 羅托魯瓦	NZ5786	14:05	15:55
10	奧克蘭 → 香港	NZ81	10:15	17:45

【溫馨提示】

- 如出發前感到身體不適，敬請出發前徵詢家庭醫生意見是否適合外遊，以免在旅途中未能獲得適當治療而影響旅程
- 證件必須有有效期6個月或以上(回程日期計)

【新西蘭】旅遊資訊

簽證簡介

- 持香港特區護照持有入境新西蘭須申請 NZeTA(新西蘭電子旅行授權)，可透過手機 App 或網頁瀏覽器申請，費用分別為 NZD\$17 或 NZD\$23；另新西蘭移民局亦隨 ETA 一併徵收「國際旅客保育及旅遊稅」，費用為 NZD\$100，其有效期與 NZeTA 相同。
詳情請瀏覽 <http://www.immigration.govt.nz/nzeta>
- 持外國護照：需辦理電子簽證
★辦理簽證所需之申請資格、文件、費用及批證期詳情，可瀏覽本公司網頁 www.wwpkg.com.hk



天氣及時差

天氣(平均氣溫)

	1 - 3 月	4 - 8 月
新西蘭	13 ~ 20° C	2 ~ 13° C



* 新西蘭當地時間慢香港 4/5 小時

* 因新西蘭佔地廣闊，不同地方溫度差異較大，以上天氣資訊只供參考



登記會員，盡享優惠

· 尊享分層禮遇
· 尊享生日禮遇
· 獨享最新資訊

www.wwpkg.com.hk

出發前 3-5 日即可 Download 旅團集合資料

· 更力便捷快捷，隨時隨地 Get!

新西蘭航空 (NZ)

機票有效期：所有停留機票有效期為 30 天(由出發日期起計算)

停留附加費：停留行程尾站奧克蘭附加費為 \$2500。

商務客位 (Business Class)：改乘坐商務客位，需補附加費為 \$35000-\$45000

(適用於國際段 香港/奧克蘭, 奧克蘭/香港)，另需補回當地機場稅及燃油附加費。

備註

- 1) 如未能入住行程表上之酒店，將會安排同級或提升更好之酒店。最終以旅團集合資料/當地安排為準。
- 2) 如未能安排行程表上之餐食，將會安排類同或同等價值之餐食；如未能安排行程表上之景點，將會安排其他景點或退回費用。最終以旅團集合資料/當地安排為準。
- 3) 行程內所列出的時間，包括：設施/景點/餐廳/交通...等項均為預計，一切均以當地實際安排為準。
- 4) 建議購買「縱橫旅安心」旅遊保險，以策萬全，安心出行。
- 5) 所有出入境、簽證、隔離、檢疫、疫苗、行程安排之措施，均以當地及香港政府公佈為準。
- 6) 航班時間以航空公司最終確認為準，恕不另行通知。
- 7) 航班、行程、膳食內容及住宿如有任何改動，以旅團集合資料/當地接待安排為準。
- 8) 機場稅及燃油附加費將因應出票時外幣對換及當時價格作出調整。如遇兌換率上漲，須補回有關費用之差額，敬請留意。
- 9) 如任何景點遇上特別情況，如宗教活動、維修、休息或關閉而不能入內參觀，行程/景點將改為外觀拍照或以其他景點取替，一切以旅團集合/當地接待為準，敬請留意。各園內設施及活動，會因天氣及特殊情況下休館、取消或轉換，安排均以園內公佈為準。
- 10) 行程中各項活動皆按整體需要而設定及安排，參加此等活動時，應遵照服務人員之指引。行程中各項活動均存在一定風險，在參與活動前，應徵詢醫生或相關人士之專業意見；並衡量個人年齡、體格、健康狀況，以及當時天氣環境、內容及設施等風險因素，以決定是否參加。同時須承擔因參與活動而引致的一切責任及後果。
- 11) 所有提出的額外要求，會按容許情況下嘗試，不一定可成功安排。
- 12) 如遇【博士峰山頂景觀餐廳】滿席/休息，將改為享用中式午餐。
- 13) 螢火蟲數目乃大自然現象，如未能滿足期望，敬請見諒。
- 14) 【法蘭約瑟夫冰川之旅】飛行路線及著陸時間或會因天氣和飛行員決定而更改，未滿 4 歲之孩童不會安排直升機座位，並需由父母/監護人手抱乘坐，直升機座位安排需按個人體重及座位數目而編配，故同一組客人有機會不能同坐。如直升機因營運因素未能飛行，將會取消行程，並會退回並退回每位紐元 \$200。
- 15) 【觀星之旅】或會因天氣原因/預約滿席/酒店排列而未能成行。如不能前往，將取消該行程並退回費用。每日設有參與人數上限。由於安全理由，不接受 10 歲以下小童參加，且每位小童須由一位成年人陪同。
- 16) 如遇【美爾福德峽灣之旅】因天氣惡劣或其他安全理由無法乘坐小型飛機，將改為乘車返回皇后鎮，並退回每位 NZD\$150。小型飛機座位編排需按照體重及人數由飛機公司安排，故同一組別有機會不能同坐，敬請留意。如選擇放棄乘坐小型飛機及經巴士回皇后鎮，將不會退回相關費用。
- 17) 隨團領隊及當地導遊將有機會入住另一酒店，不能與團隊入住同一酒店，敬請留意。
- 18) 酒店 WIFI 上網服務及收費由酒店提供及公佈為準，請退房時支付有關上網費用。
- 19) 如報名時為單人或單數組合，需繳付單人房附加費。
- 20) 宣傳物資顯示之價格是成人佔半間房。
- 21) 行程、膳食、住宿、交通安排或會有次序上的調動。
- 22) 如出發當天或之前宣佈取消航班，根據旅遊業監管(旅監局)發出的指令，持牌旅行社代理商如因「迫不得已理由取消外遊旅行團」，處理退款時可徵收退票費，及本公司訂列收取之每位手續費。「手續費」是不能退回的成本/當地接待公司扣除的費用及不多於每位成人團費的金額。
- 23) 行程上的一切圖片只供參考，一切以當地實物/實況為準，敬請見諒。
- 24) 團費包括來回經濟客位機票的。
- 25) 【南島入·北島走】第 2 天內陸航班起飛時間約下午 12:25/14:20，午餐將安排於 15:00 後於當地餐廳享用。

❤ 縱橫旅安心就是不一樣的旅遊保障，讓您玩得更稱心！

為了令您享有更完善的旅遊保障，報名時須購買「縱橫旅安心保險」[基本計劃] (出示有效全年旅遊保險證明除外)

為您獻上不一樣的旅遊保障，包括：(細則受條款約束)

- 特設「家庭計劃」，受保子女數目不限
- 受保人因患病而須取消行程，都可以得到保障(上限 30000 元)
- 延長保障最長至離港前 3 小時及回港後 3 小時止
- 保障旅程中之消閒活動，包括熱氣球、跳傘、滑雪、水肺潛水等
- 保障因恐怖襲擊而引致之「個人意外」及「醫療費用」等索償

如投保【環球尊尚計劃】於紅色旅遊警示下，更可獲得取消或縮短行程之額外保障。

(指定團隊除外，請瀏覽 <https://www.wwpkg.com.hk/info/travel-insurance>) 「縱橫旅安心」由安達保險有限公司 CHUBB 承保

CHUBB



登入了解更多保障



縱橫遊