

NIIGATA 秋の魅力秘景・温泉・觀星

長野 新潟

第一觀星 秋詩傳說

7天
JSN7RX



書神 GRAND 天心溫泉

紅葉白選 [清津峽溪谷隧道]
名城白選 [國寶松本城]
賞楓勝地 [彌彥公園]
必食南魚沼名物 [本氣井]

日本星空第一 阿智村天空樂園



[7天][秋詩傳說]日本一阿智村觀星NIGHT TOUR. 7大紅葉. 絕景美人林. 清津峽溪谷隧道. 舊輕井澤LE GRAND名湯. 國寶松本城. 白絲瀑布. 南魚沼本氣井. 千年彌彥神社. 美肌晝神溫泉. 新潟新幹線 [10月下旬至12月上旬賞紅葉]

新幹線子彈火車 (新潟至東京, 約2小時車程, 節省約2.5小時車程). 信州最大型輕井澤OUTLET. 你的名字朝聖地 - 諏訪湖. 大王 WASABI 山葵農場. 【廚師發辦】南魚沼名物本氣井

JSN7RX 2026年10月1日至11月30日出發



行程資訊及網上報名

旅遊牌照號碼 350217

紅葉秘境【美人林絶景】❁

11月上旬至中旬賞紅葉

美人林位於新潟縣南部十日町市的松之山地區，這裡以其山川等豐富的自然美景聞名，美人林生長的是山毛櫸，樹齡約有100年，秋天樹葉轉黃之時可賞紅葉美景。美人林的誕生是因為昭和初期為了製作木炭，樹林全被採伐變成禿山。但是這一段時間，山上的山毛櫸的嫩芽一起發芽，當地把山毛櫸林作為野鳥的生息之地，因此美人林美景就此誕生。



【國寶松本城】名城百選

日本國寶

【10月下旬至11月中旬賞紅葉】約400年前築成的名城，是目前日本現存的最古老的五重六層式的國寶之城。以高30米的天守為中心，加上旁邊的月見樓、辰己附樓、渡樓及乾小天守複合而成。可自行購票參觀本丸庭園及天守閣(約700日圓)。



【彌彦公園】賞楓勝地

【10月18日至11月15日出發增遊賞紅葉】建於1918年，可以體驗瀑布、溪流、隧道等日本風情的公園。其中以賞楓勝地「紅葉谷」最為知名，由朱紅色的觀月橋和楓葉所交織而成的景色，讓人彷彿置身於夢幻之中。



【白絲瀑布】像白絲綢般細緻美麗

【10月上旬至中旬賞紅葉】輕井澤白絲瀑布位於輕井澤北部寧靜山林間，白絲瀑布最特別的在於並非溪水，而是淺間山貯存的地下水，沿著蜿蜒岩石陡壁分成上百條瀑布傾瀉而出，像白絲綢般細緻美麗、潔白無瑕。



【奈良井宿】穿越時空

沿著長野縣的奈良井川有一條大約1公里長的街道。這段街道就是日本最長的驛站。是江戶時代連接東京和京都的重要的街道，正好位於東京和京都的中間位置。臨近旅途中的難關鳥居峠，來往的商旅眾多，十分繁榮。



【阿智村】日本一星空星空鑒賞

阿智村位於長野縣南端的山區，擁有被日本環境省認定為「日本第一的星空」。「天空樂園 NIGHT TOUR」從2013年開始年年舉辦，至今已吸引近百萬入前往，遊客搭乘登山纜車至海拔約1400米的高原慢慢觀賞漫天星空美景。



【千年彌彥神社】新潟名景

以求姻緣出名，亦是越後文化發祥地。彌彥神社於1300年前建成，座落在佐渡彌彥國定公園的中央，四周被海拔638米的彌彥山所環繞，號稱新潟第一，是越後文化發祥地。神社裡供奉著被親切地稱為「彌彥君」的神祇。彌彥神社規模之大、氣勢磅礴，可從大鳥居的百年檜木、整塊石頭所搭建的橋樑欄杆、千年御神橋、御神木以及寶物殿裡包括刀劍和書法等各種珍藏看出。

【諏訪湖】《你的名字》朝聖地

【10月下旬至11月中旬賞紅葉】長野縣裡最大的湖泊，海拔759米，屬於斷層湖，自古便以優良的水質而聞名，湖畔公園內欣賞湖光山色。



【清津峽溪谷隧道】

藝術與自然無縫融合絕景

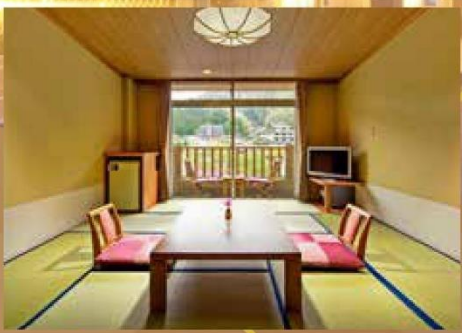
【10月下旬至11月上旬賞紅葉】清津峽與黑部峽谷、大杉谷同為日本3大峽谷之一而廣為人知。巨大的岩壁被夾帶的河川切割成全國引以為傲的V字型大峽谷，還被指定為國家名勝自然紀念物。

沿著峽谷，全長約750米的清津峽溪谷隧道因為藝術祭作品而聲名大噪，隧道內有4個絕佳眺望點，能夠安全地欣賞到雄偉莊嚴的溪谷美景，而通過展示板和錄影帶，介紹清津峽的形成過程和四季。

【書神GRAND天心溫泉】



書神溫泉鄉坐落於阿智村，以美肌湯聞名以及日本第一星空而聞名，這裡的溫泉水質偏鹼性，泡完湯的肌膚便會像絲綢般柔滑，因此在女性之間非常受歡迎。泡完溫泉後再仰望日本第一的星空，十分震撼。



【舊輕井澤 LE GRAND】

位於舊輕井澤的主要街道旁，地理位置優越，四周被自然環境環繞。客房寬敞舒適，裝潢典雅，酒店以其舒適時尚的度假體驗、法式美食和星空下露天風呂而聞名。（設有有人造溫泉設施）



【本氣丼】必食南魚沼名物

本氣丼是南魚沼地區餐廳廚師秉著用心製作的初心及使用當地知名越光米及嚴選各種新鮮食材而做出的丼飯。好吃的越光米上鋪上新鮮食材，光看外觀就令人食指大動。吃到本氣丼的客人幾乎都能感受到店老闆的真誠。

【東京入・東京走】

| | | 早餐 | 午餐 | 晚餐 | 酒店 備註①②③ |
|-------|----------------------------------------------------------------------------------------------------------------------------------------------------------------------------------------------------------------------------------------------------------------------------------------------------------------------------------------------------------------------------------------------------------------------------------------------------------------------------------------------------------------------------------------------------------------------------------------------------------------------------------------------------------------------------------------------------------------------|-----|-------------------------------|-----------------------------------|-----------------------------------------------------------------------------|
| DAY 1 | 香港 ✈️ 東京 ~ 酒店 | | ✈️ 航機上 | 酒店附近 自費 | 半藏門 / 赤坂 MONTEREY 或 豐州 JAL CITY |
| DAY 2 | 小江戸川越 (🍁11月下旬至12月上旬賞紅葉)(以完整保留日本江戸時代的建築、傳統文化、文化遺產而聞名。在一番街,有約百間商店,其中有使用川越特產地瓜製成的甜點和鰻魚店,還有精釀啤酒店以及生活雜貨店等) 備註② ~ 必到信州最大型【輕井澤 OUTLET】 (佔地約有78000坪(約26個香港大球場),擁有約240間店舖,有眾多名牌等你發掘!例如:BOTTEGA VENETA、BVLGARI、GUCCI、PRADA、MARC JACOBS、LEGO、ZWILLING 等等) | 酒店內 | 川越 或 OUTLET 內自費 | 法式創作料理 或 和洋自助餐 或 溫泉料理 | 舊輕井澤 LE GRAND 酒店 (設人造溫泉設施) 或 輕井澤 MARRIOTT 溫泉 或 輕井澤 PRINCE 溫泉 |
| DAY 3 | 白絲瀑布 (🍁10月上旬至中旬賞紅葉)(落差高約3米,寬約70米,瀑布沿著蜿蜒曲折的岩石,如數百條白絲飛流直下) 備註② ~ 親身到訪電影《你的名字》朝聖地 - 諏訪湖 (🍁10月下旬至11月中旬賞紅葉)(據說是人氣動畫電影《你的名字》中「糸守湖」的場景原型。在湖畔公園內欣賞湖面倒映著周圍群山和天空的美麗景色) 備註② ~ 晝神溫泉鄉(品嚐晚餐後再出發觀星) ~ 🌟*10月1日至7日、11月14日至30日出發前往 日本一星空【浪合公園】 星空鑒賞 (阿智村被日本環境省評定為「日本星空第一」。細意安排20:00開始,約45分鐘的星空鑒賞。欣賞約10分鐘星空短片及約35分鐘自由散策組成。另可自行於賣店購買地氈(約500日圓)或自備,鋪於地上,或坐或躺,觀賞漫天星空美景) 備註③④ ~ 🚂*10月8日至11月13日出發前往 日本一星空【阿智村天空樂園】 星空鑒賞 NIGHT TOUR (阿智村被日本環境省評定為「日本星空第一」。細意安排約19:00搭乘登山纜車至海拔約1,400米的高原慢慢觀賞漫天星空美景。高原內規劃為多個區域:「入口區」以星空為主題,搭配燈光打造出各式各樣的光之演出。還有「ACHI 180° 劇場」展示春天的桃花、秋天的雲海等阿智村美麗大自然的5分鐘影片。「體驗區」則具備星空導覽解說與能探險的森之散步道。如果想只想安靜眺望,則能到「寂靜區」享受不被打擾的時光) 備註⑤ 溫馨提示: 夜間溫度較低,請帶備額外衣物。 | 酒店內 | 諏訪湖畔 自費 | 溫泉御膳 或 溫泉自助餐 | 晝神 GRAND 天心溫泉 或 晝神惠山溫泉 或 晝神溫泉 |
| DAY 4 | 古代江戸聚落【長野縣內的奈良井宿】 (被譽為奈良井千軒的奈良井宿保有濃濃的江戸建築特色。漫步其中,盡享遠離塵囂的悠閒時光) ~ 國寶【松本城】 (🍁10月下旬至11月中旬賞紅葉)(擁有現存最古老的五重六層建的木造天守閣。牆壁上白方、壁板黑及晴空藍,對比鮮明美不勝收。以北阿爾卑斯的群山為背景,倒映於護城河水面上頂天立地的古城身影美麗) 備註⑥ ~ 大王WASABI山葵農場 (日本電影大師黑澤明「夢」的拍攝地。除有美麗的山葵田之外,還有親水廣場、水車小屋和美食區,可品嚐WASABI風味的小食,如:雪糕(約450日圓)、牛肉薯餅(約250日圓)) 備註⑦ ~ 溫泉鄉 | 酒店內 | 松本城 城下町 自費 | 溫泉御膳 或 溫泉自助餐 | 湯澤 GRAND 溫泉 或 上越 GREEN PLAZA 溫泉 或 湯澤雙葉溫泉 |
| DAY 5 | *紅葉百選·3大峽谷【清津峽溪谷隧道】 (🍁10月下旬至11月上旬賞紅葉)(全長約750米,沿途有4個瞭望台,最著名的是宛如天空之鏡的鏡池瞭望台,可欣賞藝術與自然融合的絕景,到了秋季,黃黃紅紅的秋葉為峽谷添上繽紛的色彩) 備註⑧⑨ ~ 夢幻森林絕景【美人林】 (🍁11月上旬至中旬賞紅葉)(散策約20分鐘。樹齡約有100年的成片山毛櫸,筆直參天,秋天紅葉覆蓋,令人迷醉,打卡一流) 備註⑩ ~ 🍁10月18日至11月15日出發增遊 【彌彥公園】賞紅葉 (秋天賞紅葉的名所,能看到被樹林包覆的觀月橋和鮮豔紅葉谷中的淺尾池) 備註⑪ ~ 新潟名景·千年神社【彌彥神社】 (以祈福工作運及戀愛運靈驗而聞名,越後文化發祥地,細賞古神社千年傳承) | 酒店內 | 【鹿野騷劔】 南魚沼名物 本氣井 備註⑫ | 日式御膳 | 新潟大倉 或 新潟日航 或 新潟ANA |
| DAY 6 | 自新幹線子彈火車 (新潟至東京,約2小時車程,節省了2.5小時車程) ~ 東京站繁華區 (有許多與車站連結的商業設施,如大丸百貨、東京一番街、KITTE丸之內等,雲集了來自日本各地的精選商店和美食) ~ 酒店 ※ 抵達東京車站後有機會被安排搭乘鐵路前往酒店。 | 酒店內 | 東京站附近 自費 | 酒店附近 自費 | 半藏門 / 赤坂 MONTEREY 或 豐州 JAL CITY 或 東京巨蛋 |
| DAY 7 | 酒酒井OUTLET (約有220間海內外知名品牌店舖進駐。如AGNES B、COACH、DIESEL、LEGO、GAP、BANANA REPUBLIC 等) ~ 東京 ✈️ 香港 | 酒店內 | OUTLET 內自費 | ✈️ 航機上 | |

■ 備註

- ①如未能入住行程表上之酒店，將會安排同級或提升更好之酒店。如降級，將退回差額。最終以旅團集合資料/當地安排為準。
- ②如未能安排行程表上之餐食，將會安排類同或同等價值之餐食；如未能安排行程表上之景點，將會安排其他景點或退回費用。最終以旅團集合資料/當地安排為準。
- ③行程內所列出的時間，包括：設施/景點/餐廳/交通等等均為預計，一切均以當地實際安排為準。
- ④建議購買「縱橫旅安心」旅遊保險，已涵蓋醫療保障，以策萬全，安心出行。
- ⑤出發日期以報名時為準。行程安排及航班資料以旅團集合資料為準。航空公司由10月下旬起採用冬令時間，航班時間以航空公司最終確認為準，恕不另行通知。
- 行程、膳食內容及住宿次序如有改動，以當地接待安排為準。※ 不設停留改期返港。
- ⑥所有出入境、簽證、隔離、檢疫、疫苗、行程安排之措施，均以當地及香港政府公佈為準。
- ⑦溫泉酒店晚餐，以酒店當天安排為準。如報名時為單人，需繳付單人房附加費。
- ⑧酒店 WIFI 上網服務及收費由酒店提供及公佈為準，請退房時支付有關上網費用。
- ⑨天空樂園休息日為10月1日至9日、11月16日至12月18日。
- 如遇休息/預約滿席/設備檢修/天氣原因而無法前往，將改為前往浪合公園。如最終無法安排，將會取消並退回費用。
- ⑩或會因預約滿席/天氣原因而無法前往，將改為前往「本酒館」。
- ⑪本氣井或會因預約滿席/食材供應而無法提供，將改為日式料理。
- ⑫紅葉資料只供參考，盛放視乎天氣有差異。
- ⑬請自行決定是否參加自費活動。
- ⑭根據日本厚生勞動省於2024年4月1日起開始執行【司機工作時間改善基準告示】之規定，為確保司機有充裕休息時間，晚餐安排或許有以下調整：
- 1.改為其他餐廳享用 類同 或 同等價值之餐食。
 - 2.或許安排於18:00 或 之前享用晚餐。
 - 3.退回晚餐費用並改為「自費」。
 - 4.晚餐後，使用的士 或 其他公共交通 或 步行返回酒店。
- ⑮如晚餐改為自費，將於指定時間安排旅遊巴士接送返回酒店。如未於指定時間搭乘巴士，則需自行返回酒店。
- ⑯所有宣傳物資顯示之價格是成人佔半間房的。
- ⑰團費包括來回經濟客位機票。
- ⑱團隊將安排持牌領隊全程隨團。
- ⑲行程上的所有圖片/時間描述只供參考，一切以實際為準。

提升膳食項目表，詳情請瀏覽 <https://reurl.cc/LQ98k3>



【東京入・東京走】



| | | | | |
|-------------|---------------|---|----|---------------|
| 香港 CX/JL | 08:10 ~ 12:00 | ▶ | 東京 | 13:10 ~ 18:00 |
| 東京 CX/JL | 14:20 ~ 18:05 | ▶ | 香港 | 18:55 ~ 22:00 |

※ 航班編號、起飛及回程時間，最終以航空公司決定為準。

♥ 縱橫旅安心就是不一樣的旅遊保障，讓您玩得更稱心!

為了令您享有更完善的旅遊保障，報名時須購買「縱橫旅安心保險」[基本計劃] (出示有效全年旅遊保險證明除外)

為您獻上不一樣的旅遊保障，包括：(細則受條款約束)

- 特設「家庭計劃」，受保子女數目不限
- 受保人因患病而須取消行程，都可以得到保障(上限 30000 元)
- 延長保障最長至離港前 3 小時及回港後 3 小時止
- 保障旅程中之消閒活動，包括熱氣球、跳傘、滑雪、水肺潛水等
- 保障因恐怖襲擊而引致之「個人意外」及「醫療費用」等索償

如投保【環球尊尚計劃】於紅色旅遊警示下，更可獲得取消或縮短行程之額外保障。

(指定團隊除外，請瀏覽 <https://www.wpkg.com.hk/info/travel-insurance>) 「縱橫旅安心」由安達保險有限公司 CHUBB 承保

CHUBB



登入了解更多保障