



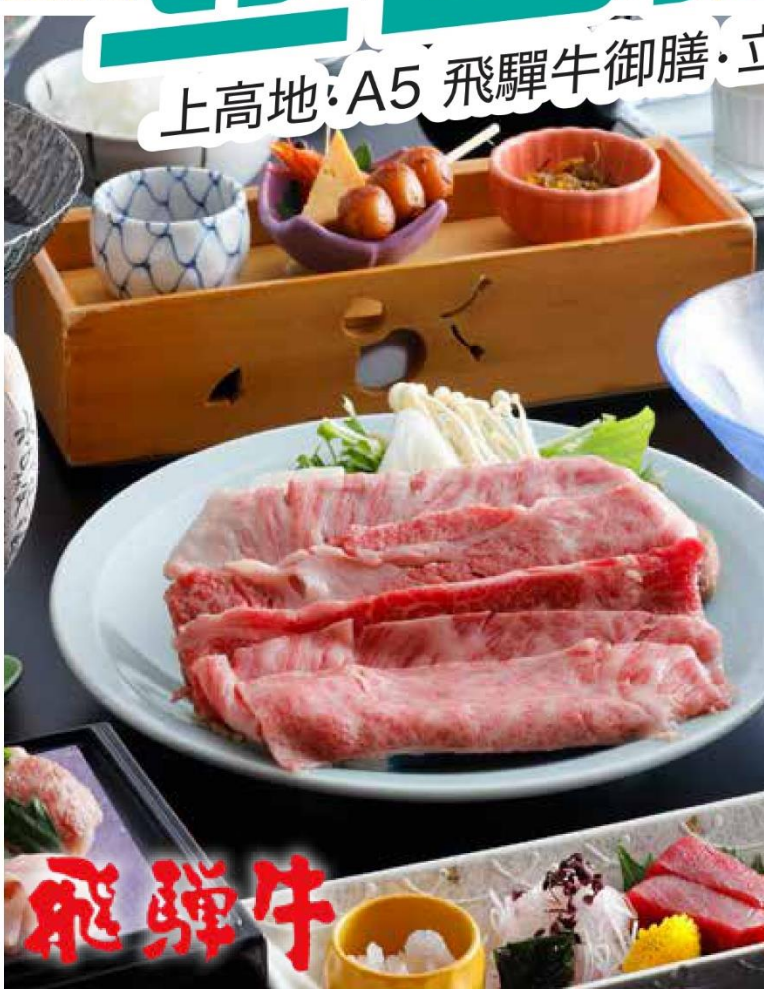
秋を楽しむ!



紅葉傳奇

立山黒部6天

上高地・A5 飛驒牛御膳・立山 PRINCE 温泉



飛驒牛



行程資訊及網上報名
旅遊牌照號碼 350217

欣賞日本的秘景

紅葉スポット



【立山黒部】

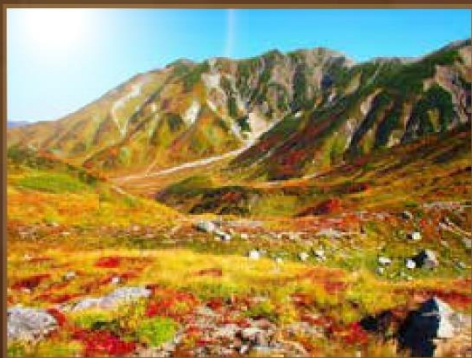
乘坐 6 種交通工具 跨越日本阿爾卑斯山

位於富山縣以西的北阿爾卑斯山山脈，擁有風光如畫的大自然，是日本三大險峻山脈之一。用 6 種不同的交通工具橫跨穿越，包括登山纜車、高原巴士、無軌電車、空中纜車等，其中立山空中纜車是日本第一長的無支柱空中纜車，長約 1700 米，途中並沒有任何支柱支撐，可以 360 度無限制欣賞立山黒部の壯麗景色，更被稱為「移動的空中展望台」！

【立山紅葉最前線】

9月中下旬至11月上旬

立山黒部是日本最早紅葉變色的地區之一，位於高海拔的紅葉會率先變紅，由山頂至山腳漸漸變色。



【室堂】

9月中旬~10月上旬



【大觀峰】

9月下旬~10月中旬



【彌陀原】

9月下旬~10月上旬



【黒部平】

9月下旬~10月中旬



【黒部水壩】

10月上旬~10月下旬



【美女平】

10月中旬~10月下旬

【上高地】

地上のおとぎの国・神々が降臨する場所

上高地位於貫穿穗高連峰中間的梓川，有大正池、田代池與明神池倒映著阿爾卑斯山的山峰，北邊是穗高連峰，南部則有燒岳，美麗的景色令人陶醉。從讀音來看，上高地的另一個意思是「神降地」，也就是神降臨之地，以此來形容上高地是如此美麗的地方。



大正池・河童橋散策 10月上旬至下旬賞紅葉

大正池是燒岳於1915年(大正四年)火山噴發後，阻斷梓川所形成的一個堰塞湖，枯木沒入水中的景色更是一大特色，清澈的溪水不時可見野鴨與岩魚悠游。河童橋架在清澈梓川上，環顧可見綿延的穗高連峰、燒岳與霞澤岳等山巒，風景秀麗。

【貼心安排】

- (A 路線)可選擇在大正池車站下車，步行欣賞大正池的美麗景色。
- (B 路線)如果對體力沒有自信，可選擇在上高地車站下車，直接步行至河童橋及上高地資料館，最後於上高地車站上車。



10月下旬至11月上旬賞紅葉

【白川郷合掌村】世産童話村

白川郷合掌村有如童話中薑餅屋的造型吸引了不少人前往。合掌屋只用繩子與木材搭建，完全不使用釘子，屋頂以上高地厚厚的茅草覆蓋，外形有如兩手合握。



11月上旬至下旬賞紅葉

【兼六園】日本三大名園 *名古屋入・名古屋走

兼六園以多個池塘、溪流、瀑布、小橋、茶座、樹木、石頭和鮮花建構一個美麗歷史名園。是日本屈指可數、兼具寬廣及美景的林泉迴遊式大庭園。



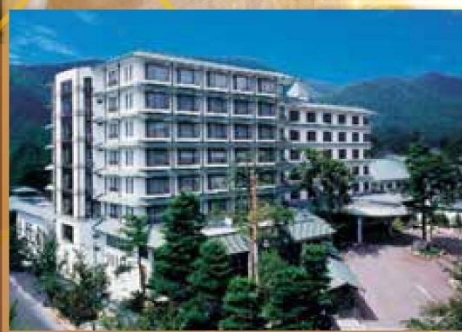
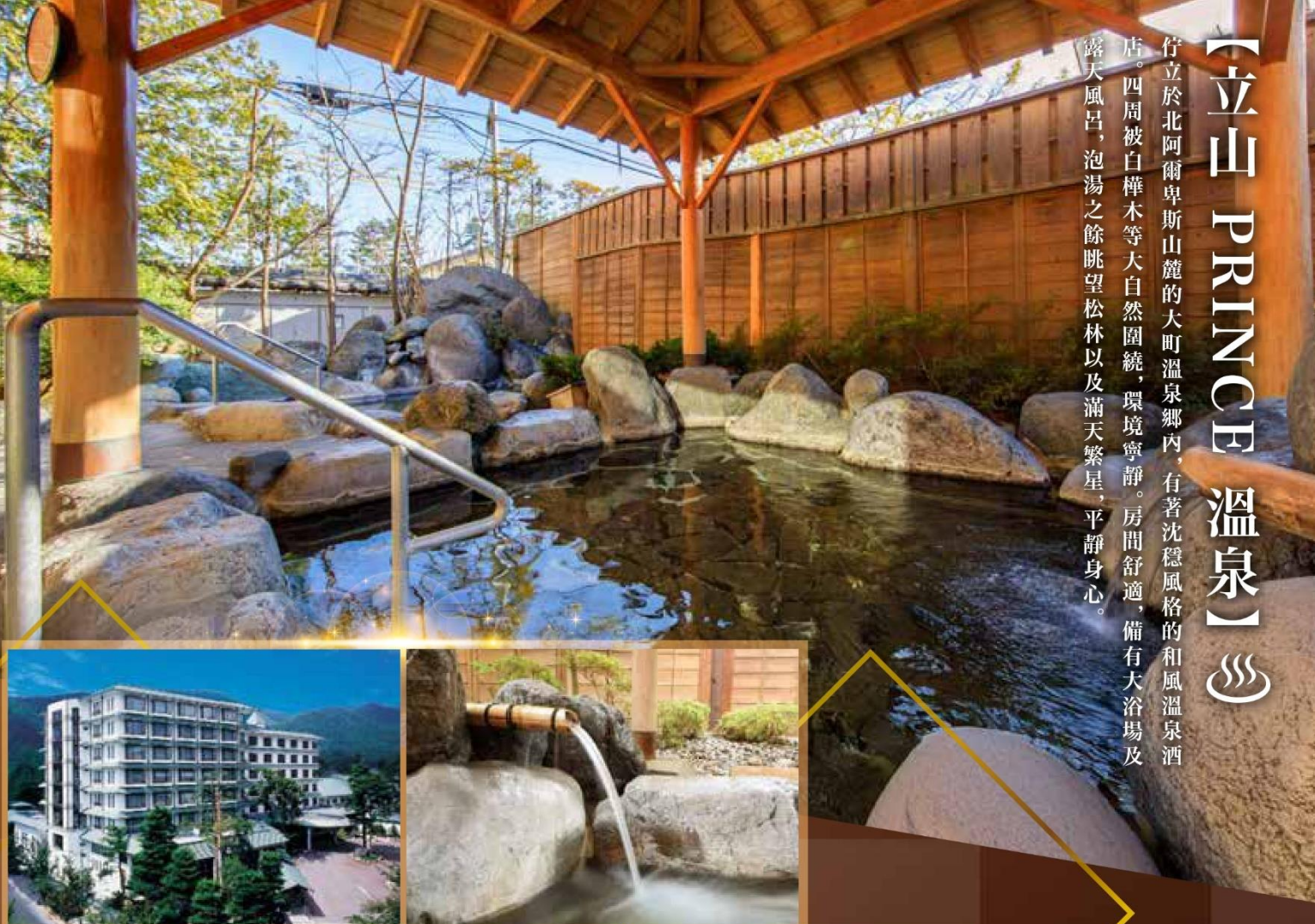
10月上旬至11月中旬賞紅葉

【白馬 MOUNTAIN HARBOR】

位於充滿神聖象徵的白馬三山(白馬岳、杓子岳、白馬鍾ヶ岳)正對面。設施的戶外平台是能將北阿爾卑斯山雄偉山景盡收眼底的話題露天咖啡。

【立山 PRINCE 溫泉】

佇立於北阿爾卑斯山麓的大町溫泉鄉內，有著沈穩風格的和風溫泉酒店。四周被白樺木等大自然圍繞，環境寧靜。房間舒適，備有大浴場及露天風呂，泡湯之餘眺望松林以及滿天繁星，平靜身心。



餐廳提供當地風味的會席料理，使用在安曇野的大自然中培育的新鮮食材，供應一年四季隨季節變化的應季菜譜。

日本「和牛界奧林匹克」最優秀賞



【嚴選名物】A5飛驒牛朴葉味噌燒御膳

飛驒牛是岐阜縣的飛驒地方至少養育一年以上的黑毛和種牛，而且都是經過日本食肉格付協會嚴格篩選出來，飛驒牛更曾經於有「和牛界奧林匹克」之稱的「全國和牛能力共進會」贏得兩次最優秀賞的冠軍。飛驒牛香氣四溢，油花若霜，入口即溶，美味無窮。結合日本頂級和牛A5飛驒牛與岐阜傳統鄉土料理 朴葉味噌燒，在大片朴葉上鋪味噌與牛肉，炭火慢烤，香氣四溢，是飛驒高山必吃名物。

*餐食圖片只供參考，餐食安排以當地接待安排為準。

【大阪入・大阪走】

	早餐	午餐	晚餐	酒店 備註①⑦⑧
DAY 1 香港 ✈️ 大阪 ~ (車程約3小時)名古屋 備註① ❤️ [提醒你:晚上可前往名古屋熱門景點: JR雙子塔購物城、OASIS 21、一番出口暖簾街] 備註①⑩		✈️ 航機上	名古屋 自費 備註①	名古屋 IBIS STYLES 或 名古屋 MY STAYS 或 名古屋 THE B 或 名古屋 CENTMAIN
DAY 2 高山小京都【上三之町】(保留了許多400年前江戶時代的傳統建築、古老街道,古色古香。推薦必試小食有飛驒牛握壽司、飛驒牛包子、五平餅) ~ 眾神的淨土【上高地】(🌸10月賞紅葉)(約2小時,欣賞猶如人間仙境的美麗景色。山間楓葉紛紛轉紅,秋日紅葉搭配穗高連峰雪景,壯麗迷人,而大正池、河童橋亦為上高地最漂亮的風景勝地,橋下潺潺清流,空氣清新宜人,河水清澈見底) 備註⑥⑦ ~ 溫泉鄉 備註①	酒店內	[嚴選名物] A5 飛驒牛 朴葉味噌燒 御膳 (約 40g) 備註②⑩		
DAY 3 🏔️*日本阿爾卑斯絕景【白馬 MOUNTAIN HARBOR】(🌸10月至11月中旬賞紅葉)(🚠搭乘約8分鐘的登山纜車直達白馬岳山頂上的「HAKUBA MOUNTAIN HARBOR」,將北阿爾卑斯山絕景盡收眼底。秋季能看到多種不同顏色楓葉形成的「三色紅葉」絕景,由綠轉黃、紅色的楓葉,以及最後的雪山背景,是相當少見的特殊景觀) 備註⑦⑧ ~ 日本國寶【松本城】(🌸10月下旬至11月上旬賞紅葉)(日本現存五層天守閣中最古老的一座,城外楓葉染上點點丹紅,為松本城帶來秋天的氣息,可於松本城公園內眺望觀賞或購票參觀本丸庭園及天守閣(約700日圓)) 備註③⑦ ~ 風景宜人【大王山葵農場】(以日本最大的山葵農場面積自豪,栽種著使用北阿爾卑斯的融雪水來培育的高級山葵。可以享受水車小屋及遊覽步道等等妥善整備的散步設施樂趣,也是電影『夢』的取景地) ~ 溫泉鄉 備註①	酒店內	松本城 城下町 自費	溫泉御膳 或 溫泉自助餐 或 日式御膳	【2晚】 立山 PRINCE 溫泉 或 松本花月溫泉
DAY 4 紅葉百選【立山黑部】(🌸9月下旬至10月下旬賞紅葉)(採用6種不同交通工具橫跨日本屋脊)(紅葉從海拔較高的室堂平開始,依序往標高較低的地方一路轉紅。若時機恰當的話,可欣賞到山頂是雪景、山腰是紅黃相間的楓葉,而山麓是剛染色綠樹的壯觀景色) 備註⑨⑪ ~ 扇沢 ~ 黑部水壩(日本最高水壩,全長492米、高186米。9月21日至10月15日可觀看水壩排水的彩虹奇觀) ~ 黑部湖(湖面海拔1448米,由從阿爾卑斯山脈融雪而成的水所形成的) ~ 黑部平(能眺望立山連峰全景而聞名的露台) ~ 大觀峰(在車站頂樓展望台可以俯瞰立山連峰和黑部湖全景,還能眺望火紅的楓葉景色) ~ 室堂(最高點,飽覽山谷、壯闊的山陵線。步行約15分鐘可前往有著「北阿爾卑斯最美火山湖」之稱的御庫里池,清澈透藍的水面倒映著立山) ~ 彌陀之原(最大級的高原濕地,風景開揚,紅葉芒草妝點) ~ 美女平(無數立山杉和山毛櫸樹林茂密生長的原始森林,車站外高聳的兩棵巨大杉木中的其中一棵美女杉是知名的戀愛成就能量景點) ~ 立山 (❤️獲贈「立山黑部紀念單張」沿途蓋印立山黑部特色圖案,見証留念 備註⑨)	酒店內	立山黑部 自費	富山站 自費 (推薦: 「富山白蝦亭、 魚どん亭、 壽司玉等」) 備註①	富山 OARKS CANAL PARK 或 富山 CROSSBAY 或 富山 DAIWA ROYNET
DAY 5 世界文化遺產【白川鄉・合掌村】(🌸10月下旬至11月上旬賞紅葉)(日本現存三大合掌村之一,被群山圍繞遠離繁囂,擁有舊時日本農家景色,保留了眾多的獨特合掌屋。秋天紅葉繽紛,宛如一幅風景畫。可前往空中展望台,從高處將整個白川鄉一覽無遺,也是拍照名所) 備註④⑤⑦ ~ (約4小時車程)大阪 ~ (約4小時車程)大阪 ~ 雙重購物體驗【門真LALAPORT】(超過250間店鋪,結合LALAPORT及OUTLET,並設有黑門市場美食街。不僅匯聚日系時尚品牌、生活雜貨、家電、美食,更有超值折扣商品,滿足全方位需求)	酒店內	日式御膳	SHABU SHABU 或 日式網燒	大阪梅田 MONTEREY LE FRERE (設大浴場) 或 大阪 IBIS STYLES
DAY 6 風車花田【花博紀念公園鶴見綠地】(🌸賞玫瑰、雛菊、紫羅蘭、波斯菊等)(1990年國際花與綠博覽會舊址改建而成,保留了歐風景致。荷蘭風格的風車與四季花卉相映成趣) 備註④⑦ ~ 臨空 PREMIUM OUTLETS 分成兩棟 MAIN SIDE 和 SEA SIDE,店鋪數量超過200間,日本國內外知名品牌全年提供優惠價格。亦有許多人氣餐廳、美食廣場,如三田屋本店 和牛牛排、BAGEL&BAGEL、一風堂拉麵等) ~ 大阪 ✈️ 香港	酒店內	OUTLET 自費	✈️ 航機上	

牌照號碼: 350217 JGG6XPB(SEP)-ITX2026 製表日期: 21 APR 2026

提升膳食項目表,詳情請瀏覽 <https://reurl.cc/LQ98k3>



【大阪入・大阪走】



香港 CX	08:10~10:45	▶	大阪	12:45~15:15
大阪 CX	16:45~18:40	▶	香港	19:55~21:40

※ 航班編號、起飛及回程時間,最終以航空公司決定為準。

【名古屋入・名古屋走】

		早餐	午餐	晚餐	酒店 備註①⑦⑧
DAY 1	香港 ✈️ 名古屋 備註①② ♥️ [提提你:晚上可前往名古屋熱門景點: JR雙子塔購物城、OASIS 21、一番出口暖簾街] 備註①⑩		✈️ 航機上	名古屋 自費 備註①	名古屋 IBIS STYLES 或 名古屋 MY STAYS 或 名古屋 THE B 或 名古屋 CENTMAIN
DAY 2	高山小京都【上三之町】 (保留了許多400年前江戶時代的傳統建築、古老街道,古色古香。推薦必試小食有飛驒牛握壽司、飛驒牛包子、五平餅) ~ 眾神的淨土【上高地】 (🌸10月賞紅葉)(約2小時,欣賞猶如人間仙境的美麗景色。山間楓葉紛紛轉紅,秋日紅葉搭配穗高連峰雪景,壯麗迷人,而 大正池 、 河童橋 亦為上高地最漂亮的風景勝地,橋下潺潺清流,空氣清新宜人,河水清澈見底) 備註⑬⑭ ~ 溫泉鄉 備註①	酒店內	[嚴選名物] A5 飛驒牛 朴葉味噌燒 御膳 (約 40g) 備註②⑩		
DAY 3	🏔️* 日本阿爾卑斯絕景【白馬 MOUNTAIN HARBOR】 (🌸10月至11月中旬賞紅葉)(🚠 乘搭約 8 分鐘的登山纜車直達白馬岳山頂上的「HAKUBA MOUNTAIN HARBOR」,將北阿爾卑斯山絕景盡收眼底。秋季能看到多種不同顏色楓葉形成的「 三色紅葉 」絕景,由綠轉黃、紅色的楓葉,以及最後的雪山背景,是相當少見的特殊景觀) 備註⑦⑩ ~ 日本國寶【松本城】 (🌸10月下旬至11月上旬賞紅葉)(日本現存五層天守閣中最古老的一座,城外楓葉染上點點丹紅,為松本城帶來秋天的氣息,可於松本城公園內眺望觀賞或購票參觀本丸庭園及天守閣(約 700 日圓)) 備註③⑦ ~ 風景宜人【大王山葵農場】 (以日本最大的山葵農場面積自豪,栽種著使用北阿爾卑斯的融雪水來培育的高級山葵。可以享受水車小屋及遊覽步道等等妥善整備的散步設施樂趣,也是電影『夢』的取景地) ~ 溫泉鄉 備註①	酒店內	松本城 城下町 自費	溫泉御膳 或 溫泉自助餐 或 日式御膳	【2晚】 立山 PRINCE 溫泉 或 松本花月溫泉
DAY 4	紅葉百選【立山黑部】 (🌸9月下旬至10月下旬賞紅葉)(採用 6 種不同交通工具橫跨日本屋脊)(紅葉從海拔較高的室堂平開始,依序往標高較低的地方一路轉紅。若時機恰當的話,可欣賞到山頂是雪景、山腰是紅黃相間的楓葉,而山麓是剛染色綠樹的壯觀景色) 備註⑨⑰ ~ 扇沢 ~ 黑部水壩 (日本最高水壩,全長 492 米、高 186 米。9月21日至10月15日可觀看水壩排水的彩虹奇觀) ~ 黑部湖 (湖面海拔 1448 米,由從阿爾卑斯山脈融雪而成的水所形成的) ~ 黑部平 (能眺望立山連峰全景而聞名的露台) ~ 大觀峰 (在車站頂樓展望台可以俯瞰立山連峰和黑部湖全景,還能眺望火紅的楓葉景色) ~ 室堂 (最高點,飽覽山谷、壯闊的山陵線。步行約 15 分鐘可前往有著「 北阿爾卑斯最美火山湖 」之稱的 御庫里池 ,清澈透藍的水面倒映著立山) ~ 彌陀之原 (最大級的高原濕地,風景開揚,紅葉芒草妝點) ~ 美女平 (無數立山杉和山毛櫸樹林茂密生長的原始森林,車站外高聳的兩棵巨大杉木中的其中一棵 美女杉 是知名的戀愛成就能量景點) ~ 立山 (♥️獲贈「立山黑部紀念單張」沿途蓋印立山黑部特色圖案,見証留念 備註⑨)	酒店內	立山黑部 自費	富山站 自費 (推薦: 「富山白蝦亭、 魚どん亭、 壽司玉等」) 備註①	富山 OARKS CANAL PARK 或 富山 CROSSBAY 或 富山 DAIWA ROYNET
DAY 5	* 日本三大名園【兼六園】 (🌸11月賞紅葉)(以如詩如畫的景觀、精巧的園林設計聞名,種植了約300棵楓樹,於四季更迭中展現不同風情,是日式庭園的典範。可於門外購買名物金箔雪糕(約970日圓)) 備註⑩⑰ ~ 世界文化遺產【白川鄉・合掌村】 (🌸10月下旬至11月上旬賞紅葉)(日本現存三大合掌村之一,被群山圍繞遠離繁囂,擁有舊時日本農家景色,保留了眾多獨特合掌屋。秋天紅葉繽紛,宛如一幅風景畫。可前往 空中展望台 ,從高處將整個白川鄉一覽無遺,也是拍照名所) 備註⑬⑭⑰ ~ 名古屋	酒店內	日式御膳	手桶御膳 或 日式御膳	名古屋 IBIS STYLES 或 名古屋 MY STAYS 或 名古屋 THE B
DAY 6	賞花名所【名古屋鶴舞公園】 (🌸賞玫瑰、醉芙蓉、睡蓮、黃葉等)(是名古屋最早創建的公園,東西方美學並存的代表,可看到歐陸式花園的噴泉塔、花壇及傳統日本庭園的池塘與菖蒲) 備註⑭⑰ ~ 日本最大【長島三井 OUTLET PARK】 (匯集約 280 間店舖,國內外知名品牌全年提供優惠價格,佔地面積約 4.5 萬平方米。亦有許多人氣餐廳,如:香川一福 讚岐烏冬、名產松阪肉 朝日屋、天井 金子半之助等) ~ 名古屋 ✈️ 香港 備註⑫	酒店內	OUTLET 自費	✈️ 航機上	

牌照號碼: 350217 JGG6XPB(SEP)-ITX2026 製表日期: 21 APR 2026

提升膳食項目表,詳情請瀏覽 <https://reurl.cc/LQ98k3>

【名古屋入・名古屋走】

香港 CX	09:35 ~ 10:10	▶	名古屋	14:15 ~ 15:10
名古屋 CX	15:15 ~ 16:15	▶	香港	19:10 ~ 19:40

※ 航班編號、起飛及回程時間,最終以航空公司決定為準。

如遇名古屋直航航班滿座,或會採用經台北航班,最終以旅團集合資料為準。

■ 備註

- ①如未能入住行程表上之酒店，將會安排同級或提升更好之酒店。如降級、將退回差額。最終以旅團集合資料/當地安排為準。
如遇立山 PRINCE 溫泉/松本花月溫泉滿室，將改為入住其他溫泉區。如仍無法安排，將會改為松本市 BUENA VISTA / ALPICO / 市中心酒店(非溫泉)。
如遇富山酒店滿室，將改為入住高岡新大谷/高岡市其他酒店，而晚餐將改為高岡站自費。
如遇名古屋酒店滿室，將改為入住岐阜 MIYAKO 都/岐阜其他酒店，而晚餐將有機會改為岐阜市自費，且名古屋市之相關介紹將不適用。
- ②如未能安排行程表上之餐食，將會安排類同或同等價值之餐食；如未能安排行程表上之景點，將會安排其他景點或退回費用。
最終以旅團集合資料/當地安排為準。
- ③行程內所列出的時間，包括:設施/景點/餐廳/交通等等均為預計，一切均以當地實際安排為準。
- ④建議購買「縱橫旅安心」旅遊保險，已涵蓋醫療保障，以策萬全，安心出行。
- ⑤出發日期以報名時為準。行程安排及航班資料以旅團集合資料為準。
航空公司由 10 月下旬起採用冬令時間，航班時間以航空公司最終確認為準，恕不另行通知。
行程、膳食內容及住宿次序如有改動，以當地接待安排為準。※ 不設停留改期返港。
- ⑥所有出入境、簽證、隔離、檢疫、疫苗、行程安排之措施，均以當地及香港政府公佈為準。
- ⑦溫泉酒店晚餐，以酒店當天安排為準。如報名時為單人，需繳付單人房附加費。
- ⑧酒店 WIFI 上網服務及收費由酒店提供及公佈為準，請退房時支付有關上網費用。
- ⑨立山的 6 種交通工具如遇設備檢修/臨時運休/天氣原因/不能預見的情況而無法乘搭，將不會退款。
黑部水庫排水期間預計為 6 月 26 日至 10 月 15 日。能否欣賞，需視乎當天天氣及安排而定。
立山黑部紀念單張位於立山黑部指南內，敬請注意。
- ⑩飛驒牛等級及重量僅供參考，最終以當地餐廳供應為準。
- ⑪因應去程航班時間，有機會名古屋市內部分景點或設施已結束營業。建議前往，於各設施的官方網站確認最新營業時間。
- ⑫如遇名古屋直航航班滿座，或會採用經台北航班，最終以旅團集合資料為準。
- ⑬請自行決定是否參加自費活動。
- ⑭因應回程航班時間，花博記念公園鶴見綠地、名古屋鶴舞公園有機會改為其他日子前往。如最終無法安排，將會取消。
- ⑮世界文化遺產(白川鄉·合掌村)，如入屋參觀資料館可自行前往購票(約 400 日圓)，亦可自行前往野外博物館購票參觀(約 600 日圓)。
可自由步行或乘搭接駁車(單程約 300 日圓，09:00-16:10 每 20 分鐘一班)來回空中展望台。空中展望台會因天氣、維修等特殊情況下關閉。
- ⑯前往上高地需要乘坐上高地環保巴士，其安排以國家公園提供的日子為準。上高地之(大正池及河童橋)被指定為自然保護區，須徒步約 2 至 3 小時遊覽。
如因天氣、颱風或暴雨情況，因安全問題，從大正池沿上高地自然研究路步行至河童橋將會取消。
- ⑰紅葉/時花資料只供參考，盛放視乎天氣有差異。
- ⑱白馬 MOUNTAIN HARBOR 營業期間為 4 月 23 日至 11 月 15 日。能否前往，最終以實際營業時間及酒店排列為準。
如遇纜車設備檢修/臨時運休/天氣原因而無法安排，將改為前往「*松本市美術館」。如仍未能安排，將改為前往「*安曇野知弘美術館」。
- ⑲根據日本厚生勞動省於 2024 年 4 月 1 日起開始執行【司機工作時間改善基準告示】之規定，為確保司機有充裕休息時間，晚餐安排或許有以下調整：
1.改為其他餐廳享用 類同 或 同等價值之餐食。
2.或許安排於 18:00 或 之前享用晚餐。
3.退回晚餐費用並改為「自費」。
4.晚餐後，使用的士 或 其他公共交通 或 步行返回酒店。
- ⑳如晚餐改為自費，將於指定時間安排旅遊巴士接返回酒店。如未於指定時間搭乘巴士，則需自行返回酒店。
- ㉑所有宣傳物資顯示之價格是成人佔半間房。
- ㉒團隊將安排持牌領隊全程隨團。
- ㉓團費包括來回經濟客位機票。
- ㉔行程上的所有圖片/時間描述只供參考，一切以實際為準。

♥ 縱橫旅安心就是不一樣的旅遊保障，讓您玩得更稱心!

為了令您享有更完善的旅遊保障，報名時須購買「縱橫旅安心保險」[基本計劃] (出示有效全年旅遊保險證明除外)

為您獻上不一樣的旅遊保障，包括：(細則受條款約束)

- 特設「家庭計劃」，受保子女數目不限
- 受保人因患病而須取消行程，都可以得到保障(上限 30000 元)
- 延長保障最長至離港前 3 小時及回港後 3 小時止
- 保障旅程中之消閒活動，包括熱氣球、跳傘、滑雪、水肺潛水等
- 保障因恐怖襲擊而引致之「個人意外」及「醫療費用」等索償

如投保【環球尊尚計劃】於紅色旅遊警示下，更可獲得取消或縮短行程之額外保障。

(指定團隊除外，請瀏覽 <https://www.wwpkg.com.hk/info/travel-insurance>) 「縱橫旅安心」由安達保險有限公司 CHUBB 承保

CHUBB



登入了解更多保障

