

江西 Jiangxi

[高鐵江西] 龍南贛州·宜春新餘·遂川·6大國家級秘景·
神仙秘景[明月山+纜車]·羊獅慕景區+小火車·白水仙景區·
江南宋城歷史文化旅遊區·桃源梯田+燈光秀·萬安水庫魚頭宴·
國家4A級虔心小鎮·🔥1晚房內私人溫泉酒店[絕無指定購物站]

客家文化城+風情街·街蜜月島景區·燕翼圍·客家大院·仙女湖·虔茶春宴·
逢週五、六、日晚餐增設欣賞贛南特有[採茶戲]·上高蹄花宴·樟樹天麻童子雞

2026年6月1日至10月31日出發





嫦娥的故鄉【明月山風景名勝區】包纜車

國家級風景名勝區、國家 5A 級旅遊景區、國家森林公園、國家地質公園、國家自然遺產、中國溫泉之鄉，江西省新贛鄱十景之一——明月山，位於全國第一個生態城市宜春市城西南 15 公里處，規劃面積 104 平方公里，屬武功山東北端的山麓部分，是以“奇峰險壑、溫泉飛瀑、珍稀動植物和禪宗文化”為主要特色，集“生態遊覽、休閒度假、科普教育和宗教旅遊”為一體的山嶽型風景名勝區。



福地名山【羊獅慕景區】包小火車

羊獅慕東連明月山，西接發雲界，東西走向，景區最高峰石筍峰海拔 1764 米，以花崗岩峰林地貌為主。已開發的景觀有百餘處，奇峰怪石，古樹名花，流泉飛瀑，雲海霧濤被稱為羊獅慕景觀的“四絕”，還有罕見奇觀“佛光”。羊獅慕地處武功山脈，武功山與龍虎山、三清山一起同為道教的洞天福地。



國家 4A 級【仙女湖】

仙女湖景區面積 198 平方公里其中水域面積 50 平方公里由舞龍湖景區、鍾山峽景區和鈴陽湖景區三部分組成，穿插交錯著 99 座島嶼星羅棋布 60 多條湖灣撲朔迷離，這裏碧波綠水，遊魚成群，水鳥出沒，是一幅山水秀麗、風景迷人的天然圖畫。



負離子爆棚【桃源梯田】包燈光秀

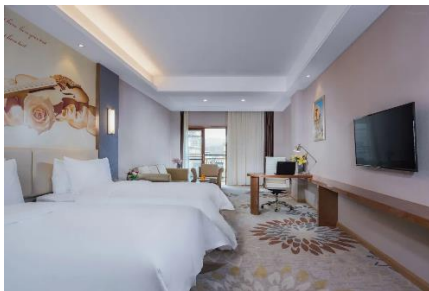
是國家 4A 級旅遊景區。景區由轎子頂、望天丘、盤龍匯、雲頂星宿、桃花源街、遠山民宿、洞穴酒店七大區域組成，是集登山祈福，梯田觀光，農事體驗，客家風情於一體的旅遊綜合體。天上有仙境，人間有桃源。桃源梯田由阡陌縱橫線條流暢的 5000 餘畝梯田組成，景區內更有豐富的業態，在這裡可以欣賞到層層疊疊的梯田，可以聆聽蟲鳴鳥叫，流水潺潺，望天丘、天空之境、盤龍匯等景點更是歎為觀止！仰望漫天星光，伴隨著夜晚的燈光秀，遊在桃源，不虛此行。



國家 4A 級【江南宋城歷史文化旅遊區】

擁有民俗店鋪、文創藝術館，獨具贛州市井風情的“宋潮街市坊”“客家藝術坊”等特色景觀，是一個集歷史人文體驗、商旅融合為一體的夜間經濟新集聚區。江南宋城歷史文化旅遊區具有厚重的宋代文化底蘊，至今還保存著以古城牆、福壽溝 2 處全國文保單位為代表的眾多宋代歷史遺存遺址，是目前我國保存最好的宋代古城之一，被譽為“活態宋城博物館”。

【嚴選宿泊】



龍南 4 星標準

【維也納國際酒店】 (約 380 呎)
熱門酒店網站評為精選 4 星酒店第 3 名。酒店採用歐式巴羅克裝修風格，設有餐飲、客房和休閒配套、沐足等功能服務區。



贛州 中心地段

【贛縣愛客森酒店】 (約 360 呎)
酒店因擁有細沙如銀的海灘而著名，2023 年，更是被中國平潭綜合實驗區評選為「10 佳百優放心酒店」。



宜春 明月山

【山水居溫泉酒店】 (約 380 呎)
客房配備高級私湯雙床房【溫泉泡池+智能語音系統+智能馬桶+舒適床墊】。

細味地道



傳統飲食文化【萬安水庫魚頭宴】

萬安魚頭，是萬安特產之一，同時也是十大贛菜之一。主要原料是萬安水庫活魚頭和啤酒。萬安水庫的鱸魚取下的魚頭，具有獨特的透明胖頭，尤其是魚腦與眾不同，比一般的魚腦大而肥厚。萬安魚頭蛋白質含量為 21-27%，因水質好無污染，比其他地方的鱸魚高 3%，脂肪含量為 1.7-5.7% 適中。魚腦肌肉中含 18 種胺基酸總量為 320.72 毫克，比其它魚高 25%-55%，並富含谷氨酸（鮮味胺基酸），因而肉質鮮美。萬安魚頭不僅營養價值高，且頭、腦鮮肥嫩，感覺特別爽口。



非遺美食 宴席必備【上高蹄花宴】

在贛西大地的飲食版圖中，上高蹄花以其獨特的魅力，穩坐“硬菜”的寶座。它不僅僅是一道菜，更是上高人逢年過節、宴請賓客時不可或缺的文化符號與情感寄託。這道菜以其“軟糯脫骨、鹵香濃郁、肥而不膩”的極致口感，征服了無數食客的味蕾。從精選蒙山土豬前蹄的嚴苛標準，到焯水、鹵煮、蒸制、軟炸、勾芡的繁複工序，再到搭配“上高三辣”佐餐的獨特吃法，每一步都凝聚著當地人的飲食智慧。它承載著“肥豬拱門”的吉祥寓意，寄託著對富足美滿生活的期盼，是流淌在味蕾上的鄉愁，也是鑄刻在民俗中的祝福。



中藥入饌 藥食同源【樟樹天麻童子雞】

天麻童子雞是以天麻、童子雞為主料的藥膳菜品，起源於江西樟樹，1991 年國際中藥節期間因風味與滋補功效獲讚譽。其典故相傳與曹操治療偏頭痛相關，由當地老中醫以該藥膳緩解其症狀。

製作選用土仔雞焯水後與天麻片、枸杞蒸制，成菜湯清味醇、肉質酥爛。食材強調野生天麻與新鮮仔雞以確保藥效，天麻平肝熄風，雞肉溫中益氣，枸杞益腎明目，三者配伍可補虛益智、養血安神，適用於頭痛眩暈、體虛失眠等症。蒸制時需控制火候以析出藥材成分，體現樟樹藥膳“藥食同源”的文化特色。

【西九高鐵+深圳北轉乘龍南東站往返】 備註 6,7,8,9,19,20,21,22,25		早餐 備註 2	午餐 備註 2	晚餐 備註 2	酒店 備註 1,10,11,12,13
DAY 1	香港西九龍站乘高鐵前往深圳北 - (約 1.5 小時)龍南東站 - 世客城(客家文化的集中展示地) - 燕翼園(始建於清朝順治年間, 客家古民居典型建築) - 可自費「天下客家 SHOW」(約 60 分鐘、逢二、四、五、六 19:30 演出, 每位人民幣\$100。不參加者可於附近自由活動。備註 26)		~	圍屋 特色菜	【龍南 4 星標準】 維也納國際酒店 (約 380 呎) 或同級
DAY 2	龍南 - 贛州(粵音:禁州) - 國家 4A 級*客家文化城+客家風 情街(景區整體設計外方內圓, 整個建築風格既秉承了傳統文化建築理 念, 又結合了濃郁的地方人文特色, 集祭祀慶典、文博展覽、商貿活動、 休閒娛樂為一體, 景區內主要有城門、八卦台、客家宗祠、楊公祠、客家 圍屋、藝術長廊、圍龍屋、方圍、客家文化街、陳展館等客家文化景觀設 施) - *蜜月島景區(乳白色與淡藍色調地中海風情建築, 獨特的地中海 風格, 贛州的「聖托裏尼」) - *江南宋城歷史文化旅遊區+古 浮橋(還保存著以古城牆、福壽溝 2 處全國文保單位為代表的眾多宋代 歷史遺存遺址, 是目前我國保存最好的宋代古城之一, 被譽為「活態宋城 博物館」) - 客家大院(逢週五、六、日晚餐增設欣賞贛南特 有的採茶戲演出)	酒店內	贛味三杯雞	客家大院 + 採茶戲 演出(逢週 五、六、 日限定)	【贛州】 贛縣愛客森酒店 (約 360 呎) 或同級
DAY 3	贛州 - (車程約 3 小時)新餘 - 國家 4A 級*仙女湖(50 平方公 里的湖面, 島嶼星羅棋佈, 湖水清澈見底, 原始森林神秘誘人; 仙女湖 自然風光秀美樸實, 具有“幽、秀、奇、雄”之特點, 景區兼具湖泊型 和山嶽型兩大類型。景區分為舞龍湖景區、鐘山峽景區、鈴陽湖景區、 大崗山景區、九龍灣景區五個部分)可自費「遊船」(約 20 分鐘, 每 位人民幣\$60。不參加者可於附近自由活動。備註 26)	酒店內	樟樹天麻 童子雞	上高 蹄花宴	【新餘】 景龍國際酒店 (約 300 呎) 或同級
DAY 4	新餘 - 國家 5A 級*明月山風景名勝區(包來回纜車+來回 小火車)(山中有翠林竹海, 空氣清新。遊覽「星月洞」、「青雲道」、「月 亮湖」, 感受「平步青雲, 一覽眾山曉」的美麗景色!) - 搭乘小火車前往國家 4A 級*羊獅慕景區(總面積 37.5 平方公 里, 與武功山景區相鄰, 筍峰雲瀑和雲中草原可移步換景。景區最高峰石 筍峰海拔 1764 米, 以花崗岩峰林地貌為主。已開發的景觀有百餘處, 奇 峰怪石, 古樹名花, 流泉飛瀑, 雲海霧濤被稱為羊獅慕景觀的“四絕”, 還有罕見奇觀“佛光”。羊獅慕地處武功山脈, 武功山與龍虎山、三清山 一起同為道教的洞天福地。) #行程結束時, 搭乘小火車返回明月山, 然後纜車下山	酒店內	宜春五香雞	宜春 米粉蒸肉	【宜春 明月山】 山水居溫泉酒店  房內私人溫泉 (約 380 呎) 或同級
DAY 5	宜春 - (車程約 2.5 小時)遂川 - 江西省省級風景名勝區*白水 仙景區(景區以山水翠竹為主要特色, 分白水風情、飛瀑大觀、竹海神 韻等遊覽單元, 有白水仙廟, 白水瀑布群、水口峰等景點) - 國家 4A 級*桃源梯田(梯田小如碟大如盆, 長如帶彎如月, 一年四季 都擁有一樣的美, 每個季節的景觀都不容錯過, 山頭的梯田, 好似一面面 照天鏡, 山脊的梯田猶似登天梯) - 觀賞梯田夜景+燈光秀	酒店內	萬安水庫魚 頭宴	梯田客家 風味宴	【遂川】 愷蒂國際酒店 (約 320 呎) 或同級
DAY 6	國家 4A 級虔心小鎮(以特有的生態有機茶、竹林土雞、贛南臍橙、 古法油茶、原生態腐竹等生態農業產業為核心基礎, 以「虔」文化為主題, 結合豐富的山水茶竹資源打造的集自然風景、田園風光、客家民俗、虔茶 文化為一體的家庭休閒度假體驗基地, 是個茶旅結合的生態旅遊特色小 鎮。) - 龍南東站搭乘高鐵 - (約 1.5 小時)深圳北站轉乘返回 香港西九龍站	酒店內	虔茶春宴		

- 西九龍高鐵(二等座) → 深圳北站轉乘往龍南東站(二等座) |
- 龍南東站(二等座) → 深圳北站轉乘西九龍高鐵(二等座) 備註 6,9,19,20,21,22,25

高鐵二等座可付費提升至一等座/商務座，費用會因應不同站/不同時段而有所不同，請於出發前與我們確認。

去程時間約 08:00 至 14:00 [車程合共約 2~2.5 小時]

回程時間約 14:00 至 20:00 [車程合共約 2~2.5 小時]

集合地點：

西九龍高鐵站 G level 1/2/3號集合處，工作人員將於出發前再作確認。

集合時間：

預訂高鐵開車前 2 小時。

****集合地點、時間如有更改，以工作人員出發前通知為準。**

■ 備註

- 如未能入住行程表上之酒店，將會安排同級或提升更好之酒店。最終以旅團集合資料/當地安排為準。
- 如未能安排行程表上之餐食，將會安排類同或同等價值之餐食；如未能安排行程表上之景點，將會安排其他景點或退回費用。最終以旅團集合資料/當地安排為準。
- 設施/景點/餐廳之營業時間及價格僅供參考，請以官方公布資訊為準。
- 報名時必須購買「縱橫旅安心環球尊尚/基本計劃」，享有全面旅遊保障。
- 報名時必須提供合適及有效之旅遊證件：回鄉証/有效的中國簽證。所有出入境、簽證、隔離、檢疫、疫苗，均以當地及香港特區政府公佈為準。
- 團費包括來回二等座客位車票。來回時間以高鐵公司最終確認為準，恕不另行通知。✳車票不設改期返港。
- 行程安排及車班資料以旅行團集合資料為準。遊覽行程、膳食內容及住宿次序僅供參考，如有改動最終視乎實際情況及當地安排為準。
- 行程、膳食、住宿、交通安排，或會因出入境口岸的搭配而產生次序上的調動。
- 門票採用實名購買，報名時必須提供中英文名，回鄉證或旅遊證件(附中國簽證)以作出票之用，如提交資料有錯誤而導致未能出票或需重新購買，需補付有關之費用。
- 部份酒店在未獲有關單位按國家規定的標準正式評級期間，將以「X星標準」標示酒店級數。
- 入住中國境內酒店時，公安機關會透過酒店前台向旅客採集人像信息。
- 如報名時為單人，需繳付單人房附加費；或單數組合（如三人）可要求安排三人房，三人房定義為兩張單人床或一張雙人床，後加一單人沙發床或移動式摺床。一般市區酒店，因面積問題，如單數組合要求三人房，一般是安排大床加床，不能安排雙床房加床。酒店房間面積只供參考，實際以酒店最終提供為準。
- 酒店 WIFI 上網服務及其他由酒店提供之額外付費服務均以酒店公佈為準，請於退房時支付有關收費。
- 宣傳物資顯示之價格是成人佔半間房的。
- 行程上的一切圖片及介紹只供參考，一切以當地實物實況為準。自然景觀的資料只供參考，實際視乎現場環境而定。
- 如遇團隊人數不足 15 人，本公司有權不派領隊全程隨團，將會另作通知。否則就會安排持牌領隊全程隨團。
- 為確保消費者權益，「責任細則及有關注意事項」及「私隱政策」可於報名表背頁或於網站 (wwpkg.com.hk) 下載。
- 交通安排及使用次序，均以當地安排為準。旅遊旺季將有機會排隊輪候。如遇天氣或維修等特殊情況，景區內交通停用，將不作另行通知，一切以當地安排為準。
- 高鐵行李規定，每位乘客的行李重量不超過 20KG(成人)/10KG(小童)，行李之長、闊、高度相加不超過 130CM。
- 如未能直車往返，將安排經國內車站轉乘，時間及車站以高鐵公司最終確認為準，不可以此作為退團理由。
- 高鐵上座位由高鐵公司安排，有機會未能安排同組人士一起入座相連或鄰近座位。
- 座位最終可否提升，出發前確認為準。若提升座位已滿將退回有關費用，不可藉此退團。
- 行程內的時間描述只供參考之用，一切以當地安排為準。或許會因服務供應商不定時更改營業時間，職員人為輸入錯誤，當地實際交通狀況及不同環境因素下或許有所不同，敬請見諒。
- 成團與否，最終需待出發前 14 至 21 天，港鐵確認高鐵車票後，團隊才能出發。
- 如持有中國鐵路 12306 應用程式的賬戶，於團隊出發前，該系統會自動發出訊息，通知持有人相關高鐵/動車票確認事宜，請不用回覆及操作該訊息。如因個人行為引致高鐵/動車票失效，需自行重新購買。
- 自費活動參加與否請自行決定。

牌照號碼:350217 CJX6HT(JUN-SEP2026)-ITX2026 製表日期: 20 APR 2026



♥縱橫旅安心就是不一樣的旅遊保障，讓您玩得更稱心!

為了令您享有更完善的旅遊保障，報名時須購買「縱橫旅安心保險」[基本計劃] (出示有效全年旅遊保險證明除外)

為您獻上不一樣的旅遊保障，包括：(細則受條款約束)

- 特設「家庭計劃」，受保子女數目不限
- 受保人因患病而須取消行程，都可以得到保障(上限 30000 元)
- 延長保障最長至離港前 3 小時及回港後 3 小時止
- 保障旅程中之消閒活動，包括熱氣球、跳傘、滑雪、水肺潛水等
- 保障因恐怖襲擊而引致之「個人意外」及「醫療費用」等索償

如投保「環球尊尚計劃」更能於紅色旅遊警示下，更可獲得取消或縮短行程之額外保障。

(指定團隊除外，請瀏覽 <https://www.wwpkg.com.hk/info/travel-insurance>) 「縱橫旅安心」由安達保險有限公司 CHUBB 承保

CHUBB

