

可提升↑
私人溫泉

北海道 秋の紅葉と旬を楽しむスポット

HOKKAIDO 嚴選3晚溫泉

道東 知床

國泰

6/7天
JKK6/7ABC

阿寒湖・遊々の里

網走・北天の丘 IZUBA

嚴選3晚道東溫泉
可提升私人溫泉房間

- 【知床瀑布】感受水流的震撼之美
- 【層雲峽】觀賞大雪山峽谷美景
- 【黑岳纜車】空中散步
- 【牛禪】高級 SHABU SHABU



【2大夜行體驗】

阿寒湖魔幻夜行 + 知床Night Safari

[6/7天][6/8大紅葉]北海道道東, 世產知床半島 [知床峠, 知床瀑布, 五湖高架木道+展望台], NIGHT SAFARI [動物探索+觀星], KAMUY魔幻夜行NIGHT WALK, 黑岳纜車, 阿寒湖遊覽船, 牛禪高級 SHABU, 札幌東急 STREAM, 3晚溫泉 [可提升私人溫泉], 賞楓滿載

【銀河, 流星瀑布】. 網走天都山, 旭川拉麵村, 圓山公園, 鶴雅溫泉和洋自助餐, 北廣島三井全天候OUTLET, 北海道神宮*7天, 小樽浪漫的城*7天, 商場地標【COCONO SUSUKINO】*7天

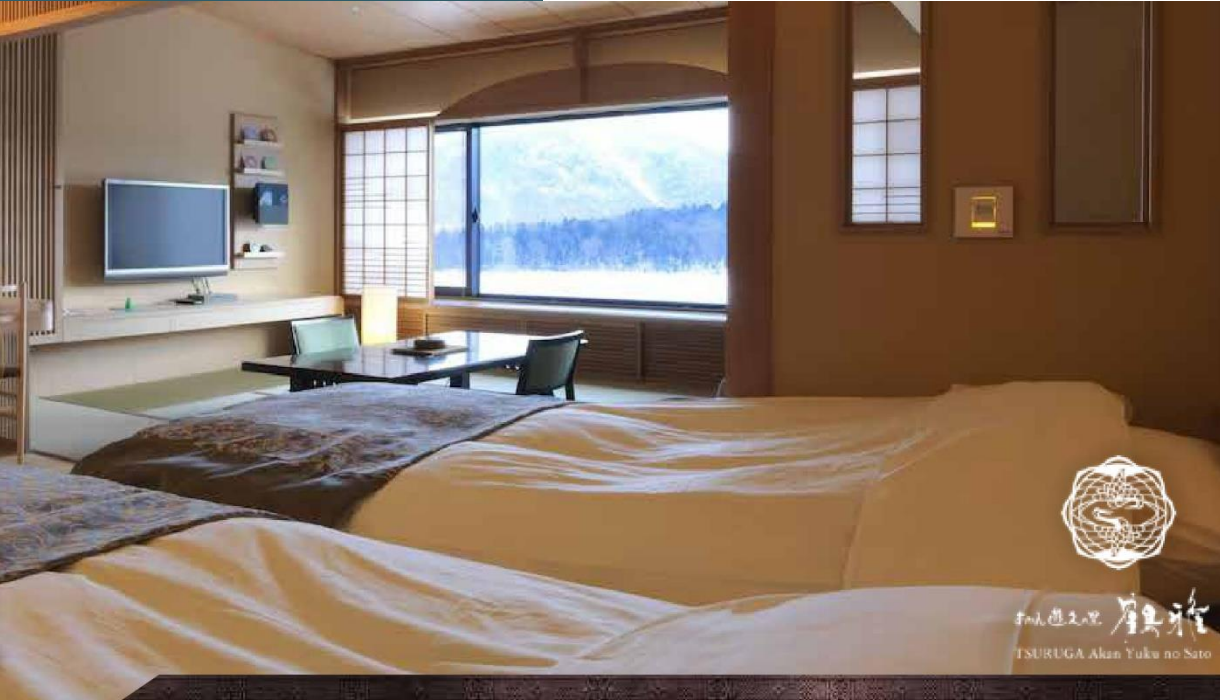


行程資訊及網上報名
旅遊牌照號碼 350217

宿

阿寒湖鶴雅【遊久の里】

酒店被選為2024百選旅館・全日本第136位。位於阿寒湖國立公園內，鄰近阿寒湖，以美麗的阿寒湖景致溫泉著稱。客房採用寬敞的空間設計，日式傳統設計風格融合阿寒湖的歷史與文化韻味，充滿溫馨氣氛。



阿寒湖鶴雅
TSURUGA Akan Yuku no Sato



圓頂形觀景桑拿



天女之湯



食 地の「旬」を食す

提

↑ 升 あかん鶴雅別荘【鄙の座】

入住阿寒湖鶴雅遊久之里/森林溫泉，
可以每位每晚：HK\$3500提升【鄙の座】
私人溫泉房間+2餐膳食(房間約700呎)。



嘆 源泉かけ流しの露天風呂

在8樓「天女之湯」的屋頂上，打造出世界
首個採用隔熱雙層玻璃的「圓頂形觀景桑拿」。
可以在溫泉內欣賞白天阿寒的大自然風光，
和夜晚皎潔的月色。

賞

阿寒湖魔幻夜行NIGHT WALK

KAMUY LUMINA

【10月1日至11月1日出發增遊】

夜晚勇闖阿寒森林，展開奇幻之旅「KAMUY LUMINA」，聆聽愛奴之神的故事。來自加拿大的多媒體工作室，把光影、音效等創意技術與當地文化及自然美景做結合，並設有互動式設施，體驗愛努族傳說：「貓頭鷹與樺鳥的故事」。

這趟夜行路程需時約50-60分鐘。入場時領取的魔法杖會帶您走進故事中，隨著走入不同舞台，魔法杖會變換顏色與播放音效或音樂，讓您不自覺的融入情境中，在表演最後把消失的動物重新喚回森林裡生活，由此帶出提醒人類需與自然和平共生的意涵。



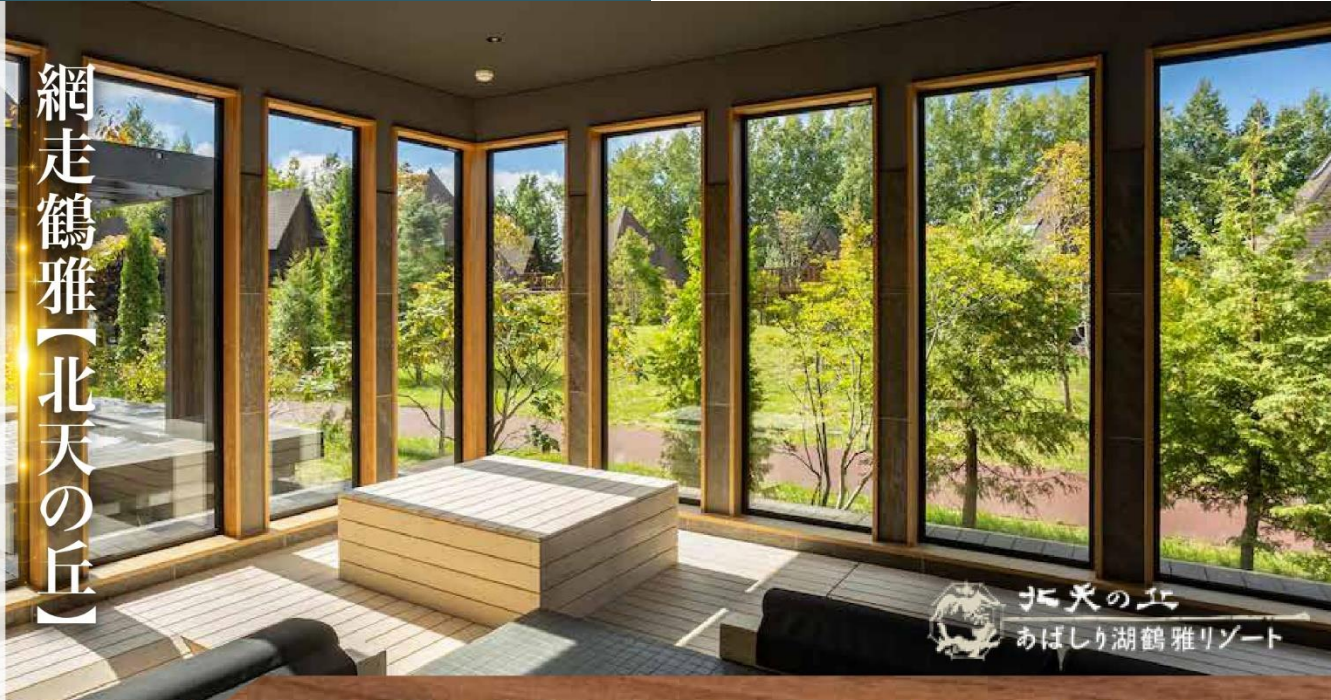
更多資訊



宿

以古民族的浪漫傳說為靈感，融合古代文化精髓的現代設計感，打造而成的新興風格的休閒渡假酒店。矗立在山丘頂端，可以遠眺網走湖以及俯瞰遠處大地。

網走鶴雅「北天之丘」



北天之丘
おぼしり湖鶴雅リゾート



提升

(a) 網走鶴雅「古の座」

入住網走頂級鶴雅溫泉北天之丘，可以每位每晚：HK\$1200提升「網走鶴雅・古の座」私人溫泉房間(房間約500呎)。

嘆

心地よい出で湯に身を委ね

從露天溫泉可以欣賞到野趣盎然的呼人地區森林風景，由內而外放鬆身心。

食

好きなお食事スタイルで

精致簡練設計融合現代摩登和風設計感的開放式餐廳，提供約70種各式各樣的精美菜品，開放式櫥房設計直接觀賞到料理烹制過程，可讓您安心用餐。

提升

山上森林・で愉しむ非日常

(b)「HILLTOP VILLAGE IZUBA」

入住網走頂級鶴雅溫泉北天之丘，可以每位每晚：HK\$1200提升「山上森林HILLTOP VILLAGE IZUBA」(VILLA約520呎)。

2023年9月GRAND OPEN。靈感來自鄂霍次克文化的住宅建築。獨門獨院，上有獨立空間，中有私家領地，晨聽鳥叫，夜聞蟲鳴，更可盡情觀賞網走的星空。可徒步前往北天之丘主樓的餐廳COTA享用北海道獨有的美味佳餚自助早餐及晚餐，還可以享用男女共用的傳統芬蘭浴桑拿，需自備泳衣。



知床北辛夷溫泉 RESORT

酒店位於世界自然遺產知床半島，坐擁壯麗的鄂霍次克海及宇登呂港美景，讓您能完全感受到知床的原始的海陸景色。在欣賞完知床的美麗大自然後，大可享受溫泉放鬆身心。溫泉泉質為氯化鈉、碳酸氫鈉泉，溫度為45-63度。



而酒店餐食同樣充滿知床特色。早晚餐均以當地時令食材為主，新鮮美味。品嚐當地美食，滿足味蕾的享受，為世產知床之旅留下舌尖上的美食回憶。

↑入住知床北辛夷溫泉/知床KIKI溫泉，可以每位每晚：HK\$1800提升「Okhotsk私人溫泉房間」(約450-580呎)



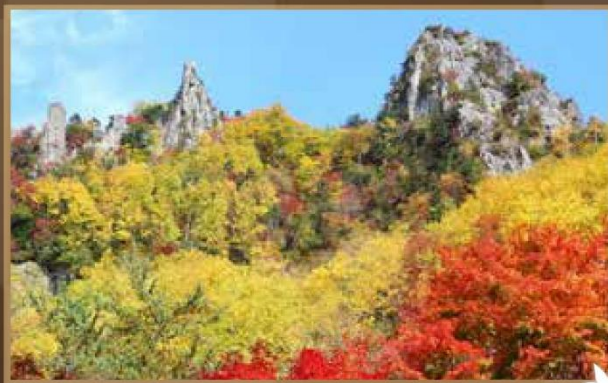
【牛禪】高級 SHABU SHABU

牛禪是一家高級壽喜燒涮涮鍋料理專門店，嚴選不同優質肉類分別是北海道A4和牛、日本真狩村產豚肉、上國產牛黑毛和牛(肉質幼嫩、入口即化及牛脂芳香)等一流食材。為了讓您享受不同風味的壽喜燒和涮涮鍋。



阿寒湖遊覽船(約80分鐘) 10月1日至11月8日出發前往

阿寒湖位於北海道東部阿寒國立公園，是北海道釧路市代表性的觀光景點，以特別天然紀念物的綠球藻、屬於紅鮭湖沼陸封型的紅鱒孕育地而知名。2011年榮獲米芝蓮綠色指南日本版3星級評價。特別安排乘搭阿寒湖遊覽船，**觀察難得一見的綠球藻**。在停船觀察綠球藻之前，可先在船上遍覽瀧口地區優美的風景，將沿岸的季節景致盡收眼底。若天氣晴朗，還能從湖上看見雌阿寒岳和雄阿寒岳的壯麗山景。



【層雲峽】雄偉壯麗

【10月上旬至中旬賞紅葉】層雲峽位於北海道屋脊大雪山山麓，是大雪山國立公園的中心景點，位於北海道屋脊大雪山的山麓，峽谷中佈滿高達約100米懸崖峭壁、凝灰岩受侵蝕後形成的地形，雄偉的景色和水量豐沛的溫泉吸引不少人前來觀光。



【銀河・流星瀑布】氣勢磅礴

【10月上旬至中旬賞紅葉】秋季紅葉沾染尤其美麗。流星瀑布氣勢雄偉有如男性，被稱為雄瀑布；而銀河瀑布溫柔婉轉有如女性，被稱為雌瀑布，兩者因而並稱為夫妻瀑布，皆被選為日本瀑布百選。



【圓山公園】自然原生林 *7天限定

【10月4日至25日出發增遊】座落在圓山山腳下的圓山公園占地遼闊，共約70公頃，四季景色優美。原始林已列為鳥獸保護區，多達100種以上的鳥兒和松鼠等小動物一同棲息其中。



【北海道神宮】北海道最大 *7天限定

【10月上旬至下旬賞紅葉】北海道神宮供奉著包括明治天皇在內的四尊神，亦是北海道最多人參拜的神社。被層層大樹所環繞的神宮境內，秋季時神宮前兩旁的道路染成紅色，景色優美。

知床秘境

【知床半島】

知床(しれとこ、Shiretoko)在阿努語中是"大地盡頭"之意，位於北海道東北部，於2005年6月成為日本第13個世界遺產。由於有險峻的原始山嶽地帶，這裡的原生環境是日本全國中保留得最為完整，因此也被認為是日本最後秘境。



【知床瀑布】瀑布百選

【10月上旬至中旬賞紅葉】知床是有名的瀑布王國。其中「Oshinkoshin瀑布」更是日本瀑布百選。由於瀑布在中途被分為左右兩段，因此也被稱為「雙美瀑布」。

【知床五湖展望台】

【10月1日至11月5日出發增遊賞紅葉】設立在知床五湖高架木道上。行走於全長約800米的高架木道，沿途經過3個展望台，可欣賞到不同的景觀。

【知床峠】

【10月1日至29日出發增遊賞紅葉】是連接UTORO及羅白的知床橫斷道路的山口，最高點達783米。因道路積雪封閉，每年只有半年時間可以到達。可以觀賞雄偉的羅白岳，甚至天氣好的話還可以遠眺北方四島之國後島。



知床NIGHT SAFARI 【動物探索+觀星】

【10月1日至11月1日出發增遊】

【細意安排19:30開始，展開90-120分鐘的尋找野生動物旅程。】為了能以在近距離的狀態下觀察到這些在大自然中生活的動物如**狐狸、鹿、貓頭鷹和熊等**，乘9-13人的專車進入國家公園。全程由專人用日語或英語解說。在晴朗的日子裡，更可以下車約10分鐘，觀賞滿天星斗。

♥ 溫馨提示：

- 夜間溫度較低，請帶備防寒衣物。
- 請預先穿上長袖衣褲，以免被蚊蟲叮咬。
- 旅途中請勿使用閃光燈拍照。

	早餐	午餐	晚餐	酒店 備註①②③
DAY 1 香港 ✈️ 札幌新千歲空港 ~ 薄野不夜天 (市中心極繁華地區, 有居酒屋、卡拉 OK、餐廳等眾多店鋪, 感受繁華氣氛。當中的 拉麵橫町 更有人氣拉麵店「味の華龍」、「白樺山莊」等, 可一嚐地道札幌味噌拉麵) ※入住札幌LA'GENT, 可每位HK\$500提升入住LA'GENT 高層豪華套房 (房間約390~460呎)備註④		✈️ 航機上	薄野不夜天 自選自費 喜愛膳食	札幌型格IBIS STYLES(約330呎) 或 札幌 LA'GENT(設溫泉設施) 【↑可提升 390-460 呎高層豪華套房】 或 札幌 JAL CITY(設大浴場設施)
DAY 2 🐾 *寵迷你小馬牧場 MOOMIN (世界級最細只有 50cm 高, 體積如小狗般的馬兒。可牽著、擁抱馬兒合影, 夢幻而歡樂) 備註⑤ ~ 池田紅酒城 (參觀葡萄酒製造、封裝過程及儲藏酒窖, 感受時間的淬鍊與大地的饋贈。可自行參與試飲(約300日圓起), 並可選購心儀商品) ~ 🗓️ 10月1日至11月1日出發增遊*阿寒湖魔幻夜行 NIGHT WALK (路程約 1.2 公里, 需時約 50~60 分。沿途持著入場時領取的魔法杖, 勇闖阿寒森林, 展開奇幻之旅, 聆聽愛奴之神的故事) 備註⑥⑦ ~ 溫泉鄉 ※入住阿寒湖「鶴雅遊久之里溫泉/森林溫泉RESORT」, 可前往鶴雅遊久之里溫泉本館8樓觀景大浴場享用全球首座雙層玻璃的「圓頂觀景桑拿」備註⑧; 更可每位每晚HK\$2000提升入住「遊久之里-MIYABI雅」410-670呎私人溫泉房間/ 可每位每晚HK\$3500提升入住「鄙の座」700呎私人溫泉房間及2餐星級膳食 備註⑨	酒店內	✓	溫泉和洋 自助餐	阿寒湖鶴雅遊久之里溫泉 或 阿寒湖鶴雅森林溫泉RESORT 【↑可提升「遊久之里-MIYABI雅」 410-670呎私人溫泉房間/ 「鄙の座」700呎私人溫泉房間】
DAY 3 10月1日至11月8日出發前往*紅葉百選【阿寒湖遊覽船】 (🌸10月上旬至中旬賞紅葉)(約80分, 一周約12公里, 途中約15分, 特別停留在湖中的 阿寒湖CHURUI島~綠球藻展示觀察中心 觀察MARIMO綠球藻, 湖水四季美麗, 秋天時周長30公里的湖邊景色紅黃相間, 堪稱絕景) 備註⑩⑪ ~ 11月9日起出發前往 阿寒愛奴文化村 (北海道最大規模愛奴原住民村落, 欣賞愛奴人擅長的木雕和刺繡工藝, 感受原住民古老傳統文化藝術的最佳體驗) ~ 茫茫白煙【天然硫磺山巡禮】 (活火山周圍有1,500個大小不一的噴口, 熱氣會不斷從這些噴口噴出。空氣中瀰漫著硫磺的味道, 硫磺噴口呈亮黃色, 為此地增添些許異世界的氣氛) ~ 知床半島 (2005年成為世界自然遺產) ~ 溫泉鄉 ~ 🐾 10月1日至11月1日出發增遊*NIGHT SAFARI【動物探索+觀星】 (知床是野生動物的寶庫。細意安排 19:30 開始, 展開 90-120 分鐘的尋找野生動物旅程。為了能在近距離的狀態下觀察到這些在大自然中生活的動物如 紅狐狸、梅花鹿、貓頭鷹和熊 等, 乘坐9-13人的專車進入國家公園。利用探照燈尋找並觀察夜間出沒的動物及它們神秘的棲息地。全程由專人用日語或英語解說。在晴朗的日子裡, 更可以下車約 10 分鐘, 觀賞滿天星斗) 備註⑫ 溫馨提示: ● 夜間溫度較低, 請帶備防寒衣物。 ● 請預先穿上長袖衣褲, 以免被蚊蟲叮咬。 ● 旅途中請勿使用閃光燈拍照。 ※入住知床北辛夷/KIKI溫泉, 可每位每晚 HK\$1800 提升入住 Okhotsk 私人溫泉房間 (約 450-580 呎)備註⑬ ※溫泉和洋自助餐可品嚐約 10 款魚生刺身、鐵板牛燒、更設朱古力及士多啤梨甜品噴泉等	酒店內	日式御膳	溫泉和洋 自助餐 或 溫泉御膳	【知床半島溫泉】備註⑭ 知床北辛夷/KIKI溫泉RESORT 【↑可提升Okhotsk私人溫泉房間】 或 知床第一溫泉
DAY 4 10月1日至29日出發增遊知床峠 (🌸10月上旬至中旬賞紅葉)(跨越知床山脈, 眺望北方四島之國後島) 備註⑯⑰ ~ 10月1日至11月5日出發增遊知床五湖高架木道及知床五湖展望台 (🌸10月上旬至中旬賞紅葉)(長約 800 米, 可走到一湖的湖畔, 湖面上映照著知床連綿的群山, 景色如畫) 備註⑱⑲ ~ 瀑布百選【知床瀑布】 (🌸10月上旬至中旬賞紅葉)(感受水流的震撼之美)備註⑳ ~ *網走流冰館 (可以在零下 15 度的房間內, 觸摸到真正的流冰, 並且體驗用濕毛巾急速冷凍的實驗等活動, 同時觀賞在流冰底下生活的各式生物) ~ 天都山展望台 (可遠眺網走湖、能取湖、鄂霍次克海、斜里岳、海別岳等位於知床半島的山脈, 欣賞北海道的大自然風景) ~ 溫泉鄉 ※入住網走頂級鶴雅溫泉-北天之丘, 可享用岩盤浴場及「北天坐忘之湯」露天風呂 可每位每晚HK\$1200提升入住「古の座」500呎私人溫泉房間/「山上森林HILLTOP VILLAGE IZUBA」520呎 VILLA 備註㉑	酒店內	風味海鮮鍋 備註㉒	溫泉和洋 自助餐 或 溫泉御膳	網走頂級鶴雅溫泉-北天之丘 【↑可提升「古の座」500呎私人溫泉房間/ 「山上森林HILLTOP VILLAGE IZUBA」 520 呎 VILLA】 或 佐呂間湖鶴雅溫泉 或 網走湖莊溫泉
DAY 5 層雲峽 夫妻瀑布【銀河·流星瀑布】 (🌸10月上旬至中旬賞紅葉)(在層層紅葉交織中峭壁磅礴瀑布有如一幅天然壁畫) 備註㉓ ~ 🚠*層雲峽 黑岳纜車 (🌸10月上旬至中旬賞紅葉)(從層雲峽站空中漫步 7 分鐘輕鬆抵達海拔 1300 米的 黑岳 5 合目展望台 , 飽覽雄壯巍峨的大雪山山脈絕景) 備註㉔ ~ 旭川拉麵村 (匯集了多家旭川熱門拉麵店如青葉、山頭火、天金等, 還設有旭川拉麵村神社, 以「麵結緣」為主題, 祈求緣份能如麵條般長長久久) ~ 狸小路商店街 (北海道最大商店街, 約 220 家商店鱗次櫛比, 一個全天候的拱廊自西 1 丁目到西 7 丁目, 除了可以找到許多雜貨店、藥局、服裝店、餐廳等等之外, 還可以在這裡買到許多北海道限定的商品以及土產) ※入住札幌LA'GENT, 可每位HK\$500提升入住LA'GENT 高層豪華套房 (房間約390~460呎) 備註④ ※入住「札幌東急 STREAM」, 可每位 HK\$1000 提升入住 CORNER TWIN(房間約 400-500 呎) 備註⑤	酒店內	旭川 拉麵村 內自費	日式網燒 或 日式御膳	【2晚】 札幌型格IBIS STYLES(約330呎) 或 札幌 LA'GENT(設溫泉設施) 【↑可提升 390-460 呎高層豪華套房】 或 【2024年 GRAND OPEN】 札幌東急 STREAM 【↑可提升 400-500 呎 CORNER TWIN 房間】

<p>DAY 6</p>	<p>秋日漫遊【小樽浪漫之城】 (小樽運河排列著一排紅磚倉庫, 印證小樽昔日繁榮景象, 石造倉庫牆壁上點綴著被秋色染紅的爬牆虎, 演繹著小樽獨有的秋日風景。由領隊帶領前往浪漫古運河遺跡、水晶音樂城、北一硝子館等著名景點 或 選擇自行前往心儀行程(如前往三角市場、北菓樓、LeTAO、六花亭等)) ~ 北海道神宮 (10 月上旬至下旬賞紅葉)(1869 年受明治天皇之命而創建, 為北海道的開拓及發展的守護之神社、北海道最多人參拜的神社) 備註⑩ ~ 10 月 4 日至 25 日出發增遊自然原生林【圓山公園】 (欣賞由原始林所交織的楓紅美景。漫步於紅色與金黃色的樹林間, 感受鮮豔華麗的札幌秋季日常) 備註⑩ ~ 商場地標【COCONO SUSUKINO】 (從B2F到5F, 共有7層, 有多間商店、食肆、大型超市、遊戲機中心及戲院, 集潮流、玩樂、美食於一身。更可到2F及3F的露天位置跟薄野十字路口及NIKKA廣告牌打卡)</p>	<p>酒店內</p>	<p>小樽 自費</p>	<p>牛禪 高級 SHABU SHABU 備註⑩</p>	<p>【2晚】 札幌型格IBIS STYLES(約330呎) 或 札幌 LA'GENT(設溫泉設施) 【↑可提升 390-460 呎高層豪華套房】 或 【2024 年 GRAND OPEN】 札幌東急 STREAM 【↑可提升 400-500 呎 CORNER TWIN 房間】</p>
<p>DAY 7</p>	<p>北海道最大規模【北廣島三井全天候OUTLET】 (廚具(LE CREUSET、ZWILLING)、小童玩具/用品(LEGO、SYLVANIAN FAMILIES)、運動用品(ADIDAS、NIKE)、國際知名品牌(COACH、VERSACE)等共約170家店舖) ~ 札幌新千歲空港(推介好去處:「北海道本舖」可購買清酒、拉麵、和菓子等;「LeTAO」購買最人氣的芝士蛋糕;「Calbee+」, 有多重限定口味可供購買) ✈️ 香港</p>	<p>酒店內</p>	<p>OUTLET 內自費</p>	<p>✈️ 航機上</p>	

■ 備註

- ①如未能入住行程表上之酒店, 將會安排同級或提升更好之酒店。如降級、將退回差額。最終以旅團集合資料/當地安排為準。
 如遇知床溫泉滿室或維修, 將改為入住網走/佐呂間湖溫泉(或會搬少 1 次), 將取消知床 NIGHT SAFARI 並退回有關費用, 整體車程會多約 2 小時。
 如遇網走溫泉滿室或維修, 將改為入住知床溫泉(或會搬少 1 次)。景點不變, 整體車程會多約 2 小時。
- ②如未能安排行程表上之餐食, 將會安排類同或同等價值之餐食; 如未能安排行程表上之景點, 將會安排其他景點或退回費用。最終以旅團集合資料/當地安排為準。
- ③行程內所列出的時間, 包括:設施/景點/餐廳/交通等等均為預計, 一切均以當地實際安排為準。
- ④建議購買「縱橫旅安心」旅遊保險, 已涵蓋醫療保障, 以策萬全, 安心出行。
- ⑤出發日期以報名時為準。行程安排及航班資料以旅團集合資料為準。航班時間以航空公司最終確認為準, 恕不另行通知。
 行程、膳食內容及住宿次序如有改動, 以當地接待安排為準。✳ 不設停留改期返港。
- ⑥所有出入境、簽證、隔離、檢疫、疫苗、行程安排之措施, 均以當地及香港政府公佈為準。
- ⑦溫泉酒店晚餐, 以酒店當天安排為準。如報名時為單人, 需繳付單人房附加費。
- ⑧酒店 WIFI 上網服務及收費由酒店提供及公佈為準, 請退房時支付有關上網費用。
- ⑨入住阿寒湖「鶴雅森林溫泉 RESORT」, 可步行約 15 分鐘或乘搭接駁車(單程約 500 日圓, 17:00-20:30 每 30 分鐘一班)來回鶴雅遊久之里溫泉。
 從鶴雅遊久之里溫泉到鶴雅森林溫泉RESORT尾班車為21:05。實際營運時間以當地安排為準。
- ⑩入住「鄙の座」私人溫泉房間(未滿 12 歲的小朋友就要等等先啦), 第 3 位需附加 HK\$3500(3 人同房), 後加床位為梳化床(SOFA BED)或榻榻米布團(TATAMI)。入住札幌 LA'GENT 高層豪華套房, 最多 4 位入住(2 大 2 小), 只可提供 3 位佔房。5 歲以上小童, 均作成人計算, 需附加 HK\$500; 5 歲以下(不佔床)小童, 只需附加成人價錢的一半(HK\$250)。如第 4 位是 5 歲以上小童, 請提升多一間房間。
 其餘提升房間第 3 位如是 5 歲以下(佔床)均作成人計算(3 人同房), 5 歲以下(不佔床)只需附加成人價錢的一半。後加床位為梳化床(SOFA BED)榻榻米布團(TATAMI)。最終可否提升, 出發前確認為準。若房間已滿, 將退回有關費用, 唯不可藉此退出。
- ⑪如遇知床峠及知床五湖展望台暫停開放, 將改往「知床自然資料館」。
- ⑫NIGHT SAFARI 或會因天氣原因/預約滿席/酒店排列而未能成行。如不能前往, 將取消該行程並退回費用。每日設有參與人數上限。
 紅狐狸、梅花鹿、貓頭鷹和熊等為野生動物, 數量多少視乎天氣有差異。
- ⑬黑岳纜車如遇設備檢修/臨時運休/天氣原因而停運, 乃迫不得已之情況, 將取消並退回費用。
- ⑭阿寒湖湖遊覽船如預約滿席/因天氣未能航行, 將退回費用並改為前往「阿寒愛奴文化村」。
- ⑮阿寒湖魔幻夜行 NIGHT WALK 舉辦日期為 2026 年 5 月 26 日至 11 月 3 日。能否前往, 最終以實際舉辦日期、酒店排列、天氣及實際交通情況為準。
 如遇預約滿席/惡劣天氣/自然災害/實際舉辦日期而無法入場, 將不會退回費用。
- ⑯在下雨時會如期舉辦, 因安全考慮, 會場內禁止使用雨傘, 請自備雨衣或在會場售票處購買。
 園內步道或會有地面不平、地面濕滑等區域。建議穿著運動鞋等方便行走的鞋子。
- ⑰紅葉資料只供參考, 盛放視乎天氣有差異。
- ⑱龍迷你小馬牧物場 MOOMIN 為不定休。如遇休園, 將會取消。
- ⑲如因坐席關係/預約滿席, 將有可能改為其他餐廳享用(日式御膳 或 其他膳食)。
- ⑳根據日本厚生勞動省於 2024 年 4 月 1 日起開始執行【司機工作時間改善基準告示】之規定, 為確保司機有充裕休息時間, 晚餐安排或許有以下調整:
 1. 改為其他餐廳享用 類同 或 同等價值之餐食。
 2. 或許安排於 18:00 或 之前享用晚餐。
 3. 退回晚餐費用並改為「自費」。
 4. 晚餐後, 使用的士 或 其他公共交通 或 步行返回酒店。
- ㉑如晚餐改為自費, 將於指定時間安排旅遊巴士接送返回酒店。如未於指定時間搭乘巴士, 則需自行返回酒店。
- ㉒所有宣傳物資顯示之價格是成人佔半間房。
- ㉓團費包括來回經濟客位機票。
- ㉔團隊將安排持牌領隊全程隨團。
- ㉕行程上的所有圖片/時間描述只供參考, 一切以實際為準。

【札幌入・札幌走】		國泰航空公司	
香港 09:00 ~ 11:00 CX	▶	札幌 14:30 ~ 16:30	
札幌 16:00 ~ 18:00 CX	▶	香港 20:35 ~ 22:30	

自費活動項目表, 詳情請瀏覽 <https://reurl.cc/LQ98k3>

登記會員, 盡享優惠

• 積分當錢洗
• 尊享生日禮遇
• 洞悉最新資訊

www.wwpkg.com.hk

出發前 3-9 日就可以 Download
旅團集合資料

↓ 下載易

更方便更快捷, 隨時隨地Get!

♥ 縱橫旅安心就是不一樣的旅遊保障, 讓您玩得更稱心!

為了令您享有更完善的旅遊保障, 報名時須購買「縱橫旅安心保險」[基本計劃] (出示有效全年旅遊保險證明除外)

- 為您獻上不一樣的旅遊保障, 包括: (細閱受條款約束)
- 特設「家庭計劃」, 受保子女數目不限
 - 延長保障最長至離港前 3 小時及回港後 3 小時止
 - 受保人因患病而須取消行程, 都可以得到保障(上限 30000 元)
 - 保障旅程中之消閒活動, 包括熱氣球、跳傘、滑雪、水肺潛水等
 - 保障因恐怖襲擊而引致之「個人意外」及「醫療費用」等索償

如投保【環球尊尚計劃】於紅色旅遊警示下, 更可獲得取消或縮短行程之額外保障。

(指定團隊除外, 請瀏覽 <https://www.wwpkg.com.hk/info/travel-insurance>) 「縱橫旅安心」由安達保險有限公司 CHUBB 承保

CHUBB

登入了解更多保障

