

# Perth Australia

觀星之旅 · 空中暢遊粉紅湖

行程資訊 及 網上報名



全<sup>包</sup>行程膳食

2晚珀斯國際5星PAN PACIFIC

## 【國泰直航】澳洲珀斯·慢活親子樂 8天

[8天][慢活親子樂]國泰直航, 觀星導賞之旅, 海陸空粉紅湖雙體驗  
6大親子[BUGGY車袋鼠追蹤, 探訪微笑袋鼠QUOKKA, 親親國寶樹熊,  
頂級CROWN TOWER海鮮自助餐, 2晚珀斯天鵝谷NOVOTEL渡假村



← 探訪微笑袋鼠  
Quokka



LOBSTER SHACK  
PERVANTES, WESTERN AUSTRALIA



國泰



8 天 AUP8CH

縱橫遊WWPKG

全包行程<sup>#</sup> + 膳食

# 澳洲珀斯 PERTH

[慢活親子樂] 國泰直航 · 漫遊 2 城 [珀斯 · 傑拉爾頓] · 12 大玩樂見學  
3 大導覽 [BUGGY 袋鼠追蹤 · STAR TRACK 觀星導賞 · 健力士鑄幣廠]

尋找微笑袋鼠 QUOKKA · 探訪國寶樹熊 · 海陸空粉紅湖

3 間廚師帽美食指南餐廳 · 2 晚 5 星 PAN PACIFIC · 只搬 2 次

 國泰直航來回 · 與香港並無時差

大自然鬼斧神工「世界自然之窗 + SKYWALK 天空步道」· 蘭斯林沙丘滑沙體驗

LOBSTER SHACK 龍蝦工房 · 西澳 NO.1 CICERELLO 澳式炸魚薯條

暑期限定：2026 年 6 月 25 日 至 8 月 31 日出發

 國泰航空公司



縱橫遊

www.wwpkg.com.hk

更快捷 · 更方便 · 更全面 電話報名中心  
**34430880**  
長線團 按1+3字

# 2大體驗

小型飛機及陸上賞粉紅美景

## 【空陸雙遊粉紅湖】

澳洲珀斯最享負盛名的景點，整個湖泊都呈現為粉紅色，故有「被上帝遺落的小玫瑰」之稱。要完整欣賞粉紅湖，最受歡迎必定是小型飛機高空俯瞰及陸上巡遊打卡。



### 【小型飛機俯瞰粉紅湖】

約1小時航程，每機乘載約5-7人

粉紅湖欣賞的最好方法是乘坐觀光小型飛機空中俯瞰。在飛行過程中上下顛倒的景象，給人「天在下，海在上」的錯覺，實在令人驚歎。

### 【陸上巡遊打卡賞景】

安排停泊約45分鐘於陸上近距離欣賞拍照

陸上近距離欣賞粉紅湖打卡拍照，可以走近粉紅湖感受其獨特之魅力，與天空的藍色形成強烈的對比，現已成為珀斯旅遊必到朝聖地點之一。



### 【赫特瀉湖】被上帝遺落的小玫瑰

粉紅湖真正名字為「赫特瀉湖 HUTT LAGOON」。位於珀斯以北的傑拉爾頓 GERALDTON，面積約2,500公頃，以其獨特的粉紅色水而聞名，這種顏色是由藻類和紅色微生物造成的，而其中的一種嗜鹽藻，在繁殖過程中會產生大量胡蘿蔔素，從而使湖水泛著一層淡淡的粉紅色。同時湖中亦生活著多種微生物和鹽生植物，形成了獨特的生態系統，對科學研究具有一定的價值。

西澳的粉紅湖共有3處，包括赫特瀉湖HUTT LAGOON、希利爾湖LAKE HILLIER及粉紅湖SPENCER LAKE，而3個之中最容易到達及最距觀賞性就是赫特瀉湖。

# STARTRACKS

ASTRO EVENTS



## ★漫天星宿

### 【珀斯純淨夜空觀星之旅】了解迷人星空

專人導覽，約19:00開始，全程約1.5小時

在知識豐富的導賞員和專業望遠鏡的幫助下，探索迷人的夜空，您將看到星雲、星團及行星等天體奇觀。夜空一直讓地球上的人類著迷，透過觀星之旅精彩的星體天文學指南，盡情探索奇妙宇宙。

※夜觀星空乃屬自然現象，不保證必定能觀看，如未能滿足期望，敬請見諒。



## ★生態追蹤

### 【尋找野生袋鼠】Buggy 追蹤野生袋鼠

由專人駕駛，全程約1.5小時

於Kangaroo 由專人駕駛電動高爾夫球車穿越度假村風景如畫的高爾夫球場內尋找內自由生活的袋鼠，超近距離與袋鼠親密接觸，觀賞澳洲標誌性動物。

※如因天氣、維護等特殊情況，將取消活動，敬請見諒。





★明星動物

【羅特尼斯島】探訪微笑短尾矮袋鼠 Quokka

乘搭約30分鐘渡輪，島上逗留約1.5小時

羅特尼斯島因島上環境保護的非常好，因此成了短尾袋鼠的家。細心安排於島上逗留約1.5小時，體驗及享受島上的美景，沿途步行尋找「世界上最快樂」的短尾矮袋鼠合照。



★刺激體驗

【蘭斯林沙丘滑沙】45度的沙丘上俯衝而下

活動約45分鐘，已包滑沙板

西澳蘭斯林沙丘，體驗滑沙快感。坐在滑板上，從沙丘上俯衝而下，刹那的震撼難以形容。活動十分安全，就算途中翻倒，也不會在軟綿細沙上受傷。沙丘頂峰還可以欣賞到整個周邊海岸線壯觀全景。





## 【專人導覽·珀斯鑄幣廠】健力士紀錄1噸重澳洲袋鼠金幣

導覽及參觀約1小時，欣賞純金注入熔爐之情景

珀斯鑄幣廠成立於1899年，是澳洲官方的金銀幣鑄造廠，並完全由西澳政府擁有，主要生產金、銀及鉑金收藏硬幣以及金銀條。細意安排專人帶領導覽，欣賞世界上最大的金幣，並有機會鑄造紀念章，深入解鑄造技術。



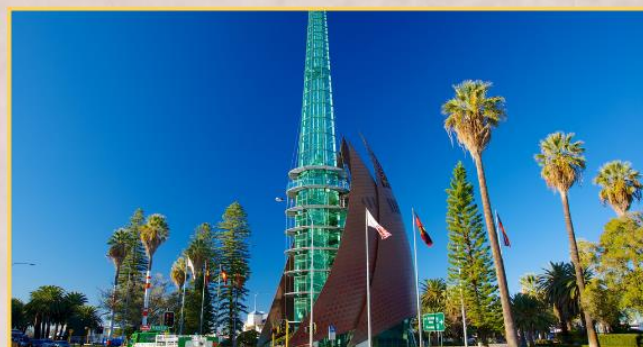
## 【尖峰石陣沙漠】數千個石灰岩尖塔

位於西澳的南邦國家公園內，尖峰石陣因數千個高3.5米的石灰岩尖塔而聞名。風化和侵蝕形成各種奇特的形狀，琢磨出令人矚目的石灰高柱，散發屬於外太空的深邃迷人，形成了獨一無二的自然景觀。



## 【卡爾巴里國家公園】欣賞大自然鬼斧神工

卡爾巴里國家公園佔地超過186,000公頃，擁有壯觀的自然景觀，主要景點包括世界之窗和SKYWALK天空步道，以其壯麗的峽谷和自然形成的窗戶而聞名，吸引眾多遊客前來觀賞。



## 【天鵝鐘塔】入內欣賞世界上最大樂器之一

安排前往鐘塔內部，欣賞世界上最大的銅鐘之一。全球為數不多可以透過互動演示讓遊客親眼目睹古代敲鐘藝術並嘗試敲鐘的地方之一。露天觀景台更可享受天鵝河和城市的壯麗景色。



## 【凱維森野生動物園】與樹熊近距離接觸

凱維森野生動物園擁有超過200種動物，包括袋鼠、樹熊、負鼠、沙袋鼠、塔斯馬尼亞惡魔等，安排3大體驗，您可以親手餵飼袋鼠，與樹熊近距離接觸並拍照，觀看互動性強的農場秀，了解澳洲的農場生活。

NOVOTEL

HOTELS & RESORTS

VINES RESORT  
SWAN VALLEY



[連泊2晚珀斯天鵝谷渡假村 350呎房間]

## NOVOTEL THE VINE BY ACCOR

Novotel The Vine 屬法國著名酒店品牌Accor旗下，位於西澳天鵝谷，周圍環繞著葡萄園，酒店提供多種休閒設施，包括室外游泳池、高爾夫球場、游泳池及Spa。客房約350呎，提供平面電視、保險箱、迷你吧、帶咖啡包的咖啡機以及免費Wifi。

★★★★★

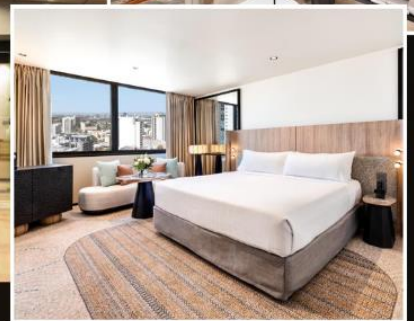
[連泊2晚珀斯國際5星宿泊 310呎房間]

## PAN PACIFIC PERTH

Pan Pacific Perth位於珀斯中央商務區，靠近天鵝河，位置便利。客房約310呎，設備齊全。酒店配備多種設施供住客享用，包括室外游泳池、洗衣服務、健身中心等。均設有免費無線上網服務。



PAN PACIFIC  
Perth





## 【龍蝦美饌】以其西澳岩龍蝦而聞名 LOBSTER SHACK (每人1隻)

龍蝦魚舍 Lobster Shack 是位於珀斯的著名海鮮餐廳，以其新鮮的西澳岩龍蝦及豐富的海產菜單聞名。餐廳的龍蝦於西澳 Marine Park 周圍的“A”級海洋公園保護區的原始水域野生捕獲，故質量大受好評。

## 海灘旁的至“CHILL”餐飲體驗 JURIEN BAY BEACH CAFE



Jurien Bay Beach Cafe 位於西澳 Johannesburg Bay，提供新鮮的海鮮、咖啡及多種美食選擇，是當地居民和遊客的熱門去處。餐廳於優美的沙灘旁，可以在享用美食的同時，欣賞海景和海灘活動。

## 5星CROWN TOWER 海鮮自助餐 EPICUREAN EPICUREAN RESTAURANT BUFFET



Epicurean Restaurant Buffet 位於珀斯皇冠大都會 Crown 是珀斯最有名的自助餐廳，美食輪番上場，各種新鮮海鮮例如生蠔、海蝦等，刺身、烤肉及甜品都應有盡有。

## SINCE 1903 西澳漁人碼頭NO.1 CICERELLO'S FREMANTLE



Cicerello's 坐落於 Fremantle 海邊，可邊享受美食邊迎著海風，感受獨特用餐體驗。堅持使用當地捕撈海鮮和即場製作的方式，確保食物新鮮度和品質，使得他們的炸魚薯條味道鮮美可口！

## 享受傑拉爾頓碼頭明媚風光 SKEETAS RESTAURANT 海邊餐廳



Skeetas 餐廳位於美麗的傑拉爾頓碼頭，擁有超過33年的經驗，致力於提供中西部最好、最獨特的餐飲體驗。食物菜單豐富，有多種選擇，根據時令新鮮農產品而變化，烹調出各式各樣的國際美饌。

(備註 2-14, 20-30)

酒店 (備註 1, 15-19)

## DAY 1



香港 ✈️ 澳洲西岸「珀斯」(沒有時差)

| 晚餐 航班上

Hong Kong ✈️ Perth(Australia)

葡萄酒與美食區【天鵝谷】~ 🦘 \* 西澳最大【凱維森野生動物園】: 與樹熊拍照、餵食袋鼠 [包門票]

亮點超過 200 種動物, 如水牛、負鼠、羊駝和塔斯馬尼亞惡魔。設有開放式袋鼠區, 可自由餵食、拍照 (備註 12)

~ 西澳著名【MARGARET RIVER &amp; CO 朱古力工房】工房提供超過 200 種朱古力與甜品, 包括手工朱古力、松露、蛋糕與冰淇淋, 並設有觀光工房可透過玻璃窗近距離觀賞朱古力製作過程。

~ \* 【LAVENDER BISTRO 薰衣草茶屋】 [包門票] (包每位手作雪糕 1 杯) 茶屋以薰衣草入饌的料理與甜點聞名, 天鵝谷必食之選 ~ \* 【專人駕駛 BUGGY 追蹤野生袋鼠】(活動約 1.5 小時) [包門票] 專人駕駛電動高爾夫球車穿越度假村, 風景如畫的高爾夫球場內尋找內自由生活的袋鼠(備註 25) ~

\* 【STAR TRACK 純淨夜空觀星之旅】 [包門票] 約晚上 20:00 在酒店進行, 全程約 1.5 小時。知識豐富的導賞員講解及專業望遠鏡的幫助下, 了解不同的星座及其在夜空中的位置, 學習如何辨認它們。還會學到關於銀河系和其他星系的知識 (備註 24) ※溫馨提示: 晚上氣溫較低, 請帶備保暖衣服及穿著舒適鞋靴, 12 歲或以下兒童必須由成人監護參與。

| 早餐 酒店早餐

| 午餐 西式午餐

| 晚餐 酒店西式 COURSE

Swan Valley ~ Caversham Wildlife Park ~ Chocolate Factory ~ Lavendar Bistro ~ Kangaroo Safari ~ Night Sky Tour

## DAY 2



天鵝谷 ~ (約 3 小時車程) 【南邦國家公園】澳洲最獨特的自然景觀公園, 數以千計的石灰岩柱從沙漠中拔地而起, 其富含石灰的沙岩是由無數被緊密壓實的貝殼殘骸經過數千年的風化侵蝕最終形成

~ \* 【尖峰石陣沙漠】 [包門票] 這裡有成千上萬的石灰岩柱, 岩柱高達 3.5 米, 形成於數千年前, 景象非常壯觀尤如造訪月球表面般的, 構成西澳最獨特和迷人的自然景觀之一

~ 【西澳岩龍漁舍 LOBSTER SHACK】 以其西澳岩龍蝦而聞名, 安排在漁舍享用龍蝦午餐 (備註 20)

~ 奇特澳洲品種赤桉樹【傾斜樹】因生長於岸邊及受強勁海風中的鹽份影響所致, 樹幹與地面平行而生

~ (約 2.5 小時車程) 西澳北部沿海城市【傑拉爾頓】

| 早餐 酒店早餐

| 午餐 LOBSTER SHACK 龍蝦餐(每人 1 隻)

| 晚餐 西式 COURSE

Swan Valley ~ Nambung National Park ~ Pinnacles ~ Lobster Shack ~ Leaning Trees ~ Geraldton

## DAY 3



西岸陽光之城【傑拉爾頓】~ 陸上夢幻粉紅湖 安排停泊約 45 分鐘於陸上近距離欣賞拍照, 湖上是海藻產生的多種類胡蘿蔔素, 一旦湖水的鹽度超過海水的鹽度, 在高溫和充足光照下, 便開始聚集紅色胡蘿蔔素, 使湖泊變成粉色⑱⑳ ※溫馨提示: 粉紅湖岸邊為沼澤地帶, 地面或會有陷入情況, 請按個人能力決定是否進入或留於車上休息。

~ \* 西澳自然奇景寶庫【KALBARRI NATIONAL PARK 卡爾巴里國家公園】

~ NATURE'S WINDOW 【世界自然之窗 ~ SKYWALK 天空步道】 [包門票]

巨大峽谷及海岸峭壁造就壯麗的自然景觀, 可遊走環形步道(The Loop)及觀賞著名景點「自然之窗(Nature's Window)」。兩個 100 米高的瞭望台坐落在懸崖頂上, 距離莫奇森峽谷邊緣 25 米和 17 米。可在人行天橋上欣賞壯觀的峽谷和周圍環境的令人難以置信的景色

※溫馨提示: 自然之窗屬懸崖區域, 地平或有不平, 有一定高度及危險性, 小童和年長者需要特別注意第 3 段的懸崖路 (沒有圍欄), 建議帶備防曬用品, 請按個人能力及情況, 決定前往與否或於車上休息。

| 早餐 當地餐廳/酒店早餐

| 午餐 西式午餐

| 晚餐 🍷 SKEETAS RESTAURANT  
海邊餐廳西式 COURSE

Geraldton ~ Pink Lake ~ Kalbarri National Park ~ Kalbarri Coastal Cliffs ~ Kalbarri Skywalk

★連泊 2 晚

【珀斯】  
天鵝谷渡假村NOVOTEL THE VINE  
BY ACCOR

★連泊 2 晚

【傑拉爾頓】  
渡假酒店NESUTO GERALDTON  
APARTMENT HOTEL或  
THE GERALD  
APARTMENT或  
MANTRA GERALTON

(備註 19)

(備註 2-14, 20-30)

酒店 (備註 1, 15-19)

## DAY 5



**傑拉爾頓 ~ \* 【空中觀賞粉紅湖】** **[包門票]** 活動時間約 1 小時，每飛機可載 5-7 人，乘坐觀光小型飛機，從上空角度欣賞壯麗奇景粉紅湖及海岸自然美景 (備註 21-23)

~ **朱里恩灣** 西澳的一顆隱藏寶石，擁有令人驚嘆的海岸線景色十分迷人

~ \* **西澳最大沙丘【蘭斯林沙丘滑沙】** **[包門票]** 活動約 45 分鐘，從約 50 米高，斜度約 45 度的沙丘上俯衝而下，體驗刺激快感 ~ **珀斯【傑拉爾頓】**

| 早餐 當地餐廳/酒店早餐 | 午餐  **JURIEN BAY BEACH CAFÉ** | 晚餐 酒店西式 COURSE  
西式 COURSE  
Geraldton ~ Hutt Lagoon(Air Tour) ~ Jurien Bay ~ Lancelin Sand Dunes ~Perth

★連泊 2 晚

【珀斯 5 星】

PAN PACIFIC PERTH

或

PARMELIA HILTON  
PERTH

或

DUXTON HOTEL  
PERTH

## DAY 6



**珀斯 ~ \* 羅特尼斯島【探訪地球上最快樂袋鼠 QUOKKA】** **[包門票]** (乘渡輪約 30 分鐘) 因島上環境保護的很好，因此成了短尾袋鼠的家。細心安排於島上逗留約 1.5 小時，體驗及享受島上的美景，沿途步行尋找「世界上最快樂」的短尾矮袋鼠合照(備註 20)※QUOKKA 乃野生動物，無法保證出沒，遇見時請保持一定距離，建議帶備望遠鏡或相機拍攝

~ **懷舊小鎮【FREMANTLE MARKET 費里曼圖】** 約有 150 包括展示新鮮農產品的攤位，讓孩子了解食物的來源並品嚐美味；手工藝品攤位和作坊，孩子們可自費製作紀念品 (備註 26)

| 早餐 酒店早餐 | 午餐  西澳 NO.1 FISH & CHIPS 鮮味炸魚薯條 | 晚餐 西式 COURSE  
CICERELLO'S FREMANTLE

Perth ~ Rottnest Island ~ Fremantle Market

## DAY 7



**珀斯 ~ 【國王公園】** 建於 1892 年，是珀斯的「城市綠色中心」，一年四季都適合前來的地方，可俯瞰珀斯和天鵝

河壯麗的全景 ~ \* **全球第二大變化敲鐘【天鵝鐘塔敲鐘體驗】** **[包門票]** 30 分鐘的導遊互動敲鐘體驗，並觀看令人印象深刻的 6,500 公斤澳新軍團鐘！鐘塔樓高 82.5 米，塔內收集了 18 座大鐘，從觀景台驚嘆於天鵝河和珀斯市的壯麗景色~**西澳必到打卡熱點【藍色小屋】** 周杰倫《粉色海洋》MV 拍攝場地插圖

~ **伊利沙伯碼頭 ~ \* 專人導覽·健力士紀錄最大金幣約重 1 噸【珀斯鑄幣廠】** **[包門票]**

導覽參觀約 1 小時，在這座歷史悠久的鑄幣廠可以看到純金注入熔爐的情景，令小朋友大開眼界!

~ **晚餐後前往珀斯機場**

| 早餐 酒店早餐 | 午餐 西式午餐 | 晚餐  **CROWN TOWER EPICUREAN**  
酒店自助餐

Perth ~ Kings Park ~ The Bell Tower ~ Blue Boat House ~ Elizabeth Quay ~ Perth Mint



## DAY 8



**珀斯**  **香港 Hong Kong**

| 早餐 航班上  
Hong Kong

**國泰航空 (CX)**

機票不設停留；如需停留，可考慮自備來回機票參與。  
 商務客位 [Business Class]：提升商務客位，預計約\$28000-\$35000。  
 ※以上費用，最終由航空公司回覆為準。

**國泰航空公司**

<b>【國泰航空·珀斯來回】</b>				
航班時間最終以航空公司為準。 **可提升商務客位**				
天數	出發地/目的地	航班	起飛	抵達
1	香港 → 珀斯	CX171	15:00	22:40
8	珀斯 → 香港	CX170	00:10	07:55

**【珀斯】旅遊資訊**

**簽證簡介**

- 1) 持香港特區護照、BNO、澳門特區護照：必需辦理簽證
- 2) 持外國護照：需辦理電子簽證

★辦理簽證所需之申請資格、文件、費用及批證期詳情，可瀏覽本公司網頁 [www.wwpkg.com.hk](http://www.wwpkg.com.hk)



**天氣及時差**

天氣(平均氣溫)  
6-8月



珀斯 10 ~ 18° C

- \* 珀斯與香港沒有時差
- \* 因以上國家佔地廣闊，不同地方溫度差異較大，敬請注意

**登記會員, 盡享優惠**

- 積分分當錢洗
- 尊享生日禮遇
- 洞悉最新資訊

[www.wwpkg.com.hk](http://www.wwpkg.com.hk)

出發前3-5日即可Download  
**旅團集合資料**  
 下載易  
 更方便更快捷, 隨時隨地Get!

**備註**

- 1) 如因行程表上的酒店滿室，將會安排同級或鄰近城市同級或提升更好之酒店。最終以旅團集合資料/當地安排為準。
- 2) 如未能安排行程表上之餐食，將會安排類同或同等價值之餐食；如未能安排行程表上之景點，將會安排其他景點或退回費用。最終以旅團集合資料/當地安排為準。
- 3) 設施/景點/餐廳之營業時間及價格僅供參考，請以官方公佈資訊為準。
- 4) 建議購買「縱橫旅安心」旅遊保險，以策萬全，安心出行。
- 5) 所有出入境、簽證、隔離、檢疫、疫苗、行程安排之措施，均以當地及香港政府公佈為準。
- 6) 有關旅行團服務費，請參閱雜項收費一覽表。
- 7) 團費包括來回經濟客位機票的。
- 8) 行程安排及航班資料以旅團集合資料確認為準。航班時間以航空公司最終確認為準，恕不另行通知。行程、膳食內容及住宿如有任何改動，以旅團集合資料/當地接待安排為準。
- 9) 機場稅及燃油附加費將因應出票時外幣對換及當時價格作出調整。如遇兌換率上漲，須補回有關費用之差額，敬請留意。
- 10) 行程中的交通時間以單程點對點的行車時間及以正常情況計算作預計，車程只供參考。
- 11) 如任何景點遇上特別情況而不能入內參觀，行程/景點將改為外觀拍照或以其他景點取替，一切以旅團集合/當地接待為準。
- 12) 各園內設施及活動，會因天氣及特殊情況下休館、取消或轉換，安排均以園內公佈為準。
- 13) 行程中各項活動皆按整體需要而設計及安排，旅客參加此等活動時，應遵照服務人員之指引。行程中各項活動均存在一定風險，在參與活動前，應徵詢醫生或相關人士之專業意見；並衡量個人年齡、體格、健康狀況，以及當時天氣環境、內容及設施等風險因素，以決定是否參加。旅客須承擔因參與活動而引致的一切責任及後果。
- 14) 餐廳及膳食菜色偶會因應食材之供應或當地節慶而有所更改，恕不另行通知。如遇個別餐廳休息，將另行安排同類型餐廳。如未能滿足食物要求，將以素食代替。酒店晚餐將以西式 3 道菜或自助餐供應，視乎酒店當天安排為準，敬請留意。
- 15) 隨團領隊及當地導遊將有機會入住另一酒店，不能與團隊入住同一酒店。由於每樓層房間供應有限，因此同團或同組合有可能被安排於不同樓層，以酒店最終安排為準。
- 16) 酒店 WIFI 上網服務及收費由酒店提供及公佈為準，請退房時支付有關上網費用。
- 17) 如報名時為單人或單數組合，需繳付單人房附加費。
- 18) 宣傳物資顯示之價格是成人佔半間房。
- 19) 如因傑拉爾頓酒店滿室，將改為入住周邊城市或近郊同級酒店，敬請留意。
- 20) 如遇上天氣惡劣、維修、暫停開放、突發因素影響或場館因人流限制而未能入場參觀情況下：【龍蝦工房導賞之旅】將不安排任何替換行程；【羅特尼島之旅】每位退回有關款項，敬請知悉。
- 21) 如因天氣或其他安全理由未能飛行，將不會安排其他景點代替及退回費用每位 AUD150。由於小型飛機的機型不同，座位安排需按客人體重及座位數目而編配，故有可能同一組別會被安排乘坐不同飛機；基於安全理由暫未能接載高於 119 公斤乘客。
- 22) 赫特瀉湖的湖水顏色深淺是乃大自然現象，與氣候、湖水溫度及水裡藻類生長情況有直接的影響關係，如未能滿足期望，敬請見諒。
- 23) 【赫特瀉湖-空中觀賞】需因應天氣情況是否合適方可進行，最終決定權均以小型飛機公司及機師為準。粉紅湖岸邊為沼澤地帶，地面或會有陷入情況，請按個人能力決定是否進入或留於車上休息。
- 24) 【珀斯純淨夜空觀星之旅】如因天氣惡劣或其他營運因素導致未能進行，將改為室內進行或取消行程。
- 25) 乘高爾夫球車追蹤之袋鼠屬野生動物，不保證能觀看，如未能滿足期望，敬請見諒。
- 26) 【費里曼圖】於星期五六日開放，如因行程改動未能前往，將更改為珀斯市內觀光，敬請留意。
- 27) 航班延誤或取消，此乃非本社能控制之範圍。本社會根據香港旅監局持牌人持令的 2.64 按成本減低的比例退還予顧客。
- 28) 景區內如涉及門票，未滿 4 歲或以下之小童入園免費，將不會退還任何費用。如全組同行團友不前往/一位或以上成人陪同小童不前往，則只退回該成人門票(小童除外)。
- 29) 行程、膳食、住宿、交通安排，或會因出入境口岸的搭配而產生次序上的調動，不便之處，敬請見諒。
- 30) 行程上的一切圖片只供參考，一切以當地實物/實況為準，敬請見諒。

**♥ 縱橫旅安心就是不一樣的旅遊保障，讓您玩得更稱心!**

為了令您享有更完善的旅遊保障，報名時須購買「縱橫旅安心保險」[基本計劃] (出示有效全年旅遊保險證明除外)

為您獻上不一樣的旅遊保障，包括：(細則受條款約束)

- 特設「家庭計劃」，受保子女數目不限
- 受保人因患病而須取消行程，都可以得到保障(上限 30000 元)

- 延長保障最長至離港前 3 小時及回港後 3 小時止
- 保障旅程中之消閒活動，包括熱氣球、跳傘、滑雪、水肺潛水等
- 保障因恐怖襲擊而引致之「個人意外」及「醫療費用」等索償

如投保【環球尊尚計劃】於紅色旅遊警示下，更可獲得取消或縮短行程之額外保障。  
 (指定團隊除外，請瀏覽 <https://www.wwpkg.com.hk/info/travel-insurance>) 「縱橫旅安心」由安達保險有限公司 CHUBB 承保

**CHUBB**

登入了解更多保障