

### 直航釜山 · 樂在釜慶蔚

[至 IN 打卡] 海雲臺天空膠囊列車 · [賞鬱金香+油菜花] 瞻星臺 ·  
[觀光百選] 松島龍宮雲橋+海上纜車 · [世產] 慶州佛國寺 ·  
[遊艇夜遊] RIVER CRUISE · [CNN Go 推薦] 夜遊東宮與月池

[連泊 2 晚釜山國際 5 星酒店] 2+2 宿泊 | 全程只搬一次 · 絕無自費加遊 ·  
人氣到訪：藍緞帶人氣咖啡廳 WAVEON COFFEE · [小王子] 甘川洞文化村 ·  
美食推介：[鮮味之選] 長腳蟹料理 · [釜山必食] 豬肉湯飯 · [北昌洞] 嫩豆腐鍋+小牛排



2026 年 5 月 18 日 至 7 月 12 日出發



直航釜山 · 一次暢遊3大城市

#### 重點推介

- 【世界上最古老的天文臺】瞻星臺(賞鬱金香、油菜花)
- 【世界文化遺產】佛國寺+【韓國國寶】石窟庵
- 【CNN Go 推薦景點】夜遊東宮與月池
- 【東海岸太陽最先升起的地方】艮絕岬燈塔+巨型郵筒
- 【新興熱門打卡景點】FE01 鋼鐵藝術村
- 【鬼斧神工的奇岩】大王岩公園
- 【人氣打卡必訪】海雲臺 Blueline Park 天空膠囊列車
- 【浪漫邂逅】RIVER CRUISE 遊艇夜遊體驗(包一小時海上觀光)
- 【藍緞帶人氣咖啡廳】Waveon Coffee
- 【色彩繽紛村落】小王子甘川洞文化村
- 【韓國觀光 100 選】松島龍宮雲橋+海上纜車(包來回纜車)
- 【全球最大沉浸式媒體藝術】Arte Museum

## 探索慶州、蔚山、釜山 3 城獨特風光

備註 12

### 世界上最古老的天文臺【瞻星臺】

4 月-5 月賞鬱金香、油菜花

建於新羅 27 代王善德女王時期的瞻星臺，是慶州的地標之一。整體建築高約 9 公尺，可分為三個部分，分別是底層的基壇部，以及如酒瓶般的圓筒部，還有最上方呈井字形的頂上部。圓筒部以扇形的石頭堆砌而成，共有 27 層。以朝向東南方的窗戶為中心，下方全部以石頭填滿，上方則全部中空。推測過去在窗外放置梯子進入內部，再利用內部東側的梯子登上頂端觀測星空。

### 【艮絕岬燈塔】

東海岸太陽最先升起的地方

千禧年照耀韓半島的太陽由這裡升起，使艮絕岬變得更加有名。艮絕岬的日出比浦項虎尾岬早 1 分鐘，也比江陵的正東津提早 5 分鐘迎接太陽，壯觀的日出景象令人讚嘆。寬闊草原、蔚藍大海與 5 公尺高的希望郵筒、恐龍各種超可愛的裝置藝術，還有風車藍屋，及地標，是拍照打卡的景點之一

### 海雲臺 Blueline Park 天空膠囊列車

人氣打卡必訪

海雲台藍線公園位於釜山的東部海岸，是國際觀光城市釜山海雲臺觀光特區的核心觀光設施之一。海雲臺天空膠囊列車行經海雲臺尾浦、青沙浦兩站，全長約 2 公里。是個可以從 7-10 公尺的高空，欣賞富饒而又神秘大海的浪漫列車。

### 【海雲臺 RIVER CRUISE 體驗】

60 分鐘乘遊艇賞夜景

沿著水營江航行前往廣安大橋，從黃昏開始一小時航行中能見到沿岸兩側高樓大廈城市地標建築，亮燈後迎著海風欣賞釜山的浪漫城市景色，對比出日夜不同風情又是另一種感受。

### 【松島海上纜車】

包來回纜車

全長 1.62 公里，連接了松島海水浴場兩岸之間的景點，將松島海水浴場、天空步道、龍宮雲橋步道全都用纜車串成一條線，旅客往返就能輕鬆看美景



## 連泊 2 晚 金海/釜山 5 星酒店 | 只搬一次 備註 12

### Lotte hotel and Resort Gimhae 金海樂天酒店及度假村



位於金海，距離樂天折扣購物中心祇有 5 分鐘車程。度假村提供新穎的客房，設有室內外游泳池、健身中心、高爾夫模擬器、SPA、桑拿、兒童俱樂部及 2 間餐廳與咖啡館。

### Lotte Hotel Busan 釜山樂天酒店



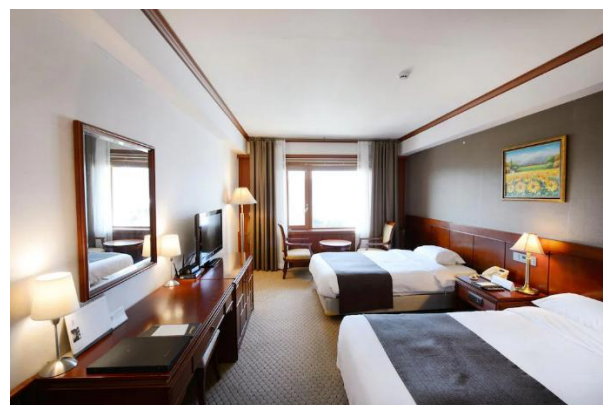
位於西面市中心，連接樂天百貨、免稅店、七樂賭場，地理位置極佳。鄰近地鐵西面站，步行即可至熱鬧商圈。提供約 650 間現代化客房，配備室內外游泳池、SPA 健身中心等奢華設施。

## 連泊 2 晚 蔚山/慶州 備註 12

### Shilla Stay Ulsan 蔚山新羅舒泰酒店



### Commodore Hotel Gyeongju 慶州科莫多爾酒店

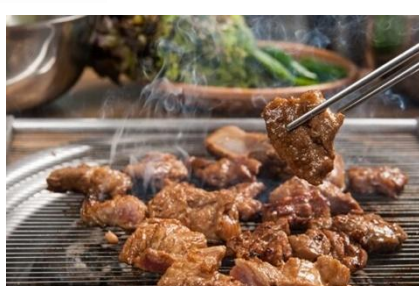


## 特色美食 備註 12

### 長腳蟹套餐 (兩人乙隻)



### 明倫進士排骨



### 滋補人蔘雞湯



【釜山金海來回】德威航空-早早機出發 備註 3、6、9、17、19

	早餐	午餐	晚餐	酒店
<p><b>DAY 1</b></p> <p>香港 ✈️ 金海空港- 📍 慶州 (車程約 1.5 小時) - 【世界文化遺產】                      🏯 佛國寺 (是一座佛教寺院，始建於新羅法興王時期，有超過一千四百年的歷史。佛國寺被列為韓國指定史蹟第 502 號) - 【韓國國寶】 🏯 石窟庵 (為韓國國寶第 24 號。石窟庵與佛國寺一同被列為世界文化遺產也被認為是新羅佛教藝術的經典代表。) - 🌸 瞻星臺 (4 月-5 月賞鬱金香、油菜花) 備註 20 (是慶州的地標，也是世界上最古老的天文臺。不僅是具有卓越參觀價值的遺址，也是各季花卉盛開、草木茂盛的自然景點。) - 【CNN Go 推薦景點】 🌃 夜遊東宮與月池 (又名「雁鴨池」，壯觀的宮殿建築與清澈的池塘如夢幻，是新羅王宮的離宮，宮中宴會都會在此設宴。)</p>	<p>備註 2、10</p> <p>✈️ 航機上</p>	<p>備註 2、10</p> <p>[慶州美食] 煙薰南瓜 鴨肉風味</p>	<p>備註 2、10</p> <p>[傳統風味] 特色韓定食</p>	<p>酒店 備註 1、7、8</p> <p>[連泊 2 晚蔚山/慶州]  Shilla Stay Ulsan 蔚山新羅舒泰酒店 或 Mercure Ambassador Ulsan 蔚山美居大使酒店 或 Commodore Hotel Gyeongju 慶州科莫多爾酒店 或同級</p>
<p><b>DAY 2</b></p> <p>🏰 良絕岬燈塔+巨型郵筒 (是韓國最先升起太陽的地方，每年 1 月 1 日都會有日出慶典。位於海岸邊的大郵筒及歐陸風情的風車，是良絕岬熱門的打卡景點) - 【新興熱門打卡景點】 📍 FE01 鋼鐵藝術村 (是韓國最大的再生藝術畫廊，許多民眾前往朝聖。展覽場內地有一千多件利用廢棄材料做成的藝術品，如：電影中的大黃蜂和威震天、鋼鐵人、蜘蛛人、綠巨人浩克、侏儸紀時期的恐龍等等。) - 【鬼斧神工的奇岩】 🏞️ 大王岩公園 (是蔚山最著名的十二景之一，這裡最大的吸引力在於大自然鬼斧神工的奇岩怪石，尤其是形似巨龍騰空而起、又被稱為「龍墜岩」的大王岩。) - 🌿 太和江國家庭園十里竹林 (十里竹林，能聽到風吹過竹林的清脆聲響，以幽靜與美麗的竹林路聞名。)</p>	<p>酒店內</p>	<p>[地道美味] 薯仔豬骨鍋</p>	<p>[人氣連鎖店] 明倫進士排骨</p>	
<p><b>DAY 3</b></p> <p>【人氣打卡必訪】 🌊 海雲臺 Blueline Park 天空膠囊列車 (四人一車) 備註 22 (高 7~10 公尺的空中單軌車廂，車廂最多可乘載 4 名成人。能在高處慢慢欣賞海景，既浪漫又充滿樂趣。) - 🌅 青沙浦最美鐵道+紅白燈塔 (海岸旁豎立了兩個燈塔一白一紅相互輝映，燈塔的倒影在水中輕輕盪漾，意境優美如詩如畫仿如置身人間仙境) - 【藍緞帶人氣咖啡廳】 ☕ Waveon Coffee (曾榮獲韓國建築文化大獎及蟬聯七年藍緞帶的超人氣咖啡廳，不提供鹹食只有咖啡、甜點等輕食。) - 🌊 海雲臺傳統市場 (始於 1910 年歷史悠久的文化和美食中心，早上販售海產、蔬果的傳統市場，夜市有街頭小吃如魚板、辣炒年糕、炸雞串等，體驗道地韓國生活氛圍的絕佳地點。) - 【遊艇夜遊】 🚤 海雲臺 River Cruise (約 60 分鐘) 備註 21 (沿著水營江航行前往廣安大橋，可從不同角度欣賞釜山兩岸城市景色。)</p>	<p>酒店內</p>	<p>[釜山必食] 長腳蟹套餐 (兩人乙隻)</p>	<p>[韓國名饈] 滋補人蔘雞湯</p>	<p>[連泊 2 晚金海/釜山 5 星]  Lotte hotel and Resort Gimhae 金海樂天酒店及度假村 或 Lotte Hotel Busan 釜山樂天酒店 或同級</p>
<p><b>DAY 4</b></p> <p>【色彩繽紛村落】 🏡 甘川洞文化村 (原本是釜山老舊的山上住宅區，由於城市再生工程的推動，用各色彩繪與可愛的造景為村落增添了藝文氣息，成為一年有 185 萬人次造訪的著名觀光景點。) - 【韓國名物】 人蔘專賣店 (約 60 分鐘) 備註 18 - 韓流化妝品專賣店 (約 60 分鐘) 備註 18 - 🏪 釜山國際市場 [南浦洞、光復洞、BIFF 國際電影廣場] (曾是亞洲規模最大電影盛事「釜山國際電影節」的舉辦地，也是購物及娛樂的好去處。)</p>	<p>酒店內</p>	<p>[地道風味] 韓式豬腳 風味餐</p>	<p>自費選擇 喜愛膳食</p>	
<p><b>DAY 5</b></p> <p>護肝產品專賣店 (約 60 分鐘) 備註 18 - 【釜山松島】 🌊 海上纜車 (包來回纜車) 備註 23 (全長 1.62 公里，連接了松島海水浴場兩岸之間的景點，將松島海水浴場、天空步道、龍宮雲橋步道全都用纜車串成一條線，旅客往返就能輕鬆看美景) - 【韓國觀光 100 選】 🌉 松島龍宮雲橋 備註 24 (是一座長 127.1 米，寬 2 米的海上橋樑。整座橋是採用鐵網架構，低頭就可直接俯視腳下浪花與海水) - 【全球最大沉浸式媒體藝術】 🎨 Arte Museum (透過 19 個蘊含自然和生命循環的作品，從視覺、聽覺、嗅覺(香味)，享受令人嘆為觀止的藝術體驗) - 金海空港 ✈️ 香港</p>	<p>酒店內</p>	<p>[人氣餐廳] 北倉洞嫩豆腐 牛小排+烤魚</p>	<p>[釜山聞名] 豬肉湯飯</p>	

【釜山金海來回】



香港→釜山 起飛約 01:45-03:30

釜山→香港 起飛約 21:35-23:05+1

※ 航班起飛範圍

※ 起飛及回程時間，最終以航空公司決定為準。備註 6

※ 回程航班於第 6 天凌晨抵港，請客人購買 6 天旅遊保險。備註 6

## ■ 備註

1. 如未能入住行程表上之酒店，將會安排同級或提升更好之酒店/或其他地區之酒店。最終以旅團集合資料/當地安排為準。
2. 如未能安排行程表上之餐食，將會安排類同或同等價值之餐食；如未能安排行程表上之景點，將會安排其他景點或退回費用。最終以旅團集合資料/當地安排為準。
3. 設施/景點/餐廳之營業時間及價格僅供參考，請以官方公布資訊為準。
4. 報名時建議購買「縱橫旅安心保險」「基本計劃」，更享有全面旅遊保障。
5. 報名時必須提供合適及有效之旅遊證件；所有出入境、簽證、隔離、檢疫、疫苗，均以當地及香港特區政府公佈為準。
6. 團費包括來回經濟客位機票。航班時間以航空公司最終確認為準，恕不另行通知。回程時航班於第 6 天凌晨抵港，請客人購買第 6 天旅遊保險，則屬 6 天旅程，旅行團服務費按 5 天收費。
7. 如未能入住行程表上之酒店，將會安排同級或提升更好之酒店。如報名時為單人，需繳付單人房附加費；或單數組合（如三人）可要求安排三人房，三人房定義為兩張單人床或一張雙人床，後加一單人沙發床或移動式摺床。一般市區酒店，因面積問題，如單數組合要求三人房，一般是安排大床加床，不能安排雙床房加床。酒店房間面積只供參考，實際以酒店最終提供為準。
8. 酒店 WIFI 上網服務及其他由酒店提供之額外付費服務均以酒店公佈為準，請於退房時支付有關收費。
9. 行程安排及航班資料以旅行團集合資料為準。遊覽行程、膳食內容及住宿次序僅供參考，如有改動最終視乎實際情況及當地安排為準，敬請留意。
10. 餐廳及膳食餐單偶會因應食材供應或當地節慶而有所更改，恕不另行通知。如遇個別餐廳休息，將另行安排同類型餐廳，敬請留意。
11. 客人提出的額外要求，會按容許情況下嘗試，但不一定能夠成功安排，敬請見諒。
12. 行程上的一切圖片及介紹只供參考，一切以當地實物實況為準。
13. 宣傳物資顯示之價格是成人佔半間房的。
14. 如遇團隊人數不足 15 人，本公司有權不派領隊全程隨團，將會另作通知。否則就會安排持牌領隊全程隨團。
15. 自費活動參加與否請自行決定。
16. 為確保消費者權益，「責任細則及有關注意事項」及「私隱政策」可於報名表背頁或於網站 ([www.wpkg.com.hk](http://www.wpkg.com.hk)) 下載。
17. 行程、膳食、住宿、交通安排，或會因出入口岸的搭配而產生次序上的調動，不便之處，敬請原諒。
18. 所有購物定點的實際在留時間，需按現場情況而定。
19. 行程內所列出的時間，包括：設施/景點/餐廳/交通...等等均為預計，一切均以當地實際安排為準。
20. 賞雪/時花/秋葉資料只供參考，盛放視乎天氣有差異或人為情況而未能達到個人期望，敬請見諒。
21. 如遇惡劣天氣，以致無法乘搭遊艇將更改為海雲台 X THE SKY 觀景台(包高速電梯門票)，或最終無法乘坐將退回 24000 韓元費用。
22. 「海雲臺天空膠囊列車」皆為四人一車廂，按人數不同需分車廂或與同團客人併車，實際安排以現場為準。
23. 「松島海上纜車」如遇惡劣天氣或維修而臨時運休以致無法乘坐，將更改前往金井山纜車，或最終無法乘坐將退回 22000 韓元費用。
24. 「松島龍宮雲橋」如遇惡劣天氣或維修而關閉，將更改到青沙浦踏石 SKY WALK，敬請見諒。

牌照號碼:350217 KSU5DRS1 (MAY-JUL)-ITX2026 製表日期: 22 Apr 2026



## ♥ 縱橫旅安心就是不一樣的旅遊保障，讓您玩得更稱心!

為了令您享有更完善的旅遊保障，報名時須購買「縱橫旅安心保險」[基本計劃] (出示有效全年旅遊保險證明除外)

為您獻上不一樣的旅遊保障，包括：(細則受條款約束)

- 特設「家庭計劃」，受保子女數目不限
- 受保人因患病而須取消行程，都可以得到保障(上限 30000 元)
- 延長保障最長至離港前 3 小時及回港後 3 小時止
- 保障行程中之消閒活動，包括熱氣球、跳傘、滑雪、水肺潛水等
- 保障因恐怖襲擊而引致之「個人意外」及「醫療費用」等索償

如投保【環球尊尚計劃】於紅色旅遊警示下，更可獲得取消或縮短行程之額外保障。

(指定團隊除外，請瀏覽 <https://www.wpkg.com.hk/info/travel-insurance>) 「縱橫旅安心」由安達保險有限公司 CHUBB 承保

CHUBB

