

8 天 CLS8A

縱橫遊WWPKG

# 西藏 TIBET

[天路傳奇] 拉薩林芝 · 2 大世產 [布達拉宮+大昭寺] · 羊卓雍措湖 · 國家 5A 級 [巴松錯景區+錯宗工巴寺] · 雅魯藏布江 · 苯日神山玻璃橋 · 拉薩聖路 [八廓街藏服裝造美拍] · 卡若拉冰川 · 林芝巴河魚 · 色季拉山口 · 3 晚國際 5 星 [絕無自費加遊+指定購物站]

東方瑞士 [魯朗國際小鎮] · 遠眺最美山峰 [南迦巴瓦峰]+ 秀巴古堡 · 魯朗林海觀景臺 · 寬窄巷子 · 魯朗石鍋雞 · 安排隨團醫生 · 每人贈送 1 個轉經筒+2 瓶隨身氧氣瓶

2026 年 7 月 1 日至 10 月 31 日出發



**縱橫遊**  
www.wwpkg.com.hk



更快捷 · 更方便 · 更全面 電話報名中心  
**34430880**  
— 東南亞團 · 中國團 按2字

## 於世界屋脊上 感受西藏宗教氛圍



世界文化遺產·海拔最高的宮殿建築【布達拉宮】遊覽約1小時·特別安排晚上再見前往打卡「布達拉宮」夜景  
坐落於紅山上「布達拉」為梵語「普陀」的音譯。佔地41萬平方米，宮殿主樓有13層、高115米。是世界上海拔最高(3700米)，最龐大、最完整的古代宮堡建築群。主體分為紅宮（供奉靈塔）與白宮（生活起居），收藏大量壁畫與珍寶，被譽為藝術殿堂，也是西藏的象徵。



### 世界文化遺產·西藏最古老的寺廟【大昭寺】

位於拉薩市中心，是西藏最古老的一座仿唐漢藏結合的佛寺，距今已有1350多年歷史，是西藏佛教徒心目中地位最高、最神聖的寺廟，是西藏現存最輝煌、最古老的吐蕃時期土木結構建築，開創了藏式平川式的寺廟佈局，融合了西藏、尼泊爾、印度及唐代建築風格。由藏王松贊干布為紀念文成公主入藏而建，供奉著釋迦牟尼12歲等身像，被視為藏傳佛教的聖地與靈魂，在藏傳佛教中擁有至高無上的地位。享有「先有大昭寺，後有拉薩城」的說法。



### 國家5A級·拉薩聖路【八廓街】

又稱「八角街」，位於西藏拉薩老城區，是圍繞大昭寺形成的千年轉經道與商業中心，被譽為「聖路」，是拉薩最繁華的商業區及藏文化象徵。這裡保留了藏族傳統建築風貌，融合了轉經朝聖、手工業、特色商貿及文創觀光，周邊有許多藏式唐卡、藏香、工藝品店及現代咖啡廳，是去西藏旅遊的必訪之地，展現最真實的拉薩人文氣息。

#### 藏服裝造體驗

安排拍照+送精修照片3張及全套底片

## 【其他熱搜景點】



### 人類最後的秘境【雅魯藏布江大峽谷景區】

遊覽約 2 小時

大峽谷位於西藏林芝市，是世界最深與最長的峽谷。景區以馬蹄形大拐彎、南迦巴瓦峰雪山奇景、亞熱帶雨林與高山冰雪交織的獨特景觀聞名。



### 西藏首個國家 5A 級【巴松錯景區+錯宗工巴寺】

遊覽約 2 小時、包景區區間車

藏語意為「綠色的水」，湖水清澈碧綠，四周雪山環繞、森林密布，被譽為「人間仙境」、「藏東明珠」。位於湖中的錯宗工巴寺是西藏有名的紅教寧瑪派寺廟，建於唐代末年，距今已有千多年的歷史。



### 西藏三大必看陸地式冰川【卡若拉冰川】

位於西藏山南地區浪卡子縣和江孜縣交界處，是西藏三大大陸型冰川之一。雖然面積最小，卻是能最近距離觀賞的冰川，背後便是西藏四大雪山「乃欽康桑峰」。



### 川藏線上地標【色季拉山口】遠眺南迦巴瓦峰

位於林芝巴宜區至魯朗林海的中間，是觀賞中國最美雪山「南迦巴瓦峰」的絕佳位置。因南迦巴瓦峰終年積雪不易露出真面目，所以許多人都一試運氣，到巴季拉山口希望看到她的真面目。



### 震撼全景【苯日神山風景區】包玻璃橋

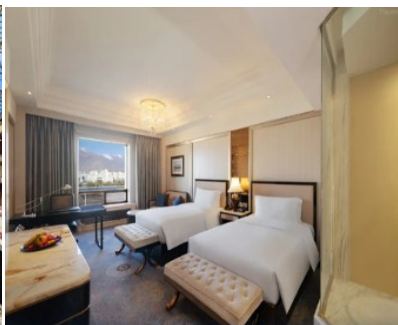
西藏首個能懸空鳥瞰雅魯藏布江與尼洋河交匯的絕美景色的透明玻璃橋，站在橋上能無邊際將兩岸神山、森林、雲海盡收眼底。是遊覽苯日神山必去打卡點。



### 世界最美麗的湖【羊卓雍措(湖)】

藏語意思為「碧玉湖」。是喜馬拉雅山北麓最大的內陸湖泊。以冰藍色湖水、珊瑚狀的曲折湖岸及環繞的雪山景色聞名，被譽為「仙女遺落的綠松石耳墜」。

## 連泊 3 晚拉薩國際 5 星 · 天堂洲際酒店/香格里拉酒店



### 【拉薩】天堂洲際酒店 供氧房 約 540 呎

地理位置優越，距離市中心僅 15 分鐘車程。獨特的建築風格使它成為拉薩新地標，設計既融入雪域高原美景，又能演繹藏地的別樣風情。472 間客房豪華舒適、寬敞明亮，均配置中央供氧設施，帶來舒適住宿感受。

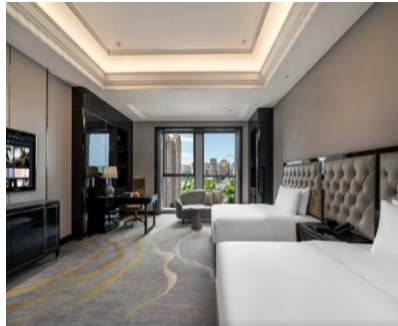


### 【拉薩】香格里拉酒店 供氧房 約 500 呎

酒店位處市中心，距離西藏博物館僅 700 公尺，所有客房均以藏族風格裝飾，完善的現代化設施，配有迷你吧、保險箱，以及浴缸或淋浴設備。全館均可使用免費 WiFi，並提供室內游泳池、健身中心、桑拿和按摩服務。



**【成都】天府皇冠假日酒店 約 570 呎**  
酒店地處天府新區核心商務區。客房設計融入新一代「摩登商旅」理念與新古典元素，落地窗外城市景緻映入室內，打造出舒適的居停氛圍。令住客盡享愜意時光。



**【林芝】悅皇冠度假酒店 約 480 呎**  
距離林芝市中心僅 10 分鐘車程。設計風格時尚中帶有濃郁的藏式色彩。酒店被比日神山環繞，抬眼即見藍天、白雲、雪山，環境自然優美，盡賞雪山景色。



**【林芝】保利雅圖酒店 約 450 呎**  
酒店坐落於有“東方小瑞士”之稱的扎塘魯措湖畔，與加拉白壘雪山遙遙相望，客房佈置將藏式風格和現代配置完美結合，提供住客優質入住體驗。

## 西藏地道美食



### “0” 污染美味【林芝巴河魚】

林芝非常有名的特色餐飲，藏族人民不吃魚，因此巴河魚的產量豐富。產自尼洋河和巴松措，屬高山冷水魚種，因為沒有污染，所以魚質細嫩鮮美。



### 養生滋補【魯朗石鍋雞】

魯朗鎮特色名菜，以石鍋慢燉藏香雞、手掌參、松茸等，風味鮮美。以雪山泉水烹煮，雞肉嫩滑、湯味清香甘甜，是當地必嘗的藏式滋補美食。



### 原始風味【西藏涮羊肉】

靈魂在於鮮美的底湯與原生好料。以清湯突顯西藏放牧羊肉的細嫩口感，僅以少許鹽蔥提味，最大程度保留了羊肉那原始的醇香與甘甜。

## 【香港→成都→林芝/拉薩→成都→香港】備註6

|  | 早餐<br>備註2 | 午餐<br>備註2 | 晚餐<br>備註2 | 酒店<br>備註1,10,11,12,13  |
|--|-----------|-----------|-----------|--|
| <b>DAY 1</b><br><br><b>香港 ✈️ 成都</b> (四川省會成都,位於四川省中部,總面積12.6平方公里,人口1100多萬,是西南地區最大的現代化都市。不僅地處全川中心,同時也是省政治、經濟、文化、旅遊的核心,不僅人文景觀豐富,自然風貌也獨具一格。)<br><br>   |           |           | ✈️        | <b>【成都 5星標準】</b><br><b>天府空港悅享酒店</b><br>(約270呎)<br>或<br><b>成都怡心湖日航酒店</b><br>(約360呎)<br>或同級    |
| <b>DAY 2</b><br><b>高海拔地區</b><br><br><b>成都 ✈️ 林芝</b> (海拔約2900米)(位於西藏自治區東南部,藏語意思「太陽的寶座」。以豐富的植被、保存完好的原始自然風貌而聞名。)<br>- (車程約1.5小時) <b>世界最深、最長峽谷「*雅魯藏布江大峽谷景區」遊覽約2小時</b> (海拔約3100米)(匯集冰川、絕壁與急流,以奇特的熱帶雨林與寒帶冰雪交錯景觀著名,有「人類最後的秘境」之稱。)- (遠眺) <b>西藏眾山之父「南迦巴瓦峰」</b> (林芝地區最高的山,被譽為「最美的山峰」,亦是雅魯藏布江大峽谷核心景點。)<br><b>-川藏線地標「色季拉山口」遠眺南迦巴瓦峰</b> (海拔約4728米)視野開闊,可遠眺魯朗林海,亦是觀賞南迦巴瓦峰的絕佳位置。)<br><b>-東方小瑞士「魯朗國際小鎮」</b> (海拔約3700米)(小鎮被群山環抱、林海深深、草甸綿延,充滿迷人的田園風光。)<br><br><b>❤️第2~6日於高海拔地區安排醫生隨團照顧</b> | 酒店內       | ✓         | 魯朗石鍋雞     | <b>【林芝 5星標準】</b><br><b>保利雅圖酒店</b><br>(約450呎)<br>或<br><b>林芝恆大酒店</b><br>(約500呎)<br>或同級         |
| <b>DAY 3</b><br><b>高海拔地區</b><br><br><b>林芝</b> - (車程約1.5小時) <b>「*魯朗林海觀景臺」</b> (海拔約4300米)(是觀看魯朗林海,雪峰,草甸,森林的最佳位置,林海植被茂密,品種豐富,野花繁盛,每個季節都能展現不同的景觀。)<br><b>-西藏苯教聖地(讀音「布」)「*苯日神山風景區」包登上玻璃橋</b> (海拔約2900米)(站在玻璃橋上可俯瞰林芝山水、遠眺雪山融雪、俯瞰雅魯藏布江,景色優美,場景震撼。)<br><br>  | 酒店內       | 藏式香豬      | ✓         | <b>【林芝 5星標準】</b><br><b>悅皇冠度假酒店</b><br>(約480呎)<br>或<br><b>汀樾觀堂酒店</b><br>(約430呎)<br>或同級        |
| <b>DAY 4</b><br><b>高海拔地區</b><br><br><b>林芝</b> - (車程約1.5小時)(遠眺) <b>西藏最古老、結構最完整的古堡群「秀巴古堡」</b> - <b>國家5A級「*巴松錯景區+錯宗工巴寺」</b><br><b>遊覽約2小時、包景區區間車</b> 註18(海拔約3500米)(藏語意為「綠色的水」,湖水清澈碧綠,四周雪山環繞、森林密佈,被譽為「人間仙境」、「藏東明珠」。湖中的 <b>錯宗工巴寺</b> 是西藏有名的紅教寧瑪派寺廟,建於唐代末年,距今已有千多年的歷史。)- (車程約4.5小時) <b>拉薩</b> (海拔約3650米)(是中國西藏自治區的首府也是藏傳佛教聖地。全年日照時間長,有著「日光城」的美譽。)<br><br>   | 酒店內       | 林芝巴河魚     | 粵式風味      | <b>3晚【拉薩 國際5星】</b><br><b>天堂洲際酒店</b><br>(供氧房約540呎)<br>或<br><b>香格里拉酒店</b><br>(供氧房約500呎)<br>或同級 |
| <b>DAY 5</b><br><b>高海拔地區</b><br><br><b>拉薩</b> - (車程約3小時) <b>世界最美麗的湖「羊卓雍措(湖)」</b> (海拔約4441米)(藏語意為「碧玉湖」。以壯麗的冰藍色湖水、珊瑚狀的曲折湖岸及環繞的雪山景色聞名,被譽為「仙女遺落的綠松石耳墜」。)<br>- (車程約2小時) <b>西藏三大「卡若拉冰川」</b> (海拔約5020米)(西藏面積最小卻可最近距離觀賞的冰川,背後是西藏四大雪山「乃欽康桑峰」。)<br>- (車程約5小時) <b>拉薩</b> - (遠眺) <b>布達拉宮夜景</b> (每當夜幕降臨,華燈初上,布達拉宮燈火璀璨,是到訪拉薩必定打卡點。)<br><br>  | 酒店內       | ✓         | 野菌風味      |  |

|                       |   |            |                      |            |  |
|-----------------------|---|------------|----------------------|------------|--|
| <b>DAY 6</b><br>高海拔地區 | <b>世界文化遺產「*布達拉宮」遊覽約1小時</b> 備註23(歷代達賴喇嘛的居所，西藏政教合一的統治中心。整座宮殿具有鮮明的藏族風格，依山而建，氣勢雄偉。宮中收藏了無數珍寶，是一座藝術殿堂。) - <b>世界文化遺產「*大昭寺」</b> (位於拉薩老城中心，西藏最古老的一座仿唐式漢藏結合的佛教寺院，距今已有1300多年的歷史，在藏傳佛教中擁有至高無上的地位。) - <b>國家5A級西藏聖路「八廓街」安排藏服裝造連拍照、送精修照片3張及全套底片</b> 備註24,25 (位於拉薩市中心，是圍繞大昭寺的千年古街道。全長約1000餘米，集朝佛、商貿、旅遊、民俗於一體，是拉薩最繁華的商業區及藏文化象徵。) | 酒店內        | 老四川<br>川菜            | 西藏涮羊肉      | <b>3晚【拉薩 國際5星】</b><br><b>天堂洲際酒店</b><br>(供氧房 約540呎)<br>或<br><b>香格里拉酒店</b><br>(供氧房 約500呎)<br>或同級 |
| <b>DAY 7</b>          | <b>拉薩 ✈️ 成都 - 四川十大最美街道「寬窄巷子」</b> (獲2009年「中國特色商業步行街」、成都新十景等稱號。寬窄巷子是老成都生活的再現、窄巷子展示了老成都的院落文化。) - <b>「太古里IFS」</b> (成都市中心的一個購物和娛樂區，融合了現代與傳統的建築風格，是當地居民和遊客的熱門去處。)   | 酒店內        | ✓<br>或<br>✈️<br>備註21 | 四川地道<br>火鍋 | <b>【成都 5星標準】</b><br><b>天府皇冠假日酒店</b><br>(約570呎)<br>或<br><b>成都中鴻溫德姆酒店</b><br>(約540呎)<br>或同級      |
| <b>DAY 8</b>          | <b>成都 ✈️ 香港</b><br>如回程航班於9:00前，早餐將安排餐盒，預計6:00前離開酒店，前往機場   | 酒店內/<br>餐盒 | ✈️                   |            |  |

為確保健康安全，有關**高山反應(又稱高地綜合症)**詳情請參考香港旅遊健康服務網站：

[https://www.travelhealth.gov.hk/tc\\_chi/environmental\\_health\\_risk/high\\_altitude.html](https://www.travelhealth.gov.hk/tc_chi/environmental_health_risk/high_altitude.html)

### 【成都來回】



香港/成都 起飛約 10:30 ~ 16:00  
成都/香港 起飛約 08:30 ~ 15:30

※ 起飛及回程時間，最終以航空公司決定為準。備註6

### 【內陸機】



成都 → 林芝 起飛約 7:00 - 12:00  
拉薩 → 成都 起飛約 9:30 - 15:30

※ 起飛及回程時間，最終以航空公司決定為準。備註6

## ■ 備註

1. 如未能入住行程表上之酒店，將會安排同級或提升更好之酒店。最終以旅團集合資料/當地安排為準。
2. 如未能安排行程表上之餐食，將會安排類同或同等價值之餐食；如未能安排行程表上之景點，將會安排其他景點或退回費用。最終以旅團集合資料/當地安排為準。
3. 設施/景點/餐廳之營業時間及價格僅供參考，請以官方公布資訊為準。
4. 報名時建議購買「縱橫旅安心環球尊尚/基本計劃」，享有全面旅遊保障。
5. 報名時必須提供合適及有效之旅遊證件：回鄉証/有效的中國簽證。所有出入境、簽證、隔離、檢疫、疫苗，均以當地及香港特區政府公佈為準。
6. 團費包括來回經濟客位機票。航班時間以航空公司最終確認為準，恕不另行通知。※不設停留改期返港。
7. 行程安排及航班資料以旅行團集合資料為準。遊覽行程、膳食內容及住宿次序僅供參考，如有改動最終視乎實際情況及當地安排為準。
8. 行程、膳食、住宿、交通安排，或會因出入境口岸的搭配而產生次序上的調動。
9. 門票採用實名購買，報名時必須提供中英文名，回鄉證或旅遊證件(附中國簽證)以作出票之用，如出票後有錯誤，或需補回退票及重購之費用。
10. 部份酒店在未獲有關單位按國家規定的標準正式評級期間，將以「X星標準」標示酒店級數。
11. 入住中國境內酒店時，公安機關會透過酒店前台向旅客採集人像信息。
12. 如報名時為單人，需繳付單人房附加費；或單數組合（如三人）可要求安排三人房，三人房定義為兩張單人床或一張雙人床，後加一單人沙發床或移動式摺床。一般市區酒店，因面積問題，如單數組合要求三人房，一般是安排大床加床，不能安排雙床房加床。酒店房間面積只供參考，實際以酒店最終提供為準。
13. 酒店 WIFI 上網服務及其他由酒店提供之額外付費服務均以酒店公佈為準，請於退房時支付有關收費。
14. 宣傳物資顯示之價格是成人佔半間房的。
15. 行程上的一切圖片及介紹只供參考，一切以當地實物實況為準。自然景觀的資料只供參考，實際視乎現場環境而定。
16. 如遇團隊人數不足 15 人，不派領隊全程隨團，將會另作通知。否則就會安排持牌領隊全程隨團。
17. 為確保消費者權益，「責任細則及有關注意事項」及「私隱政策」可於報名表背頁或於網站 ([wwpkg.com.hk](http://wwpkg.com.hk)) 下載。
18. 景區之交通安排及使用次序，均以當地安排為準。旅遊旺季將有機會排隊輪候。
19. 現場導遊可代購額外的便携式氧氣樽/袋，參考價格約為 HK\$50，實際按現場售價為準。
20. 團隊不接受外籍人士及敏感職業人士報名，只接待持有港澳來往內地通行證(回鄉證)、中國通行證、台灣居民往來大陸通行證(台胞證)、大陸居民往來台灣通行證、台灣地區出入境許可證等人士，無法辦理持外國護照人士報團。如軍人、新聞從業員、政府官員、外交官員，入境西藏必須申報，如被發現隱瞞職業者而被拒絕入境或被檢控，均與本公司無關，恕不退回所繳費用。
21. 如回成都航班為 15:00 前，午餐將改為在航班上進行，最終以旅團集合資料/當地安排為準。
22. 高海拔地區，部份人士可能出現『高原反應 (高山症)』，建議在進入高原地區前，時刻留意自身狀況。
23. 參觀布達拉宮每團人數限制在 13 人以內，第 14 位須以另一團形式進入，故有機會與其他團體合併，實際情況以當地安排為準。
24. 不參予裝造者可自由於八廓街遊覽。
25. 照片及底片將於團隊回港後約 15 個工作天由攝影商舖以微信或郵寄方式發送。



牌照號碼:350217 CLS8A (JUL-OCT)-ITX2026 製表日期: 21 APR 2026

## ♥縱橫旅安心就是不一樣的旅遊保障，讓您玩得更稱心!

為了令您享有更完善的旅遊保障，報名時須購買「縱橫旅安心保險」[基本計劃] (出示有效全年旅遊保險證明除外)

為您獻上不一樣的旅遊保障，包括：(細則受條款約束)

- 特設「家庭計劃」，受保子女數目不限
- 受保人因患病而須取消行程，都可以得到保障(上限 30000 元)
- 延長保障最長至離港前 3 小時及回港後 3 小時止
- 保障旅程中之消閒活動，包括熱氣球、跳傘、滑雪、水肺潛水等
- 保障因恐怖襲擊而引致之「個人意外」及「醫療費用」等索償

如投保【環球尊尚計劃】更能於紅色旅遊警示下，更可獲得取消或縮短行程之額外保障。

(指定團隊除外，請瀏覽 <https://www.wwpkg.com.hk/info/travel-insurance>) 「縱橫旅安心」由安達保險有限公司 CHUBB 承保

CHUBB

