

8 天 CTU8CX

縱橫遊 WWPKG

四川 · 重慶 · 成都

[四川優悅] 重慶+成都+樂山 · 峨眉山金頂 VIP 景區車及纜車 · 聖象峨眉秀 · 船遊雙世產 [樂山大佛] · 國家 5A 級武隆天坑三橋+仙女山國家森林公園 · 大熊貓繁育基地 · 千年歷史 [蘇稽古鎮] · 黑珍珠美饌 [山茶四季+南堂館] · 盡膳峨眉非遺博物館清湯涮鍋 · 全程 5 星 [全包行程膳食 · 純玩行程]

[絕無自費加遊+購物站] [2+1 旅遊巴座位] · 山城交通地標 [皇冠大扶梯+長江索道] · 洪崖洞夜景 · 十八梯老街 · 成都人氣 [寬窄巷子] · 輕軌穿樓觀景台 · 白鶴梁水下博物館 · 成都雙子塔 · 八一路小吃街 · 百年非遺老店 [陳麻婆] · 樂山萬馥樓翹腳牛肉

2026 年 6 月 1 日 至 9 月 20 日出發



縱橫遊
www.wwpkg.com.hk



更快捷 · 更方便 · 更全面 電話報名中心
34430880
— 東南亞團 · 中國團 按2字

3 大人氣行程

國家 5A 級【武隆天坑三橋】 遊覽約 3 小時

包觀光升降機落山+景區區間車+玻璃觀景台

全國罕見的地質奇觀生態型旅遊區，以天龍橋、青龍橋、黑龍橋三座氣勢磅礴、天然生成的石拱橋稱奇於世。加上夾著天龍天坑、神鷹天坑兩大天坑，氣勢雄渾滂薄，是如今世上僅見的。



國家 5A 級·東方瑞士【仙女山國家森林公園】 包小火車約 20 分鐘

有「南國第一牧原」之稱，夏季可以看到綠油油的林海和田野，青幽秀美的叢林碧野景觀。

世界文化與自然雙遺產【樂山大佛】

船遊約 30 分鐘

是世界上最高、最大的摩崖石刻彌勒佛坐像，至今已超過 1300 年歷史，是樂山標誌性景點，有「山是一尊佛，佛是一座山」之稱，是世界文化遺產峨眉山-樂山大佛景區的核心組成部分，世界石刻藝術的傑作。大佛高 71 米，寬 24 米，面容慈祥、具藝術價值，背倚凌雲、峨眉兩座名山，臨江而建，面朝三江匯流處，被譽為「江山如畫」的絕佳位置，乘船遊覽是觀賞「世界第一大佛」全貌的絕佳方式。



世產文化遺產【峨眉山金頂】

包 VIP 景區區間車+金頂纜車來回

峨眉山是中國佛教聖地，四大佛教名山之一，普賢菩薩的道場。以自然景觀和深厚的佛教文化而著稱。金頂是峨眉山的主峰，海拔 3079 米，由十方普賢菩薩、華藏寺和臥雲庵等構成。

金頂 3 大必看：

- 1)十方普賢聖像：金頂標誌性地標，為世上最高、最大的普賢菩薩金像。
- 2)華藏寺：又稱銀頂，由金、銀、銅殿組成，歷史悠久，供奉普賢騎象銅像。
- 3)臥雲庵：漢傳佛教海拔最高的寺廟之一，以銀頂和白雲環繞的風光聞名。





重慶交通地標【包皇冠大扶梯+長江索道】

皇冠大扶梯: 亞洲第 2 長扶梯, 全長 112 米。全程約 2 分 30 秒。

長江索道: 是「萬里長江第一條空中走廊」, 全長 1166 米, 單程約 4~5 分鐘, 是欣賞重慶江城的絕佳打卡地。



四川非遺文化活化石【聖象峨眉秀】約 1 小時

以傳承巴蜀文化為目標, 完整呈現「幻、雅、靈、蜀、剛、夢、禪」七大篇章, 將川劇變臉、峨眉武術等 12 項非遺技藝巧妙融入, 讓人在觀賞中讀懂峨眉山的自然傳奇與文化底蘊。



千年歷史【蘇稽古鎮】

距今約 1400 多年歷史, 建於隋朝, 以翹腳牛肉美食和清代古建築聞名, 素有「嘉州第一鎮」之稱, 是歷史上佛教徒朝拜峨眉山的起點, 現已成為歷史文化與休閒度假的巴蜀旅遊新地標。



成都萌爆代表【大熊貓繁育基地】

包景區區間車

一個集大熊貓科研繁殖、教育和旅遊為一體的機構。園內飼養超過 200 隻熊貓, 從剛出生的幼崽到成年熊貓, 人氣大熊貓和花、和葉等都居住在這裏, 是個不折不扣的「網紅」熊貓聚居地。

嚴選美食



黑珍珠指南美饌【山茶四季】 砂鍋鮑魚燴刺參

一道經典滋補菜, 融合鮑魚的鮮甜與海參的軟糯, 口感濃郁鮮美。餐廳連續兩年蟬聯黑珍珠, 擺設精緻, 營造「宴席即展覽」的氛圍, 穩坐重慶精緻川菜的頭把交椅。



黑珍珠指南美饌【南堂館】 非遺九年冬菜東坡肉

九年冬菜”是指重慶非遺特產, 以其獨特的“九次醃制、九次晾曬”工藝命名。通過濃郁的冬菜香氣去膩提鮮, 使東坡肉色澤紅亮、肉質酥軟, 是當地特色的非遺名菜。



百年非遺老店【陳麻婆】 陳麻婆豆腐

始於 1862 年, 是四川傳統名菜與老字號餐館, 以麻、辣、燙、嫩、酥、香、鮮著稱。特色是使用郫縣豆瓣、漢源花椒與牛肉末烹製, 被視為川菜代表, 更入選米其林指南。

嚴選宿泊 全程 5 星酒店



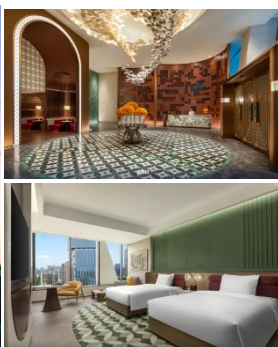
3 晚重慶 25 年幕【福朋喜來登酒店】 (約 400 呎)
 地理位置極佳，位於解放碑正中心，地段優越，窗口即能欣賞解放碑夜景，軌道 2 號線就在樓下，交通便利，步行即可到達多個景點和地鐵站。無論是購物、餐飲還是觀光，酒店周邊都有豐富的選擇。酒店擁有 289 間經典現代風格客房，為住客提供“放輕鬆，任享受”的旅居體驗。



2 晚峨眉山【恒邦艾美度假酒店】 (約 450 呎)
 酒店每間房間均配備 55 英寸純平電視、無線高速網絡以及獨立浴缸與淋浴間。別緻客房可遠眺峨眉山金頂，盡情飽覽峨眉山自然風光，酒店大堂吧更是眺望峨眉山金頂不二的上佳選擇。酒店擁有恆溫泳池、養生湯池、健身房、小童樂園，讓客人盡享閒適度假時光。



武隆【仙女山仙山里裏俱樂部】 (約 320 呎)
 位於重慶武隆仙女山，伴行喀斯特地貌，致力打造一個年輕多元文化聚集的俱樂部，通過帶有自然元素且時尚現代的設計風格，向客羣傳遞了新潮度假的生活態度。裝修風格溫馨舒適，設施完善設，配以優質服務，打造愜意優閑的住宿環境。



成都【金融城英迪格酒店】 (約 560 呎)
 坐落交子金融商圈，與城市地標雙子塔比鄰，酒店設計獨具匠心，融合了成都本地文化元素，特別是交子文化，房卡設計成古錢幣形狀，整體風格典雅又不失時尚。房間視野開闊，裝修風格獨特，設施新穎，24 小時健身房及室內恆溫泳池，為住客帶來舒適現代體驗。

【重慶入成都走】

	早餐 備註 2	午餐 備註 2	晚餐 備註 2	酒店 備註 1,10,11,12,13
DAY 1 香港 ✈️ 重慶(因依山傍水、地形起伏被譽為「山城」與「霧都」。這裡以長江、嘉陵江交匯的都市景觀、洪崖洞夜景、長江索道聞名，結合歷史與神奇的喀斯特地形成為熱門旅遊城市。)		✈️	老手藝 重慶菜	【重慶 5 星標準】 福朋喜來登酒店 (2025 年開幕) (約 400 呎) 或 富力艾美酒店 (約 430 呎) 或同級
DAY 2 重慶 - (車程約 3 小時) 國家 5A 級「*武隆天坑三橋」包觀光升降機落山+景區區間車+玻璃觀景台·遊覽約 3 小時 備註 18(屬全國罕見的地質奇觀，以天龍橋、青龍橋、黑龍橋三座氣勢磅礴、天然生成的石拱橋稱奇於世。加上夾著天龍天坑、神鷹天坑兩大天坑，氣勢雄渾磅礴。是如今世上僅見的。) - 國家 5A 級·東方瑞士「*仙女山國家森林公園」包小火車約 20 分鐘 備註 18 (搭乘小火車，不時可以看見草原上放牧的馬群、羊群，青幽秀美的叢林碧野景觀，被譽為“南國第一牧原”。)	酒店內	農家風味	武隆酸菜魚	【武隆 5 星標準】 仙女山仙山里俱樂部 (約 320 呎) 或 仙女山天怡芳草度 度假酒店 (約 320 呎) 或同級
DAY 3 武隆 - (車程約 1.5 小時) 涪陵 (位於烏江匯入長江處，是烏江流域物資集散地。) - 世界第一古代水文站「*白鶴梁水下博物館」 備註 19 (世界首座水下博物館。記錄了 1200 年間涪陵地區的人文歷史，是長江文明的標誌性符號之一。) - 「烏江畫廊觀景台」打卡 (可多國度觀賞壯麗的峽谷山水、懸崖峭壁景色聞名。) - (外觀) 「洪崖洞夜景」 (因為與宮崎駿電影《千與千尋》中的湯屋神似而聞名，金碧輝煌現代燈光與大橋、嘉陵江交相輝映。)	酒店內	涪陵 家鄉菜	楊記涪陵 江湖菜	2 晚【重慶 5 星標準】 福朋喜來登酒店 (2025 年開幕) (約 400 呎) 或 富力艾美酒店 (約 430 呎) 或同級
DAY 4 「輕軌穿樓觀景台」 (重慶輕軌 2 號線在李子壩站「穿」居民樓而過，山城的複雜地形造就了絕無僅有的震撼景象。) - 山城交通經典地標「包皇冠大扶梯+長江索道」 備註 18(皇冠大扶梯: 亞洲第 2 長的斜坡扶梯，全長 112 米，全程約 2 分 30 秒， 長江索道 : 重慶第 2 條跨江客運索道，全長 1,166 米，單程約 5 分鐘，載客 60 多人，兩者不僅是交通工具，也是熱門觀光景點。) - 重慶最具代表性老城區「十八梯老街」 (原名「十八梯」，展現了老重慶的「真山城」風貌，融合了文化、美食、文創，是體驗巴渝風情點。) - 人氣必到「解放碑步行街」 (重慶最繁華的商業中心地帶。) - 「八一路小吃街」 (一條最熱鬧、美食最全的小吃街。彙聚重慶地道小吃: 酸辣粉、臭豆腐、山城湯圓、抄手、豬蹄等。)	酒店內	重慶 本幫菜	黑珍珠餐廳 山茶四季 砂鍋鮑魚 燴刺參	【重慶 5 星標準】 福朋喜來登酒店 (2025 年開幕) (約 400 呎) 或 富力艾美酒店 (約 430 呎) 或同級

<p>DAY 5</p>	<p>重慶 - (車程約 3.5 小時)樂山市(是四川省地級市, 以世界文化與自然遺產「樂山大佛」、「峨眉山」聞名, 也是巴蜀文化旅遊走廊的重點區域。) - 世界文化與自然雙遺產「*樂山大佛」(船遊約 30 分鐘)備註 18,20 (世上最高、最大的摩崖石刻彌勒佛坐像, 被譽為「山是一尊佛, 佛是一座山」, 乘船是遊覽「世界第一大佛」的絕佳方式, 從岷江輕鬆觀賞大佛全貌。) - 千年歷史「蘇稽古鎮」(建於隋朝有 1400 多年歷史, 保留清代風格建築、漫水石橋, 是連接樂山大佛與峨眉山的熱門新地標。) - 四川非遺文化活化石「*聖象峨眉秀」(約 1 小時)備註 22 (以傳承巴蜀文化為目的, 完整呈現「幻、雅、靈、蜀、剛、夢、禪」七大篇章, 讓觀眾讀懂峨眉山的自然傳奇與文化底蘊。)</p>	<p>酒店內</p>	<p>樂山萬寶樓 翹腳牛肉 (廂房) 每桌一鍋+地道小菜</p>	<p>盡膳峨眉非遺博物館內享用馳名清湯涮鍋 (4 人 1 鍋)</p>	<p>2 晚【峨眉山 5 星標準】 恒邦艾美度假酒店 (約 450 呎) 或 烏蘭度假酒店 (約 520 呎) 或同級</p>
<p>DAY 6 高海拔地區</p>	<p>世產「*峨眉山金頂」包 VIP 景區區間車+金頂纜車來回備註 18,21(峨眉山是中國佛教聖地, 四大佛教名山之一, 普賢菩薩的道場。以自然景觀和深厚的佛教文化而著稱。金頂是峨眉山的主峰, 海拔 3079 米, 由十方普賢菩薩、華藏寺和臥雲庵等構成。) 金頂 3 大必看: 1)十方普賢聖像: 金頂標誌性地標, 為世上最高、最大的普賢菩薩金像。 2)華藏寺: 又稱銀頂, 由金、銀、銅殿組成, 歷史悠久, 供奉普賢騎象銅像。 3)臥雲庵: 漢傳佛教海拔最高的寺廟之一, 以銀頂和白雲環繞的風光聞名。 是日流程: 備註 21 停車場→雷洞坪→接引殿→纜車上金頂→十方普賢聖像+華藏寺+臥雲庵→纜車回接引殿→停車場 全程步行共約 2 小時 **峨眉山金頂屬高海拔地帶, 部份人士可能出現『高原反應(高山症)』, 建議在進入景區前, 時刻留意自身狀況。除安排纜車及景區車觀光外, 大部份景點之間需步行前往, 敬請按個人狀況作出安排。</p>	<p>酒店內</p>	<p>✓</p>	<p>峨眉特色四川甜皮鴨</p>	<p>或同級</p>
<p>DAY 7</p>	<p>峨眉山 - (車程約 2 小時)成都 - 世界著名「*大熊貓繁育基地」包景區區間車 (以保護繁育熊貓等瀕危野生動物而聞名於世。) - 四川十大最美街道「寬窄巷子」(有成都新十景稱號。寬巷子是老成都生活的再現、窄巷子展示了老成都的院落文化。) - 太古里 IFS(春熙路商圈核心地標, 匯聚潮流品牌、高檔餐廳與獨特建築。) - 「成都雙子塔」打卡(兩座大樓的外牆覆蓋著大型 LED 屏幕, 可展示各種影像和燈光效果, 是成都的最潮打卡地標。)</p>	<p>酒店內</p>	<p>百年非遺老店 陳麻婆豆腐</p>	<p>黑珍珠餐廳 南堂館 非遺九年冬菜東坡肉 (廂房)</p>	<p>【成都 5 星標準】 金融城英迪格酒店 (2025 年開幕) (約 560 呎) 或 洲至奢選成都棕櫚泉酒店 (約 490 呎) 或同級</p>
<p>DAY 8</p>	<p>成都 ✈️ 香港 早餐將安排餐盒, 預計 6:00 前離開酒店, 前往機場</p>	<p>餐盒</p>	<p>✈️</p>		

【重慶入成都返】



香港 / 重慶 CX928 13:35 ~ 16:10
 成都 / 香港 CX917/928 08:00 ~ 13:40

※ 起飛及回程時間, 最終以航空公司決定為準。備註 6

■ 備註

1. 如未能入住行程表上之酒店，將會安排同級或提升更好之酒店。最終以旅團集合資料/當地安排為準。
2. 如未能安排行程表上之餐食/餐廳，將會安排類同或同等價值之餐食；如未能安排行程表上之景點，將會安排其他景點或退回費用。最終以旅團集合資料/當地安排為準。
3. 設施/景點/餐廳之營業時間及價格僅供參考，請以官方公布資訊為準。
4. 報名時建議購買「縱橫旅安心環球尊尚/基本計劃」，更享有全面旅遊保障。
5. 報名時必須提供合適及有效之旅遊證件：回鄉証/有效的中國簽證。所有出入境、簽證、隔離、檢疫、疫苗，均以當地及香港特區政府公佈為準。
6. 團費包括來回經濟客位機票。航班時間以航空公司最終確認為準，恕不另行通知。*不設停留改期返港。
7. 行程安排及航訊資料以旅行團集合資料為準。遊覽行程、膳食內容及住宿次序僅供參考，如有改動最終視乎實際情況及當地安排為準。
8. 行程、膳食、住宿、交通安排，或會因出入境口岸的搭配而產生次序上的調動。
9. 門票採用實名購買，報名時必須提供中英文名，回鄉證或旅遊證件(附中國簽證)以作出票之用，如出票後有錯誤，或需補回退票及重購之費用。
10. 部份酒店在未獲有關單位按國家規定的標準正式評級期間，將以「X星標準」標示酒店級數。
11. 入住中國境內酒店時，公安機關會透過酒店前台向旅客採集人像信息。
12. 如報名時為單人，需繳付單人房附加費；或單數組合(如三人)可要求安排三人房，三人房定義為兩張單人床或一張雙人床，後加一單人沙發床或移動式摺床。一般市區酒店，因面積問題，如單數組合要求三人房，一般是安排大床加床，不能安排雙床房加床。酒店房間面積只供參考，實際以酒店最終提供為準。
13. 酒店 WIFI 上網服務及其他由酒店提供之額外付費服務均以酒店公佈為準，請於退房時支付有關收費。
14. 宣傳物資顯示之價格是成人佔半間房的。
15. 行程上的一切圖片及介紹只供參考，一切以當地實物實況為準。自然景觀的資料只供參考，實際視乎現場環境而定。
16. 如遇團隊人數不足 15 人，不派領隊全程隨團，將會另作通知。否則就會安排持牌領隊全程隨團。
17. 為確保消費者權益，「責任細則及有關注意事項」及「私隱政策」可於報名表背頁或於網站 (wwpkg.com.hk) 下載。
18. 交通安排及使用次序，均以當地安排為準。旅遊旺季將有機會排隊輪候。如遇天氣或維修等特殊情況，景區內交通停用，將不作另行通知，一切以當地安排為準。
19. 白鶴梁水下博物館逢周一閉館。如遇閉館日將安排 DAY 2 前往。
20. 如遇樂山大佛游船水位太低/維修/特殊原因未能乘坐，將安排登上大佛(需步行棧道/梯級)遊覽。
21. 峨眉山山頂屬高海拔地帶，部份人士可能出現『高原反應(高山症)』，建議在進入景區前，時刻留意自身狀況。除安排纜車及景區車觀光外，大部份景點之間需步行前往，敬請按個人狀況作出安排。是日流程順序或會因天氣/特殊因素而有所調動。
22. 峨眉聖象秀安排自由席，不設劃位。如遇峨眉聖象秀停演者將改為觀看成都川劇變臉秀。

為確保健康安全，有關**高山反應(又稱高地綜合症)**詳情請參考香港旅遊健康服務網站：

https://www.travelhealth.gov.hk/tc_chi/environmental_health_risk/high_altitude.html



牌照號碼:350217 CTU8CX(JUN-20SEP)-ITX2026 製表日期: 13 APR 2026

♥縱橫旅安心就是不一樣的旅遊保障，讓您玩得更稱心!

為了令您享有更完善的旅遊保障，報名時須購買「縱橫旅安心保險」[基本計劃] (出示有效全年旅遊保險證明除外)

為您獻上不一樣的旅遊保障，包括：(細則受條款約束)

· 特設「家庭計劃」，受保子女數目不限

· 受保人因患病而須取消行程，都可以得到保障(上限 30000 元)

· 延長保障最長至離港前 3 小時及回港後 3 小時止

· 保障旅程中之消閒活動，包括熱氣球、跳傘、滑雪、水肺潛水等

· 保障因恐怖襲擊而引致之「個人意外」及「醫療費用」等索償

如投保【環球尊尚計劃】更能於紅色旅遊警示下，更可獲得取消或縮短行程之額外保障。

(指定團隊除外，請瀏覽 <https://www.wwpkg.com.hk/info/travel-insurance>) 「縱橫旅安心」由安達保險有限公司 CHUBB 承保

CHUBB

