

# Enjoy 塔斯曼尼亞 Australia

【藍眼淚】探究螢光浮藻・粉色夢幻南極光

【追蹤粉紅極光星海巡航】

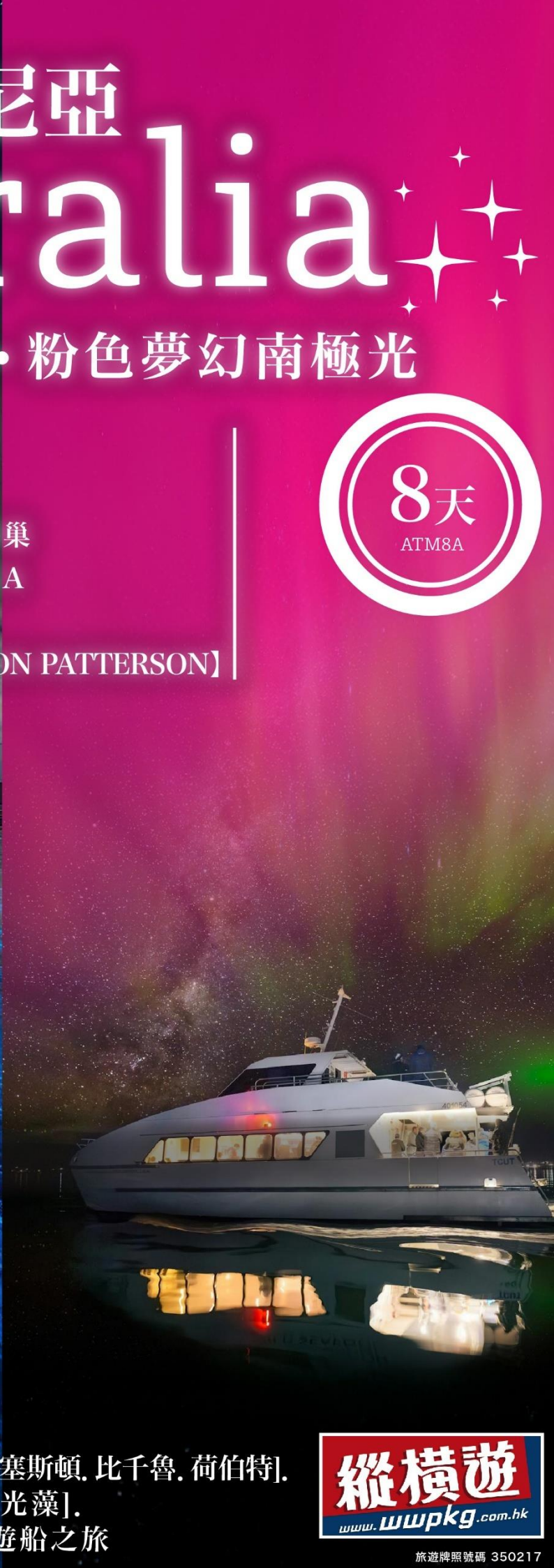
SS 龍蝦鮑魚【海鮮誘惑遊船】

【罕有入住】比千魯酒店+夜觀小企鵝回巢

荷伯特入住3晚洲際CROWNE PLAZA

TRUFFLE FARM與獵犬尋稀世黑松露

FARM TO TABLE 餐廳【CATTERACT ON PATTERSON】



[8天][秘境美饈]澳洲塔斯曼尼亞.漫遊3城[朗塞斯頓.比千魯.荷伯特].  
大自然奇觀[粉紅南極光追蹤+藍眼淚夜光藻].  
與獵犬尋稀世黑松露.SS鮑魚龍蝦海鮮遊船之旅



8天 ATM8A

縱橫遊WWPKG

全包行程 + 膳食

# 澳洲 · 塔斯曼尼亞 TASMANIA

[秘境美饈] 澳洲塔斯曼尼亞 · 漫遊3城 [朗塞斯頓 · 比千魯 · 荷伯特]

2大自然奇觀 [粉紅南極光遊船追蹤 + 藍眼淚夜光藻] · 與獵犬尋稀世黑松露

JOSEF CHROMY酒莊美饈 · SS鮑魚龍蝦海鮮誘惑船 · 3晚洲際CROWNE

[特別提升] 指定日子提升3晚荷伯特MARRIOTT · [波諾朗動物世界] 探訪獨有塔省小惡魔

AGFG澳洲美食指南餐廳 · 擁抱大自然3000隻綿羊CURRINGA FARM

FARM TO TABLE餐廳「CATTERACT ON PATTERSON」

2026年4月25日至8月31日生效



追蹤粉紅極光星海巡航

# 塔斯曼尼亞

螢光藍眼淚 · 海鮮盛宴

Enjoy Australia

優質航班

乘坐澳洲航空 經 墨爾本或悉尼 轉機

荷伯特/朗塞斯頓入，荷伯特/朗塞斯頓返港 (機程約 12 小時)

縱橫遊  
www.wwpkg.com.hk

QANTAS  
Jetstar

更快捷·更方便·更全面 電話報名中心  
34430880  
長線團 按1+3字

# 塔塔斯曼尼亞獨有體驗

專船追蹤粉紅極光 + 尋找藍眼淚夜光藻

## ★ 專人導覽 · 追蹤粉紅極光遊覽專船

約晚上8:00出發，活動時間約2小時。塔斯曼尼亞的南極光被譽為「南半球的神秘舞蹈」，是少數能觀賞此天文奇景的絕佳地點之一。塔斯曼尼亞是澳洲緯度最低的州，位置最靠近南極圈，且島上多區人煙稀少、光害低，特別適合觀星與追光。只要地磁活動(Kp值)足夠強烈，就更易捕捉到南極光。安排專船一路駛向南部遠離城市光害的漆黑夜空。可在戶外甲板或室內溫暖舒適船艙仰望滿天星辰與極光。天文專家會以雷射筆細心解說星空觀測奧秘及等待夢幻粉紅極光。船上貼心提供熱飲與小食，可在觀賞星空與極光的同時，倍感溫暖與愜意。



唯美粉紅南極光



迷人藍調夜光藻 藍眼淚通常出現在無月光的夜晚

## ★ 勞德代爾海灘尋找藍眼淚

約晚上08:30出發，車程約20分鐘，活動時間約1-1.5小時。藍光的本質是一類海洋生物(夜光藻)的發光現象。密度越高，藍光越強，會隨著海浪此起彼伏，就像大海流淌的眼淚，因此被稱為「藍眼淚」。勞德代爾海灘 LAUDERDALE BEACH 距離荷伯特僅20分鐘車程，擁有寬廣的細沙海岸，5月至8月之間前往是觀賞藍眼淚的最佳季節。藍眼淚通常在夜晚出現，特別是在無月光的夜晚效果最佳。



※實際活動時間，最終以當日安排為準。

※如選擇不參與活動，可於酒店休息或自由活動。

※因環境較為漆黑及溫差較大，建議帶備保暖衣服、舒適鞋靴、手電筒及望遠鏡。

※追蹤南極光及藍眼淚之活動需視乎天氣差異，如未能滿足預期，敬請見諒。

ATM8A：2026年4月25日至8月31日生效

縱橫遊 WWPKG

# 與獵犬尋稀世黑松露

品嚐松露午餐

南半球出類拔萃的黑松露產區，由資深松露獵人與獵犬帶領尋找地下鑽石。松露獵犬從少被培養搜索松露，利用狗隻靈敏的嗅覺追蹤松露獨特的氣味，當獵犬發現松露時會不停掘地，餵養員便會從旁掘出松露。細意安排松露午餐，品嚐人稱「餐桌上的鑽石」之美味。

※松露屬天然植物，能否搜尋視乎生長環境或有差異，敬請見諒。



## [比千魯·東海岸自然動物世界]

塔省東海岸半開放式野生動物保護中心。以其豐富的澳洲野生動物而聞名，可以觀賞和親近袋獾(塔斯馬尼亞惡魔)、樹熊、蛇類及鸚鵡等動物。這裡坐擁150英畝(60公頃)自然公園及潟湖，該地區還以其崎嶇的山脈、溫帶雨林、濕地、沙灘和玄武岩懸崖而聞名。



## [巴麗拉灣生蠔養殖場]

品嚐最鮮味的Pacific生蠔，讓每個味蕾都充斥著新鮮甘甜味道，回味無窮！而仿如臉蛋般大的鮑魚更是讓人垂涎三尺！塔斯曼尼亞的野生鮑魚出口量佔全球若25%，大多生長於荷伯特以西，毫無污染、潔淨清純的南太平洋海域。



世界上最細小藍企鵝

# 塔省玩樂

## 【夜觀小企鵝回巢】



黃昏時分在塔斯曼尼亞東海岸觀賞世界上最細小的小藍企鵝(神仙企鵝)，牠們僅高 30CM，圓滾滾的身形走起路來左搖右擺，狀甚有趣。每到黃昏，覓食後的企鵝們聯群結隊現身灘上，牠們浩浩蕩蕩回家，成就企鵝回巢之奇景，將唯美絕色深深烙在眾人眼裡。

※為免嚇怕小企鵝，回巢期間禁止使用閃光燈拍照，安心享受眼前的MAGIC MOMENT！  
※需視乎天氣差異，如未能滿足預期，敬請見諒。



### 6大即捕野生品嚐 + 暢飲紅白啤酒 塔斯曼尼亞海鮮遊船之旅

乘特製船出海尋找即開即食新鮮生蠔，專人下水捕獲鮑魚、海膽等。6大即捕野生品嚐：野生鮑魚、海膽、岩龍蝦、生蠔、三文魚及魷魚；更可暢飲紅白啤酒搭配當地葡萄酒、蘋果酒或有機果汁，新鮮又豐富的海鮮大餐。



### 擁抱大自然 · 3000隻綿羊農莊 (觀賞剪羊毛 + 品嚐澳式BBQ) 柯林佳農場 CURRING FARM

柯林佳農場已有超過180年歷史，自1828年已於塔省經營，原本300公頃的農莊改建成生態農莊。擁有約3,000隻羊，生產肉類和羊毛供應到世界各地。細意安排觀看剪羊毛、牧羊犬趕羊表演及品嚐農莊BBQ午餐。





## 【酒杯灣瞭望台 WINEGLASS BAY】

漫遊全球十大美麗海灣 登上瞭望台欣賞極致美景

位於菲瑟涅國家公園內的酒杯灣瞭望台名列世界十大海灣之一，弧度彷彿就像酒杯圓滑，恍如天公放下的酒杯，令人陶醉在景觀之中，頗有「醉翁之意不在酒，在乎山水之間」的意境。登上瞭望台，湛藍的水質只是遠眺已叫人沉醉。

**溫馨提示**  
請穿著舒適的服裝及方便行走的鞋子（登山鞋或運動鞋）、使用遠足杖等。由於山區的天氣變化無常，請準備好外套及雨具。



## 【鴿湖】寫意欣賞塔省著名世界自然遺產

於搖籃山國家公園可欣賞整個區域被冰何時期侵蝕後的地理風貌，仿如置身仙境。穿過樹林漫步鴿湖湖畔，沿途可發現冷溫帶雨林植物、野生鳥類，甚至澳洲獨有動物。感到自己遠離了現代生活，心境不自覺平靜下來。



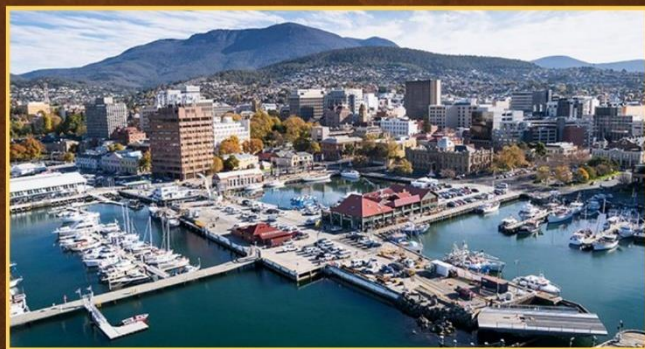
## 【卡德奈特峽谷】世上最長450米登山吊索 2人1車(搭乘約10分鐘)

SOUTH ESK RIVER劃開了激流峽谷，切割成峭壁，河岸的南側是岩壁，北岸則是蒼綠的樹林，交映成壯麗的景色。欣賞峽谷美景之餘，也能走走吊橋、或乘坐世界上最長(近300公尺)的登山吊索，從高處俯瞰峽谷全景，更是別有一番風味。



## 【莎菲鎮】可欣賞陳奕迅曾即席繪製壁畫

莎菲鎮原來是依賴農業存活的小鎮，當地人為了讓觀光客駐足，突發奇想開始在戶外的牆面，描繪以莎菲鎮歷史為主題的壁畫，那時有超過60幅畫，都在描述著當地豐富的歷史和美麗的自然風光，那些壁畫在城市建築物的牆壁隨處可見。



## 【荷伯特】澳洲第2古老的城市

荷伯特(Hobart)是澳洲塔斯曼尼亞島的首府，也是澳洲第2古老的城市。這座城市完美融合了迷人的殖民歷史、世界級的藝術景觀以及令人驚嘆的自然風光。



JOSEF CHROMY  
TASMANIA



### 【酒莊佳餚】 約瑟卓羅米酒莊 JOSEF CHROMY TASMANIA

莊園風景如詩如畫，擁有古色古香的舊英式花園，周圍環繞著樹齡一百年的老橡樹，可俯瞰風景如畫的湖面、酒莊及葡萄園。每一道菜式都以精煉的手法將當地食材的味道提煉出來，別有風味。葡萄酒的香氣在空氣中飄蕩，與菜肴的芬芳交織在一起，在這片寧靜的莊園中，時間彷彿被凝固，讓人得以逃離喧囂，盡情享受這與世無爭的片刻。



### 朗塞斯頓知名西式晚餐

### CATARACT ON PATERSON



使用自家後院種植的永續農產品創造現代西式菜餚

CATARACT ON PATERSON 是一家位於澳洲塔斯曼尼亞朗塞斯頓的知名餐廳。它以獨特的用餐體驗和強調塔斯曼尼亞本地食材而聞名。餐廳致力於推廣塔斯曼尼亞的優質農產品，肉類(牛羊)採購自當地的農場，海鮮則來自東海岸。CATARACT ON PATERSON 曾被評為塔斯曼尼亞最佳休閒餐廳(BEST CASUAL DINING RESTAURANT)，得到眾多食客認可。



### 荷伯特港口西式晚餐

### MURES UPPER DECK



餐廳內可以欣賞海並安排景品嚐各式地道海陸滋味

MURES UPPER DECK 是一家荷伯特人氣的海鮮餐廳，因塔斯曼尼亞的高級海鮮及葡萄酒而享譽國際，並緊鄰海邊，坐在餐廳內可以望住海景品嚐各式地道海陸滋味，讓人胃口大增。

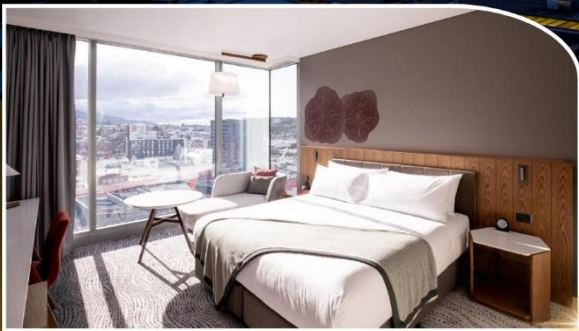


★★★★★

連泊3晚·洲際5星 房間約300尺

## CROWNE PLAZA HOBART HOTEL

CROWNE PLAZA HOBART HOTEL位於荷伯特市中心利物浦街，距離荷伯特的主要購物區非常近。步行到伊麗莎白街購物中心大約只需5分鐘；客房配備淋浴用品、電動窗簾、免費WIFI、環境照明等先進的技術設備，酒店提供豐富自助早餐，另設有完善健身室，可以盡情享受酒店內的優質設施與服務。



## 罕有入住·比千魯沿海宿泊

房間約300尺

## DIAMOND ISLAND RESORT

位於澳洲塔斯馬尼亞東岸的Diamond Island Resort, Bicheno，是一處結合自然美景與野生動物體驗的海濱度假勝地。度假村緊鄰潔白沙灘，擁有私人海灘通道，讓旅客可隨時漫步於海風輕拂的海岸線上，欣賞壯麗的海景。

※如遇比千魯酒店滿室，將改為入住聖海倫ST HELEN 或鄰近城鎮，並改為另一天前往塔省沿海LOW HEAD區欣賞企鵝回巢。



diamond island  
RESORT  
\* Since 1888 \*

<p>DAY1</p> 	<p><b>香港 經</b> (機程約 9.5 小時) <b>墨爾本或悉尼</b> (機程約 2 小時) <b>荷伯特</b></p> <p>Hong Kong ✈ Melbourne / Sydney ✈ Hobart</p>	
<p>DAY2</p>	<p>~ 🍷 * <b>【BARILLA BAY FARM 巴麗拉灣生蠔農場】</b> 專人導覽+品嚐 6 隻新鮮太平洋生蠔<b>[包門票]</b>                  導覽約 30 分鐘講解如何利用塔斯馬尼亞純淨海水來培育高品質的太平洋生蠔🍷                  3 大亮點：介紹蠔苗養殖方式、海岸觀察養殖區、即開即食 6 隻新鮮太平洋生蠔</p> <p>~ 🍷 * <b>【TAS LIVE ABALONE 塔省鮑魚工房】</b> 專人導覽+試食新鮮鮑魚<b>[包門票]</b>                  導覽約 30 分鐘講解塔省 2 大著名黑邊及綠邊鮑魚(BLACKLIP &amp; GREENLIP ABALONE)🍷                  3 大亮點：介紹鮑魚養殖方式、試食即煮新鮮鮑魚、可即場購買鮮鮑及加工產品</p> <p>  早餐 航機上   午餐 航機上   晚餐 🍷 MURES UPPER DECK 海景餐廳西式料理                  Hobart ~ Barilla Bay Oyster Farm ~ Tas Live abalone</p>	<p><b>連泊 3 晚</b></p> <p>【荷伯特】                  CROWNE PLAZA                  HOBART                  /                  MOVENPICK HOBART                  /                  HOTEL GRAND                  CHANCELLOR</p>
<p>DAY3</p> 	<p>荷伯特 ~ 🦞 * <b>SEAFOOD SEDUCTION 塔斯曼尼亞海鮮誘惑遊船</b><b>[包門票]</b> (船程約 6 小時)  <b>包括 6 大塔省海鮮：野生鮑魚、海膽、岩龍蝦、生蠔、三文魚及魷魚</b> 由專人下水捕獲最新鮮的野生鮑魚和海膽，加上龍蝦、貝類海產及其他海鮮，再配以塔斯曼尼亞不同美酒、芝士、麵包、水果佐佳餚，食盡新鮮豐富的海鮮大餐🍷。*由於當地條例規定，每船安排 2 位工作人員及限員 12 位乘客，領隊將有機會分船出發。</p> <p>~ 💧 <b>大自然的璀璨奇觀【尋找藍眼淚夜光藻】</b> (活動約 1 小時)                  由一種名為夜光藻的浮游生物引起。當這些微小的生物受到擾動時，會發出藍色的螢光。細意安排晚上約 20:00 專車出發約 20 分鐘車程前往勞德代爾海灘 LAUDERDALE BEACH，在留時間約內可輕輕拍打水面激發夜光藻發出夢幻般的藍色螢光及拍照留念。這些微小的生物在黑暗中閃爍，宛如星河灑落人間，讓您沉浸在這場絕美的自然奇蹟中。</p> <p>※溫馨提示：晚上環境較為漆黑及氣溫較低，請帶備保暖衣服及穿著舒適鞋靴；在黑暗中行走請小心腳下的路面，避免受傷，建議帶備望遠鏡及使用紅光手電筒，以減少對夜間環境的干擾；藍眼淚乃天然現象，未能確保能夠觀賞，敬請見諒。可選擇放棄行程於酒店休息。</p> <p>  早餐 酒店內   午餐 即捕即食海鮮遊船 6 款海鮮🍷   晚餐 西式 COURSE                  Hobart ~ Tasmania Seafood Seduction Cruise ~ Lauderdale Beach</p>	<p>↑ 指定日字提升 5 星</p> <p>THE TASMAN                  LUXURY                  COLLECTION                  BY MARRIOTT</p>
<p>DAY4</p> 	<p>荷伯特 ~ * <b>擁抱大自然 3000 隻綿羊 CURRINGA FARM 農莊導覽 + BBQ 輕食</b><b>[包門票]</b> 歷史超 180 年，擁有 750 英畝的農場及 3 千隻綿羊，面積相等於 560 個足球場。包括觀賞專業剪羊毛師的技術；牧羊犬如何驅趕羊群🍷</p> <p>~ 🌌 * <b>【專人帶領+專屬遊覽船】追蹤粉紅極光</b> <b>[包門票 &amp; 貼心安排熱飲小食]</b> (活動約 2 小時) 專船約 20:00 啟航，駛向南部遠離城市光害的漆黑夜空。可在戶外甲板或室內溫暖舒適船艙仰望滿天星辰與極光，感受震撼的自然景象。特別安排天文專家沿途以雷射筆細心解說星空觀測奧秘及等待夢幻粉紅極光。船上貼心提供熱飲與小食，可在觀賞星空與極光的同時，倍感溫暖與愜意🍷。*溫馨提示：晚上氣溫較低，請帶備保暖衣服及穿著舒適鞋靴。建議帶備相機及三腳架，穩定拍攝望遠鏡，南極光乃天然現象，未能確保能夠觀賞。可選擇放棄項目於酒店休息，相關款項將不予退還。如遇天氣或營運因素未能安排觀光船，將改為前往塔隆龍加海灘追光，並退回相關費用。</p> <p>  早餐 酒店內   午餐 CURRINGA FARM 農莊 BBQ 輕食🍷   晚餐 酒店西式 COURSE                  Hobart ~ Curringa Farm ~ Aurora Cruise</p>	
<p>DAY5</p> 	<p>荷伯特 ~ <b>美國雜誌《OUTSIDE》評為全球十大海灘【菲瑟涅國家公園·酒杯灣瞭望台】</b>                  (需健行來回約 1.5 小時) 沿著步道從高處俯瞰，這個海灣的形狀像一個倒置的酒杯，因其獨特的形狀而得名。白色的沙灘和藍色的海水形成了鮮明的對比，海天一色的天然美景盡收眼底。*溫馨提示：建議穿著輕便的行裝及舒適鞋靴，如有需要亦可自備行山仗，以方便上落斜坡及約 220 級樓梯登上酒杯灣瞭望台。~❤️<b>安排入住·塔省東岸絕美小鎮【比千魯】</b> 擁有理想的自然環境，這裡的海岸線提供了安全的棲息地，讓企鵝可以在夜間上岸，躲避天敵</p> <p>~ * 🐧 <b>夜觀比千魯小企鵝回巢</b><b>[包門票]</b> 約 20:30 開始，活動約 1 小時，帶您近距離觀賞在沙灘邊出沒的小藍企鵝。牠們是全球最小的企鵝品種，身高僅約 30 公分，背部閃耀亮藍色。每到夜晚，牠們便會在海域覓食後登岸回巢，場面十分珍貴。為了保護這些稀有動物，當地嚴禁一般遊客進入海灘，唯有透過 導賞團才能安全而近距離地欣賞牠們的身影，深刻感受大自然的奇妙與奧秘🍷</p> <p>  早餐 酒店內   午餐 SEALIFE BICHENO 西式午餐   晚餐 酒店西式 COURSE                  Hobart ~ Wineglass Bay ~ Bicheno ~ Penguin Tour</p>	<p>【比千魯】                  DIAMOND ISLAND                  /BEACHFRONT                  【聖海倫】                  ST HELEN                  PANORAMA                  ↑ 4 月 25 日出發提升                  米芝蓮推介                  菲欣納國家公園                  FREYCINET LODGE                  ONE ROOM CABIN 獨                  立小木屋                  ※如遇比千魯酒店滿室，將                  改為入住聖海倫 ST HELEN                  或鄰近城鎮，並改為另一天                  前往塔省沿海 LOW HEAD                  區欣賞企鵝回巢。</p>

## DAY6



比千魯 ~\* 探訪澳洲獨有小惡魔【東海岸自然動物世界】[包門票] 3大必看：塔斯曼尼亞惡魔、袋熊、澳洲駝鳥「塔斯馬尼亞惡魔」的袋獾，是極具象徵性的瀕危動物，袋熊因圓滾滾、毛茸茸的可愛外表，深受人們喜愛。除此之外，亦有許多的野生動物值得一看②

~🍷 榮獲澳洲美食指南 (AGFG) 評選為十大精品酒莊之一【JOSEF CHROMY WINES】

品嚐西式料理+餐酒。坐落在風景如畫的鄉村，四周環繞著葡萄園和湖泊，景色如詩如畫②

~\* 世界上最長的單跨纜車之一【卡德奈特峽谷纜車】[2人1車] 纜車共長 457 公尺約乘坐 10 分鐘，其可以從高空俯瞰壯麗的卡德奈特峽谷景色和河流美景② ~省塔第二大城市【朗塞斯頓】

早餐 酒店內/當地餐廳

午餐 🍷 JOSEF CHROMY 約瑟卓羅米酒莊午餐配餐酒②

晚餐 西式 COURSE

Bicheno ~ East Coast Nature ~ Josef Chromy Winery ~ Cataract Gorge Chairlift ~ Launceston

連泊 2 晚

【朗塞斯頓】  
HOTEL GRAND  
CHANCELLOR  
/  
MANTRA CHARLES  
/  
BEST WESTERN  
LAUNCESTON

## DAY7



朗塞斯頓 ~\* 🐕【TRUFFLE FARM 獵犬尋找黑松露之旅】獵犬表演、松露午餐[包門票]

全程約 2 小時，由專業訓練的獵犬帶領您尋找隱藏在地下的珍貴黑松露，敏銳的嗅覺和靈活的動作讓人驚嘆不已。不僅能看到獵犬與人之間的默契合作，還能感受現場切開新鮮松露的濃郁香氣。以及品嚐新鮮松露午餐，亦可選購農場的松露制品②

~世界文化遺產【搖籃山國家公園·鴿湖】❤️ 細心安排來回穿梭巴士往返停車處至鴿湖，單程約 20 分鐘。

鴿湖的名字形象地描述了湖泊的寧靜和優雅。湖水清澈見底，四周環繞著壯麗的山脈和古老的熱帶雨林，景色如詩如畫。這裡的地形是古代冰河的遺產，擁有獨特的冰斗湖地貌，讓人驚嘆不已。

※溫馨提示：搖籃山海拔較高，山上溫度低，請準備外套或預寒衣物。

~打卡必到·陳奕迅手繪畫【莎菲壁畫小鎮】SHEFFIELD 因為其獨特的壁畫藝術所以聞名。小鎮擁有超過 200 壁畫，每幅壁畫都講述著不同的故事，香港著名歌手陳奕迅(EASON CHAN)曾受邀到此親手壁畫，他的創作為小鎮增添了更多的藝術魅力，吸引了眾多遊客前來觀賞

早餐 酒店內

午餐 西式松露午餐②

晚餐 🍷 CATERACT ON PATTERSON 餐廳  
西式 COURSE

Launceston ~ Truffle Farm ~ Cradle Mountain (Dove Lake) ~ Sheffield

## DAY8



朗塞斯頓 ✈️ 墨爾本或悉尼 ✈️ (機程約 9.5 小時) 香港

早餐 酒店內

午餐 航機上

Launceston ✈️ Melbourne / Sydney ✈️ Hong Kong

🍷 澳洲美食指南餐廳 (AGFG)

牌照號碼:350217 ATM8A-1TX2026 製表日期:10APR2026

## 【朗塞斯頓入·荷伯特返港】

(備註 2-15, 20-34)

酒店 (備註 1, 16-19)

## DAY1



香港 ✈️ (機程約 9.5 小時) 經悉尼或墨爾本 ✈️ (機程約 2 小時) 朗塞斯頓

Hong Kong → Melbourne / Sydney → Launceston



## DAY2



省塔第二大城市【朗塞斯頓】~\* 世界上最長的單跨纜車之一【卡德奈特峽谷纜車】[2人1車] 纜車共長 457 公尺約乘坐 10 分鐘，其可以從高空俯瞰壯麗的卡德奈特峽谷景色和河流美景Ⓜ

| 早餐 航機上

| 午餐 航機上

| 晚餐 西式 COURSE

Launceston ~ Cataract Gorge

## DAY3



朗塞斯頓 ~\* 🐾【TRUFFLE FARM 獵犬尋找黑松露之旅】獵犬表演、松露午餐[包門票]

全程約 2 小時，由專業訓練的獵犬帶領您尋找隱藏在地下的珍貴黑松露，敏銳的嗅覺和靈活的動作讓人驚嘆不已。不僅能看到獵犬與人之間的默契合作，還能感受現場切開新鮮松露的濃郁香氣。以及品嚐新鮮松露午餐，亦可選購農場的松露制品Ⓜ

~世界文化遺產【搖籃山國家公園·鴿湖】❤️ 細心安排來回乘坐巴士往返停車處至鴿湖，單程約 20 分鐘。鴿湖的名字形象地描述了湖泊的寧靜和優雅。湖水清澈見底，四周環繞著壯麗的山脈和古老的熱帶雨林，景色如詩如畫。這裡的地形是古代冰河的遺產，擁有獨特的冰斗湖地貌，讓人驚嘆不已。

※溫馨提示：搖籃山海拔較高，山上溫度低，請準備外套或預寒衣物。

~打卡必到·陳奕迅手繪畫【莎菲壁畫小鎮】SHEFFIELD 因為其獨特的壁畫藝術所以聞名。小鎮擁有超過 200 壁畫，每幅壁畫都講述著不同的故事，香港著名歌手陳奕迅(EASON CHAN)曾受邀到此親手壁畫，他的創作為小鎮增添了更多的藝術魅力，吸引了眾多遊客前來觀賞

| 早餐 酒店內

| 午餐 西式松露午餐(備註 15)

| 晚餐 🍽️ CATERACT ON PATTERSON 餐廳  
西式 COURSE

Launceston ~ Truffle Farm ~ Sheffield ~ Cradle Mountain (Dove Lake)

## DAY4



朗塞斯頓 ~👨🍳 榮獲澳洲美食指南 (AGFG) 評選為十大精品酒莊之一【JOSEF CHROMY WINES】品嚐西式料理+餐酒。坐落在風景如畫的鄉村，四周環繞著葡萄園和湖泊，景色如詩如畫Ⓜ

~\* 探訪澳洲獨有小惡魔【東海岸自然動物世界】[包門票] 3 大必看：塔斯曼尼亞惡魔、袋熊、澳洲駝鳥「塔斯馬尼亞惡魔」的袋獾，是極具象徵性的瀕危動物，袋熊因圓滾滾、毛茸茸的可愛外表，深受人們喜愛。除此之外，亦有許多的野生動物值得一看Ⓜ ~❤️ 安排入住·塔省東岸絕美小鎮【比千魯】擁有理想的自然環境，這裡的海岸線提供了安全的棲息地，讓企鵝可以在夜間上岸，躲避天敵 ~\* 🐧 夜觀比千魯小企鵝回巢[包門票] 約 20:30 開始，活動約 1 小時，帶您近距離觀賞在沙灘邊出沒的小藍企鵝。牠們是全球最小的企鵝品種，身高僅約 30 公分，背部閃耀亮藍色。每到夜晚，牠們便會在海域覓食後登岸回巢，場面十分珍貴。為了保護這些稀有動物，當地嚴禁一般遊客進入海灘，唯有透過 導賞團才能安全而近距離地欣賞牠們的身影，深刻感受大自然的奇妙與奧秘Ⓜ

| 早餐 酒店內

| 午餐 🍽️ JOSEF CHROMY 約瑟卓羅米酒莊午餐配餐酒Ⓜ

| 晚餐 酒店西式 COURSE

Launceston) ~ Josef Chromy Wine ~East coast Natureworld~ Bicheno ~ Penguin Tour

連泊 2 晚

【朗塞斯頓】  
HOTEL GRAND  
CHANCELLOR  
/  
MANTRA CHARLES  
/  
BEST WESTERN  
LAUNCESTON

【比千魯】  
DIAMOND ISLAND  
/  
BEACHFRONT  
BICHENO  
/  
【聖海倫】  
ST HELEN  
PANORAM 日 A

↑ 4月25日出發提升  
米芝蓮推介  
菲欣納國家公園  
FREYCINET LODGE  
ONE ROOM CABIN  
獨立小木屋

※如遇比千魯酒店滿室，將  
改為入住聖海倫 ST HELEN  
或鄰近城鎮，並改為另一天  
前往塔省沿海 LOW HEAD  
區欣賞企鵝回巢。

## DAY5



## 比千魯 ~美國雜誌《OUTSIDE》評為全球十大海灘【菲瑟涅國家公園·酒杯灣瞭望台】

(需健行來回約 1.5 小時) 沿著步道從高處俯瞰, 這個海灣的形狀像一個倒置的酒杯, 因其獨特的形狀而得名。白色的沙灘和藍色的海水形成了鮮明的對比, 海天一色的天然美景盡收眼底 ※溫馨提示: 建議穿著輕便的衣裝及舒適鞋靴, 如有需要亦可自備行山仗, 以方便上落斜坡及約 220 級樓梯登上酒杯灣瞭望台。

~ 🍷 \* 【BARILLA BAY FARM 巴麗拉灣生蠔農場】專人導覽+品嚐 6 隻新鮮太平洋生蠔[包門票] 導覽約 30 分鐘講解如何利用塔斯馬尼亞純淨海水來培育高品質的太平洋生蠔

3 大亮點: 介紹蠔苗養殖方式、海岸觀察養殖區、即開即食 6 隻新鮮太平洋生蠔

~ 🍷 \* 【TAS LIVE ABALONE 塔省鮑魚工房】專人導覽+試食新鮮鮑魚[包門票] 導覽約 30 分鐘講解塔省 2 大著名黑邊及綠邊鮑魚(BLACKLIP & GREENLIP ABALONE)

3 大亮點: 介紹鮑魚養殖方式、試食即煮新鮮鮑魚、可即場購買鮮鮑及加工產品

~ 🌌 \* 【專人帶領+專屬遊覽船】追蹤粉紅極光 [包門票 & 貼心安排熱飲小食] (活動約 2 小時) 專船約 20:00 啟航, 駛向南部遠離城市光害的漆黑夜空。可在戶外甲板或室內溫暖舒適船艙仰望滿天星辰與極光, 感受震撼的自然景象。特別安排天文專家沿途以雷射筆細心解說星空觀測奧秘及等待夢幻粉紅極光。船上貼心提供熱飲與小食, 可在觀賞星空與極光的同時, 倍感溫暖與愜意。 ※溫馨提示: 晚上氣溫較低, 請帶備保暖衣服及穿著舒適鞋靴。建議帶備相機及三腳架, 穩定拍攝遠鏡, 南極光乃天然現象, 未能確保能夠觀賞。可選擇放棄項目於酒店休息, 相關款項將不予退還。如遇天氣或營運因素未能安排觀光船, 將改為前往塔隆龍加海灘追光, 並退回相關費用。 ~荷伯特

早餐 酒店內/當地餐廳

午餐 SEALIFE BICHENO 西式午餐

晚餐 🍷 MURES UPPER DECK 海景餐廳

Bicheno ~ Wineglass Bay ~ Barilla Bay Oyster Farm ~ Tas Live Abalone ~ Hobart

## DAY6



荷伯特 ~ \* 擁抱大自然 3000 隻綿羊 CURRINGA FARM 農莊導覽 + BBQ 輕食[包門票] 歷史超 180 年, 擁有 750 英畝的農場及 3 千隻綿羊, 面積相等於 560 個足球場。包括觀賞專業剪羊毛師的技術; 牧羊犬如何驅趕羊群

~ 💧 大自然的璀璨奇觀【尋找藍眼淚夜光藻】(活動約 1 小時) 由一種名為夜光藻的浮游生物引起。當這些微小的生物受到擾動時, 會發出藍色的螢光。細意安排晚上約 20:00 專車出發約 20 分鐘車程前往勞德代爾海灘 LAUDERDALE BEACH, 在留時間約內可輕輕拍打水面激發夜光藻發出夢幻般的藍色螢光及拍照留念。這些微小的生物在黑暗中閃爍, 宛如星河灑落人間, 讓您沉浸在這場絕美的自然奇蹟中

※溫馨提示: 晚上環境較為漆黑及氣溫較低, 請帶備保暖衣服及穿著舒適鞋靴; 在黑暗中行走請小心腳下的路面, 避免受傷, 建議帶備望遠鏡及使用紅光手電筒, 以減少對夜間環境的干擾; 藍眼淚乃天然現象, 未能確保能夠觀賞, 敬請見諒。可選擇放棄行程於酒店休息。

早餐 酒店內

午餐 CURRING FARM 農莊輕食BBQ

晚餐 酒店西式 COURSE

Hobart ~ Curringa Farm ~ Lauderdale Beach

連泊 3 晚

【荷伯特】  
CROWNE PLAZA  
HOBART  
/  
MOVENPICK HOBART  
/  
HOTEL GRAND  
CHANCELLOR  
↑ 指定日子提升 5 星  
THE TASMAN  
LUXURY  
COLLECTION  
BY MARRIOTT

## DAY7



荷伯特 ~ 🍷 \* SEAFOOD SEDUCTION 塔斯曼尼亞海鮮誘惑遊船[包門票] (船程約 6 小時)

包括 6 大塔省海鮮: 野生鮑魚、海膽、岩龍蝦、生蠔、三文魚及魷魚 由專人下水捕獲最新鮮的野生鮑魚和海膽, 加上龍蝦、貝類海產及其他海鮮, 再配以塔斯曼尼亞不同美酒、芝士、麵包、水果佐佳餚, 食盡新鮮豐富的海鮮大餐

※由於當地條例規定, 每船安排 2 位工作人員及限員 12 位乘客, 領隊將有機會分船出發。

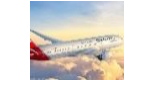
早餐 酒店內

午餐 即捕即食海鮮遊船 6 款海鮮

晚餐 西式 COURSE

Hobart ~ Tasmania Seafood Seduction Cruise

## DAY8



荷伯特 ✈️ (機程約 2 小時) 墨爾本或悉尼 ✈️ (機程約 9.5 小時) 香港

※是日於清晨 4 時出發前往機場。

早餐 酒店早餐盒/酒店內

午餐 航機上

Melbourne / Sydney ✈️ Hong Kong

**澳洲航空 (QF)**

停留費用[Stay Behind]:停留尾站,預計約\$2500-\$5000  
 商務客位[Business Class]:提升商務客位,預計約\$28000-\$25000,不包括內陸機。  
 ※以上費用,最終由航空公司回覆為準。

<b>澳洲航空 (國際段/內陸段) QANTAS</b> <b>捷星航空 (內陸段) Jetstar</b>				
<b>【荷伯特入·朗塞斯頓返港】</b> 航班時間以航空公司最終確認為準				
天數	出發地 / 目的地	航班	起飛時間	抵達時間
1	香港 → 墨爾本/悉尼	QF	19:30-20:00	06:30-08:00+1
2	墨爾本/悉尼 → 荷伯特	QF/JQ	12:15-14:30	13:45-16:00
8	朗塞斯頓 → 墨爾本/悉尼	QF/JQ	07:00-10:00	08:30-11:30
8	墨爾本/悉尼 → 香港	QF	10:00-12:00	16:00-18:00

<b>【朗塞斯頓入·荷伯特返港】</b> 航班時間以航空公司最終確認為準				
天數	出發地 / 目的地	航班	起飛時間	抵達時間
1	香港 → 悉尼/墨爾本	QF	19:30	06:55
2	悉尼/墨爾本 → 朗塞斯頓	QF/JQ/ VA	14:10	16:00
8	荷伯特 → 墨爾本	QF/JQ	06:15	07:40
8	墨爾本/悉尼 → 香港	QF	11:05	17:35

**【溫馨提示】**

- 如出發前感到身體不適,敬請出發前徵詢家庭醫生意見是否適合外遊,以免在旅途中未能獲得適當治療而影響旅程
- 建議證件有效期6個月或以上(回程日期計)
- 當地活動工作人員或公共設施收取之服務費屬建議性質,服務費約澳元\$1-10,請自行考量

**【澳洲】旅遊資訊**

**簽證簡**

- 持香港特區護照、BNO、澳門特區護照:必需辦理簽證
  - 持外國護照:需辦理電子簽證
- ★辦理簽證所需之申請資格、文件、費用及批證期詳



**天氣及時差**

天氣(平均氣溫)

塔斯曼尼亞



5-10月

5~16°C

- \*塔斯曼尼亞比香港快 2/3 小時。
- \*因以上國家佔地廣闊,不同地方溫度差異較大,敬請注意

出發前3-5日即可用QR Code  
 旅團集合資料  
 下載易  
 更方便更快捷·隨時隨地Get!

登記會員,盡享優惠  
 ·積分 分分鐘換  
 ·尊享生日禮遇  
 ·活動最新資訊  
[www.wwpkg.com.hk](http://www.wwpkg.com.hk)

**備註**

- 如因行程表上的酒店滿室,將會安排同級或鄰近城市同級或提升更好之酒店。最終以旅團集合資料/當地安排為準。
- 如未能安排行程表上之餐食,將會安排類同或同等價值之餐食;如未能安排行程表上之景點,將會安排其他景點或退回費用。最終以旅團集合資料/當地安排為準。
- 行程內所列出的時間,包括:設施/景點/餐廳/交通...等等均為預計,一切均以當地實際安排為準。
- 建議購買「縱橫旅安心」旅遊保險,以策萬全,安心出行。
- 所有出入境、簽證、隔離、檢疫、疫苗、行程安排之措施,均以當地及香港政府公佈為準。
- 有關旅行團服務費,請瀏覽網站 [www.wwpkg.com.hk](http://www.wwpkg.com.hk)。
- 團費包括來回經濟客位機票。
- 行程安排及航班資料以旅團集合資料確認為準。航班時間以航空公司最終確認為準,恕不另行通知。行程、膳食內容及住宿如有任何改動,以旅團集合資料/當地接待安排為準。
- 如欲查詢有關澳洲航空公司(QF)之停留細則及內陸機票票價目資料,請與本公司聯絡。如遇內陸航班採用捷星航空(JQ)之聯營航班,機上不提供餐飲/餐食服務。
- 機場稅及燃油附加費將因應出票時外幣對換及當時價格作出調整。如遇兌換率上漲,須補回有關費用之差額。
- 行程中的交通時間以單程點對點的車行時間及以正常情況計算作預計,車程只供參考。
- 如任何景點遇上特別情況而不能入內參觀,行程/景點將改為外觀拍照或以其他景點取替,一切以旅團集合/當地接待安排為準。
- 各園內設施及活動,會因天氣及特殊情況下休館、取消或轉換,以園區內安排為準。
- 行程中各項活動皆按整體需要而設計及安排,參加此等活動時,應遵照服務人員之指引。行程中各項活動均存在一定風險,在參與活動前,應徵詢醫生或相關人士之專業意見;並衡量個人年齡、體格、健康狀況,以及當時天氣環境、內容及設施等風險因素,以決定是否參加。同時須承擔因參與活動而引致的一切責任及後果。
- 所有提出的額外要求,會按容許情況下嘗試,不一定可成功安排。
- 隨團領隊及當地導遊將有機會入住另一酒店,不能與團隊入住同一酒店。
- 酒店 WIFI 上網服務及收費由酒店提供及公佈為準,請退房時支付有關上網費用。
- 如報名時為單人或單數組合,需繳付單人房附加費。
- 宣傳物資顯示之價格是成人佔半間房。
- 如遇【卡德奈特峽谷索道】滿席、維修或其他營運因素未能前往,將改為外觀拍照。
- 如遇【東海岸自然動物世界】滿席、維修或其他營運因素未能前往,將改為前往【波諾野動物世界】,最終未能安排將取消行程。
- 如遇【Josef Chromy 約瑟卓羅米酒莊】滿席、維修或其他營運因素未能前往,將安排其他餐廳用餐。
- 【夜觀神仙企鵝回巢】企鵝回巢之數目或情況乃自然現象,如未能滿足期望,敬請見諒;如遇天氣惡劣導致未能前往,將取消行程。
- 【Seafood Seduction 海鮮船】由於當地條例規定,每船上會安排 2 位工作人員及限員 12 位乘客,領隊將有機會分船隻出發。如遇滿席、維修或其他營運因素未能乘坐,將改為【Tasmanian Wild Seafood Adventure 海鮮船】。
- 如遇【Curringa Farm 農場】如遇滿席、維修或其他營運因素未能前往,將會安排其他農場代替,並於出發前通知。農場各項表演及活動,一切以當天農場安排為準。
- 如遇【Truffle Farm】滿席、維修或其他營運因素未能安排,將改為前往其他農場。如最終未能安排松露農場,將安排退回相關費用,並於出發前通知。
- 巴厘灣蠔場及鮑魚工房逢星期日及公眾假期休息,如遇抵達日關閉將改為行程第四天前往 及 第二天前往【波諾瀨臨野動物世界】。
- 南極光屬天然現象並因天氣及環境而有所差異,未能保證觀賞。如觀光船因營運因素未能安排將改為前往【塔隆龍加海灘】,並退回每位\$1000。
- 如遇內陸航班 16:00 後抵達,第二天行程將改為第四 及 第五天分批進行。
- 第 26 名起需待後加松露農場午餐確認,如最終未能確認將安排場內享用輕便午餐盒及;需待後加 SS 海鮮船確認,如最終未能確認,將與團隊分開乘坐 TASMANIA WILDLIFE 海鮮船,如最終未能安排將退回每位\$2000 於荷伯特市內自由活動,並於晚餐後回合團。
- 旅遊車安排:團員 12 位旅客或以下,將採用 21 座的小型旅遊巴士。
- 如出發當天或之前宣佈取消航班,根據旅遊業監管局(旅監局)發出的指令,持牌旅行代理商如因「迫不得已理由取消外遊旅行團」,處理退款時可徵收退票費,及本公司訂列收取之每位手續費。手續費。是不能退回的成本/當地接待公司扣除的費用及不多於每位成人團費的金額。
- 行程內的時間描述只供參考之用,一切以當地安排為準。或許會因服務供應商不定時更改營業時間、職員人為輸入錯誤、當地實際交通狀況及不同環境因素下或許有所不同。
- 行程、膳食、住宿、交通安排或會有次序上的調動。
- 行程上的一切圖片只供參考,一切以當地實物/實況為準。

**♥ 縱橫旅安心就是不一樣的旅遊保障,讓您玩得更稱心!**

為了令您享有更完善的旅遊保障,報名時須購買「縱橫旅安心保險」[基本計劃] (出示有效全年旅遊保險證明除外)

為您獻上不一樣的旅遊保障,包括:(細則受條款約束)

- 特設「家庭計劃」,受保子女數目不限
- 受保人因患病而須取消行程,都可以得到保障(上限 30000 元)
- 延長保障最長至離港前 3 小時及回港後 3 小時止
- 保障旅程中之消閒活動,包括熱氣球、跳傘、滑雪、水肺潛水等
- 保障因恐怖襲擊而引致之「個人意外」及「醫療費用」等索償

如投保【環球尊尚計劃】於紅色旅遊警示下,更可獲得取消或縮短行程之額外保障。

(指定團隊除外,請瀏覽 <https://www.wwpkg.com.hk/info/travel-insurance>) 「縱橫旅安心」由安達保險有限公司 CHUBB 承保

**CHUBB**

