

# 台灣 TAIWAN

[溫泉美景] 台北·基隆·北投春天溫泉房內**美人湯**+酒店日式定食·  
象山自然步道·士林官邸賞花·自然奇觀 [和平島地質公園]·  
夢幻蔚藍 [忘憂谷濱海步道]·米芝蓮老山東牛肉麵·鳳梨酥 DIY·  
2晚台北型格酒店 [1+2 宿泊] 全程只搬 1 次 [絕無自費加遊]

漁港海鮮料理·基隆廟口夜市地道小食·一天自由活動想去邊自己話事·  
安排入住西門町 PAPA WHALE / 鄰近捷運之酒店出入方便·伴手禮專賣店

2026年3月1日至5月31日出發



## 大自然的美好

### 自然奇觀【和平島地質公園】



全球日出景點之一，島上地形因為受到長期的風化侵蝕與浪濤衝擊，因此形成了蕈狀石、豆腐岩、海蝕洞與海蝕平台等奇特的地質景觀。

### 夢幻蔚藍【忘憂谷濱海步道】



是位於八斗子和長潭里間的一個V型山谷，綠草如茵、起伏有致，近看八斗子漁港，遠望海中的基隆嶼。置身其中叫人忘卻所有「憂」煩！

## 百看不厭的景緻

### 台北市區美景【象山自然步道】



步道全長 1450 米，全程約需 1 小時 40 分。因外形似象頭而得名，因自然環境生物、鳥類種類繁多，使得整座山如同一座天然生態樂園般。

## 不可抗拒的好味道

### 必試米芝蓮推薦【老山東牛肉麵】

遵照古法，新鮮、手工製作：從手擀麵、揉麵只加鹽和水，慢慢擀薄，入口有嚼勁，更容易吸飽湯汁。至於湯頭，是每天以牛骨加上蔥、薑、蒜慢慢熬煮，標榜絕不加入人工香料。



### 地道小食【基隆廟口夜市】

將近 200 個攤位，美食琳瑯滿目，品項五花八門，如營養三明治、鼎邊趖、泡泡冰、天一香肉羹、一口香腸、滷肉飯等美食。香氣也一直撲鼻而來，說是美食天堂真的實至名歸！



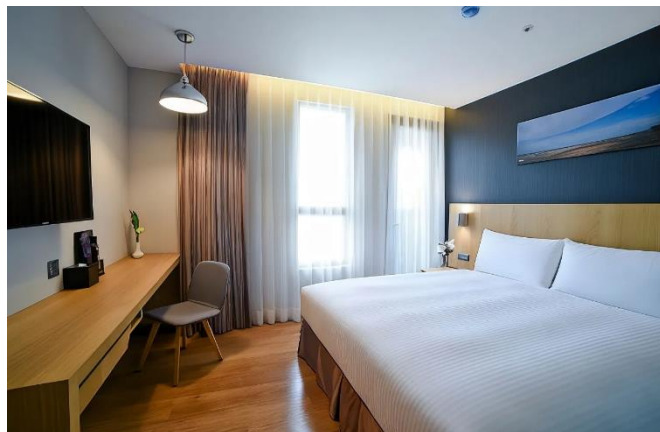
## 嚴選宿泊

### 北投春天溫泉酒店(房內私人溫泉)



供應純淨優質的白磺原湯。設有 9 種露天風呂，包括石板浴、超音波浴、氣泡浴、浮浴、親子戲水池等等，可一享泡湯樂趣(請自備泳衣、泳帽)。房間皆有私人溫泉，隨時享受美人湯。晚上品嚐獨立組別日式定食。

### 2 晚【台北型格酒店】



【中山區雲富大飯店】/  
【新莊驛德世紀酒店】/  
【松山區艾捷天麗大飯店】

【台北來回】	早餐 備註 2	午餐 備註 2	晚餐 備註 2	酒店 備註 1,9,10
<p><b>DAY 1</b></p> <p>香港 ✈️ 台北 - 象山自然步道(位在信義區, 距離台北最近的健行步道, 擁有絕佳的視野可俯瞰台北101及信義商圈美景。) 備註19 -</p> <p>🔥北投春天溫泉酒店享用溫泉設施(請自備泳衣、泳帽)(位於陽明山國家公園山麓, 坐擁北投最大戶外親子露天風呂的溫泉度假飯店, 因鄰近北投溫泉白磺泉出口, 酒店供應純淨優質的白磺原湯, 讓人在春天揮別都市喧囂, 一享泡湯樂趣。) 備註16,17,18</p>		✈️	酒店內 日式定食	<p>【北投】 春天溫泉酒店 (房內私人溫泉) 備註 17</p>
<p><b>DAY 2</b></p> <p>靈芝展示中心(邵族是日月潭畔之少數民族, 擁有得天獨厚的天然資源, 產品原料取之於純淨無污染之天然環境, 鑑草本之菁英、凜天地之靈氣, 吸收日月精華孕育而成之。可自由選購其特產靈芝、蜂王漿。約 60 分鐘。) -</p> <p>*和平島地質公園(因受強烈海蝕作用, 以海蝕景觀聞名, 「豆腐岩」、「薑狀石」、「柱狀玄武岩」、「海蝕平臺」等, 成為北部最受歡迎的自然教室。) -</p> <p>忘憂谷濱海步道(位於八斗子和長潭里間的一個 V 型山谷, 整個谷地綠草如茵、起伏有致, 近看八斗子漁港、遠望海中的基隆嶼, 還可拾階而下。置身其中叫人「忘」卻所有「憂」煩!) 備註 19 - 茶藝館(品嚐純淨、自然的健康好茶, 可自由選購台灣第一名的健康養生好茶。約 60 分鐘。) -</p> <p>基隆廟口夜市(夜市裡有許多超過 60 年歷史的美味小吃, 款式多變的營養三明治、香氣四溢的吳家鼎邊銼、滑嫩鮮甜的天一香肉羹順、清涼解渴的泡泡冰等等, 每次吃了都覺得幸福滿滿。) 備註 15</p>	酒店內	漁港 海鮮料理	基隆廟口 夜市 自費選擇 喜愛膳食	<p>2 晚【台北】 中山區雲富大飯店 或 新莊驛德世紀酒店 或 松山區艾捷天麗大飯店 或同級</p>
<p><b>DAY 3</b></p> <p>全日自由活動 (可乘捷運到四四南村 x 簡單市集、24年超人氣新富町文化市場、公館商圈參觀眷村小社區寶藏巖國際藝術村、全台最美北投圖書館、紀州庵文學森林、華山1914文化創意產業園區、信義商圈、美麗華商圈、剝皮寮歷史街區、松山文化創意園區、幾米月亮公車、林安泰古厝的植物園玫瑰園迷宮、大院子文藝畫廊及餐廳。)</p>	酒店內	自費選擇 喜愛膳食		
<p><b>DAY 4</b></p> <p>珍珠養殖中心(真珠被喻為七寶之一, 有安神明目的作用, 可自由選購相關產品。約 60 分鐘。) - 士林官邸花園(台北市第一座生態公園, 因為總統居住於此的關係, 附近嚴禁改建及新建, 使得官邸公園能維持原有的自然景觀。) 備註 12 - 貔貅展覽廳(華人歷史上代代相承的風水吉祥物, 將為大家分享哪些吉祥物可以帶來好運氣! 親臨現場體驗經由專業的老師為您分析, 讓您可自由選購個人專屬的開運吉祥物。約 60 分鐘) - 鳳梨酥 DIY(每人 2 件)(由專業的糕點師傅指導您製作鳳梨酥, 體驗手作的樂趣和成就感。) - 伴手禮專賣店(可自由選購並試食綠豆糕、鳳梨酥、3Q 總統餅、綠豆糕、紐約芝士條等台灣地道糕餅, 多樣化的選擇滿足不同需求, 都能帶來滿足味蕾的愉悅時刻。約 60 分鐘。) -</p> <p>桃園機場 ✈️ 香港</p>	酒店內	米芝蓮推薦 老山東 牛肉麵	✈️	

## 【台北來回】



※ 起飛及回程時間, 最終以航空公司決定為準。備註 6

香港/台北 起飛約: 08:00 - 19:00

台北/香港 起飛約: 12:00 - 22:00

## ■ 備註

1. 如未能入住行程表上之酒店，將會安排同級或提升更好之酒店。最終以旅團集合資料/當地安排為準。
2. 如未能安排行程表上之餐食，將會安排類同或同等價值之餐食；如未能安排行程表上之景點，將會安排其他景點或退回費用。最終以旅團集合資料/當地安排為準。
3. 設施/景點/餐廳之營業時間及價格僅供參考，請以官方公布資訊為準。
4. 報名時建議購買「縱橫旅安心保險」「環球基本/環球尊尚計劃」，更享有全面旅遊保障。
5. 報名時必須提供合適及有效之旅遊證件：香港、澳門特區護照。  
\*\*赴台前需自行準備「入台證」(即臨時停留許可)。港澳居民透過網上申請赴台的「入台證」，須遵循列印規定，必須以 A4 白紙「黑白/彩色列印」滿版輸出，否則或有機會被拒絕入境。所有出入境、簽證、隔離、檢疫、疫苗，均以當地及香港特區政府公佈為準。
6. 團費包括來回經濟客位機票。航班時間以航空公司最終確認為準，恕不另行通知。✳團體機票不設停留改期返港。
7. 行程安排及航班資料以旅團集合資料為準。遊覽行程、膳食內容及住宿次序僅供參考，如有改動最終視乎實際情況及當地安排為準。
8. 行程、膳食、住宿、交通安排，或會因出入境口岸的搭配而產生次序上的調動，不便之處。
9. 如報名時為單人，需繳付單人房附加費；或單數組合(如三人)可要求安排三人房，三人房定義為兩張單人床或一張雙人床，後加一單人沙發床或移動式摺床。一般市區酒店，因面積問題，如單數組合要求三人房，一般是安排大床加床，不能安排雙床房加床。
10. 酒店 WIFI 上網服務及其他由酒店提供之額外付費服務均以酒店公佈為準，請於退房時支付有關收費。
11. 宣傳物資顯示之價格是成人佔半間房的。
12. 行程上的一切圖片及介紹只供參考，一切以當地實物實況為準。自然景觀的資料只供參考，實際視乎現場環境而定。
13. 如遇團隊人數不足 15 人，本公司有權不派領隊全程隨團，將會另作通知。否則就會安排持牌領隊全程隨團。
14. 為確保消費者權益，「責任細則及有關注意事項」及「私隱政策」可於報名表背頁或於網站 ([www.wpkg.com.hk](http://www.wpkg.com.hk)) 下載。
15. 夜市一般安排停留 1.5 小時，並有車送回酒店。如不跟車返回酒店，請提前向導遊/領隊說明，避免出現誤會。
16. 如有泳池、水上樂園、溫泉、SPA 區域，須自備泳裝應用。參與各項水上活動前，應衡量個人身體狀況以及天氣和水面情況，以評估應否參與並遵照一切安全守則，以保障自身安全。
17. 如北投春水溫泉滿房，將安排入住北投水美溫泉會館或同級溫泉酒店。
18. 溫泉設施開放情況及時間，以當地為準，如未符合個人期望。
19. 如因天氣因素無法安排象山自然步道，將改為台北 101 購物中心+四四南村，而忘憂谷濱海步道將改往基隆東岸廣場+中正公園。
20. 行程內的時間描述只供參考之用，一切以當地安排為準。或許會因服務供應商不定時更改營業時間，職員人為輸入錯誤，當地實際交通狀況及不同環境因素下或許有所不同，敬請見諒。



牌照號碼:350217 TPF4XPA(MAR-MAY)-ITX2026 製表日期: 23 DEC 2025

## ♥ 縱橫旅安心就是不一樣的旅遊保障，讓您玩得更稱心!

為了令您享有更完善的旅遊保障，報名時須購買「縱橫旅安心保險」[基本計劃] (出示有效全年旅遊保險證明除外)

為您獻上不一樣的旅遊保障，包括：(細則受條款約束)

· 特設「家庭計劃」，受保子女數目不限

· 受保人因患病而須取消行程，都可以得到保障(上限 30000 元)

· 延長保障最長至離港前 3 小時及回港後 3 小時止

· 保障旅程中之消閒活動，包括熱氣球、跳傘、滑雪、水肺潛水等

· 保障因恐怖襲擊而引致之「個人意外」及「醫療費用」等索償

如投保【環球尊尚計劃】更能於紅色旅遊警示下，更可獲得取消或縮短行程之額外保障。

(指定團隊除外，請瀏覽 <https://www.wpkg.com.hk/info/travel-insurance>) 「縱橫旅安心」由安達保險有限公司 CHUBB 承保

