

5天 TPG5

縱橫遊WWPKG

台灣環島 TAIWAN

[環島精華] 高雄嘉義 · 台中台北 · 阿里山小火車+神木群棧道 · 輕軌車打卡龍貓隧道 · 漫遊日月潭 · 日系療愈 [檜意森活村] · 十分老街放天燈 · 勝興車站 [舊山線鐵道自行車] 縱貫線美景 · 潮牌匯聚 [三井 LaLaport] · 打狗霸火鍋 · 1晚私人溫泉

住宿嘉義+南投+台中市+台北順道暢遊不走回頭路 · 阿里山漫步 [姊妹潭+神木群棧道] · 芬多精森林浴 · 向山遊客中心 · 駁二藝術特區 · 西門町商圈 · 嘉義文化路 · 金品小籠包

2026年6月1日至9月30日出發



環島精華
高雄嘉義 5天
1晚私人溫泉

舊山線鐵道自行車 · 阿里山小火車 · 十分放天燈

縱橫遊
www.wwpkg.com.hk

立即網上報名!
隨時隨地, 更方便更快捷
全球400+航空公司 · 30萬+酒店 · 1000+目的地

更快捷 · 更方便 · 更全面 電話報名中心
34430880
— 東南亞團 · 中國團 按2字

西部縱貫線最高點「勝興車站」· 舊山線鐵道自行車

興建於西元 1906 年，至今已有百餘年的歷史，站內設施有許多日治時代的設備。為西部縱貫鐵路中最險峻、自然景觀最特殊的一段。



舊山線鐵道自行車(A 路線：勝興車站→南斷橋秘境)



「高雄輕軌車」哈瑪星站至聯合醫院站，途經打卡龍貓隧道

是結合環保、時尚與科技的現代化路面電車，以 5 節車廂編組，主打全線無架空線、低碳環保，提供無障礙且舒適的乘車體驗，車廂內部採平面無階梯、全景窗等，目標成為高雄水岸城市的新地標。



「阿里山小火車」神木站→阿里山站

是世界級登山鐵路，原為日治時期為運輸木材而建，現已轉型為熱門觀光列車，以其獨特的窄軌、Z 字形爬坡（之字形）、Ω 形（馬蹄形）彎道和蒸氣火車技術聞名，串聯了嘉義至阿里山沿線的熱門景點。

隨拍美景

姊妹潭神話

相傳是因追求愛情不果的兩位原住民姊妹的殉情處

神木群棧道

全程以高架方式搭建，沿線共可欣賞 36 棵紅檜巨木，宛如穿梭在巨人腳下，體會阿里山檜木林的雄偉風貌。





日月潭風景區

是全台最大的淡水湖泊，海拔高 748 公尺，面積 116 平方公里，全潭以拉魯島(光華島)為界，南形如月弧，北形如日輪，所以改名為『日月潭』，潭面景像萬千，為出色的天然大湖。

向山遊客中心

緊鄰日月潭，設有多媒體影音播放室、常設展等，不僅提供休憩的地方，也可以深入了解在地特色的產業、農特產。這棟絕美的清水模建築，處處都是拍照的好地點。

台派舊時光體驗

【十分老街·包放天燈(4人1燈)】

街上開著各色店舖，有雜貨店、禮品店或小吃店等，充滿著閒情逸致，總有種說不出的平靜感，能讓人從都市的繁忙中抽離，享受一個美好的時光。

【檜意森活村】

園區搭建的林業日式宿舍為重點，現轉換為特色商店與展覽空間，讓旅客更了解檜意森活村過去與現在的各種點滴，穿梭於不同的日式檜木建築中。



美食別錯過

【嘉義文化路夜市】

長達四、五百公尺的【嘉義文化路】白天為車道，晚上則成為夜市，道路兩旁佈滿美味可口的小吃店，從店面到攤販各有特色。

在地人推薦：「黃毛丫頭」東山鴨頭專賣店、阿娥豆花、有利脆皮豬、雞肉飯

【西門町商圈】

有許多著名的地標，像是 IG 打卡景點的彩虹地景、擁有 100 多年歷史的西門紅樓等；還有多樣美食聚集在此。

美食推薦：阿宗麵線、老天祿滷味、幸福堂、程味珍、永和豆漿

【打狗霸火鍋】、【阿里山風味餐】、【小籠包】

品嚐各特色地道美食。

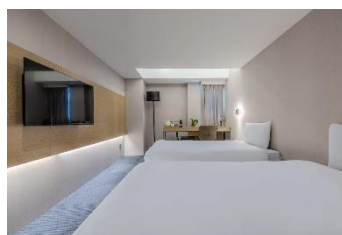
優質宿泊



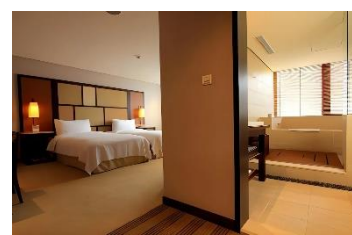
【嘉義】
仁義湖岸大酒店



【南投 日月潭】
承萬尊爵渡假酒店



【台中】
橙居台中



【台北 房內私人溫泉】
水美溫泉會館

【高雄入台北走】或【台北入高雄走】 備註 8

		早餐 備註 2	午餐 備註 2	晚餐 備註 2	酒店 備註 1,10,11
DAY 1	<p>香港 ✈️ 高雄 - 駁二藝術特區(前身為高雄港倉庫,直至2000年才重新開發成藝術特區。現今為當地人、旅客都喜愛的景點。)-</p> <p> *高雄輕軌車(哈瑪星站至聯合醫院站,途經打卡龍貓隧道)(沿途紅欖仁樹交織成拱形綠廊,宛如宮崎駿動畫場景。) 備註19 -</p> <p>檜意森活村(有台灣小京都之稱,是全台最大日式建築群,並於2005年成為市定古蹟及歷史建築。村內設有文創市集及簡約食店,讓大家在最輕鬆的氛圍下漫遊。)- 嘉義 - 嘉義文化路夜市(長達四、五百公尺的文化路,白天為車道,晚上則成為夜市,道路兩旁佈滿美味可口的小吃店,雞肉飯、香腸、粿仔湯、羅山米糕等小吃或特產,令人垂涎。)備註16</p>			<p>嘉義夜市 自費選擇 喜愛膳食</p>	<p>【嘉義】 東方明珠國際大飯店 或 仁義湖岸大酒店 或同級</p>
DAY 2	<p>*阿里山國家風景區(阿里山地區四面高山環繞,氣候涼爽,海拔高度起伏變化大,形成極具多變性的森林美景。)- 姊妹潭神話(相傳是因追求愛情不果的兩位原住民姊妹的殉情處。)- 神木群棧道(阿里山必看風景之一,目前已進展到「第二代」了,38棵參天古樹不能錯過。)-</p> <p> *特別安排搭乘「阿里山小火車·神木站/阿里山站」 備註 18(世界三大登山鐵路之一。)-  走入檜木原始森林·體驗芬多精森林浴</p>	酒店內	阿里山風味餐	酒店內	<p>【南投 日月潭】 牛耳藝術渡假酒店 或 承萬尊爵渡假酒店 或同級</p>
DAY 3	<p>日月潭風景區(全台灣最大的天然內陸湖泊,海拔高 760 公尺,「雙潭秋月」更為台灣早期的八景之一。)- 【可自費】日月潭乘船遊湖+ 特色午餐(約 3 小時,NT\$1400/大小同價,飽覽日月潭湖光山色和品嚐當地特色午餐。如不參與可在日月潭一帶自由活動)備註 20 - 原住民土產中心(邵族是日月潭畔之少數民族,擁有得天獨厚的天然資源,產品原料取之於純淨無污染之天然環境,鑑草本之菁英、凜天地之靈氣,吸收日月精華孕育而成之。可自由選購其特產靈芝、蜂王漿。約 60 分鐘。)- 向山遊客中心(設計以環抱日月潭為意象,以融入原有地景為中心思想。兩棟建築屋頂由低到高配置,可利用屋頂斜坡或是大跨距的半開放空間眺望日月潭。)- 茶藝館(品嚐純淨、自然的健康好茶,可自由選購台灣第一名的健康養生好茶。約 60 分鐘。)- 台中三井 LaLaport(大型一站式日系商場,大量世界名牌及美食料理一應俱全。)</p>	酒店內	日月潭 自費選擇 喜愛膳食	LaLaport 自費選擇 喜愛膳食	<p>【台中】 橙居台中 或 米樂商旅 或 星漾商旅 或同級</p>
DAY 4	<p>*西部縱貫線最高點「勝興車站」(興建於西元 1906 年,至今已有百餘年的歷史,站內設施有許多日治時代的設備。為西部縱貫鐵路中最險峻、自然景觀最特殊的一段。)-  舊山線鐵道自行車(A 路線:勝興車站→南斷橋秘境)(苗栗三義將停駛的舊山線鐵道活化再利用的低碳觀光活動,搭乘電動輔助的四人座鐵道自行車,沿著鐵軌欣賞歷史古蹟與自然美景。)備註 17 - 伴手禮專賣店(可自由選購並試食綠豆糕、鳳梨酥、3Q 總統餅、綠豆糕、紐約芝士條等台灣地道糕餅,多樣化的選擇滿足不同需求,都能帶來滿足味蕾的愉悅時刻。約 60 分鐘。)- 西門町商圈(台北市最熱鬧的觀光景點,集購物、娛樂、消閒於一身綜合商圈。)備註 16 -  酒店享用房內私人溫泉(每房均設有私人獨立泡湯池,享用溫泉樂。)備註 21</p>	酒店內	客家料理	打狗霸火鍋	<p>【台北 房內私人溫泉】 矽谷溫泉會館 或 水美溫泉會館 或同級</p>
DAY 5	<p>十分老街(為天燈的發源地,堪稱平溪礦業史中開發最早、規模最大的聚落。雖然煤礦已經停採,但老街上的飲食店、天燈工藝品店依舊人潮滿滿,也是國際遊客拜訪台灣必訪之景點。)- *特別安排放天燈(4人1燈)- 珍珠養殖中心(真珠被喻為七寶之一,有安神明目的作用,可自由選購相關產品。約60分鐘。)- 桃園機場 ✈️ 香港</p>	酒店內	金品小籠包		

■ 備註

1. 如未能入住行程表上之酒店，將會安排同級或提升更好之酒店。最終以旅團集合資料/當地安排為準。
2. 如未能安排行程表上之餐食，將會安排類同或同等價值之餐食；如未能安排行程表上之景點，將會安排其他景點或退回費用。
3. 最終以旅團集合資料/當地安排為準。
4. 設施/景點/餐廳之營業時間及價格僅供參考，請以官方公布資訊為準。
5. 報名時建議購買「縱橫旅安心保險」「環球基本/環球尊尚計劃」，更享有全面旅遊保障。
6. 報名時必須提供合適及有效之旅遊證件：香港、澳門特區護照。
**赴台前需自行準備「入台證」(即臨時停留許可)。港澳居民透過網上申請赴台的「入台證」，須遵循新列印規定，必須以 A4 白紙「黑白/彩色列印」滿版輸出，否則或有機會被拒絕入境。所有出入境、簽證、隔離、檢疫、疫苗，均以當地及香港特區政府公佈為準。
7. 團費包括來回經濟客位機票。航班時間以航空公司最終確認為準，恕不另行通知。✳機票不設停留改期返港。
8. 行程安排及航班資料以旅團集合資料為準。遊覽行程、膳食內容及住宿次序僅供參考，如有改動最終視乎實際情況及當地安排為準。
9. 行程、膳食、住宿、交通安排，或會因出入境口岸的搭配而產生次序上的調動，不便之處。
10. 如報名時為單人，需繳付單人房附加費；或單數組合(如三人)可要求安排三人房，三人房定義為兩張單人床或一張雙人床，後加一單人沙發床或移動式摺床。一般市區酒店，因面積問題，如單數組合要求三人房，一般是安排大床加床，不能安排雙床房加床。
11. 酒店 WIFI 上網服務及其他由酒店提供之額外付費服務均以酒店公佈為準，請於退房時支付有關收費。
12. 宣傳物資顯示之價格是成人佔半間房的。
13. 行程上的一切圖片及介紹只供參考，一切以當地實物實況為準。自然景觀的資料只供參考，實際視乎現場環境而定。
14. 如遇團隊人數不足 15 人，本公司有權不派領隊全程隨團，將會另作通知。否則就會安排持牌領隊全程隨團。
15. 為確保消費者權益，「責任細則及有關注意事項」及「私隱政策」可於報名表背頁或於網站 (www.wpkg.com.hk) 下載。
16. 夜市一般安排停留 1.5 小時，並有車送回酒店。如不跟車返回酒店，請提前向導遊/領隊說明，避免出現誤會。
17. 如遇舊山線鐵道自行車 A 路線額滿，將以其他路線替代。如當天所有路線額滿，則改為「花露農場」。
18. 如遇惡劣天氣或定期維修而臨時運休，以致最終無法乘搭纜車/小火車，將會安排其他景點或退回費用。
19. 高雄輕軌車體驗有機會因應當時交通情況而由其他車站進出。
20. 自費活動參加與否請自行決定。
21. 如有泳池、水上樂園、溫泉、SPA 區域，須自備泳裝應用。參與各項水上活動前，應衡量個人身體狀況以及天氣和水面情況，以評估應否參與並遵照一切安全守則，以保障自身安全。
22. 行程內的時間描述只供參考之用，一切以當地安排為準。或許會因服務供應商不定時更改營業時間，職員人為輸入錯誤，當地實際交通狀況及不同環境因素下或許有所不同，敬請見諒。

【高雄入台北走】
【台北入高雄走】



✳ 起飛及回程時間，最終以航空公司決定為準。備註 6,8

香港→高雄/台北 起飛約：08:00/19:00
台北/高雄→香港 起飛約：14:00/22:00



牌照號碼:350217 TPG5(JUN-SEP)-ITX2026 製表日期: 26 MAR 2026

♥ 縱橫旅安心就是不一樣的旅遊保障，讓您玩得更稱心!

為了令您享有更完善的旅遊保障，報名時須購買「縱橫旅安心保險」[基本計劃] (出示有效全年旅遊保險證明除外)

為您獻上不一樣的旅遊保障，包括：(細則受條款約束)

- 特設「家庭計劃」，受保子女數目不限
- 延長保障最長至離港前 3 小時及回港後 3 小時止
- 受保人因患病而須取消行程，都可以得到保障(上限 30000 元)
- 保障旅程中之消閒活動，包括熱氣球、跳傘、滑雪、水肺潛水等
- 保障因恐怖襲擊而引致之「個人意外」及「醫療費用」等索償

如投保【環球尊尚計劃】更能於紅色旅遊警示下，可獲得取消或縮短行程之額外保障。

(指定團隊除外，請瀏覽 <https://www.wpkg.com.hk/info/travel-insurance>) 「縱橫旅安心」由安達保險有限公司 CHUBB 承保

CHUBB

