

泰國親子 THAILAND

[5星親子] 曼谷芭堤雅 · 5大人氣樂園 · 哥倫比亞影業水世界 · 泰版迪士尼[夢幻世界樂園任玩+雪城] · 亞洲最佳海豚表演 · 大城動物園 · 果園採果樂 · 四季水上市場 · 米芝蓮海南雞飯 · 國泰航空 · 全程5星酒店只搬1次 [絕無自費加遊]

超靚機場主題 Shopping mall [Terminal 21] 打卡 · 即買即燒吞武里海鮮及水果市場 · Central Village Outlet · 人氣必逛 [喬德夜市] · 地道美食: 勿洞雞、冬陰功湯

2026年7月1日至8月30日出發





好玩情度爆曬 FUN! 哥倫比亞影業水世界

全球首座以荷里活電影為特色的大型水上主題樂園。
8大電影主題遊樂區，包括《捉鬼敢死隊》、《逃出魔幻記》、《Emoji 大冒險》、《殭屍樂園》、《絕地戰警》、《鬼靈精怪大酒店》、《滑浪奇兵》以及《美食風球》。經典作品和角色化作主題遊樂設施。為你營做嶄新電影體驗，超乎你想像！

萌爆小可愛·大人細路都鐘意 大城動物園/可愛海豚館

接觸可愛的動物，當然越近越好啦 😊
無論係大城動物園/可愛海豚館，都可以近距離見到佢哋。

- 可以親手餵飼萌爆長頸鹿/水豚
- 近距離欣賞可愛海豚與人互動的表演



不能錯過的親子玩樂點 夢幻世界主題公園+雪城 (包任玩票+雪城包保暖衣)

泰國最受歡迎的主題公園之一，以豐富的遊樂設施和精彩的表演而聞名。既可與灰姑娘和其他童話人物見面，在世界七大奇蹟埃菲爾鐵塔等世界地標拍照留念，在雪城裏享受消暑時刻，在室內滑雪場滑雪橇或製作雪天使... 享受各種好玩的遊樂設施，觀看色彩繽紛的世界遊行!!!



泰國日與夜·盡享 shopping+美食 吞武里海鮮及水果市場/四季水上市場/ 喬德夜市/Terminal 21

Terminal 21 以機場航站為設計，每層樓皆以各國風情特色打造，更有真正的飛機加持，位處度假氛圍的芭達雅，佔地面積廣，規模、進駐品牌更勝曼谷館。

吞武里海鮮及水果市場 多個鮮活攤檔，即買即煮新鮮海鮮！

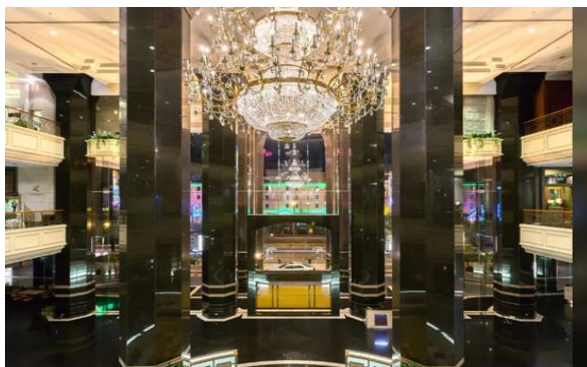
四季水上市場 體驗傳統水上市場購物樂趣！

喬德夜市 人氣夜市超好玩！



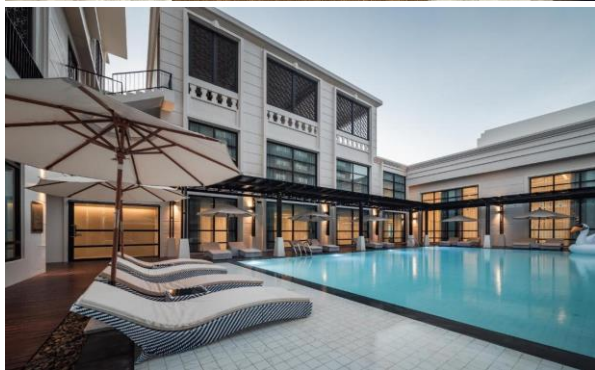
優質宿泊 · 全程 5 星

2 晚曼谷 【Jubilee Prestige Hotel】 (約 430 呎)



酒店位置優越，位於新中央商務區中心，距離 Huay Kwang 地鐵站僅 3 分鐘步程，可輕鬆到達主要購物，餐飲和娛樂區。附近景點包括 Central Plaza Rama 9 及唐人街等。客房精心設計，擁有全市景，更配備舒適床品。既有酒吧。室外泳池及設備齊全的健身中心。為住客帶來非凡住宿體驗。

2 晚芭堤雅 【Mandarin Eastville Pattaya】 (約 400 呎)



酒店位於北芭堤雅，提供 272 間客房，擁有兩座戶外游泳池、花園、桑拿、按摩浴缸和讓小孩放電的兒童遊戲區。距離芭達雅海灘、Terminal 21 航站百貨等知名景點，車程僅需 10-15 分鐘。

【曼谷來回】		早餐 備註 2	午餐 備註 2	晚餐 備註 2	 酒店 備註 1,9,10
DAY 1	<p>香港 ✈️ 曼谷 - 泰國版迪士尼園「*夢幻世界主題公園」(包任玩票)+ ❄️雪城(包保暖衣)(園區設計得宛如一個童話世界,樂園裡有鬼屋和龍捲風,小型動物農場裡面有羊、豬、鳥類等。)</p> <p>- 四面神(是泰國佛教護法神,以「有求必應」聞名。)</p> <p>- BIG C超級廣場(泰國大型連鎖超市,許多常見的超人氣必買伴手禮、零食、日用品通通都買得到。)</p>		✈️	米芝蓮推介 水門街 海南雞飯	<p>2晚【曼谷 5 星級】 Jubilee Prestige (約 430 呎)</p> <p>或</p> <p>Movenpick Hotel Sukhumvit 15 (約 300 呎)</p> <p>或</p> <p>The Grand Fourwings (約 450 呎) 或同級</p>
DAY 2	<p>與可愛動物互動「*大城動物園」(可與多種動物親密接觸,與水豚君深情相望、與兔兔家族互動,還有狐猴、老鷹、貓頭鷹、鸚鵡等等。)</p> <p>- 曼谷人氣夜市「喬德夜市」備註 17 (美食攤位非常多,各式各樣的泰國道地小吃這裡都能看到,還有很多特色商店。)</p>	酒店內	✓	<p>喬德夜市 自費選擇 喜愛膳食 必食推介: 火山排骨 Carzy Shrimp 綜合剉冰</p>	
DAY 3	<p>曼谷 - 吞武里海鮮及水果市場 備註 17 (建於 2022 年,相當於 2 個足球場大小。市場分為熟食區、日常雜貨區,還有生鮮區,可即場購買鮮活交餐廳煮理,讓人大大朵頤。)- (車程約 2 小時)芭堤雅(是一個小漁村,因靠近海邊亦鄰近首都曼谷,地理條件優越,所以泰國政府將這裡發展為一個旅遊勝地。)- *四季水上市場 備註 17 (水上市場分為 6 個部分:商店街、餐廳、划小船或兩棲船、滑索、泰國民俗村、泰國傳統表演。)</p> <p>- 珠寶城(可以看到很多不同種類的珠寶,了解其特質及價值,參觀完可自由選購相關產品,約 60 分鐘。)</p> <p>- 觀賞亞洲最佳海豚表演「*可愛海豚館」(可自費近距離與海豚、海狗合照。)- Terminal 21 購物廣場(以機場概念為設計上軸,18 萬尺大,時尚品牌,美食餐廳應有盡有。)</p>	酒店內	吞武里 海鮮市場 自費選擇 喜愛膳食	Terminal 21 自費選擇 喜愛膳食	<p>2晚【芭堤雅 5 星級】 Mandarin Eastville Pattaya (約 400 呎)</p> <p>或</p> <p>Brighton Grand Hotel (約 350 呎)</p> <p>或</p> <p>Akara Pattaya (約 320 呎) 或同級</p>
DAY 4	<p>*素帕他觀光水果園(包遊園車+摘時令水果+水果及沙律任食 備註 18)(東部最大果園,種植了山竹、紅毛丹、榴槤、火龍果等多款水果。園內有有機溫室菜園、蜂場等可一併參觀。)- 天然乳膠店(泰國是世界上最大的橡膠林產地,天然乳膠原材料多、店內的產品都是使用泰國天然橡膠樹製成,可以認識由橡膠樹製成的產品特別之處,並可自由選購心宜產品,約 60 分鐘。)</p> <p>- 世上第一個 Columbia Pictures 水上主題公園「*哥倫比亞影業水世界」(擁有先進的遊樂設施和新主題景點,將荷里活一些最成功和最受歡迎的電影中的角色帶入遊戲中,包括:Bad Boys、Hotel Transylvania、Jumanji、Ghostbusters 等,是泰國和世界各地遊客的新娛樂目的地。)</p>	酒店內	哥倫比亞 影業水世界 自費選擇 喜愛膳食	勿洞雞+ 冬陰功湯	
DAY 5	<p>金三角蜂園(了解蜂王漿的形成過程,可自由選購養顏美容的蜂王漿花蜜產品,約60分鐘。)- 曼谷 ✈️ 香港</p> <p>**如回程航班為15:30後,將增遊Central Village Outlet</p>	酒店內	✈️		

【曼谷來回】



香港→曼谷 起飛約 08:30-15:00

曼谷→香港 起飛約 14:00-20:00

※ 起飛及回程時間,最終以航空公司決定為準。備註 6

■ 備註

1. 如未能入住行程表上之酒店，將會安排同級或提升更好之酒店。最終以旅團集合資料/當地安排為準。
2. 如未能安排行程表上之餐食，將會安排類同或同等價值之餐食；如未能安排行程表上之景點，將會安排其他景點或退回費用。最終以旅團集合資料/當地安排為準。
3. 設施/景點/餐廳之營業時間及價格僅供參考，請以官方公布資訊為準。
4. 報名時建議購買「縱橫旅安心環球尊尚/基本計劃」，享有全面旅遊保障。
5. 報名時必須提供合適及有效之旅遊證件：香港、澳門特區護照。
6. 團費包括來回經濟客位機票。航班時間以航空公司最終確認為準，恕不另行通知。*團體機票不設停留改期返港。
7. 行程安排及航班資料以旅團集合資料為準。遊覽行程、膳食內容及住宿次序僅供參考，如有改動最終視乎實際情況及當地安排為準。
8. 行程、膳食、住宿、交通安排，或會因出入境口岸的搭配而產生次序上的調動，不便之處。
9. 如報名時為單人，需繳付單人房附加費；或單數組合（如三人）可要求安排三人房，三人房定義為兩張單人床或一張雙人床，後加一單人沙發床或移動式摺床。一般市區酒店，因面積問題，如單數組合要求三人房，一般是安排大床加床，不能安排雙床房加床。
10. 酒店 WIFI 上網服務及其他由酒店提供之額外付費服務均以酒店公佈為準，請於退房時支付有關收費。
11. 宣傳物資顯示之價格是成人佔半間房的。
12. 行程上的一切圖片及介紹只供參考，一切以當地實物實況為準。自然景觀的資料只供參考，實際視乎現場環境而定。
13. 如遇團隊人數不足 15 人，本公司有權不派領隊全程隨團，將會另行通知。否則就會安排持牌領隊全程隨團。
14. 為確保消費者權益，「責任細則及有關注意事項」及「私隱政策」可於報名表背頁或於網站 (www.wpkg.com.hk) 下載。
15. 所有泳池、SPA 區域、水上樂園，須自備泳裝應用。
16. 行程內的時間描述只供參考之用，一切以當地安排為準。或許會因服務供應商不定時更改營業時間，職員人為輸入錯誤，當地實際交通狀況及不同環境因素下或許有所不同，敬請見諒。
17. 市場店舖營業時間各有不同，以現場營業時間為準。
18. 生果及沙律內容會按季節不同而有所改變，以現場提供為準。

牌照號碼:350217 BKK5CH(JUL-AUG)-ITX206 製表日期: 09 AR 2026



♥ 縱橫旅安心就是不一樣的旅遊保障，讓您玩得更稱心!

為了令您享有更完善的旅遊保障，報名時須購買「縱橫旅安心保險」[基本計劃] (出示有效全年旅遊保險證明除外)

為您獻上不一樣的旅遊保障，包括：(細則受條款約束)

- 特設「家庭計劃」，受保子女數目不限
- 受保人因患病而須取消行程，都可以得到保障(上限 30000 元)
- 延長保障最長至離港前 3 小時及回港後 3 小時止
- 保障旅程中之消閒活動，包括熱氣球、跳傘、滑雪、水肺潛水等
- 保障因恐怖襲擊而引致之「個人意外」及「醫療費用」等索償

如投保【環球尊尚計劃】更能於紅色旅遊警示下，更可獲得取消或縮短行程之額外保障。

(指定團隊除外，請瀏覽 <https://www.wpkg.com.hk/info/travel-insurance>) 「縱橫旅安心」由安達保險有限公司 CHUBB 承保。

CHUBB

