

8 天

CSX8HT

縱橫遊WWPKG

湖 南 · 張 家 界 · ZHANGJIAJIE

[高鐵湖南]長沙 · 張家界 · 鳳凰古城 · 郴州 · 最美峽谷金鞭溪 ·
 2 大國家森林公園 [世產張家界+網紅七星山] · 湘西歌舞表演 ·
 亞洲第一東江大壩 · 1520 天空之眼觀景台 · 人間瑤池寶峰湖 ·
 楓林紅了果木烤鴨 · 火宮殿湘菜 [絕無自費加遊及指定購物站]

3 程高鐵省時舒適 · 全包景區交通 · 中國最美小城 [鳳凰古城] · 國家 5A 級小東江霧漫 ·
 天子山風景區 · 高椅嶺丹霞地貌 · 長沙地標 [海信廣場文和友] · 中國最大天然氧吧龍景峽 ·
 原生態苗族村落 · 土族風情園 · 索溪山寨粽香排骨 · 稻香十四城娃娃魚風味

2026 年 3 月 1 日 至 5 月 31 日出發



縱橫遊
www.wwpkg.com.hk

立即網上報名!
 隨時隨地 更方便更快捷
全球400+航空公司 · 30萬+酒店 · 1000+當地專家

更快捷 · 更方便 · 更全面 電話報名中心
34430880
 東南亞團 · 中國團 按2字



世界自然遺產【張家界國家森林公園】

（包百龍天梯+天子山索道）

張家界的核心景區，憑其獨特而驚人的美麗而聞名。搭乘百龍電梯去領略原始生態的奇峯秀林。於袁家界放眼望去全是奇峯異石、翠綠青松，每邁動一步，幽壑間的山峯都會呈現出萬種姿態，神秘和奇瑰。



全新打卡地【七星山國家森林公園】

（包往返索道+景區區間車）

七星山景觀奇特，雄奇峻險，森林覆蓋率高達 87%，負氧離子含量豐富，是原生態的天然氧吧。在海拔 1520 米的山上，可以看到一座由紅色鋼架、透明玻璃打造的「大眼睛」，這就是「天空之眼」。寓意「我要愛你，一生一世」，浪漫的寓意，使之成為情侶告白聖地、旅遊打卡新地標。



瑤池仙境【寶峰湖景區】

（包遊船+景區區間車）

以其秀麗的湖光水色與險峻的山崖古寨，成為武陵源水景風光的代表之作，湖中還有兩座疊翠小島，近岸奇峰屹立，峰回水轉。是山水風景傑作。



世上最美麗的峽谷【金鞭溪】

全長 7.5 公里，因途徑「張家界十大絕景」之一的神鷹護鞭的金鞭岩而得名，金鞭溪沿線是武陵源風景最美的地界，沿途峰巒幽谷，溪水明淨，跌宕多姿。人沿清溪行，勝似畫中游。故被譽為「世界上最美麗的峽谷之一」。



百年水鄉魅力【鳳凰古城】(包景區區間車)

建於 1704 年的鳳凰古城，是湖南十大文化遺產之一，迄今已有 300 多年歷史，被外國作家稱讚為「中國最美麗的小城」，與雲南麗江古城、山西平遙古城齊名，素有「北平遙、南鳳凰」美譽。



美麗丹霞地貌【高椅嶺景區】

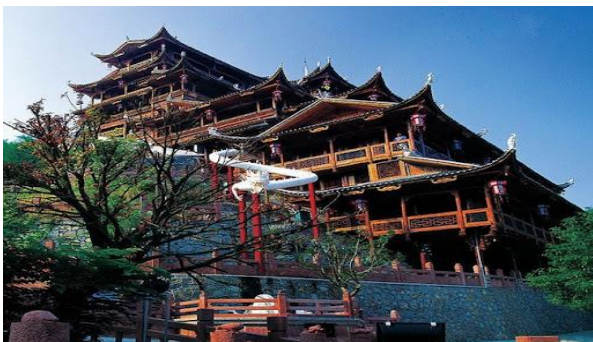
原生態的風景區，以山林為主，風景宜人，山、水、泉、洞、寨、崖俱全，是一塊尚未開發的「丹霞地貌」，其最美的地方就是周邊有碧藍的湖水點綴，紅岩碧水、景觀綺麗迷人。

「丹霞地貌」的定義是一種沉積在內陸盆地的紅色岩層，岩層在千百萬年的地質變化過程中，被水切割侵蝕，形成了紅色山塊群。



國家 5A 級【小東江霧漫】

東江湖融滙山的雋秀、水的神韻於一體，被譽為「人間天上一湖水，萬千景象在其中」。湖水清澈明淨，周邊山巒倒映水中，給人一種寧靜而和諧的感覺。而在 4 月到 10 月更會出現如夢如幻「小東江霧漫」景象，尤如大型水墨丹青畫作。



土家族文化瑰寶【土家風情園】

以湘西的土司城堡為基礎建造而成，置身其中能領略到土家族山寨風貌和民俗風情。其中的「九重天世襲堂」更是精華所在，整座樓房全部用木栓連接，沒有用一顆鐵釘，堪稱土家族建築史上的奇跡。



長沙新地標【海信廣場文和友】

一個融合文化、藝術和美食的創意區域。外表是現代感的高樓大廈，內裏卻是別有洞天，昏暗的燈光下，彷彿回到四十年前，老式傢具、招牌、磚牆、霓虹燈、電器等都很復古，一瞬間回到過去的老長沙。



【楓林紅了餐廳果木烤鴨】

以北京烤鴨為原型改良，選用瘦型鴨，以棗木、梨木等果木烘烤，結合二十餘味天然材料醃制。鴨皮酥脆帶果香，肉質細嫩。



【索溪山寨粽香排骨】

將排骨與糯米用粽葉包裹後蒸煮，排骨酥爛入味，糯米吸收了排骨油脂，糯中帶著勁。成品帶有粽葉的香氣，令人回味。



【稻香十四城娃娃魚風味】

娃娃魚肉口感滑嫩，帶有淡淡的清香，被譽為「水中人參」，含豐富蛋白和膠質，可以不同烹調方法展現多樣化的風味。



【火宮殿湘菜】

長沙百年老字號，以「湘菜第一樓」聞名，提供多樣化的湘菜及傳統小吃。其招牌菜包括長沙臭豆腐、剁椒魚頭和糖油粑粑等。

嚴選宿泊



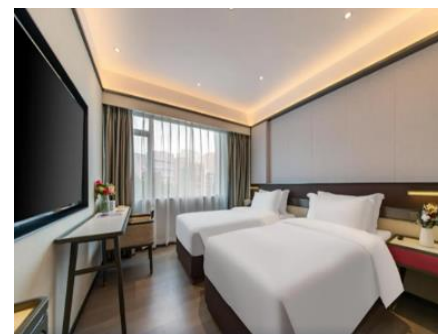
長沙【湘一蔚景溫德姆酒店】
(約 330 呎)



鳳凰古城【鳳凰國賓酒店】
(約 330 呎)



張家界【青和錦江國際酒店】
(約 340 呎)



郴州【府上酒店】
(約 320 呎)

【西九龍高鐵】長沙入郴州走/郴州入長沙走 備註 6,19,20,21,24,25

	早餐 備註 2	午餐 備註 2	晚餐 備註 2	酒店 備註 1,10,11,12,13
DAY 1 香港西九龍站搭乘高鐵前往「長沙」(車程約 3 小時)備註 19,20,21 (中部重要的中心城市,是全國性綜合交通樞紐、首批國家歷史文化名城。) - 網紅打卡新地標「長沙海信廣場超級文和友」(以現代商業廣場打造為一座微型城中城,超現實的設計和場景,打造氣氛奇幻,如同走進令人懷念的長沙市井文化。)- 長沙市最繁華地段「黃興路步行街」(商鋪眾多,品牌齊全。還彙集了全國各地的小吃美食。) DAY 2 中國第一座「*簡牘博物館」(「簡牘」是古代寫有文字的竹片或木片。竹製叫竹簡,木製叫木牘。是紙普及前用來記載的載體。)備註 22 - (車程約 3.5 小時) 張家界(著名的旅遊城市,素有「奇峰三千,秀水八百」的美譽。1992 年獲聯合國教科文組織列入世自然遺產。) - 砂石畫藝術宮殿「*軍聲砂石畫院」(一個砂石畫專題展覽館,以砂石、植物等自然材料為繪畫原料的畫。)- *張家界湘西歌舞秀(大型民俗歌舞表演,體驗湘西文化的獨特魅力。) DAY 3 世界自然遺產「*張家界國家森林公園」(包百龍天梯+天子山索道)備註 18 (百龍天梯是一部戶外玻璃觀光電梯。以 326 米的高度被健力士世界紀錄認定為世界「最高戶外電梯」,同時亦譽為「世界第一梯」。) 2 大必看: 1) 袁家界風景區(四周陡壁懸崖,矗立在武陵山區之中。極目遠眺,武陵千山萬壑霎時奔向眼底。)- 天然觀景台「迷魂臺」(高低粗落的雪峰,千姿百態,令人迷魂。)- 張家界十大絕景「天下第一橋」(袁家界標誌性景點,高度為 300 多米,是世界迄今所發現落差最高的天然石橋。)- 峰牆奇觀(平行而立的數十道石牆,高矮參差氣勢恢宏。)- 殘垣斷壁 2) 天子山風景區(與風景明珠張家界、十里畫廊,構成了一個品字形的風景區。)- 賀龍公園(為紀念賀龍元帥轉戰天子山而建的公園。)- 最有標誌性的景區「西海+御筆峰」(區內最佳景點之一。是張家界風景區標誌,不斷出現在海內外各種媒體和宣傳品上面,堪稱「天下一絕」。) *上下山交通工具的安排須視乎區內人數作適當調配,如天梯上索道落或索道上天梯落。 ❤️ 貼心安排生水果能量補給。 DAY 4 世界上最美麗峽谷「*金鞭溪」(全長 7.5 公里,因途徑「張家界十大絕景」之一的神鷹護鞭的金鞭岩而得名。)- 水繞四門(原名止馬場,因有三條溪水,分別從西、北、南三口流出,然後相匯合流,注入索溪,故稱水繞四門。)- 十里畫廊(長達 5 公里的山谷兩側,畫廊周邊的山石造型與人、動物相似,可發揮想像力去看這些山石。)- 人間瑤池「*寶峰湖景區」(包遊船+景區區間車) 備註 18 (以其秀麗的湖光水色和險峻的山崖古寨,成為武陵源水景風光的代表之作。) *土家風情園(以當地湘西的土司城堡為基礎建造,以木石結構為主,包含土家吊腳樓、擺手堂、巫王宮等代表性建築。) DAY 1 火宮殿 湘菜 包湘菜小吃 券 1 張 【長沙】 湘一蔚景溫德姆酒店 或 隆華國際酒店 或同級 DAY 2 酒店內 楓林紅了餐廳 果木烤鴨 稻香十四城 娃娃魚風味 DAY 3 酒店內 岩耳燉雞 酒店內 【2 晚 張家界】 青和錦江國際酒店 或 京武鉑爾曼酒店 或同級 DAY 4 酒店內 索溪山寨 粽香排骨 蘑菇風味 【張家界】 東嶽鑫悅酒店 或 嘉萊特精選酒店 或同級				

DAY 5	<p>全新網紅打卡地「*七星山國家森林公園」(包往返索道+景區區間車)備註 18 - 張家界新地標、玻璃觀景平臺「*1520 天空之眼」(海拔 1520 米, 意寓「一生一世, 我只愛您」。) - (🌸 3 月至 4 月沿途欣賞油菜花田/桃花林) (車程約 2.5 小時) - *原生態苗族村落(一個具有濃鬱苗族生活氣息的小山寨, 深入苗族部落, 零距離感受苗疆邊城苗族的風土人情。)</p> <p>- 國家 4A 級「鳳凰古城」(由苗族、漢族、土家族等 28 個民族組成, 為典型的少數民族聚居區。湖南十大文化遺產之一。)- 沱江酒吧街(一條經營了數十間酒吧的街道, 當夜幕降臨時, 變得燈火輝煌, 充滿現代感。)</p> <p>- 古城夜景(夜幕降臨, 萬盞花燈同時亮起, 在璀璨的燈光下, 古城夜景猶如一幅如夢如幻的迷人畫卷。)</p>	酒店內	錦上禾 清水雞風味	印象鳳凰 苗家待客宴	【鳳凰古城】 鳳凰國賓酒店 或 鳳鳴天下國際酒店 或同級
DAY 6	<p>*鳳凰古城(包景區區間車)備註 18 - 石板街(城內較繁華的商業街。)</p> <p>- 傳統手工薑糖作坊(薑糖是古城最著名的特產, 是「鎮城三寶」之一。)</p> <p>- 萬民塔(是集中焚毀廢舊字紙的地方。原塔毀壞後, 當地人募捐重修, 因捐款者甚眾, 故名為「萬民塔」。)</p> <p>- 搭乘高鐵前往郴州(車程約 3.5 小時)備註 19,20,21 (讀音「心」, 別稱「福城」。自古被譽為「九仙二佛之地」, 是道教、佛教發展之福地。)</p>	酒店內	隆源山寨 高山流水宴	溪穀莊園 農家菜	【2 晚 郴州】 府上酒店 或 大屋里酒店 或同級
DAY 7	<p>國家 5A 級「*小東江霧漫」備註 15 (雖然是人工湖但是卻有半個洞庭湖那麼大, 素有「湘南洞庭」的美譽。此湖最奇妙的地方就是 4 月到 10 月看霧, 霧氣在微風的撩撥下, 讓人如夢如幻, 猶如登臨仙境一般) - 猴古山瀑布(地勢陡峭瀑布傾瀉而下, 宛若大珠小珠落玉盤, 令人賞心悅目。)</p> <p>- (外觀)東江大壩(中國第一座自行設計建造的雙曲薄殼型拱壩, 以發電為主, 兼有防洪、航運等綜合效益的工程。雄偉壯觀, 為亞洲第一, 世界第二。)- 中國最大天然氧吧「*龍景峽谷」(由四個瀑布群組成, 兩側原始森林成群, 峽谷內空氣負離子含量在每立方釐米 8 萬個以上。)</p> <p>- 國家 4A 級「*高椅嶺景區」(由一座主峰搭配左右兩側如扶手般側峰所築成, 因形狀如太師椅而得名。森林加上水窪點綴、紅色岩石和碧綠湖水相互襯托, 構成了獨特的美景。)</p>	酒店內	東江湖 粵興食堂 湘菜風味	萬家燈火 家常菜	【2 晚 郴州】 府上酒店 或 大屋里酒店 或同級
DAY 8	<p>「郴州」搭乘高鐵返回「香港西九龍站」解散(車程約 2.5 小時) 備註 6,19,20,21</p> <p>*如回程班次為 15:00 後, 將增遊「瓦窯坪&九龍水寨(包遊船)及包午餐」# 🌸 25/2~10/4 期間出發, 增遊「瓦窯坪&九龍水寨(包遊船)及包午餐」改為「桂陽農科所櫻花園賞櫻及包午餐」</p>	酒店內	高鐵上自理		

【西九龍(高鐵二等座)→長沙南 | 郴州西(高鐵二等座)→西九龍】 備註 6,19,20,21,24,25

高鐵二等座可付費升等至一等座/商務座，費用會因應不同站/不同時段或有所不同，請於出發前與我們確認。

去程時間約 09:00 至 18:00 [車程約 3 小時]

回程時間約 08:00 至 20:00 [車程約 2.5 小時]

如未能直車往返，將安排 [國內轉乘]，時間以高鐵公司最終確認為準，不可以此作為退團理由。

集合地點：

西九龍高鐵站 G level 1/2/3號集合處，領隊將於出發前再作確認。

集合時間：

預訂 09:20 或高鐵開車前 2 小時。

**集合地點、時間如有更改，以領隊出發前通知為準。

**高鐵及動車行李規定，每位乘客的行李重量不超過 20KG(成人)/10KG(小童)。搭乘動車行李之長、闊、高度相加不超過 130CM。搭乘高鐵行李之長、闊、高度相加不超過 160CM。

■ 備註

- 如未能入住行程表上之酒店，將會安排同級或提升更好之酒店。最終以旅團集合資料/當地安排為準。
- 如未能安排行程表上之餐食，將會安排類同或同等價值之餐食；如未能安排行程表上之景點，將會安排其他景點或退回費用。最終以旅團集合資料/當地安排為準。
- 設施/景點/餐廳之營業時間及價格僅供參考，請以官方公布資訊為準。
- 報名時必須購買「縱橫旅安心保險」「中國/基本計劃」，更享有全面旅遊保障。
- 報名時必須提供合適及有效之旅遊證件：回鄉証/有效的中國簽證。所有出入境、簽證、隔離、檢疫、疫苗，均以當地及香港特區政府公佈為準。
- 團費包括來回二等客位車票。來回時間以高鐵公司最終確認為準，恕不另行通知。*團體車票不設停留改期返港。
- 行程安排及航班資料以旅行團集合資料為準。遊覽行程、膳食內容及住宿次序僅供參考，如有改動最終視乎實際情況及當地安排為準。
- 行程、膳食、住宿、交通安排，或會因出入境口岸的搭配而產生次序上的調動。
- 門票採用實名購買，報名時必須提供中英文名，回鄉證或旅遊證件(附中國簽證)以作出票之用，如提交資料有錯誤而導致未能出票或需重新購買，需補付有關之費用。
- 部份酒店在未獲有關單位按國家規定的標準正式評級期間，將以「X星標準」標示酒店級數。
- 入住中國境內酒店時，公安機關會透過酒店前台向旅客採集人像信息。
- 如報名時為單人，需繳付單人房附加費；或單數組合(如三人)可要求安排三人房，三人房定義為兩張單人床或一張雙人床，後加一單人沙發床或移動式摺床。一般市區酒店，因面積問題，如單數組合要求三人房，一般是安排大床加床，不能安排雙床房加床。酒店房間面積只供參考，實際以酒店最終提供為準。
- 酒店 WIFI 上網服務及其他由酒店提供之額外付費服務均以酒店公佈為準，請於退房時支付有關收費。
- 宣傳物資顯示之價格是成人佔半間房的。
- 行程上的一切圖片及介紹只供參考，一切以當地實物實況為準。自然景觀的資料只供參考，實際視乎現場環境而定。
- 如遇團隊人數不足 15 人，本公司有權不派領隊全程隨團，將會另行通知。否則就會安排持牌領隊全程隨團。
- 為確保消費者權益，「責任細則及有關注意事項」及「私隱政策」可於報名表背頁或於網站 (www.wwpkg.com.hk) 下載。
- 交通安排及使用次序，均以當地安排為準。旅遊旺季將有機會排隊輪候。如遇天氣或維修等特殊情況，景區內交通停用，將不作另行通知，一切以當地安排為準。
- 如未能直車往返，將安排國內轉乘，時間以高鐵公司最終確認為準，不可以此作為退團理由。高鐵及動車行李規定，每位乘客的行李重量不超過 20KG(成人)/10KG(小童)。搭乘動車行李之長、闊、高度相加不超過 130CM。搭乘高鐵行李之長、闊、高度相加不超過 160CM。
- 高鐵上座位由高鐵公司安排，有機會未能安排同組人士一起入座相連或鄰近座位。
- 座位最終可否提升，出發前確認為準。若提升座位已滿將退回有關費用，唯不可藉此退出。
- 如遇長沙簡牘博物館閉館，將改往遊覽橘子洲頭。
- 行程內的時間描述只供參考之用，一切以當地安排為準。或許會因服務供應商不定時更改營業時間，職員人為輸入錯誤，當地實際交通狀況及不同環境因素下或許有所不同，敬請見諒。
- 成團與否，最終需待出發前 14 至 21 天，港鐵確認高鐵車票後，團隊才能出發。
- 如持有中國鐵路 12306 應用程式的賬戶，於團隊出發前，該系統會自動發出訊息，通知持有人相關高鐵/動車票確認事宜，請不用回覆及操作該訊息。如因個人行為引致高鐵/動車票失效，需自行重新購票。



牌照號碼:350217 CSX8HT (MAR-MAY 2026)-ITX2026 製表日期: 27 MAR 2026

♥縱橫旅安心就是不一樣的旅遊保障，讓您玩得更稱心!

為了令您享有更完善的旅遊保障，報名時須購買「縱橫旅安心保險」[基本計劃] (出示有效全年旅遊保險證明除外)

為您獻上不一樣的旅遊保障，包括：(細則受條款約束)

- 特設「家庭計劃」，受保子女數目不限
- 受保人因患病而須取消行程，都可以得到保障(上限 30000 元)
- 延長保障最長至離港前 3 小時及回港後 3 小時止
- 保障旅程中之消閒活動，包括熱氣球、跳傘、滑雪、水肺潛水等
- 保障因恐怖襲擊而引致之「個人意外」及「醫療費用」等索償

如投保「環球尊尚計劃」更能於紅色旅遊警示下，更可獲得取消或縮短行程之額外保障。

(指定團隊除外，請瀏覽 <https://www.wwpkg.com.hk/info/travel-insurance>) 「縱橫旅安心」由安達保險有限公司 CHUBB 承保

CHUBB

