

泰國 THAILAND

[多玩多 FUN] 曼谷芭堤雅羅勇 · 全程 5 星酒店只搬 1 次 ·
 米芝蓮 1 星泰菜 · 哥倫比亞水世界 · 乘船夜間賞螢 ·
 親親大自然 [綿羊牧場] · 果園任食水果 · 海鮮 BBQ 放題 ·
 2 大人氣水上市場 [丹嫩莎朵+安帕瓦] · 2 日自由活動購物

世界唯一美功鐵道市場 · 泰國地標 [大皇宮&玉佛寺] · 泰拳公園 · 樹中廟
 聖母院百年教堂 · 一人一鍋鮑魚撈飯+花雕雞+大頭蝦+咖喱蟹

2026 年 6 月 1 日 至 9 月 30 日出發





電影主題水上樂園【哥倫比亞影業水世界】 潛入令人興奮的水上游樂設施

擁有最先進的遊樂設施和新主題景點。分為 8 大電影主題遊樂區，包括絕地戰警、鬼靈精怪大酒店、逃出魔幻紀、捉鬼敢死隊、美食風球和喪屍樂園等。結合水上和陸上遊樂設施，打造適合所有年齡層的沉浸式電影體驗。

《捉鬼敢死隊》區域：亞洲首個超自然水滑梯冒險等著您！滑過標誌性的消防站，躲避史萊姆和鬼魂！

《鬼靈精怪大酒店》區域：擁有 9 個滑梯和 100 多個驚險刺激的水景，包括水火箭和巨型水桶，Drac、Mabel、Blobby 和其他鬼靈精怪大酒店的客人將迎接您！

規模最大、保存最好的宮廷建築【大皇宮+玉佛寺】 一窺泰國皇家歷史與宮廷建築藝術的殿堂

曼谷大皇宮與玉佛寺均為 1782 年建造，總面積約 244,000 平方公尺。近幾十年才開放為觀光景點與皇室舉行儀式的場所，金碧輝煌的泰式混歐風建築，讓其成為曼谷必到景點。

提醒你

參觀的穿著是有特殊要求的，以下穿著規定須遵守：

衣著：上衣不可無肩無袖、露肚子、露背，下半身要不可穿著露出大腿與小腿的短褲、短裙等有洞褲，單車裝等緊身衣著都不可以。
鞋子：不可穿拖鞋、夾腳拖或涼鞋。



水果王國【素帕他觀光水果園】 包任食新鮮生果及泰式沙津&遊園車

是泰國東部最大的果園，面積約為 60 萬呎，12 個月都有不同的水果出產。

【瑞士綿羊牧場】近距離接觸可愛小綿羊 感受泰自然的戶外風光，提升開心指數

是全泰國最大規模的存在，除了可以近距離接觸可愛小綿羊、帥氣的山羊和萌爆的草泥馬外，場內更有大草坪、瑞士村莊、小型摩天輪可供參觀打卡！

湄南河夜市

保留舊有倉庫與建築，成為以嘉年華為主題的複合式文創夜市。地標性的大型摩天輪吸引不少人拍照紀念，上千間店舖與多個餐飲品牌，絕對是超強的 shopping 點！

Terminal 21

以機場概念為設計上軸，處處充滿旅遊愉悅的氛圍，讓大家在最放鬆的狀態下揀選心頭好。

2 天全日自由活動

可自由前往喜愛地方，盡情購物。



嚴選美食

米芝蓮一星【Methavalai Sorndaeng】

是曼谷有六十年歷史的老牌泰式料理餐廳，看似簡約卻帶來豐富而有層次的味道。

Amporn 海鮮 BBQ120 分鐘任飲任食

海鮮、肉類、熟食、甜點和無限飲品。

砂鍋鮑魚撈飯+花雕雞+大頭蝦+咖喱蟹



水上市場推薦美食

丹嫩莎朵水上市場：

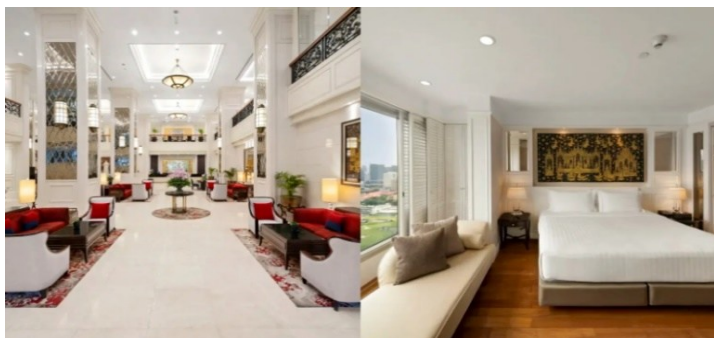
芒果糯米飯、椰子味班戟、船家米粉湯、椰子雪糕、泰式炒河、泰式豬肉飯

安帕瓦水上市場：

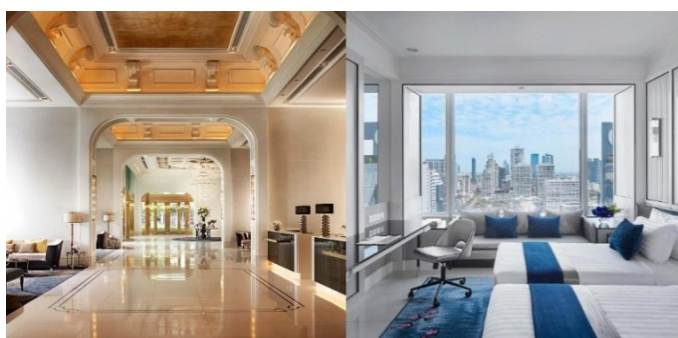
河畔吃即烤海鮮(大頭蝦、尤魚、麵包蟹)

優質住宿 · 全程 5 星只搬 1 次

【曼谷】Grande Centre Point Ratchadamri(約 440 呎)



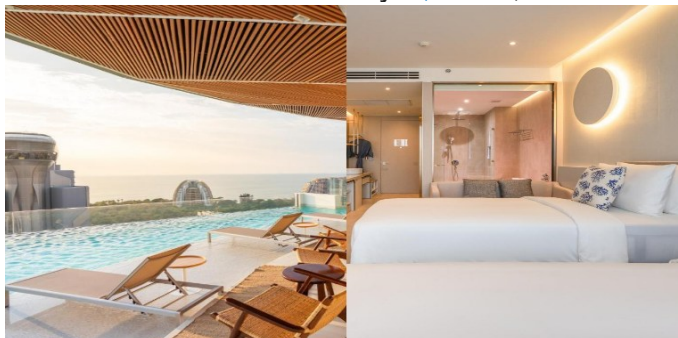
Grande Centerpoint Sukhumvit 55(約 400 呎)



【芭堤雅】Mytt Hotel Pattaya (約 320 呎)



Akara Pattaya (約 380 呎)



【曼谷來回】		早餐 備註 2	午餐 備註 2	晚餐 備註 2	酒店 備註 1,9,10
DAY 1	香港 ✈️ 曼谷 (泰國的首都, 也是東南亞其中一個最大的城市, 是泰國的政治、經濟、貿易、交通、文化、科技、教育和各方面的中心。) - 湄南河夜市 備註 20 (分 10 個倉庫, 除了服飾 NaRaYa/BKK 手袋與精品之外, 美食、餐廳、酒吧也不少, 也有泰拳秀, 有興趣亦可自費乘坐 60 米高全曼谷最高的摩天輪, 俯瞰曼谷夜景及昭披耶河的璀璨海景。)		✈️ 備註 18	1 人 1 鍋 砂鍋 鮑魚撈飯+ 花雕雞+ 大頭蝦+ 咖喱蟹	
DAY 2	全泰最大【丹嫩莎朵水上市場】 備註 20 (有「東方威尼斯」之稱, 全長 35 公里, 有手搖木船在河上水進行傳統的水上交易。) - 美功鐵道市場 備註 20 (火車直接穿越市集中央, 是唯一有火車穿越的市集。) - 聖母院百年教堂 (建於 1860 年。由法國傳教士所建成, 以哥德式建築為主, 教堂中有從法國入口的華麗彩繪玻璃。) - 樹中廟 (十大靈廟之一, 已有 200 多年歷史) - 泰拳公園 (有各式擬真的人形塑像, 展示著一連串的泰拳招式動作。) - 安帕瓦水上市場 備註 20 (河道上不時有小船攤販, 賣著各種美味的泰式傳統海鮮美食、創意 T-shirt、手工藝品、明信片及復古童玩的店家比目皆是。) - *乘船賞螢火蟲 備註 12 (除了兩旁樹上隨處可見的閃亮螢火蟲相伴, 還可順便欣賞河道兩岸美麗的民宿, 以及當地居民最自然的生活型態。)	酒店內	水上市場 自費選擇 喜愛膳食	丹嫩莎朵水上市場推介: 芒果糯米飯、椰子味班戟、 船家米粉湯、椰子雪糕、 泰式炒河、泰式豬肉飯 安帕瓦水上市場推介: 沿著河畔吃即烤海鮮(大頭 蝦、尤魚、麵包蟹)	3 晚【曼谷 5 星】 Grande Centre Point Ratchadamri (約 440 呎) 或 Grande Center Point Sukhumvit 55 (約 400 呎) 或同級
DAY 3	全日自由活動 備註 16 (可自由前往: 寺廟遊、泰菜班或可享用酒店內設施。亦可前往最新地標 One Bangkok 購物廣場、Central World (ZEN 百貨、世貿中心、伊勢丹)、Iconsiam (日本高島屋、Toyota Alive Cafe、室內版水上市場 Sook Siam、Central Embassy。))	酒店內	自費選擇 喜愛膳食		
DAY 4	*大皇宮&玉佛寺 備註 17 (大皇宮建造於 1782 年, 在 18 世紀至 20 世紀中都是泰國國王與皇室的居住地。區內一邊是雄偉壯觀的曼谷皇室建築、另一邊又是金碧輝煌莊嚴無比的佛教聖地。) - 珠寶城 (可以看到很多不同種類的珠寶, 了解其特質及價值, 參觀完可自由選購相關產品, 約 60 分鐘。) - 芭提雅 (是一個小漁村, 因靠近海邊亦鄰近首都曼谷, 地理條件優越, 所以泰國政府將這裡發展為一個旅遊勝地。) - Terminal 21 購物廣場 (以機場概念為設計上軸, 處處充滿旅遊愉悅的氛圍, 讓大家在最放鬆的狀態下揀選心頭好。約 18 萬呎大, 時尚品牌, 餐廳一應俱全。)	酒店內	米之蓮 1 星 Methavalai Sorndaeng 特色泰菜	Terminal 21 自費選擇 喜愛膳食	3 晚【芭提雅 5 星】 Mytt Hotel Pattaya (約 320 呎) 或 Akara Pattaya (約 380 呎) 或 Somerset Pattaya (約 320 呎) 或同級
DAY 5	全日自由活動 備註 16 (可自由前往: 香氛/古法按摩、信不信由你奇趣館、魚翅海鮮餐、人妖歌舞表演、3D 藝術館或可享用酒店內設施。亦可前往皇家花園廣場 (4D 電影院、化妝品店、工藝品店、體育用品店、音像店、美容院、髮廊, 頂樓還有一個很大的 Food Wave。))	酒店內	自費選擇 喜愛膳食		
DAY 6	*素帕他觀光水果園(包遊園車+水果及沙律任食) 備註 21 (東部最大果園, 種植了山竹、紅毛丹、榴槤、火龍果等多款水果。還有有機溫室菜園、蜂場等可一併參觀。) - *瑞士綿羊牧場 (泰國最大, 大量綿羊、山羊及草泥馬等着大家哦!) - 天然乳膠專門店 (泰國是世界上最大的橡膠林產地, 天然乳膠材料多、店內的產品都是使用泰國天然橡膠樹製成, 可以認識由橡膠樹製成的產品特別之處, 並可自由選購心宜產品, 約 60 分鐘。) - *電影主題水上樂園【哥倫比亞影業水世界】 備註 15 (擁有最先進的遊樂設施和新主題景點。分為 8 大電影主題遊樂區, 包括絕地戰警、鬼靈精怪大酒店、逃出魔幻紀、捉鬼敢死隊、美食風球和喪屍樂園等。結合水上和陸上遊樂設施, 打造適合所有年齡層的沉浸式電影體驗)	酒店內	—	Amporn 海鮮 BBQ 120 分鐘 任飲任食	
DAY 7	預留時間享用酒店設施 - 金三角蜂園 (了解蜂王漿的形成過程, 可自由選購養顏美容的蜂王漿花蜜產品, 約 60 分鐘。) 曼谷 ✈️ 香港	酒店內	✈️ 備註 18		

【曼谷來回】



※ 起飛及回程時間, 最終以航空公司決定為準。備註 6

香港/曼谷 起飛約: 08:30 - 23:45

曼谷/香港 起飛約: 11:00 - 01:45(+1)

■ 備註

1. 如未能入住行程表上之酒店，將會安排同級或提升更好之酒店。最終以旅團集合資料/當地安排為準。
2. 如未能安排行程表上之餐食，將會安排類同或同等價值之餐食；如未能安排行程表上之景點，將會安排其他景點或退回費用。最終以旅團集合資料/當地安排為準。
3. 設施/景點/餐廳之營業時間及價格僅供參考，請以官方公布資訊為準。
4. 報名時建議購買「縱橫旅安心環球尊尚/基本計劃」，享有全面旅遊保障。
5. 報名時必須提供合適及有效之旅遊證件：香港、澳門特區護照。
6. 團費包括來回經濟客位機票。航班時間以航空公司最終確認為準，恕不另行通知。✳團體機票不設停留改期返港。
7. 行程安排及航班資料以旅團集合資料為準。遊覽行程、膳食內容及住宿次序僅供參考，如有改動最終視乎實際情況及當地安排為準。
8. 行程、膳食、住宿、交通安排，或會因出入口口岸的搭配而產生次序上的調動，不便之處。
9. 如報名時為單人，需繳付單人房附加費；或單數組合（如三人）可要求安排三人房，三人房定義為兩張單人床或一張雙人床，後加一單人沙發床或移動式摺床。一般市區酒店，因面積問題，如單數組合要求三人房，一般是安排大床加床，不能安排雙床房加床。
10. 酒店 WIFI 上網服務及其他由酒店提供之額外付費服務均以酒店公佈為準，請於退房時支付有關收費。
11. 宣傳物資顯示之價格是成人佔半間房的。
12. 行程上的一切圖片及介紹只供參考，一切以當地實物實況為準。自然景觀的資料只供參考，實際視乎現場環境而定。
13. 如遇團隊人數不足 15 人，本公司有權不派領隊全程隨團，將會另作通知。否則就會安排持牌領隊全程隨團。
14. 為確保消費者權益，「責任細則及有關注意事項」及「私隱政策」可於報名表背頁或於網站 (www.wwpkg.com.hk) 下載。
15. 所有泳池、SPA 區域、水上樂園，須自備泳裝應用。
16. 自費活動參加與否請自行決定。
17. 大皇宮&玉佛寺禁止穿著短褲、拖鞋、夾腳拖、無袖上衣(不可露肩膀)、膝上短裙。
18. 如搭乘大灣區航空，可於航機上自行購買食品享用。
19. 行程內的時間描述只供參考之用，一切以當地安排為準。或許會因服務供應商不定時更改營業時間，職員人為輸入錯誤，當地實際交通狀況及不同環境因素下或許有所不同，敬請見諒。
20. 市場攤位營業時間各有不同，以現場市況為準。
21. 生果及沙律會按季節不同而有所改變，以現場提供為準。

【收費以泰銖計算】泰國團自費活動一覽表

地區	自費項目	簡介	成行人數	活動(約)/ 交通時間(約)	每位收費(收費以泰銖計算)		不參加者安排
					成人	小童	
曼谷 / 芭堤雅	香薰按摩 SPA/ 泰式古法按摩	舒展身心香薰水療。/ **12 歲以下不適用 泰式正宗古法按摩。 **12 歲以下不適用	2	約 2-3 小時/10 分鐘/ 約 2 小時/10 分鐘	\$1600-3500/ \$600		自由活動
	錯覺 3D 藝術館 Art In Paradise	在具有立體效果的畫作前擺姿勢，拍下有趣照片	4	1 小時/10 分鐘	\$300 \$200		自由活動
	人妖歌舞表演	泰國人妖世界聞名，不容錯過。	2	1 小時/10 分鐘	普通位\$800 VIP 位\$1000		自由活動
	魚翅海鮮餐	品嚐泰國特色魚翅美食。	2	1 小時/10 分鐘	\$600-1200		自由活動
	信不信由你奇趣館 (信不信由你奇趣館 + 4D 立體 + 迷宮)	可一次觀賞超過 400 件奇奇怪怪的寶物，如厄瓜多爾的縮小人頭、雙頭貓等。	4	1 小時/10 分鐘	\$800		自由活動



牌照號碼:350217 BKK7(JUN-SEP)ITX2026 製表日期: 05 MAR 2026

♥ 縱橫旅安心就是不一樣的旅遊保障，讓您玩得更稱心!

為了令您享有更完善的旅遊保障，報名時須購買「縱橫旅安心保險」[基本計劃] (出示有效全年旅遊保險證明除外)

為您獻上不一樣的旅遊保障，包括：(細則受條款約束)

- 特設「家庭計劃」，受保子女數目不限
- 受保人因患病而須取消行程，都可以得到保障(上限 30000 元)
- 延長保障最長至離港前 3 小時及回港後 3 小時止
- 保障旅程中之消閒活動，包括熱氣球、跳傘、滑雪、水肺潛水等
- 保障因恐怖襲擊而引致之「個人意外」及「醫療費用」等索償

如投保【環球尊尚計劃】更能於紅色旅遊警示下，更可獲得取消或縮短行程之額外保障。

(指定團隊除外，請瀏覽 <https://www.wwpkg.com.hk/info/travel-insurance>) 「縱橫旅安心」由安達保險有限公司 CHUBB 承保

CHUBB

