

## 直航釜山·釜濟雙城

[濟州地標代表] 世產城山日出峰 · [濟州天涯海角] 涉地可支 ·  
 [與嬾嬾出海] 彩虹帆船遊艇 (海女表演+即捕即食) · 山茶花之丘 ·  
 [釜山人氣] 海濱列車 BLUE LINE PARK · [小王子] 甘川洞文化村

細心安排：一次暢遊 2 大臨海名城 · 絕無自費加遊 · [全程 4 星酒店] 只搬 1 次 ·  
 人氣到訪：濟州泰迪熊博物館 (送泰迪熊每位乙隻) · 釜山青沙埔 [最美鐵道+紅白燈塔] ·  
 美食推介：鮑魚海鮮火鍋 · 長腳蟹特級料理 · 厚切烤肉+活鮑魚 · 滋補人蔘雞



2026年4月20日至6月30日出發



## 重點推介

## 濟州島必訪推介

- [世界自然遺產] 城山日出峰
- [天涯海角] 涉地可支
- [濟州限定] 彩虹帆船遊艇 (與海女出海+即捕即食)
- [花迷必訪] 山茶花之丘

## 釜山必訪推介

- [人氣玩意] 釜山海雲臺 BLUE LINE PARK (包搭乘海岸列車單程)
- [釜山打卡必訪] 小王子甘川洞文化村
- [韓劇最新取景目的地] 白險灘文化壁畫村
- [追蹤韓星腳步] 釜山國際廣場

縱橫遊

www.wwpkg.com.hk



更快捷·更方便·更全面 電話報名中心  
**34430880**  
 東南亞團·中國團 按2字

## 探索 2 大臨海雙城 [釜山、濟州島]

備註 12

### 【濟州地標】世產城山日出峰

#### 濟州島十大美景

海拔高 180 公尺，是 5,000 年前濟州島眾多火山噴發口中罕見地於海中爆發形成的火山體。熔岩與水混合引起火山爆發，熔岩碎成細細的火山灰，堆積在火山噴發口周邊形成圓錐型。原被列為地方紀念物的城山日出峰，於 2000 年 7 月 19 日被指定為天然紀念物，並於 2007 年被正式登錄為世界自然遺產。



### 【與嬬嬬出海】彩虹帆船遊艇

#### 海女表演+即捕即食海鮮刺身

享受亞洲最大的郵輪級巨型風帆遊艇，跟著傳統「海女」一起乘船出海，體驗一下漂洋過海的樂趣。特別安排海女邀請遊客一起享用捕撈回來的海鮮，船上還有提供飲品、茶點和時令水果。登上風帆遊艇，悠然自得地欣賞濟州沿岸的美景與大海共舞。



### 【濟州天涯海角】涉地可支

#### 異國風情的體會

海拔高 180 公尺，是 5,000 年前濟州島眾多火山噴發口中罕見地於海中爆發形成的火山體。熔岩與水混合引起火山爆發，熔岩碎成細細的火山灰，堆積在火山噴發口周邊形成圓錐型。原被列為地方紀念物的城山日出峰，於 2000 年 7 月 19 日被指定為天然紀念物，並於 2007 年被正式登錄為世界自然遺產。



### 【人氣必訪】BLUE LINE PARK

#### 包至 IN 人氣海濱列車

超人氣海岸觀光列車彩色復古車廂+無邊際海岸線海雲臺海岸觀光列車「藍線公園列車 (Blue Line Park)」是韓國釜山最新旅遊旅遊景點之一，在 2020 年 10 月初正式營運，開幕之後迅速火爆全韓國。



### 【釜山地標】甘川洞文化村

#### 見證了釜山歷史之處

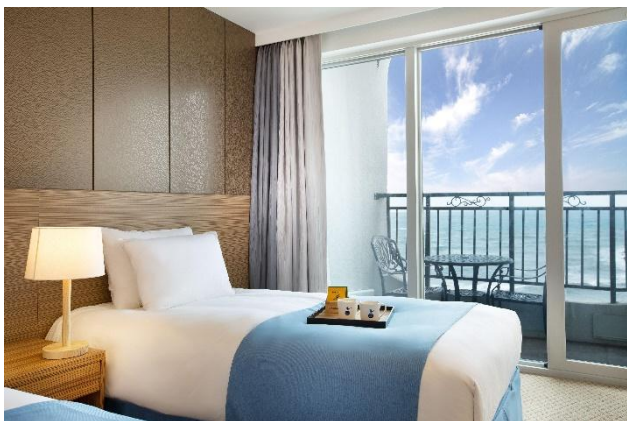
沿著山麓井然有序的階梯式集體住宅，與四通八達、如迷宮一般的小巷，形成甘川文化村獨有的特殊景觀。這裡原本是釜山老舊的山上住宅區，由於城市再生工程的推動，彩繪與可愛的造景為村落增添了藝文氣息，成為一年有 185 萬人次造訪的著名觀光景點。沿著山坡而建，有著可愛蠟筆色的階梯式小房子，還有像迷宮一樣的巷弄，彷彿像童話世界般，更於 2016 年獲得大韓民國空間文化大獎的總統獎。



2+2 宿泊全程 4 星酒店 | 只搬 1 次 備註 12

## 連泊 2 晚濟州 4 星酒店

## Hotel Whistle Lark 濟州



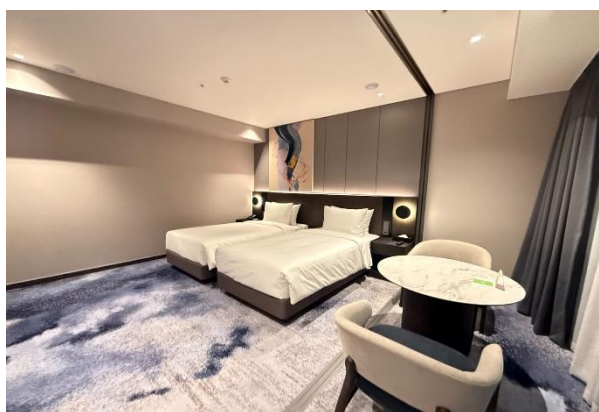
酒店距離著名的龍頭岩有不到 10 分鐘的車程，距離 Samyang Black Sand Beach 海灘有不到 25 分鐘的車程，距離濟州國際機場 15 分鐘的車程。

## Best Western Hotel 濟州



位於新濟州，距離野營五路口(約 300 公尺)。館內設有自助式餐廳、酒吧、宴會設施、商務中心和 24 小時接待櫃檯，另提供全館免費 WiFi。

## 連泊 2 晚釜山 4 星酒店

2025 年全新開幕  
Hyatt Place Busan Yeonsan

位置優越，距離樂天百貨公司釜山主要分店及新世界多功能城市僅 10 分鐘車程。另外，只需短短車程，即達賭場天地及南浦洞街。

ASTI Hotel  
Busan Station

距離釜山火車站步行僅 1 分鐘。飯店擁有位於 21 樓的餐廳和酒吧，可欣賞海港景觀。距離國際市場和札嘎其市場皆為約 2 公里，距離釜山上海街不到 700 公尺。

韓國鮮味推介 備註 12

## 長腳蟹特級料理 (兩人乙隻)



## 鮑魚海鮮火鍋



## 厚切烤肉料理



【釜山金海來回】德威航空-早早機出發 備註 3、6、9、17、19

	早餐 備註 2、10	午餐 備註 2、10	晚餐 備註 2、10	酒店 備註 1、7、8
<p><b>DAY 1</b></p> <p>香港 ✈️ 金海空港 ✈️ 濟州國際空港 - 【世界自然遺產】 🌋 城山日出峰 (濟州地標代表, 海拔高 180 公尺, 是 5,000 年前濟州島眾多火山噴發口中罕見地於海中爆發形成的火山體。) - 【濟州天涯海角】 🌊 涉地可支 (西歸浦市城山邑新陽里海岸, 「涉地」是古代時的名稱, 「可支」是濟州島方言, 指如鼻端模樣尖尖突出的海岬地形。有著白色燈塔, 結合紅色的泥土、蔚藍的天空與大海, 充滿異國風情的美景。)</p>	✈️ 航機上	[漁村風味] 烤魚定食	[必食鮮味] 鮑魚海鮮火鍋	【連泊 2 晚濟州 4 星酒店】  Hotel Whistlelark Jeju 濟州韋斯立酒店 或 Best Western Jeju 最佳西方濟州島酒店 或 Astar Hotel 濟州 ASTAR 酒店 或同級
<p><b>DAY 2</b></p> <p>【濟州必訪】 🍵 噢！雪綠茶博物館 🏠 (結合傳統與現代的文化空間, 有庭院與池塘 2 樓有觀景臺, 滿滿的綠茶香氣、落地窗外壹望無際的綠茶園, 了解綠茶和傳統文化的關聯。) - 【花迷最愛】 🌸 山茶花之丘 備註 20 (4 月下旬至 5 月下旬賞鬱金香、杜鵑, 6 月上旬至 7 月下旬 繡球花、麥門冬、梔子花) (是濟州島最大的山茶花樹木園, 是當地人的秘密花園。園內種植著超過 6,000 棵樹, 品種多達 500 多種。) - 【探訪人氣小熊】 🐻 JOANNE BEAR MUSEUM 朝安泰迪熊博物館 (送泰迪熊每位乙隻 🧸) (世界知名泰迪熊設計師 Joanne Oh 的工作室與展示空間。在博物館可看到使用天然素材作成的泰迪熊, 是可感受到濟州自然之美與享受休閒時光的地方) - 🧘 韓式足療體驗 (包 30 分鐘) (通過足浴放鬆足部肌肉, 激活新陳代謝, 釋放體內堆積的毒素, 緩解身體疲勞)</p>	🏠 酒店內	[地道美味] 薯仔豬骨鍋	[來韓必吃] 厚切烤肉料理 (活鮑魚+鮮蝦+ 燉蛋+大醬湯)	【連泊 2 晚釜山 4 星酒店】  [率先入住] 2025 年全新開幕 Hyatt Place Busan Yeonsan 蓮山凱悅嘉軒酒店 或 Asti Hotel Busan 阿斯蒂酒店 或 Lavalse Hotel Busan 拉瓦爾斯酒店 或同級
<p><b>DAY 3</b></p> <p>【與嬬嬬出海】 🌈 彩虹游艇帆船 🚤 (海女表演+即捕即食海鮮刺身 🍣 船程約 45 分鐘) 備註 21 (享受亞洲郵輪級巨型風帆遊艇, 跟著「海女」一起乘船出海體驗一下漂洋過海的樂趣。特別安排享用即捕回來的海鮮, 船上還有提供飲品、茶點和時令水果。登上風帆遊艇, 悠然自得地欣賞濟州沿岸的美景與大海共舞。) - 【濟州地道市場】 🏪 東門傳統市場 (價錢大眾化深受本地人及遊客歡迎市場主要販售蔬菜、水果、水產、藥草、穀物、服飾等。) - 濟州國際空港 ✈️ 釜山金海空港</p>	🏠 酒店內	自費選擇 喜愛膳食	[韓國名饈] 滋補人蔘雞湯	【連泊 2 晚釜山 4 星酒店】  [率先入住] 2025 年全新開幕 Hyatt Place Busan Yeonsan 蓮山凱悅嘉軒酒店 或 Asti Hotel Busan 阿斯蒂酒店 或 Lavalse Hotel Busan 拉瓦爾斯酒店 或同級
<p><b>DAY 4</b></p> <p>【韓國名物】 人蔘專賣店 (約 60 分鐘) 備註 18 - 韓流化妝品專賣店 (約 60 分鐘) 備註 18 - 【釜山人氣必訪】 🚆 海雲臺海濱列車 BLUE LINE PARK (包單程乘搭體驗) (盡情欣賞無邊際海岸線東釜山秀麗的沿海風景。外觀復古可愛相當吸睛, 所有的座位皆面向大海, 使東海岸的海景一覽無遺) - 🏰 青沙浦最美鐵道+紅白燈塔 (青沙浦港的海岸旁豎立了兩個燈塔一個白色一個是紅色相互輝映, 燈塔的倒影在水中輕輕盪漾, 意境優美如詩如畫仿如置身人間仙境)</p>	🏠 酒店內	[韓式家常菜] 安冬粉絲燉雞	[大蟹晚宴] 長腳蟹特級料理 (兩人乙隻)	【連泊 2 晚釜山 4 星酒店】  [率先入住] 2025 年全新開幕 Hyatt Place Busan Yeonsan 蓮山凱悅嘉軒酒店 或 Asti Hotel Busan 阿斯蒂酒店 或 Lavalse Hotel Busan 拉瓦爾斯酒店 或同級
<p><b>DAY 5</b></p> <p>護肝產品專賣店 (約 60 分鐘) 備註 18 - 【色彩繽紛村落】 🏡 甘川洞文化村 (釜山老舊的山上住宅區, 城市再生工程用各色彩繪與可愛的造景為村落增添了藝文氣息, 使這裡搖身一變, 成為一年有 185 萬人次造訪的著名觀光景點。) - 🏢 釜山國際市場 [南浦洞、光復洞、BIFF 國際電影廣場] (曾是亞洲規模最大電影盛事「釜山國際電影節」的舉辦地, 也是購物及娛樂的好去處。) - 【韓劇取景新寵】 🎬 白險灘文化壁畫村+絕影海岸散步路 (釜山最具代表性的文化空間之一, 將老舊的民房進行整修並且加設藝術裝置創作, 成為了體驗影島居民生活的獨特文化藝術村。) - 金海空港 ✈️ 香港</p>	🏠 酒店內	自費選擇 喜愛膳食	[釜山聞名] 豬肉湯飯	

【釜山金海來回香港】



【內陸段金海來回濟州】



※內陸航班限 20KG 寄艙行李



香港→釜山	起飛約	01:45-03:30
釜山→濟州	起飛約	09:00-15:00
濟州→釜山	起飛約	14:30-18:00
釜山→香港	起飛約	21:35-23:05+1

※ 航班起飛範圍

※ 回程航班於第 6 天凌晨抵港, 請客人購買 6 天旅遊保險。備註 6

※ 起飛及回程時間, 最終以航空公司決定為準。備註 6

## ■ 備註

1. 如未能入住行程表上之酒店，將會安排同級或提升更好之酒店/或其他地區之酒店。最終以旅團集合資料/當地安排為準。
2. 如未能安排行程表上之餐食，將會安排類同或同等價值之餐食；如未能安排行程表上之景點，將會安排其他景點或退回費用。最終以旅團集合資料/當地安排為準。
3. 設施/景點/餐廳之營業時間及價格僅供參考，請以官方公布資訊為準。
4. 報名時建議購買「縱橫旅安心保險」「基本計劃」，更享有全面旅遊保障。
5. 報名時必須提供合適及有效之旅遊證件；所有出入境、簽證、隔離、檢疫、疫苗，均以當地及香港特區政府公佈為準。
6. 團費包括來回經濟客位機票。航班時間以航空公司最終確認為準，恕不另行通知。回程時航班於第 6 天凌晨抵港，請客人購買第 6 天旅遊保險，則屬 6 天旅程，旅行團服務費按 5 天收費。
7. 如未能入住行程表上之酒店，將會安排同級或提升更好之酒店。如報名時為單人，需繳付單人房附加費；或單數組合（如三人）可要求安排三人房，三人房定義為兩張單人床或一張雙人床，後加一單人沙發床或移動式摺床。一般市區酒店，因面積問題，如單數組合要求三人房，一般是安排大床加床，不能安排雙床房加床。酒店房間面積只供參考，實際以酒店最終提供為準。
8. 酒店 WIFI 上網服務及其他由酒店提供之額外付費服務均以酒店公佈為準，請於退房時支付有關收費。
9. 行程安排及航班資料以旅行團集合資料為準。遊覽行程、膳食內容及住宿次序僅供參考，如有改動最終視乎實際情況及當地安排為準，敬請留意。
10. 餐廳及膳食餐單偶會因應食材供應或當地節慶而有所更改，恕不另行通知。如遇個別餐廳休息，將另行安排同類型餐廳，敬請留意。
11. 客人提出的額外要求，會按容許情況下嘗試，但不一定能夠成功安排，敬請見諒。
12. 行程上的一切圖片及介紹只供參考，一切以當地實物實況為準。
13. 宣傳物資顯示之價格是成人佔半間房的。
14. 如遇團隊人數不足 15 人，本公司有權不派領隊全程隨團，將會另作通知。否則就會安排持牌領隊全程隨團。
15. 自費活動參加與否請自行決定。
16. 為確保消費者權益，「責任細則及有關注意事項」及「私隱政策」可於報名表背頁或於網站 ([wwpkg.com.hk](http://wwpkg.com.hk)) 下載。
17. 行程、膳食、住宿、交通安排，或會因出入口岸的搭配而產生次序上的調動，不便之處，敬請原諒。
18. 所有購物定點的實際在留時間，需按現場情況而定。
19. 行程內所列出的時間，包括：設施/景點/餐廳/交通...等等均為預計，一切均以當地實際安排為準。
20. 賞雪/時花/秋葉資料只供參考，盛放視乎天氣有差異或人為情況而未能達到個人期望，敬請見諒。
21. 如遇惡劣天氣，以致無法乘「彩虹游艇帆船」，將更改到「濟州 WATERWORLD 水之幻境水媒體藝術公園」並退回 (KRW10000 韓幣) 差額，敬請見諒。

牌照號碼:350217 KSU5CJ (APR-JUN)-ITX2026 製表日期: 19 MAR 2026



## ♥ 縱橫旅安心就是不一樣的旅遊保障，讓您玩得更稱心!

為了令您享有更完善的旅遊保障，報名時須購買「縱橫旅安心保險」【基本計劃】(出示有效全年旅遊保險證明除外)

為您獻上不一樣的旅遊保障，包括：(細則受條款約束)

· 特設「家庭計劃」，受保子女數目不限

· 受保人因患病而須取消行程，都可以得到保障(上限 30000 元)

· 延長保障最長至離港前 3 小時及回港後 3 小時止

· 保障行程中之消閒活動，包括熱氣球、跳傘、滑雪、水肺潛水等

· 保障因恐怖襲擊而引致之「個人意外」及「醫療費用」等索償

如投保【環球尊尚計劃】於紅色旅遊警示下，更可獲得取消或縮短行程之額外保障。

(指定團隊除外，請瀏覽 <https://www.wwpkg.com.hk/info/travel-insurance>) 「縱橫旅安心」由安達保險有限公司 CHUBB 承保

CHUBB

