

華東親子 HUADONG

[樂高親子] 上海 LEGOLAND+迪士尼樂園+上海海洋水族館 ·
 南京路步行街 3 大旗艦店 [PopMart Labubu+LEGO+M&M'S] ·
 國泰航空 · 浦東第一新場古鎮 · 黃浦江外灘夜景 · 星倫多自助餐 ·
 LEGOLAND 樂園度假區+3 晚國際品牌只搬一次 [絕無自費加遊]

上海酒店入住 400 呎以上 2 大床房 · 一家大細唔使逼！ ·
 迪士尼必看 [奇夢之光幻影秀] · LEGOLAND 全球首發 [悟空小俠西遊主題園區]

2026 年 7 月 25 日、8 月 1 日出發



3晚國際品牌【絕無自費加遊】

暑期親子攻略

上海 LEGOLAND+園內酒店

上海海洋水族館 · 迪士尼樂園

縱橫遊

www.wwpkg.com.hk



更快捷·更方便·更全面 電話報名中心
34430880
 東南亞團·中國團 按2字

2025年7月開幕·中國首座 暢玩 LEGOLAND 樂高樂園+入住上海樂高樂園度假區



LEGOLAND 上海樂高樂園度假區

上海樂高樂園度假區為你打造超酷的樂高奇趣夜，設有互動樂高裝置、主題遊樂區、泳池和日常的兒童專屬娛樂活動將會樂而忘返。所有房間都貼心設計了大人和孩子的獨立睡眠區(1張大床+1張上下鋪床)。

擁有超過 75 個互動機動遊戲設施、表演和景點，以及由約 8500 萬塊樂高積木組成的數千個樂高模型。共分為 8 大區域：全球首發「悟空小俠」區、樂高城堡、幻影忍者、樂高城市、積木街道、奇趣積木城、樂高創想世界、樂高好朋友等。重點推薦：

悟空小俠區 為上海樂高樂園獨家設計，以中國經典故事《西遊記》中的孫悟空為靈感，可參與《西遊記》的冒險活動，體驗孫悟空的傳奇旅程。

幻影忍者區 融合中國文化元素和忍者主題，體驗忍者訓練，其中包括 4D 遊樂設施「樂高幻影忍者之旅」、挑戰反重力駕駛的「傑的重力訓練營」、可以體會真正忍者在空中戰鬥的「凱的空中競技」等玩樂設施。

積木街 除了有巨型人仔，還展示許多用樂高積木建造的建築物和模型，包括商店、住宅和其他城市設施，可近距離欣賞這些精美的作品。



中國第一座·全球首座「瘋狂動物城」主題園區 迪士尼樂園+奇夢之光幻影秀



全球最大·唯一能進入城堡的迪士尼樂園

晚上觀賞「奇夢之光幻影秀」

不只擁有全球最高、規模最大的奇幻童話城堡，還融入了獨特的中國文化元素，讓整個園區散發著特別的魅力。

園內共分 8 個大主題園區：包括「米奇大街」、「奇想花園」、「夢幻世界」、「寶藏灣」、「探險島」、「明日世界」及「迪士尼·皮克斯玩具總動員主題園區」，及全球首座「瘋狂動物城」主題園區，將電影中的動物城各大場景真實化，讓大家沉浸在多姿多彩的動物大都會之中！

世界級人造海水水族館 上海海洋水族館



以「透過水世界，親歷五大洲」為主題，展出 450 多種、逾 12,000 尾珍稀魚類。館內特色包含 155 米的世界最長海底隧道，以及全球唯一的長江流域生態展區，展示中華鱊、揚子鱈等保護生物，是上海市知名的科普旅遊地。

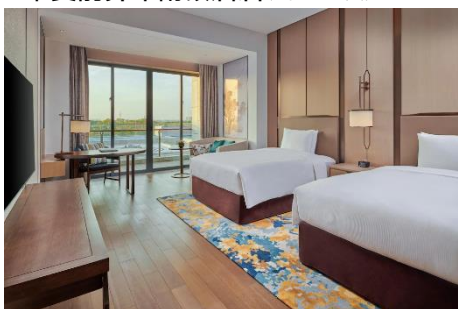
中國歷史文化名鎮「新場古鎮」

是一座歷史悠久的江南水鄉古鎮，因鹽業繁榮而興起，有「浦東十八鋪，新場第一鎮」的美稱，保留了大量明清建築、河道、石橋等水鄉特色。鎮內有古老街巷、傳統民居、水岸駁岸等，充滿生活氣息，可以欣賞江南水鄉風貌，感受寧靜淳樸的古鎮文化。

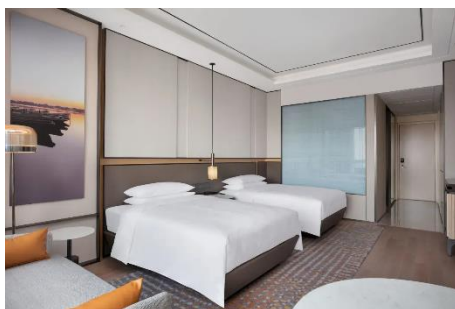


3 晚連泊【上海國際品牌】細心安排 ❤️ 兩大床房

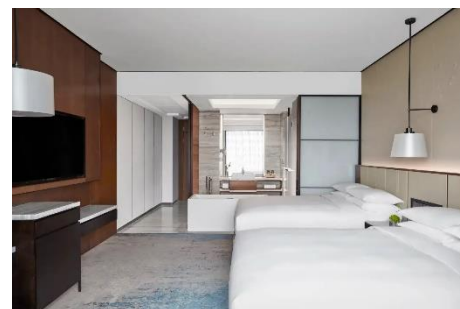
奉賢前昇希爾頓酒店(約 592 呎)



寶華喜來登酒店(約 500 呎)



中優城市萬豪酒店(約 420 呎)



星倫多自助餐

提供豐富的菜品選擇，包括海鮮、烤肉、水果和點心，性價比較高。

星倫多自助餐廳提供各類海鮮（如三文魚和甜蝦）、烤肉、糕點、水果等。對於喜歡探索新口味的朋友，是一個非常理想的選擇。

食材品質通常提供新鮮的海鮮和高品質的食材。餐廳環境較為寬鬆，適合家庭聚餐和朋友聚會。



	早餐 備註 2	午餐 備註 2	晚餐 備註 2	酒店 備註 1,10,11
DAY 1 香港 ✈️ 上海 - 十里洋場「南京路步行街」(全長 1033 米, 其中最負盛名的百貨公司依舊保留着, 結合新落成的現代化商場, 展現出南京路的繁華。) - 全球最大盲盒品牌「PopMart Labubu 旗艦店」 (有兩層, 外牆都是 pop mart 經典陳列品, 充滿太空感的裝修, 非常時尚, 拍照一流。LABUBU、MOLLY、CRYBABY、小野等, 還有很多上海限定款、限量款和隱藏款的盲盒, 都能在這裡找到, 種類十分齊全。) - 亞洲唯一「M&M'S 旗艦店」- LEGO 旗艦店 - 萬國建築博覽群「黃浦江外灘夜景」 (全長約 1.5 公里, 沿著中山路東段延伸, 與黃浦江西岸接壤。根據南京條約上海被迫放, 其後因有租界出現, 引致更多外資建立了不少極具國家風格的建築物, 大部份被保留下來, 成為今日外灘的靚麗風光。) 酒店內 午餐 晚餐 本幫菜				【3 晚 上海 國際品牌】 奉賢前昇希爾頓酒店 (約 592 呎) 或 寶華喜來登酒店 (約 500 呎) 或 中優城市萬豪酒店 (約 420 呎) 或同級 細心安排 ❤️ 2 張床房(床闊約 1.35 米)
DAY 2 *迪士尼樂園(包全日任玩票+迪士尼煙花光影 show) (全球面積最大, 擁有世上最高最大唯一能進入的主題城堡。園內共分 8 個大主題園區: 包括「米奇大街」、「奇想花園」、「夢幻世界」、「寶藏灣」、「探險島」、「明日世界」及「迪士尼·皮克斯玩具總動員主題園區」, 及全球首座「瘋狂動物城」主題園區, 園區將電影中的動物城各大場景真實化, 讓大家沉浸在多姿多采的動物大都會之中!) 備註 9, 21 酒店內 迪士尼樂園內 自費選擇 喜愛膳食				
DAY 3 (約 10:00 出發) 世界級人造海水水族館「*上海海洋水族館」 (以「透過水世界, 親歷五大洲」為主題, 展出 450 多種、逾 12,000 尾珍稀魚類。館內特色包含 155 米的世界最長海底隧道, 以及全球唯一的長江流域生態展區, 展示中華鱘、揚子鱈等保護生物, 是上海市知名的科普旅遊地。) - 中國歷史文化名鎮「新場古鎮」 (千年水鄉古鎮, 以鹽業興盛, 並被譽為「浦東第一鎮」與「上海小蘇州」。) 酒店內 三黃雞 星倫多 自助餐 備註 22				
DAY 4 中國首座「*LEGOLAND 樂高樂園」 (包全日任玩票)(擁有超過 75 個互動機動遊戲設施、表演和景點, 以及由約 8500 萬塊樂高積木組成的數千個樂高模型。共分為 8 大區域: 全球首發「悟空小俠」區 、樂高城堡、幻影忍者、樂高城市、積木街道、奇趣積木城、樂高創想世界、樂高好朋友等。) 備註 9 酒店內 樂高樂園內 自費選擇 喜愛膳食				 LEGOLAND 上海樂高樂園度假區 LEGOLAND 房型為 1 張大床+1 張上下鋪 不設額外加床
DAY 5 上海 ✈️ 香港 (如回程航班為 15:00 後, 將增遊城隍廟美食街區) 酒店內				

■ 備註

1. 如未能入住行程表上之酒店，將會安排同級或提升更好之酒店。最終以旅團集合資料/當地安排為準。如酒店房滿未能安排連泊，將改為搬多一次。
2. 如未能安排行程表上之餐食，將會安排類同或同等價值之餐食；如未能安排行程表上之景點，將會安排其他景點或退回費用。最終以旅團集合資料/當地安排為準。
3. 設施/景點/餐廳之營業時間及價格僅供參考，請以官方公布資訊為準。
4. 報名時建議購買「縱橫旅安心保險」「環球基本/環球尊尚計劃」，更享有全面旅遊保障。
5. 報名時必須提供合適及有效之旅遊證件：回鄉証/有效的中國簽證。所有出入境、簽證、隔離、檢疫、疫苗，均以當地及香港特區政府公佈為準。
6. 團費包括來回經濟客位機票。航班時間以航空公司最終確認為準，恕不另行通知。✳機票不設停留改期返港。
7. 行程安排及航班資料以旅行團集合資料為準。遊覽行程、膳食內容及住宿次序僅供參考，如有改動最終視乎實際情況及當地安排為準。
8. 行程、膳食、住宿、交通安排，或會因出入境口岸的搭配而產生次序上的調動。
9. 門票採用實名購買，報名時必須提供中英文名，回鄉證或旅遊證件(附中國簽證)以作出票之用，如出票後有錯誤，或需補回退票及重購之費用。
10. 部份酒店在未獲有關單位按國家規定的標準正式評級期間，將以「X星標準」標示酒店級數。
11. 入住中國境內酒店時，公安機關會透過酒店前台向旅客採集人像信息。
12. 如報名時為單人，需繳付單人房附加費；或單數組合(如三人)可要求安排三人房，三人房定義為兩張單人床或一張雙人床，後加一單人沙發床或移動式摺床。一般市區酒店，因面積問題，如單數組合要求三人房，一般是安排大床加床，不能安排雙床房加床。
13. 酒店房間面積只供參考，實際以酒店最終提供為準。
14. 酒店 WIFI 上網服務及其他由酒店提供之額外付費服務均以酒店公佈為準，請於退房時支付有關收費。
15. 宣傳物資顯示之價格是成人佔半間房的。
16. 行程上的一切圖片及介紹只供參考，一切以當地實物實況為準。自然景觀的資料只供參考，實際視乎現場環境而定。
17. 如遇團隊人數不足 15 人，本公司有權不派領隊全程隨團，將會另作通知。否則就會安排持牌領隊全程隨團。
18. 為確保消費者權益，「責任細則及有關注意事項」及「私隱政策」可於報名表背頁或於網站 (www.wpkg.com.hk) 下載。
19. 部份航班不提供機上餐食，亦無預訂航班餐食服務，如有改動一切以航空公司安排為準，恕不另行通知。如有需要，請於登機前或於機上自費購買需要食物。
20. 行程內的時間描述只供參考之用，一切以當地安排為準。或許會因服務供應商不定時更改營業時間，職員人為輸入錯誤，當地實際交通狀況及不同環境因素下或許有所不同，敬請見諒。
21. 「迪士尼煙花光影 show」會受到惡劣天氣或其他不同預視因素影響，而作調整或取消觀賞表演。
22. 如遇「星倫多自助餐」閉館，將改為「酒店火鍋自助餐」。

【上海來回】



✳ 起飛及回程時間，最終以航空公司決定為準。備註 6.8,18

香港 → 上海起飛約：09:00-13:00

上海 → 香港起飛約：12:00-19:00



牌照號碼:350217 CNS5LL(25JUL, 1AUG)-ITX2026 製表日期:25 MAR 2026

♥ 縱橫旅安心就是不一樣的旅遊保障，讓您玩得更稱心!

為了令您享有更完善的旅遊保障，報名時須購買「縱橫旅安心保險」[基本計劃] (出示有效全年旅遊保險證明除外)

為您獻上不一樣的旅遊保障，包括：(細則受條款約束)

· 特設「家庭計劃」，受保子女數目不限

· 受保人因患病而須取消行程，都可以得到保障(上限 30000 元)

· 延長保障最長至離港前 3 小時及回港後 3 小時止

· 保障旅程中之消閒活動，包括熱氣球、跳傘、滑雪、水肺潛水等

· 保障因恐怖襲擊而引致之「個人意外」及「醫療費用」等索償

如投保【環球尊尚計劃】更能於紅色旅遊警示下，更可獲得取消或縮短行程之額外保障。

(指定團隊除外，請瀏覽 <https://www.wpkg.com.hk/info/travel-insurance>) 「縱橫旅安心」由安達保險有限公司 CHUBB 承保

CHUBB



登入了解更多保障

