



日本豪華露營體驗系列 グランピング 期間限定

關西^{樂と海}白濱

私人海灘の

GIAMPING

7天

JKM7GP

2026年3月28日至4月8日出發

奧志摩AQUA-FOREST都RESORT溫泉
白濱溫泉 + 大阪灣ART酒店



熊野古道【平安貴族散策體驗】
釣魚體驗【Tore Tore漁市場】
日本愛琴海【英虞灣遊船】



[7天][大自然企劃]大阪和歌山、三重伊勢志摩、環球影城USJ、
白濱無人島【An Eland】海邊圓頂Glamping+熊野牛BBQ晚餐、
花之盛宴 名花之里、漁市場釣魚體驗、英虞灣遊船、
熊野古道 平安貴族衣裝體驗、海女小屋 [即捕即燒海鮮]



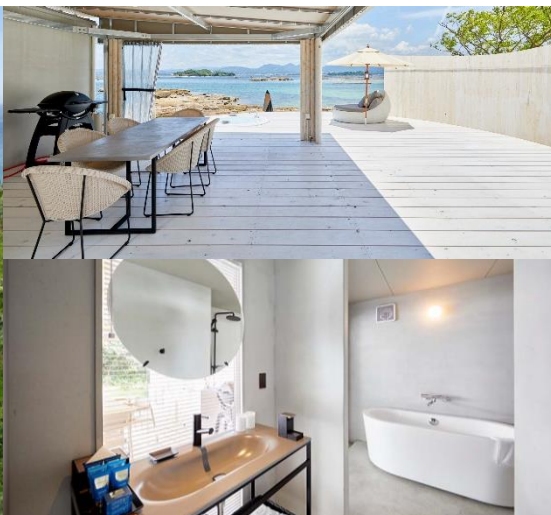
行程資訊 及 網上報名

JKM7GP

2026年3月28日至4月8日出發

旅遊牌照號碼 350217

白濱無人島【An Eland】海邊圓頂 Glamping



周圍被碧海環繞，並擁有私人海灘。完美融合了大自然的壯麗與洗練設計的優雅，展現出獨一無二的魅力。與您重要的人一同在大自然中共享美好時光的幸福體驗。在佔地超過 1 萬坪的島嶼上，每日僅接待 9 組客人。園內亦設吊床、吊椅、露天酒吧、營火區、木桶/帳篷桑拿等多個設施。

四大魅力



全年舒適地度過 觀景圓頂帳篷

採用半圓形的圓頂帳篷。客房內設有冷暖氣，可全年舒適地度過。前方透明開放式的部分，可欣賞到白濱豐富的自然景色。並設有私人用餐區、浴室、廁所。



享用各種飲品

夜間露天酒吧(17:30~22:00)

燈光點綴下的岩壁美景格外迷人。可坐在沿著岩壁設計的酒吧吧檯旁，享受悠閒愉快的時光。享用酒精飲品(啤酒、梅酒、雞尾酒)、非酒精飲品(可樂、橙汁、烏龍茶)。

※供應情況以酒店安排為準。



甜點時光

哈根達斯/義式雪糕(8:00~22:00)

可享用哈根達斯雪糕。此外，亦有特別選用紀州地區的特色食材讓您品味當地的獨特風味。

※供應情況以酒店安排為準。



感受非日常的悠閒時光

營火區(~22:00)

中心場地設營火區。可體驗戶外經典的燒棉花糖。在享受露營篝火的同时，欣賞海景，盡享愜意的夜晚。

※有機會因天氣不佳而停止開放。

享用和歌山產當地食材

職員會在晚餐/早餐時段準備所有食材在各棟的私人用餐區，及說明食材的烹調方式、BBQ 瓦斯燒烤爐的使用方法。簡單享受 BBQ 樂趣。



晚餐(17:00~22:00)

熊野牛+海鮮 BBQ 燒烤 SET

- 沙拉 · 前菜 · 紀州刺身拼盤
- 嚴選熊野燒烤盛宴 (1人 350g, 熊野牛(肋眼、五花肉、腿肉)、嚴選牛舌、熊野豬五花、粗磨香腸)
- 海鮮 (有頭蝦、大蛤、海螺、扇貝)
- 季節烤蔬菜 · 配菜
- 即炊特選米飯 · 甜點



早餐(07:30~09:00)

西式輕食(需親手烹調)

- 香烤鄉村麵包，搭配半熟的煎蛋與融化的起司，濃郁美味的三明治。

入住簡介

DAY1

- 1) 約 15:00 前到達
- 2) 晚餐前的活動
 - 漫步於私人海灘，享受陽光與海風的愜意
 - 體驗木桶或帳篷桑拿(需穿著汗蒸服或泳衣利用。設施有免費提供汗蒸服(FREE SIZE))，徹底放鬆身心
 - 享用哈根達斯與義式雪糕，甜蜜加倍
- 3) 17:00~22:00，BBQ 晚餐時光

享受私人用餐空間，親手烤製美味佳餚，與家人共度歡樂的天倫之樂

 - 專人提前準備好食材，並示範瓦斯燒烤爐的使用與烹調技巧
 - 用餐後，專人會清潔用餐區並確認燒烤設備安全關閉，無後顧之憂，專注享受假期
- 4) 21:00 前，營火區/露天酒吧浪漫時光
 - 在營火旁烤棉花糖，圍繞熊熊火光，度過輕鬆愜意的夜晚
 - 露天酒吧，品嚐精緻的雞尾酒與飲品，欣賞燈光映襯下的岩壁美景，感受浪漫時光

DAY2

- 5) 07:30~09:00，享用早餐

享受私人用餐空間，親手烹調美味佳餚，開啟元氣滿滿的一天

 - 專人提前準備好食材，用餐後會有專人清潔用餐區
- 6) 約 11:00 出發，開啟新行程

在早餐後悠閒整理行李，約 11:00 出發，迎接下一段美好的旅遊行程



海景帳篷【PENINSULA】（帳篷約 384 呎，總面積約 1340 呎，最多 4 人入住）



位於無人島的最前端，擁有全景視野的圓頂帳篷，俯瞰和歌山田邊灣壯麗的海面景色。每棟均配備室外按摩浴池(記得帶備泳衣)，讓您在與海零距離的環境中享受極致的沐浴時光。此外，由私人用餐區亦可觀賞到美麗海景。

樹林景帳篷【HILLS】（帳篷約 384 呎，總面積約 1190 呎，最多 4 人入住）



以無人島的自然森林與岩壁為背景，靠近靜謐的沙灘，海浪聲如同天然的背景音樂，營造出寧靜放鬆的氛圍。讓您遠離喧囂，在大自然的懷抱中享受純粹的寧靜。配備私人用餐區、浴室、廁所，為您提供舒適的住宿體驗。

白濱 BLANCHETTE 私人溫泉

白色四角錐屋頂排列整齊，營造出優雅的氛圍，享受獨佔附設獨立露臺的別墅以及附設舒適 SPA 的入浴時間，在房間內即可享受知名「白濱溫泉」，遠離日常生活的喧囂。旅客可在此品嚐美味的料理，放鬆身心，享受美味佳餚帶來的驚喜。「BLANCHETTE」的名稱由法語的藏身處(cachette)、代表白色海灘的白色(blanc)以及象徵美食的叉子(fourchette)這三個單字所組成。

<https://blanchette-ns.com/>



白濱 MARRIOTT 溫泉

溫暖的木紋色調以及超過 400 呎的寬敞空間，讓您可盡情享受在房間內的時光。能夠在頂樓的露天溫泉中，一邊浸日本三大古老溫泉之一的白濱溫泉，一邊瞭望太平洋的美麗海景。泉質為弱鹼碳酸氫鹽泉水，對燒傷、皮膚炎、神經痛等症狀尤為有效。另外，酒店設有 5 個私人專屬溫泉設施，可自行付費預約，提升旅途私人享受。亦設有 24 小時開放的健身設施。

<https://www.shirahama-marriott.com/index.html>

【↑可每位每晚 HK\$1000 提升入住私人風呂房間(約 420 呎)】



奧志摩 AQUA-FOREST 都 RESORT

位於日本三重縣，毗鄰海邊，可以放眼展望英虞(音:俞)灣的美景，充分感受到伊勢志摩大海與森林的氣息。亦可享受酒店的綜合設施，如天然溫泉「Tomoyama 之湯」，可邊觀賞英虞灣邊享受溫泉；觀星設施「天文館」設有直徑 50 公分的天文望遠鏡。還有土產店、卡拉 OK 房、Game Arcade 等等。客房設計簡潔俐落，面積約 370 呎，寬敞舒適！

www.miyakohotels.ne.jp/aquavilla/tw/index.html/



大阪灣 ART 酒店(USJ合作酒店)

位於大阪灣，共 51 層樓，能夠遠眺市中心與大阪灣美景，享受一望無際的景色，是大阪少數擁有美麗夜景的酒店。直通 JR 大阪環狀線、大阪地鐵「弁天町」站，地理位置優越。樓下還有個空庭溫泉，住客享有泡湯優惠，可以通過 2 樓的通道前往泡泡湯放鬆身心，還可以穿浴衣在偌大的庭院拍照。

<https://www.osaka-baytower.com/>

【↑可每位每晚 HK\$600 提升入住家庭房間(3-4 人面積約 370-400 呎)】

家庭房間的「家庭房」可以入住最多 4 人，面積約 400 呎，配置了兩張寬 1.2 米的床鋪及一張雙層床，讓所有家庭成員都能享有舒適的住宿體驗。而「魔法房」可以入住最多 3 人，面積約 370 呎，配置了兩張寬 1.2 米的床鋪，像主題樂園一樣充滿童心的趣味房間。



家庭房

欣賞日本愛琴海【英虞灣遊船】



英虞灣素有日本愛琴海之稱，在地理學上是世界鮮有的溺灣式海岸地理。搭乘 16 世紀大航海時代的西班牙帆船型觀光船「希望號」，遊覽碧藍的英虞灣、欣賞珍珠筏與美麗的谷灣式海岸，來一趟豪華舒適的 50 分鐘海上巡遊。在風平浪靜的海上，吹著海風品味船上的片刻優雅，忘卻煩惱。

千年文化傳承「海女的故鄉」 【海女小屋】即捕即燒海鮮

海女是指不使用呼吸器和其他潛水裝備、徒手下潛的女性，她們潛入海底捕撈海產品以維持生計。海女小屋正是由海女經營的餐廳，在小屋內客人會在圍住爐火的餐桌坐下，觀賞海女們蹲坐在中間用炭火烤現撈的海鮮給您品嚐，例如扇貝、海螺、蜆等等，由於伊勢灣水質良好，這些海鮮特別新鮮美味。



※圖片僅供參考，餐食以當天接待為準。



海女小知識 1



目前全世界只剩下南韓和日本仍保有「海女」文化，尤其是日本伊勢灣的海女漁村超過 30 個，直到現在還有多位海女靠潛水維生。由於各種現代機械、船隻及技術的進步，漁獲都是用船隻打撈，海女這種不靠氧氣筒，直接跳進海裡面抓魚的行業已經接近式微。為了維繫海女文化，海女們因此經營「海女小屋」，成為伊勢灣的觀光指標，讓人除了品嚐伊勢灣的海鮮外，還可以感受到這種式微的古老文化。

必食推介 滋味可升級



伊勢龍蝦



可選擇將膳食升級，品嚐伊勢龍蝦，
肉身緊實彈牙的**伊勢龍蝦**，一試難忘！
約 3,300~6,000 日圓/1 隻
※可否提升，視乎餐廳安排為準。
6~8 月為禁漁期，有機會無法提供。

花之盛宴【名花之里】

賞染井吉野櫻及約 180 萬株鬱金香

四季都盛開著美麗的時令花卉，日本最大的花之公園。約 180 萬株鬱金香成了七彩地毯，搭配約 100 棵櫻花樹，兩者花色互相突顯，更顯互相襯托之美。亦可前往秋海棠溫室花園，在鮮花環繞的咖啡廳裏享受茶點時光。



熊野古道漫遊 觀光・平安貴族衣裝體驗

世界遺產 熊野古道

被視為「神靈居住之地」，蓊鬱的杉林幽然靜謐，彷彿充滿靈氣。穿著和服彷彿穿越時空，體會和式風情。無論是走在樹齡 800 年的夫妻杉下，或是古老的石板路上，一路都是絕佳拍攝紀念照的美麗景點。

平安貴族衣裝體驗

由專業的老師協助挑選並著裝，每人需時約 15 分鐘，體驗 1000 年前的「平安衣裝」貴族服飾，衣服顏色鮮艷，華麗典雅。

※6 歲或以上方可參加。



米芝蓮三星景點

【那智瀑布・熊野那智大社】

坐鎮於那智山的半山腰，源自對那智瀑布的自然崇拜。由 6 棟建築組成的本殿就矗立在那兒，飄盪著神聖氛圍。而那智瀑布被視為飛瀧神社的神體，落差為日本全國第一，是日本三大名瀑之一，令人嘆為觀止，與五重塔、櫻花一起的畫面，是只有此處的絕景。



【Tore Tore 漁市場】釣魚體驗

細心安排釣竿和魚餌，簡單方便，盡情垂釣一番。聚睛凝神地看著釣竿每一個動作，在最佳時機一鼓作氣，釣起自己的戰利品！根據時期魚的品種有所不同，如紅鯛、伊佐木、眼仁奈、竹莢魚等。

市場內亦販賣多種和歌山特產及海產，也有店家提供試吃，可邊吃邊逛，感染市場喧鬧快樂的氣氛。如適逢更可觀賞金槍魚解體表演。



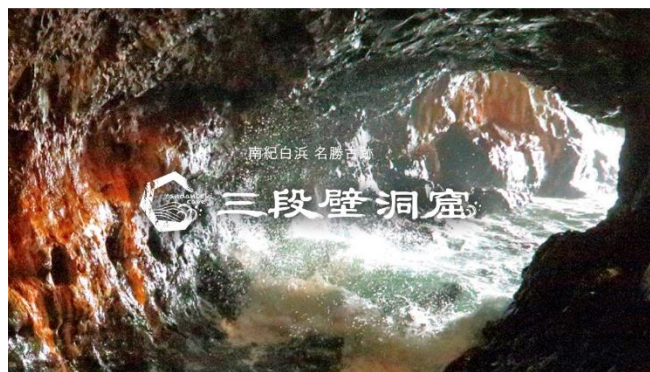
白濱 ADVENTURE WORLD

以「真實的微笑面向未來，創造天堂」為主題，棲息著來自陸地、海洋和空中的 140 種 1,400 隻動物。分為 5 大區域：入口大門區(設有家庭廣場、馬營等)、野生動物世界(可以乘坐小火車慢慢遊覽陸地動物的生活)、海洋世界(可以觀賞海豚、鯨魚、海獅等海洋動物的表演)、歡樂世界(可自費體驗各種遊樂設施，如摩天輪、過山車等)及小動物互動區等。請享受與動物的奇妙邂逅和感人時刻。



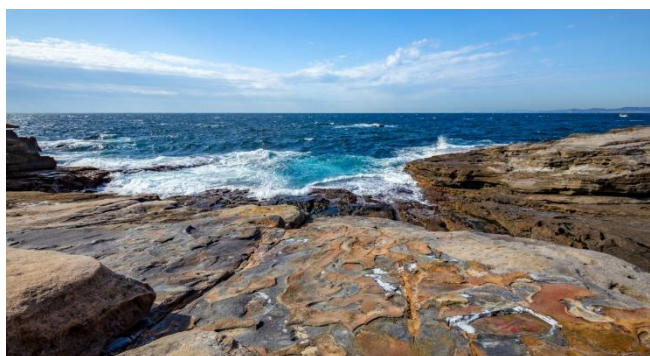
白濱【三段壁洞窟】賞洞窟巨浪奇景

風景由連綿的斷崖組成，斷崖約高海拔 60 米，面向太平洋的斷崖更長達兩公里。**包乘坐專用的高速專用電梯**，只需約 14 秒便可進入 36 米深，約 12 層樓高度的海邊洞窟，洞內有人行道，道旁為海水，向洞口邁進，即可近距離以五感感受震天環迴浪聲；此情此景，感受大自然的偉大力量，看看浪潮聽聽濤聲。



白濱【千疊敷】賞天然美景

千疊敷位於和歌山白濱，是由海浪長年侵蝕形成的巨大岩盤，面積廣闊，宛如鋪展千張榻榻米，因而得名。岩盤層層清晰，呈現天然藝術之美。漫步岩盤，拍攝壯闊海景與夕陽美景。欣賞海浪拍打岩盤，體驗自然雕刻的震撼。



日本環球影城®



包 1 DAY-PASS

暢玩美國境外第 1 座環球影城，多項以荷利活著名影片為主題遊樂設施及娛樂活動，也有水上表演及影片製作遊覽等。日本環球影城共有 10 個園區：**紐約區、好萊塢區、舊金山區、侏羅紀公園區、親善村區、環球奇境區、水世界區、小小兵園區、哈利波特魔法世界園區、超級任天堂世界園區。**





超級任天堂世界園區把瑪利歐賽車、超級瑪利歐等經典遊戲實體化，隨處可見水管、壞蘑菇、星星金幣、烏龜、庫巴…。**2024 年 12 月**，區域內更加入了**咚奇剛國度**，規模升級！

哈利波特魔法世界園區由活米村及霍格華茲城堡組成。園區內有兩項遊樂設施，一個是位於霍格華茲外旁的**鷹馬的飛行™**，另一個是在霍格華茲建築物內的**禁忌之旅™**，一起翱翔天空之魔法的冒險。

更會推出期間限定活動，如**魔物獵人合作企劃**、**EASTER CELEBRATION**遊行，各種角色換上復活節限定造型，伴隨著繽紛熱鬧的花車出現，不論大人或小孩都能盡情地玩樂！



		早餐	午餐	晚餐	酒店 備註①②③
DAY 1	<p>香港✈️名古屋～時尚文藝【久屋大通公園】(中心聳立著名古屋的象徵電視塔，除了是打卡熱點，亦是集購物、美食、藝文於一體的休閒場所。散步之餘若想坐下來休息，可前往咖啡店坐坐，感受愜意的氛圍) ～ 酒店</p>		 航機上	手桶御膳 或 蟹料理	名古屋東急 或 名古屋 HILTON 或 名古屋日航 STYLE
DAY 2	<p> *花之盛宴【名花之里】(日本最大的花之公園。盡情觀賞由染井吉野櫻、約 180 萬株鬱金香形成的美麗花海。秋海棠溫室花園可觀賞約 1 萬株的秋海棠) 備註②③ ～ 品嚐美味【海女小屋】即燒海鮮(憑著自身本領，潛入海中捕撈各式貝類的「海女」，會用炭火烤現撈的海鮮給您品嚐，包括有扇貝、海螺、蜆等等。可選擇將膳食升級，伊勢龍蝦:約 3,300～6,000 日圓/1 隻) 備註⑤ ～  *西班牙風格【英虞灣遊船】(約 50 分鐘；搭乘 16 世紀大航海時代的西班牙帆船型遊覽船，欣賞有「日本愛琴海」之稱的海灣奇觀。一面享受海風吹拂，一面優雅度過船上的時光) 備註④</p>	酒店內	[海女小屋] 即燒海鮮 備註②⑤	和洋自助餐 或 和洋創作料理 或 溫泉御膳	奧志摩 AQUA-FOREST 都 RESORT (設溫泉) 或 志摩 BAYSIDE TERRANCE 都 RESORT (設大浴場)
DAY 3	<p>(車程約 3 小時)*平安貴族衣裝體驗(由專業老師協助著裝，每人約 15 分鐘，體驗 1000 年前平安時代的貴族服飾，衣服顏色鮮艷，華麗典雅) 備註⑨ ※6 歲或以上方可參加。 ～ 穿著平安衣裝漫步【世界遺產熊野古道】(約 1 小時；被視為「神靈居住之地」，蓊鬱的杉林幽然靜謐，彷彿充滿靈氣。穿著和服彷彿穿越時空，體會和式風情。無論是走在樹齡 800 年的夫妻杉下，或是古老的石板路上，一路都是絕佳拍攝紀念照的美麗景點) 備註④ ～ (約 15:00 換回日常裝束) 備註② ～  *米芝蓮三星景點【那智瀑布・熊野那智大社】(坐鎮於那智山的半山腰。由 6 棟建築組成的本殿就矗立在那兒，飄盪著神聖氛圍。而那智瀑布被視為飛瀧神社的神體，落差為日本全國第一，是日本三大名瀑之一，與五重塔、櫻花一起的畫面，是只有此處的絕景) 備註②</p>	酒店內	日式御膳		白濱 BLANCHETTE 私人溫泉獨立屋 或 白濱 MARRIOTT 溫泉 【↑可每位每晚HK\$1000提升入住私人風呂房間(約420呎) 備註⑩】
DAY 4	<p>千疊敷(歷經千萬年海水侵蝕而形成的奇特岩石，海浪拍打岩石的聲音和藍天白雲下的壯麗景致，讓人心曠神怡) ～ *三段壁洞窟(乘坐電梯只需約14秒就可直達離地面36米的洞窟，近距離觀賞澎湃浪花飛濺及雄偉岸然之海洋壯觀景象，親歷大自然感動) ～ *【Tore Tore 漁市場】釣魚體驗(體驗約 2 小時；細心安排釣竿和魚餌，簡單方便，盡情垂釣一番。聚睛凝神地看著釣竿每一個動作，在最佳時機一鼓作氣，釣起自己的戰利品！市場內亦有販賣多款特產及海產，可選購少量新鮮食材、飲品，帶回 GLAMPING 設施，增添 BBQ 的樂趣) 備註⑦ ～ 約 15:00 前到達白濱 An Eland 備註⑧⑨ 1) 晚餐前的活動 ・漫步於私人海灘，享受陽光與海風的愜意 ・體驗木桶或帳篷桑拿，徹底放鬆身心 ・無限暢享哈根達斯與義式雪糕，甜蜜加倍 2) 17:00~22:00，BBQ 晚餐時光 享受私人用餐空間，親手烤製美味佳餚，與家人共度歡樂的天倫之樂 ・專人提前準備好食材，並示範瓦斯燒烤爐的使用與烹調技巧 ・用餐後，專人會清潔用餐區並確認燒烤設備安全關閉，無後顧之憂，專注享受假期 3) 21:00 前，營火區/露天酒吧浪漫時光 ・在營火旁烤棉花糖，圍繞熊熊火光，度過輕鬆愜意的夜晚 ・露天酒吧，品嚐精緻的雞尾酒與飲品，欣賞燈光映襯下的岩壁美景，感受浪漫時光</p>	酒店內	和歌山名物 海鮮鍋御膳 備註②	[私人用餐區內] 熊野牛+海鮮 BBQ 燒烤 SET (17:00~22:00)	 【海邊圓頂 Glamping】 白濱 An Eland 【每棟設私人浴室、廁所、用餐區】 海景帳篷【PENINSULA】 (帳篷約 384 呎，總面積約 1340 呎，最多 4 人入住。另設有室外按摩浴池(記得帶備泳衣)) ----- 樹林景帳篷【HILLS】 (帳篷約 384 呎，總面積約 1190 呎，最多 4 人入住)
DAY 5	<p>4) 07:30~09:00，享用早餐 享受私人用餐空間，親手烤製美味佳餚，開啟元氣滿滿的一天 ・專人提前準備好食材，用餐後會有專人清潔用餐區 5) 約 11:00 出發，開啟新行程 在早餐後悠閒整理行李，約 11:00 出發，迎接下一段美好的旅遊行程  *動物園+水族館+遊樂場【白濱 ADVENTURE WORLD】 (面積達 80 萬平方米，飼養著來自陸地、海洋和空中的約 120 種 1600 隻動物。必看野生動物園 Safari World、海洋區 Marine World、摩天輪與雲霄飛車的 Play Zone(各玩樂設施需收費，約 300 日圓起)) 備註④ ～  *士多啤梨園(約30分鐘；即摘即食，品嚐香甜又多汁的士多啤梨，享受採果樂) 備註⑩</p>	[私人 用餐區內] 西式輕食 (需親手烹調) (07:30~09:00)	ADVENTURE WORLD 內自費	[木曾路] 高級 SHABU SHABU 備註②	【2晚】 大阪梅田 MONTEREY LE FRERE (設大浴場) 或 大阪灣 ART 【可每位每晚HK\$600提升入住家庭房間(3-4 人面積約 370-400 呎) 備註⑩】

		早餐	午餐	晚餐	 酒店 備註①②③
DAY 6	 *日本環球影城®(包 1 DAY PASS) (暢遊世界級娛樂主題樂園。全球首創超級任天堂世界園區就在這裡！2024 年更加入「咚奇剛國度」，園區規模再升級！還有哈利波特魔法世界、小小兵等超人氣景點與遊樂設施。更定期推出限定活動，如魔物獵人合作企劃。復活節 EASTER CELEBRATION 遊行，角色換上繽紛造型，伴隨熱鬧花車登場，無論大人或小孩都能盡情玩樂，享受難忘的一天！) 備註④ ※報名時請選擇：前往環球影城 或 放棄(大小一律退回 HK\$400) 備註⑤	酒店內	環球影城 園內自費		【2晚】 大阪梅田 MONTEREY LE FRERE (設大浴場) 或 大阪灣 ART 【可每位每晚HK\$600提升入住家庭房間 (3-4 人面積約 370-400 呎) 備註⑥】
DAY 7	臨空PREMIUM OUTLETS (分成兩棟MAIN SIDE和SEA SIDE，店鋪數量超過200間，日本國內外知名品牌全年提供優惠價格。亦有許多人氣餐廳、美食廣場，如：三田屋本店 和牛牛排、BAGEL&BAGEL、一風堂拉麵等) 備註④ ~ 大阪  香港 備註⑤	酒店內	OUTLET 內自費	 航機上	

牌照號碼: 350217 JKM7GP(2604)-ITX2026 製表日期:05 JAN 2025

提升膳食項目表，詳情請瀏覽 <https://reurl.cc/eLZXYQ>



登記會員.盡享優惠

- 積分當錢洗
- 尊享生日禮遇
- 洞悉最新資訊

www.wwpkg.com.hk



出發前 3~5 日就可以 Download

旅團集合資料

 **下載易**

更方便更快捷・隨時隨地Get!



【名古屋入・大阪走】

香港 CX536	10:10	▶	名古屋	15:10
大阪 CX	16:55~18:40	▶	香港	20:25~21:40

※ 航班編號、起飛及回程時間，最終以航空公司決定為準。
如遇名古屋直航航班滿座，或會採用經台北航班，最終以旅團集合資料為準。
如遇大阪回程航班滿座，或會改為名古屋航班。

♥縱橫旅安心就是不一樣的旅遊保障，讓您玩得更稱心!

為了令您享有更完善的旅遊保障，報名時須購買「縱橫旅安心保險」[基本計劃] (出示有效全年旅遊保險證明除外)

為您獻上不一樣的旅遊保障，包括：(細則受條款約束)

- ・特設「家庭計劃」，受保子女數目不限
- ・延長保障最長至離港前 3 小時及回港後 3 小時止
- ・受保人因患病而須取消行程，都可以得到保障(上限 30000 元)
- ・保障旅程中之消閒活動，包括熱氣球、跳傘、滑雪、水肺潛水等
- ・保障因恐怖襲擊而引致之「個人意外」及「醫療費用」等索償

如投保【環球尊尚計劃】於紅色旅遊警示下，更可獲得取消或縮短行程之額外保障。

(指定團隊除外，請瀏覽 <https://www.wwpkg.com.hk/info/travel-insurance>) 「縱橫旅安心」由安達保險有限公司 **CHUBB**

CHUBB

登入了解更多保障



■ 備註

- ①如未能入住行程表上之酒店，將會安排同級或提升更好之酒店。最終以旅團集合資料/當地安排為準。
如遇大阪市內酒店滿室，將改為入住京都或神戶市內酒店。如無法安排 2 晚連泊，將改為搬多一次。
- ②如未能安排行程表上之餐食，將會安排類同或同等價值之餐食；如未能安排行程表上之景點，將會安排其他景點或退回費用。最終以旅團集合資料/當地安排為準。
- ③行程內所列出的時間，包括：設施/景點/餐廳/交通等等均為預計，一切均以當地實際安排為準。
- ④建議購買「縱橫旅安心」旅遊保險，已涵蓋醫療保障，以策萬全，安心出行。
- ⑤出發日期以報名時為準。行程安排及航班資料以旅團集合資料為準。航班時間以航空公司最終確認為準，恕不另行通知。
行程、膳食內容及住宿次序如有改動，以當地接待安排為準。✖ 不設停留改期返港。
- ⑥所有出入境、簽證、隔離、檢疫、疫苗、行程安排之措施，均以當地及香港政府公佈為準。
- ⑦溫泉酒店晚餐，以酒店當天安排為準。如報名時為單人，需繳付單人房附加費。
- ⑧酒店WIFI上網服務及收費由酒店提供及公佈為準，請退房時支付有關上網費用。
- ⑨平安貴族衣裝體驗，6 歲或以上方可參加。如因預約滿席/休息而無法進行，將取消並退回費用。
店舖規定，如遇雨天不能外租，將改為室內體驗。
- ⑩如日本環球影城行程無法成行 / 客人自行放棄前往，大小一律退回HK\$400，未滿4歲(3歲或以下)免票入場，不設退款。行程將改為「全日自由活動」。
- ⑪提升房間第 3 位如是 5 歲以下(佔床)均作成人計算(3 人同房)，5 歲以下(不佔床)只需附加成人價錢的一半。
後加床位為梳化床(SOFA BED)或榻榻米布團(TATAMI)；最終可否提升，出發前確認為準。
如房間已滿將退回費用，唯不可藉此退出。
- ⑫櫻花/時花資料只供參考，盛放視乎天氣有差異。
- ⑬園內供應的水果種類、採摘數量或因天氣而有所不同。如最終無法安排，將退回費用。
體驗時間有機會因水果園的安排而有所增減，實際時間以當日安排為準。
- ⑭白濱ADVENTURE WORLD如遇休息，將改為其他日子前往。如最終無法安排，將改為前往「*白濱ENERGY LAND」。
如最終無法安排，將改為前往「*白濱海中展望塔」。
- ⑮海女小屋當日的海鮮以餐廳安排為準。可否自選提升膳食，視乎餐廳安排及當地食材供應為準。價錢及提升項目內容如有任何更改，均以餐廳安排為準。
- ⑯請自行決定是否參加自費活動。
- ⑰Tore Tore 漁市場為不定休。如遇休息，將改為其他日子前往。如最終無法安排，將改為前往「黑潮漁市場」，並取消釣魚體驗及退回費用。
- ⑱或因天氣/交通影響/景點或餐食預約時間未如理想，而未能於指定時間前到達酒店。
- ⑲白濱An Eland每棟設4張床，最多4名入住。17歲或以下佔床，會優先安排入住同一間房間。
可否體驗各種活動，視乎Glamping設施安排為準。為了讓住客享受大自然空間，帳篷內並沒有安裝電視。
價錢、時間、內容只供參考，如有任何更改，均以官方公佈為準。
- ⑳英虞灣遊船如遇檢修/休息/天氣原因/預約滿席而無法乘搭，將有機會改為乘搭小型遊覽船。如最終仍無法安排，將改為前往「* MIKIMOTO 真珠島」。
- ㉑根據日本厚生勞動省於 2024 年 4 月 1 日起開始執行【司機工作時間改善基準告示】之規定，為確保司機有充裕休息時間，晚餐安排或許有以下調整：
 - 1.改為其他餐廳享用 類同 或 同等價值之餐食。
 - 2.或許安排於18:00 或 之前享用晚餐。
 - 3.退回晚餐費用並改為「自費」。
 - 4.晚餐後，使用的士 或 其他公共交通 或 步行返回酒店。
- ㉒如晚餐改為自費，將於指定時間安排旅遊巴士接送返回酒店。如未於指定時間搭乘巴士，則需自行返回酒店。
- ㉓所有宣傳物資顯示之價格是成人佔半間房的。
- ㉔團費包括來回經濟客位機票。
- ㉕團隊將安排持牌領隊全程隨團。
- ㉖行程上的所有圖片/時間描述只供參考，一切以實際為準。

♥縱橫旅安心就是不一樣的旅遊保障，讓您玩得更稱心!

為了令您享有更完善的旅遊保障，報名時須購買「縱橫旅安心保險」[基本計劃] (出示有效全年旅遊保險證明除外)

為您獻上不一樣的旅遊保障，包括：(細則受條款約束)

- 特設「家庭計劃」，受保子女數目不限
- 受保人因患病而須取消行程，都可以得到保障(上限 30000 元)
- 延長保障最長至離港前 3 小時及回港後 3 小時止
- 保障旅程中之消閒活動，包括熱氣球、跳傘、滑雪、水肺潛水等
- 保障因恐怖襲擊而引致之「個人意外」及「醫療費用」等索償

如投保【環球尊尚計劃】於紅色旅遊警示下，更可獲得取消或縮短行程之額外保障。

(指定團隊除外，請瀏覽 <https://www.wwpkg.com.hk/info/travel-insurance>) 「縱橫旅安心」由安達保險有限公司 CHUBB

CHUBB



登入了解更多保障

