

可提升↑
私人風呂

縱橫遊
www.pkg.com.hk

HOKKAIDO

二世古と羊蹄山の絶景を楽しむ PARK HYATT™

札幌函館 7天

JKK7PHB

靚温泉・賞櫻花・嚐美饌

[7天][10大賞櫻]國泰航空, 北海道札幌, 函館大沼, [率先入住]二世古
頂級溫泉PARK HYATT溫泉650呎房間+爐端燒, 櫻花百選【松前公園】,
8KM登別櫻並木, 函館海峽之風溫泉600呎房間, 小樽名店【福鮭】,
21CLUB和洋鐵板燒, 札幌東急STREAM[可提升私人風呂]

可提升私人溫泉套房, 300年枝垂櫻, 米芝蓮2星級【五稜郭公園】, 乘吊車欣賞米芝蓮3星級「函館美景」,
漫遊【小樽浪漫的城】, 白之戀人工房, 莫埃來沼公園, 北海道神宮, 函館站前LA GENT

JKK7PHB

2026年4月26日出發



行程資訊及網上報名

旅遊牌照號碼 350217



10 大名所賞櫻+賞花

櫻花百選【松前公園】

由日本最北端日式城堡松前城、松前藩宅邸等區域組成，十分廣闊。歷史古蹟林立，亦是著名的櫻花百選名所，櫻花樹種類多達 250 種，約 1 萬棵。不同花期的品種交替綻放，盛放時，淡粉色的花海襯著松前城與藍天白雲，形成一幅美麗的奇景。



米芝蓮 2 星景點【五稜郭公園】

五稜郭是日本江戶時代建造於現今函館市的一個星形要塞城郭，也是日本第一個西洋建築風格的城堡，2006 年入選「日本 100 名城」。可自行購票登塔（約 1200 日圓），由 90 米高展望台俯瞰五稜郭迷人星形及函館市街美景。



百年櫻花樹【青葉之丘公園】

從 1914 年開園至今，種植多達 17 個品種，約 1000 棵的櫻花樹，園內隨時可見樹齡超過百歲的櫻花樹。每到春天，園內的染井吉野櫻互相爭艷、綻放，非常壯觀，美不勝收！是道南著名的賞櫻名所。



青葉之丘公園



登別櫻並木

櫻海隧道【登別櫻並木】

JR 登別站至登別溫泉約 8KM 的道路兩旁種植著約 2000 棵櫻花樹，被譽為「櫻海隧道」。當櫻花盛開時，更是吸引了眾多賞櫻人士，是北海道著名的賞櫻地之一。

能量景點【北海道神宮】

北海道神宮供奉著包括明治天皇在內的四尊神，亦是北海道最多人參拜的神社。於春天更有機會欣賞到各種櫻花，神宮更有販售使用神宮櫻花為原料的櫻湯茶（約 900 日圓），為旅途留下味覺回憶。



北海道神宮



櫻湯茶

人氣花見 SPOT【圓山公園】

自古就是札幌市民的休憩場所，公園四季景色優美，當櫻花綻放使圓山公園披上一層神秘的浪漫春色，令這裡與北海道神宮成為日本賞櫻勝地。

賞櫻勝地【小樽公園】

於 1893 年開園的四季分明的小樽公園，景色充滿嫩綠、微粉、紅葉等變化，相當宜人。每年春天，蝦夷山櫻、染井吉野櫻等約 650 株櫻花樹競相開放，美不勝收。



小樽公園



莫埃來沼公園

融合自然和藝術【莫埃來沼公園】

由雕刻家野口勇設計，歷經 20 年以上的歲月才建設完成。園內有可欣賞展現海風水舞的「海之噴泉」，還可看到類似羅浮宮博物館的玻璃金字塔建築「HIDAMARI」等。每年春季，櫻花林內約 2000 棵櫻花樹競相盛開。

300 年枝垂櫻【法龜寺】

位於北斗市法龜寺腹地內的垂櫻，推估樹齡為 300 年，高約 12 米，下垂的枝條上綴滿著花朵。大而彎曲下垂的樹枝上開滿了花的華麗風姿，備受人們所青睞。旁邊的大野川沿岸的櫻花樹林蔭道的是賞櫻名所



300 年枝垂櫻



更木岬鬱金香園

5 萬株鬱金香【更木岬鬱金香園】

5 月的更木岬盛開著約 60 種 5 萬株鬱金香，傳遞著春天到來的信息，還可欣賞眼前的津輕海峽和眺望遠處依稀可見的函館山。

米芝蓮 3 星級景點【函館美景】（包乘吊車）

2011 年榮獲《米芝蓮》三星級的評價，從函館山上眺望遼闊景色，華燈初上之際，函館市內亮起的平凡街道燈光，有如百萬顆星星灑落於地上，引人入勝。

悉心安排搭乘函館山吊車，輕鬆前往函館山頂，享受難得的函館美景空中漫步之旅。（單程時間約 3 分鐘。）



日本新三景【大沼國定公園】

有【北國輕井澤】之稱，湖上計有 126 個浮島，由 18 座橋連結各島。景象秀美非常，故與九州那馬溪、靜岡三保松原並稱為新日本三景。由秀峰及駒岳之原野地開始伸展，當中包括大沼、小沼及蘆菜沼這三個景色怡人的湖，使整個水鄉公園四周被青青的草原包圍著，湖堤兩岸景色變化萬千、景色迷人，令人心曠神怡。



【率先入住】二世古頂級 PARK HYATT HANAZONO 溫泉

<https://reurl.cc/rL8Y1r>

由墨爾本的 BAR studio 與 Nikken Sekkei 和 Fujita Corporation 攜手設計，該品牌在日本開設的第三間酒店。

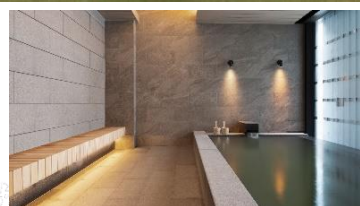
坐落在景色怡人的自然景致當中，坐擁二世古安努普利山脈和羊蹄山的壯麗景色。

酒店呈現悉心佈置的藝術陳設及精緻料理，並展現當代設計風格。設計低調又不失奢華，所有客房窗戶採用落地大玻璃，戶外景致一覽無遺。

客房面積高達 650 呎，有免費 WIFI。設有溫泉大浴場、室內泳池、SPA、婚禮教堂等設施。

可以每位每晚 HK\$3500 提升私人溫泉套房（房間約 1000 呎）

私人溫泉套房面積約 1000 呎，設有半露天風呂，享受私人泡湯時光。



嚴選北海道時令食材的美味盛宴

品嚐美食是了解一個地方文化的方法之一。由廚藝精湛的廚師採用當季和當地食材所烹製的美味菜餚更是優質美食的保證。PARK HYATT 匯集了 7 個世界級的異國餐廳，包括廣受歡迎的日式料理爐端燒 Robata，鐵板燒 Teppan，意大利料理 Olivio，粵式和四川菜餚 China Kitchen 等。自助早餐更是不容錯過的一大亮點，各種料理均採用新鮮的當地食材烹製而成，為完美的一天注入新鮮活力。

♥ 入住小貼士

- 溫泉大浴場位於酒店大樓的大堂樓層，開放時間為 6:00-22:00。大浴場採預約制(50 分鐘)，請掃描房間內二維碼進行預約。
- 室內泳池開放時間為 6:00-22:00，健身中心為 24 小時開放。



函館「海峽之風」溫泉

位於北海道三大溫泉之一的「湯之川溫泉」地區，用輕浪漫、微懷舊、摩登古典為主題打造的頂級溫泉酒店。約 600 呎的房間空間寬敞，令人感到舒適放鬆，盡情享受如家居一般的私人空間愜意生活。特大玻璃窗令房間光線充足，環境清靜優美。

溫泉浴池主要分為「大正浪漫風呂 夢乃湯」及「平成摩登風呂 Relax21」兩種不同風格的浴池空間。其中夢乃湯以彩色玻璃與花磚呈現出懷舊復古感，浴池會不定期放入蘋果、藥草等，呈現不同香氣與顏色。還有冷溫及高溫桑拿房，可以先泡溫泉，暖身後再到冷溫桑拿房、接著到高溫桑拿房、再到冷溫桑拿房，這樣的交替聽說更能加速新陳代謝，更可以使用與酒店相鄰的溫泉旅館「湯元 啄木亭」內的空中露天風呂。

餐廳就是能感受北國市場熱鬧的「青函市場」。海鮮自助餐選用來自北海道、青森的新鮮食材，打造出多樣美味又豐盛的料理。其中最特別的是「爐端燒」區，由廚師親自料理北國新鮮海鮮，如炙燒花枝串、醬油海螺、奶油干貝、火烤鮭魚等，經由細火慢烤，輕輕撒上調味料，簡單的方式便卻呈現出北海道海鮮特有的迷人滋味。



可以每位每晚 HK\$800 提升

「海峽之風」私人溫泉房間(房間約 650 呎)

房間擁有展望溫泉浴池，可以獨享著名的湯之川溫泉，極度療癒的私人泡湯時光。再配上窗外的四季美景，晴天時更可將函館市街景與津輕海峽盡收眼底，累積下來的疲憊全都一消而散。



可以每位每晚 HK\$2800 提升

「函館頂級望樓」私人溫泉套房及星級懷石料理晚餐(房間約 1200 呎)

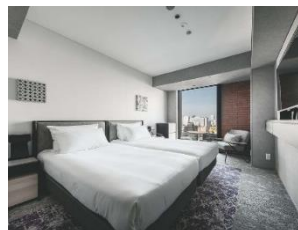
套房擁有 1200 呎寬廣大空間，並設有可眺望函館市街的展望溫泉浴池，完全私人獨享超奢華。晚餐則能享用山珍海味的原創會席料理。還可於頂樓空中酒吧「SKY SALON BOUKYOU」一邊享用啤酒等約 10 種的免費飲品，一邊欣賞函館夜景。(望樓前往海峽之風溫泉酒店，徒步約 3 分鐘。)



2024 年 GRAND OPEN 【札幌東急 STREAM】

位於商場地標「COCONO SUSUKINO」的高層。除了時尚的室內設計外，燈光效果、空間設計、溫馨舒適的環境會讓客人感受到北海道和札幌的自然、文化和歷史。「COCONO SUSUKINO」集結餐廳、購物區、酒店、超市、電影院、遊戲中心等應有盡有，吃喝玩樂一口氣都能在這裡全部實現。

可每位每晚 HK\$1000 提升入住 CORNER TWIN(房間約 400~500 呎)。



美食佳餚

福鮪北海道壽司御膳

福鮪裡的海鮮都是從小樽附近海域捕撈的時令食材，以新鮮為最高原則，嚴格挑選。根據天氣情況有所不同，每天都會常備大約 30 種新鮮食材，有時候還會有漁民直接送來的特殊海鮮食材，是在其他地方無法品嚐到的。



21 CLUB 和洋鐵板燒

21 CLUB 位於 Premier Hotel 25 樓，從離地約 100 米的高處可欣賞到璀璨夜景的迷人空間。廚師在您眼前精心烤製最優質的霜降和牛，並嚴選時令食材，讓您品味鐵板燒的美味佳餚，盡情享受和牛的鮮美，同時滿足視、聽、嗅、味感官，可謂極上享受。



※圖片僅供參考，餐食以當天接待為準。

【札幌入 札幌走】

早餐

午餐

晚餐

酒店 備註①②③

DAY 1

香港 ✈️ 札幌新千歲空港 ~ 溫泉鄉

※入住**北湯沢「森之空庭」**，可享用全年開放的森林溫泉海灘、室內溫泉泳池及桑拿。敬請帶備泳衣。備註⑦
入住**北湯沢「森之空庭」**，可以每位每晚 HK\$1000 提升家庭房 FAMILY/KIDS ROOM(房間約 760 呎) 備註⑧
入住**北湯沢「森之空庭」/「綠之風」和洋室**(房內不設私人溫泉)，可以每位每晚 HK\$2000 提升「**綠之風」私人溫泉套房**(房間約 760 呎)及**晚餐**(個室內享用會席料理)。5 歲以下之膳食為兒童餐。備註⑨



航機上

和洋自助餐
或
溫泉御膳
備註⑩

北湯沢「**綠之風**」溫泉 和洋室
(房內不設私人溫泉)
【↑可提升「**綠之風**」私人溫泉套房 及晚餐】
或
北湯沢「**森之空庭**」渡假溫泉
【↑可提升家庭房 FAMILY/KIDS ROOM】
【↑可提升「**綠之風**」私人溫泉套房及晚餐】

DAY 2

🌸**登別櫻並木賞櫻**(綿延 8KM，種植約 2000 棵櫻花樹，櫻花季來臨時形成了一條櫻花盛放的櫻海隧道，美不勝收，令賞花客趨之若鶩) 備註⑩
~ **煙霧瀰漫【登別地獄谷+藥師如來像】**(徒步於 600 米長步道上，沿著山谷出現為數眾多的溫泉湧出口與噴氣孔，泉水沸騰不斷冒泡泡的模樣，仿佛像是鬼棲息的地獄)
~ 🐧***企鵝大遊行【登別水族館 MARINE PARK】**(四層樓高的建築猶如一個巨大魚缸裝著悠遊海底世界的縮小版，可從「水晶城」、「AQUA 隧道」內觀賞海中生物，體驗海底散步的逸趣，更可近距離觀賞皇帝企鵝，模樣煞是可愛) 備註⑭
~ 🦀**活蟹活魚海鮮市場**(可親自選購長腳蟹、毛蟹、龍蝦、鮑魚等等) 備註⑮
~ 🌸**百年櫻花樹【青葉之丘公園】賞櫻**(園內約 1000 棵的染井吉野櫻互相爭艷，美不勝收) 備註⑩
~ **日本新三景【大沼國定公園】**(湖上計有 126 個浮島，由 18 座橋連結各島，倒映在大沼湖面的駒之岳雄偉自然之美為其魅力所在) ~ **溫泉鄉**

※入住**函館「海峽之風」**，可以每位每晚 HK\$800 提升「**海峽之風」私人溫泉房間**(房間約 650 呎)。備註⑨
※入住**函館「海峽之風」**，可以每位每晚 HK\$2800 提升「**函館頂級望樓」私人溫泉套房**(房間約 1200 呎)及**星級懷石料理晚餐**。備註⑨

酒店內

[北海道代表]
風味石狩鍋
備註⑱

和洋刺身
壽司自助餐
或
日式御膳

【2 晚】
函館「海峽之風」溫泉
【↑可提升「海峽之風」私人溫泉房間】
【↑可提升「函館頂級望樓」私人溫泉套房及
星級懷石料理晚餐】
或
函館站前LA'GENT
(設溫泉設施)
或
函館「**万惣BANSO**」溫泉

DAY 3

如入住函館站前 LA'GENT，早上可自由前往【**函館海鮮朝市**】(距離約 300 米，徒步約 3 分鐘)
🏯**增長見聞【*開陽丸軍艦紀念館】**(復原 1868 年觸礁沉沒的幕府軍艦開陽丸號，並作為紀念館開放，展示了從海底打撈起來共約 3,300 件的文物)
~ **櫻花百選【松前公園】賞櫻**(有北海道第一座日式城堡「松前城」、觀光設施「松前藩屋敷」等，種滿 1 萬株壯觀古老的櫻花樹，匯天下櫻花精品，規模宏大，品種齊全。細嗅芬芳，置身花海，動人的櫻花嬌豔欲滴，讓人忍不住心生憐愛，醉入其中) 備註⑩
~ 🌺**【*更木岬鬱金香園】賞60種5萬株鬱金香**(展示著一艘三桅帆蒸氣船「咸臨丸號」，漂浮在鬱金香彩色花海上的美景是必打卡景點) 備註⑩
~ **米芝蓮1星級景點【金森紅磚倉庫地】**(函館灣象徵之一，見證函館的歷史變遷，現已活化為購物娛樂設施)
~ 🚠***乘吊車欣賞米芝蓮3星級景點【函館美景】**(來回約 6 分鐘空中漫步)，函館港區、璀璨的市區燈火、津輕海峽等景點在眼前展開，抵達山頂站即為展望台，其內更附設有餐廳及手信店) 備註⑮ ~ **溫泉鄉**
※函館美景之景觀會因前往時間而有所不同，敬請知悉。

酒店內

松前城下町
自費

DAY 4

米芝蓮2星級景點【五稜郭公園】賞櫻(日本第一座西式城廓的公園，為造型非常特殊的星狀碉堡，四季呈現不同面貌，春天是函館著名的賞櫻景點。可購票登上五稜郭塔俯瞰整個五稜郭公園(約 1200 日圓)) 備註⑩⑪
~ 🌸**300 年枝垂櫻【法龜寺】賞櫻**(高約 12 米，每當櫻花綻開，映襯著早在 1849 年創立的寺院，是一處自然與信仰交織出的絕景) 備註⑩ ~ **二世古溫泉鄉**
※入住「PARK HYATT HANAZONO 溫泉」，可每位每晚 HK\$3500 提升**私人溫泉套房**(約 1000 呎)。備註⑨

酒店內



【酒店內】
創作料理
或
西式料理
或
日式鐵板

**二世古頂級
PARK HYATT HANAZONO 溫泉**
(約 650 呎)
【↑可提升私人溫泉套房(約 1000 呎)】
備註⑩

DAY 5

❤️[舒適享用早餐後，約 11:00 出發]
~ 🌸**小樽公園賞櫻**(小樽著名的賞櫻勝地，可以欣賞到染井吉野櫻、蝦夷山櫻、八重櫻等約 650 棵櫻花樹) 備註⑩
~ **春日漫遊【小樽浪漫的城】**(小樽運河排列著一排紅磚倉庫，印證小樽昔日繁榮景象，春季更打造出新綠的清新感。由領隊帶領前往浪漫古運河遺跡、水晶音樂城、北一硝子館等著名景點 或 選擇自行前往心儀行程(如前往人氣 HELLO KITTY CAFE、SNOOPY 茶屋、LeTAO、六花亭等))
~ **薄野不夜天**(札幌市中心極繁華地區，有居酒屋、卡拉 OK、餐廳等眾多店鋪，感受繁華氣氛。當中的**拉麵橫町**更有人氣拉麵店「味の華龍」、「白樺山莊」等，可一嚐地道札幌味噌拉麵)
※入住「**札幌東急 STREAM**」，可每位每晚 HK\$1000 提升入住 CORNER TWIN(房間約 400-500 呎)。備註⑨

酒店內

【**福嶺**】
北海道
壽司 8 品御膳
備註⑱

札幌
自費

【2 晚】
【2024 年 GRAND OPEN】
札幌東急 STREAM
【↑可提升 400-500 呎 CORNER TWIN 房間】
或
札幌 FAIRFIELD by MARRIOTT

DAY 6	<p> 融合自然和藝術【莫埃來沼公園】賞櫻(由日本知名雕刻家所設計的園區內種植了約 1600 株櫻花樹，盡享自然與藝術融合的美麗景觀) 備註⑩</p> <p>~ 白之戀人工房(歐洲宮廷式收藏館~玫瑰園~朱古力專賣店) 備註⑩</p> <p>~ 北海道神宮賞櫻(北海道最大的守護神，走進神宮境內能感受到一股能量，故當地人想要祈福許願時一定會前來。也是道內知名的櫻花名勝之地，每當春季時前來賞櫻的人潮絡繹不絕) 備註⑩ ~ 人氣花見 SPOT【圓山公園】賞櫻(約 1500 株的櫻花樹，是札幌市內櫻花名所) 備註⑩</p> <p>~ 狸小路商店街(北海道最大商店街，約 220 家商店鱗次櫛比，一個全天候的拱廊自西 1 丁目到西 7 丁目，除了可以找到許多雜貨店、藥局、服裝店、餐廳等等之外，還可以在這裡買到許多北海道限定的商品以及土產。不管是下雨、下雪或烈日照射，都絲毫不影響購物的熱情)</p>	酒店內	[TSURUGA] 鶴雅 高級 創作料理 放題 備註⑬	[21 CLUB] 和洋鐵板燒 (特選 A5 和牛+活鮭) 備註⑬	【2 晚】 【2024 年 GRAND OPEN】 札幌東急 STREAM 【↑可提升 400-500 呎 CORNER TWIN 房間】 或 札幌 FAIRFIELD by MARRIOTT
DAY 7	<p> 商場地標【COCONO SUSUKINO】(從 B2F 到 5F，共有 7 層，有多間商店、食肆、大型超市、遊戲機中心及戲院，集潮流、玩樂、美食於一身。更可到 2F 及 3F 的露天位置跟薄野十字路口及 NIKKA 廣告牌打卡)</p> <p>~ 札幌新千歲空港(推介好去處：「北海道本舖」可購買清酒、拉麵、粟米、和菓子等;「LeTAO」購買最人氣的芝士蛋糕;「Calbee+」，有多重限定口味可供購買)</p> <p> 香港</p>	酒店內	自費		航機上

■ 備註

- ①如未能入住行程表上之酒店，將會安排同級或提升更好之酒店。如降級、將退回差額。最終以旅團集合資料/當地安排為準。
- ②如未能安排行程表上之餐食，將會安排類同或同等價值之餐食；如未能安排行程表上之景點，將會安排其他景點或退回費用。最終以旅團集合資料/當地安排為準。
- ③設施/景點/餐廳之營業時間及價格僅供參考，請以官方公布資訊為準。
- ④須購買「縱橫旅安心」旅遊保險，已涵蓋醫療保障，以策萬全，安心出行。
- ⑤出發日期以報名時為準。行程安排及航班資料以旅團集合資料為準。航班時間以航空公司最終確認為準，恕不另行通知。
- 行程、膳食內容及住宿次序如有改動，以當地接待安排為準。※ 不設停留改期返港。
- ⑥所有出入境、簽證、隔離、檢疫、疫苗、行程安排之措施，均以當地及香港政府公佈為準。
- ⑦溫泉酒店晚餐，以酒店當天安排為準。如報名時為單人，需繳付單人房附加費。
- ⑧酒店 WIFI 上網服務及收費由酒店提供及公佈為準，請退房時支付有關上網費用。
- ⑨入住「綠之風」私人溫泉套房，第 3 位或 5 歲以下(佔床)均作成人計算，需附加 HK\$2000(3 人同房)、5 歲以下(不佔床)只需附加 HK\$1000。
- 其餘提升房間第 3 位如是 5 歲以下(佔床)均作成人計算(3 人同房)，5 歲以下(不佔床)只需附加成人價錢的一半。
- 後加床位為梳化床(SOFA BED)或榻榻米布團(TATAMI)。最終可否提升，出發前確認為準。若房間已滿，將退回有關費用，唯不可藉此退出。
- ⑩櫻花及時花資料只供參考，盛放視乎天氣有差異，敬請注意。
- ⑪請自行決定是否參加自費活動。
- ⑫如遇白之戀人工房臨時休館，將改為前往「七寶生活工房」。
- ⑬如因坐席關係/預約滿席/食材供應等影響，將有可能改為其他餐廳享用(日式御膳 或 其他膳食)。
- ⑭登別水族館為不定休。如遇休息，則改往「*昭和新山熊牧場」。
- ⑮函館山吊車如遇設備檢修/臨時運休/天氣原因而停運，乃迫不得已之情況，將改用巴士到山頂欣賞函館美景。
- ⑯溫泉大浴場/泳池營業時間為 6:00-22:00。前往泳池，需自備泳衣，酒店不提供租借服務。
- ⑰森林溫泉海灘開放時間為 8:00-9:00、10:00-21:00；室內溫泉泳池開放時間為 8:00-21:00。
- 桑拿開放時間為 7:00-24:00，5 歲以上兒童在監護人陪同下可於 7:00-18:00 入場；18:00-24:00 只限 18 歲以上入場。
- ⑱第一天之溫泉酒店晚餐或會因航班時間而改為酒店以外地方享用，膳食內容或會有所更改，一切以當地為準。
- ⑲活蟹活魚海鮮市場逢星期三休息。如遇休息，將取消前往，午餐則改為 其他地方享用 日式料理 / 其他料理。
- ⑳根據日本厚生勞動省於2024年4月1日起開始執行【司機工作時間改善基準告示】之規定，為確保司機有充裕休息時間，或會安排於18:00或之前享用晚餐。
- 如最終無法安排於18:00或之前享用晚餐，有可能於晚餐後使用公共交通/步行返回酒店 或 退回相關餐食費用而該晚餐改為「自費」。
- ㉑所有宣傳物資顯示之價格是成人佔半間房。
- ㉒團費包括來回經濟客位機票。
- ㉓團隊將安排持牌領隊全程隨團。
- ㉔行程上的所有圖片/時間描述只供參考，一切以實際為準。

提升膳食項目表，詳情請瀏覽 <https://reurl.cc/eLZXyQ>



登記會員, 盡享優惠

- 積分豐富禮遇
- 尊享生日禮遇
- 洞悉最新資訊

www.wwpkg.com.hk



出發前 3-5 日 即可 Download
旅團集合資料

下載易

更方便更快捷, 隨時隨地 Get!

【札幌入・札幌走】				國泰航空公司	
香港 CX	09:00 ~ 11:00	▶	札幌	14:30 ~ 16:30	
札幌 CX	16:00 ~ 18:00	▶	香港	20:35 ~ 22:30	
※ 航班編號、起飛及回程時間，最終以航空公司決定為準。					

縱橫旅安心就是不一樣的旅遊保障，讓您玩得更稱心!
為了令您享有更完善的旅遊保障，報名時須購買「縱橫旅安心保險」[基本計劃] (出示有效全年旅遊保險證明除外)

- 為您獻上不一樣的旅遊保障，包括：(細閱受條款約束)
- ・特設「家庭計劃」，受保子女數目不限
 - ・受保人因患病而須取消行程，都可以得到保障(上限 30000 元)
 - ・延長保障最長至離港前 3 小時及回港後 3 小時止
 - ・保障旅程中之消閒活動，包括熱氣球、跳傘、滑雪、水肺潛水等
 - ・保障因恐怖襲擊而引致之「個人意外」及「醫療費用」等索償

如投保【環球尊尚計劃】於紅色旅遊警示下，更可獲得取消或縮短行程之額外保障。
(指定團隊除外，請瀏覽 <https://www.wwpkg.com.hk/info/travel-insurance>) 「縱橫旅安心」由安達保險有限公司 CHUBB 承保

CHUBB



登入了解更多保障

