

暑期限定

2026年7月11日至8月25日出發

JKM7CH2

暑期

大阪親子

7天

UNIVERSAL STUDIOS
JAPAN

大阪環球影城+ LEGOLAND Japan

【嚴選宿泊】3晚大阪 SHERATON



- 琵琶湖 MARRIOTT 溫泉
- 【日本最大湖泊】琵琶湖遊覽船+船內自助餐
- 【絕美花海牧場】滋賀BLUMEN之丘
- 【纜車享受空中散步】琵琶湖TERRACE
- 頑固料理【楓御膳】/手桶御膳



行程資訊 及 網上報名



縱橫遊

www.wwpkg.com.hk

旅遊牌照號碼 350217



日本環球影城®



包 1 DAY-PASS

多項以荷利活著名影片為主題遊樂設施及娛樂活動，也有水上表演及影片製作遊覽等。共有 10 個園區：**紐約區、好萊塢區、舊金山區、侏羅紀公園區、親善村區、環球奇境區、水世界區、小小兵園區、哈利波特魔法世界園區、超級任天堂世界園區。**

超級任天堂世界園區把瑪利歐賽車、超級瑪利歐等經典遊戲實體化，隨處可見水管、壞蘑菇、星星金幣、烏龜、庫巴…。**2024 年更加入了咚奇剛國度，規模升級！**

哈利波特魔法世界園區由活米村及霍格華茲城堡組成。園區內有兩項遊樂設施，一個是位於霍格華茲外旁的**鷹馬的飛行™**，另一個是在霍格華茲建築物內的**禁忌之旅™**，一起翱翔天空之魔法的冒險。

更會推出期間限定活動，如**咒術迴戰 The Real 4-D(~8 月 18 日)**、**太空幻想列車、葬送的芙莉蓮合作活動(日期待公布)**等等。還有**25 週年特別版「Discover U!!!」遊行**，不只是表演，而是一場結合音樂、舞蹈、角色與觀眾參與感的大型「週年祭典」，為 USJ 25 週年揭開序幕！

※環球影城的活動時間、內容、標題只供參考，實際請以官方公佈為準。



名古屋【LEGOLAND® Japan】

樂高迷必看！



樂園內以展示出用樂高積木堆砌的**微型日本代表性風景「MINILAND」**為首劃分八個主題區，分別是 **BrickTopia、海盜海岸、騎士王國、冒險世界、Miniland 小小世界、Lego City、樂高工廠和旋風忍者世界**，園內多個遊樂設施都是以 LEGO 砌成，非常特別。除了有 40 多種遊樂設施，亦有多項表演及景點，讓大人小孩盡情投入 LEGO 世界，由 2 歲到 80 歲都喺玩！



1000 萬塊樂高積木【MINILAND】

由超過 1000 萬塊樂高積木製造出縮小比例的日本知名景點。像是京都清水寺、大阪通天閣、東京的台場，還原度逼近 95%。最厲害的製作是東京巨蛋，除了外觀，裡面的構造、人物都有做出來。還原棒球比賽的盛況，這個精緻與細膩程度真的超級厲害！



亞洲首個【Submarine Adventure 潛水艇冒險】

引入了英國的潛水艇冒險，潛水艇會向前行駛並潛入水中，讓您近距離觀賞水裡包括鯊魚、魔鬼魚等魚類，坐在潛水艇上來一場海底冒險！



從觀察觸摸中學習【SEA LIFE 水族館】

是能體驗「觀察・親手觸摸・從中學習」的水族館。根據不同的主題分成 11 區，例如穿過玻璃隧道，就來到「浦島太郎」故事的龍宮城，再深入探險就有沉沒的海盜船、熱帶海域裡有眾多的鯊魚在水中暢泳、能觸摸海星與海葵、還有能獲得樂高積木作為獎勵的海中生物學習教室等等。

🌸絕美花海牧場【滋賀 BLUMEN 之丘】

花海+動物+遊樂園

以德國城鎮為主題的可愛建築為背景，配上配上約3萬株橙波斯菊、約5萬株向日葵的絕美花海。園內重現中世紀德國鄉村景致，搭配繽紛花海，宛如置身歐洲童話世界，打卡一流。更可近距離接觸袋鼠、水豚、羊駝、綿羊、兔子等可愛動物，還能自費體驗餵食活動。亦設有戶外冒險遊樂設施(各項目約300~2000日圓)，如卡丁車、釣金魚、空中滑索等，還有西日本最大級的體能挑戰設施，適合全家同樂。



夢幻湖景+纜車【琵琶湖 TERRACE】

賞日本最大的湖泊！空中咖啡廳+SUMMER LAND

乘坐纜車約5分鐘前往，途中觀賞清新翠綠和臨場感的山岳風景。琵琶湖 TERRACE 位於海拔1100米高，沒有任何遮蔽物，可自費邊品嚐精選咖啡，邊眺望遼闊的湖畔景色，琵琶湖與遠處的山岳互相映襯，如詩如畫，景致絕美。除了美景，琵琶山谷亦設有 SUMMER LAND，有滑草、絕景鞦韆、攀岩場等數十種可免費遊玩的手工遊具。不論大人小朋友都可以度過美好時光。



54 輛展示車輛【京都鐵道博物館】

探索壯觀的鐵道世界

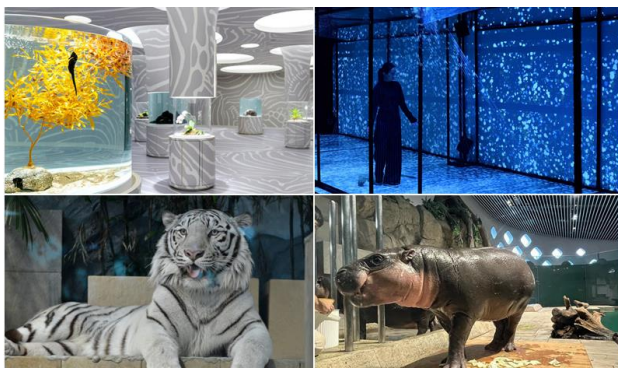
陳列了54輛展示列車，十分壯觀。從蒸汽火車到新幹線子彈列車，近距離參觀博物館珍藏的各式列車。有些車卡還可以進去打卡拍照，有些展示了鐵道發展的歷史，還有各種互動式遊戲，如模型火車操作體驗。室外設有一個大型扇形車庫、火車造型的遊戲區。可一邊玩一邊學習！



光影互動生物館【NIFREL】

光影互動體驗+近距離觀察動物

融合水族館、動物園與美術館的特色，將生物與藝術相結合，通過多樣的光影設計、建築、音樂、影像等變化，讓展示變得豐富多彩。共設8個區域，互動區，可零距離體驗和不同小動物互動的樂趣。接觸顏色區，可欣賞到色彩鮮艷的魚兒；接觸行為區，可看到自由活動的企鵝及環尾狐猴；接觸水邊區，可觀察白虎與休儒河馬的生活；置身於悠遊區，則能感受魚類的身影與水面漣漪重疊形成的光影效果等，集生態與藝術遊於一身。館內還設有咖啡店，可一邊享用美食一邊觀賞動物，更提供不容錯過的「可以吃的水」(約300日圓)的限量特色體驗。



宇治抹茶街【平等院表參道】抹(茶)迷的朝聖地，100%宇治味道

宇治抹茶街 名物手信攻略



全日本最出名盛產高級綠茶之地非京都的宇治莫屬。「宇治抹茶街」之稱的平等院表參道能一次逛盡多家歷史悠久的傳統抹茶老鋪。連接日本三古橋宇治橋及世界遺產平等院，更增添一番古色風情。

抹茶街擁有多達32間各式各樣的綠茶店鋪，茶店、飲食店、和菓子店、雪糕店、咖啡廳等等，讓整條街道散發著陣陣宇治茶的香氣，日本環境省更將此街道認定為「香味風景100選」之一，成為抹茶迷必到朝聖之地，就算不喜歡飲綠茶也能感受到其茶香的魅力，選購宇治茶名物手信一條街就能讓人滿足。

琵琶湖遊覽船+船內自助餐

日本第一大湖的壯麗景色

船內設計以 19 世紀的美國為主題。飽覽日本最大湖-琵琶湖的美麗景色，還能在船內餐廳享用自助餐，品嚐當季與琵琶湖特色食材。

自由遊覽參觀 1 樓到 4 樓的甲板空間，如觀賞船尾紅色巨大漿輪、聽音樂表演、看船長如何駕駛船隻等。而最上層的甲板有免費望遠鏡可以遠眺四季皆有不同風情的琵琶湖。

※圖片僅供參考，餐食以當天接待為準。



【GANKO 頑固料理】時令海鮮小鍋御膳

創業於 1963 年的日本料理店，逐漸從大阪京都擴展至東京，成為日本和食知名的百家連鎖店。如今在日本關西地區，只要提到和食，首先就會想到「頑固(がんこ)」。御膳有前菜、刺身、蒸物、時令鮮魚和風小鍋、天婦羅、釜飯、味噌湯等。品嚐當季鮮魚的細緻風味，配上和風小鍋，享受溫馨滋味！

※圖片僅供參考，餐食以當天接待為準。



琵琶湖MARRIOTT溫泉♨️

紅褐色泉水「三崎溫泉」

位於日本第一大湖「琵琶湖」畔，自然風光秀麗。房間有超過 300 呎的寬敞空間，以灰色木紋為主題，營造出寧靜的氛圍，室內設計則以「生物棲息地」為主題，展現了琵琶湖的自然風光和湖水。亦可以享受酒店旁湧出的三崎溫泉的紅褐色泉水，還有桑拿，度過美好時光。更設兒童玩樂室、健身房及體育館等。

【↑可每位每晚 HK\$800 提升入住私人風呂房間(約 400 呎)】



京都MIYAKO都CITY

日本知名「都MIYAKO HOTELS & RESORTS」旗下

位置便利，距離京都站徒步僅需 2 分鐘，車站周邊匯聚多間大型商場與百貨，包括 JR 京都伊勢丹、京都 Porta 地下街、ASTY 京都、近鐵名店街等，集購物、美食、伴手禮於一身。房間面積約 190~260 呎，設計簡約雅緻，配備齊全。




大阪SHERATON MIYAKO都

與近鐵大阪上本町站直接相連，交通便利

鄰近近鐵大阪上本町站，方便交通。步行約 10 分鐘更有營業至深夜 5 時的驚安之殿堂，可以購物。房間約 240 呎，嚴選的擺設與藝術品、簡約色調的室內設計。融合了西式的機能美與日式的平靜感，品味放鬆氛圍。



		早餐	午餐	晚餐	 酒店 備註①②⑧
DAY 1	香港  名古屋 ~ 酒店  [提醒你:晚上可前往名古屋熱門景點：JR雙子塔購物城、OASIS 21、一番出口暖簾街]		 航機上	手桶御膳 備註②	名古屋日航 STYLES 或 名古屋 THE B 或 名古屋 IBIS
DAY 2	 *親子樂園【LEGOLAND® Japan + SEA LIFE水族館】包1 DAY PASS(有40多種遊樂設施、表演及景點，通過遊戲與玩樂，增進親子關係。SEA LIFE是個能體驗「觀察・親手觸摸・從中學習」的水族館。根據不同主題分成11區，色彩繽紛的世界正等著您來臨！) 備註⑤ ~  *絕美花海牧場【滋賀BLUMEN之丘】(可親親各種牧場動物，以德國城鎮為主題的可愛建築為背景，配上約3萬株橙波斯菊、約5萬株向日葵的絕美花海，打卡一流。亦設有戶外冒險遊樂設施(各項目約300~2000日圓)，如卡丁車、釣金魚、空中滑索) 備註②④	酒店內	LEGOLAND 內自費	溫泉御膳 或 溫泉自助餐 或 和洋自助餐	琵琶湖 MARRIOTT 溫泉 約300呎 【↑可每位每晚HK\$800提升入住私人風呂房間(約400呎) 備註②】 或 琵琶湖大津 PRINCE (不設溫泉) 約360呎琵琶湖景房間 或 琵琶湖 GRAND MERCURE 溫泉 約210~360呎
DAY 3	 *夢幻湖景+纜車【琵琶湖 TERRACE】(從山腳搭乘纜車約 5 分鐘直達絕景觀景台，從標高 1,100 米俯瞰日本最大湖泊。設景觀咖啡廳，可購買飲品，邊飲邊賞景。亦是夏季避暑勝地。琵琶山谷亦設有 SUMMER LAND，有免費滑草、絕景鞦韆、攀岩場等) 備註⑨②④ ~  *琵琶湖遊覽船+船內自助餐(約 90 分鐘，遊覽日本最大湖泊，探索美景。自由遊覽參觀 1 樓到 4 樓的甲板空間，如觀賞船尾紅色巨大漿輪、聽音樂表演、看船長如何駕駛船隻等) 備註⑤ ~  *54 輛展示車輛【京都鐵道博物館】(從蒸汽火車到新幹線，展品豐富多樣，無論是規模與設備都是日本最大級，透過「觀賞、接觸、體驗」完整呈現鐵道的迷人之處，大人和小孩勢必都能樂在其中) 備註⑧②④ ~ 打卡舞伎小路【花見小路・祇園白川】(門面精巧的百年料亭、茶房，如江戶老街的一道風景。帶著孩子走在河堤邊的小路，欣賞古色古色，十分愜意。在祇園一帶可購買各式商品與土特產、和風小物等應有盡有) 備註⑦	酒店內	船內自助餐 備註⑤	祇園旺區 自費	京都 MIYAKO 都 CITY 或 京都東山東急 備註⑪ 【↑可每位每晚HK\$1700提升入住AWATA/OKAZAKI/SHIRAKAWA套房(約580-650呎) 備註⑩】
DAY 4	宇治抹茶街【平等院表參道】(一次逛盡多間宇治茶傳統名舖，如：中村藤古、伊藤久右衛門、上林三入，購買品嚐日式點心和抹茶雪糕等。亦有很多傳統工藝品店出售許多精緻的手工藝品) ~  大阪門真LALAPORT(由LALAPORT及OUTLET合併而成的複合型購物商場，共有約250間店舖。1F美食區「黑門市場」，有刺生名店「黑門三平」、創業百年壽司店「深廣」、章魚燒道樂Wanaka等特色地道餐廳。而四樓的空之廣場，不止有小朋友嘅遊樂場，還有兒童料理cafe) ~ *光影互動生物館【NIFREL】(結合水族館、動物園與美術館。以「碰觸感性」為概念，利用燈光、音樂及影像設計出不同主題區域，有約150 種、超過 2000 隻的生物，可全方位體驗生物的奇妙之處) 備註②	酒店內	LALAPORT 內自費	[頑固料理] 時令海鮮 小鍋御膳 備註②	
DAY 5	 *暢遊日本環球影城®【包影城門票(1 DAY PASS)】(暢遊世界級娛樂主題樂園。全球首創超級任天堂世界園區就在這裡！2024 年，區域內更加入了咚奇剛國度，規模升級！還有哈利波特魔法世界、小小兵等豐富景點及遊樂設施。更會推出限定活動，如咒術迴戰 The Real 4-D(~8 月 18 日)、太空幻想列車、葬送的芙莉蓮合作活動(日期待公布)等等。還有 25 週年特別版「Discover UI!!!」遊行，不只是表演，而是一場結合音樂、舞蹈、角色與觀眾參與感的大型「週年祭典」，為 USJ 25 週年揭開序幕) 備註⑬ ※報名時請選擇：前往環球影城 或 放棄(大小一律退回 HK\$400) 備註⑬	酒店內	園內自費		【3晚】 大阪 SHERATON MIYAKO 都 或 大阪梅田 MONTEREY
DAY 6	全日自由活動：推薦前往 梅田潮流購物區：設多個大型地標/商場，如 2025 年開幕的「GRAND GREEN OSAKA」(以大型戶外綠化公園為中心，設植物水族園、亞洲第一座美食市場「Time Out Market」、最大級溫泉設施「梅北溫泉 蓮」等)、HEP FIVE(在頂樓的大型紅色摩天輪是大阪的象徵性地標) / 心齋橋繁華購物區：有長約600米的心齋橋商店街，匯集180間店舖、PARCO和大丸百貨等。西側有美國村，聚集許多由進口服飾、雜貨店。緊鄰心齋橋的「道頓堀」，地標的固力果跑跑人、霓虹燈招牌、摩天輪等均位於此 / 親子玩樂景點：海遊館、天保山摩天輪、天王寺動物園、通天閣、大阪兒童樂園等	酒店內	自選自費喜愛膳食		
DAY 7	日本最大【長島三井OUTLET PARK】(匯集約280間店舖，日本國內外知名品牌全年提供優惠價格，面積約4.5萬平方米。亦有許多人氣餐廳、美食廣場，如：香川一福 讚岐烏冬、名產松阪肉 朝日屋、天井 金子半之助等) ~ 名古屋  香港 備註⑨⑭	酒店內	OUTLET 內自費	 航機上	

■ 備註

- ①如未能入住行程表上之酒店，將會安排同級或提升更好之酒店。如降級，將退回差額。最終以旅團集合資料/當地安排為準。
如遇大阪市內酒店滿室，將改為入住京都或神戶市內酒店。如無法安排3晚連泊，將改為搬多一次。
- ②如未能安排行程表上之餐食，將會安排類同或同等價值之餐食；如未能安排行程表上之景點，將會安排其他景點或退回費用。
最終以旅團集合資料/當地安排為準。
- ③設施/景點/餐廳之營業時間及價格僅供參考，請以官方公布資訊為準。
- ④建議購買「縱橫旅安心」旅遊保險，已涵蓋醫療保障，以策萬全，安心出行。
- ⑤出發日期以報名時為準。行程安排及航班資料以旅團集合資料為準。航班時間以航空公司最終確認為準，恕不另行通知。
行程、膳食內容及住宿次序如有改動，以當地接待安排為準。※ 不設停留改期返港。
- ⑥所有出入境、簽證、隔離、檢疫、疫苗、行程安排之措施，均以當地及香港政府公佈為準。
- ⑦溫泉酒店晚餐，以酒店當天安排為準。如報名時為單人，需繳付單人房附加費。
- ⑧酒店WIFI上網服務及收費由酒店提供及公佈為準，請退房時支付有關上網費用。
- ⑨如回程無法安排名古屋航班，將改為大阪航班，當日行程將改為前往「臨空PREMIUM OUTLETS」。
- ⑩提升房間最多2位入住。最終可否提升，出發前確認為準。若房間已滿將退回有關費用，唯不可藉此退出。
- ⑪設有 3 個溫浴設施(約 6000 日圓~)，需預約，費用自理。
- ⑫提升房間第 3 位如是 5 歲以下(佔床)均作成人計算(3 人同房)，5 歲以下(不佔床)只需附加成人價錢的一半。
後加床位為梳化床(SOFA BED)或榻榻米布團(TATAMI)；最終可否提升，出發前確認為準。
如房間已滿將退回費用，唯不可藉此退出。
- ⑬如日本環球影城行程無法成行 / 客人自行放棄前往，大小一律退回HK\$400，未滿4歲(3歲或以下)免票入場，不設退款。行程將改為「全日自由活動」。
- ⑭如遇名古屋直航航班滿座，或會採用經台北航班，最終以旅團集合資料為準。
- ⑮名古屋LEGOLAND暫未公佈2026年6月起的休息日期。如遇休息，將改為前往「*鈴鹿賽車場樂園(包1 DAY PASS，不含賽道挑戰者)」。
如最終無法安排，將改為前往「*長島SUPER LAND(包1 DAY PASS)」。
- ⑯如遇琵琶湖遊覽船檢修/休息/天氣惡劣/預約滿席而無法乘搭，將退回船票費用，但不會退回船內自助餐費用。
如無法乘搭遊覽船/船內自助餐預約滿席，午餐將改為「近江牛料理 或 日式御膳 或 其他膳食」。
- ⑰花見小路設有「私家道路禁止拍照」標識，明文禁止擅自進入附近的私人領地進行拍照的行為。
- ⑱京都鐵道博物館逢星期三休息，亦設有臨時休息日，7月21日至8月31日為無休。如遇休息，將改為前往「嵐山 ~ 渡月橋」。
- ⑲如遇琵琶湖纜車檢修/休息/天氣惡劣/預約滿席而不能前往琵琶湖TERRACE，將改為乘坐八幡山纜車至八幡山參觀。如最終無法安排，將退回費用。
TERRACE 內咖啡廳、SUMMER LAND等設施營業資訊最終以官方公佈為準。
- ⑳請自行決定是否參加自費活動。
- ㉑滋賀BLUMEN之丘每逢星期三(如當日為公眾假期將改為星期四休息)休息。如遇休息，將改為前往「甜點王國【近江八幡LA COLLINA】」。
時花資料只供參考，盛放視乎天氣有差異。
- ㉒NIFREL每年會有一天因設備檢修暫停開放。如遇休息，將改為前往「*天王寺動物園」。
- ㉓根據日本厚生勞動省於 2024 年 4 月 1 日起開始執行【司機工作時間改善基準告示】之規定，為確保司機有充裕休息時間，晚餐安排或許有以下調整：
- 1.改為其他餐廳享用 類同 或 同等價值之餐食。
 - 2.或許安排於18:00 或 之前享用晚餐。
 - 3.退回晚餐費用並改為「自費」。
 - 4.晚餐後，使用的士 或 其他公共交通 或 步行返回酒店。
- ㉔如晚餐改為自費，將於指定時間安排旅遊巴士接送返回酒店。如未於指定時間搭乘巴士，則需自行返回酒店。
- ㉕所有宣傳物資顯示之價格是成人佔半間房的。
- ㉖團隊將安排持牌領隊全程隨團。
- ㉗團費包括來回經濟客位機票。
- ㉘行程上的所有圖片/時間描述只供參考，一切以實際為準。

提升膳食項目表，詳情請瀏覽 <https://reurl.cc/eLZYQ>



登記會員，盡享優惠

- 積分當錢燒
- 尊享生日禮遇
- 洞悉最新資訊

www.wwpkg.com.hk

出發前 3~5 日就可以 Download

旅團集合資料

下載易

更方便更快捷，隨時隨地Get!



【名古屋入・名古屋走】

香港 CX	09:35 ~ 10:10	▶	名古屋	14:15 ~ 15:10
名古屋 CX	15:20 ~ 16:15	▶	香港	19:10 ~ 19:40

※ 航班編號、起飛及回程時間，最終以航空公司決定為準。
如遇名古屋直航航班滿座，或會採用經台北航班，最終以旅團集合資料為準。
如回程無法安排名古屋航班，將改為大阪航班。

♥ 縱橫旅安心就是不一樣的旅遊保障，讓您玩得更稱心!

為了令您享有更完善的旅遊保障，報名時須購買「縱橫旅安心保險」[基本計劃] (出示有效全年旅遊保險證明除外)

為您獻上不一樣的旅遊保障，包括：(細則受條款約束)

- 特設「家庭計劃」，受保子女數目不限
- 延長保障最長至離港前 3 小時及回港後 3 小時止
- 受保人因患病而須取消行程，都可以得到保障(上限 30000 元)
- 保障旅程中之消閒活動，包括熱氣球、跳傘、滑雪、水肺潛水等
- 保障因恐怖襲擊而引致之「個人意外」及「醫療費用」等索償

如投保【環球尊尚計劃】於紅色旅遊警示下，更可獲得取消或縮短行程之額外保障。

(指定團隊除外，請瀏覽 <https://www.wwpkg.com.hk/info/travel-insurance>) 「縱橫旅安心」由安達保險有限公司 CHUBB

CHUBB



登入了解更多保障

