

5 天 VHL5

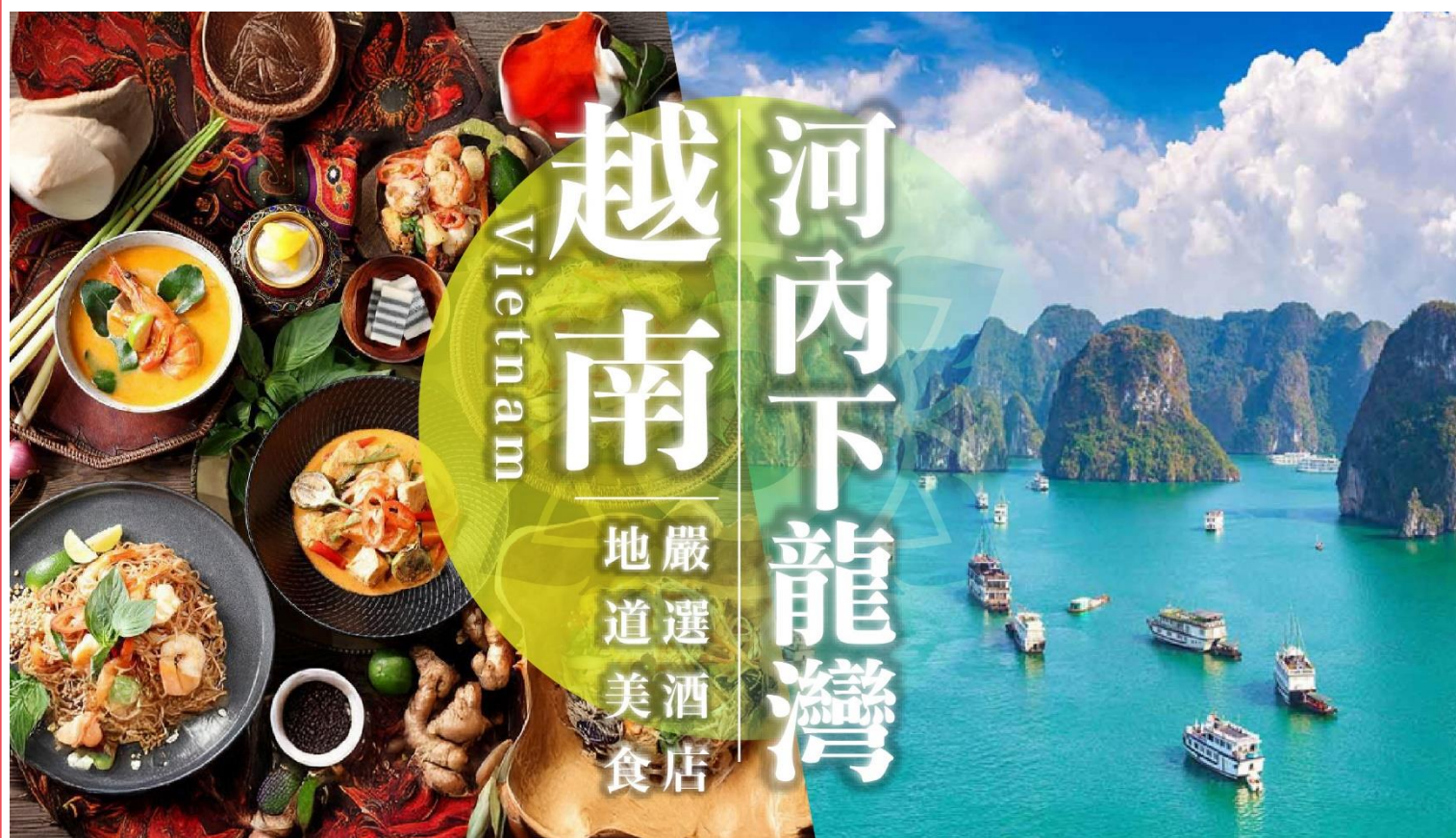
縱橫遊WWPKG

# 越南河內 HANOI

[探索北越] 河內下龍灣・Ambassador Day Cruise 半日遊・  
米芝蓮 [TAM VI] 經典家常菜・驚訝洞鐘乳石奇觀・天堂島・  
胡志明陵及紀念館・水上木偶戲・竹筏/獨木舟體驗・36 古街・  
船上烹飪 DIY+海鮮餐・國泰航空直航來回・全程 4/5 星酒店

河內特色建築打卡：主席府+胡志明陵紀念館+聖約瑟大教堂+國家歌劇院・還劍湖神龜塔・  
河內地標 [西湖]・匠心獨運 [一柱廟]・6 世紀鎮國寺・越式河粉+河內春卷

2026 年 3 月 1 日 至 5 月 31 日出發



縱橫遊  
www.wwpkg.com.hk



更快捷・更方便・更全面 電話報名中心  
**34430880**  
—— 東南亞團・中國團 按2字



## 下龍灣最大、最美的鐘乳石洞之一【驚訝洞】

是該地區最大、最壯觀的鐘乳石洞之一，以其寬廣空間、巨大奇特的鐘乳石與石筍、以及燈光映襯下的夢幻景致而聞名，被法國探險家在 1901 年發現後命名，是許多遊船行程的必訪景點，提供彷彿置身異世界的奇幻體驗。



## 莊嚴恬靜【胡志明陵及紀念館】

紀念堂位於巴亭廣場西側，堂內存放著胡志明主席的遺體，是供人民悼念越南獨立之父胡志明的地方。故居原身為電工宿舍，胡志明感覺住在主席府過於鋪張而移居此處，花園環境幽靜淡雅，種有罕見的菩提樹。



## 神話傳說【還劍湖神龜塔】

還劍湖神龜塔，神龜塔流傳著一段異聞。傳說越南李朝開國君主撿獲寶劍而得天下，之後神龜突然從湖中現身，索還寶劍便消失於水下，李太祖與群臣因驚訝此事而將湖名為「還劍湖」。湖中央的神龜塔亦有記載這段故事，塔中更住有數隻巨龜，令這裡更添撲朔迷離的神秘氣氛。



## 河內歷史最悠久佛教聖地【鎮國寺】

原名為開國寺，建於西元 6 世紀的李南帝統治時期，也是河內目前歷史最悠久的佛寺。以佛教為主，供奉有臥佛、千手觀音、彌勒佛等。於越南各朝代扮演著政治與宗教信仰中心的角色，印度總統拉金德拉·普拉薩德於 1959 年到訪越南時，送上一株切割自當初印度釋迦牟尼靜坐得道的菩提樹分支，目前種植在鎮國寺內，成為到此必看的地標，溫蒂造訪當時遇上大型祭祀活動，菩提樹倒是被棚架遮擋大半。



## 見證歷史繁華【36 古街】

是河內擁有最古老歷史的街區，逛古街共 3 種方式，包括 乘電瓶車、乘人力車以及步行。以前每條街幾乎只賣同一個行業的商品，因而名為「行街」，例如鞋商街、帽商街、銀商街、皮革街、炊具街等。現時已跟當年不同，除了生活用品，還可以找到特色的工藝品店，以及一些當地藝術家的工作室。





## Ambassador Day Cruise 船遊【下龍灣】



是越南北部一處世界級的自然奇觀，以其數千座石灰岩島嶼、碧綠海水和獨特的喀斯特地貌聞名，被譽為「海上桂林」。1994 年被列為世界自然遺產，擁有壯觀的鐘乳石洞穴及多樣的生態，主要遊覽方式包括乘船巡遊、划獨木舟、探索洞穴等，是北越必訪的旅遊勝地。

### 米芝蓮推薦「TAM VI」

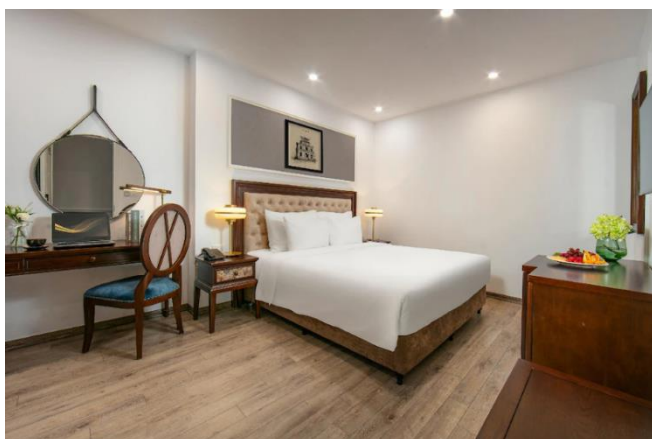
是越南家常菜餐廳，餐廳以北越風味為靈魂，卻又巧妙融入中越與南越的飲食精髓，品味到越南南北飲食文化的交融。將這間小餐館打造成一處越南家鄉的溫暖記憶。**TAM VI** 提供超過百道經典家常菜，菜單隨季節變化，遵循「時令食材」的哲學，守護著越南菜的靈魂與傳統。



## 嚴選酒店

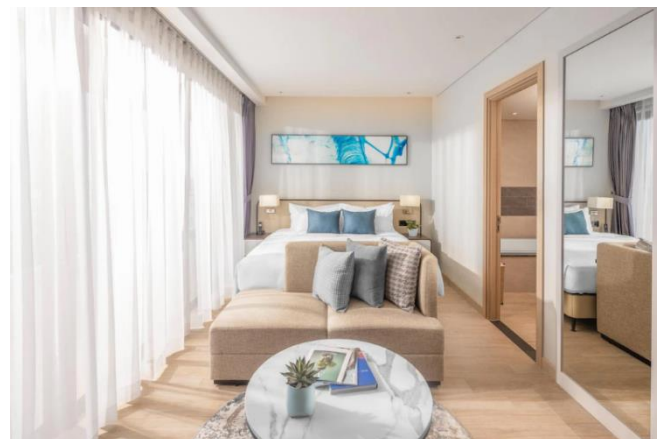
2 晚【河內】

格勞德酒店 Gloud Hotel






2 晚【下龍灣】

下龍馨樂庭濱海酒店 Citadines Marina Halong



【 國泰航空直航來回河內 】

		早餐 備註 2	午餐 備註 2	晚餐 備註 2	 免費客房 酒店 備註 1,9,10
DAY 1	<p>香港 ✈️ 河內(是越南的首都，位於越南北部，是越南的工業、文化中心，同時也是越南歷史上的古都，擁有 1000 多年歷史，從 11 世紀起就是越南北部的政治、經濟和文化中心，市區歷史文物豐富，名勝古跡遍佈。)</p>			越式風味	<p>【河內 4 星】 雷納豪華酒店 Reyna Luxury Hotel</p> <p>或</p> <p>格勞德酒店 Gloud Hotel</p> <p>或</p> <p>溫德姆花園酒店 Wyndham Garden Hotel</p> <p>或同級</p>
DAY 2	<p>西湖(湖旁有許多寺廟、宮殿等建築，可一邊欣賞西湖美景，一邊漫步於古建築群中。) - 鎮國寺(河內最古老的佛寺，建於公元六世紀，寺內有一株菩提樹，源自於印度菩提伽耶釋迦牟尼頓悟得道的那株菩提樹。) - 巴亭廣場(可容納約二十萬人大型廣場，是舉行節日活動熱門地方。) - (外觀)胡志明陵及紀念館(紀念越南國父胡志明的莊嚴建築，採用蘇聯風格設計，外觀由花崗岩構成，結合了蘇聯與越南特色。) - (外觀)主席府(建於 1906 年的法式建築，是殖民時期印度支那的總督府，為胡志明主席處理國政之處。目前為越主席理府。) - *胡志明故居(展示了越南國父胡志明簡樸的生活與工作方式，由主席府和旁邊一座傳統越式木造高腳屋組成，展現其儉樸高潔的風格。) - (外觀)一柱廟(廟身豎立於水中一根石柱上，是越南最獨特的寺廟建築。) - (車程約 2.5 小時)下龍灣</p>	酒店內	✓	下龍灣風味	<p>【2 晚 下龍灣 5 星】 下龍馨樂庭濱海酒店 Citadines Marina Halong</p> <p>或</p> <p>雅菴卡特酒店 A La Carte Halong</p> <p>或同級</p>
DAY 3	<p>*乘 Ambassador Day Cruise 船遊下龍灣(山海風光秀麗迷人，景色似桂林山水，有「海上桂林」的美稱，又是新七大世界奇景。入選世界自然遺產) 備註 17 - 驚訝洞(下龍灣最美石灰岩洞，從下船處看上去很難想像石灰岩溶洞龐大規模。洞裡的面積約 10,000 平方公尺，有各式各樣的鐘乳石、石筍、石柱、石簾及石堤等。) - 天堂島(越南世界自然遺產下龍灣的著名景點，以其翠綠海水、茂密植被和潔白沙灘聞名。) - 體驗竹筏/獨木舟 - 於 Ambassador Day Cruise 船上進行烹飪活動 - *國寶級「水上木偶戲」(起源於稻田被淹的時候，村民們站在齊腰深的水中，木偶在水面上表演，以創造娛樂。享受由越南傳統樂器如二胡、長笛、古箏和單弦的水上木偶神奇聲音。)</p>	酒店內	下龍灣船上 海鮮餐	越式風味	
DAY 4	<p>下龍灣 - 車程約 2.5 小時河內 - 還劍湖(遠眺)神龜塔(歷史悠久的著名景點，湖水清澈如鏡，水樹、塔樓等古建築襯托出優美的湖光山色。) - (外觀)國家歌劇院(仿照法國歌劇院式設計的建築，呈現獨特歐陸文化。) - (外觀)聖約瑟大教堂(充滿歐洲宗教色彩的宏偉歷史建築) - 36 古街(包電瓶車)(法式風情古城區，體驗越南繁忙的日常與逛街風情。有各式各樣的古董、手工藝品、民族服飾等。)</p>	酒店內	越式河粉+ 河內春卷+ 1杯飲品	米芝蓮推薦 「TAM VI」	<p>【河內 4 星】 雷納豪華酒店 Reyna Luxury Hotel</p> <p>或</p> <p>格勞德酒店 Gloud Hotel</p> <p>或</p> <p>溫德姆花園酒店 Wyndham Garden Hotel</p> <p>或同級</p>
DAY 5	<p>河內 ✈️ 香港</p>	酒店內			

## ■ 備註

1. 如未能入住行程表上之酒店，將會安排同級或提升更好之酒店。最終以旅團集合資料/當地安排為準。
2. 如未能安排行程表上之餐食，將會安排類同或同等價值之餐食；如未能安排行程表上之景點，將會安排其他景點或退回費用。最終以旅團集合資料/當地安排為準。
3. 設施/景點/餐廳之營業時間及價格僅供參考，請以官方公布資訊為準。
4. 報名時必須購買「縱橫旅安心保險」「環球基本/環球尊尚計劃」，更享有全面旅遊保障。
5. 報名時必須提供合適及有效之旅遊證件：香港、澳門特區護照。所有出入境、簽證、隔離、檢疫、疫苗，均以當地及香港特區政府公佈為準。
6. 團費包括來回經濟客位機票。航班時間以航空公司最終確認為準，恕不另行通知。※團體機票不設停留改期返港。
7. 行程安排及航班資料以旅團集合資料為準。遊覽行程、膳食內容及住宿次序僅供參考，如有改動最終視乎實際情況及當地安排為準。
8. 行程、膳食、住宿、交通安排，或會因出入境口岸的搭配而產生次序上的調動，不便之處。
9. 如報名時為單人，需繳付單人房附加費；或單數組合（如三人）可要求安排三人房，三人房定義為兩張單人床或一張雙人床，後加一單人沙發床或移動式摺床。一般市區酒店，因面積問題，如單數組合要求三人房，一般是安排大床加床，不能安排雙床房加床。
10. 酒店 WIFI 上網服務及其他由酒店提供之額外付費服務均以酒店公佈為準，請於退房時支付有關收費。
11. 宣傳物資顯示之價格是成人佔半間房的。
12. 行程上的一切圖片及介紹只供參考，一切以當地實物實況為準。自然景觀的資料只供參考，實際視乎現場環境而定。
13. 如遇團隊人數不足 15 人，本公司有權不派領隊全程隨團，將會另作通知。否則就會安排持牌領隊全程隨團。
14. 為確保消費者權益，「責任細則及有關注意事項」及「私隱政策」可於報名表背頁或於網站（[www.pkg.com.hk](http://www.pkg.com.hk)）下載。
15. 自費活動參加與否請自行決定。
16. 香港/澳門特區護照需辦理 E-VISA。香港 DI/中國護照需自行辦理簽證。詳情可致電越南領事館查詢 TEL:25914510。有關電子簽證詳情請參考越南入境處官方申請網站：<https://evisa.gov.vn/>
17. 下龍灣能否出發，最終會因應天氣或船隻情況而定，以當地安排為準；如未能出發，將會安排其他景點或退回費用。船上活動由船公司安排，如有改動最終視乎實際情況及當地安排為準。
18. 行程內的時間描述只供參考之用，一切以當地安排為準。或許會因服務供應商不定時更改營業時間，職員人為輸入錯誤，當地實際交通狀況及不同環境因素下或許有所不同，敬請見諒。

### ✦行程更精彩！✦豐富旅程體驗！

（可自費以下項目，不參加者可自由活動）備註 15

傳統越式按摩（約 90 分鐘）

（USD\$32-38/HKG250-300/位，已包括車資及小費。只限成人）

越式洗髮（約 90 分鐘）

（USD\$38/HKG300/位，已包括車資及小費。只限成人）

### 【河內來回】



※ 起飛及回程時間，最終以航空公司決定為準。備註 6

香港→河內 起飛約 14:30-15:45

河內→香港 起飛約 10:30-13:30



牌照號碼:350217 VHL5(MAR-MAY)-ITX2026 製表日期: 17 JAN 2026

## ♥縱橫旅安心就是不一樣的旅遊保障，讓您玩得更稱心！

為了令您享有更完善的旅遊保障，報名時須購買「縱橫旅安心保險」[基本計劃]（出示有效全年旅遊保險證明除外）

為您獻上不一樣的旅遊保障，包括：（細則受條款約束）

- 特設「家庭計劃」，受保子女數目不限
- 受保人因患病而須取消行程，都可以得到保障（上限 30000 元）

- 延長保障最長至離港前 3 小時及回港後 3 小時止
- 保障旅程中之消閒活動，包括熱氣球、跳傘、滑雪、水肺潛水等
- 保障因恐怖襲擊而引致之「個人意外」及「醫療費用」等索償

如投保【環球尊尚計劃】更能於紅色旅遊警示下，更可獲得取消或縮短行程之額外保障。

（指定團隊除外，請瀏覽 <https://www.pkg.com.hk/info/travel-insurance>）「縱橫旅安心」由安達保險有限公司 CHUBB 承保。

CHUBB



登入了解更多保障

