

# 九州 KYUSHU

[大自然企劃] 九州福岡・【鐵輪 GRANXIA 私人溫泉 觀景圓頂 Glamping】  
+BBQ 晚餐・宮崎別府・[旅館百選] 熊本人吉清流山水溫泉・  
衝浪趴板體驗・海釣公園釣魚體驗・櫻花林道 高千穗牧場・  
天空舞台欣賞華麗太鼓表演・[稚加榮] 海鮮會席・3 大賞櫻・全日自由活動

[百名店 MIYACHIKU] 宮崎牛料理・[しゃぶ禪] 高級 SHABU・  
光影藝術 teamLab・大自然之美 [稻積水中鍾乳洞]・湯布院溫泉街漫遊・  
大分 PARK PLACE・3 晚福岡 MONTEREY

2026 年 4 月 2 日出發

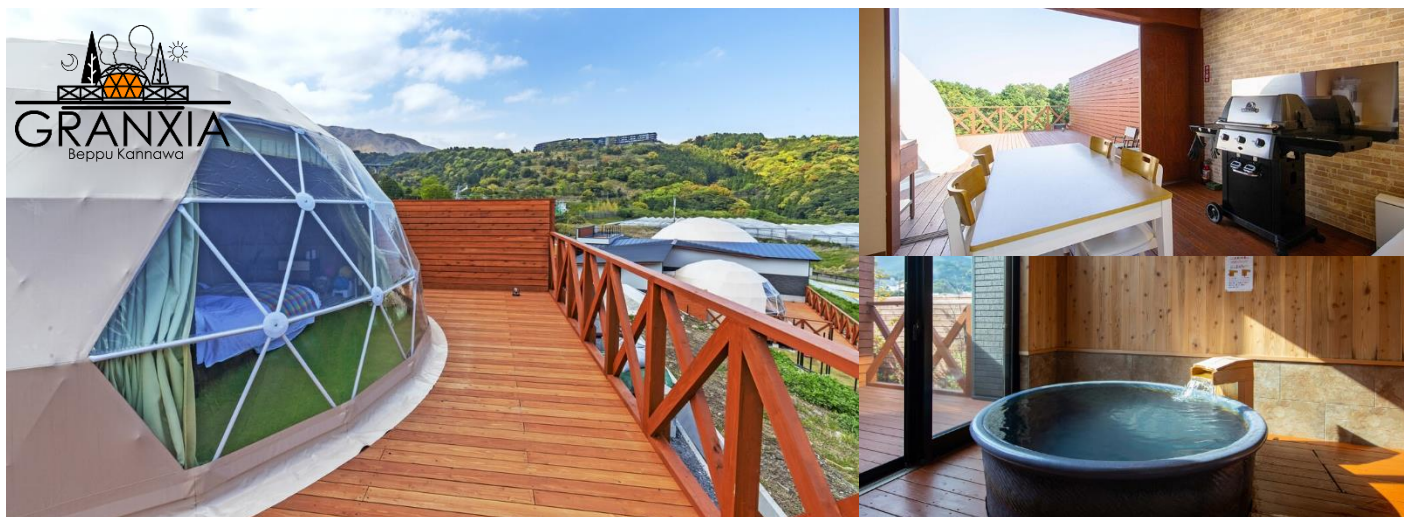


別府鐵輪 GRANXIA 私人溫泉 觀景圓頂 Glamping





## 觀景圓頂 Glamping【別府鐵輪 GRANXIA 私人溫泉】



代表九州的溫泉勝地，別府。溫泉數量和湧水量均排名日本第一位。是日本首屈一指的溫泉之鄉。GRANXIA 別府鐵輪，為您提供在溫泉豐饒的土地上度過時光的新體驗。從場地內可欣賞到由布岳和鶴見岳等名山，及聳立在眼前的扇山。還可欣賞到別府溫泉的蒸氣裊裊升起的景象。

Glamping at GRANXIA Beppu Kannawa

### 四大魅力



在九州地區罕見的

**在所有客房內配有私人溫泉**

著名溫泉地的「別府八湯」，自古深受人們喜愛的「鐵輪溫泉」。因良好的功效而被譽為名泉。在每客房內配備了代表別府的溫泉，作為獨立的溫泉浴室。身心暖和，打造更舒適奢華的時光。



全年舒適地度過

**觀景圓頂帳篷**

採用半圓形的圓頂帳篷。具有高隔熱性的雙層結構的客房內設有冷暖氣，可全年舒適地度過。前方透明開放式的部分，可欣賞到別府豐富的自然景色。不必外出即可前往獨立淋浴、溫泉、廁所和用餐區。



別府獨有的溫泉特色

**【別府地獄蒸】製作 (15:00~18:00)**

自家溫泉能夠噴發 95°C 的蒸氣，利用蒸氣蒸熟，蒸熟出來的蔬菜也格外鮮甜。在櫃台前擺設了「蔬菜市集」，可自由選擇新鮮的蔬菜，體驗利用溫泉蒸氣來烹飪食材的樂趣。

※每棟客房一籃，追加一籃約 1,650 日圓。



感受非日常的悠閒時光

**營火區 (~21:00)**

中心場地設營火區。可體驗戶外經典的燒棉花糖。在享受露營篝火的同时，欣賞四季變幻的群山風光，盡享愜意的夜晚。

※有機會因天氣不佳而停止開放。

### 享用大分產當地食材

職員會在晚餐/早餐時段準備所有食材在各棟的私人用餐區，及說明食材的烹調方式、BBQ 瓦斯燒烤爐的使用方法。簡單享受 BBQ 樂趣。



**晚餐 (17:00 ~ 20:30)**

**豐後牛 BBQ 燒烤 SET**

- ・彩色沙拉
- ・前菜
- ・風味蘑菇及義大利香腸
- ・西班牙風味湯品・原創漢堡排
- ・縣產豐後牛 (約 75g)
- ・縣產奧豐後豬 (約 60g)
- ・小鮮蝦蕃茄燴飯



**早餐 (08:00 ~ 10:00)**

**和食御膳**

- ・土鍋即炊特選米飯
- ・味噌湯
- ・時令的魚料理
- ・大分鄉土料理 - 琉球
- ・3 種配菜・水果・嚴選綠茶

※餐食內容只供參考，或因食材供應/季節而有所不同，實際以當天接待為準。

### 入住簡介

#### DAY1

1) 約 15:00 前到達 2) 觀賞設施簡介短片 (約 5 分鐘)

3) 房間導覽

專人協助搬運行李至各房間，同時進行房間內設施的詳細介紹

4) 晚餐前的活動

・ **市集挑選新鮮蔬菜**：每棟客房將提供一個籃子，可前往櫃檯前的「蔬菜市集」挑選新鮮蔬菜，體驗獨特的「別府地獄蒸製作」，享用鮮甜蔬菜，或留作晚餐 BBQ 烹調

・ **周邊地區散策**：徒步約 10 分鐘可抵達  「鐵輪地獄地帶公園」，沿途可欣賞地獄溫泉的白煙與綠意景致，園內可賞櫻花及設有適合小朋友的小型遊樂設施

・ **私人溫泉放鬆**：享受別府八大溫泉「鐵輪」的私人溫泉，徹底放鬆身心、洗滌旅途疲勞

5) 17:00~20:30, BBQ 晚餐時光

享受私人用餐空間，親手烤製美味佳餚，與家人共度歡樂的天倫之樂

・ 專人提前準備好食材，並示範瓦斯燒烤爐的使用與烹調技巧 (約 10 分鐘)

・ 用餐後，專人會清潔用餐區並確認燒烤設備安全關閉，無後顧之憂，專注享受假期

6) ~21:00, 營火區浪漫時光

在營火區燒烤棉花糖，圍著熊熊火光，享受最浪漫療癒的夜晚時光

#### DAY2

7) 08:30~，享用早餐

土鍋現煮香軟米飯，約 08:30 可開始享用，開啟元氣滿滿的一天

・ 專人提前準備好食材，用餐後會有專人清潔用餐區

8) 約 10:00 出發，開啟新行程

在早餐後悠閒整理行李，約 10:00 出發，迎接下一段美好的旅行行程



## 【溫泉旅館百選】熊本人吉溫泉 清流山水花鮎之里

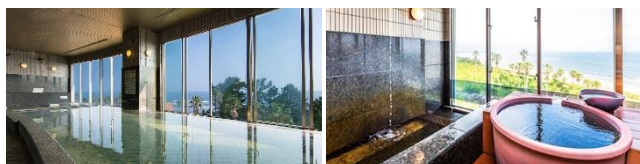


可每位每晚 HK\$1200 提升入住  
私人露天溫泉房間(約 500~700 呎)

為同區內數一數二的高級溫泉旅館。已連續多年選為日本旅館百選之一。館內以「鮎（香魚）」為主題，融合人吉城牆意象與球磨川自然元素，打造高雅空間。內有「山並之湯屋」、「藏之湯殿」等多個露天大浴場，除了可欣賞南九州山脈的美景外，還設有多款溫泉設施，包括檜木、岩石、陶瓷風呂、仰臥風呂、足湯、可以飲用的「鮎里源泉」等等，可溫暖身心，帶來美肌效果。餐廳提供使用在地食材製作的會席料理，包含球磨川鮎魚、當地蔬菜與米。在 2021 年翻新了大部分設施，新設了天空 TERRACE「KUMAGAWA」，可以一覽人吉市內景色，包括球磨川以及人吉城址。

## 宮崎 ANA 假日溫泉 Resort

IHG 洲際酒店集團旗下的酒店。位於宮崎的主要旅遊勝地「青島」，後花園連結海岸，可以觀賞美麗海景，在度假地為您提供優雅的時光。設有青島傳說之湯「展望溫泉」、露天風岩風呂、信樂燒的陶器風呂，可一邊眺望壯麗的地平線、充滿熱帶風情的棕櫚樹和青島海灘，放鬆身心。



### ♥ 細心安排酒店的水上活動

#### 衝浪趴板體驗

安排專人指導，每名指導員對應最多 8 名的小班教學。亦會提供 趴板、衝浪衣，只需帶備泳衣、拖鞋、毛巾、飲料即可。衝浪趴板玩法與長板類似，但只需趴在板上，是輕鬆上手的海上運動首選。

流程：

1. 開始前 10 分鐘，於酒店正門前「青島活動中心」集合
2. 填寫同意書、保管貴重物品
3. 更換衣服
4. 前往海邊，在陸地上做伸展運動和模擬訓練
5. 進入海裡，實際體驗衝浪趴板

※6 歲或以上方可參加。建議懂得游泳的人士參與。

※設有熱水淋浴、更衣室、AED 設備。





## 阿蘇五嶽絕景【天空舞台・TAO 之丘】 欣賞華麗舞蹈+太鼓表演

在熊本縣，千年的「野火焚燒」習俗孕育了廣闊無垠的草原，景觀一路延伸至 40 公里外的阿蘇五嶽，幾乎看不到人工建築的痕跡。於海拔 1036 米的「天空舞台」，以雄偉的阿蘇山為背景，欣賞世界著名太鼓樂團「DRUM TAO」震撼人心的表演，體驗視覺與聽覺的雙重衝擊。在主建築「TAO HOUSE」，可參觀服裝與資料展，了解樂團的文化背景，也可以在咖啡廳或酒吧購買飲品，欣賞壯麗的自然風光。這裡還設有紀念品商店，提供多樣化的特色商品。



## 【福岡海釣公園】釣魚體驗

輕鬆體驗海釣樂趣

從博多灣岸邊延伸出 386 米的 T 字型鋼製釣魚棧橋，可盡情享受釣魚樂趣。細心安排釣竿和魚餌，簡單方便。初學者也可向職員詢問釣魚方式和魚餌製作方法。聚精凝神地看著釣竿每一個動作，在最佳時機一鼓作氣，釣起自己的戰利品！亦設有輕食區、魚拓展示區、展望所、廁所、休息室等設施。



## 光影互動藝術【福岡 teamLab Forest】

用身體探索藝術，用感官感受自然

以森林為主題，分為「捕捉並收集的森林」和「運動的森林」，共有約 10 種展示區。「捕捉並收集的森林」以捕捉、觀察及解放為概念，是一個嶄新的學習空間，亦可以透過手機 App 捕捉展區內的光影動物，打卡之餘，還可以學習不同動物的習慣。「運動的森林」則是「用身體感受世界，立體地思考世界」的概念，有許多能夠運用全身來體驗的展區。

推薦事前免費下載「Catching and Collecting Forest」App，用作捕捉展區內的光影動物。[https://www.teamlab.art/zh-hant/w/collecting\\_forest/](https://www.teamlab.art/zh-hant/w/collecting_forest/)



## 大自然之美【稻積水中鍾乳洞】

藍光夢幻洞穴，大自然的藝術殿堂

是距今 3 億年前形成的、由於 30 萬年前發生的火山噴發而沉入水中的水中鍾乳洞。洞內湖泊深達 40 米，有著令人驚嘆的巨大鍾乳石和無數奇形怪狀的鍾乳石。還有水中鍾乳洞獨特的空洞—珊瑚石灰岩。清澈的水在不同的光線和季節下呈現出各種色彩，營造出神秘而美麗的景象。慢步在步行路上探索這神秘空間，把各種鍾乳石盡收眼底！





## 購物中心【大分 PARK PLACE】

可選購少量新鮮食材，增添 GLAMPING BBQ 的樂趣

是大分縣最大級商場，約 160 間店鋪，含大型電器店、藥妝、時尚品牌、生活雜貨和特色店等。設有 AEON 超市，可選購少量新鮮食材、飲品，帶回 GLAMPING 設施，增添 BBQ 的樂趣。約 160 間店鋪，亦集聚了中、西、日式餐廳，如：紅虎餃子房、IKINARI STEAK、博多長浜風靡拉麵等



## 三大賞櫻

### 櫻花林道【霧島高千穗牧場】

高原牧場 x 春日櫻花，春遊霧島最療癒

位於雄偉的霧島連峰山麓，高原景色美不勝收，入口兩側有櫻花林道，盛開時如粉色隧道般夢幻，是牧場最具代表性的打卡熱點之一。可近距離接觸牛、馬和羊等動物。還可前往牛乳加工設施，透過玻璃窗參觀牛奶的製作過程。更可品嚐自家牛奶製作的雪糕(約 400 日圓)、牛奶(約 300 日圓)



### 湯布院溫泉街漫遊

沿着河堤，櫻花以及油菜花同時盛開

湯布院是九州非常有名的溫泉小鎮，跟一般的溫泉小鎮不太相同，湯布院經過悉心打造成十分具有藝術氣息的小鎮。自由在湯布院溫泉街上漫遊，可前往大分川岸櫻並木、SNOOPY 茶屋、金鱗湖等等。由湯布院車站徒步約 10 分鐘可以到御幸橋，橋上可欣賞到油菜花與櫻花在河川兩岸顏色豐富的美景，遠方還有壯觀的由布岳屹立著。在兩側的花朵伴隨下，悠閒散步感受著不時吹來的和暖春風，相當寫意。



### 福岡城舊址・賞櫻名所【舞鶴公園】

粉色花海與石牆古蹟交織的美景

建於福岡城遺跡之上。時至今日，還殘存著城堡和為防止敵人入侵而修建的護城河等遺跡。四時變幻的自然之美，是福岡市民休憩的場所，春天的櫻花美景十分有名，櫻花時期約有 1000 棵櫻花樹盛開。春風吹起時，漫天飛舞的櫻花配上懷舊城跡，別有風味。每年 3 月下旬到 4 月上旬舉辦櫻花祭，熱鬧非凡。





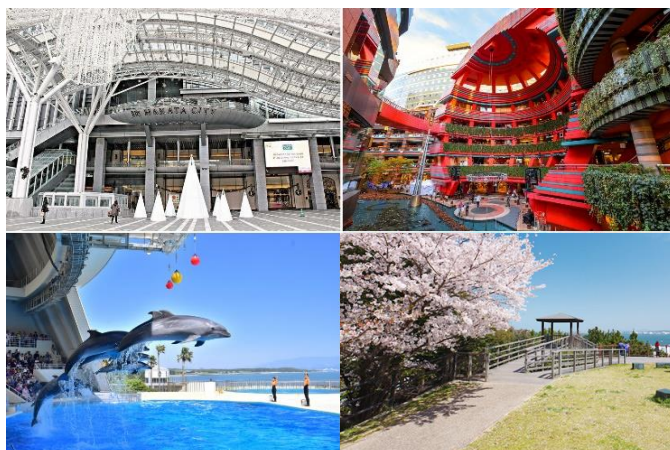
## 全日自由活動：推薦熱點

**JR HAKATA CITY:** 由 AMU PLAZA、阪急、DEITOS、AMU EST 等商場組成。其中 AMU PLAZA 涵蓋了車站大樓的 B1 至 10F，約有 230 間商店。為了方便大家購買手信，B1 層設手信街，規模可媲美 JR 東京，雲集了九州各地名物，如明太子等。

**MARINE WORLD海之中道水族館**(約2500日圓)：以「九州之海」為主題，展示了將近3萬隻約350種的生物。10大區域，重現了各種海中生態。

**CANAL CITY HAKATA:** 約160間店鋪，建築周邊有運河環繞，噴泉水聲與牆身點點綠意，如繁榮都市中綠洲般，晚上可觀賞光影音樂匯演。由商場步行約5分鐘，更可到中州不夜天，品嚐屋台拉麵和串燒等，體驗地道料理

**賞櫻名所【西公園】**(約3月下旬至4月中旬賞櫻)：位於福岡市內，園內種植了約1,800株櫻花樹。沿路走到入口，兩旁都種滿櫻花。中央有展望台，可觀看福岡市街、博多灣，及遠至志賀島



## 【稚加榮】時令海鮮會席料理

博多老字號料亭，品味海鮮鮮味

創業於 1961 年，常備有 30 種以上從日本九州各地捕獲的活魚，店內巨大的魚缸縱有 12 米，橫有 3 米，深 1.2 米，非常壯觀，讓人眼睛一亮。亦非常重視待客，龐大的服務團隊不僅從著裝，會話，以及舉止上讓您感受到博多和稚加榮的風範。



## 【しゃぶ禪】高級 SHABU SHABU

日式鍋物，暖胃又暖心

牛禪是一家高級壽喜燒涮涮鍋料理專門店，嚴選不同優質肉類分別是日本黑毛豚肉、上國產牛黑毛和牛（肉質幼嫩、入口即化及牛脂芳香）等一流食材。為了讓您享受不同風味的涮涮鍋。



## 百名店【MIYACHIKU】宮崎牛料理

入口即溶，肉汁豐腴

日本有名的食評網站「TABELOG」入選百名店之一的宮崎牛專門店。是由宮崎牛屠宰、加工到流通一手包辦的公司所經營的餐廳。宮崎牛的肉量、肉質、脂肪質的美味被日本全國和牛能力共進會評鑑為日本第一，更連續四年獲得日本內閣總理大臣賞。



		早餐	午餐	晚餐	酒店 備註①②③
DAY 1	香港 ✈️ 福岡 ~ 熊本		✈️ 航機上	溫泉會席料理 備註②	【溫泉旅館百選】 熊本入吉溫泉 清流山水花鮎之里 (約 400 呎) 【↑可每位每晚 HK\$1200 提升入住 私人露天溫泉房間(約500~700呎)】備註③
DAY 2	<p>🌸櫻花林道【霧島高千穗牧場】(高原景色美不勝收，入口兩側有櫻花林道，盛開時如粉色隧道般夢幻。除了近距離接觸動物。可參觀乳製品工廠，了解牛乳製作過程外，更可品嚐雪糕(約 400 日圓)、牛奶(約 300 日圓)) 備註③②</p> <p>❤️[細心安排約 15:00 前到達酒店，約 15:30 開始體驗水上活動] 備註②</p> <p>~ 🏖️*海灘時光【衝浪趴板體驗】(約 2 小時；由專人指導，每名指導員對應最多 8 名的小班教學。亦會提供趴板、衝浪衣。玩法與長板類似，但只需趴在板上，是輕鬆上手的海上運動首選) 備註④</p> <p>1. 活動開始前 10 分鐘，於酒店正門前的「青島活動中心」集合</p> <p>2. 置物櫃保管貴重物品，及更換衝浪衣</p> <p>3. 步行前往海邊，約 5 分鐘以內到達</p> <p>4. 進行陸地上的伸展運動和模擬訓練，為實際下水做準備</p> <p>5. 進入海中親身體驗趴板衝浪，感受輕鬆愉快的海上運動樂趣</p> <p>※報名時請選擇【衝浪趴板體驗】：參加 或 放棄。</p> <p>※如選擇放棄，可於酒店內休息 或 享用酒店設施。</p> <p>※6 歲或以上方可參加。建議懂得游泳的人士參與。</p> <p>※活動中心備有熱水淋浴室、置物櫃、更衣室及 AED 設備。</p> <p><b>提醒你：</b>記得帶備泳衣、拖鞋、毛巾、飲料(如有需要)。泳衣建議是簡單設計、沒有裝飾的款式，方便穿脫。</p>	酒店內	百名店 [MIYACHIKU] 宮崎牛料理 (約 100g) 備註②④	和洋自助餐	宮崎 ANA 假日溫泉 Resort
DAY 3	<p>(約 08:00 出發，車程約 2.5 小時)*大自然之美【稻積水中鍾乳洞】(由無數的鐘乳石、珊瑚石以及翠綠色的泉水構成的。清澈的水在不同的光線和季節下呈現出各種色彩，營造出神秘而美麗的景象。慢步探索這神秘空間，把各種鐘乳石盡收眼底) 備註④</p> <p>~大分 PARK PLACE(設有 AEON 超市，可選購少量新鮮食材、飲品，帶回 GLAMPING 設施，增添 BBQ 的樂趣。約 160 間店鋪，亦集聚了中、西、日式餐廳，如：紅虎餃子房、IKINARI STEAK、博多長浜風靡拉麵等)</p> <p>~ 約 15:00 前到達別府鐵輪 GRANXIA 私人溫泉 🗨️ 備註②③</p> <p>1) 觀賞設施簡介短片(約 5 分鐘)</p> <p>2) 房間導覽</p> <p>專人協助搬運行李至各房間，同時進行房間內設施的詳細介紹</p> <p>3) 晚餐前的活動</p> <p>・ 市集挑選新鮮蔬菜：每棟客房將提供一個籃子，可前往櫃檯前的「蔬菜市集」挑選新鮮蔬菜，體驗獨特的「別府地獄蒸製作」，即場享用鮮甜蔬菜，或留作晚餐 BBQ 烹調</p> <p>・ 周邊地區散策：徒步約 10 分鐘可抵達 🌸「鐵輪地獄地帶公園」，沿途可欣賞地獄溫泉的白煙與綠意景致，園內可賞櫻花及設有適合小朋友的小型遊樂設施</p> <p>・ 私人溫泉放鬆：享受別府八大溫泉「鐵輪」的私人溫泉，徹底放鬆身心、洗滌旅途疲勞</p> <p>4) 17:00~20:30，BBQ 晚餐時光</p> <p>享受私人用餐空間，親手烤製美味佳餚，與家人共度歡樂的天倫之樂</p> <p>・ 專人提前準備好食材，並示範瓦斯燒烤爐的使用與烹調技巧(約 10 分鐘)</p> <p>・ 用餐後，專人會清潔用餐區並確認燒烤設備安全關閉，無後顧之憂，專注享受假期</p> <p>5) ~21:00，營火區浪漫時光</p> <p>在營火區燒烤棉花糖，圍著熊熊火光，享受最浪漫療癒的夜晚時光</p>	酒店內	大分 PARK PLACE 自費	[私人用餐區內] 豐後牛 BBQ 燒烤 SET (17:00~20:30)	【觀景圓頂 Glamping】 別府鐵輪 GRANXIA 私人溫泉 6 米帳篷(約 280 呎，最多 4 人) 【每棟設私人溫泉、獨立淋浴、廁所、 木製平台、用餐區(約 1150 呎)】 備註③



牌照號碼: 350217 JYB7GP(260402)-ITX2026 製表日期: 15 JAN 2026

出發前3-5日就可以Download  
**旅團集合資料**

 **下載易**

更方便更快捷・隨時隨地Get!



## ■ 備註

- ①如未能入住行程表上之酒店，將會安排同級或提升更好之酒店。最終以旅團集合資料/當地安排為準。
- ②如未能安排行程表上之餐食，將會安排類同或同等價值之餐食；如未能安排行程表上之景點，將會安排其他景點或退回費用。  
最終以旅團集合資料/當地安排為準。
- ③設施/景點/餐廳之營業時間及價格僅供參考，請以官方公布資訊為準。
- ④建議購買「縱橫旅安心」旅遊保險，已涵蓋醫療保障，以策萬全，安心出行。
- ⑤所有出入境、簽證、隔離、檢疫、疫苗、行程安排之措施，均以當地及香港政府公佈為準。
- ⑥出發日期以報名時為準。行程安排及航班資料以旅團集合資料為準。航班時間以航空公司最終確認為準，恕不另行通知。  
行程、膳食內容及住宿次序如有改動，以當地接待安排為準。※ 不設停留改期返港。
- ⑦溫泉酒店晚餐，以酒店當天安排為準。如報名時為單人，需繳付單人房附加費。
- ⑧酒店 WIFI 上網服務及收費由酒店提供及公佈為準，請退房時支付有關上網費用。
- ⑨別府鐵輪GRANXIA每棟設有2張床，最多4名入住，後加床位為塌塌米布團(TATAMI)。  
可否自費體驗各種活動，視乎Glamping設施安排為準。價錢、時間、內容只供參考，如有任何更改，均以官方公佈為準。
- ⑩提升房間第 3 位如是 5 歲以下(佔床)均作成人計算(3 人同房)，5 歲以下(不佔床)只需附加成人價錢的一半。  
後加床位為梳化床(SOFA BED)或塌塌米布團(TATAMI)；最終可否提升，出發前確認為準。如房間已滿將退回有關費用，唯不可藉此退出。
- ⑪衝浪趴板體驗 6 歲或以上方可參加。如遇天氣惡劣/預約滿席/不可預料之因素而無法安排，將會取消。
- ⑫因應航班時間，第一天晚餐將有機會改為酒店以外地方享用日式料理 或 其他膳食。
- ⑬福岡海釣公園如遇休息/天氣惡劣/預約滿席而無法進行體驗，將會取消，並改為前往「\*MARINE WORLD海之中道水族館」。  
如需追加魚餌，可前往園內商店購買，約500日圓/一份。
- ⑭稻積水中鍾乳洞地勢可能稍為陡峭，沿途梯級，如行動不便者請小心行走。
- ⑮福岡teamLab如遇休息/預約滿席，將改為前往「福岡LALAPORT」，並退回費用。午餐改為「福岡LALAPORT自費」。
- ⑯櫻花資料只供參考，盛放視乎天氣有差異。
- ⑰請自行決定是否參加自費活動。
- ⑱TAO之丘如遇天氣惡劣，將有機會改為室內觀賞。如遇休息/預約滿席，將改為前往「\*九重夢吊橋」。
- ⑲如回程航班的出發時間於16:00前，將取消前往「佐賀鳥栖PREMIUM OUTLETS」，並改為前往「天神繁華區」，午餐改為天神自費。
- ⑳或因天氣/交通影響/景點或餐食預約時間未如理想而未能於指定時間前到達酒店。
- ㉑宮崎牛重量僅供參考，最終以當地餐廳供應為準。  
如不進食牛肉，將安排享用海鮮料理，最終以餐廳安排為準。
- ㉒高千穗牧場為不定休，如遇休息，將改為前往「霧島神話之里公園」。
- ㉓根據日本厚生勞動省於 2024 年 4 月 1 日起開始執行【司機工作時間改善基準告示】之規定，為確保司機有充裕休息時間，晚餐安排或許有以下調整：
- 1.改為其他餐廳享用 類同 或 同等價值之餐食。
  - 2.或許安排於18:00 或 之前享用晚餐。
  - 3.退回晚餐費用並改為「自費」。
  - 4.晚餐後，使用的士 或 其他公共交通 或 步行返回酒店。
- ㉔如晚餐改為自費，將於指定時間安排旅遊巴士接送返回酒店。如未於指定時間搭乘巴士，則需自行返回酒店。
- ㉕所有宣傳物資顯示之價格是成人佔半間房的。
- ㉖團隊將安排持牌領隊全程隨團。
- ㉗團費包括來回經濟客位機票。
- ㉘行程上的所有圖片/時間描述只供參考，一切以實際為準。

## ♥縱橫旅安心就是不一樣的旅遊保障，讓您玩得更稱心!

為了令您享有更完善的旅遊保障，報名時須購買「縱橫旅安心保險」[基本計劃] (出示有效全年旅遊保險證明除外)

為您獻上不一樣的旅遊保障，包括：(細則受條款約束)

- ・特設「家庭計劃」，受保子女數目不限
- ・受保人因患病而須取消行程，都可以得到保障(上限 30000 元)
- ・延長保障最長至離港前 3 小時及回港後 3 小時止
- ・保障旅程中之消閒活動，包括熱氣球、跳傘、滑雪、水肺潛水等
- ・保障因恐怖襲擊而引致之「個人意外」及「醫療費用」等索償

如投保【環球尊尚計劃】於紅色旅遊警示下，更可獲得取消或縮短行程之額外保障。

(指定團隊除外，請瀏覽 <https://www.wwpkg.com.hk/info/travel-insurance>) 「縱橫旅安心」由安達保險有限公司 CHUBB

# CHUBB



登入了解更多保障

