

縱橫遊

www.wwpkg.com.hk

大邱SPA RESORT獨立私人溫泉池+人氣雙樂園

直航·釜山

春日親子 BUSAN

復活節
限定

5天
KSU5DRCH

[5天] [直航釜山][復活節親子]釜山+大邱, [釜山玩意]海岸列車
BLUE LINE PARK, SEA LIFE水族館, [南端2大主題樂園]
釜山樂天世界, 大邱E-WORLD樂園, [大邱必訪]噹噹炸雞DIY,
SPA RESORT獨立私人溫泉池, 只搬1次, 絕無自費加遊

KSU5DRCH 2026年3月30日至4月8日出發

行程資訊 及 網上報名



旅遊牌照號碼 350217

直航釜山 金海空港來回

[釜山玩意] 海岸列車 BLUE LINE PARK · SEA LIFE 水族館 ·
[南端 2 大主題樂園] 釜山樂天世界 · 大邱 E-WORLD 樂園 ·
[大邱必訪] 噹噹炸雞 DIY · SPA RESORT 獨立私人溫泉池

[率先入住] 連泊 3 晚 [2025 年全新開幕] 釜山 HYATT PLACE · 只搬 1 次 ·
絕無自費加遊 | 大邱/釜山必訪: [百年大宅] 韓屋星巴克 · [小王子] 甘川洞文化村 ·
特色美食: 火焰鐵板烤肉 · 長腳蟹料理 · 大邱特色燉排骨 · 韓式豬腳風味餐



2026 年 3 月 30 日 至 4 月 8 日 出發



【6 大親子體驗】

- [大邱人氣親子體驗] 噹噹炸雞 DIY
- [釜山必訪樂園] 釜山樂天世界(包入場+任玩套票)
- [浪漫主題樂園] 大邱 E-WORLD(包入場+任玩套票)
- [大邱天空之城] 83 塔觀景台(特別贈送-動物農場+四季花園入場門票)
- [人與海洋交流的空間] SEA LIFE 釜山水族館
- [人氣必訪] 釜山海雲臺 BLUE LINE PARK(包乘坐單程海岸列車)

【4 大櫻花的約定】

- 🌸 大邱 E-WORLD 主題樂園
- 🌸 頭流公園
- 🌸 甘川洞文化村
- 🌸 三樂櫻花隧道

大邱+釜山人氣親子必訪

備註 12

【浪漫主題樂園】大邱 E-WORLD

包入場+任玩套票

大邱市區知名度最高的主題公園。樂園最具代表性的景點為燈光夜景與精彩的公演等活動，一年四季皆有獨特的景緻供旅客欣賞，春季是夜間櫻花慶典；夏季是夢幻海洋世界；秋季有浪漫夢幻世界；而冬季則有夢幻冬季故事，是一處帶有歐洲風情的主題公園，亦是韓劇熱門的拍攝場景，深受男女老少喜愛。



【釜山樂天世界】Magic Forest

包入場+任玩套票

園區以「童話王國」為主題，總面積為 15.8 萬平方公尺，分為 6 大區域、17 項遊具，包含娛樂項目共 24 樣設施，其中必玩的有全球僅 8 座的雲霄飛車（Giant Diger），以及 U 型軌道水上雲霄飛車，絕對讓大小朋友玩到飛起，真的是一家老少情侶朋友都來在此找到歡樂。



【親子體驗】噹噹炸雞 DIY

包入場+品嚐自製炸雞

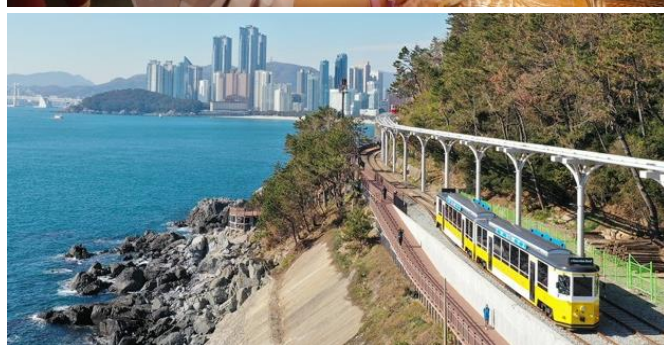
發源於大邱南部的炸雞霸王【噹噹炸雞】，是大邱最有人氣的炸雞，非常受歡迎。吃過韓國炸雞的您，想親手做炸雞嗎？在【噹噹炸雞】，可以體驗親手做炸雞，品嚐 DIY 的美味，是非常有趣的體驗。



【人氣必訪】BLUE LINE PARK

包至 IN 人氣海濱列車

超人氣海岸觀光列車彩色復古車廂+無邊際海岸線海雲臺海岸觀光列車「藍線公園列車（Blue Line Park）」是韓國釜山最新旅遊旅遊景點之一，在 2020 年 10 月初正式營運，開幕之後迅速火爆全韓國。



【釜山必看賞櫻名所】三樂生態公園

櫻花隧道

釜山賞櫻新推薦「三樂生態公園」櫻花步道。位在沙上區嚴弓洞至沙上區三樂洞的河岸地帶。公園兩側共 1,200 棟的櫻花林形成了壯觀的「櫻花隧道」。曾被選為「韓國最美的 100 條道路」，是全國知名的賞櫻聖地。每年大約在從三月中～四月中這段時間這裡的櫻花步道櫻花盛開。

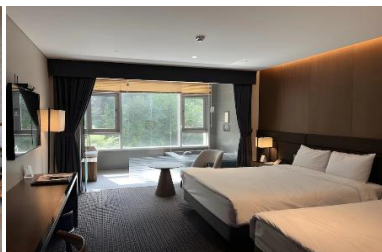
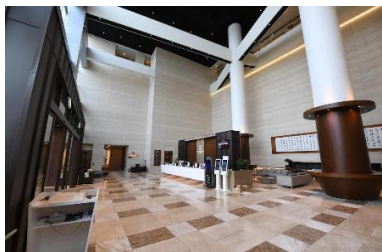


保證入住・大邱溫泉度假村 | 全程只搬一次 備註 12

大邱 Hotel Susung Spa Resort

房間約 400 呎，每房設有獨立私人溫泉浴池。

住客可以免費享用屋頂無邊際溫泉泳池及健身房。

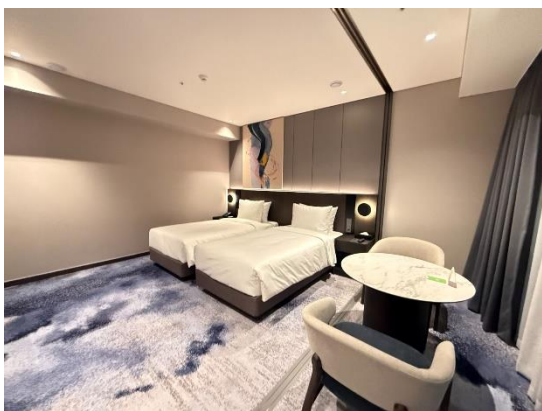


連泊 3 晚釜山型格酒店 備註 12

【率先入住】2025 年全新開幕

Hyatt Place Busan Yeonsan

蓮山凱悅嘉軒酒店



ASTI Hotel Busan Station

釜山站 ASTI 酒店



特色美食 備註 12

長腳蟹(兩人乙隻)+蟹膏炒飯



火焰鐵板烤肉+鐵板炒飯



大邱特色燉排骨



【釜山金海來回】德威航空-早早機出發 備註 3、6、9、17、19

DAY 1	香港✈️金海空港-📍大邱(車程約 2 小時) -【韓風情懷】☕大邱百年韓屋星巴克(百年古蹟改造而成，復古韓屋加上現代美學的設計成為韓國最新的打卡景點) -【人氣體驗】👉噹噹炸雞 DIY(可以親手學做炸雞，品嚐自己料理出來的美味，非常的有趣，體驗到不同的樂趣)備註 21 — 🏠返回酒店享用晚餐及設施👉住客可以免費享用屋頂無邊際溫泉泳池。	早餐 備註 2、10	午餐 備註 2、10	晚餐 備註 2、10	酒店 備註 1、7、8
DAY 2	🌸大邱 E-WORLD 主題樂園(包入場+任玩套票)(賞櫻花)備註 20(大邱市區知名度最高的主題公園。樂園最具代表性的景點為燈光夜景與精彩的公演等活動，一年四季皆有獨特的景緻供旅客欣賞。)+👉83 塔觀景台(賞櫻花)備註 20(特別贈送👉動物農場+四季花園入場)(83 塔為象徵大邱的天空之城，擁有能夠一眼眺望大邱全景的觀景台，視野極佳，吸引海內外旅客前來造訪。)-【大邱櫻花聖地】🌸頭流公園(賞櫻花)備註 20 (是大邱著名賞櫻地，與 83 塔及 E-World 樂園相連)-📍釜山(車程約 2 小時)	航機上	[大邱必試] 特色燉排骨	[酒店內] 自助晚餐	[保證入住] Hotel Susung Spa Resort (房間約400呎， 每房設有獨立私人溫泉浴池)
DAY 3	【認識海洋生物】🐡SEA LIFE 釜山水族館+👉美人魚公主表演秀(在此可近距離觀看大型鯊魚、海龜、小海星、海馬、鰻魚等各式各樣生活在海中的生物，透過煥然一新的 8 個主題展區，展出 250 種、10,000 多隻海洋生物，為旅客帶來許多新奇的體驗。)-【人氣必訪】🚆海雲臺海濱列車 BLUE LINE PARK(包單程乘搭體驗)(盡情欣賞無邊際海岸線東釜山秀麗的沿海風景。外觀復古可愛相當吸睛，所有的座位皆面向大海，使東海岸的海景一覽無遺)-【親子人氣必訪】👉樂天世界 Magic Forest (包入場+任玩套票)(釜山樂天世界共設有六個主題園區，各式各樣大型遊樂、參觀設施，也有親子同樂溫馨遊戲，花車遊行嘉年華表演。)	酒店內	樂園 自費選擇 喜愛膳食	[韓國鮮味] 長腳蟹 (兩人乙隻) + 蟹膏炒飯	[連泊 3 晚釜山型格酒店] 率先入住 2025 年全新開幕 Hyatt Place Busan Yeonsan 蓮山凱悅嘉軒酒店 或 Asti Hotel Busan 阿斯蒂酒店 或 Lavalse Hotel Busan 拉瓦爾斯酒店 或同級
DAY 4	【色彩繽紛村落】🌸甘川洞文化村(賞櫻花)備註 20 (這裡原本是釜山老舊的山上住宅區，由於城市再生工程的推動，用各色彩繪與可愛的造景為村落增添了藝文氣息，使這裡搖身一變，成為一年有 185 萬人次造訪的著名觀光景點。)-【韓國名物】人蔘專賣店(約 60 分鐘)備註 18 - 韓流化妝品專賣店(約 60 分鐘)備註 18 - 🏠釜山國際市場[南浦洞、光復洞、BIFF 國際電影廣場](曾是亞洲規模最大電影盛事「釜山國際電影節」的舉辦地，也是購物及娛樂的好去處。)	酒店內	[韓國名饌] 滋補人蔘雞湯	[地道風味] 韓式豬腳 風味餐	
DAY 5	護肝產品專賣店(約 60 分鐘)備註 18 -【歷史與文化主題街】草梁故事路+168 階梯(這裡在日據時期開始發展，解放後成為避難民的生活區，完整保存了產業復興期的面貌，是訴說著當地無數故事的寶庫。其中在金敏夫觀景臺可以欣賞到釜山港全景，以景色優美聞名。)-【釜山必看賞櫻名所】🌸三樂櫻花隧道(賞櫻花)備註 20 (公園兩側共 1,200 棟的櫻花林形成了壯觀的「櫻花隧道」。曾被選為「韓國最美的 100 條道路」，是全國知名的賞櫻聖地。)- 🏠樂天 Outlet 購物中心 - 金海空港✈️香港	酒店內	[地道美味] 薯仔豬骨鍋	自費選擇 喜愛膳食	

【釜山金海來回】t'way air

香港→釜山 起飛約 01:45-02:15
釜山→香港 起飛約 21:35-23:05+1

※ 航班起飛範圍
※ 起飛及回程時間，最終以航空公司決定為準。備註 6
※ 回程航班於第 6 天凌晨抵港，請客人購買 6 天旅遊保險。備註 6

■ 備註

1. 如未能入住行程表上之酒店，將會安排同級或提升更好之酒店/或其他地區之酒店。最終以旅團集合資料/當地安排為準。
2. 如未能安排行程表上之餐食，將會安排類同或同等價值之餐食；如未能安排行程表上之景點，將會安排其他景點或退回費用。最終以旅團集合資料/當地安排為準。
3. 設施/景點/餐廳之營業時間及價格僅供參考，請以官方公布資訊為準。
4. 報名時必須購買「縱橫旅安心保險」「基本計劃」，更享有全面旅遊保障。
5. 報名時必須提供合適及有效之旅遊證件：所有出入境、簽證、隔離、檢疫、疫苗，均以當地及香港特區政府公佈為準。
6. 團費包括來回經濟客位機票。航班時間以航空公司最終確認為準，恕不另行通知。回程時航班於第 6 天凌晨抵港，請客人購買第 6 天旅遊保險，則屬 6 天旅程，旅行團服務費按 5 天收費。
7. 如未能入住行程表上之酒店，將會安排同級或提升更好之酒店。如報名時為單人，需繳付單人房附加費；或單數組合（如三人）可要求安排三人房，三人房定義為兩張單人床或一張雙人床，後加一單人沙發床或移動式摺床。一般市區酒店，因面積問題，如單數組合要求三人房，一般是安排大床加床，不能安排雙床房加床。酒店房間面積只供參考，實際以酒店最終提供為準。
8. 酒店 WIFI 上網服務及其他由酒店提供之額外付費服務均以酒店公佈為準，請於退房時支付有關收費。
9. 行程安排及航班資料以旅行團集合資料為準。遊覽行程、膳食內容及住宿次序僅供參考，如有改動最終視乎實際情況及當地安排為準，敬請留意。
10. 餐廳及膳食餐單偶會因應食材供應或當地節慶而有所更改，恕不另行通知。如遇個別餐廳休息，將另行安排同類型餐廳，敬請留意。
11. 客人提出的額外要求，會按容許情況下嘗試，但不一定能夠成功安排，敬請見諒。
12. 行程上的一切圖片及介紹只供參考，一切以當地實物實況為準。
13. 宣傳物資顯示之價格是成人佔半間房的。
14. 如遇團隊人數不足 15 人，本公司有權不派領隊全程隨團，將會另作通知。否則就會安排持牌領隊全程隨團。
15. 自費活動參加與否請自行決定。
16. 為確保消費者權益，「責任細則及有關注意事項」及「私隱政策」可於報名表背頁或於網站（www.wwpkg.com.hk）下載。
17. 行程、膳食、住宿、交通安排，或會因出入境口岸的搭配而產生次序上的調動，不便之處，敬請原諒。
18. 所有購物定點的實際在留時間，需按現場情況而定。
19. 行程內所列出的時間，包括：設施/景點/餐廳/交通，等等均為預計，一切均以當地實際安排為準。
20. 賞雪/時花/秋葉資料只供參考，盛放視乎天氣有差異或人為情況而未能達到個人期望，敬請見諒。
21. 如遇噹噹炸雞樂園休館或維修無法進入，將更改前往龜岩村（乘坐農村小鐵牛+韓式年糕 DIY）

牌照號碼:350217 KSU5DRCH (MAR-APR)-ITX2026 製表日期: 22 JAN 2026



♥ 縱橫旅安心就是不一樣的旅遊保障，讓您玩得更稱心！

為了令您享有更完善的旅遊保障，報名時須購買「縱橫旅安心保險」[基本計劃] (出示有效全年旅遊保險證明除外)

為您獻上不一樣的旅遊保障，包括：(細則受條款約束)

・特設「家庭計劃」，受保子女數目不限

・受保人因患病而須取消行程，都可以得到保障(上限 30000 元)

・延長保障最長至離港前 3 小時及回港後 3 小時止

・保障旅程中之消閒活動，包括熱氣球、跳傘、滑雪、水肺潛水等

・保障因恐怖襲擊而引致之「個人意外」及「醫療費用」等索償

如投保【環球尊尚計劃】於紅色旅遊警示下，更可獲得取消或縮短行程之額外保障。

(指定團隊除外，請瀏覽 <https://www.wwpkg.com.hk/info/travel-insurance>) 「縱橫旅安心」由安達保險有限公司 CHUBB 承保

CHUBB

登入了解更多保障

