

北京親子 Beijing

[樂遊首都] 北京 · 2 大[環球影城全日玩 · LABUBU 泡泡瑪特樂園] ·
2 大世產[慕田峪長城纜車+故宮] · 果園採果親子樂 · 酒店自助晚餐 ·
2 晚國際 5 星通州希爾頓+ 3 晚 25 年全新高教園希爾頓歡朋 · 只搬 1 次
首都博物館 · 老字號峨嵋酒家 · 北京盛世烤鴨[絕無自費加遊]

前門大街打卡 · 餃子風味+地道農家菜 · 預留時間享用酒店設施 ·
外觀當代建築巡禮: 玲瓏塔+鳥巢+水立方+國家會議中心

2026 年 3 月 28 日至 4 月 11 日出發

北京親子 環球影城+
泡泡瑪特樂園

2大體驗「慕田峪長城纜車+果園採果」· 故宮博物院· 全程希爾頓

全球最大【北京環球影城·包全日任玩卷】

一齊體驗電影世界的繽紛歡樂

中國首個、亞洲第三座、世界第五座環球影城，更是全球面積最大的環球度假區！園區以其沉浸式體驗而聞名，結合電影和電視元素打造引人入勝的景點，提供個性化的娛樂體驗。樂園分為七個區域，包括「哈利波特的魔法世界」、「變形金剛基地」、「功夫熊貓蓋世之地」等，共有約 30 個遊樂及表演項目！來到北京環球影城，必玩的設施體驗包括：哈利·波特的魔法世界、變形金剛基地、小黃人樂園等。



頂級人氣 POP LAND 泡泡瑪特城市樂園 · 包蓋章手冊 3 大區域：Molly 城堡、Labubu 奇遇森林和泡泡街

Molly、Skullpand、Dimoo、Labubu 和 Pucky 等經典 IP 身影全部集聚於此，讓你一次看個夠。

Molly 城堡足有三層高和神秘的地下室。城堡內每層都有不同驚喜，當中有潮玩收藏館、收藏了 Pop Mart 豐富的作品。至於地下室內上演著不同的心願故事，與朋友一齊行動，完成角色人物的心願。



Labubu 奇遇森林設有多個戶外互動遊戲專區，包括風鈴滑索、精靈魔法彈弓、神秘漁村、森林音樂會、Labubu 主題的遊樂設施等等。住在樹洞的 The Monsters 精靈家族，將會為每個走進森林的來賓提供歡樂。



泡泡街設有 Molly 商店、Bobo & Coco 美食站、Labubu 花花飲品店、街頭遊戲等。而 Molly 和她的好友們亦會聚集在這裡，穿上精美裝束與大家拍照留念。



【長城慕田峪·包來回纜車+景區區間車】

以修復完善、綠意盎然的景觀及較為適合親子同遊的氛圍而聞名，是明長城北京段的重要組成部分，也是北京旅遊的一個勝地。



【生態果園採時令水果】

根據季節採摘當季最好吃的果實，體驗好玩採果樂趣，順道認識和學習農務的基本知識，寓學習於遊樂。

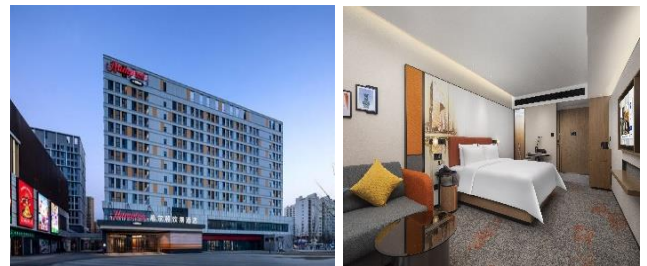


2 晚國際 5 星【通州希爾頓酒店】約 480 呎

距離北京市中心僅 20 公里、15 分鐘車程即到「環球影城」
酒店擁有 313 間精美舒適客房，其中包括 199 間大床房及 114 間雙床房，均配備乾濕分離的浴缸，盡顯現代感和舒適感。

**膳食提升 ↑酒店享用自助晚餐****3 晚 25 年全新【高教園希爾頓歡朋酒店】**約 490 呎

位處沙河高等教育園區。地理位置優越，周邊玖耀里商業街，集吃、住、購、娛於一體。每間客房均採用美國“Hampton Bed”標準 Serta 雙專利床墊及生態認證床品，選用美國護膚殿堂級品牌“Peter Thomas Roth”作為指定洗浴用品和熱帶雨林花灑，有效洗去旅途中的疲憊，令人享受到高品質的快樂入住體驗！

**細味美食****【北京盛世烤鴨店】**

一間主打正宗北京掛爐烤鴨以及宮廷菜的中餐廳。以地道的北京味兒和優質的菜品廣受好評，逐漸成為北京烤鴨品牌中的知名代表。

**京城川菜第一家【峨嵋酒家】**

北京老字號川菜。創建於 1950 年，以色、香、味、形為特色。根據四川傳統手法，結合北方人飲食習慣與口味，形成了獨特的峨嵋川菜。

【北京來回】備註 6		早餐 備註 2	午餐 備註 2	晚餐 備註 2	酒店 備註 1,10,11,12,13
DAY 1	<p>香港 ✈️ 北京(曾稱「北平」，中國的首都，是政治、文化、科技、教育、軍事和國際交往中心。世界人口第三多的城市和人口最多的首都。)</p> <p>- 前門大街(是北京市的傳統商業街，有許多中華老字號，如同仁堂、全聚德、張一元等，當中至珠市口段成為一條步行街，更重現了前門大街清末民初的建築風格)</p>		<p>✈️</p> <p>如乘坐 10:00 前航班，安排中式午餐</p>	<p>酒店自助晚餐</p>	<p>2 晚國際 5 星</p> <p>北京通州希爾頓酒店</p> <p>(約 480 呎)</p> <p>[約 15 鐘車程可到環球影城]</p> <p>或同級</p>
DAY 2	<p>*北京環球影城備註 21,23 (包全日票，可多次自由進出。開放時間為 10:00~20:00，安排專車指定時間接送)(中國首個、亞洲第三座、世界第五座環球影城，更是全球面積最大的環球度假區！園區以其沉浸式體驗而聞名，結合電影和電視元素打造引人入勝的景點，為遊客提供個性化的娛樂體驗。樂園分為七個區域，包括「哈利波特的魔法世界」、「變形金剛基地」、「功夫熊貓蓋世之地」等，共有約 30 個遊樂及表演項目！其中「哈利波特魔法世界」和「小黃人樂園」是焦點區域。)</p> <p>【北京環球影城·優速通】可以在網上預訂 (https://www.universalbeijingresort.com/zh_CN/tickets-offers)→票務信息 北京環球度假區</p> <p>北京環球影城一般安排第 2 天前往，但仍有機會更改入園日期。請自行決定是否提前購買或在抵達北京後再購買。 如有購買優速通而無法在指定日期使用，我們概不負責。</p>	酒店內	環球影城 自費選擇 喜愛膳食		
DAY 3	<p>早上自由活動(📞 不設 Morning Call)(自由享用泳池、健身房、兒童俱樂部等設施) - 頂級人氣「*Pop Land 泡泡瑪特城市樂園」(包蓋章手冊)(3 大區域：Molly 城堡、Labubu 奇遇森林和泡泡街。Molly、Skullpanda、Dimoo、Labubu 和 Pucky 等經典 IP 身影全部集聚於此，讓你一次看個夠。)</p>	酒店內	✓	北京盛世烤鴨店	<p>3 晚 北京高教園</p> <p>希爾頓歡朋酒店</p> <p>[2025 年全新]</p> <p>(約 490 呎)</p> <p>或同級</p>
DAY 4	<p>世產+國家 5A 級「*長城·慕田峪」(包來回纜車+景區區間車)備註 19 (Trip Advisor 網友一致評選的「最有吸引力的長城」！也是明朝時期的歷史建築，完整度也相當高，而且慕田峪所保留修復的長城，是全國明長城遺跡中保存最好的地段之一。)</p> <p>- *生態果園採果(包一斤)備註 20 - 寶樹堂(始於 1989 年，研發與生產皮膚外用藥為主，可自由選購適合的膏藥。約 60 分鐘。)- 負離子乳膠體中心(主要推廣各類負離子乳膠寢具，乳膠製品及相關負離子產品，可自由選購合適用品。約 60 分鐘)</p>	酒店內	農家菜	峨嵋酒家	
DAY 5	<p>世產+國家 5A 級「*故宮」備註 18 (紫禁城，是中國明清兩朝二十四位皇帝的皇宮。也是世界上現存規模最大、最完整的宮殿型建築。)</p> <p>*如故宮門票售罄或特殊原因關閉而未能參觀，將改為遊覽天壇，敬希垂注。</p> <p>- 北京同仁堂(於 1669 年創建的一家藥店，被授予中國國家級非物質文化遺產同仁堂中醫藥文化)號。可自由選購適合的藥品。約 60 分鐘。)</p> <p>- (外觀)特色建築巡禮：玲瓏塔+鳥巢+水立方+國家會議中心</p>	酒店內	餃子風味	✓	
DAY 6	<p>*首都博物館(首都博物館共七層，主要分為基本陳列和專題陳列等展廳。通過參觀首博，瞭解到北京三千年古城、八百年都城的城市發展史，以及老北京的風土人情、生活習俗。)/*中國科學技術館(是中國惟一的國家級綜合性科技館。新館設有“科學樂園”“華夏之光”“探索與發現”“科技與生活”“挑戰與未來”五大主題展廳、公共空間展示區及球幕影院、巨幕影院、動感影院、4D 影院等四個特效影院。)備註 22</p> <p>- 玉器店(可自由選購玉石飾品。約 60 分鐘。)- 北京 ✈️ 香港</p>	酒店內	<p>✈️</p> <p>如乘坐 17:00 後航班，安排中式午餐</p>		

【北京來回】



香港→北京 起飛約 08:00-17:30

北京→香港 起飛約 12:00-20:30

※ 起飛及回程時間，最終以航空公司決定為準。備註 6

縱橫遊WWPKG

■ 備註

1. 如未能入住行程表上之酒店，將會安排同級或提升更好之酒店。最終以旅團集合資料/當地安排為準。
2. 如未能安排行程表上之餐食，將會安排類同或同等價值之餐食；如未能安排行程表上之景點，將會安排其他景點或退回費用。最終以旅團集合資料/當地安排為準。
3. 設施/景點/餐廳之營業時間及價格僅供參考，請以官方公布資訊為準。
4. 報名時必須購買「縱橫旅安心保險」「環球基本/環球尊尚計劃」，更享有全面旅遊保障。
5. 報名時必須提供合適及有效之旅遊證件：回鄉證/有效的中國簽證。所有出入境、簽證、隔離、檢疫、疫苗，均以當地及香港特區政府公佈為準。
6. 團費包括來回經濟客位機票。航班時間以航空公司最終確認為準，恕不另行通知。✳團體機票不設停留改期返港。
7. 行程安排及航班資料以旅行團集合資料為準。遊覽行程、膳食內容及住宿次序僅供參考，如有改動最終視乎實際情況及當地安排為準。
8. 行程、膳食、住宿、交通安排，或會因出入境口岸的搭配而產生次序上的調動。
9. 門票採用實名購買，報名時必須提供中英文名，回鄉證或旅遊證件(附中國簽證)以作出票之用，如出票後有錯誤，或需補回退票及重購之費用。
10. 部份酒店在未獲有關單位按國家規定的標準正式評級期間，將以「X星標準」標示酒店級數。
11. 入住中國境內酒店時，公安機關會透過酒店前台向旅客採集人像信息。
12. 如報名時為單人，需繳付單人房附加費；或單數組合（如三人）可要求安排三人房，三人房定義為兩張單人床或一張雙人床，後加一單人沙發床或移動式摺床。一般市區酒店，因面積問題，如單數組合要求三人房，一般是安排大床加床，不能安排雙床房加床。酒店房間面積只供參考，實際以酒店最終提供為準。
13. 酒店 WIFI 上網服務及其他由酒店提供之額外付費服務均以酒店公佈為準，請於退房時支付有關收費。
14. 宣傳物資顯示之價格是成人佔半間房的。
15. 行程上的一切圖片及介紹只供參考，一切以當地實物實況為準。自然景觀的資料只供參考，實際視乎現場環境而定。
16. 如遇團隊人數不足 15 人，本公司有權不派領隊全程隨團，將會另作通知。否則就會安排持牌領隊全程隨團。
17. 為確保消費者權益，「責任細則及有關注意事項」及「私隱政策」可於報名表背頁或於網站 (www.pkg.com.hk) 下載
18. 如遇故宮內各宮殿或景點暫停開放而未能參觀，將不作其他安排或退款。另故宮逢周一閉館。如故宮門票售罄或特殊原因關閉而未能參觀，則改為遊覽天壇。
19. 景區之交通安排及使用次序，均以當地安排為準。旅遊旺季將有機會排隊輪候，敬請留意。如遇天氣或維修等特殊情況，景區內交通將會停用，將不作另行通知，一切以當地安排為準。
20. 果園採果一般包水果 1 斤，但亦雖視乎當季水果品種決定數量或重量，敬請留意。如因氣候令果園無法採果，將改為採摘蔬果。
21. 環球影城一般安排於 DAY 2 前往。因應價格及內容或會有所浮動，恕不代購環球影城「優速通」(EXPRESS PASS)。
22. 參觀首都博物館或中國科學技術館，需視乎門票供應而定。如兩者均未能參觀，將改往其他博物館或退回費用。
23. 如環球影城行程無法成行/自行放棄前往，大小一律退回 HK\$400(出發後不能退)。免票入場者，不設退款。

牌照號碼:350217 CPK6CHA(APR)2026 製表日期: 05 JAN 2026



♥縱橫旅安心就是不一樣的旅遊保障，讓您玩得更稱心!

為了令您享有更完善的旅遊保障，報名時須購買「縱橫旅安心保險」[基本計劃] (出示有效全年旅遊保險證明除外)

為您獻上不一樣的旅遊保障，包括：(細則受條款約束)

- 特設「家庭計劃」，受保子女數目不限
- 受保人因患病而須取消行程，都可以得到保障(上限 30000 元)
- 延長保障最長至離港前 3 小時及回港後 3 小時止
- 保障旅程中之消閒活動，包括熱氣球、跳傘、滑雪、水肺潛水等
- 保障因恐怖襲擊而引致之「個人意外」及「醫療費用」等索償

如投保【環球尊尚計劃】更能於紅色旅遊警示下，更可獲得取消或縮短行程之額外保障。

(指定團隊除外，請瀏覽 <https://www.pkg.com.hk/info/travel-insurance>) 「縱橫旅安心」由安達保險有限公司 CHUBB 承保

CHUBB



登入了解更多保障