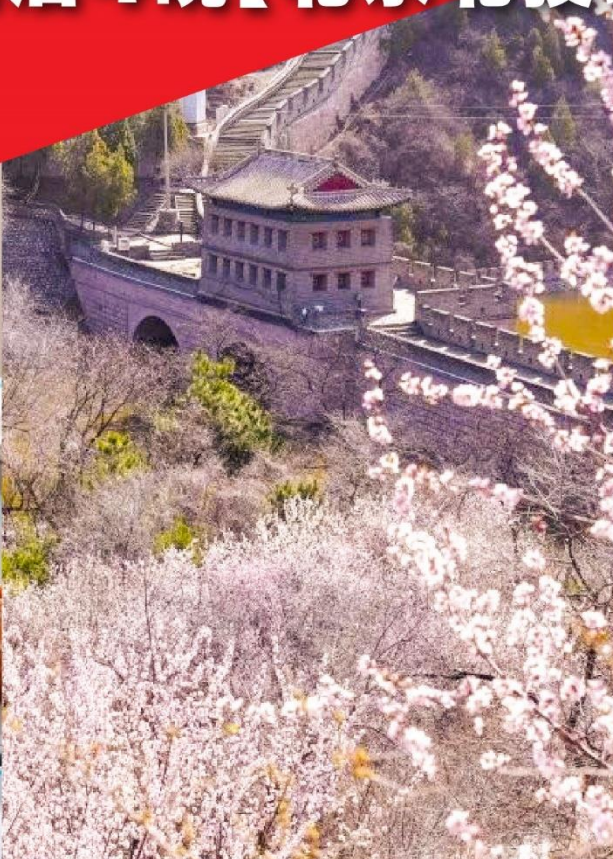




# 超值北京



2大世產 · 長城居庸關賞花  
連泊4晚【北京北投端來酒店】







世界文化遺產・全國重點文物保護單位

天下第一雄關【居庸關】

3 月下旬至 4 月上旬賞山桃花、杏花

長城著名古關城，中國城堡之一。也是「天下九塞」之一，號稱“天下第一雄關”。地勢險要，一直是各個朝代爭奪的軍事要地。除山勢崇峻，周邊翠綠聯峰，茂盛花木，風景被譽為“居庸疊翠”，亦是“燕京八



世界文化遺產・國家 5A 級景點

全球最大【故宮】

又稱紫禁城，是明、清兩代的皇宮，古老中國的標誌和象徵，中國最大的古代文化藝術博物館、世界三大宮殿之一。明清兩代共有 24 位皇帝居住。深度暢遊：太和殿、中和殿、保和殿、御花園、慈寧宮、慈寧宮後花園，讓人重溫昔日皇室生活。



北京商業第一街【王府井步行街】

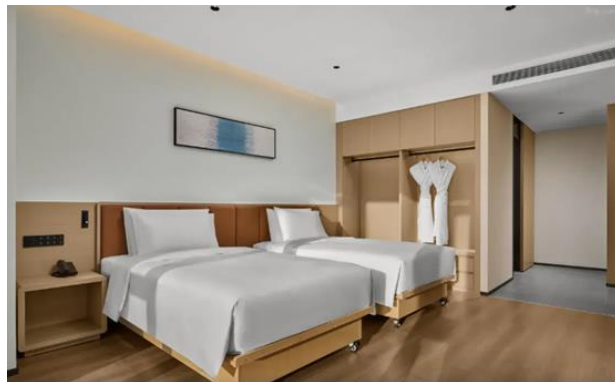
是百年歷史的著名商業區，聚集著 700 多家大大小小的商店，是北京少數的步行商業街，享有「金街」的美譽，大街上有許多各具特色的商店及建築，如東安市場、新華書店、百貨大樓等，讓您感受北京繁華熱鬧的一面，。



老北京魅力【前門大街】

著名商業步行街，以古老的建築、傳統的商業和獨特的老北京風味而聞名。漫步其中，可欣賞中國傳統建築和裝飾，品嚐地道京味。

## 連泊 4 晚不用搬 · 2025 年 9 月全新開幕 北投端來酒店 (約 300 呎)



酒店總面積逾 9000 平方米，地理位置優越，交通便利，40 分鐘即可到達北京西站、南站、北京大興國際機場。酒店設計靈感源自唐代詩人王維名作《山居秋暝》，將詩意融入空間，營造出靜謐雅緻的居停氛圍，整體以圍合式的庭院為靈感。大堂以“清泉石上流”為理念，配備生活休閒區與書吧，借自然之美詮釋人文意境，126 間客房提供舒適現代化設施，為信客帶來清新天然的入住體驗。



### 細味美食



#### 傳統之味「大鴨梨烤鴨」

主營北京正宗掛爐烤鴨並融合川、粵、湘等多地菜系。採用改良烤制工藝，突破傳統工序限制，同時保留品質。



#### 百年老店「紫光園」清真京菜

成立於 1912 年，已有百餘年歷史，主營清真北京菜、京味小吃，將近 30 道地道的老北京經典菜肴原汁原味的傳承下來，成為京城食客讚不絕口的餐廳。



#### 北京人至愛「老邊餃子」

北京人愛吃餃子，不管豬、羊、牛肉，或煎或蒸，吃法五花八門，餃子裡就是一個個肉丸，咬一口滿嘴肉香，是永遠也吃不膩的地道美食。

| 【北京大興國際機場來回】 |   | 早餐<br>備註 2 | 午餐<br>備註 2  | 晚餐<br>備註 2           | 酒店<br>備註 1,10,11,12,13                                      |
|--------------|---|------------|-------------|----------------------|---|
| DAY 1        | 香港✈北京大興國際機場(位於北京市大興區，是北京市的第二座國際機場。)   |            |             | ✈                    | 【連泊 4 晚不用搬】<br>2025 年 9 月全新開幕<br>北投端來酒店<br>(約 300 呎)<br>或同級 |
| DAY 2        | 世界最大「天安門廣場」(建於 1417 年，是明清兩代北京皇城的正門，世界上最大的城市廣場之一。) - 人民英雄紀念碑(位於天安門廣場的正中間，碑上刻了毛主席親筆題寫的「人民英雄永垂不朽」8 個大字。) - 世界文化遺產·國家 5A 級「*故宮」備註 19(又名紫禁城，歷經明朝及清朝 24 位皇帝，是世界上保存規模最大的宮殿型建築。) 3 大必看: 太和殿、慈寧宮、慈寧宮後花園<br>**如故宮門票售罄或特殊原因關閉而未能參觀，將改為遊覽「天壇」。<br>- (外觀)東堂天主教堂(北京四大天主教堂之一，羅馬建築風格，細節融入中國元素，是中西建築風格共融的典範。) - *和平菓局(以「老北京文化」為主題，還原了 20 世紀 80 年代的老北京生活場景。) - 王府井步行街(各地風味小吃的薈萃之地。) | 酒店內        | 老邊餃子        | 王府井<br>自費選擇<br>喜愛膳食  |   |
| DAY 3        | 🌸世界文化遺產+全國重點文物保護單位「*萬里長城居庸關」(3 月下旬至 4 月上旬賞山桃花、杏花)備註 15(是明長城其中一座出名的關城，與附近的八達嶺長城同為首都北京西北方的重要屏障。居庸關建於軍都山峽谷之間的關溝，兩側均有高山聳立，地勢險要。) - 寶樹堂(始於 1989 年，研發與生產皮膚外用藥為主，可自由選購適合的膏藥。約 60 分鐘。) - 負離子乳膠體驗中心(推廣各類負離子乳膠寢具、乳膠製品及相關負離子產品，可自由選購合適用品。約 60 分鐘)  | 酒店內        | 農家菜         | 大鴨梨烤鴨                |   |
| DAY 4        | 北京同仁堂(創建於 1669 年，被授予中國國家級非物質文化遺產同仁堂中醫藥文化」號。可自由選購適合的藥品。約 60 分鐘。) - (外觀)鳥巢(又稱國家體育場，北京市的標誌性建築，中國當代十大建築。) - (外觀)水立方(又稱國家游泳中心，是 2008 年奧運會水上項目的比賽的舉辦地。) - 京城縮影「大柵欄」(北京有名的古老街市和商業鬧市區。) - 著名的美食街「鮮魚口胡同」(與大柵欄相對。以古色古香的建築和北京特色小吃而聞名。) - 傳統商業街「前門大街」(保留了許多古色古香的建築和老字號商鋪，例如全聚德、同仁堂等。可在此品嚐地道北京美食，體驗老北京的傳統文化魅力。)  | 酒店內        | 紫光園<br>清真京菜 | 前門大街<br>自費選擇<br>喜愛膳食 |   |
| DAY 5        | 玉器店(可自由選購玉石飾品。約 60 分鐘。) - 大興國際機場✈香港   | 酒店內        | ✈           |                      |   |

【北京來回】



|         |       |             |
|---------|-------|-------------|
| 香港→北京大興 | CA764 | 17:40/21:20 |
| 北京大興→香港 | CA763 | 13:00-19:00 |

※ 起飛及回程時間，最終以航空公司決定為準。備註 6

✦行程更精彩！✦豐富旅程體驗！

【可自費】

- 定陵(約 90 分鐘) +
- 中國傳統雜技表演(約 45 分鐘)+
- 頤和園(約 90 分鐘)

(成人 RMB\$520/位、小童 RMB\$380/位。以上三項自費活動，或會安排在不同天數中進行，不參加者可自由活動) 備註 20



## ■ 備註

1. 如未能入住行程表上之酒店，將會安排同級或提升更好之酒店。最終以旅團集合資料/當地安排為準。
2. 如未能安排行程表上之餐廳/餐食，將會安排類同或同等價值之餐廳/餐食；如未能安排行程表上之景點，將會安排其他景點或退回費用。最終以旅團集合資料/當地安排為準。
3. 設施/景點/餐廳之營業時間及價格僅供參考，請以官方公布資訊為準。
4. 報名時必須購買「縱橫旅安心保險」「中國/基本計劃」，更享有全面旅遊保障。
5. 報名時必須提供合適及有效之旅遊證件：回鄉証/有效的中國簽證。所有出入境、簽證、隔離、檢疫、疫苗，均以當地及香港特區政府公佈為準。
6. 團費包括來回經濟客位機票。航班時間以航空公司最終確認為準，恕不另行通知。※團體票不設停留改期返港。
7. 行程安排及航班資料以旅行團集合資料為準。遊覽行程、膳食內容及住宿次序僅供參考，如有改動最終視乎實際情況及當地安排為準。
8. 行程、膳食、住宿、交通安排，或會因出入境口岸的搭配而產生次序上的調動。
9. 門票採用實名購買，報名時必須提供中英文名，回鄉證或旅遊證件(附中國簽證)以作出票之用，如提交資料有錯誤而導致未能出票或需重新購票，需補付有關之費用。
10. 部份酒店在未獲有關單位按國家規定的標準正式評級期間，將以「X星標準」標示酒店級數。
11. 入住中國境內酒店時，公安機關會透過酒店前台向旅客採集人像信息。
12. 如報名時為單人，需繳付單人房附加費；或單數組合（如三人）可要求安排三人房，三人房定義為兩張單人床或一張雙人床，後加一單人沙發床或移動式摺床。一般市區酒店，因面積問題，如單數組合要求三人房，一般是安排大床加床，不能安排雙床房加床。酒店房間面積只供參考，實際以酒店最終提供為準。
13. 酒店 WIFI 上網服務及其他由酒店提供之額外付費服務均以酒店公佈為準，請於退房時支付有關收費。
14. 宣傳物資顯示之價格是成人佔半間房的。
15. 行程上的一切圖片及介紹只供參考，一切以當地實物實況為準。自然景觀的資料只供參考，實際視乎現場環境而定。
16. 如遇團隊人數不足 15 人，本公司有權不派領隊全程隨團，將會另作通知。否則就會安排持牌領隊全程隨團。
17. 為確保消費者權益，「責任細則及有關注意事項」及「私隱政策」可於報名表背頁或於網站 ([www.wpkg.com.hk](http://www.wpkg.com.hk)) 下載。
18. 景區之交通安排及使用次序，均以當地安排為準。旅遊旺季將有機會排隊輪候，敬請留意。如遇天氣或維修等特殊情況，景區內交通將會停用，將不作另行通知，一切以當地安排為準。
19. 如遇故宮內各宮殿或景點暫停開放而未能參觀，將不作其他安排或退款。另故宮逢周一閉館。如故宮門票售罄或特殊原因關閉而未能參觀，則改為遊覽天壇。
20. 自費活動參加與否請自行決定。
21. 行程內的時間描述只供參考之用，一切以當地安排為準。或許會因服務供應商不定時更改營業時間，職員人為輸入錯誤，當地實際交通狀況及不同環境因素下或許有所不同，敬請見諒。



牌照號碼:350217 CPK5XP(MAR-JUN)-ITX2026 製表日期: 16 JAN 2026

## ♥縱橫旅安心就是不一樣的旅遊保障，讓您玩得更稱心!

為了令您享有更完善的旅遊保障，報名時須購買「縱橫旅安心保險」[基本計劃] (出示有效全年旅遊保險證明除外)

為您獻上不一樣的旅遊保障，包括：(細則受條款約束)

· 特設「家庭計劃」，受保子女數目不限

· 受保人因患病而須取消行程，都可以得到保障(上限 30000 元)

· 延長保障最長至離港前 3 小時及回港後 3 小時止

· 保障旅程中之消閒活動，包括熱氣球、跳傘、滑雪、水肺潛水等

· 保障因恐怖襲擊而引致之「個人意外」及「醫療費用」等索償

如投保【環球尊尚計劃】更能於紅色旅遊警示下，更可獲得取消或縮短行程之額外保障。

(指定團隊除外，請瀏覽 <https://www.wpkg.com.hk/info/travel-insurance>) 「縱橫旅安心」由安達保險有限公司 CHUBB 承保

