

6天 JKC6TY

縱橫遊WWPKG

# 昇龍道 SHORYUDO

可提升私人風呂

[花現北陸]昇龍道・富山石川・岐阜名古屋・名花之里點燈・  
唯一雙層[新穗高纜車]・櫻花百選[松川公園+金澤兼六園+新境川櫻並木]  
松葉蟹+壽司放題+酒水任飲・庄川峽遊船・親親自然[牧歌之里]・

童話白川鄉合掌村・山代溫泉[瑠璃光/葉渡莉]・

紫藤花祭[天王川公園]・A5 飛驒牛御膳 [可提升私人風呂]

世界上最美的星巴克[富山環水公園]・絕美玻璃藝術[富山玻璃美術館]・  
欣賞工匠技藝[高山祭之森]・[金澤櫻亭]旬菜料理・富山灣壽司・  
高山小京都[上三之町]・久屋大通公園・日本最大[長島三井OUTLET PARK]

2026年4月1日至5月31日出發



縱橫遊  
www.wwpkg.com.hk

國泰航空公司

更快捷・更方便・更全面 電話報名中心  
34430880  
日本團 按1+1字



## 世界文化遺產【白川鄉・合掌村】

🌸 4 月中旬至 5 月上旬賞櫻

由大大小小共 114 間的合掌造建築所組成，規模可謂全日本之冠，其有如童話中薑餅屋的造型吸引了不少人前往。合掌屋只用繩子與木材搭建，完全不使用釘子，屋頂以厚厚的茅草覆蓋，外形有如兩手合握，看似簡單的構造卻經得起風吹雨打、大雪、地震的考驗，體現先人的智慧！



## 欣賞峽谷秘境【庄川峽遊船】

🌸 4 月上旬至中旬賞櫻

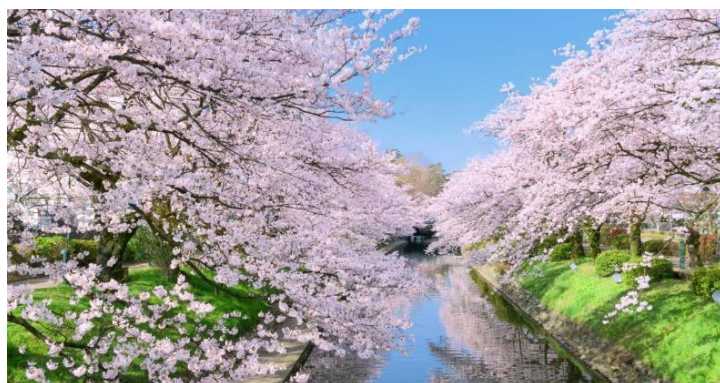
位於富山縣西南部的庄川峽，蜿蜒在小牧水庫與祖山峙間，流量充沛而寧靜，庄川兩岸深谷幽幽的山上，延綿不斷的山峰鋪上富有生氣的新綠，佇立船板上有著感受大自然的悸動。乘坐遊覽船穿梭於其中，所以沿途隨著太陽光影的變化、及峽谷高低起伏，山光水影變換著不同的顏色，時有飛鳥掠過頭頂。如鏡面般的水面，完美倒映著天與山，那樣的映射實在令人迷醉。



## 櫻花百選【松川公園】

(🌸 4 月 1 日至 8 日出發前往賞櫻)

松川流過富山市中心，河岸兩旁大約有 500 棵染井吉野櫻，綿延不斷。每當櫻花季節時粉紅色的櫻花飛舞，可緩緩在櫻花隧道下悠閒漫步，享受繽紛浪漫的景緻。



## 日本三大名園・櫻花百選【金澤兼六園】

🌸 4 月上旬賞櫻

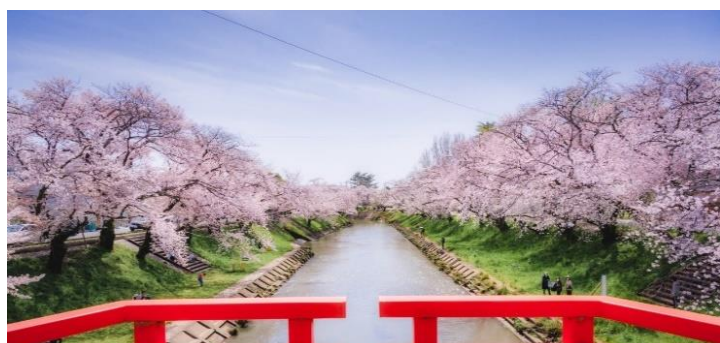
是日本屈指可數、兼具寬廣及美景的林泉迴遊式大庭園，與石川縣水戶市的偕樂園、岡山縣岡山市的後樂園同稱日本三大名園。以多個池塘、溪流、瀑布、小橋、茶座、樹木、石頭和鮮花建構成一個美麗歷史名園。名為兼六，其實是取自於中國宋朝詩人李格非所著的「洛陽名園記」所述，因園中兼具有《宏大、幽邃、人力、蒼古、水泉、眺望》等六大優點而著名。



## 櫻花百選【新境川櫻並木】

(🌸 4 月 1 日至 8 日出發增遊)

流過各務原市中心的新境川，大約有 1,000 棵櫻花樹，綿延河岸兩旁約 4 公里長。據說這些櫻花樹是 20 世紀初期，由當地出身的著名歌舞伎演員市川百十郎為紀念境川水渠竣工所贈送的，所以取名為「百十郎櫻」。





## 親親自然【牧歌之里】

(5 月 1 日起出發前往賞鬱金香、罌粟花等)

為一個能欣賞四季花卉及與小動物們親近的體驗型主題樂園。園內繁花似錦，綠意盎然，尤其以春天最為美麗，能看到如同地毯一般鋪開的美麗芝櫻，以及 24 個品種 20 萬株顏色各異的鬱金香。另外還有羊駝、馬、乳牛及綿羊等可愛的動物們可親密接觸，亦有乳製品農業體驗等，可以搭乘遊園小火車愜意地欣賞別於平地的高原風光景緻(約 400 日圓)，大人小孩都能玩到盡興！

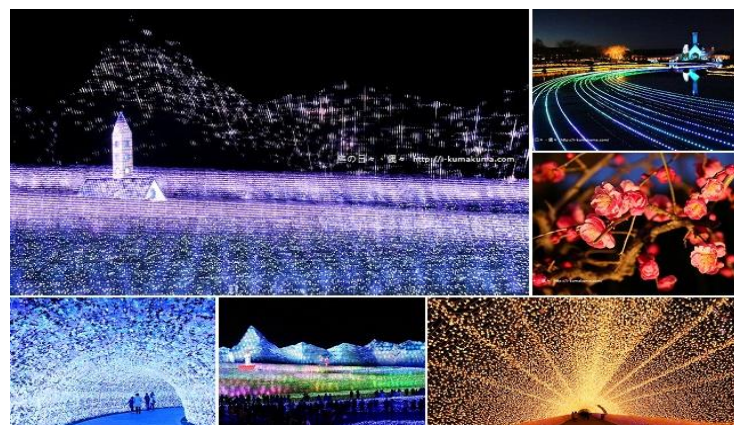


## 💡 日本最大燈海【名花之里夢幻燈彩】

年年不同主題，火樹銀花，美不勝收

以日本最大規模的燈海而聞名。四季皆有不同自然風光，白天可欣賞繽紛花卉，夜晚則化身為光影交織的奇幻世界。園區設施完善，擁有多間餐廳、溫泉、足湯及販售當地特產的紀念品店。入夜後，燈海藝術點亮整個園區，壯麗的全景燈光秀隨著音樂律動。

每年燈彩主題都不同，除主題燈區每年帶來震撼視覺體驗之外，還有數個必看的閃亮奇蹟：利用河面作為舞台的水上彩燈秀「光之大河」、長約 200 米的光之隧道「華迴廊」、高達 20 米的「雙子樹」以及圍繞著呼喊幸福的光之海與千年橄欖樹的「千禧花園」等等，巧妙結合園內花卉的璀璨美景絕對令人永生難忘！



## 夢幻紫藤祭【天王川公園】

(4 月 6 日至 22 日出發前往賞藤花)

天王川公園所在的津島市自古以來就是著名的紫藤觀賞地，每年 4 月中下旬都會舉辦「尾張津島紫藤祭」。而主會場天王川公園內的紫藤長 275 米，面積約 5034 平方米，共種植了 12 種藤花，紫藤惹人憐愛的薄紫色花枝，如瀑布般垂下，搖曳生姿的樣子有說说不出的美。



## 日本唯一雙層纜車【新穗高纜車】

米芝蓮 2 星景點

乘坐日本唯一的雙層纜車，全程約 12 分鐘，分為兩段纜車：「新穗高溫泉站 ⇄ 鍋平高原站」、「(徒步約 3 分鐘至)白樺平車站 ⇄ 西穗高口站」。第二段纜車是日本唯一的雙層纜車，外型現代、視野開闊，乘坐體驗獨特。最終抵達標高 2,156 米的展望台，360 度俯瞰北阿爾卑斯山脈。無論老少都能在輕鬆的氛圍裡親身體驗到超過海拔 2000 米的壯麗景色、北阿爾卑斯山的自然美景以及雲層之上世界的樂趣。山頂設有「頂之森」展望台、「槍之迴廊」以及被森林靜謐包圍的「大白冷杉之道」等設施，在世界屈指可數的北阿爾卑斯，以五感感受原始自然。



## 歷史公園百選【富山環水公園】

(4 月 14 日起出發前往)

位於富山縣的中心，前身為富岩運河的靠船碼頭，引入富岩運河並且以環水流通概念加以發展，鞏固了富山都市基盤。連著富山灣和日本海域，背後壯麗的立山連峰一脈形成，有山有水的好景致，最終以富岩運河為其命名。還有享有「日本(及世界)最美星巴克」(2008)美譽的星巴克。店鋪外形採用結構簡單的方形設計，由三面巨大的落地窗戶以及戶外甲板組成。





## 美食佳餚

### A5 飛驒牛御膳

日本「和牛界奧林匹克」最優秀賞

飛驒牛是岐阜縣的飛驒地方至少養育一年以上的黑毛和種牛，而且都是經過日本食肉格付協會嚴格篩選出來，飛驒牛更曾經於有「和牛界奧林匹克」之稱的「全國和牛能力共進會」贏得兩次最優秀賞的冠軍。飛驒牛香氣四溢，油花若霜，入口即溶，美味無窮。A5 等級代表最高品質，入口即化，是和牛中的極品。



### 松葉蟹 + 和食放題 + 飲品任飲(包括酒精/非酒精飲品)

品味魅力四射的螃蟹美味 及 壽司、炸物、小食等多種單品

以螃蟹放題而聞名的餐廳，以簡單的水煮方式，盡情享受肉質緊實、紅松葉蟹，能充分品味其原始鮮美與豐富口感。蟹肉飽滿，吃起來非常過癮。除了螃蟹外，餐廳亦提供蟹肉金飯、多款壽司(蝦、魷魚、章魚等)、蟹肉燒賣、蟹肉奶油可樂餅、炸雞、芝士春卷、芝豆、蟹肉冷豆腐等等約 52 種美食，全部任食。此外，還提供約 50 種酒水，如啤酒、葡萄酒、威士忌、梅酒、雞尾酒等多種選擇，全部任飲。女士/小童亦都都有多種汽水、烏龍茶、綠茶、橙汁、西柚汁可供選擇。

※實際提供酒水種類，請以餐廳供應為準。



## 入住北陸嚴選宿泊【山代溫泉】♨️

### 山代溫泉 瑠璃光

瑠璃光被選為日本溫泉百選第 85 位，瑠璃光的溫泉浴設施充實，有四季變化萬千的露天溫泉、大浴場、5 座獨立露天溫泉以及足湯等多樣設施，讓您盡享泡溫泉樂趣。每晚(21:00~21:15)更會免費上演震撼力十足的鬼面太鼓表演(能否觀賞，以酒店安排為準)。



#### ↑可每位每晚 HK\$1000 提升「星之棟」私人露天風呂房間(房間約 730 呎+露天風呂)

瑠璃光「星之棟」私人露天風呂房間，同時備有日式榻榻米和室與洋式寢室，更附有陽台及私人露天風呂，讓您可以隨時享受山代溫泉的源泉，一邊欣賞美麗風景。

### 山代溫泉 葉渡莉

葉渡莉溫泉以「全然放鬆、親切、溫暖款待」為理念，盡力款待每位到來的客人。溫泉大浴場「九萬坊之湯」使用落地玻璃建成，寬敞的大浴池內瀰漫豐富天然木的香氣，讓身心靈得到療癒。

#### ↑可每位每晚 HK\$1000 提升「藤之棟」私人露天風呂房間(房間約 834 呎+露天風呂)(房間非溫泉水)

葉渡莉「藤之棟」私人露天風呂房間，採用木質設計，整間房間都飄有高質檜木的味道，再加上房內附設不同風趣的露天浴池，讓您悠閒地度過愜意放鬆的時光。



		早餐	午餐	晚餐	酒店 備註①⑦⑧
DAY 1	<p><b>香港 ✈️ 名古屋 ~ 🌟*日本最大燈海・火樹銀花【名花之里夢幻燈彩】</b> (使用多達700萬球LED燈營造、華麗絢爛的光之世界，將點亮整片花園、湖面與建築，營造出火樹銀花、令人嘆為觀止的視覺饗宴) 備註⑫ ~ <b>酒店</b></p>			名花之里 自費 備註⑫	名古屋東急 或 名古屋日航STYLE 或 犬山μ STYLE(設有大浴場)
DAY 2	<p><b>*4 月 1 日至 30 日出發前往*日本國寶【犬山城】</b>(🌸4 月上旬賞櫻) (據說是 1537 年由織田信長的叔父建造，是 12 座現存天守中最古老的木造天守) 備註⑨⑩ ~ <b>*5 月 1 日起出發前往親親自然【牧歌之里】</b>(🌸5 月上旬至中旬賞鬱金香；5 月下旬賞罌粟花等)(為一花卉與動物的主題樂園，因在高原上氣候溫差大，開出的花朵特別漂亮。還能與農場裡的動物接觸交流，除了牛、羊、馬、兔子等可愛動物外，還有高人氣的草泥馬) 備註⑨ ~ <b>飛驒高山【上三之町】</b>(擁有「飛驒的小京都」的別稱，保留了許多400年前江戶時代的傳統建築、古老街道，可以自行前往品嚐飛驒名物) ~ <b>*欣賞工匠技藝【飛驒高山祭之森】</b>(陳列展示高山祭裡出現的豪華神轎等日本傳統藝術品，藝術品沒有收藏在玻璃展示盒裡，是近距離欣賞工匠技藝的最佳機會)</p>	酒店內	<p>[嚴選名物] <b>飛驒牛御膳</b> (A5,約 40g) 備註⑫</p>	溫泉御膳 或 溫泉和洋自助餐 或 和洋創作料理	高山ASSOCIA溫泉RESORT 或 高山GREEN櫻凍閣溫泉 或 高山MERCURE(設大浴場)
DAY 3	<p><b>🌳*日本唯一雙層纜車・米芝蓮 2 星景點【新穗高纜車】</b>(乘搭兩段纜車：「新穗高溫泉站 ⇄ 鍋平高原站」、「(徒步約 3 分鐘至)白樺平站 ⇄ 西穗高口站」，享受全長 3200 米，約 12 分鐘的空中漫步之旅。山頂設有「頂之森」展望台、「檜之迴廊」以及被森林靜謐包圍的「大白冷杉之道」等設施，在世界屈指可數的北阿爾卑斯，以五感感受原始自然) 備註⑭ ~ <b>🌸4 月 1 日至 8 日出發前往櫻花百選【松川公園】賞櫻</b>(松川河岸兩旁大約有 500 棵染井吉野櫻，綿延不斷，長達 4 公里。可緩緩在櫻花隧道下悠閒漫步，享受繽紛夢幻的景緻) 備註⑩ ~ <b>4 月 9 日起出發前往富山環水公園・世界上最美的星巴克</b>(公園不但周圍擁有廣大的青草地以及運河風光，更是野鳥群集的鳥類保護區，有著恬淡閒適的愜意氛圍。2008 年當選「日本最美星巴克」的美譽，坐在店內喝咖啡，欣賞迷人的運河風光) ~ <b>*絕美玻璃藝術【富山玻璃美術館】</b>(由世界知名的日本建築師隈研吾設計，建築內部美輪美奐，展示日本及西方玻璃藝術家的作品，空間寬敞十分舒適) 備註⑩</p>	酒店內	~	<p><b>富山灣獨特時令壽司</b> 備註⑫</p> <p>壽司店歷史悠久 部分採用傳統榻榻米座席 別具日式風味</p>	富山 VISCHIO 或 富山 OARKS CANAL PARK 或 高岡新大谷
DAY 4	<p><b>🚢*山水美景【庄川峽遊船】(約30分)</b>(🌸4月上旬至中旬賞櫻)(庄川發源於飛山中，自白川鄉五箇山流貫整個礪波平野，隨著船的行進感受緩緩流動的清流波動，欣賞兩邊絕壁景致，體驗幽然深邃的溪谷風情) 備註⑨⑪ ~ <b>*日本三大名園・櫻花百選【金澤兼六園】</b>(🌸4 月上旬賞櫻)(兼具「宏大、幽邃、人力、蒼古、水泉、眺望」等六勝，是日本式庭園的典範。可於兼六園的石川門外購買名澤名物<b>金箔雪糕</b>🍦) 備註⑨⑫ ~ <b>箔巧館</b>(金澤是日本金箔生產重鎮，全國產量有 99%都是出自金澤。參觀以「金澤金箔」為主題的設施，了解其歷史、文化、製作工程。此外也展示販賣工藝品、化妝品與食品等，更可參加各種體驗(約 1800 日圓起)) 備註⑨ ~ <b>溫泉鄉</b> ※入住<b>瑠璃光</b>，可每位每晚 HK\$1000 提升入住「星之棟」私人露天風呂房間(約 730 呎) 備註⑩⑪ ※入住<b>葉渡莉</b>，可每位每晚 HK\$1000 提升入住「藤之棟」私人露天風呂房間(約 834 呎) 備註⑩⑪ ※入住<b>佳水鄉</b>，可每位每晚 HK\$2000 提升頂樓私人露天風呂房間(約 640 呎) 備註⑩⑪</p>	酒店內	<p>[<b>金澤櫻亭</b>] 旬菜料理 備註⑫</p>	溫泉御膳 或 溫泉和洋自助餐	<p>【溫泉旅館百選No.85】 <b>山代溫泉 瑠璃光</b> 【↑可提升入住私人露天風呂房間】 或 <b>山代溫泉 葉渡莉</b> 【↑可提升入住私人露天風呂房間】 或 <b>片山津溫泉 佳水鄉</b> 【↑可提升頂樓私人露天風呂房間】</p>
DAY 5	<p><b>世界文化遺產【白川鄉・合掌村】</b>(🌸4 月中旬至 5 月上旬賞櫻)(日本現存三大合掌村之一，被群山圍繞遠離繁囂，擁有舊時日本農家景色，保留了眾多的獨特合掌屋。可自由前往空中展望台，從高處將整個白川鄉一覽無遺) 備註⑨⑩⑪ ~ <b>🌸4 月 1 日至 8 日出發增遊櫻花百選【新境川櫻並木】</b>(新境川兩岸共有 1,000 棵的櫻樹連綿，綿延河岸兩旁約 4 公里長) 備註⑨ ~ <b>🏠久屋大通公園</b>(集購物、美食、藝文於一體的休閒場所，設有名古屋首間「PEANUTS Cafe」、輕井澤人氣咖啡店「ELOISE'S Cafe」等人氣店鋪)</p>	酒店內	白川鄉 自費	<p><b>松葉蟹 + 和食放題</b> (壽司、炸物、小食等多種單品) + <b>酒精飲品任飲</b> 備註⑫</p>	名古屋HILTON 或 名古屋東急 或 名古屋日航STYLE
DAY 6	<p><b>🌸4 月 6 日至 22 日出發前往夢幻紫藤祭【天王川公園】</b>(津島是曾經被稱為「藤浪之鄉」的藤花名地。公園內有長 275 米、面積約為 5,034 平方米的壯觀藤棚，共種植了 12 種藤花) 備註⑨⑫ ~ <b>4 月 23 日起出發前往名古屋鶴舞公園</b>(🌸4 月中旬至 5 月上旬賞杜鵑花，5 月中旬起賞玫瑰、花菖蒲等)(是代表著江戶時代的大名庭園之一，至今擁有 300 多年歷史) 備註⑨ ~ <b>日本最大【長島三井 OUTLET PARK】</b>(聚集逾 300 多家名牌商店，如 GUCCI、ARMANI、LEGO、ADIDAS、NIKE、松本清等。亦有許多人氣餐廳、美食廣場，如名產松阪肉朝日屋、老鋪洋食東洋軒、長島布丁等) ~ <b>名古屋 ➔ 香港</b></p>	酒店內	OUTLET 自費		



## ■ 備註

- ①如未能入住行程表上之酒店，將會安排同級或提升更好之酒店。最終以旅團集合資料/當地安排為準。  
如遇名古屋/犬山酒店滿室，將會改為岐阜MIYAKO都/岐阜市其他酒店。
- ②如未能安排行程表上之餐食，將會安排類同或同等價值之餐食；如未能安排行程表上之景點，將會安排其他景點或退回費用。  
最終以旅團集合資料/當地安排為準。
- ③行程內所列出的時間，包括設施/景點/餐廳/交通等均為預計，一切均以當地實際安排為準。
- ④建議購買「縱橫旅安心」旅遊保險，已涵蓋醫療保障，以策萬全，安心出行。
- ⑤出發日期以報名時為準。行程安排及航班資料以旅團集合資料為準。航班時間以航空公司最終確認為準，恕不另行通知。  
行程、膳食內容及住宿次序如有改動，以當地接待安排為準。※不設停留改期返港。
- ⑥所有出入境、簽證、隔離、檢疫、疫苗、行程安排之措施，均以當地及香港政府公佈為準。
- ⑦溫泉酒店晚餐，以酒店當天安排為準。如報名時為單人，需繳付單人房附加費。
- ⑧酒店WIFI上網服務及收費由酒店提供及公佈為準，請退房時支付有關上網費用。
- ⑨櫻花及時花資料只供參考，盛放視乎天氣有差異。
- ⑩第3位如是5歲以下(佔床)均作成人計算(3人同房)，5歲以下(不佔床)只需附加成人價錢的一半。後加床位為梳化床(SOFA BED)/榻榻米布團(TATAMI)。最終可否加床，出發前確認為準。如房間已滿，將退回有關費用，唯不可藉此退出。
- ⑪瑠璃光星之棟私人露天風呂房間(TYPE B)、「葉渡荊藤之棟私人露天風呂房間」、佳水鄉「頂樓私人露天風呂房間」的風呂並非溫泉水。
- ⑫名花之里夢幻燈彩如遇休息/節日設有指定日子入園門票及有人數限制，以致無法安排入園，將改為前往「名古屋雙子塔」，並於該地自費晚餐。
- ⑬牧歌之里預計開園日期：4月18日至11月23日。能否前往，最終以實際開放日期、酒店排列、天氣及實際交通情況為準。  
如無法安排，將改為前往「犬山城」。
- ⑭新穗高纜車如遇天氣惡劣/檢修/休息而無法乘搭，將退回費用 並 改為前往「富山海王丸公園·眺望最美麗海灣」。
- ⑮天王川公園紫藤祭舉辦日期預計為4月11日至27日。能否欣賞，最終以實際舉辦日期、酒店排列、天氣及實際交通情況為準。
- ⑯富山玻璃美術館休息日：4月1、15日;5月13、20日。如遇休館，將會前往「\*富山水墨美術館」。當中某些展區可能因替換展品而休息。
- ⑰庄川峽遊船如遇預約滿席/天氣惡劣/水位/檢修/休息而無法乘搭，將取消並改為前往「東茶屋街」。
- ⑱白川鄉合掌村可自費入屋參觀資料館(約400日圓)或野外博物館(約600日圓)，亦可步行或乘搭接駁車(單程約300日圓，09:00-16:10每20分鐘一班)往返空中展望台。展望台可能因天氣、維修等特殊情況關閉，敬請留意現場公告。
- ⑲請自行選擇是否參與自費活動。
- ⑳如因坐席關係/預約滿席，將有可能改為其他餐廳享用鰻魚飯三食或其他膳食，且不包酒精飲品任飲。
- ㉑傳統懷舊的榻榻米需跪坐在榻榻米座席上品嚐時令壽司。為了讓您品嚐最鮮味的時令壽司，店內只會採用刺身來製作壽司。  
如因食材供應/預約滿席，將改為其他餐廳享用日式御膳或其他膳食。
- ㉒飛驒牛等級及重量僅供參考，最終以當地餐廳供應為準。
- ㉓如因坐席關係/預約滿席，將有可能改為其他餐廳享用日式御膳或其他膳食。
- ㉔根據日本厚生勞動省於 2024 年 4 月 1 日起開始執行【司機工作時間改善基準告示】之規定，為確保司機有充裕休息時間，晚餐安排或許有以下調整：
- 1.改為其他餐廳享用 類同 或 同等價值之餐食。
  - 2.或許安排於18:00 或 之前享用晚餐。
  - 3.退回晚餐費用並改為「自費」。
  - 4.晚餐後，使用的士 或 其他公共交通 或 步行返回酒店。
- ㉕如晚餐改為自費，將於指定時間安排旅遊巴士接送返回酒店。如未於指定時間搭乘巴士，則需自行返回酒店。
- ㉖所有宣傳物資顯示之價格為成人佔半間房。
- ㉗團費包括來回經濟客位機票。
- ㉘團隊將安排持牌領隊全程隨團。
- ㉙行程上的所有圖片/時間描述只供參考，一切以實際為準。

提升膳食項目表，詳情請瀏覽 <https://reurl.cc/eLZXYQ>



## 【名古屋入・名古屋走】



香港 CX	08:00 ~ 11:30	▶	名古屋	14:00 ~ 16:00
名古屋 CX	15:00 ~ 16:30	▶	香港	18:00 ~ 19:30

※ 航班編號、起飛及回程時間，最終以航空公司決定為準。  
※ 如直航滿席，或會採用經台北航班，最終以旅團集合資料為準。

## ♥ 縱橫旅安心就是不一樣的旅遊保障，讓您玩得更稱心!

為了令您享有更完善的旅遊保障，報名時須購買「縱橫旅安心保險」[基本計劃] (出示有效全年旅遊保險證明除外)

為您獻上不一樣的旅遊保障，包括：(細則受條款約束)

- 特設「家庭計劃」，受保子女數目不限
- 受保人因患病而須取消行程，都可以得到保障(上限 30000 元)
- 延長保障最長至離港前 3 小時及回港後 3 小時止
- 保障旅程中之消閒活動，包括熱氣球、跳傘、滑雪、水肺潛水等
- 保障因恐怖襲擊而引致之「個人意外」及「醫療費用」等索償

如投保【環球尊尚計劃】於紅色旅遊警示下，更可獲得取消或縮短行程之額外保障。

(指定團隊除外，請瀏覽 <https://www.wwpkg.com.hk/info/travel-insurance>) 「縱橫旅安心」由安達保險有限公司 CHUBB 承保

CHUBB

