

# New Zealand

AIR NEW ZEALAND

新西蘭

10天

海陸空暢遊【美爾福德峽灣】・減省4小時車程

【全包行程及膳食】

- 細意安排入住[蒂卡波湖]PEPPERS BLUE RESORT
- 連泊3晚南島皇后鎮CROWNE PLAZA/MILLENIUM
- 連泊2晚北島路多路亞MILLENIUM



【季節限定】魯冰花花海

約翰山MT COOK  
觀星之旅



PEPPERS BLUE  
RESORT

萬年冰晶  
【塔斯曼冰河船】



鐘乳石洞  
【藍光螢火蟲】



行程資訊 及 網上報名



縱橫遊  
www.wwpkg.com.hk

旅遊牌照號碼 350217



10天 NLQ10A

縱橫遊WWPKG

全<sup>包</sup>行程 + 膳食

# 新西蘭 New Zealand

奧克蘭 · 羅托魯瓦 · 皇后鎮 · 蒂卡波湖 · 基督城

[人間淨土] 直航新西蘭 · 漫遊南北島 5 城 · 塔斯曼冰川湖船

3 大體驗 [飛機暢遊美爾福德峽灣 + 全球 7 大星空保護區觀星]

13 大人氣行程 · 尋找石洞螢火蟲 · 毛利民族文化村 · 七彩地熱溫泉

藍泉秘境 · 南極探險中心 · 3 晚洲際 CROWNE / MILLENIUM



[季節限定] 蒂卡波湖欣賞 LUPIN 魯冰花盛放(12月1日至1月10日出發)

8 大美饌 [黑金鮑魚龍蝦 · 全球十大觀景 STRATOSFARE · 360 度 SKY TOWER 夜景晚餐...]

南極探險體驗 [零下 8 度冰屋 · 南極終極風暴 · 賞小藍企鵝] · 百年古老蒸氣船

2026 年 1 月 1 日 至 2 月 28 日生效

AIR NEW ZEALAND

南北島全覽 · 自然奇觀 · 美饌佳釀

# 新西蘭

海陸空暢遊「美爾福德峽灣」

Enjoy New Zealand

全<sup>包</sup>行程膳食

縱橫遊  
www.wwpkg.com.hk

更快捷 · 更方便 · 更全面 電話報名中心  
**34430880**  
長線團 按1+3字





## 美爾福德峽灣海陸空之旅

3種角度不同體驗：巴士 + 觀光船 + 小型飛機

世界第八大奇觀的美爾福德峽灣位於新西蘭最大峽灣國家公園 (Fiordland National Park) 的西南方，在 15,000 年前被冰河侵蝕而成了今日峽灣的境況。安排海陸空 3 大元素欣賞峽灣：乘車沿途觀賞未受破壞的天然湖光山色，乘觀光船欣賞崇山，綠林等自然景色。回程乘坐小型飛機橫越峽灣，多角度欣賞峽灣的絕美景色。

### 陸路出發 (約 4 小時車程)

搭乘旅遊巴士從皇后鎮前往美爾福德峽灣。沿途會欣賞到在米爾福德公路上多個著名景觀，例如埃格林頓山谷、鏡湖、荷馬隧道等。這段路程約需 4 小時以上，可以親身感受沿途的阿爾卑斯山脈風光。



### 海上峽灣遊覽 (約 1.5 小時船程)

抵達美爾福德峽灣後，登上觀光船深入峽灣，駛向塔斯曼海 Tasman Sea 的入口，近距離觀賞米特峰、鮑文瀑布、斯特林瀑布等標誌性景點。船上設有觀景甲板和休息廳，並有機會看到海豹、海豚或峽灣冠企鵝等野生動物。

### 空中回程 (約 40 分鐘機程)

遊船結束後，從美爾福德峽灣的小型機場搭乘觀光小型飛機返回皇后鎮。飛行時間僅約 40 分鐘，與陸路車程形成強烈對比，足足節省約 3 小時車程。空中視角能讓您鳥瞰整個峽灣、冰川和連綿的山脈，充分領略其宏大規模，是陸路和海路體驗無法比擬的壯觀景色。





# 欣賞3大自然秘境

期間限定魯冰花；漫步百年紅木樹林、夜空觀星



## 12月1日至1月10日出發欣賞魯冰花 雪山下的藍寶石 蒂卡波湖

蒂卡波湖位於庫克山與皇后鎮之間，以夢幻的湖水顏色、魯冰花花海與滿天星空聞名，是紐西蘭最受歡迎的旅遊勝地之一。12月1日至1月10日出發欣賞美麗魯冰花，包括白色、紅色、藍色、粉色、紫色和黃色等，為湖畔景觀增添了豐富的色彩層次。



## 漫步百年紅木樹林・感受大自然魅力 休閒紅木樹林之旅 (活動約30分鐘)

27棵雄偉的Redwood樹已有118多年的歷史。腳踩著紅木木屑鋪成的道路，休閒漫步於過百年的紅杉樹林、懸索橋與觀景台間，觀賞壯麗景致，感受新西蘭樹林的大自然魅力。



## 專人帶領・觀看最美星空 約翰山夜空觀星之旅 (活動約1.5小時)

欣賞世界上最大的經認可的國際黑暗天空保護區，在天文導遊帶領下進入露天觀星場地，用先進望遠鏡、高倍雙筒鏡和肉眼觀察星空，發掘南半球璀璨夜空中的各種奧妙。在此，我們將進行一場觀星之旅讓您親睹明澄深邃的星空，以及如夢似幻的壯麗銀河與大圓星座。

※約翰山夜空觀星之旅只限10歲以上小童參加。



# 探索3大生態奇觀

認識毛利文化；探索南極主題館、船遊螢火蟲洞



細意安排享用Hangi饗宴及欣賞表演

## 蒂普瓦毛利文化村及地熱保護區

毛利文化村匯聚了毛利文化精髓和地熱噴泉。可以參觀毛利人的傳統建築，了解毛利人的生活文化。園區有大大小小500多個熱泥漿池，溫度攝氏80-90度左右，而地熱噴泉則有60多個。



全球最具代表性南極主題體驗館

## 國際南極探險中心

在國際南極中心感受四季變化，園區內設有多個互動性展館讓旅客可以感受南極的冰雪世界、接受風暴的挑戰、餵食世界上最小的藍企鵝及與哈士奇互動。



專人導賞乘船觀賞成千上萬隻螢火蟲

## 維多摩螢火蟲洞 (活動約45分鐘)

乘坐小船遊覽歷經已有3億年的維多摩螢火蟲洞。洞穴分前後兩段，前段滿佈鬼斧神工的鐘乳石和石筍，後段開始與世隔絕，剎那闖進漆黑中，幾乎毋須抬頭，已可觀賞維多摩螢火蟲築成的璀璨「星海」，一嘗在洞穴內「觀星」。





### 世上僅存 厄恩斯勞號蒸汽船 TSS Earnslaw 前往沃爾特峰高地農場

過百年歷史的厄恩斯勞號，是南半球唯一仍航行的燃煤蒸汽客船，紅黑相間外型經典，獲封「湖中貴婦」，至今風雅猶存。登船後，可隨意參觀鍋爐室、艦橋甲板、藝廊等，享受搭乘碩果僅存的蒸汽船滋味。

## 新西蘭地道美饌



### 博士峰山頂自助餐 STRATOSFARE

悉心安排乘坐登山纜車登上海拔790米高的博士峰，以及在皇后鎮人氣最盛的自助餐廳享用自助餐，與有世外桃源美譽的皇后鎮共進午餐，盡覽鎮上迷人景觀及延綿海岸線。食物款式多，嚴選時令海鮮入饌：旗魚刺身、藍鱈魚、黑虎蝦等。



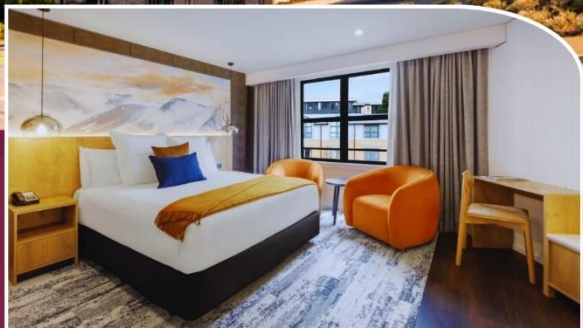
### 奧克蘭最高 SKY TOWER 360°全景觀晚餐

奧克蘭的地標，最高的建築物，高328米，乘坐透明玻璃電梯可以直達天空塔的主觀景台和高空觀景層，飽覽奧克蘭四方八面遠及動人美景。天空塔內有景觀咖啡廳，可以一邊品嚐美食，一邊欣賞廣闊無際的景色。



# 嚴選宿泊

MILLENNIUM  
QUEENSTOWN



## 連泊3晚

[舒適入住皇后鎮 280呎客房]

**MILLENNIUM QUEENSTOWN**



Millennium Queenstown 位於皇后鎮中心，優越位置，方便前往購物區、碼頭及各大旅遊景點。酒店擁有 220 間客房，融合了舒適與優雅。酒店內設有免費 Wi-Fi、健身中心、Spa 以及餐廳與酒吧，供應多樣化的在地與國際美食。

## 罕有入住

[蒂卡波湖度假酒店 欣賞唯美湖光]

**PEPPERS BLUEWATER RESORT  
BY ACCOR**

Peppers Bluewater Resort 位於紐西蘭蒂卡波湖湖岸，只需步行即可到達蒂卡波湖畔，非常適合欣賞湖景和山景。酒店提供每日10GB流量的免費WiFi，房間亦設有獨立浴室和沏茶/咖啡設施。





(備註 2-10, 13, 16-30)

【南島皇后鎮入・基督城走】

酒店 (備註 1, 11-12, 14-15)

|   |   |  |
|---|---|--|
| <div>DAY1</div> <div></div>   | <div>香港 ✈️ 奧克蘭 (機程約 11 小時)</div> <div>Hong Kong → Auckland</div> <div>晚餐 航班上</div>  | <div></div>   |
| <div>DAY2</div> <div></div>   | <div>奧克蘭 ~ (車程約 2.5 小時)* 🐛 夢幻自然奇觀【維多摩鐘乳石步道+乘船觀賞螢火蟲洞】《包門票》</div> <div>全程約 45 分鐘，由英語專業人員帶領進入神秘鐘乳石洞穴，欣賞壯觀的石灰岩景觀，並了解數萬年的形成過程。</div> <div>接著登上無引擎船，靜靜地滑入黑暗的洞穴，穿穴成千上萬閃爍的螢火蟲洞，如同星空般夢幻 ⑱</div> <div>~ (車程約 2 小時) 羅托魯瓦 ~ 毛利傳說的火山丘【恩古塔哈山 MT NGONGOTAHA】</div> <div>擁有壯麗的 360 度全景視野俯瞰羅托魯瓦湖和城市美景。特別安排山頂餐廳享用晚餐，欣賞美景</div> <div>早餐 航班上</div> <div>午餐 中式餐廳</div> <div>晚餐 AORANGI PEAK RESTAURANT<br/>山頂餐廳西式 COURSE</div> <div>Auckland ~ Waitomo Cave ~ Mount Ngongotaha</div>   | <div>【2 晚羅托魯瓦】</div> <div>MILLENIUM HOTEL<br/>ROTORUA</div> <div>或</div> <div>PULLMAN ROTORUA</div> <div>或</div> <div>NOVOTEL ROTORUA</div>        |
| <div>DAY3</div> <div></div> | <div>北島毛利民族城市【羅托魯瓦】有溫泉、間歇泉和火山湖，空氣中瀰漫硫磺味，故被稱為「火山上的城市」</div> <div>~ *吸收百年樹木芬多精【紅木樹林空中漫步】《包門票》 樹齡超過百年紅杉高聳入雲，腳下由 28 座吊橋串聯而成的空中漫步之路，穿梭於 27 棵巨型紅杉之間，像是在雲端漫遊</div> <div>~ 野鹿工房 約 30 分鐘介紹鹿產品在毛利民族的傳統應用，可自由選購心儀手信如鹿制蜂蜜鹿脂護膚膏 ㉔</div> <div>~ * 🧑 毛利心源【TE PUIA 毛利民族文化村】《包門票》</div> <div>2 大體驗：傳統毛利族歌舞表演 + HANGI 地熱溫泉料理</div> <div>結合毛利文化、地熱奇觀與藝術傳承的深度之旅，由一場熱情的毛利歡迎儀式( Pōwhiri )開始，感受傳統戰舞( Haka )與歌聲的震撼，感受回到古老部落的精神世界。觀看毛利人精緻的雕刻，瞭解歷史，文化和傳統 ㉕</div> <div>~ 【地熱溫泉保護區】觀賞 4 種顏色地熱溫泉：藍、綠、白、橙</div> <div>是地熱能量最旺盛的區域之一，源自地熱活動帶來豐富礦物質與水溫變化，色彩隨著陽光角度與地熱條件不斷變化，最著名的地熱奇觀是波胡圖間歇泉( Pōhutu Geyser )，在毛利語中就有「巨大的濺水」之意。每天可噴發多達 20 次，高達 30 米的熱水與蒸氣沖天而起，氣勢磅礴、震撼人心</div> <div>※溫馨提示：泉水顏色因應天氣有所變化，未能確保能夠觀賞，敬請留意。</div> <div>早餐 酒店早餐</div> <div>午餐 HANGI 地熱<br/>溫泉料理自助餐</div> <div>晚餐 西式 COURSE</div> <div>Rotorua ~ Redwood Treewalk ~ Deer Factory ~ Te Puia ~ Hangi Show</div> |  |
| <div>DAY4</div> <div></div> | <div>羅托魯瓦 ~ 💧 新西蘭清澈礦泉水來源地【藍泉祕境 BLUE SPRING】</div> <div>健行約 15 分鐘抵達藍泉最壯觀的觀賞點。一條清澈見底的藍綠色河流映入眼簾，水面如鏡，宛如仙境的自然祕境，以純淨無比的湧泉與夢幻藍綠色溪流聞名。泉水終年保持在約 11°C，純淨無比，是紐西蘭瓶裝水的主要來源之一</div> <div>~ (車程約 2.5 小時) 繁華之都【奧克蘭】~ 皇后街購物大道 市中心繁華購物街之一，超過 100 間商店與餐飲店林立，可自由購買特色紀念品：如羊毛製品、綿羊油護膚品、蜂蜜（特別是麥盧卡蜂蜜）、毛利工藝品等</div> <div>~ *奧克蘭最高 328 米建築物【天空塔 SKY ORBIT 360】《包門票》</div> <div>乘搭高速電梯直達觀景層，眼前便是 360 度無死角的壯闊視野，從城市天際線到遠方火山地形，盡收眼底。特別安排於 52/F 旋轉餐廳享用晚餐，每小時旋轉一圈，可一邊享受美食和欣賞美景 ⑳</div> <div>早餐 酒店早餐</div> <div>午餐 西式午餐</div> <div>晚餐 SKY TOWER 360°C<br/>全景觀西式 COURSE ㉑</div> <div>Rotorua ~ Blue Spring ~ Queen Street Mall ~ Sky Tower</div>  | <div>【奧克蘭】</div> <div>GRAND MILLENIUM<br/>AUCKLAND</div> <div>或</div> <div>FOUR POINTS<br/>SHERATON</div> <div>或</div> <div>SKYCITY AUCKLAND</div> |



DAY5



**奧克蘭 ✈️ 皇后鎮 ~ 打卡必到・魔戒拍攝地【箭鎮】** 充滿歷史與魔幻氛圍的小鎮。不僅保留了 19 世紀淘金熱時期的古老街道與建築，更因為成為電影《魔戒》系列的拍攝地之一，而吸引無數影迷前來朝聖

**~ 歷史見證【箭鎮華人淘金村】** 富有歷史意義的遺址，記錄在金礦浪潮背後的華人故事。參觀石砌小屋與修復過的商店，村中設有清晰的中英文解說牌，娓娓道出華人礦工的奮鬥歷程、文化傳承

**~ \* 🚠 南阿爾卑斯山脈景觀【博士峰】乘纜車俯瞰美景《包門票》**

乘坐約 5 分鐘，輕鬆登上海拔 790 米的博頂士峰，沿途俯瞰瓦卡蒂普湖、壯麗山脈與皇后鎮全景。細心安排於山頂餐廳享用晚餐 ⑱

| 早餐 酒店早餐/早餐盒 | 午餐 泰式午餐/機場內⑳ | 晚餐 **被譽為全世界十大景觀餐廳**  
**博士峰 STRATOSFARE 西式自助餐 ⑱**

Auckland ➔ Queenstown ~ Arrow Town ~ Bob's Peak Skyline Gondola

DAY6



**皇后鎮 ~ (車程約4小時)\*人生必遊・世界八大奇觀【美爾福德峽灣】《包門票》**

**🌟 特別安排 3種角度不同體驗：小型飛機+巴士+觀光船**

貴為「世界第八大奇觀」的美爾福德峽灣為億萬年冰河時期侵蝕所成，全長共廿二公里，灣內水平如鏡，倒映兩岸風光，有如置身世外桃源，是南島最壯麗的自然奇景之一，而「海陸空一日遊」是體驗它全貌的極致方式。乘坐觀光巴士前往美爾福德峽灣國家公園，另安排乘觀光船(約90分鐘)暢遊峽灣及船上享用輕食便當

**❤️乘坐約40分鐘小型飛機返回皇后鎮，減省約4小時車程** 可於高空欣賞唯美景緻，人生難忘體驗 ㉓㉔

※小型飛機座位編排需按照客人之體重及人數由飛機公司安排，故同一組客人有機會不能同坐，可選擇乘坐巴士回皇后鎮，費用將不會退回，並會合團隊享用晚餐

| 早餐 酒店早餐 | 午餐 船上日式便當 | 晚餐 中式黑金鮑魚龍蝦餐

Queenstown ~ Milford Sound Scenic Cruise

DAY7



**皇后鎮 ~ 原創發源地【笨豬跳觀景台】(外觀拍照)**位於皇后鎮歷史性吊橋橫跨湛藍的卡瓦勞河，高達 43 米，是全球第一個開放商業高空彈跳的場地，極限運動愛好者的朝聖地。不論是否勇於一跳，站在觀景台上看著一位位挑戰者從橋上躍下、尖叫聲回盪在峽谷間，都是一場震撼人心的體驗

**~ \* 🚢 瓦卡蒂普湖上貴婦【百年厄恩斯勞號 TSS EARNSLAW 古老蒸汽船】《包門票》**

乘坐來回約 90 分鐘的湖上巡航往反沃爾特峰及皇后鎮，**穿越壯麗的瓦卡蒂普湖 (Lake Wakatipu)**，沿途可欣賞**卓越山脈與 Cecil Peak 的壯闊山景**。船上設有**開放式引擎室**，可近距離觀察百年蒸汽機運作，還有迷你博物館展示其歷史與名人訪客 ㉕

**~ \* 🐑 南阿爾卑斯山環繞【WALTER PEAK 沃爾特峰高原農場】《包門票》**

**3 大體驗：觀賞綿羊與羊駝+觀賞傳統剪羊毛秀+牧羊犬趕羊表演**

深入了解紐西蘭高地農牧的生活樣貌。安排農場內 Colonel's Homestead 餐廳享用提供風味十足的湖畔 BBQ 自助式午餐，讓人食指大動。農場四周群山環繞，湖光山色交織，遠遠望去就像是童話故事裡的城堡 ㉖

※活動內容及場內動物最終以農場當天安排為準，如遇惡劣天氣，剪羊毛表演將取消。

| 早餐 酒店早餐 | 午餐 **沃爾特峰農場 BBQ 午餐** | 晚餐 酒店內西式 COURSE

Queenstown ~ Bungy Jump Lookout ~ TSS Earnslaw ~ Walter Peak Farm

【3 晚皇后鎮】

CROWNE PLAZA  
QUEENSTOWN

或

MILLENIUM HOTEL  
QUEENSTOWN

或

COPTHORNE HOTEL  
QUEENSTOWN



DAY8



**皇后鎮 ~ 新西蘭最高峰【庫克山國家公園】**眺望著多達 360 條冰河，前往塔斯曼谷展開冰河體驗之旅。

~ \* **新西蘭最大冰川【塔斯曼冰川湖之旅】** 專人導覽・乘船遊覽《**包門票**》

全程約 3 小時英語導覽員沿著塔斯曼冰川步道健行約 15 分鐘，經過冰蝕山谷走向冰湖碼頭登船。航行於冰湖之上，穿梭於晶瑩剔透的藍冰與壯觀的漂浮冰山之間，近距離觀察經年累月形成的**藍冰與漂浮冰山**，仰望氣勢磅礴的冰壁，解說冰川的演變歷史與氣候變遷對環境的影響在壯觀風景中增長見識 ㉔㉕

※塔斯曼冰川之旅因安全問題不接受 4 歲以下小童參加。每船最多可乘坐 12 人，故有可能同一組客人會被安排乘坐不同船隻出發。

~ **雪山下的藍寶石【蒂卡波湖】** **12 月 1 日至 1 月 10 日出發欣賞魯冰花**

位於庫克山與皇后鎮之間，以夢幻的湖水顏色、魯冰花花海與滿天星空間名，是紐西蘭最受歡迎的旅遊勝地之一 ㉓

~ \* **全球七大星空保護區【約翰山夜空觀星之旅】** 光學望遠鏡 + 專人導覽《**包門票**》㉔

活動時間約 22:00 或 02:00，體驗約 1.5 小時的沉浸式夜空探索活動，位於世界知名的國際黑暗天空保護區內，擁有絕佳的無光害觀星條件。由天文專家帶領，透過**雷射筆指引星座及光學望遠鏡**觀察月球、土星、木星、四周沉靜、澄澈的空氣中仰望滿天繁星 ㉓㉕㉔

※溫馨提示：晚上環境較為漆黑及氣溫較低，請帶備保暖衣服及穿著舒適鞋靴。在黑暗中行走請小心腳下的路面，避免受傷；建議帶備相機及三腳架，穩定捕拍望遠鏡及使用紅光手電筒，以減少對夜間環境的干擾。可自由選擇前往或於酒店休息。※**夜空觀星之旅因安全理由不接受 10 歲以下小童參加，可與成年人陪同於酒店休息**

| 早餐 酒店早餐 | 午餐 庫克山國家公園《隱士酒店》自助餐 | 晚餐 酒店內西式 COURSE

Queenstown ~ Tasman Glacier ~Lake Tekapo ~ Star glazing

【罕有入住  
蒂卡波湖度假酒店】



PEPPERS BLUEWATRE  
RESORT BY ACCOR

※如遇蒂卡波湖酒店滿室，  
團隊將改為入住鄰近城鎮  
翠斯或奧瑪魯瑪並於該處  
進行觀星活動。㉕

DAY9



**蒂卡波湖 ~ 打卡必到【牧羊人小教堂】** 南島最具代表性的地標之一。建於 1935 年，這座教堂是為紀念早期拓荒者與牧羊人而建。教堂外觀以當地石材堆砌而成，風格簡樸卻極具美感，與湖光山色完美融合。站在教堂前，透過祭壇後方的窗戶望出去，正好可見特卡波湖與南阿爾卑斯山脈的壯麗景色，彷彿一幅天然畫作

(車程約 3 小時) ~ **基督城~ \* 全球最具代表性南極主題體驗館之【國際南極探險中心】**《**包門票**》

**5 大體驗：小藍企鵝餵食秀+南極風暴艙+4D 劇場+極地越野車+雪地英雄哈士奇犬接觸**

探險家從基督城出發南極，開啟了這座城市與南極之間的深厚聯繫。**小藍企鵝保育區**：觀賞世界最小的企鵝品種「小藍企鵝」的餵食秀。**南極風暴艙**：感受零度以下的生活環境，以及極為真實人造極地冷風。**4D 劇場**：沉浸式特效影片，深入了解南極自然與科學探索。**極地越野車體驗**：搭乘真正的南極雪地車，穿越模擬冰原。**哈士奇互動區**：在特定日子可以親手撫摸可愛的哈士奇犬，了解牠們在極地探險中的角色 ㉔ **基督城** **奧克蘭**

| 早餐 酒店早餐 | 午餐 當地餐廳 | 晚餐 中式餐廳

Tekapo ~ Church of the Good Shepherd ~ International Antarctic Center ~ Christchurch Auckland

【奧克蘭】

SUDIMA AUCKLAND  
AIRPORT

或

HOLIDAY INN  
AUCKLAND AIRPORT

DAY10



**奧克蘭 香港**

| 早餐 航班上/酒店早餐 | 午餐 航班上

Auckland Hong Kong



|   |  |  |
|---|--|--|
| <div>DAY1</div> <div></div>   | <div>香港 ✈️ 奧克蘭 (機程約 11 小時)</div> <div>Hong Kong → Auckland</div> <div>晚餐 航班上</div>   | <div></div>   |
| <div>DAY2</div> <div></div>   | <div>奧克蘭 ~ (車程約 2.5 小時)* 🦋 夢幻自然奇觀【維多摩鐘乳石步道+乘船觀賞螢火蟲洞】《包門票》</div> <div>全程約 45 分鐘，由英語專業人員帶領進入神秘鐘乳石洞穴，欣賞壯觀的石灰岩景觀，並了解數萬年的形成過程。</div> <div>接著登上無引擎船，靜靜地滑入黑暗的洞穴，穿穴成千上萬閃爍的螢火蟲洞，如同星空般夢幻 ⑭</div> <div>~ (車程約 2 小時) 羅托魯瓦~ 毛利傳說的火山丘【恩古塔哈山 MT NGONGOTAHA】</div> <div>擁有壯麗的 360 度全景視野俯瞰羅托魯瓦湖和城市美景。特別安排山頂餐廳享用晚餐，欣賞美景</div> <div>早餐 航班上 午餐 中式餐廳 晚餐 AORANGI PEAK RESTAURANT 山頂餐廳西式 COURSE</div> <div>Auckland ~ Waitomo Cave ~ Mount Ngongotaha</div>   | <div>【2 晚羅托魯瓦】</div> <div>MILLENIUM HOTEL ROTORUA</div> <div>或</div> <div>PULLMAN ROTORUA</div> <div>或</div> <div>NOVOTEL ROTORUA</div>    |
| <div>DAY3</div> <div></div> | <div>北島毛利民族城市【羅托魯瓦】有溫泉、間歇泉和火山湖，空氣中瀰漫硫磺味，故被稱為「火山上的城市」</div> <div>~ *吸收百年樹木芬多精【紅木樹林空中漫步】《包門票》 樹齡超過百年紅杉高聳入雲，腳下由 28 座吊橋串聯而成的空中漫步之路，穿梭於 27 棵巨型紅杉之間，像是在雲端漫步</div> <div>~ 野鹿工房 約 30 分鐘介紹鹿產品在毛利民族的傳統應用，可自由選購心儀手信如鹿制蜂蜜鹿脂護膚膏 ⑮</div> <div>~ * 🧑 毛利心源【TE PUIA 毛利民族文化村】《包門票》</div> <div>2 大體驗：傳統毛利族歌舞表演 + HANGI 地熱溫泉料理</div> <div>結合毛利文化、地熱奇觀與藝術傳承的深度之旅，由一場熱情的毛利歡迎儀式( Pōwhiri )開始，感受傳統戰舞( Haka )與歌聲的震撼，感受回到古老部落的精神世界。觀看毛利人精緻的雕刻，瞭解歷史，文化和傳統 ⑯</div> <div>~ 【地熱溫泉保護區】觀賞 4 種顏色地熱溫泉：藍、綠、白、橙</div> <div>是地熱能量最旺盛的區域之一，源自地熱活動帶來豐富礦物質與水溫變化，色彩隨著陽光角度與地熱條件不斷變化，最著名的地熱奇觀是波胡圖間歇泉( Pōhutu Geyser )，在毛利語中就有「巨大的濺水」之意。每天可噴發多達 20 次，高達 30 米的熱水與蒸氣沖天而起，氣勢磅礴、震撼人心</div> <div>※溫馨提示：泉水顏色因應天氣有所變化，未能確保能夠觀賞，敬請留意。</div> <div>早餐 酒店早餐 午餐 HANGI 地熱溫泉料理自助餐 晚餐 西式 COURSE</div> <div>Rotorua ~ Redwood Treewalk ~ Deer Factory ~ Te Puia ~ Hangi Show</div> |  |
| <div>DAY4</div> <div></div> | <div>羅托魯瓦 ~ 💧 新西蘭清澈礦泉水來源地【藍泉祕境 BLUE SPRING】</div> <div>健行約 15 分鐘抵達藍泉最壯觀的觀賞點。一條清澈見底的藍綠色河流映入眼簾，水面如鏡，宛如仙境的自然祕境，以純淨無比的湧泉與夢幻藍綠色溪流聞名。泉水終年保持在約 11°C，純淨無比，是紐西蘭瓶裝水的主要來源之一</div> <div>~ (車程約 2.5 小時) 繁華之都【奧克蘭】~ 皇后街購物大道 市中心繁華購物街之一，超過 100 間商店與餐飲店林立，可自由購買特色紀念品：如羊毛製品、綿羊油護膚品、蜂蜜（特別是麥盧卡蜂蜜）、毛利工藝品等</div> <div>~ *奧克蘭最高 328 米建築物【天空塔 SKY ORBIT 360】《包門票》⑰</div> <div>乘搭高速電梯直達觀景層，眼前便是 360 度無死角的壯闊視野，從城市天際線到遠方火山地形，盡收眼底。特別安排於 52/F 旋轉餐廳享用晚餐，每小時旋轉一圈，可一邊享受美食和欣賞美景 ⑰</div> <div>早餐 酒店早餐 午餐 西式午餐 晚餐 SKY TOWER 360°C 全景觀西式 COURSE ⑰</div> <div>Rotorua ~ Blue Spring ~ Queen Street Mall ~ Sky Tower</div>  | <div>【奧克蘭】</div> <div>GRAND MILLENIUM AUCKLAND</div> <div>或</div> <div>FOUR POINTS SHERATON</div> <div>或</div> <div>SKYCITY AUCKLAND</div> |



## DAY5



奧克蘭 ✈️ 基督城 ~ \* 全球最具代表性南極主題體驗館之【國際南極探險中心】《包門票》

5 大體驗：小藍企鵝餵食秀+南極風暴艙+4D 劇場+極地越野車+雪地英雄哈士奇犬接觸

探險家從基督城出發南極，開啟了這座城市與南極之間的深厚聯繫。小藍企鵝保育區：觀賞世界最小的企鵝品種「小藍企鵝」的餵食秀。南極風暴艙：感受零度以下的生活環境，以及極為真實人造極地冷風。4D 劇場：沉浸式特效影片，深入了解南極自然與科學探索。極地越野車體驗：搭乘真正的南極雪地車，穿越模擬冰原。哈士奇互動區：在特定日子可以親手撫摸可愛的哈士奇犬，了解牠們在極地探險中的角色 ②④ ~ (車程約 3 小時) 蒂卡波湖

~ \* 🌟 全球七大星空保護區【約翰山夜空觀星之旅】光學望遠鏡 + 專人導覽《包門票》②⑤

活動時間約 22:00 或 02:00，體驗約 1.5 小時的沉浸式夜空探索活動，位於世界知名的國際黑暗天空保護區內，擁有絕佳的無光害觀星條件。由天文專家帶領，透過雷射筆指引星座及光學望遠鏡觀察月球、土星、木星、四周沉靜、澄澈的空氣中仰望滿天繁星 ⑤⑥②⑥ ※溫馨提示：晚上環境較為漆黑及氣溫較低，請準備保暖衣服及穿著舒適鞋靴。在黑暗中行走請小心腳下的路面，避免受傷；建議帶備相機及三腳架，穩定拍攝望遠鏡及使用紅光手電筒，以減少對夜間環境的干擾。可自由選擇前往或於酒店休息。※夜空觀星之旅因安全理由不接受 10 歲以下小童參加，可與成年人陪同於酒店休息

早餐 酒店早餐/早餐盒

午餐 當地餐廳/機場內②④

晚餐 酒店內西式 COURSE

Auckland ➔ Christchurch ~ International Antarctic Center ~ Star glazing

【罕有入住  
蒂卡波湖渡假酒店】



PEPPERS BLUEWATRE  
RESORT BY ACCOR

※如遇蒂卡波湖酒店滿室，  
團隊將改為入住鄰近城鎮  
翠斯或奧瑪魯瑪並於該處  
進行觀星活動。⑤

## DAY6



蒂卡波湖 ~ 雪山下的藍寶石【蒂卡波湖】12 月 1 日至 1 月 10 日出發欣賞魯冰花

位於庫克山與皇后鎮之間，以夢幻的湖水顏色、魯冰花花海與滿天星空聞名，是紐西蘭最受歡迎的旅遊勝地之一 ⑬

~ 打卡必到【牧羊人小教堂】南島最具代表性的地標之一。建於 1935 年，這座教堂是為紀念早期拓荒者與牧羊人而建。教堂外觀以當地石材堆砌而成，風格簡樸卻極具美感，與湖光山色完美融合。站在教堂前，透過祭壇後方的窗戶望出去，正好可見蒂卡波湖與南阿爾卑斯山脈的壯麗景色，彷彿一幅天然畫作

~ 新西蘭最高峰【庫克山國家公園】眺望著多達 360 條冰河，前往塔斯曼谷展開冰河體驗之旅

~ \* 🏔️ 新西蘭最大冰川【塔斯曼冰川湖之旅】專人導覽・乘船遊覽《包門票》全程約 3 小時英語導覽員沿著塔斯曼冰川步道健行約 15 分鐘，經過冰蝕山谷走向冰湖碼頭登船。航行於冰湖之上，穿梭於晶瑩剔透的藍冰與壯觀的漂浮冰山之間，近距離觀察經年累月形成的藍冰與漂浮冰山，仰望氣勢磅礴的冰壁，解說冰川的演變歷史與氣候變遷對環境的影響在壯觀風景中增長見識 ②⑥

※塔斯曼冰川之旅因安全問題不接受 4 歲以下小童參加。每船最多可乘坐 12 人，故有可能同一組客人會被安排乘坐不同船隻出發。

~ 皇后鎮 ~ \* 🚂 南阿爾卑斯山脈景觀【博士峰】乘纜車俯瞰美景《包門票》乘坐約 5 分鐘，輕鬆登上海拔 790 米的博頂士峰，沿途俯瞰瓦卡蒂普湖、壯麗山脈與皇后鎮全景。細心安排於山頂餐廳享用晚餐 ⑩

早餐 酒店早餐

午餐 庫克山國家公園《隱士酒店》自助餐

晚餐 被譽為全世界十大景觀餐廳  
博士峰 STRATOSFARE 西式自助餐 ⑩

Tekapo ~Lake Tekapo ~ Church of the Good Shepherd ~ Tasman Glacier ~ Bob's Peak Skyline Gondola

【3 晚皇后鎮】

CROWNE PLAZA  
QUEENSTOWN

或

MILLENIUM HOTEL  
QUEENSTOWN

或

COPTHORNE HOTEL  
QUEENSTOWN

## DAY7



皇后鎮 ~ (車程約4小時)\* 人生必遊・世界八大奇觀【美爾福德峽灣】《包門票》

❤️ 特別安排 3 種角度不同體驗：小型飛機+巴士+觀光船

貴為「世界第八大奇觀」的美爾福德峽灣為億萬年冰河時期侵蝕所成，全長共廿二公里，灣內水平如鏡，倒映兩岸風光，有如置身世外桃源，是南島最壯麗的自然奇景之一，而「海陸空一日遊」是體驗它全貌的極致方式。乘坐觀光巴士前往美爾福德峽灣國家公園，另安排乘觀光船(約90分鐘)暢遊峽灣及船上享用輕食便當

❤️ 乘坐約40分鐘小型飛機返回皇后鎮，減省約4小時車程 可於高空欣賞唯美景緻，人生難忘體驗 ③②⑤

※小型飛機座位編排需按照客人之體重及人數由飛機公司安排，故同一組客人有機會不能同坐，可選擇乘坐巴士回皇后鎮，費用將不會退回，並會合團隊享用晚餐

早餐 酒店早餐

午餐 船上日式便當

晚餐 中式黑金鮑魚龍蝦餐

Queenstown ~ Milford Sound Scenic Cruise



|  |  |   |
|--|--|---|
| <div>DAY8</div> <div></div>    | <p><b>皇后鎮 ~ 原創發源地【笨豬跳觀景台】</b>位於皇后鎮歷史性吊橋橫跨湛藍的卡瓦勞河，高達 43 米，是全球第一個開放商業高空彈跳的場地，極限運動愛好者的朝聖地。不論是否勇於一跳，站在觀景台上看著一位位挑戰者從橋上躍下、尖叫聲回盪在峽谷間，都是一場震撼人心的體驗</p> <p>~ *  <b>瓦卡蒂普湖上的貴婦【百年厄恩斯勞號 TSS EARNSLAW 古老蒸汽船】</b>《包門票》</p> <p>來回約 90 分鐘的湖上巡航前往沃爾特峰，<b>穿越壯麗的瓦卡蒂普湖 (Lake Wakatipu)</b>，沿途欣賞卓越山脈與 Cecil Peak 的壯闊山景。船上設有開放式引擎室，近距離觀察百年蒸汽機運作，還有迷你博物館展示其歷史與名人訪客 ㉔</p> <p>~ *  <b>南阿爾卑斯山環繞【沃爾特峰高原農場】</b>《包門票》</p> <p><b>3 大體驗：觀賞綿羊與羊駝+觀賞傳統剪羊毛秀+牧羊犬趕羊表演</b></p> <p>深入了解紐西蘭高地農牧的生活樣貌。安排農場內 Colonel's Homestead 餐廳享用提供風味十足的湖畔 BBQ 自助式午餐，讓人食指大動。農場四周群山環繞，湖光山色交織，遠遠望去就像是童話故事裡的城堡 ㉔</p> <p>※ 活動內容及場內動物最終以農場當天安排為準，如遇惡劣天氣，剪羊毛表演將取消。</p> <div><div>早餐 酒店早餐</div><div>午餐 沃爾特峰農場 BBQ 午餐</div><div>晚餐 酒店內西式 COURSE</div></div> <p>Queenstown ~ Bungy Jump Lookout ~ TSS Earnslaw ~ Walter Peak Farm</p> | <p><b>【3 晚皇后鎮】</b></p> <p>CROWNE PLAZA<br/>QUEENSTOWN</p> <p>或</p> <p>MILLENIUM HOTEL<br/>QUEENSTOWN</p> <p>或</p> <p>COPTHORNE HOTEL<br/>QUEENSTOWN</p> |
| <div>DAY9</div> <div></div>   | <p><b>皇后鎮 ~ 打卡必到・魔戒拍攝地【箭鎮】</b> 充滿歷史與魔幻氛圍的小鎮。不僅保留了 19 世紀淘金熱時期的古老街道與建築，更因為成為電影《魔戒》系列的拍攝地之一，而吸引無數影迷前來朝聖</p> <p>~ <b>歷史見證【箭鎮華人淘金村】</b>富有歷史意義的遺址，記錄在金礦浪潮背後的華人故事。參觀石砌小屋與修復過的商店，村中設有清晰的中英文解說牌，娓娓道出華人礦工的奮鬥歷程、文化傳承</p> <p><b>皇后鎮 ✈️ 奧克蘭</b></p> <div><div>早餐 酒店早餐</div><div>午餐 當地餐廳</div><div>晚餐 當地餐廳</div></div> <p>Queenstown ~ Arrow Town ~ Queenstown ➔ Auckland</p>  | <p><b>【奧克蘭】</b></p> <p>SUDIMA AUCKLAND<br/>AIRPORT</p> <p>或</p> <p>HOLIDAY INN<br/>AUCKLAND AIRPORT</p>   |
| <div>DAY10</div> <div></div> | <p><b>奧克蘭 ✈️ 香港</b></p> <div><div>早餐 航班上/酒店早餐</div><div>午餐 航班上</div></div> <p>Auckland ➔ Hong Kong</p>   |   |





## 新西蘭航空

航班時間以航空公司最終確認為準。

| 天數 | 出發地 / 目的地     | 航班   | 起飛時間        | 抵達時間          |
|----|---------------|------|-------------|---------------|
| 1  | 香港 → 奧克蘭      | NZ80 | 17:30-19:15 | 07:30-09:50+1 |
| 5  | 奧克蘭 → 皇后鎮/基督城 | NZ   | 07:00-12:30 | 09:00-14:30   |
| 9  | 基督城/皇后鎮 → 奧克蘭 | NZ   | 15:00-21:00 | 16:30-22:00   |
| 10 | 奧克蘭 → 香港      | NZ81 | 10:00-12:00 | 16:00-18:00   |

## 【溫馨提示】

- 如出發前感到身體不適，敬請出發前徵詢家庭醫生意見是否適合外遊，以免在旅途中未能獲得適當治療而影響旅程
- 建議證件有效期 6 個月或以上(回程日期計)

## 【新西蘭】旅遊資訊

## 簽證簡介

- 持香港特區護照持有人入境新西蘭須申請 NZeTA(新西蘭電子旅行授權)，可透過手機 App 或網頁瀏覽器申請，費用分別為 NZD\$17 或 NZD\$23；另新西蘭移民局亦隨 ETA 一併徵收「國際旅客保育及旅遊稅」，費用為 NZD\$100，其有效期與 NZeTA 相同。詳情請瀏覽 <http://www.immigration.govt.nz/nzeta>
  - 持外國護照：需辦理電子簽證
- ★辦理簽證所需之申請資格、文件、費用及批證期詳情，可瀏覽本公司網頁 [www.wwpkg.com.hk](http://www.wwpkg.com.hk)



## 天氣及時差

天氣(平均氣溫)

|     |           |           |
|-----|-----------|-----------|
|     | 10 ~ 12 月 | 1 ~ 3 月   |
| 新西蘭 | 8 ~ 20°C  | 13 ~ 22°C |



\* 新西蘭當地時間慢香港 4/5 小時

\* 因新西蘭佔地廣闊，不同地方溫度差異較大，以上天氣資訊只供參考



## 新西蘭航空 (NZ)

機票有效期：所有停留機票有效期為 30 天 (由出發日期起計算)

停留附加費：停留行程尾站奧克蘭附加費預計 \$2500-\$8000。

※停留尾站後，如欲再停留新西蘭其他城市，須自購尾站往該城市之內陸機票或可經本公司代為購買。

商務客位 (Business Class)：改乘坐商務客位，需補附加費為 \$35000-\$45000

(適用於國際段 香港/奧克蘭，奧克蘭/香港)，另需補回當地機場稅及燃油附加費。

## 備註

- 如因行程表上的酒店滿室，將會安排同級或鄰近城市同級或提升更好之酒店。最終以旅團集合資料/當地安排為準。
- 如未能安排行程表上之餐食，將會安排類同或同等價值之餐食；如未能安排行程表上之景點，將會安排其他景點或退回費用。最終以旅團集合資料/當地安排為準。
- 設施/景點/餐廳之營業時間及價格僅供參考，請以官方公布資訊為準。
- 必須購買「縱橫旅安心」旅遊保險，以策萬全，安心出行。
- 所有出入境、簽證、隔離、檢疫、疫苗、行程安排之措施，均以當地及香港政府公佈為準。
- 有關旅行團服務費，請參閱雜項收費一覽表。
- 行程安排及航班資料以旅團集合資料確認為準。航班時間以航空公司最終確認為準，恕不另行通知。
- 機場稅及燃油附加費將因應出票時外幣對換及當時價格作出調整。如遇兌換率上漲，須補回有關費用之差額，敬請留意。
- 行程中的交通時間以單程點對點的行車時間及以正常情況計算作預計，車程只供參考。
- 如有特殊膳食要求(如不食用牛/豬肉)，將有機會改為安排素食餐。酒店晚餐為西式 COURSE 或自助餐供應，實際視乎酒店當天安排為準。
- 酒店 WIFI 上網服務及收費由酒店提供及公佈為準，請退房時支付有關上網費用。
- 如報名時為單人或單數組合，必須繳付單人房附加費。
- 時花資料只供參考，盛放視乎天氣有差異。
- 如無法安排【連泊 3 晚皇后鎮】，將改為搬多一次。
- 如遇【蒂卡波湖酒店】滿室，團隊將改為入住鄰近城鎮【翠斯 TWIZEL 或 奧瑪魯瑪 OMARAMA】及在此進行觀星活動。
- 【觀星之旅】如遇天氣惡劣或滿席而無法安排，將取消並不會安排替換行程，並退回相關費用，以當地安排為準。由於安全理由，不接受 10 歲以下小童參加，且每位小童須由一位成年人陪同。
- 如遇【SKY TOWER 360°C 全觀景餐廳】滿席、休館或特殊情況下無法安排，將改為【SKY TOWER 天空塔】觀光並於其他餐廳用餐。
- 如遇【博士峰山頂景觀餐廳】滿席、休館或特殊情況下無法安排，將改為享用中式/其他餐廳。如遇纜車維修或關閉，將改為乘坐旅遊巴士前往餐廳。
- 螢火蟲數目屬大自然現象，如未能滿足期望，敬請見諒。
- 各園內設施及活動，會因天氣及特殊情況下休館、取消或轉換，安排均以園內公佈為準。
- 如遇以上旅遊景點等節目休息或維修或臨時關閉，行程/景點將改為外觀拍照或其他景點代替，一切以旅團集合/當地接待為準。
- 如遇【百年厄恩斯勞號 TSS Earnslaw】蒸汽船維修，將改為乘坐其他觀光船。
- 如遇【美爾福德峽灣之旅】因天氣惡劣或其他安全理由無法乘坐小型飛機，將改為乘車返回皇后鎮，並退回每位 NZD\$150。小型飛機座位編排需按照體重及人數由飛機公司安排，故同一組別有機會不能同坐，敬請留意。如選擇放棄乘坐小型飛機及經巴士回皇后鎮，將不會退回相關費用。
- 如遇【野鹿工房】休館，將取消並不會安排替換行程。
- 如遇內陸的晚航班起飛時間為下午 1200-1400，午餐將安排每位 NZD\$30 於機場內自理。
- 行程中各項活動皆按整體需要而設計及安排，旅客參加此等活動時，應遵照服務人員之指引。行程中各項活動均存在一定風險，在參與活動前，應徵詢醫生或相關人士之專業意見；並衡量個人年齡、體格、健康狀況，以及當時天氣環境、內容及設施等風險因素，以決定是否參加。旅客須承擔因參與活動而引致的一切責任及後果。
- 如入住翠斯酒店，將安排前往鄰近【奧拉基·麥肯齊國際黑暗天空保護區】專人導覽進行觀星活動。
- 【塔斯曼冰川之旅】由於安全理由，不接受 4 歲以下小童參加，且每位小童須由一位成年人陪同，每船最多可乘坐 12 人，故同一組別有機會不能同坐。如遇滿席、天氣惡劣或特殊情況下無法安排，將取消並每人退回 NZD\$180。
- 團費包括來回經濟客位機票。
- 宣傳物資顯示之價位是成人佔半間房的。



## ❤ 縱橫旅安心就是不一樣的旅遊保障，讓您玩得更稱心！

為了令您享有更完善的旅遊保障，報名時須購買「縱橫旅安心保險」[基本計劃] (出示有效全年旅遊保險證明除外)

為您獻上不一樣的旅遊保障，包括：(細則受條款約束)

- 特設「家庭計劃」，受保子女數目不限
- 受保人因患病而須取消行程，都可以得到保障(上限 30000 元)
- 延長保障最長至離港前 3 小時及回港後 3 小時止
- 保障旅程中之消閒活動，包括熱氣球、跳傘、滑雪、水肺潛水等
- 保障因恐怖襲擊而引致之「個人意外」及「醫療費用」等索償

如投保【環球尊尚計劃】於紅色旅遊警示下，更可獲得取消或縮短行程之額外保障。

(指定團隊除外，請瀏覽 <https://www.wwpkg.com.hk/info/travel-insurance>) 「縱橫旅安心」由安達保險有限公司 CHUBB 承保

CHUBB

