

8 天 CGO8CX

縱橫遊WWPKG

中國 · 河南 HENAN

[河南優悅] 鄭州登封 · 洛陽開封 · 2 大世產 [龍門石窟+少林寺] ·
國泰航空 · 古都 9 大國家級美景 · 道教聖地 [老君山+追夢谷] ·
清明上河園 · 中國十大名寺 [相國寺] · 黑珍珠美饌 [遠洋私廚] ·
武皇盛宴半水席 · 4 晚國際 5 星 [絕無指定購物站]

[2+1 旅遊巴座位] [全程 5 星住宿] [絕無自費活動] [黑珍珠指南美饌] [全包行程膳食] ·

4 月增遊牡丹園賞花 · 洛邑古城 [下午茶+古裝體驗] · 黃河文化公園 · 少林武術表演 · 白馬寺 ·
開封第一樓灌湯包 · 黃精歸元雞 · 蘇格里島海鮮自助餐 · 孫羊正店花雕神仙雞

2026 年 3 月 1 日至 5 月 31 日出發



縱橫遊
www.wwpkg.com.hk

立即網上報名!
隨時隨地 更方便更快捷
全球400+旅遊公司 · 30萬+酒店 · 1000+目的地

CATHAY PACIFIC

更快捷 · 更方便 · 更全面 電話報名中心
34430880
— 東南亞團 · 中國團 按2字

傳承探索 · 世界文化遺產+9 大國家級景區



國家 5A 級+道教聖地【**老君山風景區**】遊覽約 3 小時

包 1、2 級索道往返，每段約 10 分鐘

老君山風景區 4 大必看：十里畫屏、金頂道觀群、玉皇頂、老君廟

老君山得名於道教始祖老子，是重要的道教聖地，現為伏牛山國家地質公園的核心景區，以獨特的峰林地貌，雲遮霧繞美景聞名，亦有「仙山」之美譽。

奇山秀水【**老君山·追夢谷**】遊覽約 1 小時

位於老君山西峰峽谷中，由老龍窩瀑布潭、原始森林、君山瀑布組成。原始森林遮天蔽日，因山水綉爛，充滿了夢幻之美而得名。



世產+中國三大石刻寶庫【**龍門石窟**】遊覽約 2 小時

包景區區間車

是中國三大石刻藝術寶庫之一，同時被譽為世界最偉大的古典藝術寶庫，開鑿於北魏至北宋年間。現存窟龕 2 千多個，造像 10 萬多尊，佛塔 40 多座，數量之多乃是中國各大石窟之首。雕刻精湛，題材豐富。風格遠承印度石窟之藝術，近繼雲岡石窟之風範，堪稱展現中國石窟藝術變革的里程碑。



世產+國家 5A 級【**少林寺·武術表演+塔林**】

遊覽約 1.5 小時 **包景區區間車**

建於北魏，是為安頓印度高僧而建，因坐落於嵩山少室山叢林中，故名「少林寺」。這裏不僅是禪宗聖地，也是中國功夫的發祥地，有「禪宗祖庭，功夫聖地」之稱。



國家 4A 級【**洛邑古城**】遊覽約 2.5 小時

包下午茶+古裝遊城打卡體驗

這裡極具古韻，擁有眾多歷史遺跡。行走古城內，城牆、古院、老樹等都令人感受到洛陽深厚的歷史文化底蘊。



國家 5A 級【清明上河園】遊覽約 2 小時

根據傳世名作《清明上河圖》為藍本建造的大型宋代文化主題公園，園內再現畫中虹桥、酒樓、民俗活動等，實現了從「名畫」到「名園」的文化傳承，讓人體驗宋朝民間風情。



國家 4A 級+中國佛教十大名寺【大相國寺】遊覽約 1 小時

中國佛教史上有著卓越地位和廣泛影響的著名寺院。北宋時期是全國最大的皇家寺院，中外佛教及文化交流的中心。寺院內有天王殿、大雄寶殿、藏經樓等建築。



國家 4A 級【鄭州黃河文化公園+炎黃二帝廣場】

包景區區間車

擁有雄渾壯美的大河風光，歷史古跡豐富，文化遺產深厚，是黃河最佳觀賞地，內有炎黃二帝塑像、黃河母親塑像與觀景長廊等景點。



國家 4A 級【開封府】

著名歷史文化區，以包青天辦案為主題，重現北宋「天下首府」的主題景區，建有古衙門建築群，並有不同仿古表演等。

【嚴選宿泊】



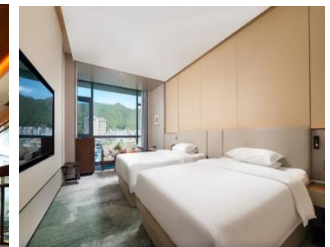
鄭州【國際 5 星 丹尼斯洲際酒店】約 450 呎
酒店位處核心地段，毗鄰二七紀念塔和大型購物中心。客房均配備智能入房系統，住客臨窗即飽覽園景和城市繁華。酒店設酒吧、健身中心、室內游泳池和桑拿及免費 WiFi。



開封【國際 5 星 建業鉅爾曼酒店】約 430 呎
位於開封古城中心，毗鄰龍亭公園、清明上河園等諸多景點，酒店擁有 186 間客房，四面湖水環繞，是融合古今文化的高奢適度低密度園林酒店。



洛陽【5 星標準 萬豪酒店】約 400 呎
酒店位置便利，面朝開元湖，背靠興洛湖，緊鄰泉舜購物中心，步行 373 米即可到地鐵二號線開元湖站。客房均為落地窗，配備優質睡眠的舒適床品，在城市的忙碌中，為住客打造一方靜謐之地。



樂川【5 星標準 伊水灣大酒店】約 340 呎
由中國知名設計師李新忠規劃，以徽派園林為重心，主副樓連廊構成“山水遊廊”，大廳的徽雕與健身房的竹林光影，均獲評 2023 年環球設計大獎，整座酒店充滿藝術氛圍，為住客打造非一般入住體驗。

細味美食



**黑珍珠指南美饌
【遠洋私廚】
閩南紅樹林膏蟹燜飯**

餐廳招牌菜，以流金的蟹黃、鮮香濃郁的膏蟹融入米飯的極致風味而聞名，體驗閩南海鮮精華的經典之選。



**【樂川頭道菜】
黃精歸元雞**

主要是突出樂川山野食材特色，黃精歸元雞便是代表性菜品之一，雞肉與豬蹄等原料燉制，強調膠原蛋白和滋補效果，滿滿口感。



**【武皇盛宴】
半水席**

融合宮廷禦宴、舞臺演繹、漢服文化等多種元素的文化體驗餐廳，既可感受皇帝大宴群臣的場景，又可品鑒宮廷美味佳餚。

【鄭州來回】

		早餐 備註 2	午餐 備註 2	晚餐 備註 2	酒店備註 1,10,11,12,13
DAY 1	<p>香港✈️鄭州(河南省省會，是全省政治、經濟、文化、金融中心，以豐富的文化遺產和重要的考古遺址而聞名。)</p> <p>- (外觀)鄭州商城遺址城牆 (中國著名大型古代遺址，是商朝都邑亳都所在，距今約 3600 年，對研究古代城市形成、發展俱重要價值。)</p> <p>- 鄭州新地標「亳都·新象 Citywalk」(將城市漫遊和城牆文化串聯，打造獨具特色的場景。)</p> <p>- (車遊)二七紀念塔(紀念 1923 年京漢鐵路工人運動而修建。)</p>		✈️	黑珍珠 指南美饌 遠洋私廚 閩南紅樹林 膏蟹燜飯	【鄭州 國際 5 星】 丹尼斯洲際酒店 (約 450 呎) 或 建業艾美酒店 (約 480 呎) 或同級
DAY 2	<p>鄭州 - (車程約 1 小時)登封(歷史文化名城，少林武術發源地，擁有少林寺、嵩山等名勝古蹟，被譽為「武術之鄉」。)</p> <p>- 世產+國家 5A 景區「*少林寺」(塔林+武術表演，遊覽約 1.5 小時)(包景區區間車) 備註 18 (建於北魏，是為安頓印度高僧而建，因坐落於嵩山少室山叢林中，故名「少林寺」。這裏不僅是禪宗聖地，也是中國功夫的發祥地，有「禪宗祖庭，功夫聖地」之稱。)</p> <p>- (車程約 1.5 小時)洛陽(河南省重要歷史文化名城，華夏文明發源地，十三個朝代和二十多個政權的都城。)</p> <p>- 中國佛教的祖庭「白馬寺」(佛教傳入中國後興建的第一座寺院，寺內保存大量來自不同朝代的佛教聖物。)</p>	酒店內	麻辣婆婆 登封風味	蘇格里島 海鮮自助餐	【洛陽 5 星標準】 萬豪酒店 (約 400 呎) 或 伊水大酒店 (約 550 呎) 或同級
DAY 3	<p>洛陽 - (車程約 3.5 小時)國家 5A 級+道教聖地「*老君山風景區」(遊覽約 3 小時，包 1、2 級索道往返，每段約 10 分鐘)</p> <p>備註 18 (老君山得名於道教始祖老子，是重要的道教聖地，現為伏牛山國家地質公園的核心景區，以獨特的峰林地貌，雲遮霧繞美景聞名，亦有「仙山」之美譽。)</p> <p>老君山風景區 4 大必看：</p> <p>1) 十里畫屏：獨特地質景觀，岩壁陡峭，美不勝收。</p> <p>2) 金頂道觀群：老君山標誌，金光閃閃，與藍天白雲構成仙境。</p> <p>3) 玉皇頂：老君山最高峰，視野開闊。</p> <p>4) 老君廟：歷史悠久的朝拜中心。</p> <p>- (車程約 1.5 小時)樂川(讀音「聯」，隸屬洛陽市。四面群山環抱，險峰陡峭，帝王遺臣遺子、隱士羽客均視為世外桃源。)</p>	酒店內	農家風味	樂川宴天下 客家菜	【樂川 5 星標準】 伊水灣大酒店 (約 340 呎) 或同級
DAY 4	<p>(車程約 1.5 小時)奇山秀水「*老君山追夢谷」(遊覽約 1 小時) (位於老君山西峰峽谷中，由老龍窩瀑布潭、原始森林、君山瀑布組成。原始森林遮天蔽日，因山水絢爛，充滿了夢幻之美而得名。)</p> <p>- (車程約 1.5 小時) 國家 4A 級「洛邑古城」(遊覽約 2.5 小時，包下午茶+古裝遊城打卡體驗)(這裡極具古韻，擁有眾多歷史遺跡。行走古城內，城牆、古院、老樹等都令人感受到洛陽深厚的歷史文化底蘊。)</p>	酒店內	樂川頭道菜 黃精歸元雞	武皇盛宴 半水席 宮廷宴 + 舞臺演藝	【洛陽 5 星標準】 萬豪酒店 (約 400 呎) 或 伊水大酒店 (約 550 呎) 或同級

DAY 5	<p>世產+國家級+中國三大石刻寶庫「*龍門石窟」(遊覽約 2 小時, 包景區區間車)<small>備註 18</small> (造像最多、規模最大的石刻藝術寶庫, 被聯合國評為“中國石刻藝術的最高峰”, 位居甘肅敦煌莫高窟、山西大同雲崗石窟 3 大石窟之首。) - (車程約 3.5 小時)開封(七大古都之一及國家歷史文化名城。) - 小宋城(再現古代開封的繁華景象, 讓人彷彿穿越時空, 體驗文化魅力和生活風情。)</p> <p>4 月 1~30 日出發增遊  牡丹園 <small>備註 15</small> (洛陽有著“千年帝都, 牡丹花城”的美譽。牡丹花朵碩大, 品種繁多, 花色奇絕。)</p>	酒店內	和合嘉宴 洛陽風味	開封第一樓 灌湯包	2 晚【開封 國際 5 星】 建業鉅爾曼酒店 (約 430 呎) 或 大宏喜來登酒店 (約 450 呎) 或同級
DAY 6	<p>國家 4A 級「*開封府」(著名歷史文化區, 以包青天辦案為主題, 重現北宋「天下首府」的主題景區, 建有古衙門建築群, 並有不同仿古表演等。)</p> <p>國家 5A 級「*清明上河園」(遊覽約 2 小時)(根據傳世名作《清明上河圖》為藍本建造的大型宋代文化主題公園, 園內再現畫中虹橋、酒樓、民俗活動等, 實現了從「名畫」到「名園」的文化傳承, 讓人體驗宋朝民間風情。)</p> <p>開封文物古跡「*龍亭公園」(建在巨大青磚台基上的殿堂, 曾是五代時期及北宋及金朝皇宮遺址, 既有北方宮殿渾厚之氣魄, 又兼南國園林秀麗, 是當地聞名景點。)</p>	酒店內	孫羊正店 花雕神仙雞	杭進人家 浙菜風味	
DAY 7	<p>開封 - (車程約 1 小時)鄭州 - 國家 4A 級+中國佛教十大名寺「*大相國寺」(遊覽約 1 小時)(一座在中國佛教史上有著卓越地位和廣泛影響的著名寺院。北宋時期全國最大的皇家寺院, 中外佛教及文化交流的中心。寺院內有天王殿、大雄寶殿、藏經樓等建築。)</p> <p>- 國家 4A 級「*鄭州黃河文化公園+炎黃二帝廣場」(包景區區間車)<small>備註 18</small> (擁有雄渾壯美的大河風光, 歷史古跡豐富, 文化遺產深厚, 是黃河最佳觀賞地, 內有炎黃二帝塑像、黃河母親塑像與觀景長廊等景點。)</p>	酒店內	松針蔡記 蒸餃	阿五黃河 大鯉魚	【鄭州 國際 5 星】 丹尼斯洲際酒店 (約 450 呎) 或 建業艾美酒店 (約 480 呎) 或同級
DAY 8	<p>國家級綜合博物館「*河南博物館」 <small>備註 19,21</small> (80 多年歷史, 文物數量達 13 萬多件, 以史前文物、商周青銅器、玉器最具特色, 歷史文化藝術價值極高。以藏品而言, 除故宮博物院外, 河南博物館當屬第二。)</p> <p>- 鄭州  香港</p>	酒店內	燴麵風味		

【鄭州來回】



香港 / 鄭州 CX952 12:20 / 15:00
鄭州 / 香港 CX957 16:15 / 19:10

※ 起飛及回程時間, 最終以航空公司決定為準。備註 6

■ 備註

1. 如未能入住行程表上之酒店，將會安排同級或提升更好之酒店。最終以旅團集合資料/當地安排為準。
2. 如未能安排行程表上之餐食，將會安排類同或同等價值之餐食；如未能安排行程表上之景點，將會安排其他景點或退回費用。最終以旅團集合資料/當地安排為準。
3. 設施/景點/餐廳之營業時間及價格僅供參考，請以官方公布資訊為準。
4. 報名時必須購買「縱橫旅安心環球尊尚/基本計劃保險」，享有全面旅遊保障。
5. 報名時必須提供合適及有效之旅遊證件：回鄉證/有效的中國簽證。所有出入境、簽證、隔離、檢疫、疫苗，均以當地及香港特區政府公佈為準。
6. 團費包括來回經濟位機票。來回時間以航空公司最終確認為準，恕不另行通知。✳團體機票不設停留改期返港。
7. 行程安排及航班資料以旅行團集合資料為準。遊覽行程、膳食內容及住宿次序僅供參考，如有改動最終視乎實際情況及當地安排為準。
8. 行程、膳食、住宿、交通安排，或會因出入境口岸的搭配而產生次序上的調動。
9. 門票採用實名購買，報名時必須提供中英文名，回鄉證或旅遊證件(附中國簽證)以作出票之用，如提交資料有錯誤而導致未能出票或需重新購票，需補付有關之費用。
10. 部份酒店在未獲有關單位按國家規定的標準正式評級期間，將以「X星標準」標示酒店級數。
11. 入住中國境內酒店時，公安機關會透過酒店前台向旅客採集人像信息。
12. 如報名時為單人，需繳付單人房附加費；或單數組合（如三人）可要求安排三人房，三人房定義為兩張單人床或一張雙人床，後加一單人沙發床或移動式摺床。一般市區酒店，因面積問題，如單數組合要求三人房，一般是安排大床加床，不能安排雙床房加床。酒店房間面積只供參考，實際以酒店最終提供為準。
13. 酒店 WIFI 上網服務及其他由酒店提供之額外付費服務均以酒店公佈為準，請於退房時支付有關收費。
14. 宣傳物資顯示之價格是成人佔半間房的。
15. 行程上的一切圖片及介紹只供參考，一切以當地實物實況為準。自然景觀的資料只供參考，實際視乎現場環境而定。
16. 如遇團隊人數不足 15 人，本公司有權不派領隊全程隨團，將會另作通知。否則就會安排持牌領隊全程隨團。
17. 為確保消費者權益，「責任細則及有關注意事項」及「私隱政策」可於報名表背頁或於網站 (www.wpkg.com.hk) 下載。
18. 交通安排及使用次序，均以當地安排為準。旅遊旺季將有機會排隊輪候。如遇天氣或維修等特殊情況，景區內交通停用，將不作另行通知，一切以當地安排為準。
19. 河南博物館逢週一閉館，如遇閉館將與 DAY 7 行程對調。
20. 行程內的時間描述只供參考之用，一切以當地安排為準。或許會因服務供應商不定時更改營業時間，職員人為輸入錯誤，當地實際交通狀況及不同環境因素下或許有所不同。
21. 博物館安排自由參觀，不設講解員服務。



牌照號碼:350217 CGO8CX(MAR-MAY)-ITX2026 製表日期: 15 JAN 2026

♥縱橫旅安心就是不一樣的旅遊保障，讓您玩得更稱心!

為了令您享有更完善的旅遊保障，報名時須購買「縱橫旅安心保險」[基本計劃] (出示有效全年旅遊保險證明除外)

為您獻上不一樣的旅遊保障，包括：(細則受條款約束)

- 特設「家庭計劃」，受保子女數目不限
- 延長保障最長至離港前 3 小時及回港後 3 小時止
- 受保人因患病而須取消行程，都可以得到保障(上限 30000 元)
- 保障行程中之消閒活動，包括熱氣球、跳傘、滑雪、水肺潛水等
- 保障因恐怖襲擊而引致之「個人意外」及「醫療費用」等索償

如投保【環球尊尚計劃】更能於紅色旅遊警示下，更可獲得取消或縮短行程之額外保障。

(指定團隊除外，請瀏覽 <https://www.wpkg.com.hk/info/travel-insurance>) 「縱橫旅安心」由安達保險有限公司 CHUBB 承保

