



Enjoy Australia Western

嚴選宿泊
·
酒莊餚饌

行程資訊及網上報名



全^包行程膳食

夢幻空中粉紅湖. 自然奇觀巡禮

直航唔使轉機節省5個hr

【國泰直航】西澳深度遊 10天

[10天][國泰直航]漫遊西澳3城(珀斯·瑪格麗特河·傑拉爾頓).
海陸空粉紅湖. 自然奇觀「波浪岩」. 澳洲廚師帽酒莊 WILLS DOMAIN+
岩龍海鮮遊船. [罕有住好嘞]瑪格麗特河PULLMAN 獨立VILLA



← Rottnest Island
探訪微笑袋鼠Quokka



➤ 國泰航空公司

AUSTRALIA
澳洲
旅遊專家

10天 AUP10

縱橫遊WWPKG

全[#]包行程 + 膳食

澳洲珀斯 PERTH

[食在珀斯] 國泰直航 · 雙酒莊美饌 · 海陸空粉紅湖體驗

17 大人氣行程 · 即捕即食岩龍海鮮遊船 · WILLS 廚師帽酒莊 · 海上小火車

探訪微笑袋鼠 QUOKKA · 即捕即食岩龍海鮮遊船 · 自然奇觀波浪岩

360 旋轉餐廳 C RESTAURANT · 2 晚 5 星 PULLMAN 400 尺 VILLA

 直航來回 · 與香港並無時差 · 親親國寶樹熊 · 5 大美酒佳餚

天鵝谷百年酒莊 CAVERSHAM 美饌 · 4 晚珀斯市 5 星 PAN PACIFIC 300 尺房間

尖峰石陣沙漠 · 蘭斯林滑沙體驗 · 世界自然之窗 · 澳洲最大鐘乳石洞 JEWEL CAVE

2026 年 2 月 1 日 至 5 月 31 日生效

 國泰航空公司



國泰直航 · 嚴選宿泊 · 酒莊饌饌

西澳深度遊

Enjoy Australia

AUSTRALIA
澳洲旅遊專家

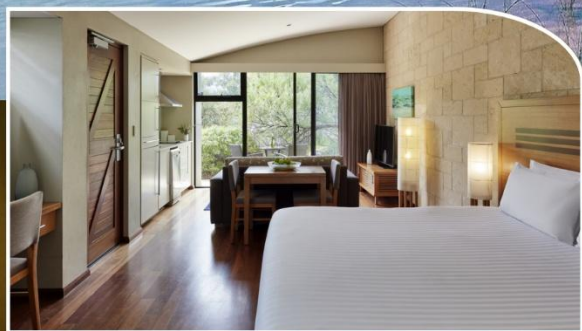
縱橫遊

www.wwpkg.com.hk

更快捷 · 更方便 · 更全面 電話報名中心

34430880

長線團 按1+3字



[瑪格麗特河地區風景怡人 400呎大型露台客房]

PULLMAN BUNKER BAY RESORT

Pullman Bunker Bay Resort 位於風景怡人的瑪格麗特河地區，可直通海灘，大型露台房間面積約400呎，每間客房均設有免費無線上網服務。酒店設有室外游泳池、餐廳、健身中心和網球場，屢獲殊榮的Vie Spa 更提供多種特殊的物理治療、按摩及放鬆身心的服務，滿足任何住客需要。

★★★★★

[4晚珀斯國際5星宿泊 310呎房間]

PAN PACIFIC PERTH

Pan Pacific Perth位於珀斯中央商務區，靠近天鵝河，位置便利。客房約310呎，設備齊全。酒店配備多種設施供住客享用，包括室外游泳池、洗衣服務、健身中心等。均設有免費無線上網服務。



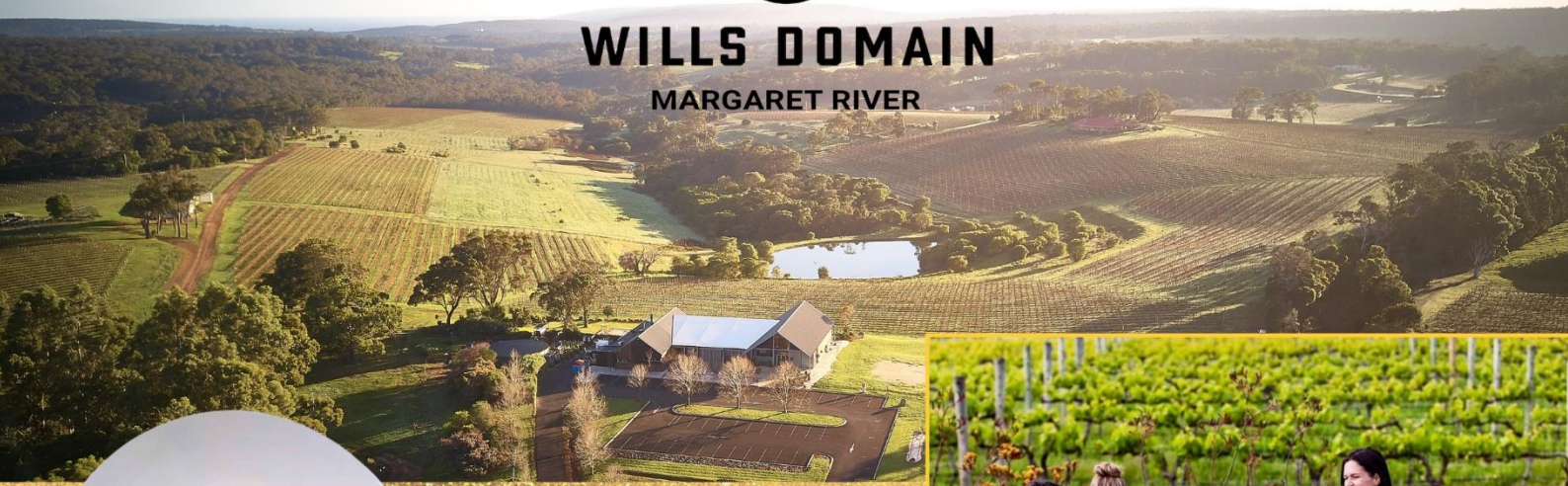
19



85

WILLS DOMAIN

MARGARET RIVER



瑪格麗特河是世界上著名的葡萄酒產區之一，擁有真正獨特的環境和氣候，其葡萄酒已達世界級水準。澳洲飲食上並沒有米芝蓮評級，只有廚師帽分等級，最低1頂，最高3頂，澳洲TOP15最佳餐廳 WILLS DOMAIN於2023獲得廚師帽，是西南澳分數最高的，特意安排WINE TASTING 及美味午餐。



天鵝谷最古老 百年酒莊 SANDALFORD WINERY

Sandalford Winery已經經營了超過170年，成為了澳洲歷史最悠久的酒莊之一，歷史可以追溯到19世紀，當時英國測繪官 JohnSeptimusRoe奉命來到澳洲工作，經過11年的出色工作後，他得到了維多利亞女皇賞賜的一塊位於天鵝河附近的2000英畝的土地，他將其命名為Sandalford，並種下了第一棵葡萄樹，Sandalford Winery就這樣誕生。



食在珀斯

享受傑拉爾頓碼頭明媚風光

SKEETAS RESTAURANT 海邊餐廳

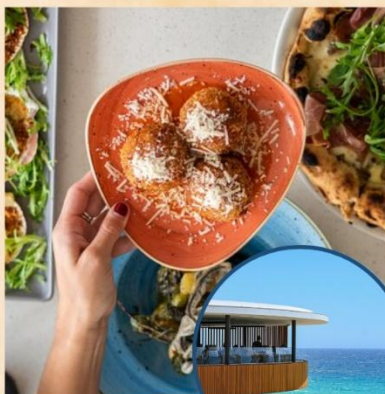
Skeetas
all day, every day



Skeetas餐廳位於美麗的傑拉爾頓碼頭，擁有超過33年的經驗，致力於提供中西部最好、最獨特的餐飲體驗。食物菜單豐富，有多種選擇，根據時令新鮮農產品而變化，烹調出各式各樣的國際美饌。

海邊全景餐廳 優美景緻享用晚餐

La Capinnina 意大利餐廳



餐廳坐擁無敵海景，耀眼而奪目。特別安排西式3道菜晚餐，有幸更可觀賞日落美景，臨海而開的落地窗讓你無論坐在室內還是室外，都可以對大海的蔚藍晶瑩一覽無餘。

以其西澳岩龍蝦而聞名 龍蝦美饌

LOBSTER SHACK (每人1隻)



CERVANTES, WESTERN AUSTRALIA



Lobster Shack 是位於珀斯的著名海鮮餐廳，以其新鮮的西澳岩龍蝦及豐富的海產菜單聞名。餐廳的龍蝦於西澳Marine Park周圍的“A”級海洋公園保護區的原始水域野生捕獲，故質量大受好評。

5星CROWN TOWER 海鮮自助餐 EPICUREAN

EPICUREAN RESTAURANT BUFFET



Epicurean Restaurant Buffet 位於珀斯皇冠大都會Crown是珀斯最有名的自助餐廳，美食輪番上場，各種新鮮海鮮例如生蠔、海蝦等，刺身、烤肉及甜品都應有盡有。

SINCE 1903 西澳漁人碼頭NO.1

CICERELLO'S FREMANTLE

Cicerello's
EST. 1903



Cicerello's 坐落於Fremantle海邊，可邊享受美食邊迎著海風，感受獨特用餐體驗。堅持使用當地捕撈海鮮和即場製作的方式，確保食物新鮮度和品質，使得他們的炸魚薯條味道鮮美可口！

連續4年 榮獲澳洲金碟獎

C RESTAURANT IN THE SKY

C Restaurant
IN THE SKY



西澳唯一旋轉餐廳C Restaurant In The Sky，連續4年榮獲澳洲金碟獎Gold Plate最佳餐廳獎項。可從33/F高空眺望珀斯天際線、繁華市區及天鵝谷絕美景致，特別安排於此品嚐西式晚餐，美食配上美景。

2大體驗

小型飛機及陸上賞粉紅美景

【空陸雙遊粉紅湖】

澳洲珀斯最享負盛名的景點，整個湖泊都呈現為粉紅色，故有「被上帝遺落的小玫瑰」之稱。要完整欣賞粉紅湖，最受歡迎必定是小型飛機高空俯瞰及陸上巡遊打卡。



【小型飛機俯瞰粉紅湖】

約1小時航程，每機乘載約5-7人

粉紅湖欣賞的最好方法是乘坐觀光小型飛機空中俯瞰。在飛行過程中上下顛倒的景象，給人「天在下，海在上」的錯覺，實在令人驚歎。

【陸上巡遊打卡賞景】

安排停泊約45分鐘於陸上近距離欣賞拍照

陸上近距離欣賞粉紅湖打卡拍照，可以走近粉紅湖感受其獨特之魅力，與天空的藍色形成強烈的對比，現已成為珀斯旅遊必到朝聖地點之一。



【赫特潟湖】被上帝遺落的小玫瑰

粉紅湖真正名字為「赫特潟湖 HUTT LAGOON」。位於珀斯以北的傑拉爾頓 GERALDTON，面積約2,500公頃，以其獨特的粉紅色水而聞名，這種顏色是由藻類和紅色微生物造成的，而其中的一種嗜鹽藻，在繁殖過程中會產生大量胡蘿蔔素，從而使湖水泛著一層淡淡的粉紅色。同時湖中亦生活著多種微生物和鹽生植物，形成了獨特的生態系統，對科學研究具有一定的價值。

西澳的粉紅湖共有3處，包括赫特潟湖HUTT LAGOON、希利爾湖LAKE HILLIER及粉紅湖SPENCER LAKE，而3個之中最容易到達及最具觀賞性就是赫特潟湖。

魅力珀斯

西澳自然風光



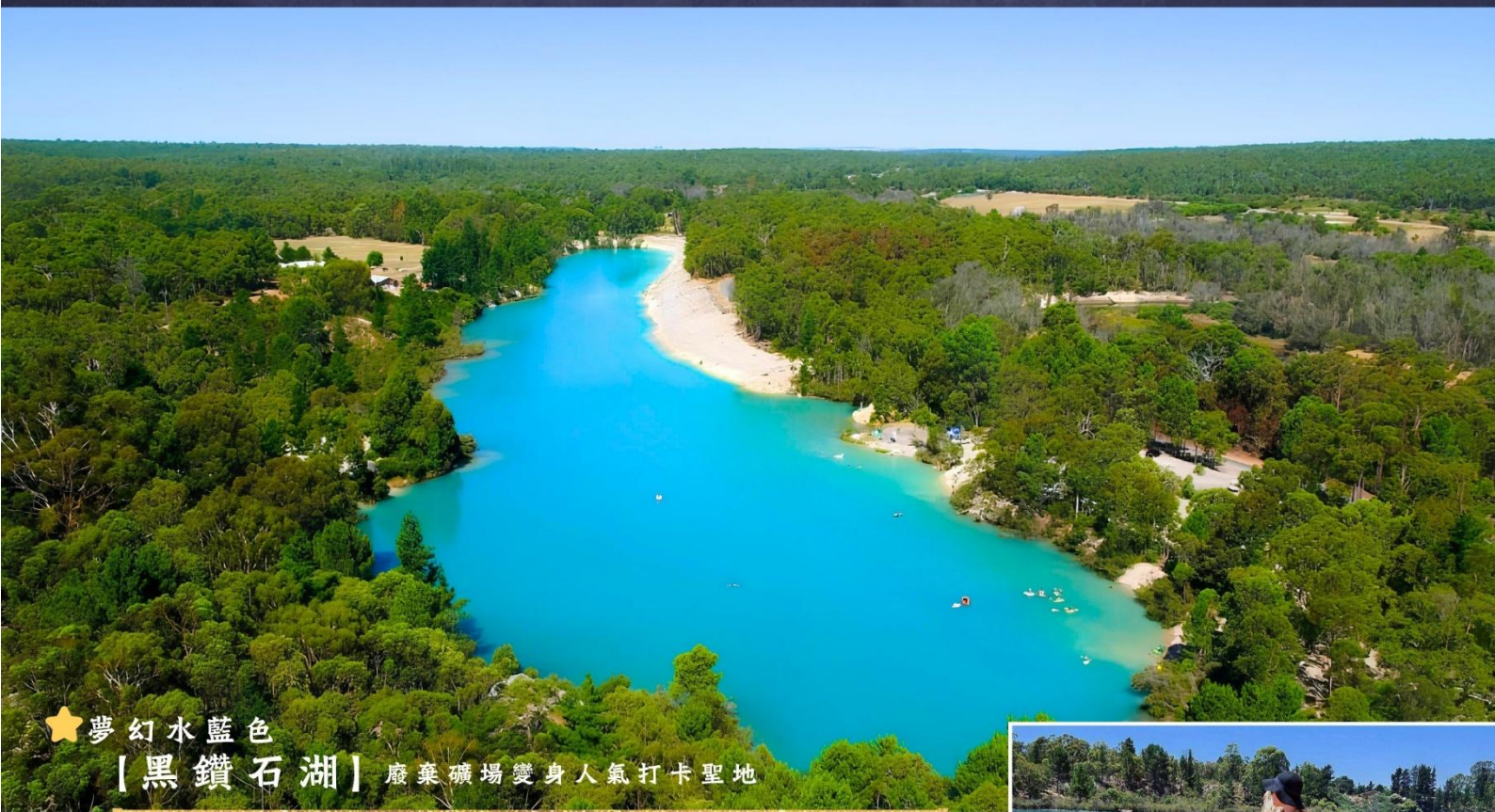
★自然奇觀

【波浪岩 WAVE ROCK】高達15米的波浪巨岩



波浪岩由自然風化及侵蝕作用形成，雨水對岩石的長期侵蝕，使其表面呈現出波浪狀。這片形成於27億年前的岩石區，隨著日積月累的雨水沖刷，留下深淺不一的條紋，高達15米的波浪巨岩，長約110米，矗立在森林中，就像一片席卷而來的巨浪，相當壯觀。

※由於波浪岩路面凹凸不平，建議穿著舒適服裝及方便行走的鞋子(登山鞋或運動鞋)。



★夢幻水藍色

【黑鑽石湖】廢棄礦場變身人氣打卡聖地

此湖原本是珀斯南部的一個廢棄礦場。該湖在20世紀50年代退役後充滿了水，湖水呈美麗的水藍色，推測是因為光反射在底部的石灰岩而造成的。現已成為當地的打卡遊玩熱點，夏季時期會有眾多旅客前往嬉水。





★明星動物

【羅特尼斯島】探訪微笑短尾矮袋鼠 Quokka

乘搭約30分鐘渡輪，島上逗留約1.5小時



羅特尼斯島因島上環境保護的非常好，因此成了短尾袋鼠的家。細心安排於島上逗留約1.5小時，體驗及享受島上的美景，沿途步行尋找「世界上最快樂」的短尾矮袋鼠合照。



★千與千尋

【巴瑟爾頓棧橋】宮崎駿千與千尋海上小火車

由專人駕駛，全程約45分鐘

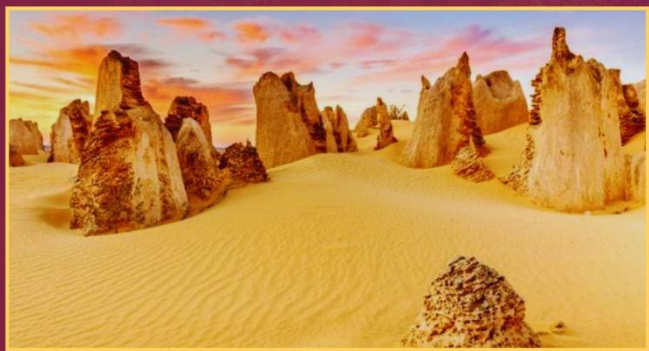
來回約45分鐘乘坐太陽能驅動的小火車，沿著南半球最長1.8公里長的棧橋穿越及欣賞美景！巴修爾頓碼頭是南半球最長碼頭！被一條軌道貫穿，紅色小火車在海上往返，宮崎駿動畫《千與千尋》海上小火車的原型。





【曼哲拉龍蝦海鮮遊船】專人帶領捕獲龍蝦及各式海鮮，即捕即食（全程約3.5小時）

安排於曼哲拉乘船出海，與船長一同體驗出海捕獲龍蝦和海鮮的樂趣，更可以現場即捕即食，品嚐新鮮又豐富的8道菜海鮮大餐，當中包括：石龍蝦、藍螃蟹、生蠔、海蝦等，更有紅白餐酒、啤酒等任飲，來一場在海上的美食盛宴。



【尖峰石陣沙漠】數千個石灰岩尖塔

位於西澳的南邦國家公園內，尖峰石陣因數千個高3.5米的石灰岩尖塔而聞名。風化和侵蝕形成各種奇特的形狀，琢磨出令人矚目的石灰高柱，散發屬於外太空的深邃迷人，形成了獨一無二的自然景觀。



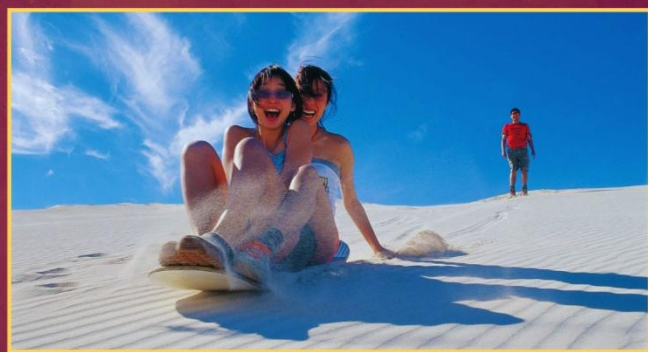
【卡爾巴里國家公園】欣賞大自然鬼斧神工

卡爾巴里國家公園佔地超過186,000公頃，擁有壯觀的自然景觀，主要景點包括世界之窗和SKYWALK天空步道，以其壯麗的峽谷和自然形成的窗戶而聞名，吸引眾多遊客前來觀賞。



【凱維森野生動物園】與樹熊近距離接觸

凱維森野生動物園擁有超過200種動物，包括袋鼠、樹熊、負鼠、沙袋鼠、塔斯馬尼亞惡魔等，安排3大體驗，您可以親手餵飼袋鼠，與樹熊近距離接觸並拍照，觀看互動性強的農場秀，了解澳洲的農場生活。



【蘭斯林沙丘滑沙】45度的沙丘上俯衝而下

西澳蘭斯林沙丘，體驗滑沙快感。坐在滑板上，從沙丘上俯衝而下，剎那的震撼難以形容。活動十分安全，就算途中翻倒，也不會在軟綿細沙上受傷。沙丘頂峰還可以欣賞到整個周邊海岸線壯觀全景。

ITINERARY		AUP10：2026 年 2 月 1 日 至 5 月 31 日生效	
(備註 2-12, 19-28)		酒店 (備註 1, 13-18)	
<div>DAY1</div> <div></div>	<div>香港✈️ 澳洲西岸【珀斯】(沒有時差)</div> <div> 晚餐 航班上</div> <div>Hong Kong ✈️ Perth(Australia)</div>	<div>★ 連泊 2 晚</div> <div>【珀斯 5 星】</div> <div>PAN PACIFIC PERTH / CROWN METROPOL PERTH / DUXTON PERTH</div>	
<div>DAY2</div> <div></div>	<div>珀斯 ~國王公園 建於 1892 年，是珀斯的「城市綠色中心」，一年四季都適合前來的地方，可俯瞰珀斯和天鵝河壯麗的全景 ~天鵝谷最古老百年酒莊【SANDALFORD WINERY】澳洲歷史最悠久的酒莊之一山度富酒莊，享受品酒的樂趣及享用午餐🍷 ~🐻* 西澳最大【凱維森野生動物園】[包門票] 亮點：與樹熊拍照、餵食袋鼠超過 200 種動物，如水牛、負鼠、羊駝和塔斯馬尼亞惡魔。設有開放式袋鼠區，可自由餵食、拍照📷</div> <div> 早餐 酒店早餐 午餐 SANDALFORD 酒莊午餐 晚餐 LA CAPANINA 海邊餐廳晚餐</div> <div>Perth ~ Kings Park ~ Swan Valley ~ Caversham Wildlife Park</div>		
<div>DAY3</div> <div></div>	<div>珀斯 ~🦐*【曼哲拉海鮮遊船】現捉岩龍蝦體驗、8 道菜海鮮盛宴（慢嘆約 3.5 小時）</div> <div>乘船出海前往西澳百年海鮮勝地「曼哲拉」，沿途還有機會觀賞野生海豚和海鳥。在專業船員的指導下，使用船上設備拉起海中的龍蝦籠，並學習如何辨識龍蝦是否符合捕撈標準。成功捕獲後可拍照留念，留下難忘回憶。隨後享用由船上廚師即席烹調的 8 道菜海鮮盛宴，菜式包括：現捉西澳岩龍蝦、岩蠔、藍花蟹、阿布洛霍斯群島扇貝、費里曼圖八爪魚、鯊魚灣老虎蝦、科恩灣盲曹魚及黃鰺魚等西澳特色海鮮，還有甜品與水果拼盤。搭配醇厚美酒、西澳精釀啤酒，以及各式汽水，享受地道西澳風味🍷 ✖️如遇行程有所調動，原定午餐曼杜拉海鮮船盛宴將有機會安排於晚餐享用，敬請留意。 ~ 曼哲拉巨人 國際知名的丹麥藝術家湯瑪斯·於 2022 年展出。高達五米，其引人入勝、活潑的樣貌溫馨地提醒著到訪者有關人類對地球環境的影響，而當中的木材主要是在當地收集</div> <div>~（約 2.5 車程小時）瑪格麗特河</div> <div> 早餐 酒店早餐 午餐 即捕即食岩龍海鮮遊船 (8 款不同海鮮 +無限暢飲紅/白酒，啤酒杯及汽水) 晚餐 西式晚餐</div> <div>Perth ~ Mandurah Cruise ~ Giant of Mandurah ~ Margaret River</div>	<div>★ 連泊 2 晚</div> <div>【瑪格麗特河】5 星渡假酒店</div> <div>PULLMAN BUNKER BAY RESORT 約 470 尺房間 / SMITHS BEACH RESORT BY HILTON 約 500 尺房間</div> <div>✖️如遇瑪格麗特河酒店滿室，將改為入住鄰近城鎮 4 星 並退回降級差額。</div>	
<div>DAY4</div> <div></div>	<div>瑪格麗特河 ~* 西澳最大級【JEWEL CAVE 寶石鐘乳石洞】[包門票] 亮點：三大壯麗洞室、千年鐘乳石布滿各種鐘乳石、石筍、石柱、石帷幕等，歷經數千年形成，由三個巨大的洞室組成，分別有展示世界最長的吸管狀鐘乳石、鐘乳石密集及結構錯綜複雜、擁有如森林般的流石與石帷幕，各有特色，宛如走進地下水晶宮📷</div> <div>~運河岩石區 欣賞印度洋波浪侵蝕出隧道般的岩石景觀，岩石伸入海洋，形成了一條海浪沖刷而成的天然運河</div> <div>~👨🍳榮獲澳洲廚師帽獎項 WILLS DOMAIN 酒莊 餐廳坐落在 Gunyulgup 山谷，擁有壯麗的葡萄園景觀，Wills Domain 的葡萄酒在國際上享有盛譽提供以當地採購的時令食材為主的現代澳大利亞菜餚🍷</div> <div>~🚂*「打卡必到」千與千尋【巴瑟爾頓棧橋海上小火車】[包門票] 亮點：紅色復古造型車廂、南半球最長木棧橋 來回約 45 分鐘，穿越南半球最長約 1.84 公里的木棧橋。紅色小火車行駛在海面上的畫面，讓人聯想到宮崎駿動畫《千與千尋》中的水上列車，充滿童話感與浪漫氛圍📷</div> <div> 早餐 酒店早餐 午餐 👨🍳 WILLS DOMAINE 酒莊午餐 晚餐 西式晚餐</div> <div>Margaret River ~ Jewel Cave ~ Canal Rocks ~ Busselton Jetty</div>		
<div>DAY5</div> <div></div>	<div>瑪格麗特河 ~（約 2 小時車程）科利 ~夢幻水藍色【黑鑽石湖】此湖原本是珀斯南部的一個廢棄礦場。該湖在 20 世紀 50 年代退役後充滿了水，湖水呈美麗的水藍色，推測是因為光反射在底部的石灰岩而造成的</div> <div>~羊毛小鎮瓦津【巨大綿羊雕像】瓦津小鎮的綿羊公園有一隻巨大綿羊(Giant Ram)雕像，乳白色羊毛加上肉黃色羊角，造型喜感十足 ~（約 2.5 小時車程）自然奇觀岩石海浪【波浪岩 WAVE ROCK】這片形成於 27 億年前的岩石區，隨著日積月累雨水沖刷，留下深淺不一的條紋，高達 15 米的波浪巨岩，長約 110 米，矗立在森林中，就像一片席捲而來的波濤巨浪，讓人不禁感嘆大自然的鬼斧神工</div> <div>♥️✖️溫馨提示：由於波浪岩路面凹凸不平，建議穿著舒適的服裝及方便行走的鞋子(登山鞋或運動鞋)等。</div> <div>~（約 3 小時車程）約克小鎮 西澳第一的內陸小鎮，極具殖民時代風格。約克鎮被連綿起伏的美麗鄉村和牧場環繞，為西澳大利亞的早期殖民地故作為第一塊內陸定居地 ~珀斯</div> <div> 早餐 酒店早餐 午餐 西式午餐 晚餐 5 星 CROWN TOWER 酒店 EPICUREAN 自助餐</div> <div>Margaret River ~ Collie ~ Black Diamond Lake ~ Giant Ram ~ Wave Rock ~ York ~ Perth</div>	<div>★ 連泊 2 晚</div> <div>【珀斯 5 星】</div> <div>PAN PACIFIC PERTH / CROWN METROPOL PERTH / DUXTON PERTH</div>	

(備註 2-12, 19-28)

酒店 (備註 1. 13-18)

DAY6



珀斯 ~ 🦘 * 探訪地球上最快樂袋鼠 QUOKKA【羅特尼斯島】 [包門票] 與 QUOKKA 近距離接觸+沙灘美景
位於珀斯外海，是一座風景如畫的小島。因島上環境保護的很好，因此成了短尾袋鼠(QUOKKA)的家，它們以天生微笑的臉龐聞名。細心安排逗留約 1.5 小時，體驗及享受島上的美景，沿途步行尋找短尾矮袋鼠，記得#QuokkaSelfie 自拍打卡！
② ~ **懷舊小鎮【費利曼圖】** 充滿十九世紀風格的港邊城市，市內大部分建築物已被當地政府列入保護古跡，因此整體保留著百年前的風貌。咖啡大道街道兩旁的開滿咖啡店咖啡大道兩旁滿是咖啡店和露天咖啡座，每一間咖啡店都有獨特風格，咖啡味道各有千秋 ~ **珀斯**

| 早餐 酒店早餐 | 午餐 西澳 NO.1 FISH & CHIPS 鮮味炸魚薯條 | 晚餐 中式晚餐
CICERELLO'S FREMANTLE
Perth ~ Rottneist Island ~ Fremantle ~ Perth

【珀斯 5 星】

PAN PACIFIC PERTH
/
CROWN METROPOL
PERTH
/
DUXTON PERTH

DAY7



珀斯 ~ (約 3 小時車程) * 挑戰極限快感【蘭斯林沙丘 45 度滑沙體驗】 [包門票+滑沙工具] 沙子潔白細緻，陽光照射下閃閃發亮，彷彿置身極地冰原。在西澳最大的白色沙丘體驗滑沙的樂趣，傾斜角度達 45 度，刺激感十足。無論是滑沙英姿還是沙丘與印度洋交織的壯麗景色，都是社群媒體上的吸睛畫面！
~ 🦞 **【LOBSTER SHACK 龍蝦漁舍之旅】品嚐整隻龍蝦午餐** 這裡主打新鮮現撈的西澳岩龍蝦 (Western Rock Lobster)，肉質鮮甜飽滿，是當地的海鮮代表
② ~ (約 3 小時車程) **傑拉爾頓**

| 早餐 酒店早餐 | 午餐 LOBSTER SHACK 龍蝦餐(每人 1 隻) | 晚餐 西式晚餐
Perth ~ Lancelin ~ Geraldton

★ 連泊 2 晚

【傑拉爾頓】
渡假酒店®

NESUTO
GERALDTON
APARTMENT HOTEL
/
OCEAN CENTRE
/
MANTRA GERALTON

DAY8



西岸陽光之城【傑拉爾頓】 這裡因其獨特的自然景觀、豐富的歷史文化與多樣的戶外活動而聞名，是西澳旅遊的重要據點之一
~ **陸上夢幻粉紅湖** 安排停泊約 45 分鐘於陸上近距離欣賞拍照，湖上是海藻產生的多種類胡蘿蔔素，一旦湖水的鹽度超過海水的鹽度，在高溫和充足光照下，便開始聚集紅色胡蘿蔔素，使湖泊變成粉色 ③④
♥※溫馨提示:粉紅湖岸邊為沼澤地帶，地面或會有陷入情況，請按個人能力決定是否進入或留於車上休息
~ * **西澳自然奇景寶庫【卡爾巴里國家公園 ~世界自然之窗 ~天空步道 SKYWALK】** [包門票]
巨大峽谷及海岸峭壁造就壯麗的自然景觀，可遊走環形步道(The Loop)及觀賞著名景點「自然之窗(Nature's Window)」。兩個 100 米高的瞭望台坐落在懸崖頂上，距離莫奇森峽谷邊緣 25 米和 17 米。可在人行天橋上欣賞壯觀的峽谷和周圍環境的令人難以置信的景色
♥※溫馨提示:自然之窗屬懸崖區域，地平或有不平，有一定高度及危險性，小童和年長者需要特別注意第 3 段的懸崖路（沒有圍欄），12 月至 2 月氣溫較高，建議帶備防曬用品，請按個人能力及情況，決定前往與否或於車上休息

| 早餐 當地餐廳 | 午餐 西式午餐 | 晚餐 SKEETAS RESTAURANT 海邊餐廳
西式 3 道菜
Geraldton ~ Pink Lake ~ Kalbarri ~ Geraldton

傑拉爾頓 ~ 🛩️ * 夢幻仙境探祕【空中觀賞粉紅湖】享受壯麗鳥瞰視角 [包門票] 活動時間約 1 小時，乘坐觀光飛機，展開一場壯麗的空中之旅。赫特潟湖因湖中富含鹽生杜氏藻而呈現夢幻粉紅色，湖面色彩隨陽光與天氣變化，宛如大自然的調色盤。從高空俯瞰湖面，粉紅色湖水與白色鹽地交織成絕美畫面②③④
※座位安排需按客人體重及座位數目而編配，故有可能同一組別會被安排乘坐不同飛機及時段
~(約 3 小時車程) * **西澳大特色自然保護區【南邦國家公園 ~尖峰石陣沙漠】** [包門票] 這裡有成千上萬的石灰岩柱，岩柱高達 3.5 米，形成於數千年前，景象非常壯觀尤如造訪如月球表面般的，構成西澳最獨特和迷人的自然景觀之一，是攝影愛好者的天堂 ~ 🏆 **珀斯金碟獲獎·旋轉餐廳【C RESTAURANT】** 位於 ST. MARTINS TOWER 的第 33 層，是珀斯唯一一間旋轉餐廳。每小時旋轉一圈，在用餐過程中可欣賞到珀斯市區、天鵝河和國王公園等地標景色。主打 現代澳洲料理，融合地中海風味，選用當地新鮮食材

| 早餐 當地餐廳 | 午餐 西式午餐 | 晚餐 360 度 C RESTAURANT 西式晚餐
Geraldton ~ Pink Lake Flight ~ Nambung National Park ~ Pinnacles ~ Perth(Australia) 🛩️ Hong Kong



DAY9



DAY10



✈️ **香港 Hong Kong**
早餐 航班上 ✈️
✈️ Hong Kong

國泰航空 (CX)

機票不設停留; 如需停留, 可考慮自備來回機票參與。

商務客位 [Business Class]: 提升商務客位, 預計約\$28000-\$35000。

※以上費用, 最終由航空公司回覆為準。



【國泰航空·珀斯來回】

航班時間最終以航空公司為準。

可提升商務客位

天數 備註	出發地/目的地	航班	起飛	抵達
1	香港 → 珀斯	CX171	15:00	22:35
10	珀斯 → 香港	CX170	00:10	07:55

【珀斯】旅遊資訊

簽證簡介

- 持香港特區護照、BNO、澳門特區護照: 必需辦理簽證
- 持外國護照: 需辦理電子簽證

★辦理簽證所需之申請資格、文件、費用及批證期詳情, 可瀏覽本公司網頁 www.wwpkg.com.hk



天氣及時差

天氣(平均氣溫)
3-5月

珀斯 25 ~ 35° C



* 珀斯與香港沒有時差

* 因以上國家佔地廣闊, 不同地方溫度差異較大, 敬請注意



備註

- 如因行程表上的酒店滿室, 將會安排同級或鄰近城市同級或提升更好之酒店。最終以旅團集合資料/當地安排為準。
- 如未能安排行程表上之餐食, 將會安排類同或同等價值之餐食; 如未能安排行程表上之景點, 將會安排其他景點或退回費用。最終以旅團集合資料/當地安排為準。
- 行程內所列出的時間, 包括: 設施/景點/餐廳/交通... 等等均為預計, 一切均以當地實際安排為準。
- 必須購買「縱橫旅安心」旅遊保險, 以策萬全, 安心出行。
- 所有出入境、簽證、隔離、檢疫、疫苗、行程安排之措施, 均以當地及香港政府公佈為準。
- 團費包括來回經濟客位機票的。
- 航班時間以航空公司最終確認為準, 恕不另行通知。
- 航班、行程、膳食內容及住宿如有任何改動, 以旅團集合資料/當地接待安排為準。
- 機場稅及燃油附加費將因應出票時外幣對換及當時價格作出調整。如遇兌換率上漲, 須補回有關費用之差額, 敬請留意。
- 如任何景點遇上特別情況而不能入內參觀, 行程/景點將改為外觀拍照或以其他景點取替, 一切以旅團集合/當地接待為準, 敬請留意。各園內設施及活動, 會因天氣及特殊情況下休館、取消或轉換, 安排均以園內公佈為準。
- 行程中各項活動皆按整體需要而設定及安排, 參加此等活動時, 應遵照服務人員之指引。行程中各項活動均存在一定風險, 在參與活動前, 應徵詢醫生或相關人士之專業意見; 並衡量個人年齡、體格、健康狀況, 以及當時天氣環境、內容及設施等風險因素, 以決定是否參加。同時須承擔因參與活動而引致的一切責任及後果。
- 如遇【WILLS DOMAIN】/【SANDALFORD WINERY】酒莊關閉或滿席, 將會改其他酒莊取代, 一切以旅團集合資料為準。
- 隨團領隊及當地導遊將有機會入住另一酒店, 不能與團隊入住同一酒店。
- 由於每樓層房間供應有限, 因此同團或同組合有可能被安排於不同樓層, 以酒店最終安排為準。所有提出的額外要求, 會按容許情況下嘗試, 不一定可成功安排。
- 酒店 WIFI 上網服務及收費由酒店提供及公佈為準, 請退房時支付有關上網費用。
- 如報名時為單人或單數組合, 需繳付單人房附加費。
- 宣傳物資顯示之價格是成人佔半間房。
- 如因傑拉爾頓酒店滿室, 將改為入住周邊城市或近郊同級酒店, 敬請留意。
- 行程、膳食、住宿、交通安排或會產生次序上的調動。
- 如遇上天氣惡劣、維修、暫停開放、突發因素影響或場館如因人流限制而未能入場參觀情況下: 【龍蝦工房導賞之旅】將不安排任何替換行程; 【曼哲拉遊船之旅】/【寶石鐘乳洞】/【羅特尼斯島之旅】/【巴瑟爾頓棧橋小火車】每位退回有關款項, 敬請知悉。
- 赫特潟湖的湖水顏色深淺是乃大自然現象, 與氣候、湖水溫度及水裡藻類生長情況有直接的影響關係, 如未能滿足期望, 敬請見諒。
- 【赫特潟湖-空中觀賞】如因天氣或營運因素而未能飛行, 將不會安排其他景點代替及退回費用每位 AUD150。由於小型飛機的機型不同, 座位安排需按客人體重及座位數目而編配, 故有可能同一組別會被安排乘坐不同飛機; 基於安全理由暫未能接載高於 119 公斤乘客, 最終決定權均以小型飛機公司及機師為準。
- 粉紅湖岸邊為沼澤地帶, 地面或會有陷入情況, 請按個人能力決定是否進入或留於車上休息。
- 如遇觀光船停航, 將安排其他景點或節目取代。
- 【凱維森野生動物園】與樹熊拍照活動, 均為不可接觸或餵食, 園內動物種類及活動, 將以當天園區實際安排為準。
- 如出發當天或之前宣佈取消航班, 根據旅遊業監管局(旅監局)發出的指令, 持牌旅行代理商如因迫不得已理由取消外遊旅行團, 處理退款時可徵收退票費, 及本公司訂列收取之每位手續費。是不能退回的成本/當地接待公司扣除的費用及不多於每位成人團費的金額。
- 行程上的一切圖片只供參考, 一切以當地實物/實況為準。
- 行程內的時間描述只供參考之用, 一切以當地安排為準。或許會因服務供應商不定時更改營業時間、職員人為輸入錯誤、當地實際交通狀況及不同環境因素下或許有所不同, 敬請見諒。

♥ 縱橫旅安心就是不一樣的旅遊保障, 讓您玩得更稱心!

為了令您享有更完善的旅遊保障, 報名時須購買「縱橫旅安心保險」[基本計劃] (出示有效全年旅遊保險證明除外)

為您獻上不一樣的旅遊保障, 包括: (細閱受條款約束)

· 特設「家庭計劃」, 受保子女數目不限

· 受保人因患病而須取消行程, 都可以得到保障(上限 30000 元)

· 延長保障最長至離港前 3 小時及回港後 3 小時止

· 保障旅程中之消閒活動, 包括熱氣球、跳傘、滑雪、水肺潛水等

· 保障因恐怖襲擊而引致之「個人意外」及「醫療費用」等索償

如投保【環球尊尚計劃】於紅色旅遊警示下, 更可獲得取消或縮短行程之額外保障。

(指定團隊除外, 請瀏覽 <https://www.wwpkg.com.hk/info/travel-insurance>) 「縱橫旅安心」由安達保險有限公司 CHUBB 承保

CHUBB

登入了解更多保障

