

10 天

CTX10SCX

縱橫遊WWPKG

## 中國 · 南疆

**「南疆優悅」** 國泰直航烏魯木齊 · 博覽南疆 7 大城鎮 ·  
2 大世產[交河故城+千佛洞] · 6 大國家級秘景 · 塔里木胡楊林 ·  
喀什內陸機往烏魯木齊節省 14 小時車程 · 升級 2+1 旅遊巴 ·  
商務車穿越[盤龍古道] · 帕米爾高原 · 輪臺[塔里木胡楊林] ·  
新疆烤全羊 · 4 晚 5 星標準酒店[絕無自費加遊+指定購物站]

全包行程膳食 · 6 大國家級[博斯騰湖 · 巴楚紅海 · 喀什古城 · 香妃園 · 白沙湖 · 庫車王府] ·  
古代三大工程[坎兒井] · 打卡西遊記[火焰山] · 車遊[達阪城風力發電區] · 卡拉庫里湖 ·  
熱斯坦老街 · [溫宿托木爾] 最美丹霞地質 · 品嚐庫車饅頭+犂牛肉火鍋+喀什缸子肉

2026 年 4 月 1 日 至 10 月 31 日出發



縱橫遊

www.wwpkg.com.hk



更快捷 · 更方便 · 更全面 電話報名中心

34430880

東南亞團 · 中國團 按2字

## 【交通及天氣概況】

新疆地貌廣闊，一般道路及高山、湖泊甚多，為了不破壞自然生態及在安全車速下（平均 60 公里/時），每天平均有 4~5 小時車程。

其中 DAY7 前往塔什庫爾幹塔吉克自治縣（車程約 5.5 小時）。沿途停靠白沙湖及卡拉庫里湖，欣賞 3 大雪山，享受帕米爾高原上的瑰麗景緻。

南疆 6-8 月夏季溫暖，白天氣溫大約 20-30 度，夜間可能降至 10-15 度，需備外套。

### 如發覺出現高地綜合症，應怎樣做？

- 嘗試減少體力活動，於同一高度逗留一至兩天直至病徵消失，然後才繼續旅程。對初期出現的輕度頭痛，應多作休息，不應單純依賴止痛藥。
- 下山返回較低位置是最有效的治療方法，下降五百至一公里便可。
- 如患上高山腦水腫及高山肺水腫，則應立即下山及接受治療。

為確保健康安全，有關**高山反應(又稱高地綜合症)**詳情請參考香港旅遊健康服務網站：

[https://www.travelhealth.gov.hk/tc\\_chi/environmental\\_health\\_risk/high\\_altitude.html](https://www.travelhealth.gov.hk/tc_chi/environmental_health_risk/high_altitude.html)

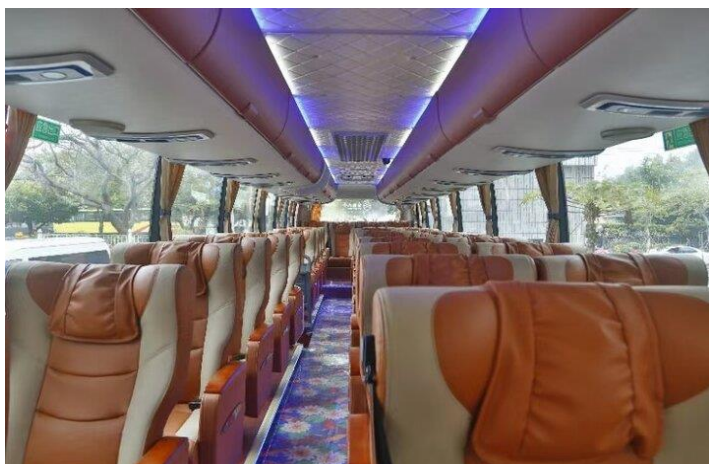
## 【國泰航空】香港直航往返烏魯木齊

選用國泰航空香港直航往返烏魯木齊，可以節省時間，所需時間最短只需約 5.5 小時，以往沒有直航航班由香港出發加上轉機，最短亦要 10 小時才抵達新疆。〈烏魯木齊〉地處西北邊疆，舊稱迪化，是中國新疆維吾爾自治區首府。被認為係「離海最遠嘅城市」，名字的意思是「優美的牧場」。面積 10,989 平方公里（約 150 萬個足球場大），人口 400 多萬，包括有漢族在內的 52 個民族，是一個多民族聚居的城市。



## 【交通安排】

- 全程「2+1」航空座旅遊車」，一排 3 座更舒適
- 全程包景區區間車，省時省力更輕鬆

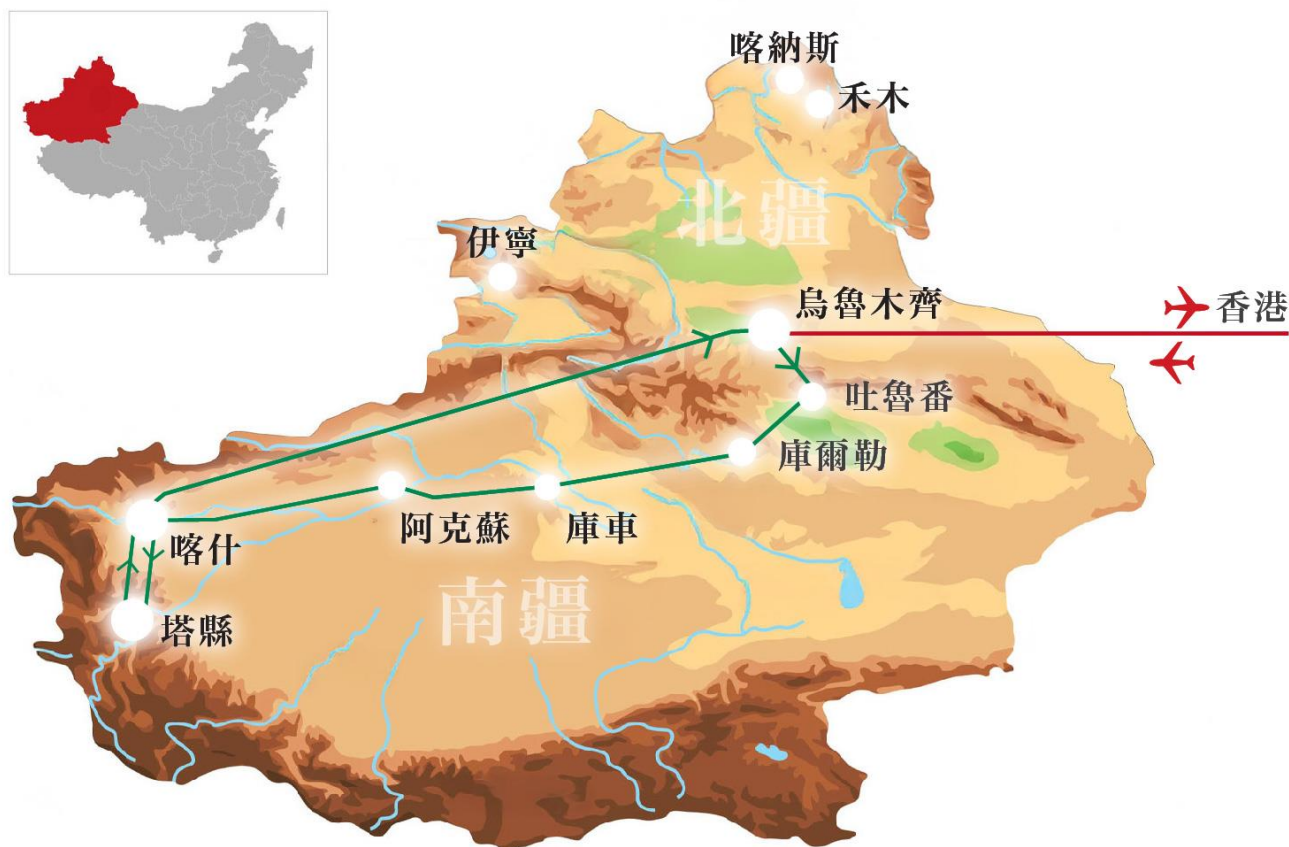




## 【順道暢遊穿越 7 個城市・不走回頭路】

南疆是亞歐大陸腹地，離海洋最遠的地方。自古以來就是一個多民族聚居的地區，漢、維吾爾、塔吉克、柯爾克孜等民族世代在這裡繁衍生息，他們別具一格的藝術和絢麗多彩的風情，構成了具有濃郁民族特色的人文景觀。

細心安排順暢車程，穿越 7 個城市，免走回頭路，觀光時間更充裕。



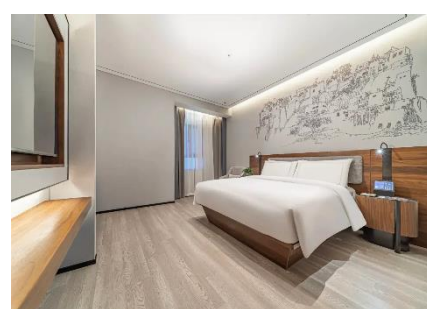
## 【嚴選宿泊】4-5 星標準酒店



【烏魯木齊】5 星標準  
美豪麗致旗艦店



【庫爾勒】5 星標準  
萬達錦華酒店



【喀什】5 星標準  
逸扉酒店

## 南疆獨特文化及秘景



### 世界文化遺產【克孜爾千佛洞】

1961 年被列為全國重點保護文物；2014 年被列為世界文化遺產名錄。約建於西元 3 世紀，是中國開鑿最早的大型石窟群。與敦煌莫高窟同享中國「四大石窟」之美譽，也是龜茲石窟中規模最大，保存壁畫面積最多的一處石窟群。



### 媲美活化石・國家 5A 級【喀什古城】

擁有百年歷史，城區內分佈著大量土木、磚石結構的伊斯蘭傳統民居，是中國唯一以伊斯蘭文化為特色的迷宮式城市街區，喀什噶爾和維吾爾文化經典的代表，也是喀什乃至新疆著名的旅遊景點之一。老城內的建築大多充滿了伊斯蘭和維族風情。



### 國家 5A 級【博斯騰湖・大河口景區】

位於中國新疆維吾爾自治區焉耆盆地東南面博湖縣境內，是中國最大的內陸淡水吞吐湖，古稱西海。中國四大蘆葦為生產區之一。



### 白沙藍天碧水湖・國家 5A 級【白沙湖】

約海拔 3400 米。又稱白沙山、是新疆奇特景觀之一，位於沙漠之中，四季水源不盡，頗為奇觀。





### 比傳說更美麗【香妃園】觀賞歌舞表演

於喀什市東郊的浩罕村，原名為阿派克霍加麻紮，後來因傳說乾隆皇帝的香妃埋葬於此，於是香妃墓的名字被漸漸傳開，取代了原名。觀看開園儀式及特色婚俗表演。



### 國家 4A 級【巴楚紅海】包區間車

位於喀什東部的巴楚縣阿納庫勒鄉 14 村，距離巴楚縣城約 12 公里，景區依傍喀什河，是一處以河流濕地、胡楊林和水上樂園等為主的自然風景區。



### 帕米爾高原的明珠【卡拉庫里湖】

約海拔 3600 米。位於「冰川之父」慕士塔格峰腳下，因湖水深邃幽黯，故名「卡拉庫裏」，柯爾克孜語意為黑湖。



### 峽谷之王【溫宿托木爾大峽谷】

這裡曾是通往南北天山古代驛路木紮特古道的必經之地，是中國西部最美的丹霞地質奇景、中國最大的岩鹽喀斯特地質勝景。



# 一生必到一次

## 藝術公路【盤龍古道】包商務車穿越

又名瓦恰公路，最高點約海拔 4216 米。位於帕米爾高原上，全長約 35 公里有 639 個道彎，整條古道蜿蜒曲折，如同一條巨龍盤臥於山間，與周圍群山、連綿的雪山共同構成了一幅雄壯而美麗的畫卷。



## 冠絕世界・3 大冰峰【公格爾峰、公格爾九別峰、慕士塔格冰峰】

「公格爾峰」為西昆侖山的高峰之一。「公格爾九別峰」是西昆侖山脈上的第二高峰。「慕士塔格冰峰」雄偉壯觀，終年積雪覆蓋，被稱為「冰山之父」。



## 【地道美食】

新疆菜以清真菜系為主，多吃牛、羊肉，採用爆、烤、涮、燒、醬、扒、蒸的製作方法，著名的美食有手抓羊肉、大盤雞、手抓飯等。



【國泰航空・直航來回烏魯木齊】備註 6		早餐 備註 2	午餐 備註 2,19	晚餐 備註 2,19	酒店 備註 1,10,11
DAY 1	香港✈️世界距離海洋最遠的大城市「烏魯木齊」(位於天山北麓,以「優美的牧場」為名,融合民族文化、自然風光和濃厚的絲路風情,是探索新疆的門戶與重要交通樞紐。) - (途經)風力發電站大風車「達阪城風力發電區」(烏魯木齊市區與達坂城區之間的公路旁,是全國比較大的風能基地。發電站由數百座巨大的發電風車組成。) - (車程約 3 小時)中國火洲「吐魯番」(全年日照時數達 3000 小時左右,日照充足,熱量豐富又極端乾燥,降雨稀少且大風頻繁,故有「火洲」、「風庫」之稱。) - 中國四大名著《西遊記》筆下「*火焰山」(遊覽約 1.5 小時)(孫悟空三借芭蕉扇名場面地點。) - 中國古代三大工程之一「*坎兒井」(超過二千年歷史,把遠方源於雪山的地下水引進到農地和村落作灌溉和飲用等用途,直達井底一睹水道引流的世界。) - 世界文化遺產「*交河故城」(遊覽約 1.5 小時)(世界上最大最古老、保存得最完好的生土建築城市。)	✓ 備註 19	✓	香妃宴	【吐魯番】 希爾頓歡朋酒店 或同級
DAY 2	吐魯番 - (車程約 5 小時)國家 5A 級「*博斯騰湖・大河口景區」(遊覽約 1.5 小時)(位於新疆維吾爾自治區焉耆盆地東南面博湖縣境內,是中國最大的內陸淡水吞吐湖,古稱西海。中國四大蘆葦為生產區之一。) - (車程約 1.5 小時)庫爾勒(位於中國新疆巴音郭楞蒙古自治州,處於天山南麓與塔克拉瑪干沙漠的交界處,是一座古老而又充滿活力的城市。) - (夜遊)孔雀河(是塔里木河支流之一。「孔雀」維吾爾語為皮匠,相傳皮匠常在此河中洗皮革而命名。流經庫爾勒市的河道,已經被打造成了孔雀河風景旅遊帶,形成了一步一景、景景相連的獨特景觀。)	酒店內	✓	庫爾勒風味	【庫爾勒】5 星標準 萬達錦華酒店 或同級
DAY 3	庫爾勒 - (車程約 3 小時)*輪臺塔里木胡楊林公園(遊覽約 2 小時)(包景區區間車)備註 18(是中國的十大森林公園之一,世界上古老、面積大、保存完整而又原始的胡楊林保護區。) - (車程約 3 小時)庫車(位於天山山脈中段南麓,塔里木盆地北緣。古代龜茲王國之地,傳說中的女兒國。) - *熱斯坦老街(庫車現存為數不多的還保存著民族特色的老居民區,這裏的建築五顏六色,具有當地人文氣息。)	酒店內	✓	庫車饌	【庫車】4 星標準 希爾頓惠庭酒店 或同級
DAY 4	國家 4A 級「*庫車王府」(遊覽約 1.5 小時)(融合了中國中原地區和伊斯蘭風格的宮殿,見證一個少數民族家族為維護民族團結而進行的前赴後繼、不屈不撓的艱辛鬥爭歷史。) - (車程約 2 小時)世界文化遺產「*克孜爾千佛洞」(是開鑿最早的大型石窟群。是龜茲石窟中規模最大,保存壁畫面積最多的一處石窟群。)(遊覽約 2 小時) - 龜茲小巷(小巷內融合了西域傳統的建築風格、繪畫和歌舞藝術,至今仍保留著傳統格局和歷史風貌。)	酒店內	村寨烤魚	✓	
DAY 5	庫車 - (車程約 2.5 小時)*溫宿托木爾大峽谷(包景區區間車)備註 18(這裡曾是通往南北天山古代驛路木紮特古道的必經之地,是中國西部最美的丹霞地質奇景、中國最大的岩鹽喀斯特地質勝景。) - (車程約 1.5 小時)阿克蘇(維吾爾語意為「清澈的水」寓意著這片沙漠中的綠洲。是個充滿歷史底蘊和自然奇觀的城市,也是古代西域及古絲綢之路文化中心之一。)	酒店內	✓	阿克蘇風味	【阿克蘇】4 星標準 希爾頓花園酒店 或同級
DAY 6	阿克蘇 - (車程約 3 小時)國家 4A 級「*巴楚紅海」(包景區區間車)備註 18(依傍喀什河,是一處以河流濕地、胡楊林的自然風景區。) - (車程約 3 小時)(夜遊)國家 5A 級「喀什古城」(晚上的喀什古城燈火璀璨,燈光灑在路面和牆壁上。漫步在古城的街道上,讓古城透露著一層神秘色彩。)	酒店內	✓	犛牛肉火鍋 有提供其他肉類	【喀什】5 星標準 逸扉酒店 或同級



DAY 7	<p><b>喀什</b> - (車程約 3.5 小時) <b>阿克陶縣</b>(是中國新疆維吾爾自治區克孜勒蘇柯爾克孜自治州所轄的一個縣，是中國領土最西端的所在地。) - (遠眺)<b>三大冰峰</b>(<b>公格爾峰</b>、<b>公格爾九別峰</b>、<b>慕士塔格冰峰</b>)(「公格爾峰」為西昆侖山的高峰之一。「公格爾九別峰」是西昆侖山脈上的第二高峰。「慕士塔格冰峰」雄偉壯觀，終年積雪覆蓋，被稱為「冰山之父」。) - <b>國家 5A 級「*白沙湖」</b>(遊覽約 1 小時)(約海拔 3400 米。又稱白沙山、是新疆奇特景觀之一，位於沙漠之中，四季水源不盡，頗為奇觀。) - (車程約 4 小時)<b>中國最西縣城「塔什庫爾幹塔吉克自治縣」</b>備註 22(為喀什地區的下轄縣。塔什庫爾幹，在維吾爾語中意為「石頭城」，因城北有古代石砌城堡而得名。) - <b>*盤龍古道</b>(安排商務汽車 4 人 1 車)(遊覽約 2 小時)備註 25(30 公里 639 個彎，像遊戲地圖一樣的藝術公路。)</p>	酒店內	✓	新疆烤羊腿	<b>【塔縣】4 星標準</b> <b>凱途舍裏酒店</b> 或同級
DAY 8	<p><b>塔縣</b> - <b>塔合曼濕地觀景臺</b>(位於國道中巴公路旁，俯瞰周圍的濕地和河流，欣賞到獨特的自然風光。) - (車程約 2 小時)<b>阿克陶縣</b> - <b>帕米爾高原的明珠「*卡拉庫里湖」</b>(遊覽約 1 小時)(約海拔 3600 米。位於「冰川之父」慕士塔格峰腳下，因湖水深邃幽黯，故名「卡拉庫裏」，柯爾克孜語意為黑湖。) - (車程約 4 小時)<b>喀什</b>(中國最西端的城市，新疆南部的第一大城，號稱「五口通八國，一路連歐亞」。)</p>	酒店內	✓	喀什缸子肉	<b>【喀什】5 星標準</b> <b>逸扉酒店</b> 或同級
DAY 9	<p><b>喀什</b> - <b>國家 5A 級「喀什古城」</b>(遊覽約 2 小時)(自由參觀開城儀式)(位處喀什市區中心，擁有百年歷史，是喀什噶爾和維吾爾文化經典的代表，也是喀什乃至新疆著名的旅遊景點之一。老城內的建築大多充滿了伊斯蘭和維族風情。) - <b>「古麗的家」品嚐維吾爾族下午茶</b> - <b>國家 4A 級「*香妃園」</b>觀看歌舞表演(遊覽約 1.5 小時)(於喀什市東郊的浩罕村，原名為阿派克霍加麻紮，後來因傳說乾隆皇帝的香妃埋葬於此，於是香妃墓的名字被漸漸傳開，取代了原名。觀看開園儀式及特色婚俗表演。) - <b>喀什 ✈️ 烏魯木齊</b>(深夜~凌晨抵達)備註 23</p>	酒店內	✓	新疆烤全羊	<b>【烏魯木齊】5 星標準</b> <b>美豪麗致旗艦店</b> 或同級
DAY 10	<p>約 07:30 出發 <b>烏魯木齊 ✈️ 香港</b></p>	外帶	✈️		

※ 起飛及回程時間，最終以航空公司決定為準。備註 6.23

【香港直航來回烏魯木齊】

行李托運 23KG + 手提行李 7KG



香港 → 烏魯木齊 起飛約 01:30 - 到達約 07:00  
烏魯木齊 → 香港 起飛約 10:15 - 到達約 15:20

內陸機【喀什往烏魯木齊】

行李托運 20KG + 手提行李 5KG

喀什 → 烏魯木齊 起飛約 22:00 - 23:30  
到達約 00:15 - 01:30



## ■ 備註

1. 如未能入住行程表上之酒店，將會安排同級或提升更好之酒店。最終以旅團集合資料/當地安排為準。
2. 如未能安排行程表上之餐食，將會安排類同或同等價值之餐食；如未能安排行程表上之景點，將會安排其他景點或退回費用。最終以旅團集合資料/當地安排為準。
3. 設施/景點/餐廳之營業時間及價格僅供參考，請以官方公布資訊為準。
4. 報名時必須購買「縱橫旅安心保險」，「環球基本/環球尊尚計劃」，更享有全面旅遊保障。
5. 報名時必須提供合適及有效之旅遊證件：回鄉證/有效的中國簽證。所有出入境、簽證、隔離、檢疫、疫苗，均以當地及香港特區政府公佈為準。
6. 團費包括來回經濟客位機票。航班時間以航空公司最終確認為準，恕不另行通知。✳機票不設停留改期返港。
7. 行程安排及航班資料以旅行團集合資料為準。遊覽行程、膳食內容及住宿次序僅供參考，如有改動最終視乎實際情況及當地安排為準。
8. 行程、膳食、住宿、交通安排，或會因出入境口岸的搭配而產生次序上的調動。
9. 門票採用實名購買，報名時必須提供中英文名，回鄉證或旅遊證件(附中國簽證)以作出票之用。如提交資料有錯誤而導致未能出票或需重新購票，需補付有關之費用。
10. 部份酒店在未獲有關單位按國家規定的標準正式評級期間，將以「X星標準」標示酒店級數。
11. 入住中國境內酒店時，公安機關會透過酒店前台向旅客採集人像信息。
12. 如報名時為單人，需繳付單人房附加費；或單數組合（如三人）可要求安排三人房，三人房定義為兩張單人床或一張雙人床，後加一單人沙發床或移動式摺床。一般市區酒店，因面積問題，如單數組合要求三人房，一般是安排大床加床，不能安排雙床房加床。酒店房間面積只供參考，實際以酒店最終提供為準。
13. 酒店 WIFI 上網服務及其他由酒店提供之額外付費服務均以酒店公佈為準，請於退房時支付有關收費。
14. 宣傳物資顯示之價格是成人佔半間房的。
15. 行程上的一切圖片及介紹只供參考，一切以當地實物實況為準。自然景觀的資料只供參考，實際視乎現場環境而定。
16. 如遇團隊人數不足 15 人，本公司有權不派領隊全程隨團，將會另作通知。否則就會安排持牌領隊全程隨團。
17. 為確保消費者權益，「責任細則及有關注意事項」及「私隱政策」可於報名表背頁或於網站 ([www.pkg.com.hk](http://www.pkg.com.hk)) 下載。
18. 交通安排及使用次序，均以當地安排為準。旅遊旺季將有機會排隊輪候。如遇天氣或維修等特殊情況，景區內交通停用，將不作另行通知，一切以當地安排為準。
19. 凡以羊肉為主題之餐食，均有其他肉類以作選擇。
20. 第一日早餐膳食為地道牛肉麵/齋麵，實際膳食安排以當地安排為準。
21. 新疆的餐飲文化與香港餐飲文化有所差距，以麵食為主，菜品比較單調。
22. 進入塔縣需要邊防証；請提供回鄉証副本，以便統一籌辦。如因政策有所變動，或需在出入境大樓自行辦理邊防証。
23. 烏魯木齊航空行李托運為 20KG(手提行李 5KG)，若超出 20KG 且小於 32KG，香港機場收費約\$900 港幣單程/件。烏魯木齊機場收費約\$800 人民幣單程/件，收費只供參考，以機場現場為準。
24. 行程內的時間描述只供參考之用，一切以當地安排為準。或許會因服務供應商不定時更改營業時間，職員人為輸入錯誤，當地實際交通狀況及不同環境因素下或許有所不同，敬請見諒。
25. 盤龍古道將安排 4~5 人 1 車遊覽，或須與同團參加者夾車。
26. 只接受持回鄉証之港澳居民及國內居民報名，不接受持外國證照及非中國籍回鄉証人士報名。



牌照號碼:350217 CTX10SCX (APR-OCT)-ITX2026 製表日期: 10 JAN 2026

## ♥縱橫旅安心就是不一樣的旅遊保障，讓您玩得更稱心!

為了令您享有更完善的旅遊保障，報名時須購買「縱橫旅安心保險」[基本計劃] (出示有效全年旅遊保險證明除外)

為您獻上不一樣的旅遊保障，包括：(細則受條款約束)

- 特設「家庭計劃」，受保子女數目不限
- 受保人因患病而須取消行程，都可以得到保障(上限 30000 元)
- 延長保障最長至離港前 3 小時及回港後 3 小時止
- 保障旅程中之消閒活動，包括熱氣球、跳傘、滑雪、水肺潛水等
- 保障因恐怖襲擊而引致之「個人意外」及「醫療費用」等索償

如投保「環球尊尚計劃」更能於紅色旅遊警示下，更可獲得取消或縮短行程之額外保障。

(指定團隊除外，請瀏覽 <https://www.pkg.com.hk/info/travel-insurance>) 「縱橫旅安心」由安達保險有限公司 CHUBB 承保

