

7天 JST7WA

縱橫遊WWPKG

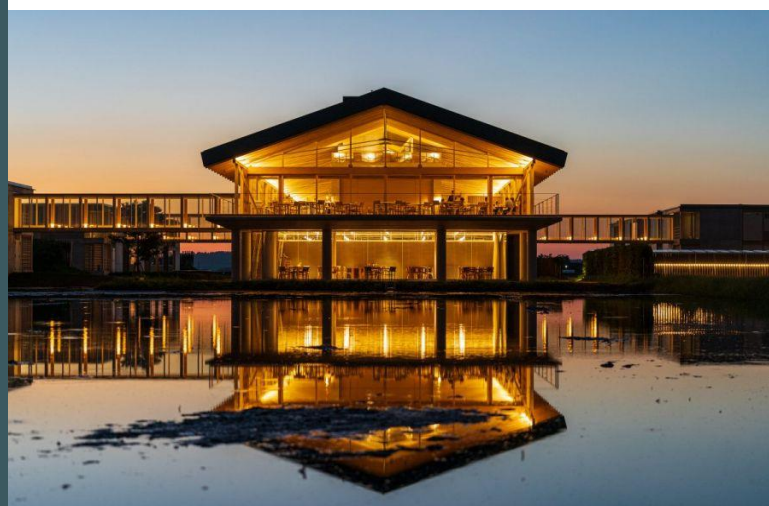
日本 JAPAN

可提升私人風呂

[東北日本海][7 大櫻花百選] 秋田山形・岩手福島・
安比高原 CROWNE [可提升洲際 730 呎私人風呂房間]・
[絕美旅館] 水田 SUIDEN TERRASSE・大內宿・元瀧伏流水・
人氣 NO.1 [銀山溫泉街]・角館武家屋敷・內陸觀光鐵道・東北新幹線

米芝蓮星級景點「日光東照宮+本間美術館」・萬花筒花傘牆「豬苗代花草園」・
阿信故鄉「酒田山居倉庫」・重本安排乘搭東北新幹線・勁慳5hr車程時間・絕景巡禮・東京嚴選宿泊

2026 年 4 月 1 日至 5 月 31 日出發



縱橫遊
www.wwpkg.com.hk



國泰航空公司



JAPAN AIRLINES



Inspiration of JAPAN

更快捷・更方便・更全面 電話報名中心

34430880

日本團

按1+1字

嚴選宿泊



【安比高原 ANA CROWNE PLAZA RESORT】

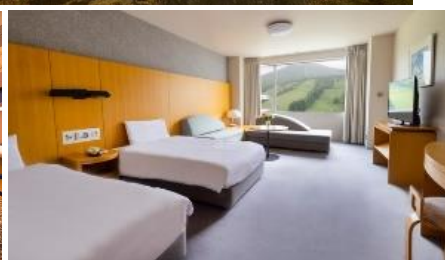


東北最大級の
露天風呂で、
高原の自然・風を
感じながら
湯浴みを楽しむ
癒しの時間（とき）

匯集了所有度假村的特點，還有豐富的自然和溫泉設施，讓每一位到訪安比的客人都能感受到真正的心滿意足。除了餐廳提供當地時令食材烹制的菜肴，度假村還有可以自由使用的溫水游泳池、卡拉OK、大型溫泉浴池等放鬆身心的娛樂療養設施。

客房也同樣令人耳目一新，結合日本傳統文化，並融合西方文化，更可透過窗戶或露臺欣賞安比高原的景色。

另外，客人更可以在東北最大的露天溫泉「白樺之湯」享受泡溫泉之樂。還可緩解疲勞，舒緩身心。這裡的溫泉水含有鈉離子與偏矽酸離子，能使肌膚潤澤，因此也被稱為「美肌溫泉」。純泉無色透明，據說對神經痛、肌肉痛、關節痛、肩周炎、運動麻痺、關節僵硬、跌打損傷、扭傷、慢性消化系統疾病有溫和漸進的保養功效。



入住安比高原 ANA CROWNE PLAZA RESORT，
可以每位 HK\$3500 率先提升入住安比高原頂級
ANA INTERCONTINENTAL RESORT 私人風呂
房間及 2 餐膳食（房間約 730 呎）備註④⑦



安比高原頂級 ANA INTERCONTINENTAL RESORT 於 2022 年 3 月開業。同年 10 月，榮獲堪稱旅遊界奧斯卡金像獎的「2022 WORLD LUXURY HOTEL AWARDS」的豪華度假村。所有客房都可以欣賞到安比・八幡平四季變幻的優美景色。還有那精心挑選的季節性食材烹飪出的另人垂涎。溫泉大浴場有兩種浴池，一種是岩石浴，另一種是柏樹浴，享受溫泉的同時身心可以得到放鬆，讓您有星級享受。

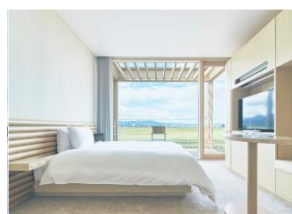


【水田 SUIDEN TERRASSE】

山形水田之美溫泉

SUIDEN TERRASSE 位於雪國山形縣鶴岡市，是由得過普利茲克建築獎的坂茂建築大師首次所設計的酒店。他以漂浮在水田之上的木造建築與美麗的大自然寧靜的田園風景能更加協調與融合，希望以充滿溫暖的空間來迎接客人。此外當地水質清澈，是日本數一數二的水稻種植地區。從酒店可以欣賞外面稻田的風景，特別是在沒有風的日子裡建築、天空、夕陽的倒影更是非常漂亮！

從酒店擁有從地下 1,200 米處抽出的天然溫泉水源，溫泉水質為硫酸鹽氯化物溫泉，據說對割傷、末梢循環障礙、怕冷、抑鬱症、皮膚乾燥等等有療效。餐廳使用當地安心、安全食材烹製菜餚，以最新鮮的狀態端上餐桌。酒店還設有圖書館空間，以「大人是小孩，小孩是大人」為主題，提供 2000 多本書，讓你自由閱讀。



7 大名所賞櫻

櫻花百選【鶴岡公園】

✿ 4 月 1 日至 17 日出發增遊賞櫻

座落在鶴岡城舊地，這裡除了 730 棵染井吉野、垂枝櫻樹和八重櫻等櫻花樹之外，護城河和石壁也值得一看，能感受鶴岡城的昔日風華。園內還種有杜鵑花、藤花等其他花卉。天氣晴朗時，藍天與可愛的紅圓頂屋頂、白牆相映成趣。



鶴岡公園



烏帽子山千本櫻

櫻花百選【烏帽子山千本櫻】

✿ 4 月 7 日至 26 日出發增遊賞櫻

烏帽子山公園位於可將米澤風貌盡收眼底的高地。以樹齡 120 多年的染井吉野櫻為主，大約有 25 種 1,000 多棵櫻花樹芬芳吐艷，被稱為「烏帽子山千本櫻」。吾妻山群峰上未消融的白雪景色，配搭櫻花樹上的粉紅色櫻花，實為不能錯過的必賞美景。

櫻花百選【秋田千秋公園】

✿ 4 月 7 日至 26 日出發增遊賞櫻

由江戶時代秋田藩佐竹氏的城堡，久保田城遺址改修而成的公園。1896 年被改修為公園，成為了市民休閒娛樂的場所。現在依舊保留著眾多的歷史遺跡。名字的千秋取自秋田縣的「秋」與表示長久的「千」。春季約 730 棵的櫻樹盛開十分震撼。



秋田千秋公園



高松公園

櫻花百選【高松公園】

✿ 4 月 7 日至 5 月 2 日出發賞櫻，不會前往盛岡南 AEON MALL

高松公園是江戶時代為了防洪而修築的上田堤來建造之高松池，並以池塘為主所修建的公園。園內有約 1260 棵櫻樹，沿湖邊散步一圈，就可以把雪白的岩手山峰及櫻花盡收眼底。

櫻花百選【檜木內川堤】

✿ 4 月 7 日至 26 日出發增遊賞櫻

河堤上蔓延著約 2KM 長的櫻花隧道，以染井吉野櫻為主。延綿不絕的櫻花花海極為唯美壯觀。櫻並木與後方的奧羽山脈的殘雪互相輝映，景色更是令人著迷。



檜木內川堤



角館

櫻花百選【角館】

✿ 4 月中旬至下旬賞櫻

武家屋敷大道上纖細惹憐的枝垂櫻，與檜木內川堤的染井吉野櫻一併入選為櫻花名所 100 選。400 年歷史的角館有小京都之稱，保有武家宅邸和古老城鎮容貌，被選定為國家重要傳統建築物群保護地區。

名城百選・櫻花百選【鶴城公園】

✿ 4 月中旬至下旬賞櫻

著名大河劇「八重之櫻」的拍攝地，每到春天，公園內的染井吉野櫻、八重櫻與枝垂櫻等共約 1000 棵的櫻花樹將陸續綻放美麗花朵。天守閣的雪白城牆與鮮豔赤瓦形成美麗對比，其與櫻花相映的景色，絢爛華麗、美不勝收。可前往參觀日本唯一紅瓦天守--會津若松城(約 410 日圓)。



鶴城公園

穿越鄉間秘境【秋田內陸小火車】

角館站至松葉站，盡情欣賞秋田的田園風景



悉心安排搭乘秋田內陸縱貫鐵道，角館站至松葉站。在約 25 分鐘的車程，透過開放式窗戶吹著涼風，油畫般的田園美景完整的映入眼簾，感受田野間浪漫的氣息。秋田內陸縱貫鐵道連接着縣內最古老的角館武家屋敷及美麗的原生態風光，數十年如一日，沿途鄉村風景樣樣亮麗，四季風景各異，故又有秋田美人線之稱。列車上還有販賣著縱貫鐵道的限定商品與當地名產，您一定不能錯過！



人氣 NO.1・阿信故鄉【銀山溫泉街】

穿越時空漫遊日本人氣溫泉街，尋找「千與千尋」油屋原型

銀山溫泉街是在江戶時代因採銀礦而繁榮的溫泉街。轟動一時的 NHK 電視連續劇「阿信」就是以這裡的「能登屋」為場景。佇立在銀山川兩岸，大正時代的木造建築物櫛比鱗次。溫泉街盡頭有白銀瀑布，一邊眺望風景一邊閒聊，別有一番情趣。聽聞宮崎駿構想「千與千尋」女主角千尋打工的「油屋」，亦是參考銀山溫泉的能登屋外型所繪畫，因此每年都吸引不少人前往觀光。



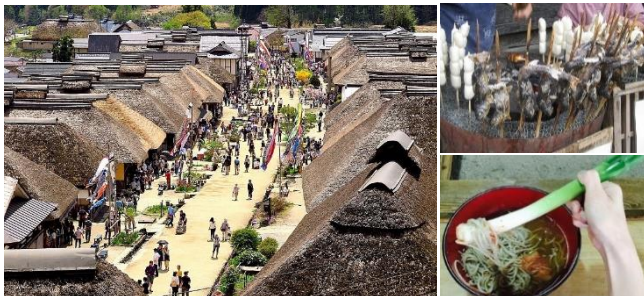
世界文化遺產・米芝蓮 3 星級景點【日光東照宮】

位於栃木縣日光市山內，祭祀江戶幕府第一代將軍德川家康的東照宮，豐富的歷史古蹟，令其以「日光的社寺」的一部分，於 1999 年列入世界遺產。東照宮的建築精雕細刻、金碧輝煌，座落於日光群山之中，依山而建，氣勢十足。當中的日本風格的明陽門和中國風格的唐門是其代表建築。而其設計美學亦演繹出不同的喻意，如牡丹花下的睡貓象徵戰亂後的和平、其中一條主柱是上下顛倒，據說是當時的工匠怕東照宮太完美而遭天譴，故留下一些瑕疵，表現出不完整的美，東照宮每一個角落都有其背後的故事，非常有意思。



日本三大茅草屋聚落【大內宿】

大內宿作為連接會津若松和栃木縣今市的旅館街而得到了繁榮發展，至今仍留存了昔日的茅草屋，即使在今天依然能感受 18 世紀的旅館街的風情。與京都的美山和白川鄉的合掌村齊名，被譽為日本三大茅草屋聚落，同時亦被指定為重要傳統建築物保存地區。300 米左右的街道兩端排列著 50 間茅草房屋，這些茅草屋反映了當時江戶時代的生活狀況，可以體驗到江戶時代留下來的風情樂趣。茅草屋現作為土產屋、餐廳等繼續被使用，可以前往展示館觀賞古時的生活用具展示物(約 250 日圓)，又或是品嚐當地必食名物-使用大蔥代替筷子吃的「大蔥蕎麥麵」(約 1320 日圓)、傳統爐烤岩魚(約 600 日圓)、鄉土料理醬油芋餅(約 300 日圓)等美食。



IG 打卡熱點 萬花筒花傘牆【豬苗代花草園】

在 2021 年打造的拍照裝置藝術「花傘天空」，聚集了上百支繽紛鮮豔的和風花傘，搭上水面倒映，宛如置身萬花筒，成為 IG 打卡熱點。除了温室花卉外，4 月下旬至 5 月中旬可賞 6000 株鬱金香；5 月上旬至中旬可賞芝櫻、150 萬株油菜花；5 月上旬至 6 月中旬可賞洋甘菊等等。

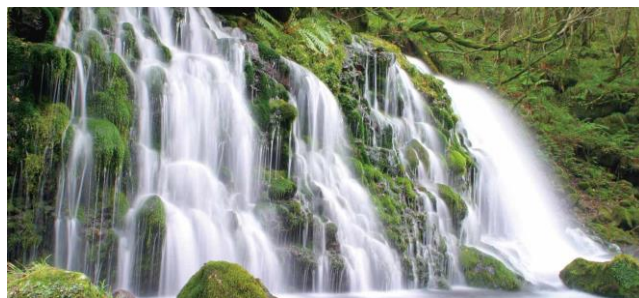


角館歷史村【青柳家】

角館歷史村青柳家是由數間房舍所組成的歷史博物館，佔地面積大，館藏豐富，有主屋、彈藥武器庫房、解體新書紀念館、秋田鄉土館、武家道具館、洋風館、復古畫廊品茶館、時代體驗屋等設施，收藏約 3 萬件貴重古物，以擁有高雅格調的藥醫門而馳名，是角館武家屋敷之代表宅邸。

湧泉瀑布群【元瀧伏流水】

鳥海山是一座跨越秋田縣和山形縣兩縣縣境的活火山。每年嚴冬結束後，山頭上的雪水逐漸溶解，有的化成一條河流，有的則是滲透到了地底層，成為地下水。被選為平成百選名水之一的元瀧伏流水是滲透到鳥海山的雨水和融雪，經過一段很長時間，從寬約 30 米、高約 5 米的長滿苔蘚的岩石表面湧出來的瀑布，全年水溫在 10 度左右。



絕美港町・阿信故鄉【酒田山居倉庫】

感受阿信堅毅不屈精神

建於 1893 年的山居倉庫是酒田市與整個山形縣最重要的糧倉與經濟命脈，也是日劇傳奇人物阿信工作的地方，這裡的倉庫、商人的住宅、社交場所等奢華建築反映了當時的繁榮。倉庫後方 36 棵樺木樹與黑板牆、石板路相映成趣，打卡一流。



＜阿信的故事＞劇照

【東京入・東京走】

		早餐	午餐	晚餐	酒店 備註㉔㉕
DAY 1	香港 ✈️ 東京 ~ 酒店		✈️ 航機上	酒店內 和洋料理 或 日式御膳 備註㉓	成田HILTON 或 成田MYSTAYS PREMIER
DAY 2	<p>＊世界文化遺產・米芝蓮3星級景點【日光東照宮】（建築精雕細刻、金碧輝煌，有著名的三猿雕刻等，每個角落都有其背後的故事，非常有意思）~ 日本三大茅草屋聚落【大內宿】（至今仍留存了昔日的茅草屋，與白川鄉合掌村齊名，被譽為日本三大茅草屋聚落，可以體驗到江戶時代留下來的風情樂趣。可以前往展示館觀賞古時的生活用具展示物(約250日圓)，又或是品嚐當地名物--使用大蔥代替筷子吃的「大蔥蕎麥麵」(約1320日圓)、傳統爐烤岩魚(約600日圓)、鄉土料理醬油芋餅(約300日圓)等美食🍴🇯🇵) 備註㉔</p> <p>~ 名城百選・櫻花百選【鶴城公園】(🌸4月中旬至下旬賞櫻)(著名大河劇「八重之櫻」的拍攝地，種植著約1000棵以染井吉野為主的各種櫻花與潔白的城牆相互交織，絢爛華麗。可前往參觀日本唯一紅瓦天守--會津若松城(約410日圓)) 備註㉔㉕ ~ 溫泉鄉</p> <p>※入住華之湯溫泉，可每位每晚HK\$2,000提升私人風呂房間(約500呎)及晚餐 備註㉕</p>	酒店內	日光/ 大內宿 自費	和洋自助餐 或 溫泉御膳	華之湯溫泉 【↑可提升私人風呂房間 (約500呎)及晚餐】 或 大川莊溫泉 或 東山溫泉 御宿東鳳
DAY 3	<p>🌸＊萬花筒花傘牆【豬苗代花草園】(打造出的拍照裝置藝術「花傘天空」，搭上面倒影，宛如置身萬花筒，成為 IG 打卡熱點。除了溫室花卉外，4 月下旬至 5 月中旬可賞 6000 株鬱金香；5 月上旬至中旬可賞芝櫻、150 萬株油菜花；5 月上旬至 6 月中旬可賞洋甘菊等等) 備註㉕</p> <p>~ 🌸4 月 7 日至 26 日出發增遊櫻花百選【烏帽子山千本櫻】(世界上屈指可數的江戶彼岸櫻群生地。約 25 種、1000 棵的櫻花盛開而聞名) 備註㉕</p> <p>~ 人氣 NO.1・阿信故鄉【銀山溫泉街】(銀山溫泉保留了大正到昭和初期的木造洋房，復古的街景，充滿浪漫的氣息。銀山溫泉不僅是千與千尋的背景設定參考，也是早期知名的日劇阿信的取景地) ~ 溫泉鄉</p>	酒店內	米澤牛料理 備註㉔	水田之美 和洋自助餐 或 溫泉御膳 備註㉔	鶴岡絕美溫泉 SUIDEN TERRASSE (水田之美設計) 或 [2024重新裝潢] 湯野浜溫泉 KAMEYA 或 庄內溫海溫泉 高見屋別邸 久遠 備註㉕
DAY 4	<p>🌸4月1日至17日出發增遊櫻花百選【鶴岡公園】(座落在鶴岡城舊地，保留了護城河、石壁，能感受鶴岡城的昔日風華。園內有約730棵櫻樹及眾多季節花卉，格外美麗) 備註㉕</p> <p>~ 絕美港町・阿信故鄉【酒田山居倉庫】(阿信曾工作地方，12 棟倉庫展現當時酒田之繁榮。倉庫後方 36 棵樺木樹與黑板牆、石板路相映成趣，打卡一流)</p> <p>~ ＊米芝蓮1星級景點【本間美術館】(這裡展示著曾為山形縣庄內地方大地主的本間家所收藏的美術品和工藝品，曾是本間家族別邸的「清遠閣」和庭園「鶴舞園」也對外開放)</p> <p>~ 湧泉瀑布群【元瀧伏流水】(看起來很像瀑布的元瀧伏流水是從鳥海山溶化的雪水滲透到地底而形成的湧泉。雪水在地下匯集了數十年後形成伏流水，然後從佈滿苔蘚的山腳下流出形成了幽深的瀑布)</p> <p>~ 🌸4月7日至26日出發增遊櫻花百選【秋田千秋公園】(位於舊日本藩主時代久保田古城舊址一帶，現在依舊保留著眾多的歷史遺跡。1896年被改造成了風景優美的和式庭園，春季約730棵的櫻樹盛開十分震撼) 備註㉕</p>	酒店內	鄉土料理	万葉 秋田時令料理 備註㉔	秋田市 METROPOLITAN 或 秋田 CASTLE 或 秋田ANA
DAY 5	<p>[請於早上務必辦理托運行李至第6日東京酒店，以便更舒適搭乘新幹線。否則需要攜帶行李箱上落新幹線列車。 (托運費約，24吋：2,780円/個；28吋：3,160円/個；32吋：4,480円/個。)請帶備輕型行李包，放置第5晚需要使用的個人物品。] 備註㉕</p> <p>🌸4月7日至26日出發增遊櫻花百選【檜木內川堤】(在1934年為慶祝天皇誕生在河堤場所種植了400棵染井吉野櫻花，延綿2公里) 備註㉕</p> <p>~ 櫻花百選【角館】(🌸4月中旬至下旬賞櫻)(被稱為東北小京都，保存了許多京都古時風格的建築古蹟，及京都古時貴族和武士的生活型態) 備註㉕</p> <p>~ ＊青柳家(角館內江戶時代將軍武士的住宅)</p> <p>~ 🚆＊秋田內陸小火車(角館站 ~ 松葉站，共6車站，車程約25分鐘)秋田內陸鐵道沿途鄉村風景樸實亮麗，四季風景各異，故又有秋田美人線之稱，被譽為日本最美、風光最原始的鐵路之一) 備註㉔</p> <p>~ 溫泉鄉 (❤️約16:30前返回酒店，享用溫泉設施) 備註㉕</p> <p>※入住岩手安比高原ANA CROWNE PLAZA RESORT，可每位每晚以HK\$3,500提升入住岩手安比高原頂級ANA INTERCONTINENTAL私人風呂房間(約730呎)及2餐膳食 備註㉔</p>	酒店內	角館 自選自費 喜愛膳食	酒店內 和洋自助餐	岩手安比高原 ANA CROWNE PLAZA RESORT溫泉 【↑可提升入住岩手安比高原頂級 ANA INTERCONTINENTAL RESORT 私人風呂房間(約730呎)及2餐膳食】 備註㉔
DAY 6	<p>❤️[舒適享用早餐後，約 10:00 出發]</p> <p>盛岡南AEON MALL(館內共分三大樓層，共有約140間店鋪。除了有許多全國連鎖型的餐廳及商店，亦有岩手縣當地的餐廳及商店，可以說是應有盡有)(4月7日至5月2日出發更改為前往櫻花百選【高松公園】賞櫻(園內有約1260棵櫻樹，沿湖邊散步，將雪白的岩手山峰及櫻花盡收眼底) 備註㉕)</p> <p>~ 自東北新幹線(盛岡至東京，約3.5小時車程，節省約5小時車程)</p> <p>~ 東京(會因應住宿地點而前往不同地區)</p> <p>※ 抵達東京車站後有機會被安排搭乘鐵路前往酒店。</p>	酒店內	盛岡站 自費便當	酒店附近自費	半藏門/赤坂 MONTEREY 或 東京巨蛋 或 東京 NEW OTANI
DAY 7	酒酒井OUTLET(約有220間海內外知名品牌店鋪進駐，如AGNES B、COACH、LEGO、GAP、BANANA REPUBLIC等) ~ 東京 ✈️ 香港	酒店內	OUTLET 內自費	✈️ 航機上	

■ 備註

- ①如未能入住行程表上之酒店，將會安排同級或提升更好之酒店。最終以旅團集合資料/當地安排為準。
- ②如未能安排行程表上之餐食，將會安排類同或同等價值之餐食；如未能安排行程表上之景點，將會安排其他景點或退回費用。最終以旅團集合資料/當地安排為準。
- ③行程內所列出的時間，包括：設施/景點/餐廳/交通等項均為預計，一切均以當地實際安排為準。
- ④建議購買「縱橫旅安心」旅遊保險，已涵蓋醫療保障，以策萬全，安心出行。
- ⑤出發日期以報名時為準。行程安排及航班資料以旅團集合資料為準。航班時間以航空公司最終確認為準，恕不另行通知。
- 行程、膳食內容及住宿次序如有改動，以當地接待安排為準。※ 不設停留改期返港。
- ⑥所有出入境、簽證、隔離、檢疫、疫苗、行程安排之措施，均以當地及香港政府公佈為準。
- ⑦溫泉酒店晚餐，以酒店當天安排為準。如報名時為單人，需繳付單人房附加費。
- ⑧酒店 WIFI 上網服務及收費由酒店提供及公佈為準，請退房時支付有關上網費用。
- ⑨若遇溫泉酒店滿室，將有可能改為其他溫泉區。若仍無法安排，將會改為市中心酒店(非溫泉)。
- ⑩提升房間第3位如是5歲以下(佔床)均作成人計算(3人同房)，5歲以下(不佔床)只需附加成人價錢的一半。
- 後加床位為梳化床(SOFA BED)/榻榻米布團(TATAMI)。最終可否提升，出發前確認為準。若房間已滿，將退回有關費用，唯不可藉此退出。
- ⑪提升房間最多2位入住。最終可否提升，出發前確認為準。若房間已滿將退回有關費用，唯客人不可藉此退出。
- 提升房間內之私人風呂，是天然地下水。
- ⑫如因坐席關係/預約滿席，將改為其他餐廳享用(日式御膳 或 其他膳食)。
- ⑬如因坐席關係/預約滿席，將改為酒店外享用。
- ⑭如部分客人未能乘坐秋田內陸縱貫鐵道，將乘搭旅遊巴士/的士前往松葉站與其他客人會合。
- 如遇秋田內陸縱貫鐵道檢修/惡劣天氣/休息/預約滿席而無法安排，將會取消並退回費用，以及安排所有客人乘坐旅遊巴士返回酒店。
- ⑮或因天氣或交通影響而未能於16:30前到達溫泉鄉。
- ⑯或會因惡劣天氣而影響行李托運及配送服務。最終能否安排托運，請以當地為準。
- ⑰請自行決定是否參加自費活動。
- ⑱櫻花/時花資料只供參考，盛放視乎天氣有差異。
- ⑲根據日本厚生勞動省於2024年4月1日起開始執行【司機工作時間改善基準告示】之規定，為確保司機有充裕休息時間，晚餐安排或許有以下調整：
- 1.改為其他餐廳享用 類同 或 同等價值之餐食。
 - 2.或許安排於18:00 或 之前享用晚餐。
 - 3.退回晚餐費用並改為「自費」。
 - 4.晚餐後，使用的士 或 其他公共交通 或 步行返回酒店。
- ⑳如晚餐改為自費，將於指定時間安排旅遊巴士接送返回酒店。如未於指定時間搭乘巴士，則需自行返回酒店。
- ㉑所有宣傳物資顯示之價格是成人佔半間房。
- ㉒團費包括來回經濟客位機票。
- ㉓團隊將安排持牌領隊全程隨團。
- ㉔行程上的所有圖片/時間描述只供參考，一切以實際為準。



提升膳食項目表，詳情請瀏覽 <https://onl.bz/xRX26sV>



【東京入・東京走】



香港 CX/JL/NH	08:55~10:50	▶	東京	13:45~16:05
東京 CX/JL/NH	15:25~18:25	▶	香港	20:00~22:15

※ 航班編號、起飛及回程時間，最終以航空公司決定為準。

♥ 縱橫旅安心就是不一樣的旅遊保障，讓您玩得更稱心!

為了令您享有更完善的旅遊保障，報名時須購買「縱橫旅安心保險」[基本計劃] (出示有效全年旅遊保險證明除外)

為您獻上不一樣的旅遊保障，包括：(細則受條款約束)

· 特設「家庭計劃」，受保子女數目不限

· 受保人因患病而須取消行程，都可以得到保障(上限 30000 元)

· 延長保障最長至離港前 3 小時及回港後 3 小時止

· 保障旅程中之消閒活動，包括熱氣球、跳傘、滑雪、水肺潛水等

· 保障因恐怖襲擊而引致之「個人意外」及「醫療費用」等索償

如投保【環球尊尚計劃】於紅色旅遊警示下，更可獲得取消或縮短行程之額外保障。

(指定團隊除外，請瀏覽 <https://www.wwpkg.com.hk/info/travel-insurance>) 「縱橫旅安心」由安達保險有限公司 CHUBB 承保

CHUBB

