

6天 JKK6NKC

縱橫遊WWPKG

北海道 HOKKAIDO

可提升私人溫泉

[非凡春日] 國泰北海道・洞爺湖 NO.1【洞爺乃の風】湖畔溫泉・
定山溪 GRAND BLISSEN 極致溫泉・5 大賞花・二見吊橋溪谷・
洞爺湖花火大會・40 萬顆夢幻彩燈隧道 ILLUMINATION・
[飯島豪] 星級料理長 PREMIUM BBQ・3 晚札幌東急 STREAM

只搬 2 次・善光寺自然公園・小樽公園・北海道神宮・漫遊小樽・天然湧泉羊蹄山・
蟹家 11 品料理・洞爺湖遊覽船・狸小路商店街・COCONO SUSUKINO・薄野不夜天

2026 年 4 月 1 日至 5 月 31 日出發



縱橫遊

www.wwpkg.com.hk

國泰航空公司

更快捷・更方便・更全面 電話報名中心

34430880

日本團 按1+1字



洞爺湖 NO.1「洞爺乃の風」湖畔溫泉

遠眺洞爺湖絕景 + 享受最高級的度假體驗

座落在風景如畫的洞爺湖湖畔，木造貼近自然的設計，強調人與自然、湖景共為一體。酒店所有角落都是洞爺湖的絕景觀賞點，可以從任何角度欣賞湖景山色，全部客房皆為湖景房。坐在落地窗邊的沙發上，便可將洞爺湖、中島和羊蹄山等美景一覽無遺。

頂層展望大浴場「EZOFUJI」有各種湯類，如香湯、藥湯、立湯、季節湯等，而位於頂樓的絕美無邊際天空露天風呂「TENQOO」，可以邊泡湯邊看前方的洞爺湖。2F 還有「昭和之湯」忠實重現昭和時代的錢湯，提供熱水池及溫泉浴池。復古式的設備令人矚目。溫泉泉質為鈉、鈣、氯化物溫泉，據說對美肌、割傷、燒傷等甚有功效。

早餐及晚餐都在「Le Vent」自助餐餐廳享用，菜色豐盛，使用大量北海道時令食材。透過餐廳巨大的落地窗，邊用餐邊欣賞洞爺湖景色，味覺及視覺雙重享受。

每年4月下旬起還有洞爺湖花火大會，20:45開始，約20分鐘。可以選擇在房間欣賞，或是前往頂樓一邊泡湯一邊觀賞，也可以走出湖邊直接觀賞。備註⑥

可每位每晚 HK\$2300 提升

「乃之風俱樂部」私人溫泉房間(約600呎)

房間設有可眺望洞爺湖豐富自然景觀的私人展望溫泉池，在屈指可數的日本有名泉質的溫泉中，來一次極上的溫泉體驗。更可享受有專屬一樓俱樂部休息室，甜點、咖啡無限量供應。



「乃之風俱樂部」私人溫泉房間



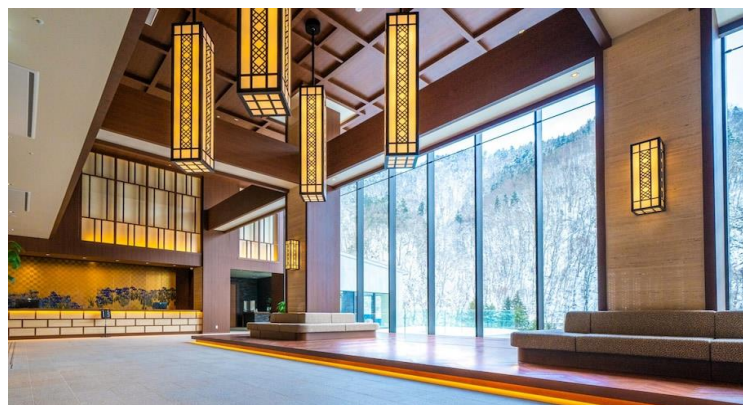
定山溪 GRAND BLISSEN 溫泉

名字中的 Blissen，取自意思為至福的「Bliss」，和意思為溫泉的「Onsen」中的 Sen，寓意是以溫泉為客人帶來幸福感。四周被豐平川溪谷及山林樹木環繞，全部客房均面向溪谷，並用上大玻璃窗將室外的山溪如畫的風景引入室內。溫泉泉質為鈉、氯化物溫泉，據說對神經、肌肉、關節痛、手腳冰冷、回復疲勞等甚有功效。

晚餐選用北海道產與當季盛產的食材，推出精心設計的獨家套餐，以自製烤肋眼牛排為主菜，全方位滿足您的味蕾。

可每位每晚 HK\$2000 提升私人溫泉房間(約540呎)

房間設有可眺望定山溪大自然景觀的私人展望溫泉池，可以在私人空間內，靜靜獨享溫泉和溪谷的自然景色。



私人溫泉房間



洞爺湖溫泉夢幻彩燈隧道 ILLUMINATION

4月1日至26日可前往，感受40萬顆彩燈編織出的夢幻氛圍。洞爺湖溫泉地區變成一個由多彩LED燈點亮的仙境。彩燈隧道以40萬顆以上的燈泡綴飾而成，為直徑9米、全長70米的光之隧道。一旦走進隧道裡，炫目迷人的燈光便會籠罩全身，觀賞藝術燈飾看得入迷，享受在冬季才得以體驗的夢幻彩燈世界。



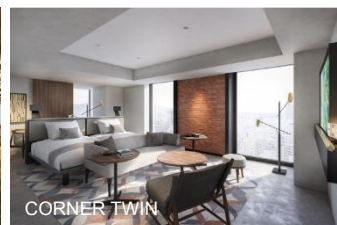
SAPPORO
—STREAM—
—HOTEL—

【2024 年 GRAND OPEN】 札幌東急 STREAM 酒店



位於全新商場地標「COCONO SUSUKINO」的高層。除了時尚的室內設計外，燈光效果、空間設計、溫馨舒適的環境會讓客人感受到北海道和札幌的自然、文化和歷史。「COCONO SUSUKINO」集結餐廳、購物區、酒店、超市、電影院、遊戲中心等應有盡有，吃喝玩樂一口氣都能在這裡全部實現。還有地理位置極佳，步行到狸小路只需要約 5 分鐘。

可每位每晚 HK\$1000 提升入住 CORNER TWIN(房間約 400~500 呎)。



能量景點【北海道神宮】

4 月下旬至 5 月上旬賞櫻

供奉著包括明治天皇在內的四尊神，亦是北海道最多人參拜的神社。走進神宮境內能感受到一股能量，故當地人想要祈福許願時一定會前來，也是道內知名的櫻花名勝之地，每當春季時前來賞櫻的人潮絡繹不絕。神宮更有販售使用神宮櫻花為原料的櫻湯茶(約 900 日圓)，為旅途留下味覺回憶。



融合自然和藝術【莫埃來沼公園】

4 月下旬至 5 月上旬賞櫻

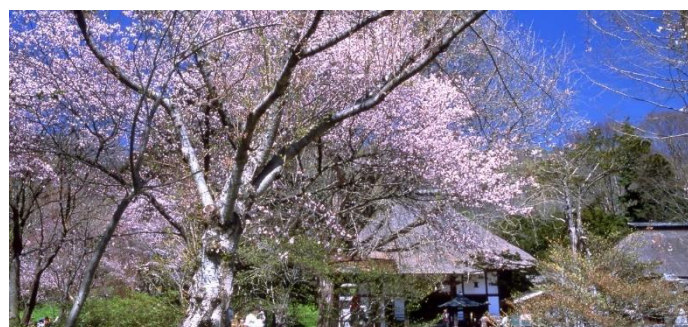
由日本知名雕刻家野口勇設計，歷經 20 年以上的歲月才建設完成。園內有可欣賞展現海風水舞的「海之噴泉」，還可看到類似羅浮宮博物館的玻璃金字塔建築「HIDAMARI」等，裡面各處散布有多個藝術作品。春天還是以賞櫻為主。櫻花有約 2,300 棵的櫻花，也有由野口勇所設計的多數遊樂器材。



200 年巨櫻【善光寺自然公園】

4 月 19 日至 5 月 16 日出發增遊

起源自 826 年慈覺大師安放阿彌陀如來像，自古以來是著名的賞花景點，境內種植蝦夷山櫻、枝垂櫻、彼岸櫻等約 1000 棵不同櫻花輪流綻放，最有名是從噴火岩石縫中成長，約 200 年樹齡的蝦夷山櫻花「石割櫻」，也有其他樹齡超過百年的櫻花巨木。



人氣花見 SPOT【圓山公園】

4 月 19 日至 5 月 7 日出發增遊

位於特別天然紀念物圓山原始林北側，占地 60 萬平方米是札幌具有代表性的公園，也是著名的賞櫻勝地。可以觀賞到夷山櫻花、染井吉野櫻花競相綻放的美麗景色。



溪谷絕景【二見吊橋】

溪谷上 400 面鯉魚旗隨風飄揚

被譽為「札幌的後花園」，俯視隨四季變化的溪谷美景。從亮紅色的二見吊橋上可以眺望到由伊勢的二見浦（夫婦岩）由來的「二見岩」和河童傳說中的「河童淵」。由 4 月上旬至 5 月中旬，溪谷上空飄揚著約 400 面色彩繽紛的山澗鯉魚旗，受和煦春風吹拂在空中游動的姿態令人嘆為觀止。



蝦夷富士【羊蹄山】

羊蹄山標高 1,898 米，是一座成層火山。由於其形態很像富士山，而被稱為蝦夷富士。羊蹄山名水公園位於羊蹄山麓，又名京極吹出公園，是羊蹄山的代表。名水公園因山上的雨水或雪融化後滲入地下，形成隱秘的高透水性地下水脈，水溫終年冷冽，湧出天的泉水，湧出量一天有 1440 噸，水質純淨清涼，水質清澈甜美，已被列入日本百選名水之林。



浪漫之城【小樽漫遊】

運河兩旁是大正時代留下的大型石造倉庫，印證小樽昔日繁榮景象，與運河組成美麗的風景畫。春季更打造出新綠的清新感。沿著小樽運河散步除了可以感受到一股懷舊感，還可觀賞浪漫古運河遺跡、水晶音樂城、北一硝子館等著名景點，或前往 HELLO KITTY CAFE、SNOOPY 茶屋、LeTAO、六花亭等。另外，港街上可以買到當地的推薦伴手信外，還可以品嚐到頗具特色的海鮮美食。



北海道三景【洞爺湖遊覽船】(約 50 分鐘)

洞爺湖是日本第三大火山湖，附近有活火山有珠山和昭和新山，火山噴發後形成的美麗湖泊與遼闊的大自然使之成為北海道南部的具有代表性的旅遊景地。從船上可盡情享受羊蹄山，昭和新山，有珠山等洞爺雄偉的大自然風光，湖水清澈見底，景色壯麗迷人。



美食佳餚

[飯島豪] 星級料理長 PREMIUM BBQ

特別安排在洞爺的大自然中由星級廚藝團隊炮製的至尊餐飲享受。可以邊感受到大地的呼吸，邊享用美味佳餚。

飯島豪在法國一家正宗的三星級餐廳接受培訓後，曾擔任洞爺 WINDSOR TOYA 的總料理長，同時也是北海道美食大使及獵人。在他的監修下，選用當地嚴選的時令食材，提供正宗法式燒烤美食。



[富士山和牛] SHABU SHABU

嚴選優質和牛、季節蔬菜及配料，通過涮涮鍋可以充分享受和牛的美味。位於地鐵大車站直接相連 Le Trois 8 樓，提供寬敞的空間，從靠窗的座位更可以欣賞札幌市中心的景色。



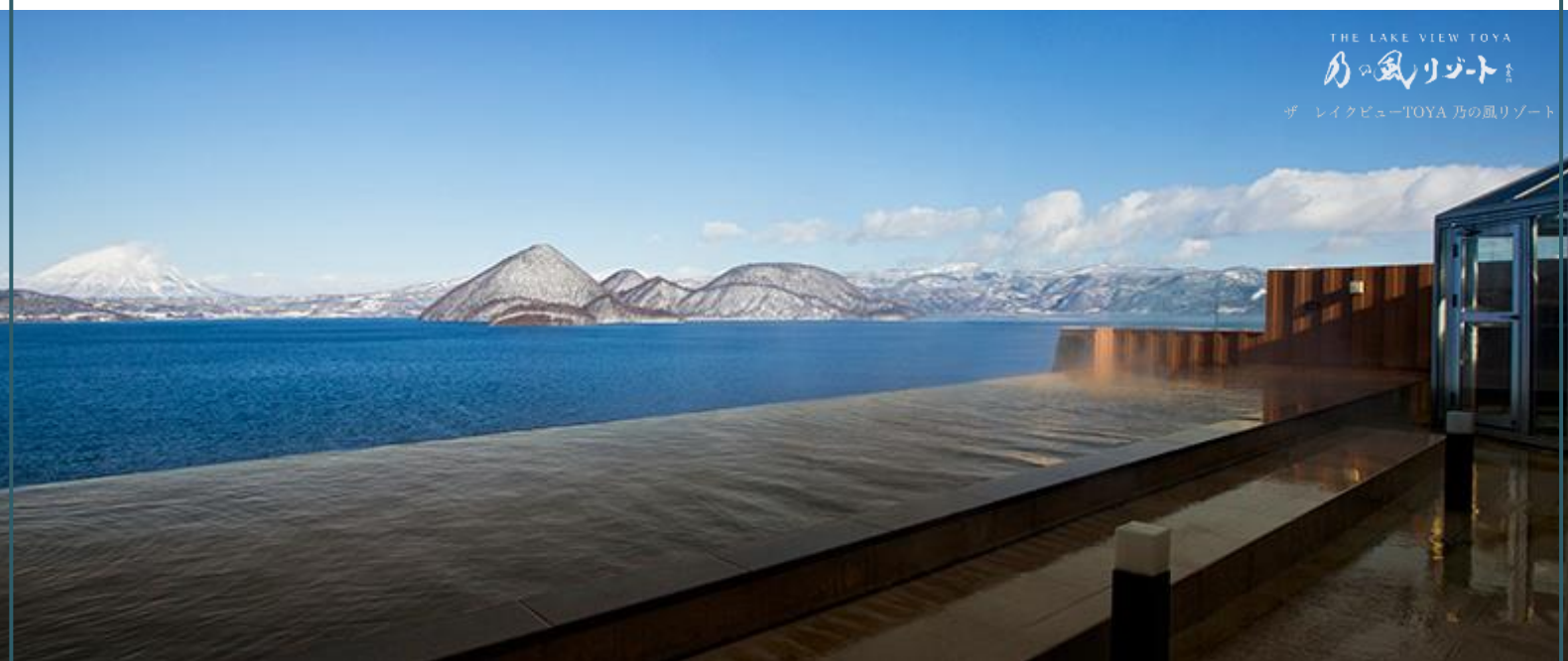
(當日之菜單由店家因應當天的食材為您精心烹調，圖片僅供參考。)

【札幌入 札幌走】

		早餐	午餐	晚餐	酒店 備註①⑦⑧
DAY 1	<p>香港 ✈️ 札幌新千歲空港 ~ 溫泉鄉</p> <p>※入住「定山溪 GRAND BLISSEN 溫泉」，可每位每晚 HK\$2000 提升入住私人溫泉房間(約 540 呎)。備註①</p>		<p>✈️</p> <p>航機上</p>		<p>定山溪GRAND BLISSEN溫泉</p> <p>【↑可提升約540呎私人溫泉房間】</p> <p>或</p> <p>定山溪鶴雅森之譚溫泉</p> <p>或</p> <p>定山溪萬世閣溫泉</p>
DAY 2	<p>溪谷絕景【二見吊橋】(被譽為札幌的後花園，俯視隨四季變化的溪谷美景。從亮紅色的二見吊橋上可眺望到由伊勢的夫婦岩由來的「二見岩」和河童傳說中的「河童淵」。由4月上旬至5月中旬，溪谷上空飄揚著約400面色彩繽紛的山澗鯉魚旗，受和煦春風吹拂在空中游動的姿態令人嘆為觀止) 備註⑨</p> <p>~ 🚢 *北海道三景【洞爺湖遊覽船】(約50分鐘，洞爺湖坐擁美麗的湖光山色，從船上可盡情享受羊蹄山，昭和新山，有珠山等雄偉的大自然風光) 備註⑩</p> <p>~ 🌸 4月19日至5月16日出發增遊善光寺自然公園賞櫻(位於擁有1200多年歷史的善光寺境內，以蝦夷山櫻為主約1000棵櫻花樹競相綻放，將古老的寺院裝點一新。常青樹木與粉嫩嬌豔的櫻花相映成趣，營造出一幅壯觀的春景圖。天然石庭和樹齡超過200年的石割櫻是參觀的亮點) 備註⑬ ~ 溫泉鄉</p> <p>💡 4月1日至26日入住可前往洞爺湖溫泉夢幻彩燈隧道 ILLUMINATION (以 40 萬顆以上的燈泡綴飾而成，為直徑 9 米、全長 70 米的光之隧道，璀璨燈光交織出浪漫氛圍) 備註⑤</p> <p>🎆 4月27日起入住可從房間/露天風呂/湖邊觀賞洞爺湖花火大會(20:45 開始，約 20 分鐘的煙花表演，璀璨華麗的煙花點綴洞爺湖的夜空) 備註⑭</p> <p>※入住「洞爺湖乃之風溫泉」，可每位每晚 HK\$2300 提升入住私人溫泉房間(約 600 呎)。備註⑫</p>	酒店內	<p>星級料理長</p> <p>〔飯島豪〕</p> <p>大自然</p> <p>Premium Grill & BBQ</p> <p>(25,000円 COURSE)</p> <p>備註⑥</p>	<p>〔酒店內〕</p> <p>和洋自助餐</p> <p>或</p> <p>溫泉御膳</p> <p>備註⑦</p>	<p>THE LAKE VIEW TOYA</p> <p>乃の風リゾート</p> <p>ザ レイクビューTOYA 乃の風リゾート</p> <p>洞爺湖乃之風溫泉(約400呎)</p> <p>【↑可提升約600呎私人溫泉房間】</p>
DAY 3	<p>蝦夷富士【羊蹄山】(形狀酷似富士山，是「日本百名山」之一。從羊蹄山流下來的水純淨甘甜，可一嚐天然湧泉礦水)</p> <p>~ 春日漫遊【小樽浪漫之城】(小樽運河排列著一排紅磚倉庫，印證小樽昔日繁榮景象，春季更打造出新綠的清新感。由領隊帶領前往浪漫古運河遺跡、水晶音樂城、北一硝子館等著名景點 或 選擇自行前往心儀行程(如前往人氣HELLO KITTY CAFE、SNOOPY茶屋、LeTAO、六花亭等))</p> <p>~ 🌸 4月19日至5月7日出發增遊小樽公園賞櫻(小樽著名的賞櫻勝地，可以欣賞到染井吉野櫻、蝦夷山櫻、八重櫻等約650棵櫻花樹) 備註⑨</p> <p>~ 薄野不夜天(札幌市中心極繁華地區，有居酒屋、卡拉OK、餐廳等眾多店鋪，感受繁華氣氛。當中的拉麵橫町更有人氣拉麵店「味の華龍」、「白樺山莊」等，可一嚐地道札幌味噌拉麵)</p> <p>※入住「札幌東急STREAM」，可每位每晚HK\$1000提升入住CORNER TWIN(房間約400-500呎)。備註①</p>	酒店內	<p>小樽</p> <p>自費</p>	<p>〔富士山和牛〕</p> <p>SHABU</p> <p>SHABU</p> <p>備註④</p>	
DAY 4	<p>融合自然和藝術【莫埃來沼公園】(🌸4月下旬至5月上旬賞櫻)(由日本知名雕刻家設計，園內種植了約 1600 棵櫻花樹，盡享自然與藝術融合的美麗景觀) 備註⑬</p> <p>~ 能量景點【北海道神宮】(🌸4月下旬至5月上旬賞櫻)(北海道最大的守護神，走進神宮境內能感受到一股能量，故當地人想要祈福許願時一定會前來。也是道內知名的櫻花名勝之地，每當春季時前來賞櫻的人潮絡繹不絕) 備註⑬</p> <p>~ 🌸 4月19日至5月7日出發增遊圓山公園賞櫻(約 1500 棵的櫻花樹，是札幌市內櫻花名所) 備註⑩</p> <p>~ 🛍️ 北海道最大商店街【狸小路商店街】(約 220 家商店鱗次櫛比，一個全天候的拱廊自西 1 丁目到西 7 丁目，除了可以找到許多雜貨店、藥局、服裝店、餐廳等等之外，還可買到許多北海道限定的商品以及土產。不管是下雨、下雪或烈日照射，都絲毫不影響購物的熱情)</p> <p>~ 🏪 最新商場地標【COCONO SUSUKINO】(從 B2F 到 5F，共有 7 層，有多間商店、食肆、大型超市、遊戲機中心及戲院，集潮流、玩樂、美食於一身。更可到 2F 及 3F 的露天位置跟薄野十字路口及 NIKKA 廣告牌打卡)</p>	酒店內	<p>狸小路</p> <p>商店街</p> <p>自費</p>	<p>〔蟹家〕</p> <p>11品料理</p> <p>備註⑩</p>	<p>【3晚】</p> <p>【2024 年 GRAND OPEN】</p> <p>札幌東急 STREAM</p> <p>【↑可提升 400-500 呎 CORNER TWIN 房間】</p> <p>或</p> <p>札幌 FAIRFIELD by MARRIOTT</p>
DAY 5	<p>全日自由活動：推薦前往</p> <p>札幌JR TOWER購物城(直通JR札幌站的複合型商業設施，由PASEO、STELLAR PLACE、APIA、ESTA、大丸百貨組成，多達約600間店鋪，盡情食玩買。此外，可自行前往160米高的T38展望室(約740日圓)，眺望札幌市街景致) 備註⑭</p> <p>/ 狸小路地標【MOYUK SAPPORO】(除了有知名雜貨店、各類美食名店，還有都市型 AI 水族館「AOAO SAPPORO」(約 2200 日圓)。7 樓另設有空中花園，可俯瞰市區景色) 備註⑭</p>	酒店內	<p>自選自費喜愛膳食</p>		
DAY 6	<p>北海道最大規模【北廣島三井全天候 OUTLET】(廚具(LE-CREUSET、ZWILLING)、小童玩具/用品(LEGO、COMBI-MINI)、運動用品(ADIDAS、NIKE)、國際知名品牌(COACH、VERSACE)等共約 170 家店鋪)</p> <p>~ 札幌新千歲空港 ✈️ 香港</p>	酒店內	<p>OUTLET</p> <p>內自費</p>	<p>✈️</p> <p>航機上</p>	

■ 備註

- ①如未能入住行程表上之酒店，將會安排同級或提升更好之酒店。最終以旅團集合資料/當地安排為準。
- ②如未能安排行程表上之餐食，將會安排類同或同等價值之餐食；如未能安排行程表上之景點，將會安排其他景點或退回費用。
最終以旅團集合資料/當地安排為準。
- ③行程內所列出的時間，包括：設施/景點/餐廳/交通等等均為預計，一切均以當地實際安排為準。
- ④建議購買「縱橫旅安心」旅遊保險，已涵蓋醫療保障，以策萬全，安心出行。
- ⑤出發日期以報名時為準。行程安排及航班資料以旅團集合資料為準。航班時間以航空公司最終確認為準，恕不另行通知。
行程、膳食內容及住宿次序如有改動，以當地接待安排為準。※ 不設停留改期返港。
- ⑥所有出入境、簽證、隔離、檢疫、疫苗、行程安排之措施，均以當地及香港政府公佈為準。
- ⑦溫泉酒店晚餐，以酒店當天安排為準。如報名時為單人，需繳付單人房附加費。
- ⑧酒店 WIFI 上網服務及收費由酒店提供及公佈為準，請退房時支付有關上網費用。
- ⑨如因坐席關係/預約滿席/食材供應等影響，將改為「洞爺湖WINDSOR TOYA」享用(日式御膳 或 法式御膳)。
- ⑩如因坐席關係/預約滿席/食材供應等影響，將有可能改為其他餐廳享用(日式御膳 或 其他膳食)。
- ⑪提升房間第 3 位如是 5 歲以下(佔床)均作成人計算(3 人同房)，5 歲以下(不佔床)只需附加成人價錢的一半。
後加床位為梳化床(SOFA BED)或榻榻米布團(TATAMI)；最終可否提升，出發前確認為準。若房間已滿，將退回有關費用，唯不可藉此退出。
- ⑫提升房間第 3 位如是 5 歲以下(不佔床)只需附加成人價錢的一半。最終可否提升，出發前確認為準。
若房間已滿，將退回有關費用，唯不可藉此退出。
- ⑬櫻花資料只供參考，盛放視乎天氣有差異。
- ⑭請自行決定是否參加自費活動。
- ⑮洞爺湖溫泉彩燈隧道舉辦日期預計為即日起至 4 月 27 日。能否欣賞，最終以實際舉辦日期、酒店排列、天氣及實際交通情況為準。
- ⑯洞爺湖火花大會舉辦日期預計為 4 月 28 日至 10 月 31 日。能否欣賞，最終以實際舉辦日期、酒店排列、天氣及實際交通情況為準。
- ⑰第一天之溫泉酒店晚餐或會因航班時間而改為酒店以外地方享用，膳食內容或會有所更改，一切以當地為準。
- ⑱洞爺湖遊覽船如預約滿席/因天氣未能航行，則前往「LAKE HILL FARM」。
- ⑲山澗鯉魚旗舉辦日期預計為 4 月上旬至 5 月中旬。能否欣賞，最終以實際舉辦日期、酒店排列、天氣及實際交通情況為準。
- ⑳根據日本厚生勞動省於2024年4月1日起開始執行【司機工作時間改善基準告示】之規定，為確保司機有充裕休息時間，晚餐安排或許有以下調整：
- 1.改為其他餐廳享用 類同 或 同等價值之餐食。
 - 2.或許安排於18:00 或 之前享用晚餐。
 - 3.退回晚餐費用並改為「自費」。
 - 4.晚餐後，使用的士 或 其他公共交通 或 步行返回酒店。
- ㉑如晚餐改為自費，將於指定時間安排旅遊巴士接送返回酒店。如未於指定時間搭乘巴士，則需自行返回酒店。
- ㉒所有宣傳物資顯示之價格是成人佔半間房。
- ㉓團費包括來回經濟客位機票。
- ㉔團隊將安排持牌領隊全程隨團。
- ㉕行程上的所有圖片/時間描述只供參考，一切以實際為準。



提升膳食項目表，詳情請瀏覽 <https://reurl.cc/eLZYXQ>



【札幌入・札幌走】



香港 09:00 ~ 11:00 CX	▶	札幌 14:30 ~ 16:30
札幌 16:00 ~ 18:00 CX	▶	香港 20:35 ~ 22:30

♥ 縱橫旅安心就是不一樣的旅遊保障，讓您玩得更稱心！

為了令您享有更完善的旅遊保障，報名時須購買「縱橫旅安心保險」[基本計劃] (出示有效全年旅遊保險證明除外)

為您獻上不一樣的旅遊保障，包括：(細則受條款約束)

- 特設「家庭計劃」，受保子女數目不限
- 受保人因患病而須取消行程，都可以得到保障(上限 30000 元)
- 延長保障最長至離港前 3 小時及回港後 3 小時止
- 保障旅程中之消閒活動，包括熱氣球、跳傘、滑雪、水肺潛水等
- 保障因恐怖襲擊而引致之「個人意外」及「醫療費用」等索償

如投保【環球尊尚計劃】於紅色旅遊警示下，更可獲得取消或縮短行程之額外保障。

(指定團隊除外，請瀏覽 <https://www.wwpkg.com.hk/info/travel-insurance>) 「縱橫旅安心」由安達保險有限公司 CHUBB 承保

CHUBB

