

Enjoy 悉尼+墨爾本 Australia



海鮮美饌 · 日落晚宴 · 純淨全覽

水中品嚐生蠔體驗
世產十二門徒石
達令港日落遊船晚宴
夜觀神仙小企鵝VIP席
全程5星MARRIOTT/SOFITEL



行程資訊 及 網上報名



【7天】【寫意雙城】悉尼.墨爾本.澳洲航空.
親親國寶樹熊世產藍山國家公園.水中品嚐生蠔體驗.
達令港日落遊船晚宴.夜觀神仙企鵝VIP席.十二門徒石.
全程5星MARRIOTT/SOFITEL.只搬一次



縱橫遊
www.wwpkg.com.hk

旅遊牌照號碼 350217

7天 ASM7SP

縱橫遊WWPKG

全包行程[#] + 膳食

澳洲悉尼 + 墨爾本

SYDNEY + MELBOURNE

【寫意雙城】悉尼 · 墨爾本 · 直航來回 · 7 大人氣行程

世產藍山國家公園 · 水中品嚐生蠔體驗 · 達令港日落遊船晚宴

夜觀神仙企鵝 VIP 席 · 十二門徒石 · 全程只搬一次

3晚悉尼SOFITEL · 2晚墨爾本PAN PACIFIC / MARRIOTT

世界文化遺產「藍山國家公園」乘坐 3 種不同交通工具

澳洲最美「塔龍加動物園」親親國寶樹熊

2026 年 3 月 1 日 至 5 月 31 日出發

 QANTAS

 QANTAS



水中品嚐生蠔體驗 · 全程MARRIOTT系列

悉尼墨爾本雙城

Enjoy Sydney

AUSTRALIA
澳洲旅遊專家

SYDNEY OYSTER FARM TOURS

縱橫遊

www.wwpkg.com.hk

更快捷 · 更方便 · 更全面 電話報名中心

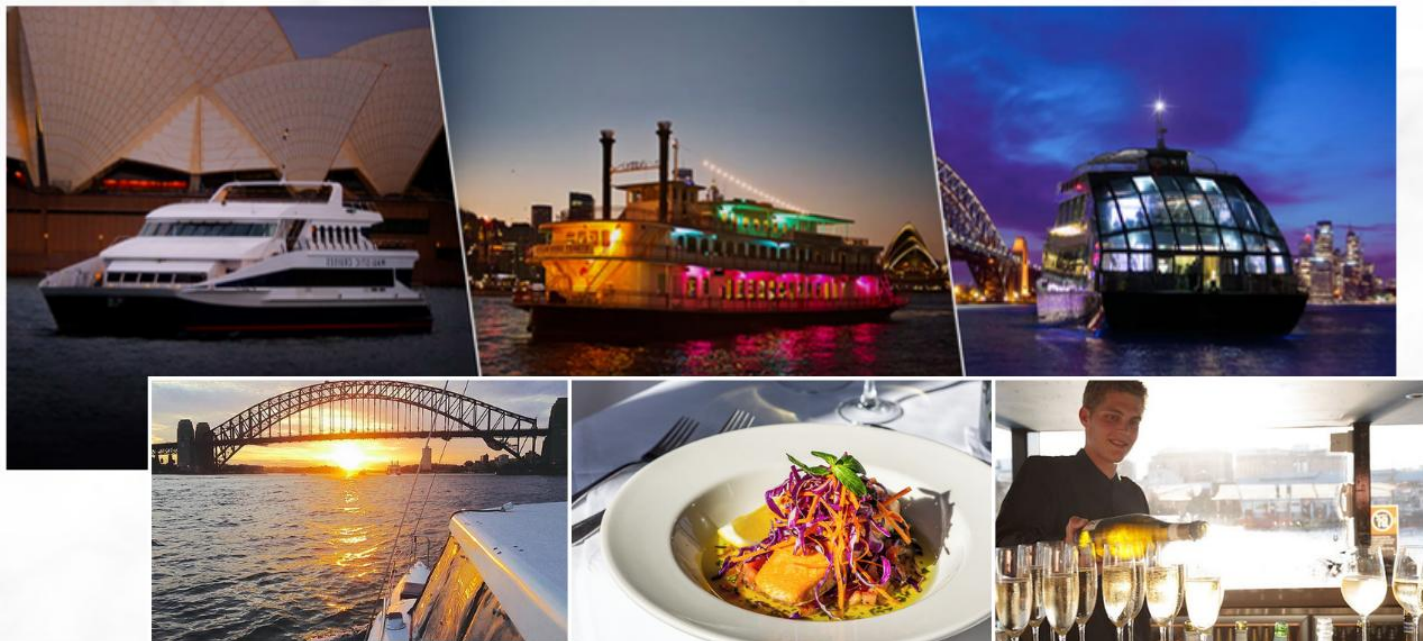
34430880

長線團 按1+3字

★ 悉尼達令港日落遊船晚宴

全程約 1.5 小時，約 16:30 登船

乘遊覽船品嚐西式晚宴及欣賞達令港美景



船上欣賞悉尼由日轉晚的奇妙變化 日落景色美不勝收 夜間燈光美麗絕倫

船上欣賞壯觀的日落景色，隨著太陽緩緩落下，整個悉尼的天際線被染上金黃色，景色美不勝收。這段時間通常是拍照的絕佳時刻，許多遊客都會抓住機會拍下難忘的瞬間。細心安排船上品嚐西式3道菜晚宴，廚師提供精緻的澳洲美食，同時觀賞達令港的華麗夜景，悉尼歌劇院及海灣大橋晚上於光影照射下，美麗絕倫。

※遊覽船的類別由當地船公司安排，不指定乘坐之種類，敬請見諒。



專人導賞「藍山國家公園」

Blue Mountain

乘坐三種纜車以不同角度欣賞沿途山勢壯麗景色



乘坐三種不同纜車細看藍山風景，空中纜車 (Skyway)、森林火車 (Railway)、全澳最陡峭的索道纜車 (Cableway)，觀賞三姊妹岩、孤兒岩和孤山。近距離穿過陡峭的砂岩懸崖，展示了世界遺產地區著名的地質和地形。

澳洲最著名動物園之一·塔龍加動物園

Taronga Zoo

擁有超過4000隻動物 涵蓋350多個物種



澳洲最著名的動物園之一。這裡擁有超過4000隻動物，涵蓋350多個物種，4大展區，包括澳洲動物區：觀賞無尾熊、袋鼠和鴨嘴獸等澳洲特有動物，爬蟲類世界、海洋生物區及黑猩猩區。



★ 菲利普島夜觀神仙企鵝回巢 細意安排 Penguin Plus VIP 貴賓區 近距離觀看



近距離觀賞世上最細小的神仙企鵝回巢奇景 大自然的奧妙

特別安排到菲利普島觀賞企鵝回巢之奇景，每到黃昏，覓食後的企鵝們聯群結隊現身海灘上，浩浩蕩蕩回家，因島上有多達3萬隻世上最細小的神仙小企鵝聚居，故又名「企鵝島」，牠們僅高30cm，圓滾滾的身形走起路來左搖右擺，狀甚有趣。

※為免嚇怕小企鵝，回巢期間禁止拍照安心享受眼前的 Magic Moment !



百仞教堂・聖派翠克大教堂

St. Patrick's Cathedral

19世紀最具代表性的哥特式建築之一

聖派翠克教堂是羅馬天主教墨爾本總教區的主教堂，是19世紀最具代表性的哥特式建築之一。大教堂於1863年由英國建築師William Wardell設計，1897年10月啟用，而教堂三座尖塔一直到1939年才完工，以紀念羅馬天主教會在維多利亞州傳教一百年。



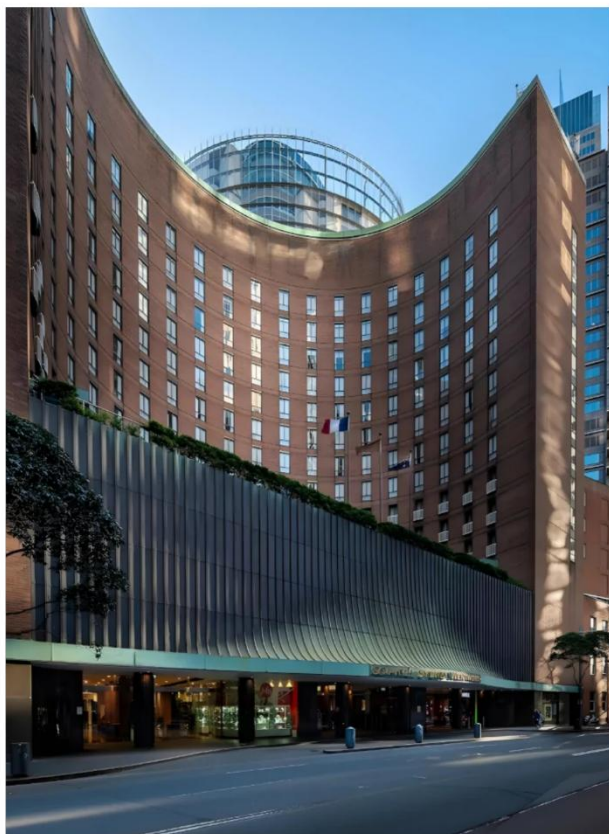
墨爾本最著名景點・十二門徒石

Twelve Apostles

欣賞大自然的鬼斧神工 墨爾本最熱門打卡點

十二門徒石是矗立在海中的岩石，本來是海岸線的一部分，經過海浪和大風的侵蝕，逐漸脫離開來。因為這十二根石柱讓人聯想到聖經中追隨耶穌基督的十二使徒，故得名十二門徒。由於海浪的持續沖積作用，現在只剩下了七座，是墨爾本非常重要的自然遺物。



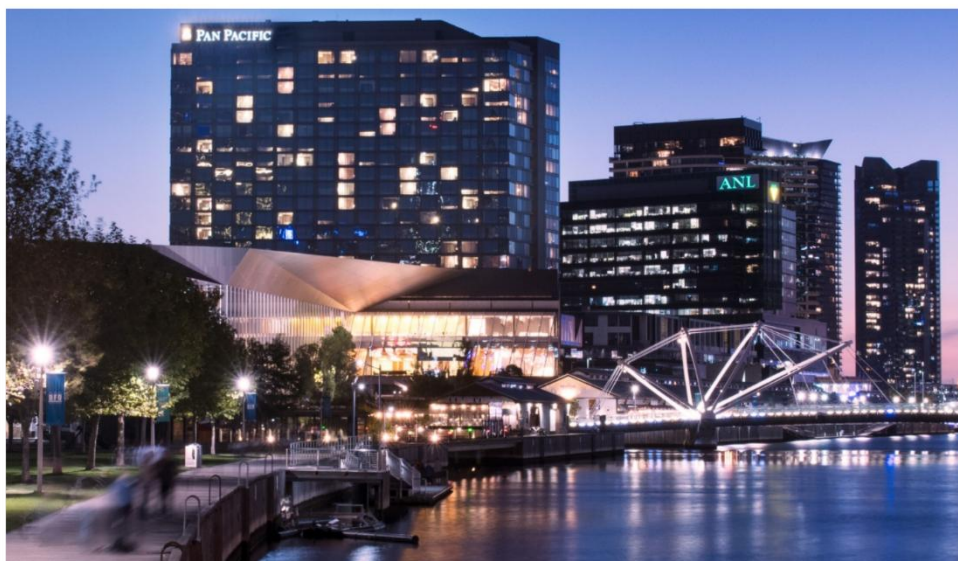
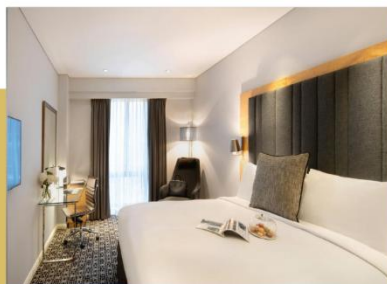


嚴選悉尼5星宿泊，270呎房間

Sofitel Sydney Wentworth

Sofitel Sydney Wentworth酒店位於市中心，靠近購物和商業區。酒店被列為文化遺產，為客人營造迷人的住宿體驗。酒店與藝廊、音樂活動和世界管弦樂團的合作，被譽為藝術酒店。

官方網頁：<https://www.sofitelsydney.com.au/>

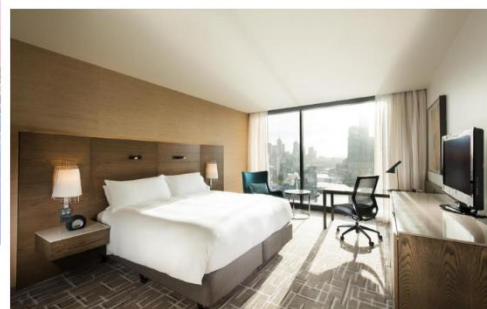


連泊2晚墨爾本5星・400呎房間

Pan Pacific Melbourne

Pan Pacific Melbourne 位於墨爾本市中心，酒店提供豪華時尚的住宿，享有城市、菲利普港灣或亞拉河的全景，客房約400呎，均配有書桌、有衛星頻道的平面電視、迷你吧和沏茶/咖啡設施。酒店可從內部直接通往墨爾本會展中心。皇冠賭場距離酒店有20分鐘步行路程。

官方網頁：<https://www.panpacific.com/en/hotels-and-resorts/pp-melbourne.html>



澳洲美饌



【鮮味品嚐】悉尼水中品嚐生蠔之旅 Sydney Oyster Farm Tours

全程約1.5小時，乘船前往悉尼生蠔養殖場，由專人教導如何開生蠔並即場於水中品嚐布羅肯灣生蠔。生蠔是澳洲悉尼著名特產之一，Sydney Oyster Farm Tours 是當地經營 15 年以上的生蠔養殖企業，他們是悉尼市場新鮮生蠔的長期供應商。遊客將穿上涉水鞋，由專人引導，親自下水到生蠔農場裡和農夫們一起採集生蠔。在餐桌上大啖親手現採的生蠔(每人12隻)，搭配白酒和大蝦，享受人生最寫意一刻。



藍山國家公園全景觀西式午餐 The Lookout, Echo Point

位於藍山國家公園內的著名餐廳，擁有欣賞藍山全景的優質景觀，吸引了世界各地人士對往，邊欣賞藍山邊品嚐餐廳提供的地道澳洲美饌，由當地廚師精心烹調，選用地道食材製作，美食配美景令人幸福感大增。



悉尼港口之優質牛扒館 I'm Angus Steak House

品嚐澳洲上等的一級牛，餐廳內時尚和優雅的裝飾！亦是悉尼最具名牛扒餐廳！所選用的精選食材包括用 'Grainge' 穀物餵養安格斯的牛排都是經過精心選購的上等食材。



(備註 2-7, 12-22)

酒店 (備註 1,8-11)

DAY1



香港 ✈️ 澳洲東岸「悉尼」

| 午餐 航機上 | 晚餐 航機上

Hong Kong ✈️ Sydney (Australia)



DAY2



悉尼 ~ 悉尼魚市場 澳洲海產種類繁多，並且非常新鮮，可即場品嚐各式海產，如生蠔、刺身、蝦蟹等

~ * 悉尼歌劇院・專人導覽《包門票》(行程約 60 分鐘) (備註 17) 外型如鯊魚鰭般張揚，其中音樂廳放置著世界最大的管風琴，演奏時聲音雄渾。安排參加歌劇院導覽，了解其歷史背景和故事

~ * 澳洲最美塔龍加動物園+樹熊拍照(每位 1 張)《包門票》

澳洲最著名動物園之一。這裡擁有超過 4000 隻動物，涵蓋 350 多個物種，並分為 4 大展區：澳洲動物區、爬蟲類世界、海洋生物區及黑猩猩區。可以觀賞無尾熊、袋鼠和鴨嘴獸等澳洲特有動物~

| 早餐 航機上 | 午餐 動物園 BBQ 午餐 | 晚餐 I'M ANGUS STEAKHOUSE 牛扒館 (備註 10)

Sydney ~ Fish Market ~ Opera House Tour ~ Taronga Zoo

★ 連泊 3 晚

DAY3



悉尼 ~ * 藍山國家公園《包門票》特別包 3 種交通工具，欣賞三姊妹岩，藍山曾被英國伊麗莎白女王二世譽為「世界上最美麗的地方」。該區域擁有 7 個國家公園，2000 年被列入世界自然遺產。公園內生長著大面積的「澳洲國樹」尤加利樹，也是「澳洲珍貴動物」無尾熊的唯一食物，園內散發著尤加利樹的清香，將乘坐以下 3 種交通工具欣賞藍山美景

~ 高空纜車 (Scenic Skyway) 世界上唯一一個擁有電動玻璃地板的纜車，讓乘客可以在 270 米的高空中俯瞰古老的峽谷和壯麗的瀑布

~ 索道纜車 (Scenic Cableway) 南半球最陡的空中纜車，從崖頂緩緩下降 510 米到詹姆森谷底然後返回崖頂。全封閉的車廂提供了觀賞三姐妹峰、孤兒岩和獨立山的獨特視角

~ 叢林鐵路 (Scenic Railway) 世界上最陡的客運鐵路，傾斜角度達到 52 度。這段旅程穿越古老的雨林，讓乘客體驗到驚險刺激的下坡之旅。

~ 藍山國家公園 The Lookout Echo Point 餐廳 位於回音角瞭望台懸崖邊緣，可欣賞壯麗三姐妹岩

| 早餐 酒店早餐 | 午餐 THE LOOKOUT ECHO 西式午餐(備註 12) | 晚餐 中式晚餐

Sydney ~ Blue Mountain

【悉尼 5 星】

S O F I T E L
L U X U R Y H O T E L S
S Y D N E Y W E N T S W O R T H


SOFITEL SYDNEY
WENTSWORTH

或



MARRIOTT SYDNEY

DAY4



悉尼 ~ 北部海岸 Central Coast (車程約 45 分鐘)

~ ★ 細心安排 悉尼水中品嚐生蠔之旅(每位 12 隻)《包門票》(備註 20) 全程約 1.5 小時乘船前往生蠔養殖場，由專人教導如何開生蠔並即場於水中品嚐布羅肯灣生蠔

※只接受 6 歲以上參加，6-12 歲兒童需由成年人陪同。建議穿著舒適衣服及帶備襪子，工作人員將於抵達後安排穿著防水衣，可自行選擇參加與否或留於酒店休息

~ 岩石區 位於環形碼頭和悉尼港灣大橋之間。這裡擁有眾多歷史建築，如卡德曼小屋和悉尼天文台，展示了澳洲早期殖民歷史 ~ ★ 細心安排 達令港日落遊船休閒自助餐《包門票》(備註 19) 約下午 4:30pm 登船，全程約 1.5 小時從達令港出發，享用西式 3 道菜，沿途經過雪梨港灣大橋和雪梨歌劇院，欣賞壯麗的日落景色

※船種安排將以船公司安排為準，敬請留意

| 早餐 酒店早餐 | 午餐 當地餐廳 | 晚餐 達令港遊船休閒自助餐(備註 12, 19)

Sydney ~ Sydney Oyster tour ~ The Rocks ~ Darling Harbour Sunset Cruise

(備註 2-7, 12-22)

酒店 (備註 1, 8-11)

DAY5



上午航班前往「墨爾本」
~ 庫克船長小屋(外觀拍照) ~ 聖派翠克大教堂(外觀拍照) 建於 1858 年至 1939 年，擁有三座高聳的尖塔是墨爾本的重要地標和旅遊景點
~ 細心安排 菲利普島·夜觀神仙企鵝回巢【預留 Penguins Plus VIP 貴賓區】《包門票》
(備註 15, 16) 特別安排到菲利普島觀賞企鵝回巢之奇景，每到黃昏，覓食後的企鵝們聯群結隊現身海灘上，浩浩蕩蕩回家，因島上有達 3 萬隻世上最細小的神仙小企鵝聚居，故又名「企鵝島」
※如遇 PENGUIN PLUS 貴賓區門票滿席，將安排 GENERAL VIEWING 坐席，敬請留意。

| 早餐 酒店早餐/酒店早餐盒 | 午餐 當地餐廳 | 晚餐 西式龍蝦晚餐

Sydney Melbourne ~ Cooks' Cottage ~ St Patrick's Cathedral ~ Phillip Island "Penguins Plus"

連泊 2 晚

【墨爾本 5 星】



PAN PACIFIC
MELBOURNE

或



MARRIOTT
MELBOURNE

DAY6



墨爾本 ~ 細心安排 大自然鬼斧神工「十二門徒石」十二門徒岩是矗立在海中的岩石，本來是海岸線的一部分，經過海浪和大風的侵蝕，逐漸脫離開來。因為這十二根石柱讓人聯想到聖經中追隨耶穌基督的十二使徒，故得名十二門徒。由於海浪的持續沖積作用，現在只剩下了七座 ~ 墨爾本 (車程約 3 小時)
溫馨提示 十二門徒石風比較大，請自備外套，另因部份路程地面濕滑，建議穿著舒適的服裝及方便行走的鞋 (登山鞋或運動鞋) 是日行程豐富，活動約早上 8 時出發，約下 6 時回酒店休息可自由選擇參加或於酒店休息

| 早餐 酒店早餐/酒店早餐盒 | 午餐 西式午餐 | 晚餐 當地餐廳

Melbourne ~ Twelve Apostles ~ Melbourne

DAY7



墨爾本 香港

| 早餐 酒店早餐 | 午餐 航機上 | 晚餐 航機上

Melbourne Hong Kong



7 天行程【澳洲航空・悉尼入・墨爾本返港】

內陸段有機會採用捷星航空(JQ)之聯營航班，敬請留意。

天數	出發地/目的地	航班	起飛	抵達
1	香港 ✈️ 悉尼	QF128	19:30	06:55(+1)
5	悉尼 ✈️ 墨爾本	QF	09:00-11:00	12:30
7	墨爾本 ✈️ 香港	QF29	10:20	18:00

澳洲航空 (QF)

機票有效期: 所有停留機票有效期為 30 天(由出發日期起計算)

停留附加費: 停留行程尾站附加費為\$2000, 另需補回當地機場稅及燃油附加費。

商務客位 (Business Class): 改乘坐商務客位, 需補附加費為\$35000-\$40000

(適用於香港來回國際段, 內陸航班需因應機型以定), 另需補回當地機場稅及燃油附加費。

停留須知 ※停留尾站後, 如欲再停留澳洲悉尼, 須自購尾站往悉尼之內陸機票或可經本公司代為購買。

備註

【悉尼】旅遊資訊

簽證簡介

- 1) 持香港特區護照、BNO、澳門特區護照: 必需辦理簽證
- 2) 持外國護照: 需辦理電子簽證



★辦理簽證所需之申請資格、文件、費用及批證期詳情, 可瀏覽本公司網頁 www.wwpkg.com.hk

天氣及時差

天氣(平均氣溫)

3-5 月

悉尼

11 ~ 24° C



* 悉尼與香港時差 快 3 小時

* 因以上國家佔地廣闊, 不同地方溫度差異較大, 敬請注意



登記會員, 盡享優惠

- 儲積分當錢花
- 尊享生日禮遇
- 洞悉最新資訊

www.wwpkg.com.hk



出發前 3-5 日就可以 Download

旅團集合資料

下載易

更方便更快捷, 隨時隨地Get!

1. 如因行程表上的酒店滿室, 將會安排同級或鄰近城市同級或提升更好之酒店。最終以旅團集合資料/當地安排為準。
2. 如未能安排行程表上之餐食, 將會安排類同或同等價值之; 如未能安排行程表上之景點, 將會安排其他景點或退回費用。最終以旅團集合資料/當地安排為準。
3. 設施/景點/餐廳之營業時間及價格僅供參考, 請以官方公布資訊為準。
4. 須購買「縱橫旅安心」旅遊保險, 以策萬全, 安心出行。
5. 行程安排及航班資料以旅團集合資料確認為準。如欲查詢有關澳洲航空公司(QF)之停留細則及內陸機票票價日資料, 請與本公司聯絡。
6. 團費包括來回經濟客位機票。
7. 行程、膳食內容及住宿如有任何改動, 以旅團集合資料/當地接待安排為準。
8. 隨團領隊及當地導遊將有機會入住另一酒店, 不能與團隊入住同一酒店, 敬請留意。
9. 酒店 WIFI 上網服務及收費由酒店提供及公佈為準, 請退房時支付有關上網費用。
10. 如報名時為單人或單數組合, 必須繳付單人房附加費。
11. 宣傳物資顯示之價格是成人佔半間房的。
12. 餐廳及膳食菜色偶會因應食材之供應或當天而有所更改, 如遇行程列明之餐廳休息或滿席, 將另行安排其他餐廳。如餐廳未能滿足食物要求, 將以素餐代替。
13. 各園內設施及活動, 會因天氣及特殊情況下休館、取消或轉換, 安排均以園內公佈為準。
14. 行程上的一切圖片只供參考, 一切以當地實物/實況為準, 敬請見諒。
15. 【夜觀神仙企鵝回巢】*隨著不同的月份, 走到岸上的小企鵝數目都有不同, 10 月至 1 月期間, 是牠們產卵和孵化期, 數目是一年中最多的, 可達 1,000 隻。
16. 【夜觀神仙企鵝回巢】如遇“Penguins Plus”真實觀賞區滿席/維修, 將安排“General Viewing”, 一切以旅團集合資料/當地安排為準。
17. 如遇【悉尼歌劇院】因有特別節慶活動/滿席或被休息而未能安排導賞遊覽, 將改為於院外拍照並退回相關費用, 一切以旅團集合資料/當地安排為準。
18. 行程中各項活動皆按整體需要而設計及安排, 旅客參加此等活動時, 應遵照服務人員之指引。行程中各項活動均存在一定風險, 在參與活動前, 應徵詢醫生或相關人士之專業意見; 並衡量個人年齡、體格、健康狀況, 以及當時天氣環境、內容及設施等風險因素, 以決定是否參加。旅客須承擔因參與活動而引致的一切責任及後果。
19. 如遇【達令港日落遊船晚宴】遊船因維修、關閉、滿席或其他特殊原因而未能安排, 將取消行程並退回相關費用。
20. 如遇【悉尼生蠔養殖場之旅】休息或滿席, 將改為前往悉尼塔享用自助午餐。
21. 航班延誤或取消, 此乃非本社能控制之範圍。本社會根據香港旅監局持牌人持令的 2.64 按成本減低的比例退還予顧客。
22. 旅遊車安排: 團員 12 位旅客或以下, 將採用 21 座的小型旅遊巴士, 敬請留意。

♥ 縱橫旅安心就是不一樣的旅遊保障, 讓您玩得更稱心!

為了令您享有更完善的旅遊保障, 報名時須購買「縱橫旅安心保險」[基本計劃] (出示有效全年旅遊保險證明除外)

為您獻上不一樣的旅遊保障, 包括: (細則受條款約束)

- 特設「家庭計劃」, 受保子女數目不限
- 受保人因患病而須取消行程, 都可以得到保障(上限 30000 元)
- 延長保障最長至離港前 3 小時及回港後 3 小時止
- 保障旅程中之消閒活動, 包括熱氣球、跳傘、滑雪、水肺潛水等
- 保障因恐怖襲擊而引致之「個人意外」及「醫療費用」等索償

如投保【環球尊尚計劃】於紅色旅遊警示下, 更可獲得取消或縮短行程之額外保障。

(指定團隊除外, 請瀏覽 <https://www.wwpkg.com.hk/info/travel-insurance>) 「縱橫旅安心」由安達保險有限公司 CHUBB 承保

CHUBB

登入了解更多保障

