

Enjoy Australia Western

嚴選宿泊 · 酒莊餚饌

行程資訊及網上報名



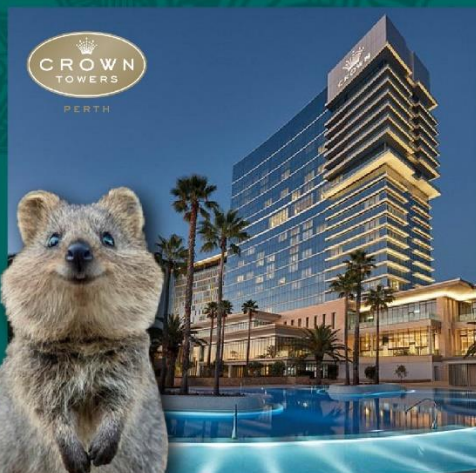
全^包行程膳食

海陸空醉人粉紅湖. 珀斯夜空導賞之旅

直航唔使轉機節省5個hr

【國泰直航】西澳珀斯. 美食酒莊 8天

[8天][國泰直航]西澳珀斯. 飛機遊粉紅湖. 瑪格麗特酒莊之旅.
提升珀斯5星Crown Towers & Pullman Bunkers Bay 400陽台房間.
西澳岩龍蝦. 即捕即食龍蝦海鮮盛宴



← 探訪微笑袋鼠
Quokka

➤ 國泰航空公司

AUSTRALIA
澳洲
旅遊專家

8 天 AUP8

縱橫遊WWPKG

全[#]包行程 + 膳食

澳洲珀斯 PERTH

[觀星美饌] 國泰直航 · 漫遊3城 [珀斯 · 瑪格麗特河 · 傑拉爾頓]
[空中+陸地粉紅湖 · 微笑矮袋鼠 · 國寶樹熊拍照 · 海上小火車...]

即捕即食岩龍海鮮遊船 · WILLS DOMAINE廚師帽酒莊
頂級5星CROWN TOWERS + 瑪格麗特河PULLMAN RESORT

 直航來回 · 減省5小時轉機 · 與香港並無時差

11大人氣行程：尖峰石陣沙漠 · 世界自然之窗 · 天空步道SKYWALK

澳洲最大鐘乳石洞JEWEL CAVE · 蘭斯林沙丘45度滑沙體驗

2026年2月1日至5月31日生效

 國泰航空公司



國泰直航 · 嚴選宿泊 · 酒莊饌饌

西澳珀斯 8天

澳洲旅遊專家

Enjoy Australia

縱橫遊
www.wwpkg.com.hk

更快捷 · 更方便 · 更全面 電話報名中心

34430880
長線團 按1+3字

2大體驗

小型飛機及陸上賞粉紅美景

【空陸雙遊粉紅湖】

澳洲珀斯最享負盛名的景點，整個湖泊都呈現為粉紅色，故有「被上帝遺落的小玫瑰」之稱。要完整欣賞粉紅湖，最受歡迎必定是小型飛機高空俯瞰及陸上巡遊打卡。



【小型飛機俯瞰粉紅湖】

約1小時航程，每機乘載約5-7人

粉紅湖欣賞的最好方法是乘坐觀光小型飛機空中俯瞰。在飛行過程中上下顛倒的景象，給人「天在下，海在上」的錯覺，實在令人驚歎。

【陸上巡遊打卡賞景】

安排停泊約45分鐘於陸上近距離欣賞拍照

陸上近距離欣賞粉紅湖打卡拍照，可以走近粉紅湖感受其獨特之魅力，與天空的藍色形成強烈的對比，現已成為珀斯旅遊必到朝聖地點之一。



【赫特潟湖】被上帝遺落的小玫瑰

粉紅湖真正名字為「赫特潟湖 HUTT LAGOON」。位於珀斯以北的傑拉爾頓 GERALDTON，面積約2,500公頃，以其獨特的粉紅色水而聞名，這種顏色是由藻類和紅色微生物造成的，而其中的一種嗜鹽藻，在繁殖過程中會產生大量胡蘿蔔素，從而使湖水泛著一層淡淡的粉紅色。同時湖中亦生活著多種微生物和鹽生植物，形成了獨特的生態系統，對科學研究具有一定的價值。

西澳的粉紅湖共有3處，包括赫特潟湖HUTT LAGOON、希利爾湖LAKE HILLIER及粉紅湖SPENCER LAKE，而3個之中最容易到達及最具觀賞性就是赫特潟湖。

STARTRACKS

ASTRO EVENTS



★漫天星宿

【珀斯純淨夜空觀星之旅】了解迷人星空

專人導覽，約19:00開始，全程約1.5小時

在知識豐富的導賞員和專業望遠鏡的幫助下，探索迷人的夜空，您將看到星雲、星團及行星等天體奇觀。夜空一直讓地球上的人類著迷，透過觀星之旅精彩的星體天文學指南，盡情探索奇妙宇宙。

※夜觀星空乃屬自然現象，不保證必定能觀看，如未能滿足期望，敬請見諒。



★千與千尋
【巴瑟爾頓棧橋】宮崎駿千與千尋海上小火車

由專人駕駛，全程約1.5小時

來回約45分鐘乘坐太陽能驅動的小火車，沿著南半球最長1.8公里長的棧橋穿越及欣賞美景！巴修爾頓碼頭是南半球最長碼頭！被一條軌道貫穿，紅色小火車在海上往返，宮崎駿動畫《千與千尋》海上小火車的原型。





★明星動物

【羅特尼斯島】尋找微笑短尾矮袋鼠 Quokka

乘搭約30分鐘渡輪，島上逗留約1.5小時

羅特尼斯島因島上環境保護的非常好，因此成了短尾袋鼠的家。細心安排於島上逗留約1.5小時，體驗及享受島上的美景，沿途步行尋找「世界上最快樂」的短尾矮袋鼠。



★刺激體驗

【蘭斯林沙丘滑沙】45度的沙丘上俯衝而下

活動約45分鐘，已包滑沙板

西澳蘭斯林沙丘，體驗滑沙快感。坐在滑板上，從沙丘上俯衝而下，剎那的震撼難以形容。活動十分安全，就算途中翻倒，也不會在軟綿細沙上受傷。沙丘頂峰還可以欣賞到整個周邊海岸線壯觀全景。

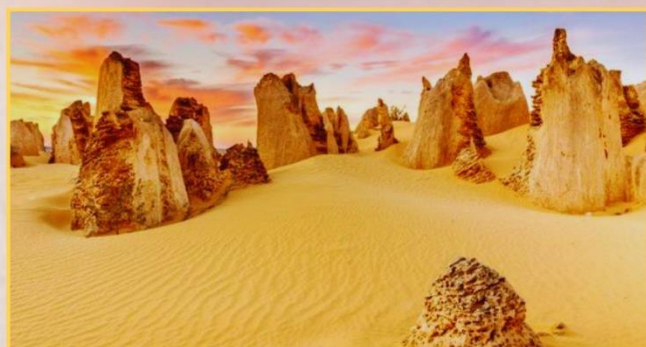




【曼哲拉龍蝦海鮮遊船】(全程約3.5小時)

專人帶領捕獲龍蝦及各式海鮮，即捕即食

安排於曼哲拉乘船出海，與船長一同體驗出海捕獲龍蝦和海鮮的樂趣，更可以現場即捕即食，品嚐新鮮又豐富的8道菜海鮮大餐，當中包括：石龍蝦、藍螃蟹、生蠔、海蝦等，更有紅白餐酒、啤酒等任飲，來一場在海上的美食盛宴。



【尖峰石陣沙漠】數千個石灰岩尖塔

位於西澳的南邦國家公園內，尖峰石陣因數千個高3.5米的石灰岩尖塔而聞名。風化和侵蝕形成各種奇特的形狀，琢磨出令人矚目的石灰高柱，散發屬於外太空的深邃迷人，形成了獨一無二的自然景觀。



【卡爾巴里國家公園】欣賞大自然鬼斧神工

卡爾巴里國家公園佔地超過186,000公頃，擁有壯觀的自然景觀，主要景點包括世界之窗和SKYWALK天空步道，以其壯麗的峽谷和自然形成的窗戶而聞名，吸引眾多遊客前來觀賞。



【凱維森野生動物園】與樹熊近距離接觸

凱維森野生動物園擁有超過200種動物，包括袋鼠、樹熊、負鼠、沙袋鼠、塔斯馬尼亞惡魔等，安排3大體驗，您可以親手餵飼袋鼠，與樹熊近距離接觸並拍照，觀看互動性強的農場秀，了解澳洲的農場生活。



【藍色小屋】周杰倫《粉色海洋》MV拍攝場地

的藍色小屋原名為「Crawley Edge Boatshed」，據說已經有90年歷史，曾因船棚過於破舊而面臨清拆危機，幸最後得時任珀斯市長帶領，與當時的擁有者將其翻修，並塗上藍色，再加上作為周杰倫《粉色海洋》MV拍攝場地插圖，打造出今時今日打卡勝地。



【酒莊美饌】澳洲TOP 15最佳餐廳 WILLS DOMAIN 榮獲廚師帽酒莊

瑪格麗特河是世界上著名的葡萄酒產區之一，擁有真正獨特的環境和氣候，其葡萄酒已達世界級水準。澳洲飲食上並沒有米芝蓮評級，只有廚師帽分等級，最低1頂，最高3頂，澳洲TOP15最佳餐廳 WILLS DOMAIN 於2023獲得廚師帽，是西南澳分數最高的，特意安排WINE TASTING 及美味午餐。

以其西澳岩龍蝦而聞名 龍蝦美饌
LOBSTER SHACK (每人1隻)



龍蝦魚舍 Lobster Shack 是位於珀斯的著名海鮮餐廳，以其新鮮的西澳岩龍蝦及豐富的海產菜單聞名。餐廳的龍蝦於西澳Marine Park周圍的“A”級海洋公園保護區的原始水域野生捕獲，故質量大受好評。

5星CROWN TOWER 海鮮自助餐 EPICUREAN EPICUREAN RESTAURANT BUFFET



Epicurean Restaurant Buffet 位於珀斯皇冠大都會Crown 是珀斯最有名的自助餐廳，美食輪番上場，各種新鮮海鮮例如生蠔、海蝦等，刺身、烤肉及甜品都應有盡有。

SINCE 1903 西澳漁人碼頭NO.1
CICERELLO'S FREMANTLE

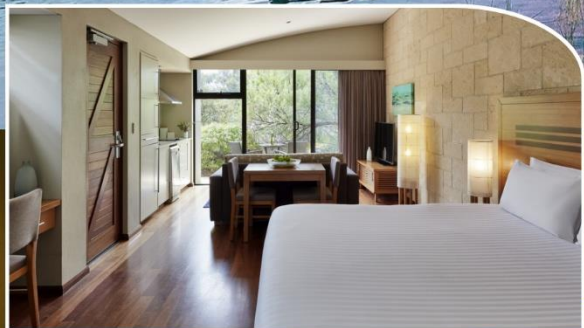


Cicerello's 坐落於Fremantle 海邊，可邊享受美食邊迎著海風，感受獨特用餐體驗。堅持使用當地捕撈海鮮和即場製作的方式，確保食物新鮮度和品質，使得他們的炸魚薯條味道鮮美可口！

連續4年 榮獲澳洲金碟獎
C RESTAURANT IN THE SKY



西澳唯一旋轉餐廳 C Restaurant In The Sky，連續4年榮獲澳洲金碟獎 Gold Plate 最佳餐廳獎項。可從33/F 高空眺望珀斯天際線、繁華市區及天鵝谷絕美景致，特別安排於此品嚐西式晚餐，美食配上美景。



[瑪格麗特河地區風景怡人 約400呎房間]

PULLMAN BUNKER BAY RESORT

NPullman Bunker Bay Resort 位於風景怡人的瑪格麗特河地區，可直通海灘，房間面積約400呎，每間客房均設有免費無線上網服務。酒店設有室外游泳池、餐廳、健身中心和網球場，屢獲殊榮的Vie Spa 更提供多種特殊的物理治療、按摩及放鬆身心的服務，滿足任何住客需要。

★★★★★

[珀斯 5星國際品牌CROWN 470呎房間]

CROWN TOWERS PERTH

皇冠塔珀斯酒店大型客房面積約 470 呎配備高級家具、尖端客房科技和免費 WiFi，設備齊全，附大理石浴室，並享有迷人美景。酒店配備多種設施供住客享用，包括室外游泳池、洗衣服務、健身中心等。每間客房均設有免費無線上網服務



DAY1



香港 ✈️ 澳洲西岸「珀斯」(沒有時差)

晚餐 航班上 ✈️
Hong Kong ✈️ Perth(Australia)

DAY2



珀斯 ~ 🐨 * 西澳最大【凱維森野生動物園】^① 亮點：與樹熊拍照、餵食袋鼠 超過 200 種動物，如水牛、負鼠、羊駝和塔斯馬尼亞惡魔。設有開放式袋鼠區，可自由餵食、拍照^{②③}

~ 🚤 乘船 30 分鐘前往【羅特尼斯島】~ 🐨 * 探訪地球上最快樂微笑袋鼠 QUOKKA^④

尋找 QUOKKA+沙灘美景 位於珀斯外海一座風景如畫的小島。因島上環境保護得很好，成了短尾袋鼠的家，它們以天生微笑的臉龐聞名。細心安排逗留約 1.5 小時，沿途步行尋找短尾矮袋鼠，記得#QuokkaSelfie 自拍打卡！

⑨~ ✨QUOKKA 乃野生動物，無法保證出沒，遇見時請保持一定距離，建議帶備望遠鏡或相機拍攝

【國王公園】建於 1892 年，是珀斯的「城市綠色中心」，可俯瞰珀斯和天鵝河壯麗的全景

~ 珀斯打卡熱點【藍色小屋】周杰倫《粉色海洋》MV 拍攝場地插圖，小屋建於 1930 年代位於天鵝河畔的，是當地著名的地標之一

~ * STAR TRACKS 專業團隊帶領【珀斯純淨夜空觀星之旅】^⑤ 約 19:30 進行，全程約 1.5 小時。知識豐富的導賞員講解及專業望遠鏡的幫助下，了解不同的星座及其在夜空中的位置，學習如何辨認它們。還會學到關於銀河系和其他星系的知識^⑥

- 溫馨提示
1. 建議攜帶紅光手電筒，以避免影響夜間視力適應。
 2. 夜晚氣溫較低，建議穿著防寒衣物及舒適的鞋子，因為導覽過程中可能需要步行一段距離。
 3. 如果天氣多雲或下雨，會改為室內活動，參觀天文台之設施，包括博物館和望遠鏡。
 4. 所有兒童(12 歲或以下)必須由成人監護前往。

早餐 酒店內 | 午餐 西澳 NO.1 FISH & CHIPS 鮮味炸魚薯條 | 晚餐 西式 COURSE
CICERELLO'S FREMANTLE^⑦

Perth ~ Caversham Park ~ Rottneist Island ~ Kings Park ~ Star tracks

DAY3



珀斯 ~ 🦐 * 【MANDURAH SEAFOOD CRUISE 曼杜拉野生海鮮遊船】

現捉岩龍蝦體驗、8 道菜海鮮盛宴 (慢嘆約 3.5 小時)

乘船出海前往西澳百年海鮮勝地「曼哲拉」，沿途還有機會觀賞野生海豚和海鳥。在專業船員的指導下，使用船上設備拉起海中的龍蝦籠，並學習如何辨識龍蝦是否符合捕撈標準。成功捕獲後可拍照留念，留下難忘回憶。隨後享用由船上廚師即席烹調的 8 道菜海鮮盛宴，菜式包括：現捉西澳岩龍蝦、岩蟻、藍花蟹、阿布洛霍斯群島扇貝、費里曼圖八爪魚、鯊魚灣老虎蝦、科恩灣盲曹魚及黃魷魚等西澳特色海鮮，還有甜品與水果拼盤。搭配醇厚美酒、西澳精釀啤酒，以及各式汽水，享受地道西澳風味^⑧

※如遇行程有所調動，原定午餐曼杜拉海鮮船盛宴將有機會安排於晚餐享用，敬請留意。

~ (約 2.5 小時車程) 🚂 * 「打卡必到」千與千尋【巴瑟爾頓棧橋海上小火車】^⑨

亮點：紅色復古造型車廂、南半球最長木棧橋 來回約 45 分鐘，穿越南半球最長約 1.84 公里的木棧橋。紅色小火車行駛在海面上的畫面，讓人聯想到宮崎駿動畫《千與千尋》中的水上列車，充滿童話感與浪漫氛圍^⑩

~ 世界級酒莊區【瑪格麗特河】

早餐 酒店內 | 午餐 即捕即食岩龍海鮮遊船 | 晚餐 酒店西式 COURSE
(8 款不同海鮮 + 無限暢飲紅/白酒, 啤酒杯及汽水)

Perth ~ Mandurah Seafood cruise ~ Busselton Train ~ Margaret River

DAY4



瑪格麗特河 ~ 運河岩石區 欣賞印度洋波浪侵蝕的岩石景觀,岩石伸入海洋，形成了一條天然運河

~ * 西澳最大級【JEWEL CAVE 寶石鐘乳石洞】^⑪ 亮點：三大壯麗洞室、千年鐘乳石

布滿各種鐘乳石、石筍、石柱、石帷幕等，歷經數千年形成，由三個巨大的洞室組成，分別有展示世界最長的吸管狀鐘乳石、鐘乳石密集及結構錯綜複雜、擁有如森林般的流石與石帷幕，各有特色，宛如走進地下水晶宮^⑫

~ 🍷 榮獲澳洲廚師帽獎項 WILLS DOMAIN 酒莊 餐廳坐落在 Gunyulgup 山谷，擁有壯麗的葡萄園景觀，Wills Domain 的葡萄酒在國際上享有盛譽提供以當地採購的時令食材為主的現代澳大利亞菜餚^⑬

~ (約 3 小時車程) 珀斯

早餐 酒店內 | 午餐 🍷 WILLS DOMAINE 酒莊午餐^{⑭⑮} | 晚餐 5 星 CROWN TOWER 酒店 EPICUREAN 自助餐^⑯

Perth ~ Canal Rocks ~ Jewel Cave ~ Wills Domain ~ Perth

★連泊 2 晚

【珀斯 5 星】

PAN PACIFIC PERTH
/
DUXTON HOTEL
/
PARMELIA HILTON
PERTH

【瑪格麗特河】
5 星度假酒店^⑰

PULLMAN BUNKER
BAY RESORT
約 470 尺房間
/
SMITHS BEACH
RESORT BY HILTON
約 500 尺房間

※如遇瑪格麗特河酒店滿室，將改為入住鄰近城鎮巴瑟爾頓 4 星 HILTON GARDEN 並退回降級差額

【珀斯 5 星】

CROWN TOWERS
PERTH
/
THE WESTIN PERTH

DAY5



珀斯 ~ *西澳大特色自然保護區【NAMBUNG NATIONAL PARK 南邦國家公園】~
【PINNACLES 尖峰石陣沙漠】[包門票] 這裡有成千上萬的石灰岩柱, 岩柱高達 3.5 米, 形成於數千年前, 景象非常壯觀尤如造訪如月球表面般的, 構成西澳最獨特和迷人的自然景觀之一, 是攝影愛好者的天堂
~ 🦞【LOBSTER SHACK 龍蝦漁舍】品嚐整隻龍蝦午餐 這裡主打新鮮現撈的西澳岩龍蝦 (Western Rock Lobster), 肉質鮮甜飽滿, 是當地的海鮮代表 ~ (約 2.5 小時車程) 傑拉爾頓這裡因其獨特的自然景觀、豐富的歷史文化與多樣的戶外活動而聞名, 是西澳旅遊的重要據點之一

早餐 酒店内 | 午餐 LOBSTER SHACK 龍蝦餐(每人 1 隻) ⑪ | 晚餐 西式晚餐
Perth ~ Nambung National Park ~ Pinnacles ~ Cervantes ~ Geraldton

★連泊 2 晚

【傑拉爾頓】
渡假酒店⑰

NESUTO GERALDTON
APARTMENT HOTEL
/
THE GERALD HOTEL
/
MANTRA GERALTON

DAY6



西岸陽光之城【傑拉爾頓】~ 陸上夢幻粉紅湖 安排停泊約 45 分鐘於陸上近距離欣賞拍照,湖上是海藻產生的多種類胡蘿蔔素,一旦湖水的鹽度超過海水的鹽度, 在高温和充足光照下, 便開始聚集紅色胡蘿蔔素, 使湖泊變成粉色 ⑳㉑ ※溫馨提示:粉紅湖岸邊為沼澤地帶, 地面或會有陷入情況, 請按個人能力決定是否進入或留於車上休息
~ * 西澳自然奇景寶庫【KALBARRI NATIONAL PARK 卡爾巴里國家公園】
~ NATURE'S WINDOW 世界自然之窗 ~ SKYWALK 天空步道 [包門票]
巨大峽谷及海岸峭壁造就壯麗的自然景觀, 可遊走環形步道(The Loop)及觀賞著名景點「自然之窗(Nature's Window)」, 兩個 100 米高的瞭望台坐落在懸崖頂上, 距離莫奇森峽谷邊緣 25 米和 17 米。可在人行天橋上欣賞壯觀的峽谷和周圍環境的令人難以置信的景色
※溫馨提示:自然之窗屬懸崖區域, 地平或有不平, 有一定高度及危險性, 小童和年長者需要特別注意第 3 段的懸崖路 (沒有圍欄), 建議帶備防曬用品, 請按個人能力及情況, 決定前往與否或於車上休息。

早餐 當地餐廳/酒店内 | 午餐 西式 COURSE | 晚餐 SKEETAS RESTAURANT 海邊餐廳
西式 3 道菜 ⑪
Geraldton ~ Pink Lake ~ Kalbarri National Park~Nature's Window

DAY7



傑拉爾頓 ~ ✈️ * 夢幻仙境探祕【HUTT LAGOON 空中觀賞粉紅湖】享受壯麗鳥瞰視角 [包門票]
活動時間約 1 小時, 乘坐觀光飛機, 展開一場壯麗的空中之旅。赫特潟湖因湖中富含鹽生杜氏藻而呈現夢幻粉紅色, 湖面色彩隨陽光與天氣變化, 宛如大自然的調色盤。從高空俯瞰湖面, 粉紅色湖水與白色鹽地交織成絕美畫面㉒㉑㉒
※座位安排需按客人體重及座位數目而編配, 故有可能同一組別會被安排乘坐不同飛機及時段
~ (約 3 小時車程) * 西澳最大沙丘【LANCELIN SAND DUNES 蘭斯林沙丘 45 度滑沙體驗】
[包門票+滑沙工具] 活動時間約 50 分鐘, 沙丘坡度高達 45 度, 專屬滑沙工具與門票一次備妥, 享受滑沙的快感。潔白細緻的沙粒在陽光下閃耀, 無論是飛馳而下的英姿, 還是沙丘與印度洋交織的壯麗景色, 都是絕佳打卡畫面
~ 🏆 珀斯金碟獲獎 · 旋轉餐廳【C RESTAURANT】位於 ST. MARTINS TOWER 的第 33 層, 是珀斯唯一一間旋轉餐廳。每小時旋轉一圈, 在用餐過程中可欣賞到珀斯市區、天鵝河和國王公園等地標景色。主打現代澳洲料理, 融合地中海風味, 選用當地新鮮食材 ~ 珀斯

早餐 當地餐廳/酒店内 | 午餐 JURIE BAY BEACH CAFÉ 西式 COURSE ⑪ | 晚餐 旋轉 360 度 C RESTAURANT 西式 COURSE ⑪
Geraldton ~ Hutt Lagoon(Air Tour) ~ Lancelin Sand Dunes ~ Perth



DAY8



✈️ 香港 Hong Kong

早餐 航班上
Hong Kong

國泰航空（CX）

停留附加費：必須跟團往返，不設停留。

商務客位（Business Class）：改乘坐商務客位，需補附加費為\$28000 - \$35000
（適用於來回香港/珀斯），另需補回當地機場稅及燃油附加費。

【國泰航空・珀斯來回】 航班時間最終以航空公司為準。
可提升商務客位

天數	出發地/目的地	航班	起飛	抵達
1	香港 ➡ 珀斯	CX171	15:10	22:50
8	珀斯 ➡ 香港	CX170	00:10	07:45

【珀斯】旅遊資訊

簽證簡介

- 1) 持香港特區護照、BNO、澳門特區護照：必需辦理簽證
- 2) 持外國護照：需辦理電子簽證

★辦理簽證所需之申請資格、文件、費用及批證期詳情，可瀏覽本公司網頁 www.wwpkg.com.hk



天氣及時差

天氣(平均氣溫)
2 - 5 月



珀斯

12 ~ 26° C

* 珀斯與香港沒有時差

* 因以上國家佔地廣闊，不同地方溫度差異較大，敬請注意



備註

- 1) 如未能入住行程表上之酒店，將會安排同級或提升更好之酒店。最終以旅團集合資料/當地安排為準。
- 2) 如未能安排行程表上之餐食，將會安排類同或同等價值之餐食；如未能安排行程表上之景點，將會安排其他景點或退回費用。最終以旅團集合資料/當地安排為準。
- 3) 行程內所列出的時間，包括：設施/景點/餐廳/交通...等等的預計，一切均以當地實際安排為準。
- 4) 購買「縱橫旅安心」旅遊保險，以策萬全，安心出行。
- 5) 所有出入境、簽證、隔離、檢疫、疫苗、行程安排之措施，均以當地及香港政府公佈為準。
- 6) 航班時間以航空公司最終確認為準，恕不另行通知。
- 7) 航班、行程、膳食內容及住宿如有任何改動，以旅團集合資料/當地接待安排為準。
- 8) 機場稅及燃油附加費將因應出票時外幣對換及當時價格作出調整。如遇兌換率上漲，須補回有關費用之差額，敬請留意。
- 9) 如任何景點遇上特別情況，如宗教活動、維修、休息或關閉而不能入內參觀，行程/景點將改為外觀拍照或以其他景點代替，一切以旅團集合/當地接待為準，敬請留意。各團內設施及活動，會因天氣及特殊情況下休館、取消或轉換，安排均以團內公佈為準。
- 10) 行程中各項活動皆按整體需要而設定及安排，參加此等活動時，應遵照服務人員之指引。行程中各項活動均存在一定風險，在參與活動前，應徵詢醫生或相關人士之專業意見；並衡量個人年齡、體格、健康狀況，以及當時天氣環境、內容及設施等風險因素，以決定是否參加。同時須承擔因參與活動而引致的一切責任及後果。
- 11) 餐廳及膳食菜色偶會因應食材之供應或當地節慶而有所更改，恕不另行通知。如遇個別餐廳休息，將另行安排同類型餐廳。如未能滿足食物要求，將以素食代替，敬請留意。酒店晚餐將以西式 3 道菜或自助餐供應，視乎酒店當天安排為準，敬請留意。
- 12) 隨團領隊及當地導遊將有機會入住另一酒店，不能與團隊入住同一酒店，敬請留意。
- 13) 由於每樓層房間供應有限，因此同團或同組合有可能被安排於不同樓層，以酒店最終安排為準。所有提出的額外要求，會按容許情況下嘗試，不一定可成功安排。
- 14) 酒店 WIFI 上網服務及收費由酒店提供及公佈為準，請退房時支付有關上網費用。
- 15) 如報名時為單人或單數組合，需繳付單人房附加費。
- 16) 宣傳物資顯示之價格是成人佔半間房。
- 17) 如因傑拉爾頓酒店爆滿，將改為入住周邊城市或近郊同級酒店，敬請留意。
- 18) 如遇瑪格麗特河酒店滿室，將改為入住鄰近城鎮巴瑟爾頓 4 星 HILTON GARDEN 並於出發前通知，並會退回降級差額，敬請留意。
- 19) 如遇上天氣惡劣、維修、暫停開放、突發因素影響或場館如因人流限制而未能入場參觀情況下：【曼哲拉遊船之旅】/【寶石鐘乳洞】/【羅特尼斯島之旅】/【巴瑟爾頓棧橋小火車】每位退回有關款項，敬請知悉。
- 20) 如因天氣或其他安全理由未能飛行，將不會安排其他景點代替及退回費用每位 AUD150。由於小型飛機的機型不同，座位安排需按客人體重及座位數目而編配，故有可能同一組別會被安排乘坐不同飛機；基於安全理由暫未能接載高於 119 公斤乘客。
- 21) 赫特潟湖的湖水顏色深淺是乃大自然現象，與氣候、湖水溫度及水裡藻類生長情況有直接的影響關係，如未能滿足期望，敬請見諒。
- 22) 【赫特潟湖-空中觀賞】需因應天氣情況是否合適方可進行，最終決定權均以小型飛機公司及機師為準。粉紅湖岸邊為沼澤地帶，地面或會有陷入情況，請按個人能力決定是否進入或留於車上休息。
- 23) 如遇【WILLS DOMAIN】酒莊關閉或滿席，將會改其他酒莊水或非廚師帽酒莊取代，一切以旅團集合資料為準。
- 24) 【凱維森野生動物園】園內動物物種類及進行餵食體驗，將以當天園區實際安排為準。
- 25) 【凱維森野生動物園】與樹熊拍照活動，均為不可接觸或餵食，敬請知悉。
- 26) 【珀斯天文台觀星之旅】如因天氣惡劣或其他安全理由導致未能前往，將取消行程。
- 27) 旅遊車安排：團隊 12 位旅客或以下，將採用 21 座的小型旅遊巴士，敬請留意。
- 28) 行程、膳食、住宿、交通安排或會有序上的調動，敬請見諒。
- 29) 如出發當天或之前宣佈取消航班，根據旅遊業監管局(旅監局)發出的指令，持牌旅行代理商如因『迫不得已理由取消外遊旅行團』，處理退款時可徵收退票費，及本公司訂列收取之每位手續費。『手續費』是不能退回的成本/當地接待公司扣除的費用及不多於每位成人團費的金額。
- 30) 行程上的一切圖片只供參考，一切以當地實物/實況為準，敬請見諒。
- 31) 團費包括來回經濟客位機票的。

♥ 縱橫旅安心就是不一樣的旅遊保障，讓您玩得更稱心！

為了令您享有更完善的旅遊保障，報名時須購買「縱橫旅安心保險」[基本計劃]（出示有效全年旅遊保險證明除外）

為您獻上不一樣的旅遊保障，包括：（細則受條款約束）

- ・特設「家庭計劃」，受保子女數目不限
- ・受保人因患病而須取消行程，都可以得到保障(上限 30000 元)

- ・延長保障最長至離港前 3 小時及回港後 3 小時止
- ・保障旅程中之消閒活動，包括熱氣球、跳傘、滑雪、水肺潛水等
- ・保障因恐怖襲擊而引致之「個人意外」及「醫療費用」等索償

如投保【環球尊尚計劃】於紅色旅遊警示下，更可獲得取消或縮短行程之額外保障。

（指定團隊除外，請瀏覽 <https://www.wwpkg.com.hk/info/travel-insurance>）「縱橫旅安心」由安達保險有限公司

CHUBB

CHUBB



登入了解更多保障

