

北 京 B e i j i n g

[首都春曉] 北京 4 大世產「故宮+長城居庸關+頤和園+天壇」·
2 大賞花· 漫步老北京「前門大街+北京坊+南鑼鼓巷」·
北京盛世烤鴨· 人氣[京門老爆三]涮肉· 4 晚希爾頓歡朋不用搬

居庸關賞山桃花/杏花· 頤和園賞玉蘭/二月蘭/紫花地丁/迎春花· 天安門廣場·
人民英雄紀念碑· 天壇「祈年殿+回音壁」· 百年老店[紫光園] 清真京菜

2026 年 3 月 1 日至 5 月 31 日出發





世界文化遺產・天下第一雄關「居庸關」

(🌸 3 月下旬~4 月上旬賞山桃花、杏花)

長城沿線上著名古關城，也是中國的城堡之一。地勢險要。自古以來一直是各個朝代爭奪的軍事要地，被視為北京西北的門戶。兩側山勢崇峻，翠翠相間的山峰，絢麗的風景亦被譽為"居庸疊翠"，"燕京八景"之一。



世界文化遺產・國家 5A 級「頤和園」

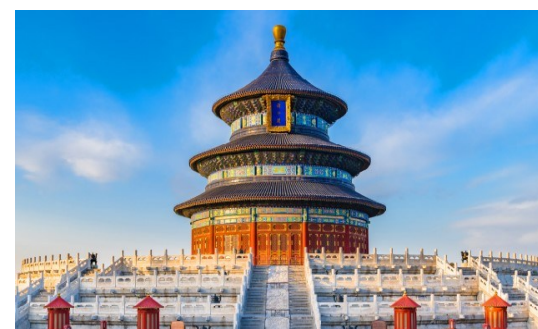
(🌸 3 月中旬~5 月下旬賞玉蘭、二月蘭、紫花地丁、迎春花等)

清朝遺留最完整的皇家園林，最早建於乾隆年間，那時稱為「清漪園」。第二次鴉片戰爭時被聯軍毀壞。直到 1895 年重建，並改名為頤和園，是中國園林藝術頂峰時期的代表，亦是慈禧太后最愛花園。



世界文化遺產・全球最大「故宮」

世界現存規模最大、保存最完整的木質結構宮殿群，有大小宮殿七十多座。建築精美，富麗華貴，收藏有許多的稀世文物，集結中國古代建築、文化、藝術的精華。**深度暢遊**：太和殿、中和殿、保和殿、御花園、慈寧宮、慈寧宮後花園，讓人重溫昔日皇室生活。



世產文化遺產・國家 5A 級「天壇」

明清兩朝皇帝祭天、護佑天下，祝禱祈福的場所。是中國現存古代規模最大、形制最完備的祭祀建築群，結構獨特，巧妙運用力學、聲學和幾何學等原理，極具歷史、科學和文化價值，在中國建築史佔重要地位。

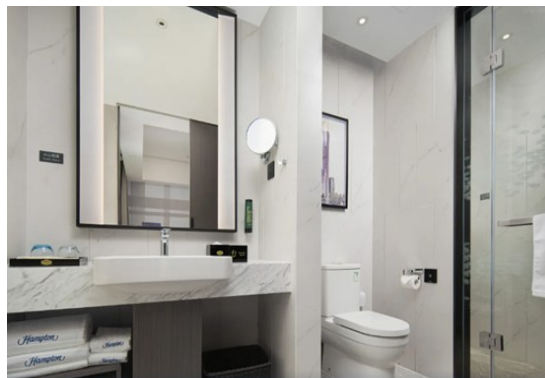
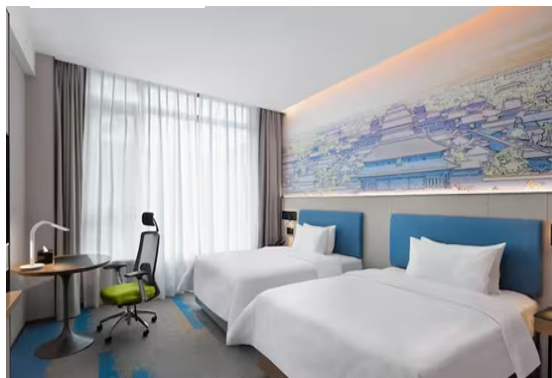


歷史印記「前門大街」

北京著名的歷史文化商業街，建於明代，曾是皇帝前往天壇的御路，現在則集結了眾多老字號商號、傳統小吃與表演，街道兩側保留了古色古香的建築，是體驗老北京風情和現代商業活力的熱門景點。



連泊 4 晚不用搬 · 希爾頓歡朋酒店 (約 300 呎)



傳承希爾頓歡朋一如既往的高品質，致力為賓客帶來舒適暢爽的入住體驗，酒店環境優雅，追求國際化品味與風格，以“微笑服務”為理念，以“賓至如歸”的奢華舒適體驗為目標，溫馨舒適的客房、樂動健身房以及健康格調餐廳，貼心提供服務，讓每一次入住的人都倍感滿意。

細味美食



傳統之味「北京盛世烤鴨店」

一個主打正宗北京掛爐烤鴨以及宮廷菜的中餐廳。以地道的北京味兒和優質的菜品廣受好評，逐漸成為北京烤鴨品牌中的知名代表。



人氣必食「京門老爆三」傳統涮肉

選用上好的鮮肉，配上傳統銅鍋炭火涮制，佐以秘制的獨家蘸料，味道鮮美，風味獨到，令人百食不厭、回味無窮。



百年老店「紫光園」清真京菜

成立於 1912 年，已有百餘年歷史，主營清真北京菜、京味小吃，將近 30 道地道的老北京經典菜肴原汁原味的傳承下來，成為京城食客讚不絕口的餐廳。



地道風味「老邊餃子」

北京人愛吃餃子，不管豬、羊、牛肉，或煎或蒸，吃法五花八門，餃子裡就是一個個肉丸，咬一口滿嘴肉香，是永遠也吃不膩的地道美食。

【北京來回】		早餐 備註 2	午餐 備註 2	晚餐 備註 2	酒店 備註 1,10,11,12,13,
DAY 1	<p>香港✈北京(曾稱「北平」，中國的首都，是政治、文化、科技、教育、軍事和國際交往中心。世界人口最多的首都。)</p> <p>- 世產文化遺產·國家 5A 級「*天壇」(祈年殿+回音壁)(明清兩代皇帝「祭天」「祈谷」的場所，位於正陽門外東側。天壇是故宮面積的四倍，是現存中國古代規模最大、倫理等級最高的祭祀建築群。)</p>		<div>✈</div> <div>-----</div> <div>如乘坐 10:00 前航班，安排中式午餐</div>	紫光園 清真京菜	<div></div> <div>【連泊 4 晚不用搬】 北京 希爾頓歡朋酒店 (約 300 呎) 或同級</div>
DAY 2	<p>天安門廣場(建於 1417 年，是明清兩代北京皇城的正門，世界上最大的城市廣場之一) - 人民英雄紀念碑(位於天安門廣場的正中間，碑上刻了毛主席親筆題寫的「人民英雄永垂不朽」8 個大字)</p> <p>- 世界文化遺產·國家 5A 級「*故宮」備註 19 (現存規模最大、保存最完整的古代宮殿建築群。重點暢遊延禧宮、壽康宮、慈寧宮後花園。)</p> <p>**如故宮門票售罄或特殊原因關閉而未能參觀，將改為遊覽恭和府。</p>	酒店內	老邊餃子 風味	北京盛世 烤鴨店	
DAY 3	<p>世界文化遺產「*長城居庸關」(🌸3 月下旬~4 月上旬賞山桃花、杏花) 備註 15 (明長城其中一座出名的關城，與八達嶺長城同為北京西北方的重要屏障。兩側均有高山聳立，縱深約 20 公里，地勢險要。)</p> <p>- 寶樹堂(始於 1989 年，研發與生產皮膚外用藥為主，可自由選購適合的膏藥。約 60 分鐘。)</p> <p>- 負離子乳膠體驗中心(主要推廣各類負離子乳膠寢具，乳膠製品及相關負離子產品，可自由選購合適用品。約 60 分鐘)</p> <p>- 世界文化遺產·國家 5A 級「*頤和園」(🌸3 月中旬~5 月下旬賞玉蘭、二月蘭、紫花地丁、迎春花等) 備註 15 (是老佛爺最喜愛的後花園，融合了山水美景，是具備江南風格的大型皇家園林)</p>	酒店內	農家菜	何賢記 京粵菜	
DAY 4	<p>北京同仁堂 (於 1669 年創建的一家藥店，被授予中國國家級非物質文化遺產同仁堂中醫藥文化」號。可自由選購適合的藥品。約 60 分鐘。)</p> <p>- 北京坊 (以「一主街、三廣場、多胡同」的多維格局，既恢復歷史建築風貌、保存原住民生態，又塑造開放式商業街區。)</p> <p>- 南鑼鼓巷 (又稱蜈蚣街，是北京著名的胡同歷史文化保護街區之一。巷內特色小店、傳統小吃、藝術工作室等都是體驗老北京風情的好去處。)</p> <p>- 北京最具歷史性步行街「前門大街」(擁有 600 多年歷史的街道，曾是皇城門戶，是北京傳統商業街，現存有許多中華老字號，如同仁堂、全聚德、張一元等。)</p>	酒店內	京門老爆三 北京傳統 涮肉	前門大街 自費選擇 喜愛膳食	
DAY 5	<p>玉器店(可自由選購玉石飾品。約 60 分鐘。)</p> <p>- 首都國際機場✈香港</p> <p>**如搭乘 18:30 以後航班返港，將增遊(外觀)「鳥巢+水立方」</p>	酒店內	<div>✈</div> <div>-----</div> <div>如乘坐 17:00 後航班，安排中式午餐</div>		

【北京來回】



香港→北京 起飛約 08:00-17:30
北京→香港 起飛約 12:00-20:00

※ 起飛及回程時間，最終以航空公司決定為準。備註 6

✦行程更精彩！✦豐富旅程體驗！

【可自費】

三輪車胡同遊(約 40 分鐘)+

中國傳統雜技表演(約 60 分鐘)+

雍和宮(約 60 分鐘)

成人 RMB\$480/位、小童 RMB\$320/位。以上三項自費活動，或會安排在不同天數中進行，不參加者可自由活動 備註 20

■ 備註

1. 如未能入住行程表上之酒店，將會安排同級或提升更好之酒店。最終以旅團集合資料/當地安排為準。
2. 如未能安排行程表上之餐廳/餐食，將會安排類同或同等價值之餐廳/餐食；如未能安排行程表上之景點，將會安排其他景點或退回費用。最終以旅團集合資料/當地安排為準。
3. 設施/景點/餐廳之營業時間及價格僅供參考，請以官方公布資訊為準。
4. 報名時必須購買「縱橫旅安心環球尊尚/基本計劃保險」，享有全面旅遊保障。
5. 報名時必須提供合適及有效之旅遊證件：回鄉証/有效的中國簽證。所有出入境、簽證、隔離、檢疫、疫苗，均以當地及香港特區政府公佈為準。
6. 團費包括來回經濟客位機票。航班時間以航空公司最終確認為準，恕不另行通知。✳團體票不設停留改期返港。
7. 行程安排及航班資料以旅行團集合資料為準。遊覽行程、膳食內容及住宿次序僅供參考，如有改動最終視乎實際情況及當地安排為準。
8. 行程、膳食、住宿、交通安排，或會因出入境口岸的搭配而產生次序上的調動。
9. 門票採用實名購買，報名時必須提供中英文名，回鄉證或旅遊證件(附中國簽證)以作出票之用，如提交資料有錯誤而導致未能出票或需重新購票，需補付有關之費用。
10. 部份酒店在未獲有關單位按國家規定的標準正式評級期間，將以「X星標準」標示酒店級數。
11. 入住中國境內酒店時，公安機關會透過酒店前台向旅客採集人像信息。
12. 如報名時為單人，需繳付單人房附加費；或單數組合(如三人)可要求安排三人房，三人房定義為兩張單人床或一張雙人床，後加一單人沙發床或移動式摺床。一般市區酒店，因面積問題，如單數組合要求三人房，一般是安排大床加床，不能安排雙床房加床。酒店房間面積只供參考，實際以酒店最終提供為準。
13. 酒店 WIFI 上網服務及其他由酒店提供之額外付費服務均以酒店公佈為準，請於退房時支付有關收費。
14. 宣傳物資顯示之價格是成人佔半間房。
15. 行程上的一切圖片及介紹只供參考，一切以當地實物實況為準。自然景觀的資料只供參考，實際視乎現場環境而定。
16. 如遇團隊人數不足 15 人，本公司有權不派領隊全程隨團，將會另作通知。否則就會安排持牌領隊全程隨團。
17. 為確保消費者權益，「責任細則及有關注意事項」及「私隱政策」可於報名表背頁或於網站 (www.wwpkg.com.hk) 下載。
18. 景區之交通安排及使用次序，均以當地安排為準。旅遊旺季將有機會排隊輪候，敬請留意。如遇天氣或維修等特殊情況，景區內交通將會停用，將不作另行通知，一切以當地安排為準。
19. 如遇故宮內各宮殿或景點暫停開放而未能參觀，將不作其他安排或退款。另故宮逢周一閉館。如故宮門票售罄或特殊原因關閉而未能參觀，則改為遊覽恭和府。
20. 自費活動參加與否請自行決定。
21. 行程內的時間描述只供參考之用，一切以當地安排為準。或許會因服務供應商不定時更改營業時間，職員人為輸入錯誤，當地實際交通狀況及不同環境因素下或許有所不同，敬請見諒。



牌照號碼:350217 CPK5B(MAR-MAY)-ITX2025 製表日期: 12 NOV 2025

♥縱橫旅安心就是不一樣的旅遊保障，讓您玩得更稱心!

為了令您享有更完善的旅遊保障，報名時須購買「縱橫旅安心保險」[基本計劃] (出示有效全年旅遊保險證明除外)

為您獻上不一樣的旅遊保障，包括：(細則受條款約束)

- 特設「家庭計劃」，受保子女數目不限
- 受保人因患病而須取消行程，都可以得到保障(上限 30000 元)
- 延長保障最長至離港前 3 小時及回港後 3 小時止
- 保障旅程中之消閒活動，包括熱氣球、跳傘、滑雪、水肺潛水等
- 保障因恐怖襲擊而引致之「個人意外」及「醫療費用」等索償

如投保【環球尊尚計劃】更能於紅色旅遊警示下，更可獲得取消或縮短行程之額外保障。

(指定團隊除外，請瀏覽 <https://www.wwpkg.com.hk/info/travel-insurance>) 「縱橫旅安心」由安達保險有限公司 CHUBB 承保

CHUBB

