

縱橫遊

www.wwpkg.com.hk

唐風宋韻【濮院古鎮】

【張生記老鴨煲】

景觀露台房

INTERCONTINENTAL  
HOTELS & RESORTS  
洲際酒店及度假村

# 華東5星洲際

季節限定賞花·絕無自費加遊·全包行程膳食

5天

禪文化小鎮【拈花灣】

[5天][5星華東]上海·無錫杭州·佘山世茂洲際酒店景觀露台房·  
季節限定4大賞花·濮院古鎮園內宿泊·禪文化小鎮【拈花灣】·  
西湖新天地·馳名【張生記老鴨煲】·3晚國際5星洲際酒店·  
太湖有機魚頭皇·2+1座位旅遊車·【絕無自費加遊】【全包行程膳食】

CNS5S1 2026年3月1日至4月30日出發

行程資訊及網上報名



牌照號碼:350217

## 【住宿園內，兼賞水鄉 日夜美景】

唐風宋韻「濮院古鎮」(🌸3月賞山茶花、絡石花;4月賞杜鵑、月季、海棠花)



自南宋期間以水鄉古鎮、禪修度假風格聞名，不論是街巷、院落、湖景等，直至今日仍然完整保存濃厚的南宋氣息，讓人踏入此鎮彷彿穿越回古代的江南時期。

## 禪文化小鎮「拈花灣」(🌸3月中旬~4月中旬賞櫻花、4月賞月季、紫藤)



「拈花灣」，一個充滿意詩意的名字，據說名字來自「佛陀拈花，迦葉微笑」的禪宗故事。位處無錫太湖邊，背靠靈山，依山傍水，可謂是充滿靈氣的一個地方，整個拈花灣從建築到景觀，都圍繞著「禪意旅居目的地」的主題來構建，追求將「禪意」做到自然，讓人感受無處不在的禪意生活。

## 長廣溪國家濕地公園賞櫻花



長廣溪濕地公園是一個賞櫻的好去處，這裡的櫻花樹沿著湖邊種植，湖光山色與櫻花相映成趣。在這裡可以一邊賞櫻，一邊感受大自然的寧靜與美好。

## 杭州白塔公園賞櫻花(🌸10/3~10/4期間適用)



亮點在於其獨特的鐵道和蒸汽火車景觀，搭配櫻花，營造出浪漫的氛圍。公園本身也是西湖文化遺產的一部分，擁有千年古塔，是結合歷史與自然風光的多功能賞櫻點。

**【張生記老鴨煲】**選用一年以上的中華紹興麻鴨秘方醃製後，配以上等金華火腿，天目山筍乾，江南棕葉，置於砂鍋內文火細燉4小時以上。開蓋時芳香撲鼻，湯汁濃而不膩、老鴨酥而不爛，口感濃滑醇香。



**【太湖有機魚頭皇】**國內四大淡水魚基地之一，其出產的有機野生魚，選用3年以上的鱸魚。採用傳統的燒制方法，文火慢燉，做出來的魚頭湯白味鮮。由於生態環境及水質優越，魚肉質細嫩、甘美，吃起來沒有土腥味。



### 季節限定【青團糰子】

(11/3~10/4 出發每人贈送1粒)

把漿麥草或青艾汁，混合至糯米粉中搓勻，再包裹進豆沙餡，封口揉至圓形再蒸熟。青團糯韌綿軟、餡心甜而不膩。

## 嚴選宿泊



### 國際5星【上海世茂洲際】

酒店的建築設計極富創新，充分利用深坑巖壁的曲面造型懸掛並建造在深坑巖壁之上，主體由地表以上2層及地表以下88米的15層構成。設計打破多項專利，作為全球矚目之焦點。



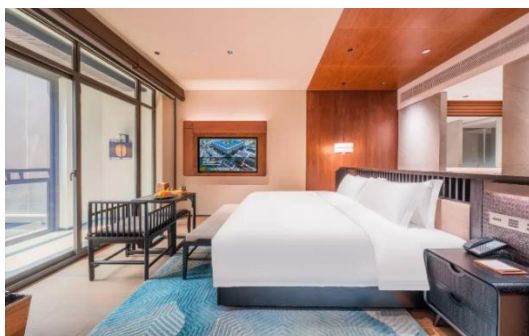
### 國際5星【無錫君來洲際酒店】

位於太湖之濱，太湖廣場和京杭大運河的風光盡收眼底。地理位置優越。酒店的每處細節都彰顯著時尚典雅，為現代奢華設定了新標準。客房採用新古典主義設計風格，搭配江南手工絲繡做裝飾，讓您品味細緻的奢華。



### 國際5星【杭州良渚洲際】

毗鄰良渚博物院，擷取良渚文化之燦爛光輝，以「舊石器時代」、「新石器時代」、「青銅時代」的歷史文明進程為時空敘事，並以其所具代表性色彩和內涵規劃空間，加以現代美學重新演繹。酒店坐落於歷史底蘊深厚又富有生機之地，坐擁大型商業綜合體。



### 濮院景區內酒店【梅尚度假酒店】

位於浙江省桐鄉市的濮院時尚古鎮內，是一家以「禪意」為主題的高端度假酒店。其建築設計融入了中國傳統的「卍」字圖案，並將傳統與現代風格融合。

【上海/杭州 進出或來回】 備註 6,8		早餐 備註 2,8	午餐 備註 2,8	晚餐 備註 2,8	酒店 備註 1,12,13
DAY 1	香港 ✈️ 上海/杭州 - 唐風宋韻「*濮院古鎮」(入住景區集團酒店, 多次往返古鎮, 盡享古鎮日與夜) (🌸 3月賞山茶花、絡石花; 4月賞杜鵑、月季、海棠花) 備註 15 (自南宋期間以水鄉古鎮、禪修度假風格聞名, 不論是街巷、院落、湖景等, 直至今日仍然完整保存濃厚的南宋氣息, 讓人踏入此鎮彷彿穿越回古代的江南時期。)		✈️	水鄉風味	<b>【濮院景區內酒店】</b> <b>梅尚度假酒店</b> (約 530 呎) 或同級  *濮院景區內酒店不設三人房 或雙床房加床
DAY 2	早上自由散步、感受水鄉的恬靜晨光 - 桐鄉絲綢廠(自清代以來, 桐鄉一直保持高產高質的絲綢, 深受國內外人士喜愛。參觀絲綢廠, 除了可以了解絲綢制作外, 可自由選購絲制品。約 60 分鐘。) - 禪文化小鎮「*拈花灣」(觀賞梵天花海、水幕光影秀、漫遊仿唐建築「香月花街」) (🌸 3~4月賞櫻花、4月賞月季、紫藤) 備註 15	酒店內	浙菜風味	太湖有機魚頭皇	<b>【無錫 國際 5 星】</b> <b>君來洲際酒店</b> (約 460 呎) 或 <b>太湖新城洲際酒店</b> (約 450 呎) 或同級
DAY 3	紫砂博物館(珍藏不同名家的紫砂展品多達 1000 件, 可自由選購紫砂製品。約 60 分鐘。) - 長廣溪國家濕地公園 🌸 賞櫻 備註 15 (太湖的生態廊道, 無錫市目前面積最大的濕地公園。涵蓋各種濕地類型, 為野生動物提供棲息地, 並吸引許多觀鳥愛好者前來休閒娛樂。) - 太湖淡水珍珠館(是人工培育的淡水珍珠, 既是珍貴的裝飾品, 又是貴重的藥材, 可自由選購適合製品。約 60 分鐘) - 國家 4A 級「清河坊街」(歷經元、明、清及民國時期直至解放初期, 這一帶仍是杭城商業繁華地帶, 可以購物、品嚐美食、感受文化歷史的地方。)(10/3~10/4 期間「清河坊街」改為杭州白塔公園 🌸 賞櫻 備註 15) - 西湖新天地(是一個融合歷史與時尚的休閒地標, 此處聚集了多種餐飲、零售、文化、娛樂場所, 其特色是將傳統的浙派民居與現代建築設計融合, 保留了古樸的建築風格。)	酒店內	無錫排骨	東坡肉	<b>【杭州 國際 5 星】</b> <b>良渚洲際酒店</b> (約 450 呎) 或 <b>杭州洲際酒店</b> (約 500 呎) 或同級
DAY 4	錢江新城 - 城市陽台遠眺 2023 年亞運主場館「大蓮花」(位於杭州市錢江新城核心區中軸線上的景觀平台, 主要功能包括休閒、觀潮、遊憩等。可飽覽錢塘江四周景色, 可外觀杭州地標「日月同輝」。) - 十里梅塢龍井問茶專賣店(梅家塢茶文化村是西湖龍井茶一級保護區和主產地之一, 也是杭州最富茶鄉特色的農家自然村落和茶文化休閒觀光旅遊區。現場可以試飲, 並可自由選購茶葉。約 60 分鐘。) - 玉石工坊(可自由選購玉石飾品。約 60 分鐘。) - 上海(簡稱滬, 是中華人民共和國直轄市, 中國的經濟、金融、貿易、航運、商業和對外開放中心, 也是一座港口城市, 是中國人口第二多及最發達的城市之一。) - 世茂洲際酒店(欣賞水幕秀或無人機表演) 備註 18	酒店內	中華餐飲名店 張生記 神仙老鴨煲	三黃雞	<b>【上海 國際 5 星】</b> <b>佘山世茂洲際酒店</b> (深坑酒店) <b>景觀露台房</b> (約 420 呎)  名列世界十大建築奇跡之一。 所有客房都設有觀景露台, 可坐享其間欣賞峭壁瀑布絕景。
DAY 5	上海 ✈️ 香港(如回程航班為 15:00 後, 將增遊城隍廟。)	酒店內	✈️		

※ 起飛及回程時間，最終以航空公司決定為準。備註 6.8

### 【上海/杭州 進出或來回】



香港 → 上海/杭州 起飛約 07:30 - 20:20  
上海/杭州 → 香港 起飛約 08:00 - 21:00

## ■ 備註

1. 如未能入住行程表上之酒店，將會安排同級或提升更好之酒店。最終以旅團集合資料/當地安排為準。
2. 如未能安排行程表上之餐食，將會安排類同或同等價值之餐食；如未能安排行程表上之景點，將會安排其他景點或退回費用。最終以旅團集合資料/當地安排為準。
3. 設施/景點/餐廳之營業時間及價格僅供參考，請以官方公布資訊為準。
4. 報名時必須購買「縱橫旅安心保險」「中國/基本計劃」，更享有全面旅遊保障。
5. 報名時必須提供合適及有效之旅遊證件：回鄉證/有效的中國簽證。所有出入境、簽證、隔離、檢疫、疫苗，均以當地及香港特區政府公佈為準。
6. 團費包括來回經濟客位機票。航班時間以航空公司最終確認為準，恕不另行通知。※不設停留改期返港。
7. 行程安排及航班資料以旅行團集合資料為準。遊覽行程、膳食內容及住宿次序僅供參考，如有改動最終視乎實際情況及當地安排為準。
8. 行程、膳食、住宿、交通安排，或會因出入境口岸的搭配而產生次序上的調動。
9. 門票採用實名購買，報名時必須提供中英文名，回鄉證或旅遊證件(附中國簽證)以作出票之用，如出票後有錯誤，或需補回退票及重購之費用。
10. 部份酒店在未獲有關單位按國家規定的標準正式評級期間，將以「X星標準」標示酒店級數。
11. 入住中國境內酒店時，公安機關會透過酒店前台向旅客採集人像信息。
12. 如報名時為單人，需繳付單人房附加費；或單數組合(如三人)可要求安排三人房，三人房定義為兩張單人床或一張雙人床，後加一單人沙發床或移動式摺床。一般市區酒店，因面積問題，如單數組合要求三人房，一般是安排大床加床，不能安排雙床房加床。酒店房間面積只供參考，實際以酒店最終提供為準。
13. 酒店 WIFI 上網服務及其他由酒店提供之額外付費服務均以酒店公佈為準，請於退房時支付有關收費。
14. 宣傳物資顯示之價格是成人佔半間房的。
15. 行程上的一切圖片及介紹只供參考，一切以當地實物實況為準。自然景觀的資料只供參考，實際視乎現場環境而定。
16. 如遇團隊人數不足 15 人，不派領隊全程隨團，將會另作通知。否則就會安排持牌領隊全程隨團。
17. 為確保消費者權益，「責任細則及有關注意事項」及「私隱政策」可於報名表背頁或於網站 ([www.wpkg.com.hk](http://www.wpkg.com.hk)) 下載。
18. 世茂洲際酒店水幕秀或無人機表演，將視乎酒店安排，如因天氣取消或停止演出，將不作補償。
19. 行程內的時間描述只供參考之用，一切以當地安排為準。或許會因服務供應商不定時更改營業時間，職員人為輸入錯誤，當地實際交通狀況及不同環境因素下或許有所不同，敬請見諒。



牌照號碼:350217 CNS5S1(MAR-APR)-ITX2026 製表日期: 17 NOV 2025

## ♥縱橫旅安心就是不一樣的旅遊保障，讓您玩得更稱心!

為了令您享有更完善的旅遊保障，報名時須購買「縱橫旅安心保險」[基本計劃] (出示有效全年旅遊保險證明除外)

為您獻上不一樣的旅遊保障，包括：(細則受條款約束)

- 特設「家庭計劃」，受保子女數目不限
- 受保人因患病而須取消行程，都可以得到保障(上限 30000 元)
- 延長保障最長至離港前 3 小時及回港後 3 小時止
- 保障旅程中之消閒活動，包括熱氣球、跳傘、滑雪、水肺潛水等
- 保障因恐怖襲擊而引致之「個人意外」及「醫療費用」等索償

如投保【環球尊尚計劃】更能於紅色旅遊警示下，更可獲得取消或縮短行程之額外保障。

(指定團隊除外，請瀏覽 <https://www.wpkg.com.hk/info/travel-insurance>) 「縱橫旅安心」由安達保險有限公司 CHUBB 承保

## CHUBB

