

Enjoy ITALY

11天

意大利

【國泰航空·直航往返】

意國風味
古典名城

十大名城·松露狩獵之旅

- 宮崎駿天空之城「白露里治奧」
- 速度與藝術「法拉利博物館」
- 著名PARMA HAM料理
- 連泊 2 晚羅馬



【11天】【國泰直航】意大利·十大名城·天空之城白露里治奧·塔城聖吉米尼亞諾·布拉諾彩色島·法拉利博物館·色彩山城五漁村·松露狩獵之旅·品嘗芝士之王巴馬臣芝士·著名PARMA HAM料理·蒙德納陳年黑醋料理

「國泰航空」直航往返·米蘭入，米蘭返港

縱橫遊

www.wwpkg.com.hk

11天 EUW11TY

縱橫遊WWPKG

全[#]包行程 + 膳食

意大利

ITALY

米蘭 · 熱那亞 · 比薩 · 聖吉米尼亞諾 · 羅馬
梵蒂岡 · 佛羅倫斯 · 蒙德納 · 威尼斯 · 帕爾馬

【意國風味 · 古典名城】

國泰直航米蘭 · 宮崎駿天空之城「白露里治奧」 · 色彩山城「五漁村」
色彩繽紛「布拉諾彩色島」 · 速度與藝術「法拉利博物館」 · 松露狩獵之旅
塔樓古鎮「聖吉米尼亞諾」 · 著名 PARMA HAM 料理 · 蒙德納陳年黑醋料理
世界遺產「聖母百花教堂」 · 連泊 2 晚羅馬 MARRIOTT

[天主教聖殿] 聖彼得大教堂 · [神奇建築] 比薩斜塔 · [世界七大奇蹟] 羅馬鬥獸場
意國美饌 · 松露料理 · 佛羅倫斯 T 骨牛扒料理 · 墨汁意大利麵 + 海鮮料理

2026 年 4 月 1 日 至 9 月 30 日出發

CATHAY PACIFIC

優質航空 · 古典名城 · 特色美食

意大利

松露狩獵之旅
天空之城白露里治奧

全[#]包行程膳食

Enjoy W. Europe

優質航空

「國泰航空」直航意大利米蘭往返香港，零晨出發，同日到步

可提升商務客位\$35000-\$40000

縱橫遊
www.wwpkg.com.hk

更快捷 · 更方便 · 更全面 電話報名中心
34430880
長線團 按1+3字

天空の城

宮崎駿作品「天空の城ラピュタ」原型

【白露里治奧】

1986年由日本動畫大師宮崎駿所創作的「天空の城」，將這裡列入取材發想原型，更是瞬間將白露里治奧的知名度推向全世界。



白露里治奧建城時間可追溯到2500年之前，山壁因為千百年来受風力、雨水、河流的不斷侵蝕而漸漸土石崩落，感覺好像隨時會消失，讓天空之城又被稱為「滅絕古城」。



トリュフ

【松露狩獵之旅】資深松露獵人與獵犬帶領尋找地下鑽石

聖吉米尼亞諾盛產松露，資深松露獵人與獵犬帶領尋找地下鑽石。松露獵犬從少被培養搜索松露，利用靈敏的嗅覺追蹤松露獨特的氣味，發現松露時會不停掘地，餵養員便會從旁掘出松露。

※松露屬天然植物，不能保證一定能尋獲，敬請留意。



一五漁村

チンクエ・テツレ



五漁村彷彿是上帝打翻了調色盤，據說是能讓出海遠洋的漁夫在回家時能夠馬上辨識出自己的家，有了五顏六色的漁村房屋，在倚海綿延的懸崖峭壁上，誕生了一個令人心生嚮往的彩色天堂。



【布拉諾島】威尼斯彩色島 童話般夢幻場景

布拉諾彩色島，所有房屋都染上了不同色彩，傳說中漁民怕濃霧中找不到回家的路，所以家人在房屋外牆塗上各種不同色彩，漁民便能順利回家。除了七彩房屋外，當地亦盛行手作蕾絲紡織，所以又有蕾絲島一稱。如今的布拉諾島已成為旅人必到的打喺熱點，更曾被選為此生必訪的19個小島之一。

【聖吉米尼亞諾】獲稱為「美麗塔樓城市」

聖吉米尼亞諾全盛時期擁有 72 座塔樓，用於防衛用途，現今僅存 14 座。此城讓人有如置身於中古時期。中世紀文藝復興時期，這裡就一直是前往羅馬朝聖的人們歇腳之處，也因為該處的丘陵地帶土地肥沃，盛產農產品，並交易頻繁，而成為香料、肉品、酒類的聚散之地。





速度與藝術 フェラーリ 【法拉利博物館】

蒙德納是法拉利的起源地。於F1(一級方程式)上，法拉利是史上獲冠最多的車隊，成為沒人不知的世界頂級超跑品牌！深入了解法拉利的發展歷史，欣賞多款已成絕唱的經典車款令人大飽眼福。



【聖彼得大教堂】意大利國中之國「梵諦岡」

聖彼得大教堂位於「梵諦岡」，是世界上最大的教堂，內有知名的雕刻「聖殤」。站在聖彼得廣場內，彷彿耶穌身體是大教堂，兩道半圓形門廊就像是耶穌張開的雙臂，迎接從世界各地來的信徒。



【羅馬鬥獸場】專人帶領導覽

世界七大奇蹟羅馬鬥獸場擁有全世界最大的圓形劇場，能容納至多80,000名觀眾。當時古羅馬人的娛樂就是到鬥獸場觀賞格鬥士與動物的決鬥，偶爾也會上演人與人之間的競技。



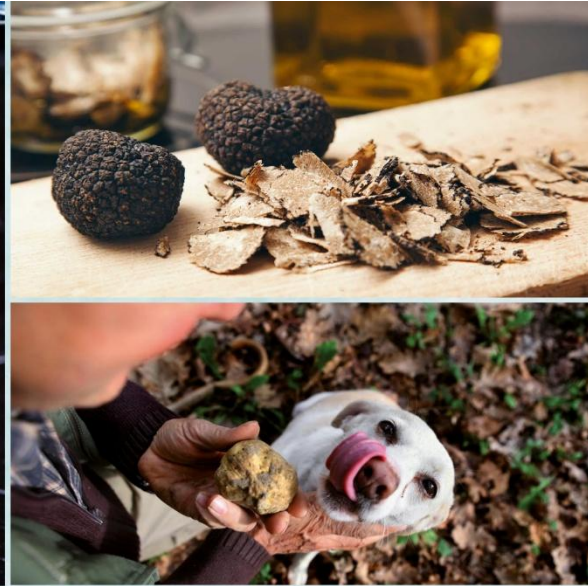
【聖母百花大教堂】佛羅倫斯的象徵

獻給花之聖母瑪利亞，其花是指聖潔的百合花，也是佛羅倫斯市的象徵。立面及外牆以白、綠、粉紅三種顏色的大理石拼合而成，潔白而美麗。



【比薩斜塔】世界知名斜塔

比薩斜塔是世界建築史上的奇蹟，具有重要的文化和藝術價值，始建於1173年，因地基不均勻而出現傾斜，早已成為意大利必到打咭熱點。



【餐桌鑽石】意國名品 松露料理

松露素有「餐桌上的鑽石」之美譽，其獨特香氣廣受廚師愛戴，熱衷於菜單研發時加入松露。松露最著名的產地為意大利及法國，產量亦較為稀少。而意大利作為它的著名產地，松露基本上會配忌廉醬汁，濃稠的醬汁與芳香松露提升意大利飯的質感，配上簡單的配料，松露愛好者的必試菜餚！

【蒙德納陳年黑醋料理】

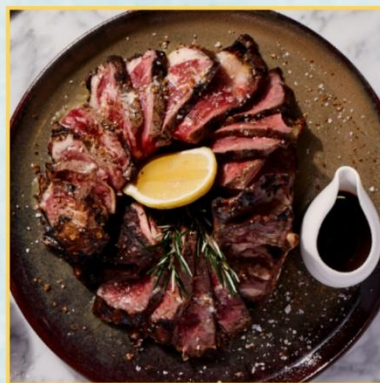
意大利黑醋文化盛行 達至食物酸甜平衡



蒙德納黑醋，釀造過程繁複。唯一原材料翠比安諾和藍幕斯葡萄需熬煮24小時，濃縮成糖分和酸度極高的葡萄汁，再先後放入7個不同大小的木桶，經過最少12年陳釀，讓木材香氣平衡了葡萄汁的天然甜酸，才達到Affinato級別，頂級的Extravecchio，更要求最少陳25年才成。

【佛羅倫斯T骨牛扒料理】

取用古老牛品種奎寧牛的特定部位大火烘烤



佛羅倫斯著名的T骨牛扒只能取用奎寧牛的特定部位，用木炭大火烘烤，嚴禁過多過重的不必要調味，符合這三點才能被稱為合格的佛羅倫斯T骨牛扒。奎寧牛是產於意大利的古老牛品種之一，健壯而且體力耐力一流，成年後有著獨特白色外觀、擁有異於其他牛種的獨特口感與氣味。

【帕爾馬巴馬火腿】

帕爾馬山谷長年的絕佳地理條件下風乾熟成



意大利世界三大火腿之一。帕爾馬巴馬火腿原料豬隻必須有血統證書，且重量達到要求。巴馬火腿唯一的添加物是海鹽，並需經過多個月的專門處理。而巴馬火腿是非常古老的料理，從羅馬時期就開始生產，並在希臘和羅馬之間被交易，距今已有2000年以上的歷史。

【巴馬臣芝士】

巴馬臣芝士風靡世界 歷史最悠久的芝士之一



巴馬臣芝士是世界上歷史最悠久的芝士之一，芝士種類中最常見的一種，屬硬質芝士，最硬的級別，適合長久保存。巴馬臣芝士屬於有價值的「功能性食品」，能幫助人們恢復體力、修補肌肉、強健骨骼，並能調節免疫力，維持血壓平穩，改善腸道健康等。



【連泊2晚】

ROMA MARRIOTT PARK HOTEL

羅馬萬豪公園酒店(Rome Marriott Park Hotel) 於意大利羅馬 Tommaso Masala 上校街 54 號。酒店共有 601 間客房，設計典雅，配備手工製作的家具和隔音窗戶。每間客房均配有空調、迷你吧、保險箱、書桌、吹風機和 LCD 電視，並設有大理石浴室。



DOUBLE TREE
by Hilton
MILAN

【米蘭商業區 舒適寧靜之選】

DOUBLE TREE BY HILTON HOTEL

DoubleTree by Hilton Hotel 位於米蘭的商業區，地理位置優越，方便前往米蘭會議中心 (Mi.Co) 和 Rho 新貿易展覽中心。酒店客房寬敞、時尚，配備空調、迷你吧、筆記型電腦保險箱、免費 Wi-Fi、平面電視和咖啡/茶沖泡設備。浴室提供優質洗浴用品。



ITINERARY		【國泰直航米蘭・零晨出發・同日到埗】		EUW11TY: 2026 年 4 月 1 日 至 9 月 30 日有效	
備註 2-13, 18-25				酒店 備註 1, 14-17	
DAY 1	<p>香港✈️意大利時尚之都【米蘭】集時尚、前衛、設計、現代藝術於一身的意國名城，許多國際品牌亦誕生於此</p> <p>~米蘭大教堂(外觀) 世界三大教堂之一，建於 14 世紀，以精緻雕刻及超過 100 座尖塔而聞名</p> <p>~艾曼紐二世迴廊 建築物以玻璃頂設計為特色，現為主要購物中心②</p> <p>~ (約 2.5 小時車程) 意大利最大港口城市【熱那亞】擁有迷宮般小巷，壯麗宮殿，世界級海鮮美食，悠久航海歷史</p> <p>~費拉里廣場 位於熱那亞新舊城之中，噴泉亦為該市地標，廣場四週為保險公司、私人辦公大樓及金融商業中心區</p> <p>~聖老楞佐主教座堂(外觀) 熱那亞總教區主教堂，建於 5-6 世紀，教堂外柱樑雕刻手工精緻，整座教堂完成於 17 世紀</p> <p>~哥倫布故居 航海家出身於熱那亞市，4-14 歲時之居所，極具歷史意義</p> <p>~聖喬治宮 第一任熱那亞公爵建於 13 世紀，興建原意為建立市民政治中心，提高當時政府勢力</p> <p> 航機上早餐 午餐 中式料理 晚餐 西式料理</p> <p>Hong Kong✈️ Milan(Italy) ~ City Tour ~ Genova ~ City Tour</p>	<p>【熱那亞】</p> <p>NH GEONA / NOVOTEL / MERCURE HOTEL</p>			
DAY 2	<p>熱那亞 ~ (約 1.5 小時車程) * 色彩山城・五漁村(包門票) 1997 年被列為世界遺產，由 5 條漁村沿岸而立之小城，面向慰藍大海，伴倚著崎嶇懸崖峭壁上，成為一個隱世 隔絕天堂，沒有城市繁囂，更於 99 年更被列為國家公園。</p> <p>安排乘坐獨特小火車穿梭於五漁村，感受純樸風土人情</p> <p>~ (約 2 小時車程) 世界奇景之都【比薩】</p> <p>~比薩斜塔(外觀) 比薩主教堂獨立鐘樓，始建於 12 世紀，設計為垂直建造，但因地基不均及土層鬆軟而傾斜聞名</p> <p>~主教堂、洗禮堂(外觀) 洗禮堂墓園四座建築，被評選為世界文化遺產，11-14 世紀對意大利建築藝術有非常大影響，亦是意大利文藝復興時期重要遺產</p> <p> 早餐 酒店內 午餐 西式料理 晚餐 酒店晚餐</p> <p>Genova ~ Cinque Terre ~ Pisa ~ City Tour</p>	<p>【比薩】</p> <p>NH PISA / GALILEI / AC PISA HOTEL</p> <p>同如遇酒店滿室，未能預訂，則改住鄰近城市之同級酒店</p>			
DAY 3	<p>比薩 ~ (約 1.5 小時車程) 塔樓古城【聖吉米尼亞諾】全盛時期擁有 72 座塔樓，用於防衛用途及突顯富裕家庭權力象徵，現今僅存 14 座，此區除被米芝蓮旅遊指南評為三星級旅遊城市，更於 1990 年被列入世界文化遺產</p> <p>~水井廣場 小鎮中心廣場，廣場上有一座八角階梯水井，故被稱為水井廣場 ~格羅薩塔(外觀) 高達 54 米，是聖吉米尼亞諾城內最大的塔樓 ~ * 松露狩獵之旅(包門票) 塔城亦是著名的「松露」產地，素有「餐桌上的鑽石」美譽。由資深松露獵人與獵犬帶領尋找地下鑽石，由莊園工作人員講解，認識松露珍貴之處⑱⑲</p> <p>~ (約 3 小時車程) 千年古都【羅馬】</p> <p> 早餐 酒店內 午餐 松露料理 晚餐 中式晚餐</p> <p>Pisa ~ San Gimignano ~ City tour ~ Truffle Hunting tour ~ Rome</p>	<p>連泊 2 晚 【羅馬】</p>			
DAY 4	<p>羅馬 ~天主教神聖之國【梵蒂岡】 ~ * 聖彼得大教堂 世界上規模最大教堂建築，教堂由擔任總建築師的米開朗基羅設計了教堂的大穹頂，內有知名的雕刻「聖殤」，以及即將近 6 層樓高的聖體傘都是非常著名的作品</p> <p>※進入大教堂需要嚴格的著裝要求。男性和女性衣著都必須遮蓋膝蓋和肩膀</p> <p>~羅馬鬥獸場(外觀) 世界七大奇蹟羅馬鬥獸場，擁有全世界最大的圓形劇場，能容納至多 80,000 名觀眾。當時古羅馬人的娛樂就是到鬥獸場觀賞格鬥士與動物的決鬥，偶爾也會上演演人與人之間的競技</p> <p>~古羅馬舊城遺址(外觀) 鬥獸場旁之古城，仍殘留著古城之部份建築</p> <p>~萬神殿(外觀) 有著 2000 年歷史的希臘式設計，為古羅馬宗教聖殿，後改建為教堂</p> <p>~西班牙階梯 全歐洲最長階梯，坐落於著名名店街</p> <p>~特萊維噴泉(外觀) 聞名世界之許願泉，亦為遊覽羅馬之網紅打咭熱點</p> <p>~納沃納廣場 原是 1 世紀古羅馬競技場之一，廣場中央豎立著埃及之方尖碑，現為著名四河噴泉現址</p> <p> 早餐 酒店內 午餐 意大利比薩料理 晚餐 意大利料理</p> <p>Rome ~ Vatican ~ St. Peter's Basilica Church ~ Colosseo ~ City Tour</p>	<p>MARRIOTT PARK / HILTON GARDEN INN / NH HOTEL</p>			

ITINERARY		EUW11TY: 2026 年 4 月 1 日 至 9 月 30 日有效	
備註 2-13, 18-25		酒店 備註 1, 14-17	
DAY 5	<p>羅馬 ~ (約 2.5 小時車程) * 天空之城・白露里治奧 [包門票] 2500 年前經已存在的高山古城。1986 年由日本動畫大師宮崎駿所創作的天空之城將這裡列入取材發想原型，更是瞬間將白露里治奧的知名度推向全世界</p> <p><u>※細意安排專車前往古城，節省步行上山的時間。</u></p> <p>~ (約 2 小時車程) THE MALL OUTLET 意大利最著名的名牌購物村，屬於 Gucci 集團~購物村內多達 30 多個著名品牌專門店，屬意大利最為人氣購物點② ~文藝復興發源地【佛羅倫斯】</p> <p> 早餐 酒店內 午餐 西式料理 晚餐 佛羅倫斯 T 骨牛扒料理</p> <p>Rome ~ Bagnoregio ~ The Mall Outlet ~ Florence</p>	【佛羅倫斯】	
		HILTON FLORENCE METROPOLE / GARDEN INN / DOUBLE TREE BY HILTON	
DAY 6	<p>佛羅倫斯 ~米高安哲羅廣場 俯瞰佛羅倫斯全景最佳地點</p> <p>~聖母白花大教堂 該市之代表性建築物，教堂之穹頂，據說花費 140 年時間建造 ~古橋 超過 6 百年歷史，特色為橋面上加蓋橋屋 ~領主廣場 擺放著大衛像、海神像等復制品，故有露天博物館之稱號</p> <p>~細意安排自由活動時間，感受藝術之城氣氛② ~ (約 2 小時車程) 博洛尼亞</p> <p> 早餐 酒店內 午餐 西式料理 晚餐 西式料理</p> <p>Florence ~ City Tour ~ Bologna</p>	【博洛尼亞】	
		NH BOLOGNA VILLANOVA / ROYAL CARLTON / HITLON GARDEN INN	
DAY 7	<p>博洛尼亞 ~ (約 1 小時車程) 引擎之都【蒙德納】 現在以「引擎之都」而著稱，因為有許多意大利著名的跑車製造商如法拉利、林寶堅尼及瑪莎拉蒂等將工廠設立於此 ~ * 法拉利博物館 MUSEO FERRARI [包門票] 位於蒙德納附近小鎮馬拉內羅，便是當年法拉利的工廠所在地，吸引了世界各地的車迷前來朝聖。可以了解法拉利的發展歷史以及 F1 發展歷史</p> <p>~ * 陳年黑醋工房 [包門票] 蒙德納傳統陳年黑醋聞名世界，了解其釀造過程，並品嚐以黑醋烹調的美饌</p> <p>~ (約 2.5 小時車程) 華麗水都【威尼斯】 水上之都威尼斯由 118 個小島組成，擁有 117 條水道及超過 400 座橋樑，獨特的水岸風光、古老的蜿蜒巷弄，形成一個世上最為美麗優雅的城市</p> <p> 早餐 酒店內 午餐 蒙德納陳年黑醋料理 晚餐 中式料理</p> <p>Bologna ~ Modena ~ Ferrari Museum ~ Balsamic Vinegar Farm ~ Venice</p>	【威尼斯】	
		FOUR POINTS BY SHERATON / LEONARDRO ROYAL HOTEL / NOVOTEL VENEZIA	
DAY 8	<p>威尼斯 ~ * 布拉諾(彩色島) 乘獨立專船接駁彩色島及威尼斯主島，所有房屋都由當地居民染上了不同色彩，七彩繽紛。除了七彩房屋外，當地亦盛行手作蕾絲紡織，所以又有蕾絲島一稱。如今的布拉諾島已成為旅人必到的打咭熱點，更曾被選為此生必訪的 19 個小島之一</p> <p>~威尼斯主島觀光(外觀)：聖馬可廣場 ~大教堂 ~鐘樓 ~嘆息橋 威尼斯最繁華熱鬧主島，古蹟處處，商店臨立</p> <p>~ (約 3 小時車程) 美食都市【帕爾馬】</p> <p> 早餐 酒店內 午餐 墨汁意大利麵 + 海鮮料理 晚餐 西式料理</p> <p>Venice ~ Burano Island ~ San Marco ~ Parma</p>	【帕爾馬】	
		NOVOTEL PARMA CENTRO / NH PARMA HOTEL	
DAY 9	<p>帕爾馬 ~市內觀光(外觀)：帕爾馬古城 ~和平廣場 ~帕爾馬主教堂 均為該市重點建築。帕爾馬飲食業著名，巴馬臣芝士和巴馬火腿是當地的特產</p> <p>~ * PARMA 火腿及芝士工房 [包門票] 世界上歷史最悠久的巴馬臣芝士有芝士之王的美譽，能幫助人們恢復體力、修補肌肉，並能調節免疫力，維持血壓平穩，改善腸道健康等。了解其製造巴馬臣芝士的過程；同時帕爾馬出產的火腿最為著名，經醃漬風乾，肉質柔軟、甘甜芳香，味道細緻，與西班牙火腿的強烈味道不同② ~ (約 2 小時車程) 米蘭</p> <p> 早餐 酒店內 午餐 帕爾馬火腿料理 晚餐 西式料理</p> <p>Parma ~ City Tour ~ Parmigiano cheese factory ~ Parma ham factory ~ Milan</p>	【米蘭】	
		DOUBLE TREE BY HILTON / CROWNZ PLAZA / GARDEN INN HOTEL	
DAY 10	<p>米蘭 ✈️ 香港</p> <p> 早餐 酒店內 航機上午餐 航機上晚餐</p> <p>Milan ~ Hong Kong</p>	✈️	
DAY 11	<p>抵達香港 Hong Kong</p> <p>牌照號碼：350217 EUW11TY - ITX2026 製表日期：23DEC2025</p>		

國泰航空 CATHAY PACIFIC 航班時間以航空公司最終確認為準。			
出發地 / 目的地	航班	起飛時間	抵達時間
香港 → 米蘭	CX233	00:50	07:55
米蘭 → 香港	CX234	12:45	06:25+1

【溫馨提示】

- 如出發前感到身體不適，敬請出發前徵詢家庭醫生意見是否適合外遊，以免在旅途中未能獲得適當治療而影響旅程
- 建議證件有效期 6 個月或以上(回程日期計)
- 當地活動工作人員或公共設施收取之服務費屬建議性質，服務費約歐羅(EUR)\$1-5，請自行考量

【歐洲】旅遊資訊

簽證簡介

- 持香港特區護照、BNO、澳門特區護照：不需辦理簽證
- 持外國護照：需辦理電子簽證

★辦理簽證所需之申請資格、文件、費用及批證期詳情，可瀏覽本公司網頁 www.wwpkg.com.hk



天氣及時差

天氣(平均氣溫)

4-9 月

意大利

15 ~ 30° C



* 以上歐洲國家當地時間慢香港 6/7 小時



國泰航空 (CX)

不設停留，必須跟團往返

商務客位 (Business Class): 改乘坐商務客位，需補附加費為\$35000-\$40000 (適用於香港/米蘭，米蘭/香港)，另需補回當地機場稅及燃油附加費。

備註

- 如未能入住行程表上之酒店，將會安排同級或提升更好之酒店。最終以旅團集合資料/當地安排為準。
- 如未能安排行程表上之餐食，將會安排類同或同等價值之餐食；如未能安排行程表上之景點，將會安排其他景點或退回費用。最終以旅團集合資料/當地安排為準。
- 行程內所列出的時間，包括：設施/景點/餐廳/交通...等等均為預計，一切均以當地實際安排為準。
- 購買「縱橫旅安心」旅遊保險，以策萬全，安心出行。
- 所有出入境、簽證、隔離、檢疫、疫苗、行程安排之措施，均以當地及香港政府公佈為準。
- 航班時間以航空公司最終確認為準，恕不另行通知。
- 航班、行程、膳食內容及住宿如有任何改動，以旅團集合資料/當地接待安排為準。
- 機場稅及燃油附加費將因應出票時外幣對換及當時價格作出調整。如遇兌換率上漲，須補回有關費用之差額，敬請留意。
- 如任何景點遇上特別情況，如宗教活動、維修、休息或關閉而不能入內參觀，行程/景點將改為外觀拍照或以其他景點代替，一切以旅團集合/當地接待為準，敬請留意。各團內設施及活動，會因天氣及特殊情況下休館、取消或轉換，安排均以團內公佈為準。
- 行程中各項活動皆按整體需要而設定及安排，參加此等活動時，應遵照服務人員之指引。行程中各項活動均存在一定風險，在參與活動前，應徵詢醫生或相關人士之專業意見；並衡量個人年齡、體格、健康狀況，以及當時天氣環境、內容及設施等風險因素，以決定是否參加。同時須承擔因參與活動而引致的一切責任及後果。
- 餐廳及膳食菜色偶會因應食材之供應或當地節慶而有所更改，恕不另行通知。如遇個別餐廳休息，將另行安排同類型餐廳。如未能滿足食物要求，將以素餐代替，敬請留意。酒店晚餐將以西式 3 道菜或自助餐供應，視乎酒店當天安排為準，敬請留意。
- 隨團領隊及當地導遊將有機會入住另一酒店，不能與團隊入住同一酒店，敬請留意。
- 由於每樓層房間供應有限，因此同團或同組合有可能被安排於不同樓層，以酒店最終安排為準。所有提出的額外要求，會按容許情況下嘗試，不一定可成功安排。
- 酒店 WIFI 上網服務及收費由酒店提供及公佈為準，請退房時支付有關上網費用。
- 如報名時為單人或單數組合，需繳付單人房附加費。
- 宣傳物資顯示之價格是成人佔半間房。
- 如遇歐洲某部份城市進行旅客數量管制而未能前往，將不會安排其他行程取代，不可藉故退出或要求賠償，敬請留意。
- 松露屬天然植物，不能保證一定能尋獲，敬請留意。
- 若未能安排「松露狩獵之旅」，將退回每位 30 歐元。
- 如因芝士 & 火腿工房預約滿席或休館，將改為參觀芝士火腿專門店。
- 歐洲所有商店之營業或休館時間，商店會因應當地之假日而決定營業時間之安排，敬請留意。
- 行程、膳食、住宿、交通安排或會有次序上的調動，敬請見諒。
- 如出發當天或之前宣佈取消航班，根據旅遊業監管局(旅監局)發出的指令，持牌旅行代理商如因「迫不得已理由取消外遊旅行團」，處理退款時可徵收退票費，及本公司訂列收取之每位手續費。「手續費」是不能退回的成本/當地接待公司扣除的費用及不多於每位成人團費的金額。
- 行程上的一切圖片只供參考，一切以當地實物/實況為準，敬請見諒。
- 團費包括來回經濟客位機票的。

♥縱橫旅安心就是不一樣的旅遊保障，讓您玩得更稱心！

為了令您享有更完善的旅遊保障，報名時須購買「縱橫旅安心保險」[基本計劃] (出示有效全年旅遊保險證明除外)

為您獻上不一樣的旅遊保障，包括：(細則受條款約束)

- 特設「家庭計劃」，受保子女數目不限
- 受保人因患病而須取消行程，都可以得到保障(上限 30000 元)
- 延長保障最長至離港前 3 小時及回港後 3 小時止
- 保障旅程中之消閒活動，包括熱氣球、跳傘、滑雪、水肺潛水等
- 保障因恐怖襲擊而引致之「個人意外」及「醫療費用」等索償

如投保【環球尊尚計劃】於紅色旅遊警示下，更可獲得取消或縮短行程之額外保障。

(指定團隊除外，請瀏覽 <https://www.wwpkg.com.hk/info/travel-insurance>) 「縱橫旅安心」由安達保險有限公司 CHUBB 承保

CHUBB

