

4 天

CWH4HT

縱橫遊WWPKG

武漢 WUHAN

[5 星高鐵] 武漢 3 大賞花 · 3 晚國際品牌酒店不用搬 ·
世界 3 大+國家 5A 級 [東湖櫻園] · 十大最美 [武漢大學賞櫻] ·
國家 4A 級 [花博匯] · 三大名樓 [黃鶴樓] · 沔陽風華松滋雞 ·
中國首條空中列車 [武漢空軌] 體驗 [絕無自費加遊及指定購物站]

西九高鐵來回 · 地道小食 [糧道街] · 中西文藝滙聚 [曇華林] · 中國最長步行街 [江漢路] ·
人氣商業街 [楚河漢街] · 非遺技聲傳承藕湯宴 · 本幫菜珍珠丸子 · 武漢風味黃陂三鮮

2026 年 3 月 5 日 至 4 月 21 日出發



縱橫遊

www.wwpkg.com.hk



更快捷·更方便·更全面 電話報名中心

34430880

東南亞團·中國團 按2字

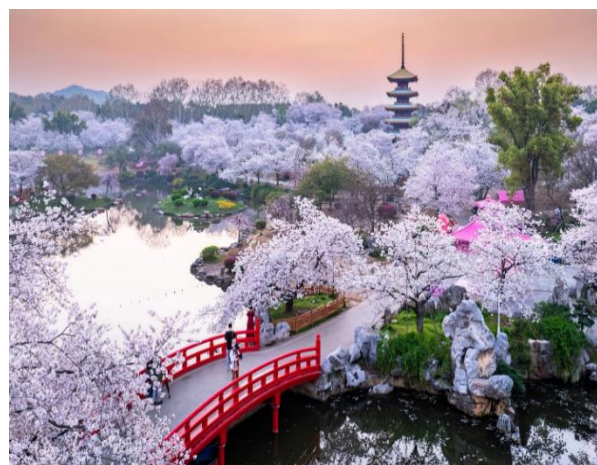
3 大賞花名所



🌸 中國十大最美校園【武漢大學】賞櫻 遊覽約 1.5 小時

中國辦學歷史最悠久的大學之一，可以追溯到清末時代。校園內綠樹成蔭，保留了许多中西合璧的優秀歷史建築。校內櫻花約有 1000 株，以日本櫻花、山櫻花、垂枝大葉早櫻和紅花高盆櫻 4 種為主。每年春季，櫻花景緻絕美，櫻花大道綻放著千株櫻花，與古老建築相映成趣，是賞櫻迷心中的經典地標。

#參觀【武漢大學】以當時當地實際開放政策為準，如無法進入則改為「消泗油菜花海」。



🌸 世界 3 大+國家 5A 級【東湖櫻園】賞櫻

遊覽約 1.5 小時

園內採用日式庭院造景，以塔樓為中心，配以湖塘、小島等，加上萬餘株櫻花，使整個櫻園更有情調。每逢賞櫻季節，武漢的櫻花總會登上國內的熱門頭條。與日本東京，美國華盛頓並稱為「世界三大櫻花之都」。



🌸 國家 4A 級【花博匯】賞鬱金香、櫻花

遊覽約 1.5 小時

以“源自法國·花慢人生”為理念，以花卉景觀為主體，旨在打造一個複合型業態的文旅小鎮。以“四季賞花”為核心，種植鬱金香、向日葵、馬鞭草、粉黛亂子草等花卉，形成不同季節的視覺盛宴。

人氣必到



江南三大名樓【黃鶴樓】

包景區區間車

位於武昌蛇山上，與山腳下的武漢長江大橋互相輝映。樓外鑄有銅製黃鶴，周圍還建有白雲閣、象寶塔、碑廊等建築，將主樓烘托得更加壯麗。歷代名士如李白、白居易等先後到此吟詩作賦，當中崔顥的《黃鶴樓》最為聞名，自此名揚天下有「天下江山第一樓」的盛譽。



中國首條空中列車【武漢空軌】

自由席原站往返、約 40 分鐘

全稱「光谷中央生態大走廊空軌旅遊線」，於 2023 年 9 月營運，為中國首條懸吊式單軌系統列車。途經九峰山、豹子溪公園、明楚王墓考古遺址公園等名勝區。採用全自動無人駕駛模式運營。乘客在車廂內，透過闊大玻璃窗和底部透明的觀景窗口，將城市風貌盡收眼底。



地道文化【糧道街】

一條有 600 年歷史的老街，以往糧食就是從這裡進出武昌城。如今的糧道街仍與「糧」不可分割。街道分佈著大量小吃店、餐飲店、老式房屋等，居民密集，從早到晚，熙熙攘攘。而出名的豆皮、熱乾麵、漢味湯包等美食都能在這裏找到，體現了武漢特有的市井飲食文化。



文藝第一街【曇華林】

是一條文化老街，也是網紅打卡街，融合了中國傳統與西方文化的特色。華洋雜處，建築中西合璧，如仁濟醫院、文華書院、聖誕堂等豐富歷史遺跡，還有眾多的文藝小店和咖啡館，是體驗武漢文化的絕佳去處。

嚴選酒店 5 星標準 · 連泊 3 晚不用搬



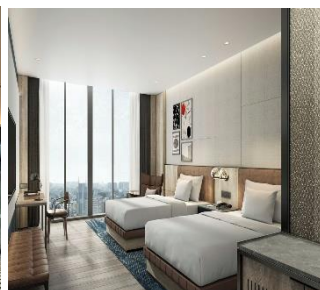
【保和皇冠假日酒店】約 360 呎

酒店坐落武漢東風大道，毗鄰地鐵 3 號線體育中心站，便捷前往各區。周邊萬達商圈有豐富的餐飲、購物和娛樂選擇。酒店設施完善，包括健身房、泳池和高品質的房間設置，為住客提供舒適入住體驗。



【卓爾萬豪酒店】約 380 呎

酒店位置優越，距離地鐵 2、3、8 號線宏圖大道站僅咫尺之遙，可輕鬆前往武漢各個景點。酒店設計現代，超大玻璃窗讓室內充滿自然光線，配有萬豪品牌的特色軟墊層床墊和豪華羽絨，令賓客盡享舒適。



【東西湖福朋喜來登酒店】約 370 呎

酒店坐落於武漢漢口核心區域，周邊環繞眾多知名企業、創新園區，緊鄰繁華商業綜合體與高端住區，集商務、休閒、娛樂等多元功能於一體，是區域經濟活力與品質生活的匯聚之地。

地道美食



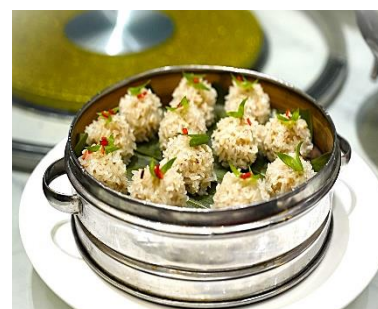
【非遺技聲 · 傳承藕湯】

武漢傳統名菜，將新鮮蓮藕切塊，排骨煸炒至香氣溢出，放入砂鍋慢燉兩小時。燉出的湯濃白醇厚，排骨軟爛，蓮藕粉糯拉絲，喝一口暖到心頭。



【沔陽風華 · 松滋雞】

湖北松滋市特色美食，源自當地土雞，以砂鍋慢燉、原汁原味、肉質鮮嫩、湯味濃鬱著稱，通常搭配辣椒、薑蒜等香料，呈現地道的湖北菜（鄂菜）風味。



【武漢本幫菜 · 珍珠丸子】

湖北名菜，以豬肉混合香菇、荸薺等配料捏成肉餡，再裹滿糯米清蒸，外層糯米晶瑩如珍珠，肉餡軟嫩多汁，米與肉香融合，是節慶和家事的團圓菜式。

【西九龍高鐵】武漢來回

備註 6,19,20,21

DAY 1

香港西九龍站搭乘高鐵前往「武漢站」(車程約 4.5~5.5 小時)備註 19,20,21 (簡稱「漢」。歷史悠久、文化豐富,位於長江與漢江交匯處,是湖北省的省會。)- **中國最長步行街「江漢路步行街」**(全長 1600 米,是一條百年歷史的鬧市街道,標誌性相當於北京的長安街和上海的南京路。)- **全國最大江灘公園「漢口江灘」**(一側是十幾幢風格各異的百年老建築,另一側是開放式的江灘公園,是市民休閒的好去處。)- (外觀)**武漢開埠的見證「江漢關」**(是近代中國最重要的海關之一,與上海、廣州、天津並稱中國近代四大海關,建築風格獨特,樓頂的大鐘、飄揚的旗幟,奪人眼目的。)

早餐
備註 2

午餐
備註 2

晚餐
備註 2

酒店
備註 1,10,11,12,13

高鐵上
自理

非遺技聲
傳承
藕湯宴

DAY 2

- **中國十大最美校園「武漢大學」賞櫻 遊覽約 1.5 小時**備註 15 (櫻花景緻絕美的武漢大學,每年櫻花季,校內櫻花大道綻放著數千株櫻花,與古老建築相映成趣,是賞櫻迷心中的經典地標。)
#參觀「武漢大學」以當時當地實際開放政策為準,如無法進入則改為「消泗油菜花海」。
- **國家 4A 級「*花博匯」賞鬱金香、櫻花、虞美人、桃花 遊覽約 1.5 小時**備註 15 (武漢市知名的綜合性文旅景區,以“四季賞花”為核心,種植鬱金香、向日葵、馬鞭草、粉黛亂子草等花卉,形成不同季節的視覺盛宴。)

酒店內

花海生態園
家常菜

武漢風味
清蒸武昌魚

【3 晚 武漢 5 星標準】
保和皇冠假日酒店
(約 320 呎)
或
卓爾萬豪酒店酒店
(約 380 呎)
或
東西湖福朋喜來登酒店
(約 370 呎)
或同級

DAY 3

武漢地道小食街「糧道街」(美食多到數不清,涵蓋湖北特色小吃、傳統早餐(過早)和家常菜,從老字號到網紅店,是體驗武漢市井文化和美食的好去處。)- **文藝第一街「曇華林」**(把歷史建築和遺蹟演變成文青區,區內由文藝小店、特式咖啡和畫廊等組成,一磚一瓦都刻著武漢的歷史記憶。)- **江南三大名樓「*黃鶴樓」(包景區區間車)**備註 18(武漢地標性建築,被稱為「天下絕景」。很多名人都在這裡留下了詩句名篇。)- **世界第三大櫻花園+國家 5A 級「*東湖櫻園」賞櫻花 遊覽約 1.5 小時**備註 15 (於武漢市東湖磨山景區內。園內採用日式庭院造景,以塔樓為中心,配以湖塘、小島等,加上萬餘株櫻花,使整個櫻園更有情調。與日本東京,美國華盛頓並稱為世界三大櫻花之都。)- **武漢最時尚商業街「楚河漢街」**(總長 1.5 公里的購物街區,匯聚多國名牌,是武漢購物消閑必遊地。)

酒店內

沔陽風華
松滋雞

武漢
本幫菜
珍珠丸子

DAY 4

中國首條空中列車「*武漢空軌」體驗備註 23(自由席原站往返、約 40 分鐘)(與傳統交通不同,列車車體懸掛於軌道下方凌空「飛行」,被稱為「空中列車」,全長 10.5 公里,設站 6 座。採用全自動無人駕駛模式,最高時速 60 公里。)- **「武漢站」搭乘高鐵返回「香港西九龍站」解散**(車程約 4.5~5.5 小時)備註 6,19,20,21

酒店內

武漢風味
黃陂三鮮

高鐵上
自理

【西九龍高鐵站（高鐵二等座）- 武漢站來回】備註 6,19,20,21

高鐵二等座可付費升等至一等座/商務座，費用會因應不同站/不同時段或有所不同，請於出發前與我們確認。

去程時間約 07:00 至 12:00 [車程約 4.5~5.5 小時]

回程時間約 13:00 至 17:00 [車程約 4.5~5.5 小時]

如未能直車往返，將安排 [國內轉乘]，時間以高鐵公司最終確認為準，不可以此作為退團理由。

集合地點：

西九龍高鐵站 G level 1/2/3號集合處，領隊將於出發前再作確認。

集合時間：

高鐵開車前 2 小時(旺季開車前 3 小時)。

****集合地點、時間如有更改，以領隊出發前通知為準。**

****高鐵及動車行李規定，每位乘客的行李重量不超過 20KG(成人)/10KG(小童)。搭乘動車行李之長、闊、高度相加不超過 130CM。搭乘高鐵行李之長、闊、高度相加不超過 160CM。**

■ 備註

- 如未能入住行程表上之酒店，將會安排同級或提升更好之酒店。最終以旅團集合資料/當地安排為準。
- 如未能安排行程表上之餐食/餐廳，將會安排類同或同等價值之餐食/餐廳；如未能安排行程表上之景點，將會安排其他景點或退回費用。最終以旅團集合資料/當地安排為準。
- 設施/景點/餐廳之營業時間及價格僅供參考，請以官方公布資訊為準。
- 報名時必須購買「縱橫旅安心環球尊尚/基本計劃」，享有全面旅遊保障。
- 報名時必須提供合適及有效之旅遊證件：回鄉証/有效的中國簽證。所有出入境、簽證、隔離、檢疫、疫苗，均以當地及香港特區政府公佈為準。
- 團費包括來回二等客位車票。來回時間以高鐵公司最終確認為準，恕不另行通知。※團體車票不設停留改期返港。
- 行程安排及航班資料以旅行團集合資料為準。遊覽行程、膳食內容及住宿次序僅供參考，如有改動最終視乎實際情況及當地安排為準。
- 行程、膳食、住宿、交通安排，或會因出入境口岸的搭配而產生次序上的調動。
- 門票採用實名購買，報名時必須提供中英文名，回鄉證或旅遊證件(附中國簽證)以作出票之用，如提交資料有錯誤而導致未能出票或需重新購票，需補付有關之費用。
- 部份酒店在未獲有關單位按國家規定的標準正式評級期間，將以「X星標準」標示酒店級數。
- 入住中國境內酒店時，公安機關會透過酒店前台向旅客採集人像信息。
- 如報名時為單人，需繳付單人房附加費；或單數組合（如三人）可要求安排三人房，三人房定義為兩張單人床或一張雙人床，後加一單人沙發床或移動式摺床。一般市區酒店，因面積問題，如單數組合要求三人房，一般是安排大床加床，不能安排雙床房加床。酒店房間面積只供參考，實際以酒店最終提供為準。
- 酒店 WIFI 上網服務及其他由酒店提供之額外付費服務均以酒店公佈為準，請於退房時支付有關收費。
- 宣傳物資顯示之價格是成人佔半間房的。
- 行程上的一切圖片及介紹只供參考，一切以當地實物實況為準。自然景觀的資料只供參考，實際視乎現場環境而定。
- 如遇團隊人數不足 15 人，本公司有權不派領隊全程隨團，將會另行通知。否則就會安排持牌領隊全程隨團。
- 為確保消費者權益，「責任細則及有關注意事項」及「私隱政策」可於報名表背頁或於網站 (www.wpkg.com.hk) 下載。
- 交通安排及使用次序，均以當地安排為準。旅遊旺季將有機會排隊輪候。如遇天氣或維修等特殊情況，景區內交通停用，將不作另行通知，一切以當地安排為準。
- 如未能直車往返，將安排國內轉乘，時間以高鐵公司最終確認為準，不可以此作為退團理由。高鐵及動車行李規定，每位乘客的行李重量不超過 20KG(成人)/10KG(小童)。搭乘動車行李之長、闊、高度相加不超過 130CM。搭乘高鐵行李之長、闊、高度相加不超過 160CM。
- 高鐵上座位由高鐵公司安排，有機會未能安排同組人士一起入座相連或鄰近座位。
- 座位最終可否提升，出發前確認為準。若提升座位已滿將退回有關費用，唯不可藉此退出。
- 行程內的時間描述只供參考之用，一切以當地安排為準。或許會因服務供應商不定時更改營業時間，職員人為輸入錯誤，當地實際交通狀況及不同環境因素下或許有所不同，敬請見諒。
- 「武漢空軌」不設劃位，只設自由席，或未能安排相連座位。如遇天氣或運休無法搭乘，將退回相關費用。



牌照號碼:350217 CWH4HT (05MAR-18APR)-ITX2026 製表日期: 22 DEC 2025

♥縱橫旅安心就是不一樣的旅遊保障，讓您玩得更稱心!

為了令您享有更完善的旅遊保障，報名時須購買「縱橫旅安心保險」[基本計劃] (出示有效全年旅遊保險證明除外)

為您獻上不一樣的旅遊保障，包括：(細則受條款約束)

- 特設「家庭計劃」，受保子女數目不限
- 受保人因患病而須取消行程，都可以得到保障(上限 30000 元)
- 延長保障最長至離港前 3 小時及回港後 3 小時止
- 保障旅程中之消閒活動，包括熱氣球、跳傘、滑雪、水肺潛水等
- 保障因恐怖襲擊而引致之「個人意外」及「醫療費用」等索償

如投保「環球尊尚計劃」更能於紅色旅遊警告下，更可獲得取消或縮短行程之額外保障。

(指定團隊除外，請瀏覽 <https://www.wpkg.com.hk/info/travel-insurance>) 「縱橫旅安心」由安達保險有限公司 CHUBB 承保

CHUBB

