

復活節

# 大阪親子

7天



大阪環球影城+ 鈴鹿賽車場樂園



SUZUKA CIRCUIT

【嚴選宿泊】2晚和歌山臨海溫泉

- 【USJ合作酒店】大阪灣無際景致ART
- 白濱ADVENTURE WORLD動物園+水族館
- 【名古屋市科學館】3棟大型展示
- 【士多啤梨園】即摘即食
- 【溫野菜】SHABU/【頑固料理】楓御膳/手桶御膳



縱橫遊

www.wwpkg.com.hk

旅遊牌照號碼 350217

行程資訊 及 網上報名







## 日本環球影城®



### 包 1 DAY-PASS + 快速通關券 EXPRESS 4

多項以荷利活著名影片為主題遊樂設施及娛樂活動，也有水上表演及影片製作遊覽等。共有 10 個園區：**紐約區、好萊塢區、舊金山區、侏羅紀公園區、親善村區、環球奇境區、水世界區、小小兵園區、哈利波特魔法世界園區、超級任天堂世界園區**。

**超級任天堂世界園區**把瑪利歐賽車、超級瑪利歐等經典遊戲實體化，隨處可見水管、壞蘑菇、星星金幣、烏龜、庫巴…。**2024 年**更加入了**咚奇剛國度**，規模升級！

**哈利波特魔法世界園區**由活米村及霍格華茲城堡組成。園區內有兩項遊樂設施，一個是位於霍格華茲外旁的**鷹馬的飛行™**，另一個是在霍格華茲建築物內的**禁忌之旅™**，一起翱翔天空之魔法的冒險。

更會推出期間限定活動，如**魔物獵人合作企劃**、**EASTER CELEBRATION 遊行**，各種角色換上復活節限定造型，伴隨著繽紛熱鬧的花車出現，不論大人或小孩都能盡情地玩樂！

※EXPRESS4 無法指定時間及遊樂設施種類，最終以實際安排為準



SUZUKA CIRCUIT

## 鈴鹿賽車場樂園

### 包 1 DAY PASS

超過 20 個遊樂設施，絕大部份都與車有關。暢玩 6 大區域：**綺拉拉的哈嘍花園、酷奇拉的小小城鎮、皮皮拉的摩托廣場、巴托的冒險村、普托的移動樂園、GP 賽車地域**。

**GP 賽車地域**內有 5 項遊樂設施。設有全日本第一座！真實駕駛型雲霄飛車。重現選手在賽車場上感受到的速度感、重力與過彎，帶給你最真實的摩托賽車騎乘體驗。以及 Kart Attacker 卡丁車，以最快速度為目標。

**酷奇拉的小小城鎮**內有 8 項遊樂設施。適合年齡較細的小朋友。如酷奇拉駕校，由爸爸、媽媽當老師，學習交通規則與禮儀！遵守交通規則、駕車時帶有同理心，便能獲得積分；滴答電車，化身為成為電車駕駛員，載著大家出發！

※1 DAY PASS 不含水上樂園&賽道挑戰者



## 5 層大型溫泉樂園【空庭溫泉】

2 樓為餐廳、茶屋、日式雜貨、休憩處及岩盤浴、3 樓為休憩處、4 樓為戶外的空中庭園、5 樓為天然溫泉大浴場及個室溫泉。

以早期安土桃山時代(約 500 年前)為主題，將古日本街道場景重現，一景一物都充滿懷舊的風情。

在 2 樓的入口拿到的手環是登記館內消費用的，然後可前往選擇浴衣，換好浴衣後便穿越燈籠長廊，進入另一個時空背景。這裡處處都是打卡位，並有日式雜貨及手信店，還有小朋友最愛的遊戲區(如打靶、撈金魚、投手裡劍等)，可於櫃台購買金幣，每次使用一枚(約 400 日圓)。

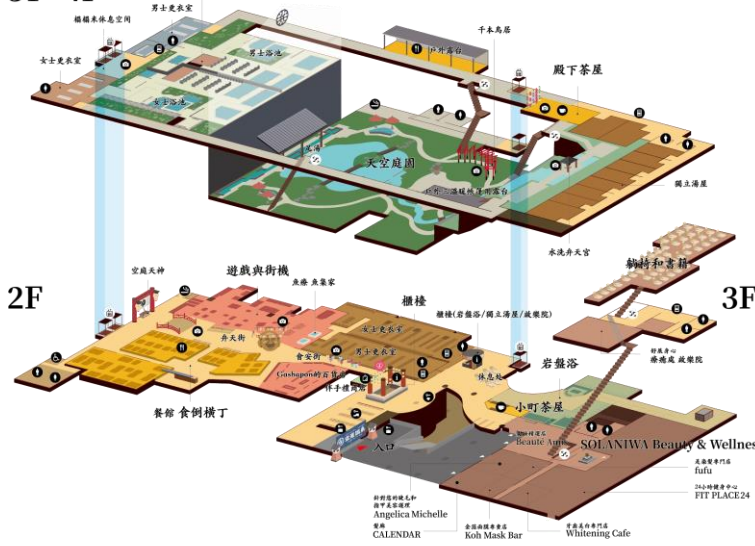
5 樓的溫泉區提供 9 種不同風格的溫泉。泉質為弱鹼性，具緩和神經痛、肌肉痛、關節痛、以及消除疲勞等效果。園內亦提供 1-6 人用的包場溫泉房(2 小時約 7700 ~ 11000 日圓)，可以自行預約，享受私隱空間。並設有多種岩盤浴(桑拿供選擇(約 1300 日圓)。泡完溫泉後可前往 4 樓的戶外空中庭園，小橋流水，設計優雅，附有足湯及千本鳥居等的打卡位。

餐廳位於 2 樓，提供多款日式料理可供選擇，入園後的消費皆以手環登記，不需帶錢在身上，待離開時結帳即可。

※在所有的溫泉區域不能穿泳衣、不能帶毛巾下水。

<https://solaniwa.com/zh-tw/>

### 5F・4F





## 櫻花百選 【名古屋鶴舞公園】



是名古屋第一座都市公園，融合西洋庭園與日本庭園風格。約 750 棵櫻花，被選為櫻花百選。而東側「龍池」湖面倒映櫻花與浮見堂。粉色花海與古典歐風噴泉、綠意草坪交織，十分美麗。

## 二千櫻樹 【平草原公園】



種植約 2000 株櫻花，粉色花海與藍天交織，景色浪漫。公園地勢開闊，視野遼闊，能遠眺白濱海岸與太平洋，拍照打卡超美。除了賞花，園內還有草坪廣場及散步步道，適合親子同遊。

## 櫻花百選 【萬博紀念公園】



在 1970 年舉行萬博會的場地，以太陽之塔為地標。種有 9 種約 5,500 棵櫻花，還有鬱金香、罌粟。還有巨大立體迷宮(約 500 日圓)、腳踏船(約 1000 日圓起)、溜滑梯等遊樂設施。

## 白濱 ADVENTURE WORLD

### 動物園+水族館+遊樂場

以「真實的微笑面向未來，創造天堂」為主題，棲息着來自陸地、海洋和空中的 140 種 1,400 隻動物。分為 5 大區域：入口大門區(設有家庭廣場、馬營等)、野生動物世界(可以乘坐小火車慢慢遊覽陸地動物的生活)、海洋世界(可以觀賞海豚、鯨魚、海獅等海洋動物的表演)、歡樂世界(可自費體驗各種遊樂設施，如摩天輪、過山車等)及小動物互動區等。請享受與動物的奇妙邂逅和感人時刻。



## 名古屋科學館

### 互動科學體驗

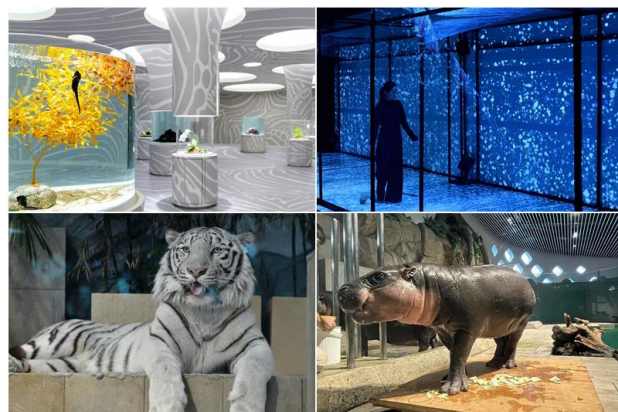
分成「生命館、理工館、天文館」3 大館。生命館的展館從 2 層開始，由宏觀的地球的形態到身邊生活中的環境，再到生命的基本組成-細胞和器官，讓大家可以通過視、聽、觸摸或者模擬實驗的方式來了解地球上有趣的生命科學和奧妙。理工館的展區也不像課堂那樣古板，而是還原了可以展示科學原理的小實驗，讓人能夠邊動手邊動腦，體驗好玩的基礎理工科學。天文館裡則有大量的衛星，飛行器，天象儀模型甚至是原型機。



## 光影互動生物館 NIFREL

### 光影互動體驗+近距離觀察動物

結合水族館+動物園+美術館的新概念博物館，以「感性接觸」為理念，透過光影、音樂、藝術裝置，打造沉浸式生物體驗。館內展示約 150 種、超過 2,000 隻生物，從水生生物到哺乳類、鳥類，並設有互動藝術空間。在「接觸顏色」區，可以欣賞到色彩鮮艷的魚兒；在「接觸行為」區，可以看到自由活動的企鵝及環尾狐猴；在「接觸水邊」區，可以觀察白虎與侏儒河馬的生活；置身於「悠遊」區，則能感受魚類的身影與水面漣漪重疊形成的光影效果等，集生態與藝術遊於一身。館內還設有咖啡店，可以一邊享用美食一邊觀賞動物，更提供不容錯過的「可以吃的水」(約 300 日圓)的限量特色體驗。



## 【GANKO 頑固料理】時令海鮮小鍋御膳

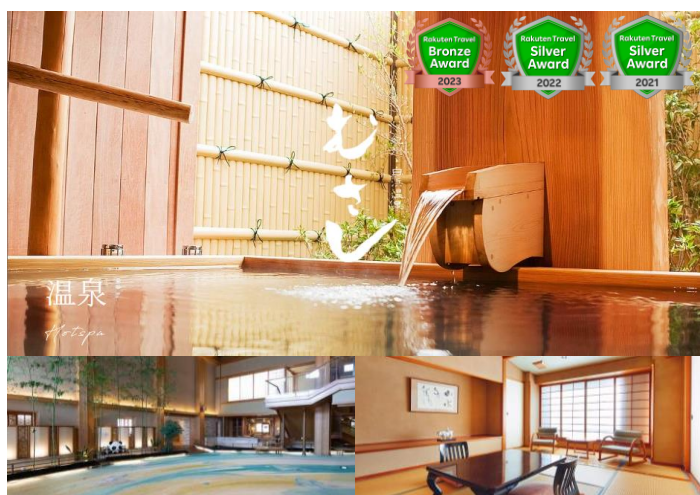
創業於 1963 年的日本料理店，逐漸從大阪京都擴展至東京，成為日本和食知名的百家連鎖店。如今在日本關西地區，只要提到和食，首先就會想到「頑固(がんこ)」。御膳有前菜、刺身、蒸物、時令鮮魚和風小鍋、天婦羅、釜飯、味噌湯等。品嚐當季鮮魚的細緻風味，配上和風小鍋，享受溫馨滋味！

※圖片僅供參考，餐食以當天接待為準。





## 白濱 MUSASHI 溫泉



鄰近著名的白色美麗沙灘，可同時享受海香、樹香、溫泉香的溫泉酒店。酒店並於多年榮獲樂天旅遊獎，代表與時俱進的設施與待客如親的服務理念獲得旅客高度好評。

有露天風呂及大、中浴場，更罕有地擁有兩個不同的泉源，露天溫泉採用了白濱溫泉的生絹泉，直接使用泉源，不但能享受溫泉的精華，而且更是一天 24 小時開放(打掃時間除外)，讓您無時無刻都能享受溫泉。

<https://www.yado-musashi.co.jp/>

【↑可每位每晚 HK\$1500 提升入住私人風呂房間(約 480 呎)】



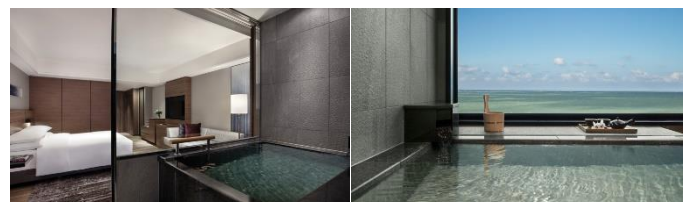
## 白濱 MARRIOTT 溫泉



溫暖的木紋色調以及超過 400 呎的寬敞空間，讓您可盡情享受在房間內的時光。能夠在頂樓的露天溫泉中，一邊浸日本三大古老溫泉之一的白濱溫泉，一邊瞭望太平洋的美麗海景。泉質為弱鹼碳酸氫鹽泉水，對燒傷、皮膚炎、神經痛等症狀尤為有效。另外，酒店設有 5 個私人專屬溫泉設施，可自行付費預約，提升旅途私人享受。亦設有 24 小時開放的健身設施。

<https://www.shirahama-marriott.com/index.html>

【↑可每位每晚 HK\$1000 提升入住私人風呂房間(約 420 呎)】



## 大阪灣 ART 酒店(USJ合作酒店)

位於大阪灣，共 51 層樓，能夠遠眺市中心與大阪灣美景，享受一望無際的景色，是大阪少數擁有美麗夜景的酒店。直通 JR 大阪環狀線、大阪地鐵「弁天町」站，地理位置優越。樓下還有個空庭溫泉，住客享有泡湯優惠，可以通過 2 樓的通道前往泡泡湯放鬆身心，還可以穿浴衣在偌大的庭院拍照。

<https://www.osaka-baytower.com/>

【↑可每位每晚 HK\$600 提升入住家庭房間 (3-4 人面積約 370-400 呎)】

家庭房間的「家庭房」可以入住最多 4 人，面積約 400 呎，配置了兩張寬 1.2 米的床鋪及一張雙層床，讓所有家庭成員都能享有舒適的住宿體驗。而「魔法房」可以入住最多 3 人，面積約 370 呎，配置了兩張寬 1.2 米的床鋪，像主題樂園一樣充滿童心的趣味房間。



		早餐	午餐	晚餐	酒店 備註①②③
DAY 1	香港✈️大阪~🔥和歌山臨海溫泉(白濱溫泉被列入日本三大古老溫泉之一，歷史悠久。一邊聽海浪聲一邊享受天然溫泉)		✈️ 航機上		
DAY 2	🌸🌸 <b>二千櫻樹【平草原公園】</b> (可俯瞰白濱街道，遠眺紀伊水道與熊野三千六百峰山稜。沿著櫻花步道拍照打卡，觀賞櫻花與海岸美景) 備註⑨ ~ <b>海岸岩盤奇景【千疊敷】</b> (歷經千萬年海水侵蝕而形成的奇特岩石，海浪拍打的聲音和藍天白雲下的壯麗景致，親身體驗大自然的藝術之美) ~ <b>*巨大海蝕洞【三段壁洞窟】</b> (搭乘電梯僅需約14秒，即可直達36米深的洞窟。不僅能欣賞海浪拍擊岩壁的震撼景象，還能探索熊野水軍的歷史傳說，感受昔日海上霸者的風采。以及參拜被視為能帶來好運的水神) ~ 🐼 <b>*動物園+水族館+遊樂場【白濱ADVENTURE WORLD】</b> (面積達80 萬平方米，飼養著來自陸地、海洋和空中的約 120 種 1600 隻動物。必看野生動物園Safari World、海洋區Marine World、摩天輪與雲霄飛車的Play Zone(各玩樂設施需收費，約300日圓起)) 備註⑩⑪	酒店內	園內 自費	<b>和洋創作料理</b> 或 <b>和洋自助餐</b> 或 <b>溫泉御膳</b> 備註⑩	<b>【2晚】</b> <b>白濱MUSASHI溫泉</b> 【↑可每位每晚HK\$1500提升入住私人風呂房間(約480呎) 備註⑩】 或 <b>白濱MARRIOTT 溫泉</b> 【↑可每位每晚HK\$1000提升入住私人風呂房間(約420呎) 備註⑩】 或 南紀田邊 HARVEST RESORT 溫泉
DAY 3	🌸 <b>*白濱水族館</b> (展示超過 500 種海洋生物，特別是白濱海域的無脊椎動物，如海星、海膽、螃蟹、章魚與珊瑚，近距離感受海洋生態的奧秘) ~ <b>海岸圓洞奇景【圓月島】</b> (因圓形洞穴及形狀猶如一輪滿月而得名，海上景色美得令人屏息) ~ <b>地道特產【漁獲市場】</b> (販賣和歌山特產及海產，也有提供試吃，可邊吃邊逛，感染市場喧鬧快樂的氣氛。如幸運更可觀賞金槍魚解體表演) 備註⑩ ~ 🍓 <b>*即摘即食【士多啤梨園】</b> (約 30 分鐘，品嚐香甜又多汁的士多啤梨，享受採果樂。根據時期採摘的品種有所不同，如章姬、四星、香野、紅臉頰等) 備註⑬ ❤️[提提你:晚上可前往名古屋熱門景點：JR 雙子塔購物城、OASIS 21、一番出口暖簾街]	酒店內	和歌山名物 海鮮鍋御膳 備註⑫	<b>手桶御膳</b> 或 <b>蟹料理</b>	<b>名古屋 HILTON</b> 或 <b>名古屋日航STYLE</b> 或 <b>名古屋東急</b>
DAY 4	🌸 <b>櫻花百選【名古屋鶴舞公園】</b> (約750棵櫻花。噴水塔北側的櫻花林被選為櫻花百選。而東側「龍池」湖面倒映櫻花與浮見堂，十分美麗) 備註⑨ ~ <b>*互動學習【名古屋市科學館】</b> (總共6層，分為理工館、生命館與天文館，不同時段有各個互動展覽，從製造 9米高的人工龍捲風，到體驗零下 30 度的極寒實驗室，甚至欣賞 120 萬伏特電弧的放電，可以寓學習於娛樂) 備註⑭ ~ 🏎️ <b>*鈴鹿賽車場樂園(包 1 DAY PASS)</b> (暢玩 6大區域(不含水上樂園&賽道挑戰者)，超過 20 個遊樂設施，絕大部份都與車有關，如 GP Racers 雲霄飛車、Kart Attacker 卡丁車等超人氣遊樂設施。不論大朋友或小朋友，都將在此邂逅獨一無二的「興奮體驗」。) 備註⑫⑬	酒店內	樂園內 自費	<b>[頑固料理]</b> <b>時令海鮮</b> <b>小鍋御膳</b> 備註⑫	
DAY 5	🌐 <b>*日本環球影城®(包 1 DAY PASS + EXPRESS 4)</b> (暢遊世界級娛樂主題樂園。全球首創超級任天堂世界園區就在這裡！2024 年更加入「咚奇剛國度」，園區規模再升級！還有哈利波特魔法世界、小小兵等超人氣景點與遊樂設施。更定期推出限定活動，如魔物獵人合作企劃。復活節EASTER CELEBRATION 遊行，角色換上繽紛造型，伴隨熱鬧花車登場，無論大人或小孩都能盡情玩樂，享受難忘的一天！) 備註⑩⑭ ※報名時請選擇：前往環球影城 或 放棄(大小一律退回 HK\$400) 如「EXPRESS 4」售罄，將退回 HK\$700 備註⑩⑭	酒店內	環球影城 園內自費		<b>【3晚】</b> <b>大阪灣 ART</b> 【↑可每位每晚HK\$600提升入住家庭房間(3-4人面積約370-400呎) 備註⑩】 或 <b>大阪阪急 RESPIRE</b> 或 <b>大阪梅田MONTEREY LE FRERE</b> (設大浴場)
DAY 6	🔥 <b>*關西最大級溫泉樂園【空庭溫泉】</b> (除了可以享受各式主題溫泉浴池外，還有足湯、岩盤浴、遊戲區、空中庭園、美食區等多樣化豐富設施，吃喝玩樂一應俱全，是家庭、親子同遊好去處) 備註② ~ 🌸 <b>櫻花百選【萬博紀念公園】</b> (在 1970 年舉行萬博會的場地，以太陽之塔為地標。種有 9 種約 5,500 棵櫻花，還有鬱金香、罌粟。還有巨大立體迷宮(約 500 日圓)、腳踏船(約 1000 日圓起)、溜滑梯等遊樂設施) 備註⑨⑭⑫ ~ <b>*光影互動生物館【NIFREL】</b> (將生物們原始生態與生存能力等特徵，宛如動態藝術般唯美呈現。以「自然」為主題所設計的「夢幻時刻」匯演，透過球形巨幕投射出地球的四季，與裝置藝術的光影互動，深受大小朋友喜愛) 備註⑫	酒店內	空庭溫泉 內自費	<b>[溫野菜]</b> SHABU SHABU 備註⑫	
DAY 6	<b>臨空PREMIUM OUTLETS</b> (分成兩棟MAIN SIDE和SEA SIDE，店鋪數量超過200間，日本國內外知名品牌全年提供優惠價格。亦有許多人氣餐廳、美食廣場，如：三田屋本店 和牛牛排、BAGEL&BAGEL、一風堂拉麵等) 備註⑨ ~ <b>大阪✈️香港</b> 備註⑨	酒店內	OUTLET 內自費	✈️ 航機上	



■ 備註

- ①如未能入住行程表上之酒店，將會安排同級或提升更好之酒店。最終以旅團集合資料/當地安排為準。  
如遇大阪市內酒店滿室，將改為入住京都或神戶市內酒店。如無法安排 2 晚連泊，將改為搬多一次。
- ②如未能安排行程表上之餐食，將會安排類同或同等價值之餐食；如未能安排行程表上之景點，將會安排其他景點或退回費用。最終以旅團集合資料/當地安排為準。
- ③設施/景點/餐廳之營業時間及價格僅供參考，請以官方公布資訊為準。
- ④須購買「縱橫旅安心」旅遊保險，已涵蓋醫療保障，以策萬全，安心出行。
- ⑤出發日期以報名時為準。行程安排及航班資料以旅團集合資料為準。航班時間以航空公司最終確認為準，恕不另行通知。  
行程、膳食內容及住宿次序如有改動，以當地接待安排為準。※ 不設停留改期返港。
- ⑥所有出入境、簽證、隔離、檢疫、疫苗、行程安排之措施，均以當地及香港政府公佈為準。
- ⑦溫泉酒店晚餐，以酒店當天安排為準。如報名時為單人，需繳付單人房附加費。
- ⑧酒店WIFI上網服務及收費由酒店提供及公佈為準，請退房時支付有關上網費用。
- ⑨櫻花資料只供參考，盛放視乎天氣有差異。
- ⑩如日本環球影城行程無法成行 / 客人自行放棄前往，大小一律退回HK\$400，未滿4歲(3歲或以下)免票入場，不設退款。行程將改為「全日自由活動」。  
「EXPRESS 4」無法指定時間及遊樂設施種類，最終以實際安排為準。如「EXPRESS 4」售罄，將退回 HK\$700。  
活動時間、內容、標題只供參考，請以官方公佈為準，敬請留意官網。
- ⑪提升房間第 3 位如是 5 歲以下(佔床)均作成人計算(3 人同房)，5 歲以下(不佔床)只需附加成人價錢的一半。  
後加床位為梳化床(SOFA BED)或榻榻米布團(TATAMI)；最終可否提升，出發前確認為準。如房間已滿將退回有關費用，唯不可藉此退出。
- ⑫鈴鹿賽車場樂園暫未公佈2026年2月之後的休息日期。  
如遇休息 / 賽車日(設指定日子門票及入場人數限制)，以致無法安排，將改為前往「\*LEGOLAND® Japan(包1 DAY PASS)」。  
如最終無法安排，將改為前往「\*長島SUPER LAND(包1 DAY PASS)」。
- ⑬園內供應的水果種類、採摘數量或因天氣而有所不同。如最終無法安排，將退回費用。  
體驗時間有機會因水果園的安排而有所增減，實際時間以當日安排為準。
- ⑭白濱ADVENTURE WORLD休息日：4月7、8日。如遇休息，將改為前往「\*白濱ENERGY LAND」。
- ⑮名古屋市科學館逢星期一(如當日為公眾假期將改為下一個平日休息)、第三個星期五(如當日為公眾假期將改為第四個星期五休息)休息，亦設臨時休息日。  
如遇休息，將改為前往「名古屋POKEMON CENTER」。如最終無法安排，將會取消。
- ⑯請自行決定是否參加自費活動。
- ⑰因應行程順序及漁市場休息日前往黑潮漁市場或Tore Tore 漁市場。
- ⑱因應航班時間，第一天晚餐將有機會改為酒店以外地方享用日式料理 或 其他膳食。
- ⑲樂園內遊樂設施可能因天氣/檢修等因素，不經預告逕自變更或中止，敬請留意。部分園內設施需收費。
- ⑳空庭溫泉為不定休。如遇休息，將改為前往「\*溫泉大世界SPA WORLD」。如最終無法安排前往，將會取消，並退回費用。
- ㉑NIFREL每年會有一天因設備檢修暫停開放。如遇休息，將改為前往「\*天王寺動物園」。
- ㉒萬博紀念公園逢星期三休息(如當日為公眾假期將改為下一個平日休息)，4月1日至5月2日為無休。如遇休息，將改為前往「LALAPORT EXPOCITY」。
- ㉓根據日本厚生勞動省於 2024 年 4 月 1 日起開始執行【司機工作時間改善基準告示】之規定，為確保司機有充裕休息時間，將安排於 18:00 或之前享用晚餐。  
如最終無法安排於 18:00 或之前享用晚餐，則有可能於晚餐後使用公共交通/步行返回酒店 或 退回相關餐食費用而該晚餐改為「自費」。
- ㉔所有宣傳物資顯示之價格是成人佔半間房的。
- ㉕團費包括來回經濟客位機票。
- ㉖團隊將安排持牌領隊全程隨團。
- ㉗行程上的所有圖片/時間描述只供參考，一切以實際為準。

提升膳食項目表，詳情請瀏覽 <https://reurl.cc/eLZYXQ>



【大阪入・大阪走】



香港 CX	08:10~10:25	▶	大阪	13:00~15:15
大阪 CX	16:55~18:40	▶	香港	20:25~21:40

※ 航班編號、起飛及回程時間，最終以航空公司決定為準。

♥ 縱橫旅安心就是不一樣的旅遊保障，讓您玩得更稱心!

為了令您享有更完善的旅遊保障，報名時須購買「縱橫旅安心保險」[基本計劃] (出示有效全年旅遊保險證明除外)

為您獻上不一樣的旅遊保障，包括：(細則受條款約束)

- 特設「家庭計劃」，受保子女數目不限
- 受保人因患病而須取消行程，都可以得到保障(上限 30000 元)
- 延長保障最長至離港前 3 小時及回港後 3 小時止
- 保障旅程中之消閒活動，包括熱氣球、跳傘、滑雪、水肺潛水等
- 保障因恐怖襲擊而引致之「個人意外」及「醫療費用」等索償

如投保【環球尊尚計劃】於紅色旅遊警示下，更可獲得取消或縮短行程之額外保障。

(指定團隊除外，請瀏覽 <https://www.wwpkg.com.hk/info/travel-insurance>) 「縱橫旅安心」由安達保險有限公司 CHUBB

CHUBB



登入了解更多保障

