

6 天 CHR6

縱橫遊WWPKG

中國 · 東北 DONG BEI

[5 星東北] 大連 · 瀋陽 · 丹東中朝邊境 · 3 大賞花 · 鴨綠江遊船 ·
打卡罕有綠櫻花 · 國家 4A 級長河島朝鮮民族村 · 星海灣廣場餵海鷗 ·
[威尼斯水城] 貢多拉小船漫遊 · 原味齋烤鴨 · 採摘時令水果 ·
錢庫里海鮮自助餐 · 全程 5 星酒店 [絕無自費加遊+指定購物站]

鳳舞九天空中秀 · [丹東河口桃花林] · [瀋陽世博園賞櫻+牡丹+杜鵑] · 俄羅斯風情街 ·
小火車漫遊大連最高 [蓮花山風景區] · 韓國風情街 · 安東老街 · 海底撈火鍋 · 大地春餅

2026 年 4 月 1 日至 5 月 31 日出發

東北 6 天 春遊賞花

【旅順203櫻花園】綠櫻花
【丹東河口】桃花林
【威多拉】貢多拉小船漫遊

縱橫遊
www.wwpkg.com.hk



更快捷 · 更方便 · 更全面 電話報名中心
34430880
—— 東南亞團 · 中國團 按2字

季節限定【綠櫻花・桃花・櫻花・牡丹、鬱金香、梨花、玉蘭花、杜鵑】



人間仙境【河口桃花林】

鴨綠江畔的河口村，氣候溫暖濕潤，特別適宜桃樹的生長，自古就有“桃花源”之稱。除了觀賞艷麗桃花之外，還可悠遊於鴨綠江之上，看對岸朝鮮，體驗異國風情。



東北最大【203 櫻花園】

同場加映【綠櫻花】/【鬱金香】

綠櫻花十分罕見，綠櫻花剛開時候呈粉嫩的淡綠色，靠近花蕊部分呈白色，層次分明，遠看像一塊淡雅的翡翠。



繁花盛放【世博園】

杜鵑花展從 4 月下旬開始在杜鵑園內展出，多達 15 個品種 1 萬多株。

山櫻主要集中分佈於觀果園，櫻花園，花之天橋兩側，達 3 千多棵。

除了鬱金香、蘭花、杜鵑、櫻花外，連翹，桃李，梨花，丁香等各式春花也正陸續綻放。



大連至 Hit【威尼斯水城】（包貢多拉小船約 10 分鐘）

來到這裡恍如來到異國他鄉，水城運河全長 4 公里，貫穿 200 多座歐式城堡，可以一邊體驗異域風情，一邊打卡拍照！



中朝邊境【丹東鴨綠江】（包遊船約 20 分鐘+登上斷橋）

【鴨綠江】乘坐遊船是一個提供獨特視角探索中朝邊境風光和歷史文化的旅遊項目。在桃花盛開的河口，乘坐遊船近距離欣賞中朝風光。

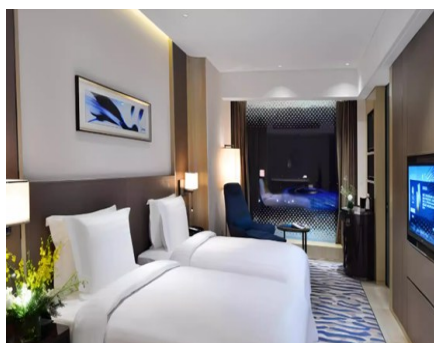
【斷橋】為鴨綠江上第一座橋，由日本朝鮮總督府鐵道局所建。韓戰期間，極具戰略地位，不過在戰爭的狂轟下，已經成為一座歷史廢橋。



國家 4A 級【長河島朝鮮民俗村】

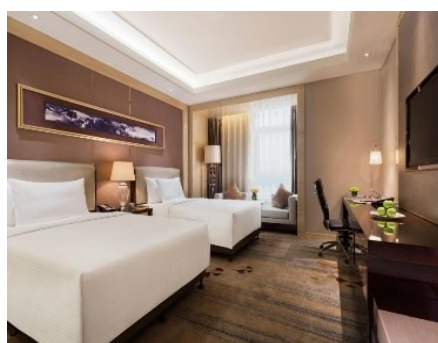
佔地面積 5.5 萬平方米。全島綠色覆蓋率達 60% 以上，四棟歌德式仿歐別墅，獨具特色的朝鮮民俗村等 20 餘處景點，把昔日荒無人煙的小島裝扮成了集自然景觀和人文景觀於一體的旅遊度假勝地。

【嚴選宿泊・全程 5 星標準】



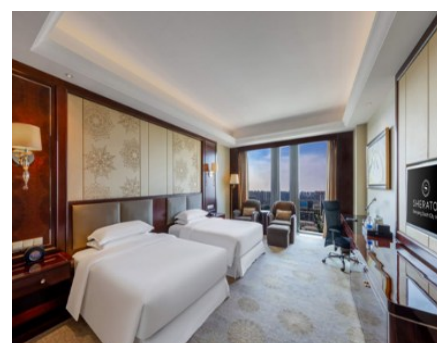
【大連】
大連體育中心皇冠假日酒店
(約 610 呎)

酒店位於南關嶺商業圈，毗鄰大連市體育中心，交通便捷，地理位置優越。擁有 427 間現代風格的寬敞客房。



【丹東】
富力萬達嘉華酒店
(約 400 呎)

是當地唯一一家豪華酒店。交通便利，距萬達廣場僅 700 米，安東老街僅 400 米，毗鄰鴨綠江斷橋等景點。



【瀋陽】
新都綠城喜來登酒店
(約 420 呎)

擁有 340 間的客房，每間均配備喜來登獨特的睡眠體驗床品，提供更加舒適、便捷的設施與服務。

細味美食



百年老店【**原味齋烤鴨**】

始於乾隆年代，以果木烤鴨子著名，廚子以熟練的手法，將剛出爐帶有果木的烤鴨，切出一片片皮肉，用粉餅包裹來吃，入口肥而不膩，香酥美味。



東北必食【**大地春餅**】

以薄而有韌性的餅卷，搭配各種東北家常炒菜或配菜捲起來食用。而「春餅」本身是一種傳統的中國麵食，在立春時節食用，有著喜迎春季、祈求豐收的意義。



人氣熱搜【**錢庫里海鮮自助餐**】

多種海鮮現炒暢吃！鮑魚撈飯扇貝帶子全有，還有現撈海鮮區，各種蟹類、貝類活跳跳水裡自由來，再以蒸鍋和火鍋烹煮，還有烤物區、煎物區，愛吃海鮮的人必來一試。



中國規模最大火鍋店【**海底撈火鍋**】

以「服務周到」為特色，提供多種特色鍋底和食材，如番茄鍋底、豬肚雞鍋底、招牌蝦滑等，融匯各地火鍋特色的優質火鍋品牌。

【大連來回】  4 ~ 5 月沿途欣賞多彩時花		早餐 備註 2	午餐 備註 2	晚餐 備註 2	酒店 備註 1,10,11,12,13
DAY 1	<p>香港  大連(位於中國遼東半島遼寧省南端，是東北國際航運中心、物流中心、金融中心，冬無嚴寒，夏無酷暑，素有「北方明珠」、「浪漫之都」之稱，是中國北方沿海重要城市。)</p>				<p>【大連】5 星標準 體育中心皇冠假日酒店 (約 610 呎) 或 大連日航酒店 (約 410 呎) 或同級</p>
DAY 2	<p>異國風情「*威尼斯水城」(包貢多拉小船·約 10 分鐘) 備註 19(來到這裡恍如到了異國他鄉，運河全長 4 公里，貫穿 200 多座歐式城堡，可一邊看景，一邊打卡拍照。) - (車程約 3.5 小時)瀋陽(滿文化的發源地和興盛地，1986 年被列為國家歷史文化名城。是東北政治文化中心) - 復古街區「老北市」(二三十年代的民國街景，滿載老式建築，黃包車、賣大碗茶等懷舊氛圍。) - 欣賞鳳舞九天空中秀(表演約 5 分鐘)(以現代科技結合神話傳說，一隻“飛天鳳凰”拖著火紅長尾，騰飛在絢麗的夜場上空，與煙花共舞。) 備註 21 - 東北小首爾「韓國風情街」(本名西塔街，是一條約有 120 多年的歷史的街道，街上滿滿都是韓國商店和餐廳。)</p>	酒店內	大地春餅	韓式烤肉	<p>【瀋陽】5 星標準 太陽獅萬麗酒店 (約 430 呎) 或 新都綠城喜來登酒店 (約 420 呎) 或同級</p>
DAY 3	<p> *瀋陽世博園賞櫻花、牡丹、桃花、金香、梨花、玉蘭花 備註 15(包園內區間車) 備註 19(2006 年世界園藝博覽會後擴建為世博園。園內綠樹成林，是踏青、賞花好去處。) - (車程約 3 小時)丹東(位於遼寧省鴨綠江與黃海匯合處，中國最大的邊境城市) - 安東老街(外形參照丹東二、三十年代建築，採用民國時期建築及街景，是集懷舊觀光、美食、購物於一體的文化商街。)</p>	酒店內	原味齋烤鴨	小海鮮 自助燒烤	<p>【丹東】5 星標準 富力萬達嘉華酒店 (約 420 呎) 或 福瑞德大酒店 (約 410 呎) 或同級</p>
DAY 4	<p>鴨綠江公園(鴨綠江風景名勝區旅遊長廊的核心景區之一) - 見証歷史「鴨綠江斷橋」(包登橋遊覽)(韓戰期間，極具戰略地位，曾被美軍多次轟炸，最後攔腰炸斷。戰後中方保留四孔殘橋，故稱「斷橋」。) - (遠眺)中朝友誼橋(位於鴨綠江大橋附近，是 1943 年時日治朝鮮和滿洲國的國界橋) -  *河口桃花林 備註 15(每年春季，河口的桃花競相開放，暢遊其中，宛若人間仙境。) - 獨特視角探索*鴨綠江風光(包船遊覽·約 20 分鐘) 備註 19(在桃花盛開的河口，乘船近距離欣賞兩岸景色。) - 國家 4A 級「*長河島朝鮮民俗村」 備註 18(中朝界河上景色秀美的小島。獨具特色的朝鮮民俗村景點共 20 餘處，集人文景觀於一體的觀光勝地。)(持回鄉證以外人士，不能登島，將安排於船上或碼頭參觀) - (車程約 3.5 小時)大連</p>	酒店內	北朝鮮 特色風味	海底撈 火鍋	<p>2 晚【大連】5 星標準 皇冠假日酒店 (約 400 呎) 或同級</p>
DAY 5	<p>大連最大廣場「星海灣廣場」(包定量飼料餵海鷗) 備註 15(城市標誌之一，總面積 4.5 萬平方米。) - 旅順軍港(建於清代，是當時世界聞名的軍事要塞，並為五大軍港之一。) -  *203 櫻花園(欣賞罕有綠櫻花) 備註 15(東北規模最大的櫻花園。每年均舉辦櫻花節，品種繁多，有日本早櫻、八重櫻、山櫻、中國櫻、雪花櫻合共約 2 千多株。) - *採摘時令水果 備註 15 (包採摘士多啤梨/櫻桃、每人約 500G) - 大連最高的山「*蓮花山風景區」(包觀光小火車·約 10 分鐘) 備註 19(山上的觀景台可俯瞰大連市。) - 大連最熱鬧商圈「大商商業區」(時裝服飾、時尚用品、生活百貨、地道美食、手信雜貨應有盡有。)</p>	酒店內	東北餃子	錢庫里 海鮮自助餐	

DAY 6	俄羅斯風情街(全長 500 米。保留了 38 棟原遠東白俄羅斯時的建築。是全國第一條具有俄羅斯十九、二十世紀風格的俄羅斯風情街。) - 大連 ✈️ 香港	酒店內	✈️		
-------	---	-----	----	--	--

【大連來回】



香港 / 大連 CA106 17:00 / 20:50
大連 / 香港 CA105 11:15 / 16:20

※ 起飛及回程時間，最終以航空公司決定為準。備註 6

■ 備註

- 如未能入住行程表上之酒店，將會安排同級或提升更好之酒店。最終以旅團集合資料/當地安排為準。
- 如未能安排行程表上之餐廳/餐食，將會安排類同或同等價值之餐廳/餐食；如未能安排行程表上之景點，將會安排其他景點或退回費用。最終以旅團集合資料/當地安排為準。
- 設施/景點/餐廳之營業時間及價格僅供參考，請以官方公布資訊為準。
- 報名時必須購買「縱橫旅安心環球尊尚/基本計劃保險」，享有全面旅遊保障。
- 報名時必須提供合適及有效之旅遊證件：回鄉證/有效的中國簽證。所有出入境、簽證、隔離、檢疫、疫苗，均以當地及香港特區政府公佈為準。
- 團費包括來回經濟客位機票。航班時間以航空公司最終確認為準，恕不另行通知。※團體車票不設停留改期返港。
- 行程安排及航班資料以旅行團集合資料為準。遊覽行程、膳食內容及住宿次序僅供參考，如有改動最終視乎實際情況及當地安排為準。
- 行程、膳食、住宿、交通安排，或會因出入境口岸的搭配而產生次序上的調動。
- 門票採用實名購買，報名時必須提供中英文名，回鄉證或旅遊證件(附中國簽證)以作出票之用，如提交資料有錯誤而導致未能出票或需重新購票，需補付有關之費用。
- 部份酒店在未獲有關單位按國家規定的標準正式評級期間，將以「X星標準」標示酒店級數。
- 入住中國境內酒店時，公安機關會透過酒店前台向旅客採集人像信息。
- 如報名時為單人，需繳付單人房附加費；或單數組合（如三人）可要求安排三人房，三人房定義為兩張單人床或一張雙人床，後加一單人沙發床或移動式摺床。一般市區酒店，因面積問題，如單數組合要求三人房，一般是安排大床加床，不能安排雙床房加床。酒店房間面積只供參考，實際以酒店最終提供為準。
- 酒店 WIFI 上網服務及其他由酒店提供之額外付費服務均以酒店公佈為準，請於退房時支付有關收費。
- 宣傳物資顯示之價格是成人佔半間房的。
- 行程上的一切圖片及介紹只供參考，一切以當地實物實況為準。自然景觀/餵海鷗/採果的資料只供參考，實際視乎現場環境而定。
- 如遇團隊人數不足 15 人，本公司有權不派領隊全程隨團，將會另作通知。否則就會安排持牌領隊全程隨團。
- 為確保消費者權益，「責任細則及有關注意事項」及「私隱政策」可於報名表背頁或於網站 (www.wpkg.com.hk) 下載。
- 長河島屬鴨綠江中間小島，政治原因禁止外籍人士(持回鄉證以外)登島，將安排於船上或碼頭參觀，具體情況一切以當地安排為準。
- 景區之交通安排及使用次序，均以當地安排為準。旅遊旺季將有機會排隊輪候，敬請留意。如遇天氣或維修等特殊情況，景區內交通將會停用，將不作另行通知，一切以當地安排為準。
- 行程內的時間描述只供參考之用，一切以當地安排為準。或許會因服務供應商不定時更改營業時間，職員人為輸入錯誤，當地實際交通狀況及不同環境因素下或許有所不同，敬請見諒。
- 「鳳舞九天空中秀」是戶外免費表演，不設座位，如遇惡劣天氣或其他特殊原因取消，不作補償。



牌照號碼:350217 CHR6(APR-MAY)-ITX2026 製表日期: 16 DEC 2025

♥縱橫旅安心就是不一樣的旅遊保障，讓您玩得更稱心!

為了令您享有更完善的旅遊保障，報名時須購買「縱橫旅安心保險」[基本計劃] (出示有效全年旅遊保險證明除外)

為您獻上不一樣的旅遊保障，包括：(細則受條款約束)

- 特設「家庭計劃」，受保子女數目不限
- 延長保障最長至離港前 3 小時及回港後 3 小時止
- 受保人因患病而須取消行程，都可以得到保障(上限 30000 元)
- 保障旅程中之消閒活動，包括熱氣球、跳傘、滑雪、水肺潛水等
- 保障因恐怖襲擊而引致之「個人意外」及「醫療費用」等索償

如投保【環球尊尚計劃】更能於紅色旅遊警示下，更可獲得取消或縮短行程之額外保障。

(指定團隊除外，請瀏覽 <https://www.wpkg.com.hk/info/travel-insurance>) 「縱橫旅安心」由安達保險有限公司 CHUBB 承保

CHUBB

