

縱橫遊

www.wwpkg.com.hk

可提升↑
私人風呂

嚴選宿泊
白馬東急/MARRIOTT溫泉

【立山黑部】跨越日本阿爾卑斯山
【庄川峽遊船】欣賞兩岸優美的景色
【雨晴海岸】白沙青松と渚の百選
【白川郷合掌村】世界文化遺產
【岐阜城+金華山纜車】織田信長天下布武

6天
JGG6SKB

白川郷温泉
御宿
結の庄

天然温泉 ゆるりの湯



限定出發

2026年4月25、26、27、28日；5月7、9、11、14日出發

【6天】【罕有入住】立山黑部、白川郷「御宿結之庄溫泉」、
唯一淨土 [上高地]、北陸仙境、世產童話村 [白川郷、合掌村]、
花花牧歌之里、渚百選 雨晴海岸、金華山纜車、庄川峽遊船、
富山灣時令壽司、蟹料理9品 [可提升私人風呂]

行程資訊 及 網上報名



旅遊牌照號碼 350217



白川郷御宿結之莊温泉♨️

鄰近世界遺產白川郷，外觀以合掌造建築為靈感，完美融入當地傳統風格。館內以木質樑柱構成，營造溫暖舒適的氛圍。二樓休憩空間「風車」充滿合掌式建築情趣，並提供日式傳統遊戲及多款色彩繽紛的浴衣，讓旅客在館內自由換穿，體驗濃厚和風。

客房以深淺木色為主調，空間寬敞、採光明亮，呈現溫馨自在的居家感。入住此處，不僅能感受世界遺產的文化底蘊，更能在古人大地中體驗自然之美。

滿天星斗

白川郷環境純淨、夜間光害極少，入夜後星空愈加璀璨。置身寧靜之中，仰望宛如寶石般閃耀的群星，享受滿天星斗帶來的震撼與感動。

天然溫泉

泉質為「碳酸氫鹽泉」，無臭、呈淡黃褐色，據說對神經痛、肌肉痛、關節痛及不眠症有益。

館內設有：大浴場「佳月之湯」：內風呂、露天風呂、桑拿等。泡湯後可享用乳酸菌飲料(5:30~10:00)、冰棒(15:00~24:00)，並於 22:00~23:00 提供免費日式醬油湯底拉麵，深夜的溫暖美味不容錯過。

私人湯池

設有兩種免費且無須預約的湯池，使用前只需查看湯池外燈號，未亮燈即可入浴：

- 檜木浴池「天雲之湯」
- 陶器浴池「星雲之湯」

15:00~19:00 私人湯池旁更提供無酒精甘酒與焙茶等飲品。

精緻餐食

晚餐為和食會席料理，嚴選當季新鮮食材，從在地鄉土料理到岐阜名產 飛騨牛，皆能盡情品嚐。

早餐則提供飛騨傳統料理「朴葉味噌」，將自製味噌置於朴葉上燒烤，再搭配蔬菜與肉品享用，層次豐富並散發獨特朴葉香氣。



佳月之湯



和食會席料理



朴葉味噌

※餐食圖片/描述只供參考，餐食安排以當地接待安排為準。

白馬東急 TOKYU HAKUBA 溫泉♨️

坐落於壯麗的北阿爾卑斯山麓，酒店散發歐式山岳度假氛圍，宛如置身阿爾卑斯的秘境。1998 年長野冬季奧運期間，日本天皇曾親臨下榻，彰顯其尊貴地位。酒店於 2019 年全面翻新客房，融合現代設計與典雅格調，打造舒適的度假空間。

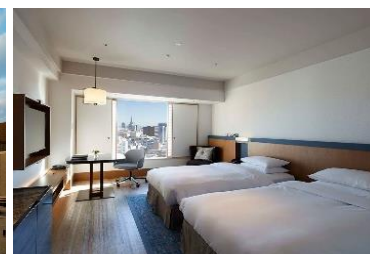
以「美人之湯」聞名的白馬八方溫泉，擁有日本最高 pH 值之一，泉質柔滑、富含鹼性成分，能有效舒緩疲勞、改善神經痛、關節痛、肌肉痠痛及怕冷體質。溫泉設有露天浴場與大浴場，泡湯時可欣賞庭園景致，讓身心徹底放鬆，享受療癒時光。



名古屋 HILTON

國際知名品牌，坐落於名古屋核心地段，地理位置優越，位於交通樞紐名古屋車站與商業中心丸之內之間，距離最近的伏見站更僅需步行 5 分鐘，距離購物熱點榮 1 個車站距離。

客房以名古屋城為靈感，融合和風雅致與現代時尚設計，最小房型亦達約 300 呎，並可俯瞰名古屋市街壯麗全景。館內設施齊全，包括 24 小時健身中心、桑拿室及室內溫水泳池，打造舒適愜意的入住體驗。



昇龍道旅遊大使
縱橫遊執行董事 袁振寧推介

欣賞日本秘景【上高地・立山黑部】

【立山黑部】

乘坐 6 種交通工具跨越日本阿爾卑斯山

位於富山縣以西的北阿爾卑斯山脈，擁有風光如畫的大自然，是日本三大險峻山脈之一。用 6 種不同的交通工具橫跨穿越，包括登山纜車、高原巴士、隧道電動巴士、空中纜車等，其中立山空中纜車是日本第一長的無支柱空中纜車，長約 1700 米，途中並沒有任何支柱支撐，可以 360 度無限制欣賞立山黑部的壯麗景色，更被稱為「移動的空中展望台」！



雪壁絕景【雪之大谷】

每年冬季都因大雪而封山的立山黑部，在春天再度開山時用鏟雪車將厚厚的積雪產成道路，形成兩邊高達 20 米的雪壁，非常壯觀。可以親手觸摸雪壁，體驗自然的神奇力量。



期間限定【雪之迴廊】

雪之大谷的周邊會於 4 月 15 日至 6 月 25 日期間舉行不同活動，如室堂站上方與立山自然保護中心連結全長約 70 米，高約 8 米雪壁的「雪之迴廊」可探險，兩側雪壁更加貼近，刺激感十足。還能親眼見識開山功臣「熊太郎」除雪車，或 6 月起可步行約 15 分鐘前往剛開始融雪的「御庫里池」，藍色湖面像半睜著眼睛一樣非常夢幻。



❀ 眾神的淨土【上高地】人間仙境 神降臨之地

(5 月賞高嶺櫻、5 月起賞高山時花)

上高地位於貫穿穗高連峰中間的梓川，有大正池、田代池與明神池倒映著阿爾卑斯山的山峰，北邊是穗高連峰，南部則有燒岳，美麗的景色令人陶醉。從讀音來看，上高地的另一個意思是「神降地」，也就是神降臨之地，以此來形容上高地是如此美麗的地方。

大正池・河童橋散策

大正池是燒岳於 1915 年(大正四年)火山噴發後，阻斷梓川所形成的一個堰塞湖，枯木沒入水中的景色更是一大特色，清澈的溪水不時可見野鴨與岩魚悠游。河童橋架在清澈梓川上，環顧可見綿延的穗高連峰、燒岳與霞澤岳等山巒，風景秀麗。

♥ 貼心安排可選擇在**大正池車站下車**，欣賞大正池的美麗景色，再步行至河童橋，再回上高地車站上車；如果對體力沒有自信，可選擇在**上高地車站下車**，直接步行至河童橋及上高地資料館，亦可以於梓川兩岸散步，最後於上高地車站上車。



4 月出發前往

300 萬株【礪波鬱金香祭・四季彩館】

繽紛色彩鋪滿整個園區，宛如夢幻花海



園內設計巧思處處，獨創的水上花壇在水面上綻放花影，鬱金香花形的全景展望台讓您俯瞰壯麗花田，日本最大規模的五連水車展現鄉土風情，而高達四米、長達三十米的鬱金香迴廊「花之大谷」更是打卡必拍的夢幻景點。毗鄰的鬱金香四季彩館，全年都能欣賞鬱金香之美，並透過互動展示了解花卉文化。

花海高原牧場【牧歌之里】

結合花卉、牧場與休閒體驗

(4 月下旬賞水仙; 5 月上旬賞鬱金香; 5 月下旬起賞罌粟花; 6 月起賞粉蝶花等)位於蛭野高原的牧歌之里佔地遼闊，種滿了各種季節性的花朵，如鬱金香、薰衣草、向日葵等，大片花海配上園內地標「花之教會」拍起照來更添夢幻感。園內有小火車可快速遊覽公園(約 400 日圓)。還有牧場區，可以跟各種溫馴動物如牛、兔、馬、羊與草泥馬近距離接觸，也可給小動物餵食(約 200 日圓)。

**❀ 世界文化遺產【白川鄉合掌村】**

櫻花與合掌屋交織 遇見日本原風景

(4 月中旬至 5 月上旬賞櫻) 300 年前為了適應山谷環境，將屋頂設計成 60 度斜角的正三角形，除了抵擋寒風外，也使得屋頂可以承載厚重積雪，同時讓過高積雪自然崩落。除此之外，合掌屋只用繩子與木材搭建，完全不使用釘子，屋頂以厚厚的茅草覆蓋，外形有如兩手合握。座落在群山環繞中，與櫻花交織，一旁有源於飛驒山脈的雪水形成的河流，漫步於其中宛如走入童話世界裡的薑餅屋中！

**織田信長天下布武的起點【岐阜城】**

乘坐纜車欣賞美景(來回約 8 分鐘)

搭乘金華山纜車前往坐落在金華山山頂海拔 339 米的「岐阜城」，因其易守難攻，有不落城的別號。纜車採用大玻璃窗，可 360 度無死角欣賞沿途的登山美景。岐阜城獲為日本國家史蹟，以織田信長統一天下的起點而聞名。展示著織田信長相關的文物和歷史資料，並可以遠眺岐阜市、金華山以及水藍的長良川，天晴時甚至遠至伊勢灣的整片風光。



5 月起出發前往

峽谷秘境【庄川峽遊船】

碧綠水面與群山交織的壯麗景致



位於富山縣西南部的庄川峽，蜿蜒在小牧水庫與祖山時間，流量充沛而寧靜，庄川兩岸深谷幽幽的山上，延綿不斷的山峰鋪上富有生氣的新綠，佇立船板上有著感受大自然的悸動。乘坐遊覽船穿梭於其中，所以沿途隨著太陽光影的變化、及峽谷高低起伏，山光水影變換著不同的顏色，如鏡面般的水面，完美倒映著天與山，那樣的映射實在令人迷醉。

立山連峰絕美海景【雨晴海岸】

世界最美麗海灣・眺望積雪立山連峰

富山灣經聯合國教科文組織下的「世界最美麗海灣組織」正式定為「世界最美麗海灣」之一（全球有 38 個，富山灣為日本第二個）。由雨晴海岸到冰見市松田江的長濱均被選入「白沙青松百選」與「日本的渚百選」。相傳源義經在落難奥州的途中在一岩石等待陣雨放晴的，地名「雨晴」也由此而產生。從海濱遙望可越過富山灣看見海拔 3000 米的立山連峰的宏偉氣象，其雄姿隨四季變換而變化，美麗的使人屏住氣息。



世界最美麗海灣【富山海王丸公園】

遠眺立山山脈和能登半島

可眺望高 46 米的巨型帆船海王丸號與這個最美麗海灣的景色。海王丸號每年都會張開風帆 10 次，29 面風帆全部展開。優雅迷人的外形造就懾人美景，正正符合「海上貴婦人」之名。呈現在眼前的是加盟「世界最美麗海灣俱樂部」的富山灣，晴天時可在此眺望美麗雄偉的立山連峰。



世界上最美的星巴克【富山環水公園】

漫步水岸、品味咖啡，感受富山獨有的悠閒時光

位於富山縣的中心，前身為富岩運河的靠船碼頭，引入富岩運河並且以環水流通概念加以發展，鞏固了富山都市基盤。連著富山灣和日本海域，背後壯麗的立山連峰一脈形成，有山有水的好景致，最終以富岩運河為其命名。還有享有「日本(及世界)最美星巴克」(2008)美譽的星巴克。店鋪外形採用結構簡單的方形設計，由三面巨大的落地窗戶以及戶外甲板組成。



富山灣壽司

份量十足的厚切壽司・啖啖滿足

富山灣被譽為日本海鮮的寶庫，擁有豐富的海魚與貝類資源。日本海約棲息 800 種魚類與貝類，其中超過 500 種可在富山灣找到。這片海域因獨特的地理條件而聞名：靠近海岸的「藍瓶海溝」深達 1000 米，形成三層海水結構，孕育出多樣化的海洋生態。在這裡，不僅能遇見隨暖流而來的海魚，還能品嚐深海冷水孕育的蝦、蟹等珍稀海鮮，甚至包括鰺魚、白蝦等罕見食材。富山灣可謂「海味之寶庫」，讓您一次享盡各式魚生、壽司與海鮮料理。厚切壽司入口飽滿，每一口都是鮮美的極致享受。



【蟹本家】9 品料理

新鮮肥美 多種食法

源自北海道札幌，是日本知名的螃蟹料理專門店，以嚴選高品質食材與精湛烹調技藝聞名。每一道料理都細心設計，保留蟹肉的鮮甜原味，並以最輕鬆愉快的方式呈現，讓客人可盡情享受正宗蟹料理的美味。從精緻前菜、季節野菜燉煮，到鮮甜的蟹與吞拿魚刺身，還有口感細膩的飛龍頭佐銀鮓、香酥誘人的蟹甲羅揚炸、酸香開胃的蟹藻醋，以及蟹太卷壽司與蟹湯，最後以甜點作結。



【名古屋入・名古屋走】		早餐	午餐	晚餐	酒店 備註①②③
DAY 1	香港 ✈️ 名古屋 備註⑨ ~ 名古屋JR雙子塔購物城(十數層是高島屋百貨，還緊接著近鐵Pass'e、名鐵百貨店及大型電器行LABI、BIC CAMERA，亦可以前往新幹線地下街 ESCA，約有80間多店舖，集名古屋美食、當地名產、ABCMART、UNIQLO等等) 備註⑬ ~ 酒店		✈️ 航機上	溫泉御膳 或 溫泉自助餐 或 日式御膳 備註⑫	岐阜都 MIYAKO (非溫泉酒店) 或 長良川岐阜 GRAND 溫泉 或 長良川十八樓溫泉
DAY 2	 *俯瞰長良川與岐阜街景【金華山纜車】(來回乘坐約 8 分鐘，往返坐落於金華山山頂海拔 339 米的岐阜城，360 度欣賞街景、長良川、山景) 備註⑭ ~ *織田信長天下布武的起點【岐阜城】(展示著織田信長相關的文物和歷史資料，並可以遠眺岐阜市、金華山以及水藍的長良川) 備註⑭ ~ *  花海高原牧場【牧歌之里】( 4月下旬賞水仙；5月上旬賞鬱金香；5月下旬起賞罌粟花；6月起賞粉蝶花等)(花卉與動物的主題樂園，因在高原上氣候溫差大，開出的花朵特別漂亮。還能與農場裡的動物接觸交流，除了牛、羊、馬、兔子等可愛動物外，還有高人氣的園區代表動物草泥馬) 備註⑮⑯ ~  世界文化遺產【白川鄉・合掌村】( 4月中旬至5月上旬賞櫻)(現存三大合掌村之一，村落中的有著茅草屋頂的傳統木造小屋建築，以雙手合掌的人字型屋頂為其外觀最大特色。櫻花與合掌屋交織，被群山圍繞遠離繁囂，擁有舊時農家景色。可自由前往空中展望台，從高處將整個白川鄉一覽無遺) 備註⑮⑯⑰ ~  白川鄉御宿結之庄溫泉(白川鄉一帶環境自然無污染且夜間光害少，而白川鄉星空越夜越美麗，在一片寧靜之中，欣賞宛如寶石般閃爍耀眼的群星，盡情享受滿天星空的感動)	酒店內	牧歌之里 自費輕食	和食 會席料理	 結の庄 白川鄉御宿結之庄溫泉
DAY 3	 4 月出發前往*300 萬株壯觀花海【礪波鬱金香祭・四季彩館】(日本最大的鬱金香博覽會，約 300 種品種、300 萬棵的鬱金香爭先綻放；有日本絕無僅有的水上花壇、鬱金香花形的全景展望台、日本最大等級 5 連水車，還有高 4 米、長 30 米的鬱金香迴廊「花之大谷」等等) 備註⑰⑱ ~  5 月出發前往*峽谷絕景【庄川峽遊船】(約 25 分鐘。峽谷中水面碧綠如翡翠，穿梭於峽谷之間，彷彿置身山水畫卷，享受靜謐自然) 備註⑲ ~ *富山唯一國寶【高岡山瑞龍寺】(被譽為江戶時代早期禪宗建築的優秀典範，山門、佛殿、法堂更被認定為國寶。寺廟殿宇的天花板上飾有精美壁畫，殿內則供奉著精雕細琢的佛像，展現職人匠心) ~ 立山連峰絕美海景【雨晴海岸】(被選為「白土青松百選」與「日本的渚百選」。天氣晴朗時，能同時欣賞「海洋與立山連峰」的壯麗景觀。沿岸散布奇岩，如「女岩」與「義經岩」，更添自然與歷史風情) ~ 最美麗海灣【富山海王丸公園】(富山灣經聯合國被列為世界最美麗海灣之一，可眺望高 46 米的巨型帆船【海王丸號】欣賞海灣) ~ 富山環水公園・世界上最美的星巴克(是以運河與水景為主題的都市綠洲，擁有開闊的水面與優雅的步道。公園內最受矚目的亮點是「世界最美星巴克」之一，可坐在店內喝咖啡，欣賞迷人的運河風光)	酒店內	海鮮御膳 備註②	富山灣 獨特時令壽司 備註② 壽司店歷史悠久 部分採用傳統 榻榻米座席 別具日式風味	富山 OARKS CANAL PARK 或 富山 VISCHIO (設大浴場) 或 富山 CROSSBAY
DAY 4	*立山黑部【約 6 小時，採用 6 種不同交通工具橫跨日本屋脊】 備註⑩ ~ 立山 ~ 美女平(立山杉和山毛櫸樹林茂密生長的原始森林，車站外巨大美女杉是知名的戀愛成就景點)~ 彌陀之原(最大級的高原濕地，風景開揚) ~ 室堂 ~ 雪之大谷(位處 2000 多米高山，全長約 500 米，高約 20 米的雪牆通道，可親身體驗壯觀無比的感受)(周邊更有多種特色活動。如雪之迴廊：室堂站屋頂通往立山自然保護中心的通道，有高度約 8 米的雪壁；熊太郎除雪車展示：可欣賞到開山功臣；御庫里池散策(6 月起)：從室堂站步行約 15 分鐘，湖面在融雪初期呈現夢幻的藍色，神秘迷人) ~ 大觀峰(眺望黑部湖及立山連峰。搭乘日本最長立山纜車飽覽 360 度景觀) ~ 黑部平(能眺望立山連峰全景而聞名的露台) ~ 黑部湖(湖面海拔 1448 米，由從阿爾卑斯山脈融雪而成的水所形成的) ~ 黑部水壩(日本最高，全長 492 米、高 186 米) ~ 扇沢 ~ 溫泉鄉 備註⑪ ( 獲贈「立山黑部紀念單張」沿途蓋印立山黑部特色圖案，見證留念 備註⑩)	酒店內	蒲燒 鰻魚飯 備註⑩	溫泉御膳 或 溫泉自助餐	白馬東急 TOKYU HAKUBA 溫泉 或 白馬 MARRIOTT COURTYARD 溫泉 【  可每位HK\$1300提升入住私人溫泉房間(約360呎) 備註⑩】 或 立山 PRINCE 溫泉
DAY 5	眾神的淨土【上高地】( 5月賞高嶺櫻、5月起賞高山時花)(約2小時，欣賞猶如仙景的美麗景色。海拔約1,500米，擁有壯麗山岳景觀、清澈的河流與原始森林。春天時分，百花盛開；將整個上高地點綴的粉粉嫩嫩，更是表現出盡富詩意的風格。而大正池、河童橋為最漂亮的風景勝地，橋上可欣賞穗高連峰、梓川的景色，大正池湖面倒映穗高連峰) 備註⑪⑫ ~ 高山小京都【上三之町】(保留了許多400年前江戶時代的傳統建築、古老街道，古色古香。推薦必試小食有飛驒牛握壽司、飛驒牛包子、五平餅)	酒店內	上高地 自費輕食	【蟹本家】 9 品料理 備註⑪⑫	名古屋 HILTON 或 名古屋東急 或 名古屋日航 STYLE
DAY 6	日本最大【長島三井OUTLET PARK】(聚集逾 300 多家名牌商店，如 GUCCI、ARMANI、LEGO、ADIDAS、NIKE 等。亦有許多人氣餐廳、美食廣場，如名產松阪肉朝日屋、老鋪洋食東洋軒、長島布丁等) ~ 名古屋 ✈️ 香港 備註⑭	酒店內	OUTLET 自費	✈️ 航機上	

- 備註
- ①如未能入住行程表上之酒店，將會安排同級或提升更好之酒店。如降級、將退回差額。最終以旅團集合資料/當地安排為準。
如遇長良川溫泉滿室，將改為入住下呂溫泉 水明館 或 下呂溫泉 小川屋。
如遇白馬溫泉酒店滿室，將改為入住其他溫泉區。如仍無法安排，將改為入住松本花月溫泉/松本市 BUENA VISTA /ALPICO/市中心酒店(非溫泉)。
如遇富山酒店滿室，將改為入住高岡新大谷/高岡市其他酒店。
如遇名古屋酒店滿室，將改為入住岐阜市酒店，而晚餐「[蟹本家]9 品料理」將有機會改為其他餐廳享用蟹料理。

②如未能安排行程表上之餐食，將會安排類同或同等價值之餐食；如未能安排行程表上之景點，將會安排其他景點或退回費用。
最終以旅團集合資料/當地安排為準。

③設施/景點/餐廳之營業時間及價格僅供參考，請以官方公布資訊為準。

④須購買「縱橫旅安心」旅遊保險，已涵蓋醫療保障，以策萬全，安心出行。

⑤出發日期以報名時為準。行程安排及航班資料以旅團集合資料為準。航班時間以航空公司最終確認為準，恕不另行通知。
行程、膳食內容及住宿次序如有改動，以當地接待安排為準。※ 不設停留改期返港。

⑥所有出入境、簽證、隔離、檢疫、疫苗、行程安排之措施，均以當地及香港政府公佈為準。

⑦溫泉酒店晚餐，以酒店當天安排為準。如報名時為單人，需繳付單人房附加費。

⑧酒店 WIFI 上網服務及收費由酒店提供及公佈為準，請退房時支付有關上網費用。

⑨第 3 位如是 5 歲以下(佔床)均作成人計算(3 人同房)，5 歲以下(不佔床)只需附加成人價錢的一半。後加床位為梳化床(SOFA BED)/榻榻米布團(TATAMI)。最終可否提升，出發前確認為準。如房間已滿將退回費用，唯不可藉此退出。

⑩立山的 6 種交通工具如遇設備檢修/臨時運休/天氣原因/不能預見的情況而無法乘搭，將不會退款。
「雪之大谷」舉辦日期預計為 4 月 15 日至 6 月 25 日。
立山午餐時間約 30 分鐘。蒲燒鰻魚飯或會因立山旅程之開始時間/食材供應而改為日式定食。如無法安排立山黑部午餐，將退回餐食費用而午餐改為「自費」。
立山黑部紀念單張位於立山黑部指南內，敬請注意。

⑪上高地開山日期暫未公佈。能否前往，最終以實際開山日期為準。
如無法安排前往，將改為前往「*新穗高雙層纜車」。如最終仍無法安排，將改為前往「*飛騨高山祭之森」。
前往上高地需要乘坐上高地環保巴士，其安排以國家公園提供的日子為準。上高地之(大正池及河童橋)被指定為自然保護區，須徒步約 2 至 3 小時遊覽。
如遇天氣惡劣、颱風或暴雨情況，因應安全問題，從大正池沿上高地自然研究路步行至河童橋將會取消。

⑫第一天之溫泉酒店晚餐或會因航班時間而改為酒店以外地方享用，膳食內容或會有所更改，一切以當地為準。

⑬因應航班時間，名古屋 JR 雙子塔購物城將有機會改為其他日子前往。如最終仍無法安排，將會取消。

⑭庄川峽遊船如遇預約滿席/惡劣天氣/水位/檢修而無法乘搭，將取消並退回費用。

⑮請自行決定是否參加自費活動。

⑯世界文化遺產(白川鄉・合掌村)，如入屋參觀資料館可自行前往購票(約 400 日圓)，亦可自行前往野外博物館購票參觀(約 600 日圓)。
可自由步行或乘搭接駁車(單程約 300 日圓，09:00-16:10 每 20 分鐘一班)來回空中展望台。空中展望台會因天氣、維修、熊出沒等特殊情況下關閉。

⑰櫻花/時花資料只供參考，盛放視乎天氣有差異。

⑱金華山纜車纜車如遇設備檢修/臨時運休/天氣原因而無法乘搭，將取消前往岐阜城，並改為前往「美濃卯建古街」。

⑲如遇名古屋直航航班滿座，或會採用經台北航班，最終以旅團集合資料為準。

⑳礪波鬱金香祭舉辦日期預計為 4 月 22 日至 5 月 5 日。能否欣賞，最終以實際舉辦日期、酒店排列、天氣及實際交通情況為準。
如無法前往，將改為前往庄川峽遊船。

㉑根據日本厚生勞動省於 2024 年 4 月 1 日起開始執行【司機工作時間改善基準告示】之規定，為確保司機有充裕休息時間，或許安排於 18:00 或之前享用晚餐。
如最終無法安排於 18:00 或之前享用晚餐，則有可能於晚餐後步行返回酒店 或 退回相關餐食費用而晚餐改為「自費」。

㉒所有宣傳物資顯示之價格是成人佔半間房。

㉓團費包括來回經濟客位機票。

㉔團隊將安排持牌領隊全程隨團。

㉕行程上的所有圖片只供參考，一切以實際為準。

㉖行程內所列出的時間，包括:設施/景點/餐廳/交通. 等等均為預計，一切均以當地實際安排為準

提升膳食項目表，詳情請瀏覽 <https://reurl.cc/eLZXyQ>



登記會員, 盡享優惠
• 積分當錢洗
• 享生日禮遇
• 消息最新資訊
www.wwpkg.com.hk



出發前 3-5 日 就可以 Download
旅團集合資料
↓ 下載易
更方便更快捷・隨時隨地 Get!

【名古屋入・名古屋走】			
香港 CX	09:35~10:10	▶	名古屋 14:10~15:10
名古屋 CX	15:20~16:15	▶	香港 19:10~19:40
※ 航班編號、起飛及回程時間，最終以航空公司決定為準。 如遇名古屋直航航班滿座，或會採用經台北航班，最終以旅團集合資料為準。			

♥縱橫旅安心就是不一樣的旅遊保障，讓您玩得更稱心!
為了令您享有更完善的旅遊保障，報名時須購買「縱橫旅安心保險」[基本計劃] (出示有效全年旅遊保險證明除外)

- 為您獻上不一樣的旅遊保障，包括：(細則受條款約束)
- ・特設「家庭計劃」，受保子女數目不限

・受保人因患病而須取消行程，都可以得到保障(上限 30000 元)

・延長保障最長至離港前 3 小時及回港後 3 小時止

・保障旅程中之消閒活動，包括熱氣球、跳傘、滑雪、水肺潛水等

・保障因恐怖襲擊而引致之「個人意外」及「醫療費用」等索償

如投保【環球尊尚計劃】於紅色旅遊警示下，更可獲得取消或縮短行程之額外保障。
(指定團隊除外，請瀏覽 <https://www.wwpkg.com.hk/info/travel-insurance>) 「縱橫旅安心」由安達保險有限公司 CHUBB 承保

CHUBB



登入了解更多保障

