

# 首爾釜山 大邱清州

6Days  
KSU6KTX

【韓國最大的櫻花慶典】진해군항제  
鎮海軍港節 KTX

- 一次過暢遊4大城市賞櫻名所
- 【重本安排】乘坐KTX由釜山到達首爾
- 【提升1晚】首爾國際5星NOVOTEL
- 【美食品嚐】長腳蟹套餐



行程資訊及網上報名



旅遊牌照號碼 350217

縱橫遊

[www.wwpkg.com.hk](http://www.wwpkg.com.hk)



### [10 大賞櫻名所]

[2026 🌸 櫻花慶典]鎮海軍港節 · 海濱列車 BLUE LINE PARK ·  
[清州櫻賞]無心川 · [櫻之別墅]清南臺 · [大邱櫻海]頭流公園 ·  
[宮庭櫻花]景福宮+韓服體驗 · 高速列車 KTX 體驗 · 長腳蟹料理

重本安排：KTX 釜山前往首爾(省卻 2.5 小時車程) · 提升首爾 5 星 NOVOTEL ·

尋找美食：[釜山必食]長腳蟹料理 · [滋補養生]鍋巴蔘雞湯 | [米花蓮推介]滿足豬腳 ·

一次過走訪 4 大名城[清州、大邱、釜山、首爾]追櫻狂想曲 | 絕無自費加遊



國泰航空公司

2026 年 3 月 26 日 至 4 月 10 日出發

Imagine  
your  
Korea

韓國觀光公社  
KOREA TOURISM ORGANIZATION



#### 【春日限定 🌸 10 大賞櫻名所】

- [櫻花慶典 2026]鎮海軍港節
- [打卡目的地]櫻之慶和火車站
- [花漾鎮海]余佐川橋櫻花路
- [遠眺櫻之海]帝皇山公園
- [未來都會]松島中央公園
- [城市裡的秘密風景]無心川櫻花路
- [總統別墅]青南臺
- [大邱櫻花聖地]頭流公園
- [色彩繽紛村落]甘川洞文化村
- [韓國最美麗皇宮]景福宮+傳統韓服體驗

縱橫遊

www.wwpkg.com.hk



更快捷·更方便·更全面 電話報名中心

34430880

— 東南亞團·中國團 按2字



## 連泊 3 晚釜山 型格酒店 備註 12

ASTI Hotel  
Busan Station

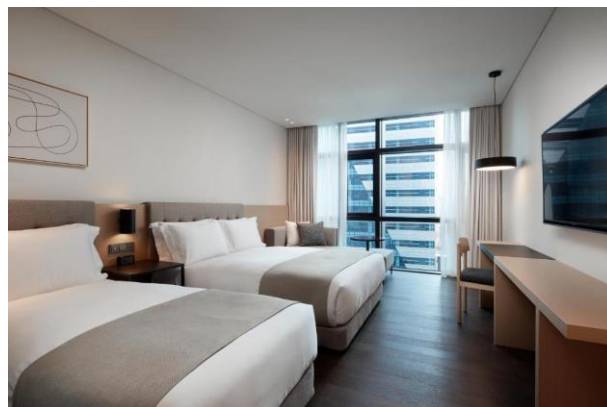
釜山站 ASTI 酒店



距離釜山火車站步行僅 1 分鐘。飯店擁有位於 21 樓的餐廳和酒吧，可欣賞海港景觀。客房設有休息區和平面衛星電視。衛浴內配有吹風機和免費洗手間用品。這家 4 星級飯店設有 24 小時櫃台和行李寄存處。飯店距離國際市場和札嘎其市場皆為約 2 公里，距離釜山上海街不到 700 公尺。

Shilla Stay Busan  
Gimhae Airport

西釜山新羅舒泰酒店

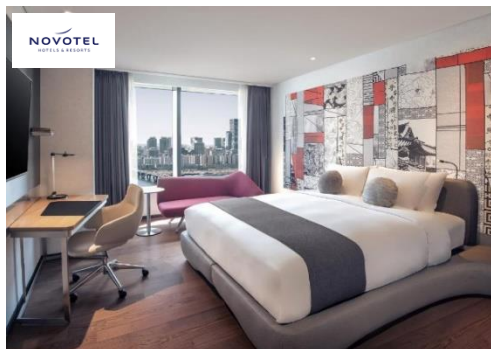


位於釜山江西區的新羅舒泰酒店提供前往金海機場的便捷通道，並享有河畔的美麗景色，結合了自然之美與城市魅力。這家酒店設有戶外游泳池、健身中心以及提供優質咖啡的館內餐廳。

## 提升 1 晚首爾 國際 5 星酒店 備註 12

## Novotel Ambassador Seoul Yongsu

龍山諾富特大使酒店



NOVOTEL 擁有 621 間客房和套房。連接高鐵龍山站 3 號出口。全館提供免費 WiFi。距離韓國國立博物館和韓國戰爭紀念館均約 2 公里。

## DoubleTree by Hilton Seoul

首爾板橋希爾頓逸林酒店



酒店位於首爾以南的城南市盆唐區，鄰近地鐵站，周圍公園綠海環抱，為國際連鎖高端酒店品牌的旅宿，酒店內設備完善，且提供可舉辦商務會議或婚宴的活動空間。

## 特色美食 備註 12

長腳蟹套餐(兩人乙隻)

鍋巴蔘雞湯

滿足五香豬腳



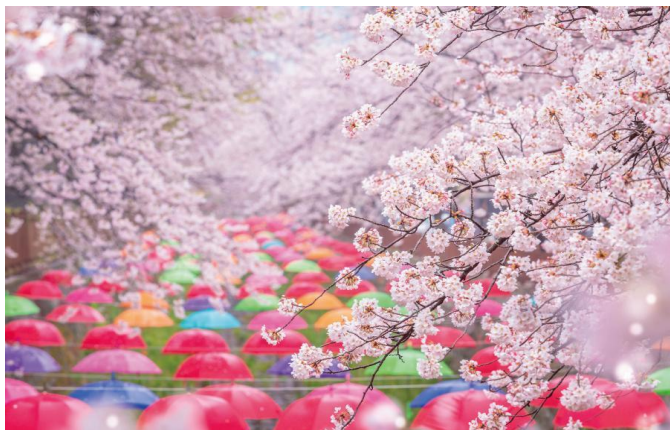




## 賞櫻限定 빛꽃 | 花迷必到

備註 12

### 釜山年度慶典 | 世界最大的櫻花節「鎮海軍港節」



於軍港都市一起同樂，世界最大的櫻花節「鎮海軍港節」，每年定期於 3 月底 4 月初的櫻花季舉行。屆時中原圓環將有前夜祭、八道風物市場、藝術文化表演等主要活動，北原圓環則有向李忠武公(李舜臣將軍)獻茶獻花、追慕大祭、勝戰隊伍遊行等。此外，慶典期間還會舉辦呈現軍港特色的「軍樂儀隊慶典」，這也是只有在軍港節期間才能看到的軍隊藝術表演，由軍樂隊與儀隊帶來整齊劃一又帥氣，充滿力與美的進行曲表演。

## 【人氣必訪】BLUE LINE PARK

### 包至 IN 人氣海濱列車

超人氣海岸觀光列車彩色復古車廂+無邊際海岸線海雲臺海岸觀光列車「藍線公園列車 (Blue Line Park)」是韓國釜山最新旅遊旅遊景點之一，在 2020 年 10 月初正式營運，開幕之後迅速火爆全韓國。



## 【釜山地標】甘川洞文化村

### 見證了釜山歷史之處

沿著山麓井然有序的階梯式集體住宅，與四通八達、如迷宮一般的小巷，形成甘川文化村獨有的特殊景觀。這裡原本是釜山老舊的山上住宅區，由於城市再生工程的推動，彩繪與可愛的造景為村落增添了藝文氣息，成為一年有 185 萬人次造訪的著名觀光景點。沿著山坡而建，有著可愛蠟筆色的階梯式小房子，還有像迷宮一樣的巷弄，彷彿像童話世界般，更於 2016 年獲得大韓民國空間文化大獎的總統獎。




## 【韓國最美麗皇宮】景福宮

### 傳統韓服體驗

1395 年時所建的一座王宮，該王宮是朝鮮五大宮殿中規模最大的一個，作為過去朝鮮王室的居所而使用，具有約 600 年歷史的景福宮 [경복궁] 是首爾市內最古老也最美的宮殿，許多人會穿著韓服參觀，首爾的必去景點。宮中庭院櫻花遍植，唯美盛開，其中又以慶會樓、香遠亭蓮花池畔的春櫻景致最迷人，搭配湖水古樓充滿詩意。



## 【首爾仁川來回】國泰航空-早機出發 備註 3、6、9、17、19

|       |  | 早餐<br>備註 2、10 | 午餐<br>備註 2、10   | 晚餐<br>備註 2、10             |  免費客房酒店<br>備註 1、7、8   |
|-------|--|---------------|---|---------------------------|--|
| DAY 1 | 香港  仁川空港-  松島中央公園 備註 20 (填海造成的人工島嶼松島，是都會的象徵。春天時運河兩旁與公園內會盛開櫻花，景致如科幻花園般迷人，與現代都市景觀和海風融合，是春季遊覽的好選擇。) - 前往清州(車程約 2 小時)  |               |  航機上   | [滋補養生]<br>鍋巴蔘雞湯           | 【清州/世宗】<br>J-One Hotel<br>或<br>Gloucester Hotel Cheongju<br>清州格洛斯特酒店<br>或<br>Osong H Hotel Sejong City<br>世宗城五松 H 酒店<br>或同級  |
| DAY 2 | 【城市裡的秘密風景】  無心川櫻花路 備註 20 (清州賞櫻名所，即是貫穿整個市區的「無心川」，沿着長達 6.3 公里的粉色櫻花大道綻放。) - 【總統別墅】  青南臺 備註 20 (位於大清湖畔的青南臺，有著「溫暖的南方青瓦臺」之涵義，是自 1983 年啟用的總統別墅。) - 大邱(車程約 2 小時) - 【大邱櫻花聖地】  頭流公園(遠眺 83 塔) 備註 20 (是大邱著名賞櫻地，是在 83 塔及 E-World 樂園周邊，即使不入園，也能欣賞到壯觀的櫻花隧道) - 釜山(車程約 2 小時) -  國際市場[南浦洞、光復洞、BIFF 國際電影廣場](曾是亞洲規模最大電影盛事「釜山國際電影節」的舉辦地，也是購物及娛樂的好去處。) | 酒店內           | [地道風味]<br>碳烤豬肉  | 自費選擇<br>喜愛膳食              | 【連泊 3 晚釜山】   |
| DAY 3 | 【世界最大的櫻花慶典】  鎮海軍港節賞櫻 備註 20 (慶典期間還會舉辦呈現軍港特色的「軍樂儀隊慶典」，這也是只有在軍港節期間才能看到的軍隊藝術表演) -  慶和火車站賞櫻 備註 20 (800 公呎櫻花盛放的鐵路，是已停用的火車站，只是偶爾有備用火車經過) -  余佐川橋櫻花路賞櫻 備註 20 (兩旁的櫻花形成隧道，十分壯觀) -  帝皇山公園(遠眺櫻之海) 備註 20   | 酒店內           | 自費選擇<br>喜愛膳食  | [韓迷必試]<br>韓式烤肉放題          | Asti Hotel Busan<br>阿斯蒂酒店<br>或<br>Shilla Stay busan<br>Gimhae Airport<br>西釜山新羅舒泰酒店<br>或<br>Lavalse Hotel Busan<br>拉瓦爾斯酒店<br>或同級  |
| DAY 4 | 【色彩繽紛村落】  甘川洞文化村 備註 20 (這裡原本是釜山老舊的山上住宅區，由於城市再生工程的推動，用各色彩繪與可愛的造景為村落增添了藝文氣息，使這裡搖身一變，成為一年有 185 萬人次造訪的著名觀光景點。) - 【韓國名物】人蔘專賣店(約 60 分鐘) 備註 18 - 韓流化妝品專賣店(約 60 分鐘) 備註 18 - 【人氣必訪】  海雲臺海濱列車 BLUE LINE PARK(包單程乘搭體驗)(盡情欣賞無邊際海岸線東釜山秀麗的沿海風景。外觀復古可愛相當吸睛，所有的座位皆面向大海，使東海岸的海景一覽無遺) -  青沙浦最美鐵道+紅白燈塔(青沙浦港的海岸旁豎立了兩個燈塔一個白色一個是紅色相互輝映，燈塔的倒影在水中輕輕盪漾，意境優美如詩如畫仿如置身人間仙境)   | 酒店內           | [釜山聞名]<br>豬肉湯飯  | [釜山必食]<br>長腳蟹套餐<br>(兩人乙隻) |  |
| DAY 5 | 釜山 Busan Station 乘搭 KTX  前往首爾(車程約 3 小時) - 【韓國最美麗皇宮】  景福宮(包入場+  傳統韓服體驗) 備註 20 (景福宮是五大宮中，規模最大、建築設計最美麗的宮閣) -  明洞購物區 (聚集了流行時尚物品與護膚化妝品的購物天堂)  | 酒店內           |  [米芝蓮推介]<br>滿足五香豬腳                            | 自費選擇<br>喜愛膳食              | 【提升首爾  國際 5 星】<br>Novotel Yongsan<br>龍山諾富特大使<br>或<br>Novotel Dongdaemun<br>東大門諾富特大使<br>或<br>Double Tree By Hilton<br>首爾板橋希爾頓逸林酒店<br>或同級 |
| DAY 6 | 護肝寶專賣店(約 60 分鐘) 備註 18 - 仁川空港  香港<br><br>*如安排晚上 7 時後起飛的航班將增遊：汝矣島輪中路櫻花大道及弘益大學街*   |               |  航機上<br><br>如航班<br>晚上 7 時後起飛<br>自費選擇<br>喜愛膳食 |                           |  |



【首爾仁川來回】

 國泰航空公司

香港→仁川 起飛約 07:50-09:40

仁川→香港 起飛約 13:30-20:15

※ 航班起飛範圍

※ 起飛及回程時間，最終以航空公司決定為準。備註 6

## ■ 備註

1. 如未能入住行程表上之酒店，將會安排同級或提升更好之酒店/或其他地區之酒店。最終以旅團集合資料/當地安排為準。
2. 如未能安排行程表上之餐食，將會安排類同或同等價值之餐食；如未能安排行程表上之景點，將會安排其他景點或退回費用。最終以旅團集合資料/當地安排為準。
3. 設施/景點/餐廳之營業時間及價格僅供參考，請以官方公布資訊為準。
4. 報名時必須購買「縱橫旅安心保險」「基本計劃」，更享有全面旅遊保障。
5. 報名時必須提供合適及有效之旅遊證件：所有出入境、簽證、隔離、檢疫、疫苗，均以當地及香港特區政府公佈為準。
6. 團費包括來回經濟客位機票。航班時間以航空公司最終確認為準，恕不另行通知。回程時航班於第 7 天凌晨抵港，請客人購買第 7 天旅遊保險，則屬 7 天旅程，旅行團服務費按 6 天收費。
7. 如未能入住行程表上之酒店，將會安排同級或提升更好之酒店。如報名時為單人，需繳付單人房附加費；或單數組合（如三人）可要求安排三人房，三人房定義為兩張單人床或一張雙人床，後加一單人沙發床或移動式摺床。一般市區酒店，因面積問題，如單數組合要求三人房，一般是安排大床加床，不能安排雙床房加床。酒店房間面積只供參考，實際以酒店最終提供為準。
8. 酒店 WIFI 上網服務及其他由酒店提供之額外付費服務均以酒店公佈為準，請於退房時支付有關收費。
9. 行程安排及航班資料以旅行團集合資料為準。遊覽行程、膳食內容及住宿次序僅供參考，如有改動最終視乎實際情況及當地安排為準，敬請留意。
10. 餐廳及膳食餐單偶會因應食材供應或當地節慶而有所更改，恕不另行通知。如遇個別餐廳休息，將另行安排同類型餐廳，敬請留意。
11. 客人提出的額外要求，會按容許情況下嘗試，但不一定能夠成功安排，敬請見諒。
12. 行程上的一切圖片及介紹只供參考，一切以當地實物實況為準。
13. 宣傳物資顯示之價格是成人佔半間房的。
14. 如遇團隊人數不足 15 人，本公司有權不派領隊全程隨團，將會另作通知。否則就會安排持牌領隊全程隨團。
15. 自費活動參加與否請自行決定。
16. 為確保消費者權益，「責任細則及有關注意事項」及「私隱政策」可於報名表背頁或於網站（[www.wwpkg.com.hk](http://www.wwpkg.com.hk)）下載。
17. 行程、膳食、住宿、交通安排，或會因出入境口岸的搭配而產生次序上的調動，不便之處，敬請原諒。
18. 所有購物定點的實際在留時間，需按現場情況而定。
19. 行程內所列出的時間，包括：設施/景點/餐廳/交通...等等的預計，一切均以當地實際安排為準。
20. 賞雪/時花/秋葉資料只供參考，盛放視乎天氣有差異或人為情況而未能達到個人期望，敬請見諒。



牌照號碼:350217 KSU6KTX-(MAR-APR)ITX2026 製表日期: 09 DEC 2025

## ♥ 縱橫旅安心就是不一樣的旅遊保障，讓您玩得更稱心!

為了令您享有更完善的旅遊保障，報名時須購買「縱橫旅安心保險」[基本計劃] (出示有效全年旅遊保險證明除外)

為您獻上不一樣的旅遊保障，包括：(細則受條款約束)

- 特設「家庭計劃」，受保子女數目不限
- 受保人因患病而須取消行程，都可以得到保障(上限 30000 元)
- 延長保障最長至離港前 3 小時及回港後 3 小時止
- 保障旅程中之消閒活動，包括熱氣球、跳傘、滑雪、水肺潛水等
- 保障因恐怖襲擊而引致之「個人意外」及「醫療費用」等索償

如投保【環球尊尚計劃】於紅色旅遊警示下，更可獲得取消或縮短行程之額外保障。

(指定團隊除外，請瀏覽 <https://www.wwpkg.com.hk/info/travel-insurance>) 「縱橫旅安心」由安達保險有限公司 CHUBB 承保

CHUBB

