



超值華東

上海嘉興 · 無錫杭州
3大古鎮 · 黃浦江外灘夜景
2晚國際5星



5 天 CNS5XP

縱橫遊WWPKG

中國·華東 HUADONG

[超高性價比] 上海嘉興·無錫杭州·西湖新天地·黃浦江外灘夜景·
3 大古鎮 [新場古鎮+惠山古鎮+月河古鎮]·嘉興粽子文化博物館·
打卡上海新地標 [LV 路易號] 旗艦店·茶香雞·2 晚國際 5 星

上海國際 5 星東方美谷 JW 萬豪酒店+平湖卓越鉅爾曼酒店+無錫&杭州國際品牌酒店·
蠡湖中央公園·錢塘江遠眺六和塔·杭州地標 [日月同輝]·三黃雞·2 大精彩購物廣場

2026 年 1 月 1 日 至 3 月 31 日出發

縱橫遊 WWPKG

上海嘉興·無錫杭州

超值華東 5 天

3 大古鎮 · 黃浦江外灘夜景 · 2 晚國際 5 星

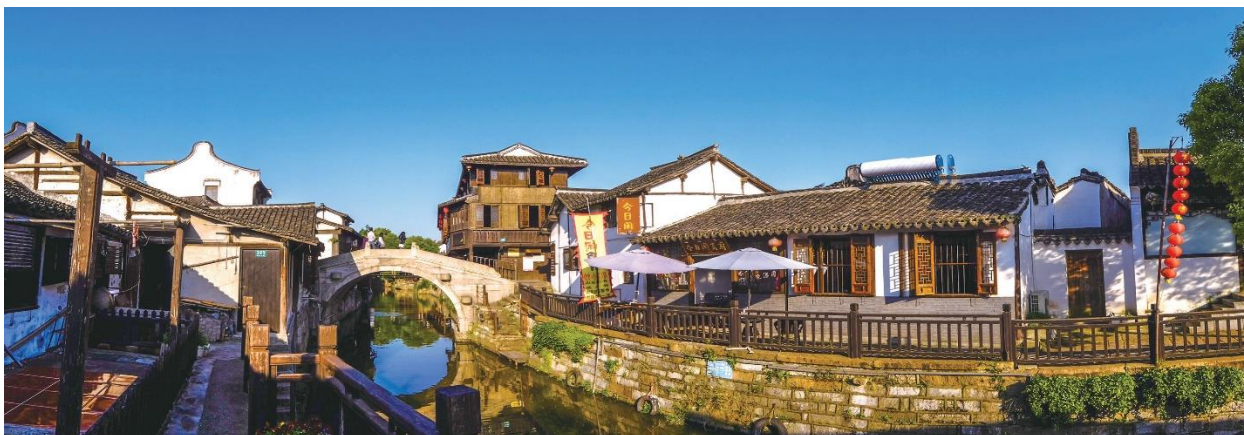
縱橫遊
www.wwpkg.com.hk



更快捷·更方便·更全面 電話報名中心
34430880
— 東南亞團·中國團 按2字

中國歷史文化名鎮「新場古鎮」

是一座歷史悠久的江南水鄉古鎮，因鹽業繁榮而興起，有「浦東十八鋪，新場第一鎮」的美稱，保留了大量明清建築、河道、石橋等水鄉特色。鎮內有古老街巷、傳統民居、水岸駁岸等，充滿生活氣息，可以欣賞江南水鄉風貌，感受寧靜淳樸的古鎮文化。



「嘉興月河古鎮」

是嘉興市區現存最完整、規模最大的江南水鄉歷史街區，展現了古時嘉興「江南府城」的繁華與水鄉風情。

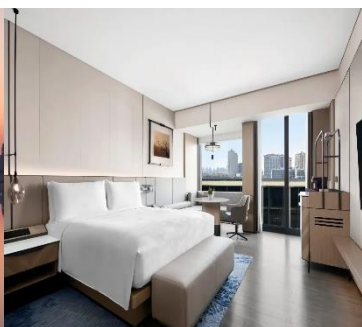
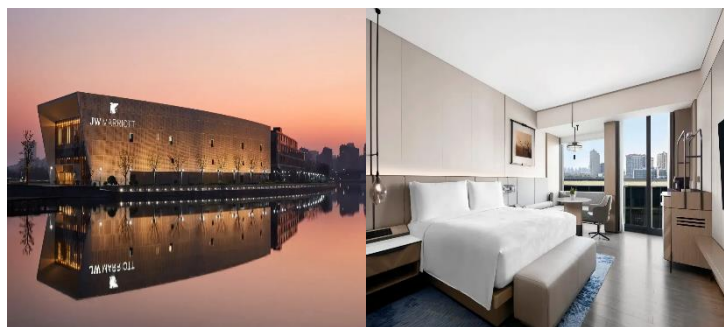


燈火裡的江南「惠山古鎮」

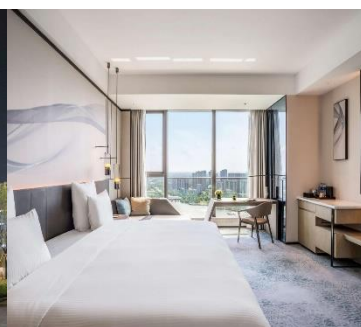
以其豐富的祠堂、名泉、園林和非文化遺產聞名，被譽為「江南露天歷史博物館」，夜間觀賞燈火點亮的明清祠堂建築群。

嚴選住宿

【上海】國際 5 星 東方美谷 JW 萬豪酒店



【嘉興】國際 5 星 平湖卓越鉅爾曼酒店



美饌佳餚



【茶香雞】

以茶葉的香氣和滷水的味道而聞名。以煙燻的味道與茶香交織，多層次的口感體驗。

【上海來回】備註 6, 8

		早餐 備註 2,19	午餐 備註 2,19	晚餐 備註 2,19	酒店 備註 1,12,13
DAY 1	香港 ✈️ 上海 - 中國歷史文化名鎮「新場古鎮」(千年水鄉古鎮, 以鹽業興盛, 並被譽為「浦東第一鎮」與「上海小蘇州」。)		✈️	三黃雞	【嘉興 國際 5 星】 平湖卓越鉑爾曼酒店 或 海寧鉑爾曼酒店 或同級
DAY 2	絲綢工坊(自清代以來, 桐鄉一直保持高產高質的絲綢, 深受國內外人士喜愛。參觀絲綢廠, 除了可以了解絲綢制作外, 可自由選購絲制品。約 60 分鐘。) - 嘉興月河古鎮(嘉興市現存最完整、規模最大的水鄉歷史街區, 以其依水而建的民居、縱橫交錯的街巷和豐富的江南水鄉風貌聞名。) - 嘉興粽子文化博物館(中國首家以粽子文化為主題的專題博物館, 展現嘉興粽子的起源、發展歷程、製作工藝及相關的端午習俗。) - 2025 年春節聯歡晚會分會場: 燈火裡的江南「惠山古鎮」(以其豐富的祠堂、名泉、園林和非文化遺產聞名, 被譽為「江南露天歷史博物館」, 夜間觀賞燈火點亮的明清祠堂建築群。)	酒店內	嘉興風味	惠山古鎮 自費選擇 喜愛膳食	【無錫 國際品牌】 中央車站假日酒店 或 百樂溫德姆花園酒店 或 千禧酒店 或同級
DAY 3	蠡湖中央公園(是無錫太湖湖畔的著名景點, 原名「歐洲城」。公園以西式風格的建築為特色。) - 紫砂博物館(珍藏不同名家的紫砂展品多達 1000 件, 可自由選購紫砂製品。約 60 分鐘。) - 太湖淡水珍珠館(是人工培育的淡水珍珠, 既是珍貴的裝飾品, 又是貴重的藥材, 可自由選購適合製品。約 60 分鐘。) - 西湖新天地(集合景觀、餐飲的西湖新開發區。) - 錢江新城城市陽台賞錢塘江風光(遠眺)2023 年亞運主場館「大蓮花」(每一個陽台就是一個開放及充滿活力的現代城市公園, 置身其中可飽覽錢塘江四周景色, 可(外觀)杭州地標【日月同輝】。) - 大型「萊福士」購物商場(設計理念源於錢塘江潮水的獨特外型, 是杭州第一座面向全場景的城市綜合體, 滿足購物、用餐、休閒娛樂等生活需求。)	酒店內	太湖風味	萊福士商場 自費選擇 喜愛膳食	【杭州 國際品牌】 空港假日酒店 或 轉塘萬豪萬楓酒店 或 眾安假日酒店 或同級
DAY 4	(車遊)錢塘江 - (遠眺)六和塔 - 梅塢龍井問茶專賣店(梅家塢茶文化村是西湖龍井茶一級保護區和主產地之一, 也是杭州城郊最富茶鄉特色的農家自然村落和茶文化休閒觀光旅遊區。現場可以試飲, 可自由選購茶葉。約 60 分鐘。) - 玉石工坊(可自由選購玉石飾品。約 60 分鐘。) - (外觀)打卡點上海新地標「LV 路易號」旗艦店(LV 在上海打造的全新地標, 以巨型輪船造型獨樹一幟, 是全球唯一的概念。) - 太古匯商業廣場(上海大型綜合商業項目, 提供購物、餐飲、休閒和文化藝術體驗, 並保留了歷史建築「查公館」, 是上海浦西的時尚地標。) - 萬國建築博覽群「黃浦江外灘夜景」(全長約 1.5 公里, 沿著中山路東段延伸, 與黃浦江西岸接壤。根據南京條約上海被迫放, 其後因有租界出現, 引致更多外資建立了不少極具國家風格的建築物, 大部份被保留下來, 成為今日外灘的靚麗風光。)	酒店內	茶香雞	太古匯 商業廣場 自費選擇 喜愛膳食	【上海 國際 5 星】 東方美谷 JW 萬豪酒店 或 滴水湖洲際酒店 或同級
DAY 5	上海 ✈️ 香港	酒店內	✈️		

【上海來回】



※ 起飛及回程時間, 最終以航空公司決定為準。備註 6,8,18

香港→上海 起飛約 09:00-13:00
上海→香港 起飛約 12:00-19:00

■ 備註

1. 如未能入住行程表上之酒店，將會安排同級或提升更好之酒店。最終以旅團集合資料/當地安排為準。
2. 如未能安排行程表上之餐食，將會安排類同或同等價值之餐食；如未能安排行程表上之景點，將會安排其他景點或退回費用。最終以旅團集合資料/當地安排為準。
3. 設施/景點/餐廳之營業時間及價格僅供參考，請以官方公布資訊為準。
4. 報名時必須購買「縱橫旅安心保險」「中國/基本計劃」，更享有全面旅遊保障。
5. 報名時必須提供合適及有效之旅遊證件：回鄉証/有效的中國簽證。所有出入境、簽證、隔離、檢疫、疫苗，均以當地及香港特區政府公佈為準。
6. 團費包括來回經濟客位機票。航班時間以航空公司最終確認為準，恕不另行通知。※團體機票不設停留改期返港。
7. 行程安排及航班資料以旅團集合資料為準。遊覽行程、膳食內容及住宿次序僅供參考，如有改動最終視乎實際情況及當地安排為準。
8. 行程、膳食、住宿、交通安排，或會因出入境口岸的搭配(上海/無錫/杭州 進出或來回)而產生次序上的調動。
9. 門票採用實名購買，報名時必須提供中英文名，回鄉證或旅遊證件(附中國簽證)以作出票之用。如提交資料有錯誤而導致未能出票或需重新購票，需補付有關之費用。
10. 部份酒店在未獲有關單位按國家規定的標準正式評級期間，本社以「X 星標準」標示酒店級數。
11. 入住中國酒店時，公安機關會透過酒店前台向旅客採集人像信息。
12. 如報名時為單人，需繳付單人房附加費；或單數組合(如三人)可要求安排三人房，三人房定義為兩張單人床或一張雙人床，後加一單人沙發床或移動式摺床。一般市區酒店，因面積問題，如單數組合要求三人房，一般是安排大床加床，不能安排雙床房加床。酒店房間面積只供參考，實際以酒店最終提供為準。
13. 酒店 WIFI 上網服務及其他由酒店提供之額外付費服務均以酒店公佈為準，請於退房時支付有關收費。
14. 宣傳物資顯示之價格是成人佔半間房的。
15. 行程上的一切圖片及介紹只供參考，一切以當地實物實況為準。自然景觀的資料只供參考，實際視乎現場環境而定。
16. 如遇團隊人數不足 15 人，本公司有權不派領隊全程隨團，將會另作通知。否則就會安排持牌領隊全程隨團。
17. 為確保消費者權益，「責任細則及有關注意事項」及「私隱政策」可於報名表背頁或於網站 (www.pkg.com.hk) 下載。
18. MU 部份航班(例如 MU595...或其他)不提供機上餐食，亦無預訂航班餐食服務，如有改動一切以航空公司安排為準。如有需要，請於登機前或於機上自費購買需要食物。
19. 餐廳及膳食餐單偶會因應食材供應或當地節慶而有所更改，恕不另行通知。如遇個別餐廳休息，將另行安排同類型餐廳，敬請留意。
20. 行程內的時間描述只供參考之用，一切以當地安排為準。或許會因服務供應商不定時更改營業時間，職員人為輸入錯誤，當地實際交通狀況及不同環境因素下或許有所不同。



牌照號碼:350217 CNS5XP(JAN-MAR)-ITX2026 製表日期: 28 NOV 2025

♥縱橫旅安心就是不一樣的旅遊保障，讓您玩得更稱心!
為了令您享有更完善的旅遊保障，報名時須購買「縱橫旅安心保險」[基本計劃] (出示有效全年旅遊保險證明除外)

為您獻上不一樣的旅遊保障，包括：(細則受條款約束)

- 特設「家庭計劃」，受保子女數目不限
- 受保人因患病而須取消行程，都可以得到保障(上限 30000 元)
- 延長保障最長至離港前 3 小時及回港後 3 小時止
- 保障旅程中之消閒活動，包括熱氣球、跳傘、滑雪、水肺潛水等
- 保障因恐怖襲擊而引致之「個人意外」及「醫療費用」等索償

如投保【環球尊尚計劃】更能於紅色旅遊警示下，更可獲得取消或縮短行程之額外保障。

(指定團隊除外，請瀏覽 <https://www.wwpkg.com.hk/info/travel-insurance>) 「縱橫旅安心」由安達保險有限公司 CHUBB 承保

