

花季限定：2026年4月1日至4月30日出發

Western 鬱櫻雙艷 Europe

11天
ESW11FF

【伯恩玫瑰園賞櫻・莫爾日鬱金季花展】

- 【2大觀景鐵道】冰河+黃金列車1st CLASS
- 【3大名峰】鐵力士+瑞士+馬特洪峰
- 【漫遊雪山】冰川3000・跨越唯一雙峰吊橋
- 【5星宿泊】薩斯菲WALLISERHOF+蒙特勒FAIRMONT

嚴選5星酒店
全包行程+膳食

【11天】直航蘇黎世，暢遊15城市，2大觀景鐵道「冰河+黃金列車1ST CLASS」，
花季限定「莫爾日鬱金季花展+伯恩玫瑰園賞櫻」，
3大名峰「鐵力士|瑞吉|馬特洪峰」，漫遊雪山「冰川3000」，
跨越唯一雙峰吊橋，溫泉小鎮「洛伊克巴德」，世界之最「最高海拔地鐵+
最高海拔旋轉餐廳」，薩斯菲5星WALLISERHOF，蒙特勒5星FAIRMONT，
連泊2晚琉森ASTORIA，格斯塔德小木屋GOLF酒店

瑞士航空 ↑ 可提升商務客位

縱橫遊

www.wwpkg.com.hk

旅遊牌照號碼 350217

11天 ESW11FF

縱橫遊WWPKG

全[#]包行程 + 膳食

瑞士

SWITZERLAND

蘇黎世 · 沙夫豪森 · 施泰因 · 聖加倫 · 列支敦士頓 · 庫爾 · 布里格

薩斯菲 · 策馬特 · 洛伊克巴德 · 格施塔德 · 蒙特勒 · 莫爾日 · 伯恩 · 琉森

【鬱櫻雙艷】

直航蘇黎世 · 暢遊 15 城市  花季限定「莫爾日鬱金季花展 · 伯恩玫瑰園賞櫻」

2 大觀景鐵道「冰河 + 黃金列車 1ST CLASS」· 3 大名峰「鐵力士 | 瑞吉 | 馬特洪峰」

「冰川 3000」跨越唯一雙峰吊橋 · 世界之最「最高海拔地鐵 + 最高海拔旋轉餐廳」

溫泉小鎮「洛伊克巴德」· 格施塔德小木屋 GOLF 酒店 · 蒙特勒 5 星 FAIRMONT

連泊 2 晚仙境小鎮琉森 ASTORIA · 2 晚薩斯菲 5 星 WALLISERHOF SPA

[萊茵河童話] 萊茵瀑布 | 施泰因 | 沙夫豪森 · 世產聖加倫修道院 · 湖之巨叉 THE FORK

[無煙之城] 策馬特 & 薩斯菲 · [特色美食] 瑞士芝士/朱古力火鍋 · 蘇黎世小牛肉+ROSTI

2026 年 4 月 1 至 30 日出發

 SWISS



優質航空

【全球最佳航空聯盟 STAR ALLIANCE】瑞士航空直航蘇黎世，舒適旅程

提升商務客位，預計約 \$37000-\$45000 ※以上費用，最終由航空公司回覆為準。

縱橫遊
www.wwpkg.com.hk

更快捷·更方便·更全面 電話報名中心
34430880
長線團 按1+3字

花之瑞士·2大觀景鐵道

SWITZERLAND



直航蘇黎世來回·暢遊15城市
2大賞花·2大鐵道·欣賞3大名峰

瑞士春季鳥語花香，此時大地回春，景色宜人。冰雪逐漸消融後，山區和湖畔會展現出不同的自然風貌，非常適合欣賞湖光山色和盛開的花卉。前往2大賞花熱點：莫爾日鬱金香花展 & 伯恩玫瑰園賞櫻，感受瑞士春天氣息；安排乘坐2大觀景鐵道頭等艙：冰河列車 & 黃金列車，沿途欣賞瑞士壯麗的山脈及田原風光。



瑞士15城市·多樣活動體驗
賞花、登峰、冰川、列車...

- [黃金列車] 瑞士最美麗的火車線路之一
- [冰河列車] 全球最慢的快車 270度全景玻璃窗
- [鬱金香花展] 日內瓦湖畔 14萬朵鬱金香華麗綻放
- [玫瑰園賞櫻] 上百棵櫻花樹華麗盛放
- [冰川3000] 體驗全球唯一雙峰吊橋及獨特雪怪車
- [馬特洪峰] 戈爾內格拉特雪山全景欣賞名峰之王
- [鐵力士峰] 瑞士名峰，旋轉360纜車登山
- [瑞吉峰] 可飽覽多個名湖之山中皇后





坐落日內瓦湖畔，以阿爾卑斯湖光山色為背景，襯托美麗鬱金香

莫爾日鬱金香花展(Fête de la Tulipe)是瑞士每年春季在日內瓦湖畔小鎮莫爾日舉辦的盛大慶典。花展以獨立公園(Parc de l'Indépendance)為核心，展示超過350個品種、140,000多株鬱金香，將小鎮點綴成一片繽紛的花海。這項活動自1971年開始舉辦，目的是慶祝日內瓦湖園藝協會成立50週年。除了鬱金香，園內也種植風信子和水仙花等花卉，讓花園景觀更加豐富。



鬱金香 Tulip

鬱金香有紅粉紫黃白等多種顏色，其花海綻放極為壯觀，約於3-5月間綻放。



風信子 Hyacinth

風信子有多種顏色組合，每個花莖生有40-100朵或更多的花朵。約3月底開始綻放。



伯恩玫瑰園賞櫻 上百棵櫻花樹盛放

伯恩玫瑰園是瑞士首都伯恩最著名的公園之一，以其壯麗的景色和美麗的花卉而聞名。它不僅是休閒的好去處，更是俯瞰伯恩老城區和阿勒河灣全景的絕佳地點。園內還有上百棵櫻花樹，是1975年日本政府贈送給伯恩的禮物。每年3月至4月櫻花盛開時，公園會變成一片粉紅色花海，吸引眾多遊客和當地人前來賞花。



※時花資料只供參考，盛放視乎天氣有差異，敬請見諒。

2大觀景列車頭等艙

安排乘坐「冰河列車 & 黃金列車」頭等艙 賞湖光山色



冰河列車 GLACIER EXPRESS

瑞士三大觀光列車之一「冰河列車」，平均行駛速度不到 40 公里，比普通列車還要慢，被譽為「全球最慢的快車」。細意安排「頭等艙」，擁有 270 度的玻璃窗，乘客都可無阻地欣賞阿爾卑斯山脈的壯麗景觀。將乘坐3小時到達布里格。



黃金列車 GOLDENPASS EXPRESS

瑞士黃金列車為全球首創跳軌式列車！能飽覽瑞士秋冬風貌。從風景如畫的茵特拉肯出發，經過格施塔德、代堡和蒙特巴瓦，到達旅程的終點蒙特勒。頭等艙採1+2的排數，空間感充足，2則特大玻璃窗可清晰欣賞沿途冬之田野，將乘坐約1.5小時到達蒙特勒。



瓦杜茲 VADUZ 郵票小國列支敦士頓

這座被稱作冰河故鄉的村落，平均海拔1800公尺，被氣勢非凡的四千公尺雪山所環抱。同時受人注目的還有2大世界之最，世界最高的地鐵及世界最高的旋轉餐廳，令平凡小鎮變成了現在瑞士旅遊必訪地點之一，同時被阿爾卑斯群山包圍，任何季度前往都非常壯麗。



西庸城堡 CHILLON CASTLE 中世紀水上城堡

西庸城堡是為了控制軍事意義重大的南北通道和湖水，山之間的小道而建立的軍事要塞。從12世紀成了Savoy王族的所有，13-14世紀成了王族的夏宮，作為軍事要塞和司法機關。參觀城堡內14世紀的壁畫、地下室，及伯恩/伯爾尼統治時代修建，至今依然保留原來面貌的長廊及臥室。

純淨瑞士·感受潔淨空氣

冰川3000 3大體驗·2大無煙城「薩斯菲 & 策馬特」

冰川 GLACIER 3000

有多少旅遊景點可以全年積雪？除了令人嘆為觀止的高山風光外，冰川Glacier 3000還有人心魄的高山風光，赫赫有名的特色建築，Instagram網紅拍照打卡地，俱在美麗絕倫的頂峰將看到超過24座海拔4000米以上的雄偉山峰，包括艾格峰、門奇峰、少女峰、馬特洪峰等標誌性山峰，甚至遠處的勃朗峰。

天梭峰頂吊橋



冰川雪怪車

冰川高空纜車



薩斯菲 SAAS-FEE 欣賞2大世界之最

這座被稱作冰河故鄉的村落，平均海拔1800公尺，被氣勢非凡的四千公尺雪山所環抱。同時受人注目的還有2大世界之最，世界最高的地鐵及世界最高的旋轉餐廳，令平凡小鎮變成了現在瑞士旅遊必訪地點之一，同時被阿爾卑斯群山包圍，任何季度前往都非常壯麗。



策馬特 ZERMATT 馬特洪峰下的純樸小鎮

策馬特位於馬特洪峰山腳，是瑞士阿爾卑斯山腳下的環保小鎮，為了降低減少污染，因此禁止車輛進入，所以又被稱為「無煙城」，我們搭乘登山火車到終點站 Gornergrat，除了可欣賞沿途風光，到3130公尺的觀景台，還可360度無死角眺望馬特洪峰及冰川，鬼斧神工的壯麗美景非常震撼！

3峰巡禮·阿爾卑斯純景

全景欣賞山王馬特洪峰、山后瑞吉峰 及 名峰鐵力士



戈爾內格拉特雪山全景欣賞

馬特洪峰 MATTERHORN

馬特洪峰為瑞士四名峰之一，著名三角朱古力

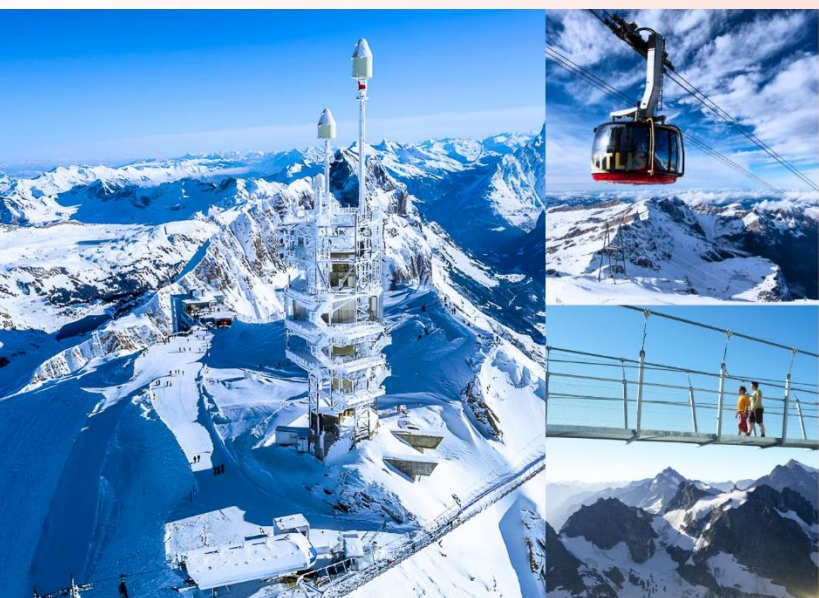
「Toblerone」包裝上的雪山就是馬特洪峰。我們將會乘坐登山火車前往戈爾內格拉特雪山，此處屬於最佳觀賞馬特洪峰的地點，盡情感受聖王的壯麗景致。



可飽覽多個名湖之山中皇后

瑞吉峰 RIGI KULM

瑞吉峰是瑞士中部一座海拔只有1797.5米的山峰，屬於阿爾卑斯山脈前麓。人們一度認為該山名稱可能源於拉丁語Regina，因此稱為「山中皇后」。瑞吉峰因週邊沒有高山圍繞，可360度盡覽、琉森湖、楚格湖、勞瓦茲湖3大湖景及遠眺阿爾卑斯山及黑森林。漫步於山峰，欣賞瑞士純淨美景，感受大自然之創造魅力。



瑞士名峰 3大雪山體驗

鐵力士雪峰 TITLIS

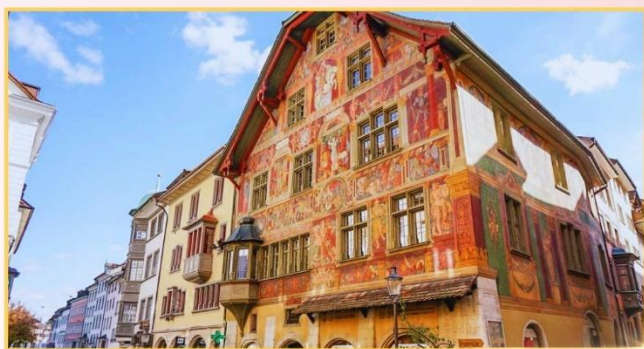
乘纜車登瑞士名峰鐵力士，包括全球首創的360度旋轉纜車，登山後可俯瞰壯麗景色，探索雪山冰洞，更可漫步歐洲最高懸索橋，從海拔3041米的觀景台踏上長100米、寬1米的鐵力士吊橋，從一側岩壁延伸至另一側，長達500米的巨大裂縫將展現腳下，同時可欣賞迷人的雪景，蔚為壯觀。還可探索雪山冰洞，用手觸摸千年冰川，感受零下-2度的絕對寒意。

觀光名所・暢遊人氣熱點



精緻的濕壁畫而聞名・施泰因

施泰因位於德瑞交界，數百年以來這座古城躲過了中古世紀與近代無數戰爭的摧殘。如此保存不易又未曾遭受破壞的歷史景觀，正是萊恩河畔施泰因舉世聞名主要原因，儘管小鎮人口僅有不到3000人，但卻是個最具有中古世紀氣氛的城市。



瑞士與德國的交匯處・沙夫豪森

沙夫豪森的起源跟萊茵瀑布關係密切，以前因為船隻無法通過瀑布激流而需要找地方卸存儲貨物，古鎮就應運而生。這座古鎮的房子被凸肚窗和七彩牆畫裝飾得美侖美奐，被公認為是瑞士最美的地方之一。



伯尼爾高地休閒勝地・格施塔德

瑞士格施塔德除了是個美麗如畫的小鎮，也是歐洲各皇室與明星政要相繼造訪的度假勝地，每年吸引無數遊客來訪。這個人口數不到四千的小鎮，以小木屋為建造風格，而街上隨處可見各大國際知名品牌，如卡地亞、愛馬仕、LV等，許多餐廳與旅店林立。



巴洛克風格大教堂・聖加倫修道院

聖加倫修道院位於瑞士聖加倫市，始建於719年，初衷是為了紀念愛爾蘭傳教士「聖加倫」。在中世紀時期，聖加倫修道院成為歐洲宗教、學術和文化的重要中心，擁有自己的影響力和財富。



歐洲最古老木橋・卡佩爾教堂橋

琉森的地標被認為是歐洲最古老的有蓋橋。它建於1332年，最初是城市防禦工事的一部分。17世紀於橋內併入畫板，展示瑞士歷史以及琉森的歷史場景，包括該市聖人聖萊德加 St. Leodegar 和聖莫里斯 St. Maurice 的傳記。



日內瓦湖上的8米巨叉・THE FORK

巨叉於1995年安放在寧靜的日內瓦湖中，以紀念食品博物館10周年而立，到今天屹立在湖中也有20年了。如今這個立在湖心的巨叉不但成為了沃韋小城的標誌，也成了日內瓦湖上的鎮湖之寶，與寧靜美麗的湖水相依相伴著。



歐洲流量最大的瀑布・萊茵瀑布

瀑布同時也位在瑞士北部的沙夫豪森州境內，距離州政府沙夫豪森約 4 公里。瀑布旁有一座城鎮，稱為萊茵河畔紐豪森。由於冰河時期的地殼變動，1 萬 5 千年前的萊茵河改道，形成了新的河床。萊茵瀑布水流湍急，將堅硬的白堊石磨成碎石的河道於轉彎處形成。瀑布寬約 150 公尺，平均每秒流量 23 公尺。是目前歐洲流量最大的瀑布，其平均流量與世界上其他瀑布相比排名第 22 名。

瑞士佳餚・地道美饌



世界最高的旋轉餐廳

DREHRESTAURANT

Drehrestaurant 是世界上海拔最高的旋轉餐廳。這家餐廳位於瑞士薩斯菲 Saas-Fee，海拔高達 3,500 公尺，提供 360 度的全景景觀。餐廳內部經過全面翻新，以現代風格結合高山元素，提供溫馨舒適的用餐環境，並提供精心烹製的瑞士美食和國際經典菜餚。



瑞士芝士/朱古力火鍋

芝士火鍋起源阿爾卑斯山，由於瑞士盛產芝士，火鍋可以用多種芝士作為配搭。溶化後的芝士加入白酒蘸麵包來吃，酒香配上芝士濃香，口感一絕。



蘇黎世小牛肉 + ROSTI

蘇黎世小牛肉和 Röstli 是瑞士傳統料理組合。蘇黎世小牛肉是將小牛肉與奶油、白酒、蘑菇和洋蔥一起烹煮的醬汁料理，會與煎成金黃色的馬鈴薯煎餅 Röstli 一同食用。

嚴選宿泊

WALLISERHOF
GRAND HOTEL & SPA
WALLISER



連泊2晚

[無煙之城薩斯菲 5星SPA酒店]

WALLISERHOF OF GRAND-HOTEL & SPA



五星級的小木屋風格的Walliserhof Grand-Hotel & Spa酒店位於薩斯菲，提供3間餐廳，以及帶游泳池和熱水浴池的專屬spa區。酒店的所有客房均享有阿爾卑斯風格的裝飾，並提供有線電視。Spa中心提供數間桑拿和游泳池。客人可以自由付費參加健身課程並預約美容護理服務。

百年酒店

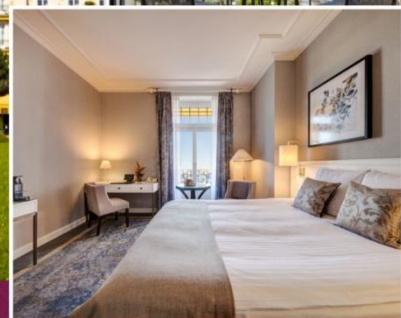
[蒙特勒5星 號稱瑞士維埃拉珍珠]

FAIRMONT LE MONTREUX PALACE

Fairmont Le Montreux Palace 酒店號稱[瑞士維埃拉的珍珠]位於蒙特勒中心，日內瓦湖畔，地理位置優越，享有湖泊和阿爾卑斯山的壯麗景色。該酒店建於1906年，集傳統而典雅的氛圍與最新科技於一體。酒店設有室內外游泳池、熱水浴池、健身房、桑拿浴室及土耳其浴室，能滿足不同需要。



Fairmont
LE MONTREUX PALACE



(備註 2-11, 18-25)

酒店 (備註 1, 12-17)

DAY 1	<p>香港  直航瑞士最大城市【蘇黎世】</p> <p>Hong Kong  Zurich</p>	
DAY 2	<p>蘇黎世 ~萊茵瀑布(外觀) 歐洲水流最大瀑布，曾被用作水力發電天然資源</p> <p>~凸肚窗小鎮【沙夫豪森】瑞士最美麗的舊城之一，巴洛克建築、170 幾個凸肚窗，為當時時富裕家庭象徵</p> <p>~壁畫小鎮【施泰因】可愛又迷人的小鎮，有「萊茵河畔上的寶石」之稱號，鎮內彩繪濕壁畫始原於 16-18 世紀，而市政廳廣場更是濕壁畫集中地</p> <p>~中世紀古城【聖加倫】~聖加倫修道院(外觀) 小城擁有一個著名修道院而聞名，亦因修道院之大教堂及圖書館而被列入世界文化遺產</p> <p> 早餐 航班上 午餐 西式料理 晚餐 西式料理</p> <p>Zurich ~ Rhine Falls ~ Schaffhausen ~ Stein am Rhien ~ St Gallen ~ City Tour</p>	<p>【聖加倫】</p> <p>RADISSON BLU HOTEL</p> <p>/</p> <p>TAILORMADE HOTEL</p>
DAY 3	<p>聖加倫 ~列支敦士頓【瓦杜茲】世界上最富有國家之一，遊覽市中心步行街，欣賞議會大樓等美麗建築外觀</p> <p>~【庫爾】 ~  * 乘搭冰河列車【1st CLASS】往【布里格】(包門票) 觀光列車 約 3 小時車程，全景觀玻璃窗列車穿越山谷、隧道，橋墩、草原不同風貌地形與景緻，欣賞瑞士秀麗景色⑩</p> <p>~冰川之城【薩斯菲】瑞士另一無煙小鎮，有阿爾卑斯山明珠之稱，被冰河及雪山包圍， 禁止汽車通行的 Saasfee，盡管擁有現代化基礎設施，卻保持著淳樸特色 <u>※薩斯菲為環保城市，需由指定下車點步行往酒店，約 5-10 分鐘路程，行李由安排酒店接送</u></p> <p> 早餐 酒店內 午餐 冰河列車上 晚餐 酒店晚餐</p> <p>St Gallen ~ Vaduz ~ Chur ~ Glacier Express 1st class to Brig ~ Saasfee</p>	<p>連泊 2 晚</p> <p>【薩斯菲 5 星】</p>  <p>WALLISERHOF</p> <p>*****</p> <p>GRAND-HOTEL & SPA</p> <p>SAAS-FEE</p> <p>WALLISERHOF</p> <p>GRAND HOTEL & SPA</p> <p>/</p>
DAY 4	<p>薩斯菲 ~* 乘纜車轉乘世界最高海拔之地下列車【阿爾卑斯地鐵 METRO ALPIN】登山 (包門票)</p> <p>前往 3500 海拔之雪山觀景台，感受阿爾卑斯山脈美景</p> <p>~世界最高旋轉餐廳 海拔 3400 米，每小時轉動 360 度之全觀景餐廳，薩斯菲山谷之景色一覽無遺</p> <p>~細意安排自由時間漫遊薩斯菲小鎮 漫步於無煙鎮小巷，感受瑞士寧靜雪山風光或購物，薩斯菲沒有大型購物中心，全是小店售賣著瑞士產品，朱古力亦多達數十款，或可享用酒店設施，輕鬆享受旅遊真樂趣</p> <p><u>※ 4 月 16&23 日出發團隊，因世界最高海拔地鐵及旋轉餐廳，進行維修暫停開放，行程會改往【阿萊奇冰川】，午餐改於阿萊奇景區餐廳，乘吊車/纜車往阿萊奇冰川觀景台，一睹阿萊奇冰川景色，亦可盡覽馬特洪峰，少女峰，僧侶峰及艾格峰，該冰川亦被聯合國列入世產名錄，擁有超過 11 萬億噸冰雪之阿萊奇冰河外，亦是阿爾卑斯山最壯觀及瑞士最長冰川。</u></p> <p> 早餐 酒店內 午餐 世界最高旋海拔轉餐廳⑪ 晚餐 酒店晚餐</p> <p>Saas fee ~ Metro Alpin ~ Saasfee / Saas fee ~ Aletsch Gacier(16 &23 APR) ~ Saas fee</p>	<p>※可於酒店享用 SPA/泳池設施，部份項目需自行附費。</p>
DAY 5	<p>薩斯菲 ~無煙城市【策馬特】策馬特禁止燃油車輛通行(住策馬特必需於 Tasch 轉乘火車)因此被稱為無煙城</p> <p>~  安排火車往戈爾內格拉特雪山觀賞【馬特洪峰】(包門票) 約 30 分鐘登山車程，觀賞世界著名山峰最佳位置，四周環繞著 29 座海拔 4000 米以上的山峰，其中最著名是馬特洪峰，瑞士三角朱古力以此山作商標⑧</p> <p>~安排自由時間遊覽策馬特小鎮 策馬特是瑞士旅遊的重鎮，安排自由時間探索小鎮，這邊有不少品牌店家及瑞士伴手禮，盡情購物</p> <p>~溫泉小鎮【洛伊克巴德 / 賽永】該鎮擁有多處溫泉，每日可湧出約 390 萬公升溫泉水，小鎮亦憑溫泉而聞名，旅遊業亦迅速發展，成為瑞士最大水療渡假地方</p> <p> 早餐 酒店內 午餐 西式料理 晚餐 酒店晚餐</p> <p>Saas fee ~ Zermatt ~ Gornergrat ~ Leukerbad / Saillon</p>	<p>【洛伊克巴德】溫泉酒店</p> <p>DE FRANCE BY THERMAL HOTEL</p> <p>/</p> <p>LE BRISTOL</p> <p>/</p> <p>【賽永】</p> <p>THE BAINS DE SAILLON</p> <p>※酒店部份設施需附費</p>

DAY 6	<p>洛伊克巴德 ~*3 大體驗・冰川 3000 [包門票] ⑧</p> <p>~3000 米車站・冰川高空纜車 15 分鐘即可到達峰頂車站。纜車上升近 3000 米時，壯麗的群山雪峰即刻映入眼簾，無障礙地欣賞 24 座海拔 4000 公尺以上的冰雪高山</p> <p>~24 座雪峰全景・世上唯一雙峰吊橋 吊橋將較低的山峰與高 5 公尺的主峰連接起來。這座橋長 107 米，寬 80 里米，可以欣賞到阿爾卑斯山的壯麗景色：馬特洪峰、勃朗峰、艾格峰、僧侶峰和少女峰是最著名的可見山峰</p> <p>走行冰川之上・冰川雪怪車 特別設計的 Snow Bus 雪怪車，於千年冰川上行走。感受獨特方式。雪怪車能夠乘載 20 人，在雪上行駛時就像毛毛蟲一樣，非常有趣 ※如遇冰川雪怪車滿席/維修，未能預約，此活動將取消※</p> <p>~休閒木屋小鎮【格施塔德】</p> <p>早餐 酒店內 午餐 雪山餐廳 晚餐 酒店晚餐</p> <p>Leukerbad ~ Glacier 3000 ~ Gstaad</p>	<p>瑞士特色木屋村莊 【格施塔德】</p> <p>GOLF HOTEL / LENKERHOF GOURMET SPA RESORT</p>
DAY 7	<p>格施塔德 ~ GOLDENPASS EXPRESS 乘黃金列車【1st CLASS】前往【蒙特勒】 [包門票] 觀光列車約 1.5 小時車程，沿途經過滿山葡萄園，除阿爾卑斯山風景外，更會看到著名萊芒湖⑨</p> <p>~* 中世紀水上堡壘・西庸城堡 [包門票] 豎立於巨大岩石上，曾為皇室居所達 4 個世紀，現開放為博物館，堡內有著中世紀時期皇室擺設，囚禁犯人之牢房，運送物資小碼頭等 ~THE FORK 日內瓦湖上巨叉，為紀念雀巢營養館 10 週年而建 ~差利卓別靈銅像 一代笑匠曾居於此，表揚差利卓別靈先生對藝術付出</p> <p>~【蒙特勒】位於美麗日內瓦湖區，更可遠眺法國地段</p> <p>早餐 酒店內 午餐 西式料理 晚餐 酒店晚餐</p> <p>Gstaad ~ Golden Pass Express ~ Montreux ~ Chillon Castle ~The Fork</p>	<p>百年酒店 【蒙特勒 5 星】</p> <p>Fairmont LE MONTREUX PALACE</p> <p>FAIRMONT LE MONTREUX PALACE / ROYAL PLAZA</p>
DAY 8	<p>蒙特勒 ~日內瓦湖畔小鎮【莫爾日】~* 年度鬱金香花展 [包門票] 每年春季（預計花期 3 至 5 月），超過 14 萬株鬱金香，約 350 個品種，遍佈於獨立公園及小鎮內，並沿著日內瓦湖延伸，於小鎮內欣賞莫爾日鬱金香花海，亦因此節日，莫爾日有著「日內瓦湖之花」美譽⑩</p> <p>~瑞士首都【伯恩】保留了 16 世紀至今的古建築，充滿中古風味</p> <p>~* 玫瑰公園賞櫻花 每年 4 月為櫻花季節，公園山坡上種植了整排櫻花樹，沿花園小徑可俯瞰整個老城區景觀，搭配滿開櫻花樹，拍攝出櫻花與老城區共構美景⑩</p> <p>~時鐘塔 曾為城市守護塔，已有 800 多年歷史，現為瑞士最大機械鐘</p> <p>~彩色噴泉 早期為伯恩市民生供水設施，後期當地市民粉飾噴泉，現成為伯恩城市特色 ~仙境小鎮【琉森】</p> <p>早餐 酒店內 午餐 西式料理 晚餐 中式料理</p> <p>Montreux ~ Morges ~ Bern City Tour ~ Lucerne</p>	<p>連泊 2 晚 【琉森市中心】</p> <p>ASTORIA / RADISSON</p>
DAY 9	<p>琉森 ~* 瑞士名峰・鐵力士峰【乘 360 度旋轉纜車】 [包門票] 乘纜車登鐵力士雪山，包括全球首創的 360 度旋轉纜車，登山後可俯瞰壯麗景色，探索雪山冰洞，更可漫步歐洲最高懸索橋「鐵力士峰吊橋」⑪</p> <p>~琉森 ~卡貝爾教堂橋 琉森著名地標，超過 600 年歷史，為歐洲最古老木橋 ~獅子紀念碑 為紀念 1792 年保衛巴黎而戰死沙場上千多名僱傭兵 ~天鵝廣場 琉森最繁華地段，亦是老城區中心點，更可於漫步琉森湖賞湖景</p> <p>早餐 酒店內 午餐 雪山餐廳 晚餐 ✂ 瑞士芝士+朱古力火鍋晚餐⑪</p> <p>Lucerne ~ Mt Titlis~ Lucerne ~ City Tour</p>	
DAY 10	<p>琉森 ~* 山中之后・瑞吉峰【乘纜車或齒軌列車】 [包門票] 前往只有 1797 公尺高，因週邊沒有高山圍繞，可於此山 360 度盡覽、琉森湖，楚格湖、勞瓦茲湖三大湖景，漫步於山峰，欣賞瑞士純淨美景，感受大自然之創造。4 月是瑞吉峰花季，於山上有機會欣賞鬱金香、水仙、鳶尾花山及山茶花等⑫</p> <p>~湖邊的大都會【蘇黎世】背靠阿爾卑斯山壯麗景色，曾被選為最適合人類居住之城市 ~林登霍夫山 舊城區內約 427 米高之山丘，可眺望利瑪特河，教堂及整個蘇黎世舊城風光</p> <p>~蘇黎世 ✈ 直航香港</p> <p>早餐 酒店內 午餐 ✂ 蘇黎世小牛肉 + ROSTI⑪ 晚餐 航班上</p> <p>Lucerne ~ Mt Rigi ~ Zurich ✈ Hong Kong</p>	<p>✈</p>
DAY 11	<p>抵達香港 HONG KONG</p> <p>早餐 航班上</p>	

【瑞士航空·直航來回蘇黎世】



香港	► 蘇黎世	LX139	23:50 ► 06:15+1
蘇黎世	► 香港	LX138	22:40 ► 16:30+1

【溫馨提示】

- 如出發前感到身體不適，敬請出發前徵詢家庭醫生意見是否適合外遊，以免在旅途中未能獲得適當治療而影響旅程
- 建議證件必須有效期 6 個月或以上(回程日期計)
- 當地活動工作人員或公共設施收取之服務費屬建議性質，服務費約每位瑞士法郎(CHF)1-3 元，請自行考量

【瑞士】旅遊資訊

簽證簡介

- 1) 持香港特區護照、澳門特區護照：不需辦理簽證
 - 2) 持外國護照：需根據個別情況而定
- ★辦理簽證所需之申請資格、文件、費用及批證期詳情，可瀏覽本公司網頁 <https://shorturl.at/GyhLo>



天氣及時差

3-5 月天氣約 10 - 23 度
 雪山地區溫度約 -2 - 8 度
 瑞士 10 月慢香港 6 小時/ 11-12 月慢 7 小時



瑞士航空 (LX)

機票有效期：機票有效期為 30 天 [由出發日期起計算]

停留費用 [Stay Behind]：停留尾站，預計約 \$3000-5000。

商務客位 [Business Class]：提升商務客位，預計約 \$37000-\$45000。

※以上費用，最終由航空公司回覆為準。

備註

- 1 如未能入住行程表上之酒店，將會安排同級或提升更好之酒店。最終以旅團集合資料/當地安排為準。
- 2 如未能安排行程表上之餐食，將會安排類同或同等價值之餐食；如未能安排行程表上之景點，將會安排其他景點或退回費用。最終以旅團集合資料/當地安排為準。
- 3 行程內所列出的時間，包括：設施/景點/餐廳/交通...等均以當地實際安排為準。
- 4 須購買「縱橫旅安心」旅遊保險，以策萬全，安心出行。
- 5 所有出入境、簽證、隔離、檢疫、疫苗、行程安排之措施，均以當地及香港政府公佈為準。
- 6 航班時間以航空公司最終確認為準，恕不另行通知。
- 7 航班、行程、膳食內容及住宿如有任何改動，以旅團集合資料/當地接待安排為準。
- 8 機場稅及燃油附加費將因應出票時外幣對換及當時價格作出調整。如遇兌換率上漲，須補回有關費用之差額，敬請留意。
- 9 如任何景點遇上特別情況，如宗教活動、維修、休息或關閉而不能入內參觀，行程/景點將改為外觀拍照或以其他景點代替，一切以旅團集合/當地接待為準，敬請留意。各團內設施及活動，會因天氣及特殊情況下休館、取消或轉換，安排均以團內公佈為準。
- 10 行程中各項活動皆按整體需要而設定及安排，參加此等活動時，應遵照服務人員之指引。行程中各項活動均存在一定風險，在參與活動前，應徵詢醫生或相關人士之專業意見；並衡量個人年齡、體格、健康狀況，以及當時天氣環境、內容及設施等風險因素，以決定是否參加。同時須承擔因參與活動而引致的一切責任及後果。
- 11 餐廳及膳食菜色偶會因應食材之供應或當地節慶而有所更改，恕不另行通知。如遇個別餐廳休息，將另行安排同類型餐廳。如未能滿足食物要求，將以素食代替，敬請留意。酒店晚餐將以西式 3 道菜或自助餐供應，視乎酒店當天安排為準，敬請留意。
- 12 隨團領隊及當地導遊將有機會入住另一酒店，不能與團隊入住同一酒店，敬請留意。
- 13 由於每樓層房間供應有限，因此同團或同組合有可能被安排於不同樓層，以酒店最終安排為準。所有提出的額外要求，會按容許情況下嘗試，不一定可成功安排。
- 14 酒店 WIFI 上網服務及收費由酒店提供及公佈為準，請退房時支付有關上網費用。
- 15 如報名時為單人或單數組合，需繳付單人房附加費。
- 16 宣傳物資顯示之價格是成人佔半間房。
- 17 如遇歐洲某部份城市進行旅客數量管制而未能前往，將不會安排其他行程取代，不可藉故退出或要求賠償，敬請留意。
- 18 如遇戈爾內格拉特雪山/鐵力士峰/瑞吉峰/冰川 3000 因維修或關閉而未能登山，將安排其他景點或節目取代，敬請留意。
- 19 如冰河列車/黃金列車因滿席、維修或其他特殊情況而未能乘坐頭等艙，將改為乘坐普通艙，並會退回相應款項，敬請留意。
- 20 時花資料只供參考，盛放視乎天氣有差異，敬請見諒。
- 21 行程、膳食、住宿、交通安排或會有次序上的調動，敬請見諒。
- 22 如出發當天或之前宣佈取消航班，根據旅遊業監管局(旅監局)發出的指令，持牌旅行代理商如因「迫不得已理由取消外遊旅行團」，處理退款時可徵收退票費，及本公司訂列收取之每位手續費。『手續費』是不能退回的成本/當地接待公司扣除的費用及不多於每位成人團費的金額。
- 23 行程上的一切圖片只供參考，一切以當地實物/實況為準，敬請見諒。
- 24 團費包括來回經濟客位機票的。

♥縱橫旅安心就是不一樣的旅遊保障，讓您玩得更稱心！

為了令您享有更完善的旅遊保障，報名時須購買「縱橫旅安心保險」[基本計劃] (出示有效全年旅遊保險證明除)

為您獻上不一樣的旅遊保障，包括：(細則受條款約束)

- 特設「家庭計劃」，受保子女數目不限
- 受保人因患病而須取消行程，都可以得到保障(上限 30000 元)
- 延長保障最長至離港前 3 小時及回港後 3 小時止
- 保障旅程中之消閒活動，包括熱氣球、跳傘、滑雪、水肺潛水等
- 保障因恐怖襲擊而引致之「個人意外」及「醫療費用」等索償

如投保【環球尊尚計劃】更能獨享專有「更改姓名、改期、轉團或保留團費三個月」額外保障；而於紅色旅遊警示下，更可獲取取消或縮短行程之額外保障。

(指定團隊除外，請瀏覽 <https://wwpkg.com.hk/tch/services/travel-insurance.jsp>) 「縱橫旅安心」由安達保險有限公司 CHUBB 承保

CHUBB

