

# 印尼・峇里

## 4日3夜套票

### 套票包括：

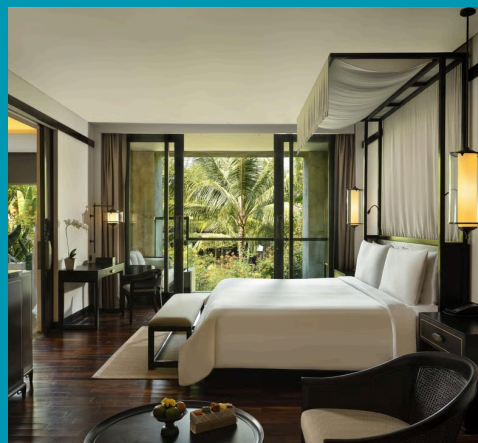
- ✓ 新加坡航空來回峇里經濟客位機票
- ✓ 3晚峇里酒店住宿連早餐

出發日期：即日起至 2026 年 6 月 30 日



### The Apurva Kempinski Bali

Grand Delux Room  
Bed Type: Double / Twin

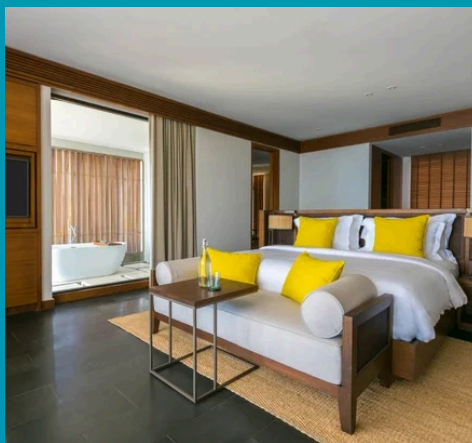


成人佔半房  
每位

**\$6620+**

### Six Senses Uluwatu

Sky Pool Suite  
Bed Type: Double / Twin

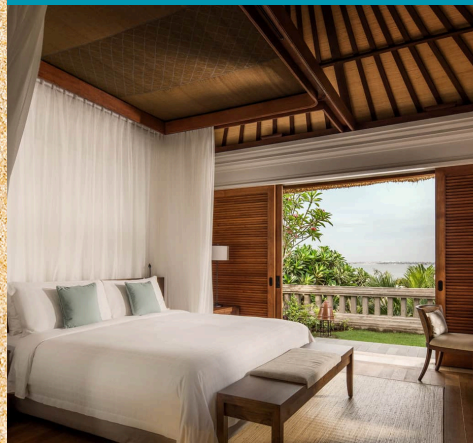


成人佔半房  
每位

**\$9890+**

### Four Seasons Resort Bali at Jimbaran Bay

Garden Villa  
Bed Type: Double / Twin



成人佔半房  
每位

**\$12880+**

※套票以淡季價格計算，於旺季、週末及假期前夕或大型節日期間出發，需另付附加費，詳情向本社職員查詢作準。



## 付款：

必須繳付全數才作預訂

## 取消條款：

一經確認，不得更改、取消、退款或轉讓

## 套票包括：

1. 新加坡航空來回峇里經濟客位機票
2. 3 晚峇里酒店住宿連早餐
3. 旅遊業監管局賠償基金的 0.15% 印花費

## 備註：

1. 以上費用以每位成人計算。
2. 機票訂位代號：“K”，只限香港至新加坡來回。以上價格只適用於新加坡航空營運之航班。
3. 以上費用並不包括各種稅項（稅項手續費港幣 \$50、香港機場稅、保安稅（如適用）、燃油附加費、回程機場稅及其他應繳稅項）。航空公司收取之稅項，於繳費後而在出票前若有調整，客人仍需在出發前補回差價；惟於出票後航空公司則不會退回差價。
4. 所有套餐價錢包括單人房價目都只適用於至少兩位成人同行，並必須於去程及回程時一同辦理登記手續及所有行程、航班必須相同。所有同行客人必須於同一 PNR 內訂位。
5. 客人提供之英文姓名必須與旅遊證件完全相同（包括次序、稱謂及名字間之間隔等），於機票發出前後，如有錯誤，均無法更改，客人需要重新預訂機位及購買機票，並須繳付航空公司所確定之新票價及手續費，而本公司亦會另行收取每次每位港幣 \$250 之更改手續費。
6. 酒店入住必須於 2026 年 6 月 30 日或之前完成。如於『住宿有效期』以外日子入住或於展覽會、會議、活動及節慶期間入住酒店，則須另行報價。
7. 一般酒店入住（Check-In）時間為下午 3 點，而退房（Check-Out）時間為上午 11 點前，酒店有權向任何提早登記入住及延長退房的住客收取附加費，一切以酒店安排為準。
8. 以上價錢會因出發日期、匯率變動及其他因素而有所變更，一切概以報名時為準；如有任何更改恕不另行通知。
9. 本公司保留在旅遊套票費用全數繳付前調整費用之權利。
10. 所有產品內容及其價格均視乎特定等級或類別的供應情況而定，會不時變動，個別日子及旺季期間出發或住宿酒店需繳附加費，或未能以單張內價格購得相關產品。
11. 套票一經確認，不能更改、取消及退款，任何未使用之服務（如機票、酒店住宿或任何膳食等）恕不退款。
12. 建議客人自行購買合適的旅遊保險。
13. 以上所有產品資料如有更改，恕不另行通知。
14. 以上所有資料及圖片等只供參考，如有任何更改恕不另行通知，最終以航空公司、酒店及供應商安排為準。

## 責任細則：

1. 其他條款，按本公司網上「責任細則」為準，詳情請與職員查詢或按此瀏覽「責任細則」詳情。
2. 所有網站內的資料及圖片均由供應商提供，只供參考。如有任何資訊上的差異、謬誤或不完整之處，本公司恕不對使用者和/或第三方承擔任何責任。
3. 如有任何爭議，本公司將保留最終決定權。