

5天 TPG5B

縱橫遊WWPKG

# 台灣環島 TAIWAN

**[花漾環島]** 高雄嘉義·南投台中·桃園台北·**期間限定賞櫻**·  
高雄輕軌車+阿里山小火車體驗·**[向陽休閒農場]**賞薰衣草·  
日月潭國家風景區·小京都**[檜意森活村]**·十分老街+放天燈·  
農家採摘時令水果·打狗霸火鍋·房內私人溫泉

期間限定 26 年嘉義燈會+賞花 [美濃花海+阿里山賞櫻+暨南大學賞櫻]·神木群棧道·  
姊妹潭神話·檜木森林芬多精森林浴·三井 LaLaPort·嘉義文化路夜市·金品小籠包

2026 年 1 月 1 日至 3 月 31 日出發



縱橫遊  
www.wwpkg.com.hk



更快捷·更方便·更全面 電話報名中心  
**34430880**  
— 東南亞團·中國團 按2字



## 🌸 期間限定賞花

### 向陽休閒農場賞薰衣草 🌸

佔地 18000 坪，是由當初喜愛土地及農藝的學生所創立的夢想，日後逐漸豐富園內景緻，不管什麼季節到訪，都能欣賞到農場裡一片迷人的花卉風景。結合娛樂設施、花卉、以及可愛動物等成為假日踏青首選之一的綜合園區。



### 阿里山賞櫻花(2月上旬~3月下旬)

以吉野櫻為主要花種，但也會有「山櫻」、「八重櫻」、「千島櫻」等品種陸續綻放，將山區點綴成粉紅仙境。每逢初春，阿里山盛開了滿山遍野的櫻花海，與周遭木造建築構成一幅浪漫的春日麗景。



### 美濃花海節(1/2~17/2 前往)

是高雄美濃區每年農曆春節期間舉辦的盛大活動，主要特色為彩繪大地、美化田園景觀。活動會分為多個主題花區，種植不同種類的花卉。除了欣賞美麗的花海，現場還有各種裝置藝術、夜間燈飾、市集等活動，結合地方文化特色，成為春節熱門的景點。



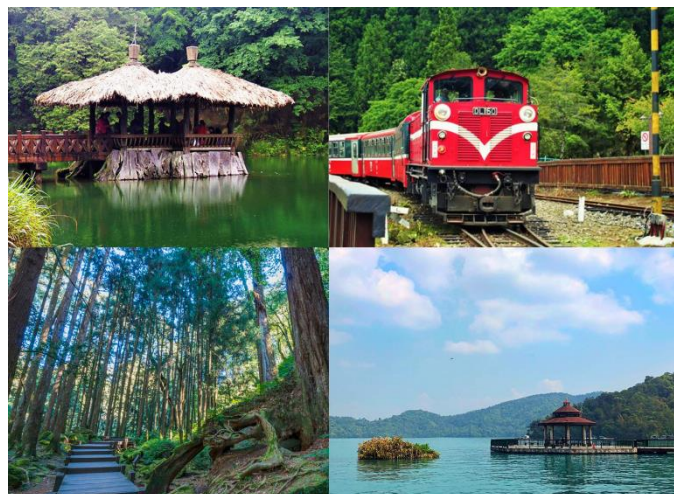
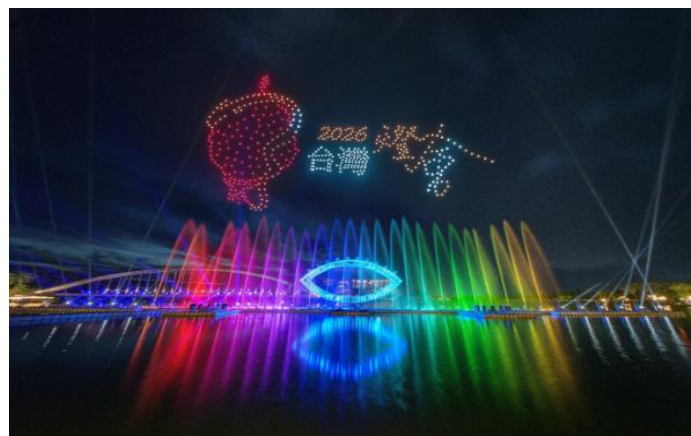
### 暨南大學賞櫻花(1/2~21/2 前往)

以其廣闊的校園和大量的櫻花樹而聞名，成為中部地區熱門的賞櫻景點。校園內種植超過 3000 棵不同品種的櫻花，如「八重櫻」、「吉野櫻」、「富士櫻」和「昭和櫻」等。



## 2026 年嘉義燈會 (4/3~14/3 期間出發)

2026 年全新主視覺與角色 IP，推出「嘉義君」及觀光大使「嘉嘉、義義」，以漢字「嘉義」轉化為角色，串連在地山海地貌、人文歷史與多元文化，象徵「新嘉義」正式亮相。主視覺分成日夜 2 版。日間版以阿里山日出橘為主色調，融合神木、小火車等意象；夜間版以星空與無人機燈光秀為設計核心，展現台灣燈會科技美學。



## 風景隨拍美景

【阿里山國家風景區·包乘搭 🚂 登山小火車】

漫步森林區探索二代神木、尋找森林版天空之鏡！

【日月潭風景區】

變幻莫測，神秘美麗。一年四季，景緻盡是不同，處處都是打卡點！

【姊妹潭神話】

相傳是因追求愛情不果的兩位原住民姊妹的殉情處

【神木群棧道】

巨木群棧道全程以高架方式搭建，沿線共可欣賞 36 棵紅檜巨木，宛如穿梭在巨人腳下，體會阿里山檜木林的雄偉風貌。



## 美食別錯過

【嘉義文化路夜市】

長達四、五百公尺的【嘉義文化路】白天為車道，晚上則成為夜市，道路兩旁佈滿美味可口的小吃店，從店面到攤販各有特色。

在地人推薦：「黃毛丫頭」東山鴨頭專賣店、阿娥豆花、有利脆皮豬、雞肉飯

【西門町商圈】

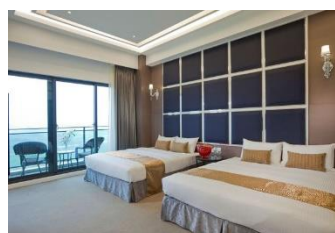
有許多著名的地標，像是 IG 打卡景點的彩虹地景、擁有 100 多年歷史的西門紅樓等；還有多樣美食聚集在此。

美食推薦：阿宗麵線、老天祿滷味、幸福堂、程味珍、永和豆漿

【打狗霸火鍋】、【阿里山風味餐】、【小籠包】

品嚐各特色地道美食。

## 住得舒適 D



【嘉義】  
仁義湖岸大酒店



【南投】  
承萬尊爵渡假酒店



【台中】  
米樂商旅



【台北 房內私人溫泉】  
水美溫泉會館

【高雄入台北走】 <small>備註 8</small>		早餐 <small>備註 2</small>	午餐 <small>備註 2</small>	晚餐 <small>備註 2</small>	酒店 <small>備註 1,10,11</small>
DAY 1	<p>香港 ✈️ 高雄 - 駁二藝術特區(前身為高雄港倉庫，直至2000年才重新開發成藝術特區。現今為當地人、旅客都喜愛的景點。) - <b>*高雄輕軌車(西子灣站至聯合醫院站，途經打卡龍貓遂道)</b>(沿途紅欖仁樹交織成拱形綠廊，宛如宮崎駿動畫場景。) <small>備註19</small> - <b>檜意森活村</b>(有台灣小京都之稱，是全台最大日式建築群，並於2005年成為市定古蹟及歷史建築。村內設有文創市集及簡約食店，讓大家在最輕鬆的氛圍下漫遊。) - <b>嘉義 - 嘉義文化路夜市</b>(長達4、5百公呎的文化路，白天為車道，晚上則成為夜市，道路兩旁佈滿美味可口的小吃店，雞肉飯、香腸、粿仔湯、羅山米糕等小吃或特產，令人垂涎。) <small>備註16</small></p> <p><b>1/2~17/2期間：</b> <b>駁二藝術特區、高雄輕軌車體驗改往 🌸「美濃花海節」</b> <small>備註13+</small> <b>旗山老街(在留約1.5小時)</b></p> <p><b>4/3~14/3期間：</b> <b>檜意森活村、嘉義文化路夜市改往「2026年嘉義燈會」(在留約2.5小時)</b></p>	✈️	台式料理	嘉義夜市 自費選擇 喜愛膳食	<b>【嘉義】</b> <b>東方明珠國際大飯店</b> 或 <b>仁義湖岸大酒店</b> 或同級
DAY 2	<p><b>*阿里山國家風景區(2 月上旬~3 月下旬 🌸賞櫻)</b> <small>備註 13</small> (阿里山地區四面高山環繞，氣候涼爽，海拔高度起伏變化大，形成極具多變性的森林美景。) - <b>姊妹潭神話</b>(相傳是因追求愛情不果的兩位原住民姊妹的殉情處) - <b>神木群棧道</b>(阿里山必看風景之一，目前已進展到「第二代」了，38 棵參天古樹不能錯過。) - 🚂 <b>*特別安排搭乘「阿里山小火車・神木站/阿里山站」</b> <small>備註 18</small> (世界三大登山鐵路之一。) - <b>檜木原始森林體驗芬多精森林浴</b></p>	酒店內	阿里山 風味餐	酒店內	<b>【南投】</b> <b>牛耳藝術渡假村</b> 或 <b>承萬尊爵渡假酒店</b> 或同級
DAY 3	<p><b>日月潭風景區</b>(全台灣最大的天然內陸湖泊，海拔高 760 公呎，「雙潭秋月」更為台灣早期的八景之一。) - <b>【可自費】日月潭乘船遊湖+特色午餐</b>(約 3 小時，NT\$1400/大小同價，飽覽日月潭湖光山色和品嚐當地特色午餐。 如不參與可在日月潭一帶自由活動) <small>備註 20</small> - <b>原住民土產中心</b>(邵族是日月潭畔之少數民族，擁有得天獨厚的天然資源，產品原料取之於純淨無污染之天然環境，鑑草本之菁英、凜天地之靈氣，吸收日月精華孕育而成之。可自由選購其特產靈芝、蜂王漿。約 60 分鐘。) - <b>茶藝館</b>(品嚐純淨、自然的健康好茶，可自由選購台灣第一名的健康養生好茶。 約 60 分鐘。) - <b>中台禪寺</b>(又稱中台山，樓高達 136 米，為台灣最大、最高的寺廟，且為世界第二高的佛教建築。) - <b>台中三井 LaLaport</b>(大型一站式日系商場，大量世界名牌及美食料理一應俱全。)</p> <p><b>1/2~21/2 期間：</b> <b>「中台禪寺」改往「暨南大學」賞櫻 🌸</b> <small>備註 13</small></p>	酒店內	日月潭 自費選擇 喜愛膳食	LaLaport 自費選擇 喜愛膳食	<b>【台中】</b> <b>米樂商旅</b> 或 <b>星漾商旅</b> 或 <b>橙居台中</b> 或同級
DAY 4	<p><b>*農園採果(包時令水果 1 斤)</b> <small>備註 17</small>(親身感受採摘鮮甜果實的樂趣。) - <b>桃園 - *向陽休閒農場賞薰衣草</b> 🌸 (佔地 18000 坪，是由一群熱愛花藝的學生所創立，不管什麼季節到訪，都能欣賞到農場裡一片迷人的花卉風景。) <small>備註 13</small> - <b>西門町商圈</b>(台北市最熱鬧的觀光景點，集購物、娛樂、消閒於一身綜合商圈。) <small>備註 16</small></p>	酒店內	滷肉飯	打狗霸火鍋	<b>【台北 房內私人溫泉】</b> <b>矽谷溫泉會館</b> 或 <b>水美溫泉會館</b> 或同級
DAY 5	<p><b>十分老街</b>(為天燈的發源地，堪稱平溪礦業史中開發最早、規模最大的聚落。雖然煤礦已經停採，但老街上的飲食店、天燈工藝品店依舊人潮滿滿，也是國際遊客拜訪台灣必訪之景點。) - <b>*特別安排放天燈(4人1燈)</b> - <b>珍珠養殖中心</b>(真珠被喻為七寶之一，有安神明目的作用，可自由選購相關產品。約60分鐘。) - <b>伴手禮專賣店</b>(可自由選購並試食綠豆糕、鳳梨酥、3Q總統餅、綠豆糕、紐約芝士條等台灣地道糕餅，多樣化的選擇滿足不同需求，都能帶來滿足味蕾的愉悅時刻。約60分鐘。) - <b>桃園機場 ✈️ 香港</b></p>	酒店內	金品小籠包	✈️	



## ■ 備註

1. 如未能入住行程表上之酒店，將會安排同級或提升更好之酒店。最終以旅團集合資料/當地安排為準。
2. 如未能安排行程表上之餐食，將會安排類同或同等價值之餐食；如未能安排行程表上之景點，將會安排其他景點或退回費用。
3. 最終以旅團集合資料/當地安排為準。
4. 設施/景點/餐廳之營業時間及價格僅供參考，請以官方公布資訊為準。
5. 報名時必須購買「縱橫旅安心保險」「基本計劃」，更享有全面旅遊保障。
6. 報名時必須提供合適及有效之旅遊證件：香港、澳門特區護照。  
\*\*赴台前需自行準備「入台證」(即臨時停留許可)。港澳居民透過網上申請赴台的「入台證」，須遵循新列印規定，必須以 A4 白紙「黑白/彩色列印」滿版輸出，否則或有機會被拒絕入境。所有出入境、簽證、隔離、檢疫、疫苗，均以當地及香港特區政府公佈為準。
7. 團費包括來回經濟客位機票。航班時間以航空公司最終確認為準，恕不另行通知。✳機票不設停留改期返港。
8. 行程安排及航班資料以旅團集合資料為準。遊覽行程、膳食內容及住宿次序僅供參考，如有改動最終視乎實際情況及當地安排為準。
9. 行程、膳食、住宿、交通安排，或會因出入境口岸的搭配而產生次序上的調動，不便之處。
10. 如報名時為單人，需繳付單人房附加費；或單數組合(如三人)可要求安排三人房，三人房定義為兩張單人床或一張雙人床，後加一單人沙發床或移動式摺床。一般市區酒店，因面積問題，如單數組合要求三人房，一般是安排大床加床，不能安排雙床房加床。
11. 酒店 WIFI 上網服務及其他由酒店提供之額外付費服務均以酒店公佈為準，請於退房時支付有關收費。
12. 宣傳物資顯示之價格是成人佔半間房的。
13. 行程上的一切圖片及介紹只供參考，一切以當地實物實況為準。自然景觀的資料只供參考，實際視乎現場環境而定。
14. 如遇團隊人數不足 15 人，本公司有權不派領隊全程隨團，將會另作通知。否則就會安排持牌領隊全程隨團。
15. 為確保消費者權益，「責任細則及有關注意事項」及「私隱政策」可於報名表背頁或於網站 ([www.pkg.com.hk](http://www.pkg.com.hk)) 下載。
16. 夜市一般安排停留 1.5 小時，並有車送回酒店。如不跟車返回酒店，請提前向導遊/領隊說明，避免出現誤會。
17. 果園採果一般包水果 1 斤，但亦視乎當季水果品種決定數量或重量。一年四季生果產期不同，以出發當時現場供應作實，如因氣候令果園無法採果，將改為採摘蔬果。
18. 如遇惡劣天氣或定期維修而臨時運休，以致最終無法乘搭小火車，將會安排其他景點或退回費用。
19. 高雄輕軌車體驗有機會因應當時交通情況而由其他車站進出。
20. 自費活動參加與否請自行決定。
21. 行程內的時間描述只供參考之用，一切以當地安排為準。或許會因服務供應商不定時更改營業時間，職員人為輸入錯誤，當地實際交通狀況及不同環境因素下或許有所不同，敬請見諒。

### 【高雄入台北走】

國泰航空公司

中華航空 CHINA AIRLINES

✳ 起飛及回程時間，最終以航空公司決定為準。備註 6,8

香港/高雄 起飛約：08:00/19:00

台北/香港 起飛約：14:00/22:00



牌照號碼:350217 TPG5B(JAN-MAR)-ITX2026 製表日期: 27 NOV 2025

## ♥ 縱橫旅安心就是不一樣的旅遊保障，讓您玩得更稱心！

為了令您享有更完善的旅遊保障，報名時須購買「縱橫旅安心保險」[基本計劃] (出示有效全年旅遊保險證明除外)

為您獻上不一樣的旅遊保障，包括：(細則受條款約束)

- ・特設「家庭計劃」，受保子女數目不限
- ・保障保障最長至離港前 3 小時及回港後 3 小時止
- ・保障旅程中之消閒活動，包括熱氣球、跳傘、滑雪、水肺潛水等
- ・受保人因患病而須取消行程，都可以得到保障(上限 30000 元)
- ・保障因恐怖襲擊而引致之「個人意外」及「醫療費用」等索償

如投保【環球尊尚計劃】更能於紅色旅遊警示下，可獲得取消或縮短行程之額外保障。

(指定團隊除外，請瀏覽 <https://www.pkg.com.hk/info/travel-insurance>) 「縱橫旅安心」由安達保險有限公司 CHUBB 承保

CHUBB

