

全羅南北道·首爾

【白雪森林】內藏山+白羊寺

【連泊2晚5星】NOVOTEL龍山諾富特大使

- 【冬日年度慶典】青陽郡阿爾卑斯村·七甲山冰柱節
- 【冬日限定慶典】首爾燈節
- 【漫活古坊城中】全州韓屋村+殿洞聖堂
- 【米芝蓮推介】滿足五香豬腳

5天



行程資訊 及 網上報名



縱橫遊

www.wwpkg.com.hk

首爾

5 天

KSB5S1

縱橫遊WWPKG

全羅南道、全羅北道

[深冬奧妙][白雪森林]內藏山國立公園+[古色古香]白羊寺·
[年度慶典]七甲山冰柱節·[冬之戀]全州韓屋村+殿洞聖堂·
[冬之限定]首爾燈節·2晚5星NOVOTEL·秘境滿載

全州最強人氣酒店：[率先入住]全州頂級 LAHAN Hotel ·

冰柱慶典特別安排：品嚐暖粒粒烤栗子·[老少佳宜]雪橇體驗·

[滋補養生]鍋巴人蔘雞湯·[鮮味之巔]澎派海鮮鍋·[米芝蓮推介]滿足五香豬腳



2026 年 1 月 2 日 至 2 月 10 日出發



[雪好的秘境]內藏山

冬季景色：內藏山在冬季會被白雪覆蓋，形成美麗的雪景。

銀裝素裹：雪白的雪覆蓋著山巒、樹木和建築，營造出如詩如畫的氛圍。

適合攝影：壯觀的雪景和銀裝素裹的景色非常適合攝影愛好者，可以捕捉到美麗的冬季畫面。

雪地活動：內藏山也提供雪地健行，讓你可以盡情享受冬季的樂趣。

縱橫遊

www.wwpkg.com.hk

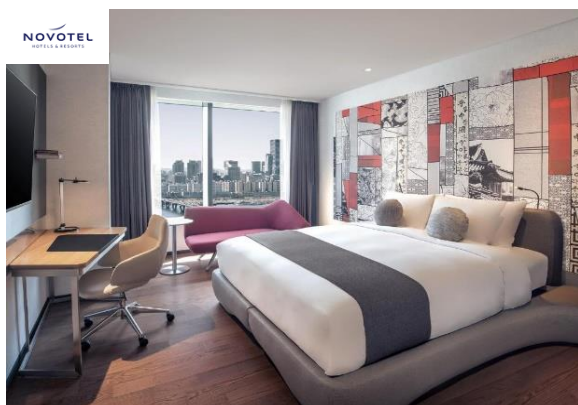


更快捷·更方便·更全面 電話報名中心
34430880
— 東南亞團·中國團 按2字

連泊 2 晚首爾、板橋・國際 5 星酒店 備註 12

龍山諾富特大使酒店

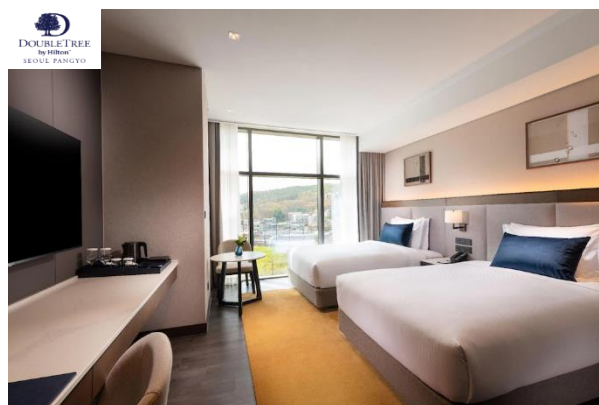
Novotel Ambassador Seoul Yongsu



酒店坐落在首爾市中心，靠近龍山站。客房比傳統的諾富特酒店客房略大，可觀賞漢江的壯美風光。酒店設有專享樓層休閒區，可欣賞首爾美景。

首爾板橋希爾頓逸林酒店

DoubleTree by Hilton Seoul Pangyo Pangyo ResidencesYongsu



酒店位於首爾以南的城南市盆唐區，鄰近地鐵站，周圍公園綠海環抱，為國際連鎖高端酒店品牌的旅宿，酒店內設備完善，且提供可舉辦商務會議或婚宴的活動空間。

全州古城風采 備註 12

全州之最・時尚人氣酒店

【率先入住】全州拉漢酒店

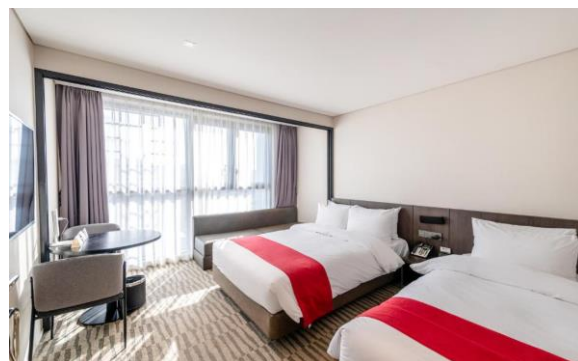
Lahan Hotel Jeonju



酒店位在全州韓屋村中心，可以零距離感受韓國最純粹的傳統文化，距離全州的各大古蹟名勝也都是徒步可達的距離。

全州貝斯特韋斯特尚品酒店

Best Western Plus Jeonju Hotel



酒店位於全州中心，步行 15 分鐘即可抵達全州韓屋村和全州市政廳。提供咖啡室、洗衣設備、24 小時健身中心，還有其他豐富的設施服務。

韓流人氣必食 備註 12

米芝蓮推介・滿足五香豬腳



澎派海鮮鍋



韓式特色烤肉



【韓國冬日秘境・深冬雪好的必訪地】內藏山國立公園+白羊寺 備註 12



內藏山雖然以楓葉聞名，冬季的雪景卻別有一番風情也同樣迷人。內藏山國立公園深冬天來到時會被白雪覆蓋，形成一片銀裝素裹的景象，而白羊寺有著朝鮮中期留下的大雄殿與極樂殿等建築，保留著古色古香的面貌。即使在嚴冬酷暑裡，仍然閃耀著葉尖的交趾木和榿子樹，走過千年的古樹，讓白雪森林更具有歷史的深奧氛圍，吸引了不少遊人到來欣賞雪景。

【年度慶典】七甲山冰柱節

特別安排：品嚐烤栗子+雪橇體驗

忠清南道必訪壯麗無比特色慶典「七甲山噴泉冰柱節」，每年在 1 月上旬至 2 月中旬左右，在忠清南道青陽郡定山面的阿爾卑斯村舉行，現場不僅能欣賞巨大的噴泉冰柱、冰雕，還能進行各種冬季郊遊體驗。從進場一刻你便能欣賞到壯觀又華麗的冰柱，冰雪童話的氣氛在此開始。



【沉浸在傳統文化】全州韓屋村

冬日風情雪意迷人

俯瞰全州韓屋村的雪後風景，簡直美得令人窒息。被白雪覆蓋的韓屋瓦片間美麗的線條若隱若現，讓人感覺彷彿穿越時空，置身於朝鮮時代的某座村莊中。



【冬日限定慶典】首爾燈節 備註 21

華麗夜景的首爾代表燈節

自 2009 年起，首爾燈會已經邁入第 17 屆，成為了首爾夜間光影文化的象徵。燈節是展出各色造型花燈與照明，進行各種體驗活動，為遊客帶來華麗夜景的首爾代表燈節。

每年花燈主題以主辦單位調整，請以現場展示為準



【首爾仁川來回】國泰航空-早機出發

備註 3、6、9、17、19

		早餐 備註 2、10	午餐 備註 2、10	晚餐 備註 2、10	 酒店 備註 1、7、8
DAY 1	香港 ✈️ 仁川空港 - 人氣地道晚餐 - 前往酒店(車程約 2.5 小時)(天安大明渡假村位於天安市，規模 4 萬 6,000m ² 的渡假村。渡假村飯店皆為乾淨俐落的客房設計。每間客房都有陽台/露台，部分客房有附爐子的簡易廚房。提供 ATM 提款機、禮賓服務和免費 WiFi。)			[地道美味] 薯仔豬骨煲	【平澤、天安型格酒店】 天安大明渡假村 Sono Belle Cheonan 或 The Interra Hotel Pyeongtaek 平澤伊特拉酒店 或 Ktree pyeongtaek Hotel Ktree 平澤酒店 或同級
DAY 2	【冬日年度慶典】青陽郡阿爾卑斯村  七甲山冰柱節 備註 20 (特別安排: 品嚐烤栗子+雪橇體驗)(每年在 1 月上旬至 2 月中旬左右，在忠清南道青陽郡定山面的阿爾卑斯村舉行，現場不僅能欣賞巨大的噴泉冰柱、冰雕，還能進行各種冬季郊遊體驗) - 【漫活古坊城中】  全州韓屋村(韓國最大規模傳統韓屋村「全州韓屋村」匯聚了 700 多棟韓屋，是韓國傳統文化的重要景點) -  殿洞聖堂(是全州教區的主教座堂。以灰色與紅色磚頭建造的建築外貌，建築風格揉合了拜占庭建築和羅馬式建築，是早期天主教堂中數一數二的優美建築) -  滋滿壁畫村(與全州韓屋村僅一路之隔，沿著陡坡路往前走，可見到大小不一的房屋，配上花花綠綠的壁畫例如家庭、運動、經典漫畫、明星等等，使整村顯得五彩繽紛，更有活力) -  梧木台(從這裡可以把全州韓屋村的美景盡收眼底)	酒店內	[鄉土風味] 香烤豬肉片 + 營養石鍋飯 + 韓式大醬湯	[來韓必食] 韓式烤肉	【率先入住】 Lahan Hotel Jeonju 全州拉漢酒店 或 Best Western Plus Jeonju Hotel 全州貝斯特韋斯特尚品酒店 或 ibis Styles Ambassador Jeonju City Centre 宜必思尚品全州酒店 或同級
DAY 3	【深冬秘境白雪森林】  內藏山國立公園 備註 20(內藏山雖然以楓葉聞名，但冬季的雪景卻別有一番風情也同樣迷人。擁有白雪皚皚的山谷、山峰和壯麗的雪景。紅葉隧道變身為「雪隧道」，營造出夢幻般的冬日景象) -  內藏寺 備註 20 -  白羊寺 備註 20(淡雅的內藏寺、白羊寺等歷史悠久的古寺都在此地，古刹秋色，就像一幅色彩綉麗的油畫，美景醉人) -  韓式道路休息站(車程約 2 小時)(高速公路上提供駕駛者和乘客休息和便利服務，還可以體驗當地文化和輕食:如炸薯條、熱狗、魚糕、炸雞串與魚乾等等) - 前往首爾(車程約 2.5 小時)	酒店內	[滋補養生] 鍋巴參雞湯	[澎湃海鮮] (八爪魚 鮑魚、 鮮蝦、 貝類、 刀削麵)	【首爾、板橋連泊 2 晚 5 星】 Novotel Yongsan 龍山諾富特大使 或 Novotel Dongdaemun 東大門諾富特大使 或 DoubleTree by Hilton Seoul Pangyo Residences 首爾板橋希爾頓逸林酒店 或同級
DAY 4	【韓國名物】人蔘專賣店(約 60 分鐘) 備註 18 - 韓流化妝品店(約 60 分鐘) 備註 18 - 【韓國代表廣場】  光化門廣場(光化門廣場以李舜臣將軍與世宗大王銅像為中心，白天是充滿人潮的廣場，夜晚剛變成寧靜又美麗的夜景景點。擁有 600 年歷史的首爾景觀，也能感受到韓國民族的精神與歷史氛圍) - 【冬日限定慶典】  首爾燈節 備註 21(首爾夜間光影文化的象徵。可以欣賞到多樣化的光雕作品和娛樂表演，體驗特別的年末慶典) -  明洞購物區(聚集了流行時尚物品與護膚化妝品的購物天堂)	酒店內	 [米芝蓮推介] 滿足五香豬腳	自費選擇 喜愛膳食	
DAY 5	護肝產品專賣店(約 60 分鐘) 備註 18 - 【北亞區最大娛樂城】  INSPIRE 購物商城+LED 數碼天幕廣場(2024 年最新開業「Mohegan INSPIRE 綜合娛樂度假村」內裡有不同娛樂設施，園區內除了各種時尚的設計外，最特色是每 30 分鐘展示的融合科技數碼 150 公呎 LED 大道，購物中心中引進各大品牌) - 仁川空港 ✈️ 香港	酒店內	自費選擇 喜愛膳食		

【首爾仁川來回】



國泰航空公司

香港→仁川 起飛約 08:10-09:40

仁川→香港 起飛約 19:00-20:15

※ 航班起飛範圍

※ 起飛及回程時間，最終以航空公司決定為準。備註 6

【首爾仁川來回】大韓／韓亞航空-早早機出發 備註 3、6、9、17、19		早餐 備註 2、10	午餐 備註 2、10	晚餐 備註 2、10	 酒店 備註 1、7、8
DAY 1	香港 ✈️ 仁川空港 - 【水原最新地標】STARFIELD 購物中心+  2.0(水原目前最大購物中心，其星空圖書館 2.0 擁有高達 22 米巨型高櫃，高達四層樓，樓頂以宇宙星球為主題，是目前人氣超火爆的打卡熱點) - 【以美麗來形容】  PREMIUM OUTLET TIME VILLAS 夢幻玻璃屋(這裡最出名的就是 Glass Ville 設計了被群山包圍的建築物座落在藍天青山當中，自然吸睛度百分之百) - 晚餐後前往酒店		[人氣美食] 安東粉絲雞	[地道美味] 薯仔豬骨煲	【平澤、天安型格酒店】 天安大明渡假村 Sono Belle Cheonan 或 The Interra Hotel Pyeongtaek 平澤伊特拉酒店 或 Ktree pyeongtaek Hotel Ktree 平澤酒店 或同級
DAY 2	【冬日年度慶典】青陽郡阿爾卑斯村  七甲山冰柱節 備註 20 (特別安排: 品嚐烤栗子+雪橇體驗)(每年在 1 月上旬至 2 月中旬左右，在忠清南道青陽郡定山面的阿爾卑斯村舉行，現場不僅能欣賞巨大的噴泉冰柱、冰雕，還能進行各種冬季郊遊體驗) - 【漫活古坊城中】  全州韓屋村(韓國最大規模傳統韓屋村「全州韓屋村」匯聚了 700 多棟韓屋，是韓國傳統文化的重要景點) -  殿洞聖堂(是全州教區的主教座堂。以灰色與紅色磚頭建造的建築外貌，建築風格揉合了拜占庭建築和羅馬式建築，是早期天主教堂中數一數二的優美建築) -  滋滿壁畫村(與全州韓屋村僅一路之隔，沿著陡坡路往前走，可見到大小不一的房屋，配上花花綠綠的壁畫例如家庭、運動、經典漫畫、明星等等，使整村顯得五彩繽紛，更有活力) -  梧木台(從這裡可以把全州韓屋村的美景盡收眼底)	酒店內	[鄉土風情] 香烤豬肉片 + 營養石鍋飯 + 韓式大醬湯	[來韓必食] 韓式烤肉	【率先入住】 Lahan Hotel Jeonju 全州拉漢酒店 或 Best Western Plus Jeonju Hotel 全州貝斯特韋斯特尚品酒店 或 ibis Styles Ambassador Jeonju City Centre 宜必思尚品全州酒店 或同級
DAY 3	【深冬秘境白雪森林】  內藏山國立公園 備註 20(內藏山雖然以楓葉聞名，但冬季的雪景卻別有一番風情也同樣迷人。擁有白雪皚皚的山谷、山峰和壯麗的雪景。紅葉隧道變身為「雪隧道」，營造出夢幻般的冬日景象) -  內藏寺(包入場) 備註 20 -  白羊寺 備註 20(淡雅的內藏寺、白羊寺等歷史悠久的古寺都在此地，古刹秋色，就像一幅色彩絢麗的油畫，美景醉人) -  韓式道路休息站(車程約 2 小時)(高速公路上提供駕駛者和乘客休息和便利服務，還可以體驗當地文化和輕食:如炸薯條、熱狗、魚糕、炸雞串與魚乾等等) - 前往首爾(車程約 2.5 小時)	酒店內	[滋補養生] 鍋巴蔘雞湯	[澎湃海鮮] (八爪魚 鮑魚、 鮮蝦、 貝類、 刀削麵)	【首爾、板橋連泊 2 晚 5 星】 Novotel Yongsan 龍山諾富特大使 或 Novotel Dongdaemun 東大門諾富特大使 或 DoubleTree by Hilton Seoul Pangyo Residences 首爾板橋希爾頓逸林酒店 或同級
DAY 4	【韓國名物】人蔘專賣店(約 60 分鐘) 備註 18 - 韓流化妝品店(約 60 分鐘) 備註 18 - 【韓國代表廣場】  光化門廣場(光化門廣場以李舜臣將軍與世宗大王銅像為中心，白天是充滿人潮的廣場，夜晚剛變成寧靜又美麗的夜景景點。擁有 600 年歷史的首爾景觀，也能感受到韓國民族的精神與歷史氛圍) - 【冬日限定慶典】  首爾燈節 備註 21(首爾夜間光影文化的象徵。可以欣賞到多樣化的光雕作品和娛樂表演，體驗特別的年末慶典) -  明洞購物區(聚集了流行時尚物品與護膚化妝品的購物天堂)	酒店內	 [米芝蓮推介] 滿足五香豬腳	自費選擇 喜愛膳食	
DAY 5	護肝產品專賣店(約 60 分鐘) 備註 18 - 【北亞區最大娛樂城】  INSPIRE 購物商城+LED 數碼天幕廣場(2024 年最新開業「Mohegan INSPIRE 綜合娛樂度假村」內裡有不同娛樂設施，園區內除了各種時尚的設計外，最特色是每 30 分鐘展示的融合科技數碼 150 公呎 LED 大道，購物中心中引進各大品牌) - 仁川空港 ✈️ 香港	酒店內	自費選擇 喜愛膳食		

【首爾仁川來回】

ASIANA AIRLINES 

香港→仁川 起飛約 00:00-02:40

仁川→香港 起飛約 18:00-22:30

※ 航班起飛範圍

※ 起飛及回程時間，最終以航空公司決定為準。備註 6

■ 備註

1. 如未能入住行程表上之酒店，將會安排同級或提升更好之酒店/或其他地區之酒店。最終以旅團集合資料/當地安排為準。
2. 如未能安排行程表上之餐食，將會安排類同或同等價值之餐食；如未能安排行程表上之景點，將會安排其他景點或退回費用。最終以旅團集合資料/當地安排為準。
3. 設施/景點/餐廳之營業時間及價格僅供參考，請以官方公布資訊為準。
4. 報名時必須購買「縱橫旅安心保險」「基本計劃」，更享有全面旅遊保障。
5. 報名時必須提供合適及有效之旅遊證件：所有出入境、簽證、隔離、檢疫、疫苗，均以當地及香港特區政府公佈為準。
6. 團費包括來回經濟客位機票。航班時間以航空公司最終確認為準，恕不另行通知。回程時航班於第 6 天凌晨抵港，請客人購買第 6 天旅遊保險，則屬 6 天旅程，旅行團服務費按 5 天收費。✳大韓航空有效期為 14 日，其他航空公司暫時不設停留改期返港。
7. 如未能入住行程表上之酒店，將會安排同級或提升更好之酒店。如報名時為單人，需繳付單人房附加費；或單數組合（如三人）可要求安排三人房，三人房定義為兩張單人床或一張雙人床，後加一單人沙發床或移動式摺床。一般市區酒店，因面積問題，如單數組合要求三人房，一般是安排大床加床，不能安排雙床房加床。酒店房間面積只供參考，實際以酒店最終提供為準。
8. 酒店 WIFI 上網服務及其他由酒店提供之額外付費服務均以酒店公佈為準，請於退房時支付有關收費。
9. 行程安排及航班資料以旅行團集合資料為準。遊覽行程、膳食內容及住宿次序僅供參考，如有改動最終視乎實際情況及當地安排為準，敬請留意。
10. 餐廳及膳食餐單偶會因應食材供應或當地節慶而有所更改，恕不另行通知。如遇個別餐廳休息，將另行安排同類型餐廳，敬請留意。
11. 客人提出的額外要求，會按容許情況下嘗試，但不一定能夠成功安排，敬請見諒。
12. 行程上的一切圖片及介紹只供參考，一切以當地實物實況為準。
13. 宣傳物資顯示之價格是成人佔半間房的。
14. 如遇團隊人數不足 15 人，本公司有權不派領隊全程隨團，將會另作通知。否則就會安排持牌領隊全程隨團。
15. 自費活動參加與否請自行決定。
16. 為確保消費者權益，「責任細則及有關注意事項」及「私隱政策」可於報名表背頁或於網站（www.wwpkg.com.hk）下載。
17. 行程、膳食、住宿、交通安排，或會因出入境口岸的搭配而產生次序上的調動，不便之處，敬請原諒。
18. 所有購物定點的實際在留時間，需按現場情況而定。
19. 行程內的時間描述只供參考之用，一切以當地安排為準。或許會因服務供應商不定時更改營業時間，職員人為輸入錯誤，當地實際交通狀況及不同環境因素下或許有所不同，敬請見諒。
20. 賞雪/時花/紅葉資料只供參考，盛放視乎天氣有差異或人為情況而未能達到個人期望，敬請見諒。
21. 【首爾燈節】如遇氣候因素或主辦單位調整時間而關閉，將安排前往其他燈會。因燈節為不定時舉辦的特殊節慶活動，如遇活動結束無法參觀，將安排延長明洞逛街時間，敬請見諒。



牌照號碼:350217 KSB5S1-(JAN-FEB)ITX2026 製表日期: 19 AUG 2025

♥ 縱橫旅安心就是不一樣的旅遊保障，讓您玩得更稱心！

為了令您享有更完善的旅遊保障，報名時須購買「縱橫旅安心保險」[基本計劃] (出示有效全年旅遊保險證明除外)

為您獻上不一樣的旅遊保障，包括：(細則受條款約束)

- 特設「家庭計劃」，受保子女數目不限
- 受保人因患病而須取消行程，都可以得到保障(上限 30000 元)
- 延長保障最長至離港前 3 小時及回港後 3 小時止
- 保障旅程中之消閒活動，包括熱氣球、跳傘、滑雪、水肺潛水等
- 保障因恐怖襲擊而引致之「個人意外」及「醫療費用」等索償

如投保【環球尊尚計劃】於紅色旅遊警示下，更可獲得取消或縮短行程之額外保障。

(指定團隊除外，請瀏覽 <https://www.wwpkg.com.hk/info/travel-insurance>) 「縱橫旅安心」由安達保險有限公司 CHUBB 承保

