

江原道·首爾

【白雪仙境】太白山+雪花節

【首爾連泊2晚】頂級5星SOFITEL

- 【賞雪景】發旺山觀光纜車+ Monapark Skywalk
- 【冬之戀歌】浪漫經典南怡島+水杉林道
- 【五色星光庭園】晨靜樹木園Lighting Festival
- 【覓苑】韓式人蔘雞DIY體驗



行程資訊 及 網上報名



縱橫遊

www.wwpkg.com.hk

太白傳說

[深冬秘境][白雪仙境]太白山國立公園・[太白慶典 2026]雪花節
[銀白世界]發旺山纜車+雪之步道・星光庭園 LIGHTING FESTIVAL

首爾連泊 2 晚頂級 5 星 SOFITEL・[名人食府]景福宮烤韓牛

[浪漫經典冬之戀歌] 南怡島+水杉道・[冰柱峭壁] Stone Creek Café・

[歐洲文化藝術空間] Ludensia 盧登西亞歐洲村・鬼怪谷 Sky Valley・

[覓苑] 韓式人蔘雞 DIY 體驗・[傳統韓式料理] 荷葉飯定食



2026 年 1 月 21 日 至 2 月 22 日出發



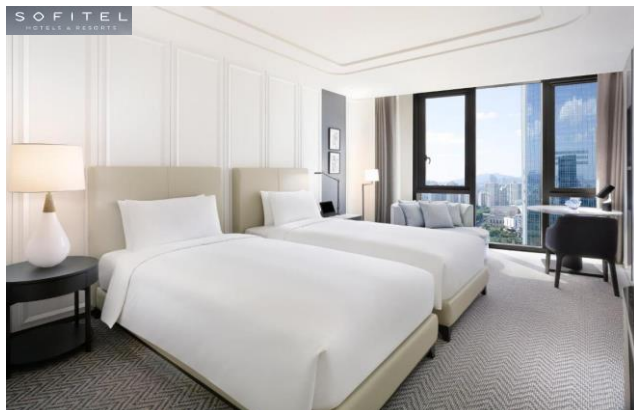
冬日限定浪漫仙境

- 太白山國家公園+期間限定太白慶典雪花節
- 發旺山觀光纜車+Monapark Skywalk(包來回纜車體驗)
- 浪漫經典南怡島+水杉林道(包門票+來回船票)
- 晨靜樹木園 Lighting Festival(包入場)

連泊 2 晚首爾國際 5 星 備註 12

索菲特大使酒店

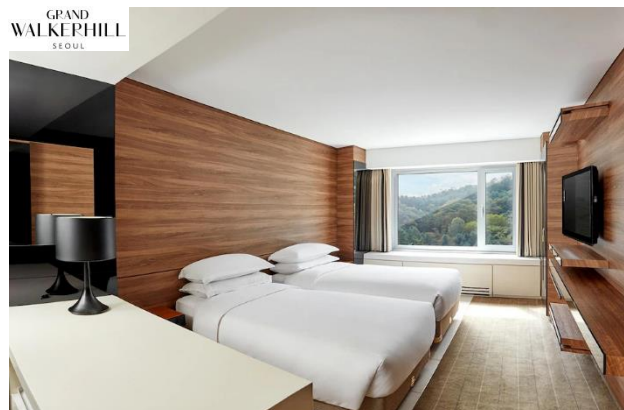
Sofitel Ambassador Seoul Hotel & Serviced Residences



是亞太地區首間索菲特酒店和住宅組合品牌，將精緻的現代法式生活藝術帶入首爾。擁有 563 間客房。酒店位於江南蠶室，毗鄰著名的樂天世界購物中心和美麗的石村湖。

華克山莊酒店

Grand Walkerhill Seoul

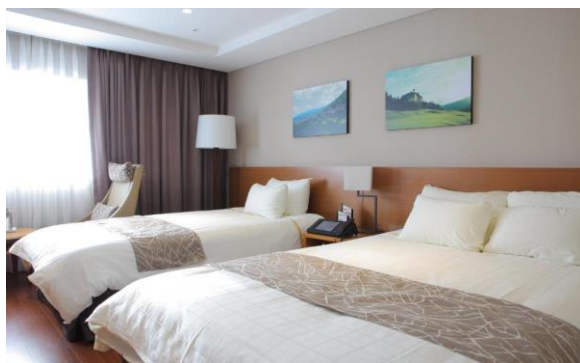


位於秀麗自然景觀中的酒店，提供與眾不同的服務與創造顧客價值視為最優先的目標。飯店中設有 557 間客房、8 間餐廳&酒吧，足以滿足顧客所需。

平昌人氣度假村 備註 12

【率先入住】龍平度假村

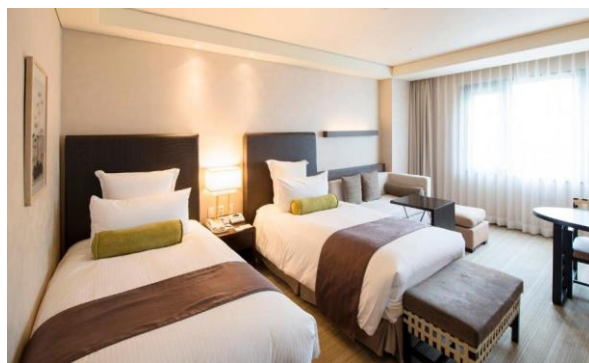
Mona Yong Pyong Resort



位於平昌，是韓國最早的現代化滑雪場與綜合休養地，擁有豐富的冬季運動設施和廣闊的高爾夫球場、游泳池、飯店等，是一個四季皆宜的旅遊勝地。

阿柏斯度假村平昌

Alpensia Resort



具有亞洲的阿爾卑斯山的意義。在 2018 年舉辦平昌冬奧後，由世界一流的管理經紀公司連鎖經營，主要設施有飯店和會議中心以及高爾夫球場、滑雪場等，形成文化觀光的夢幻渡假村。

韓流人氣必食 備註 12

名人食府景福宮・韓牛烤肉



黃太魚定食

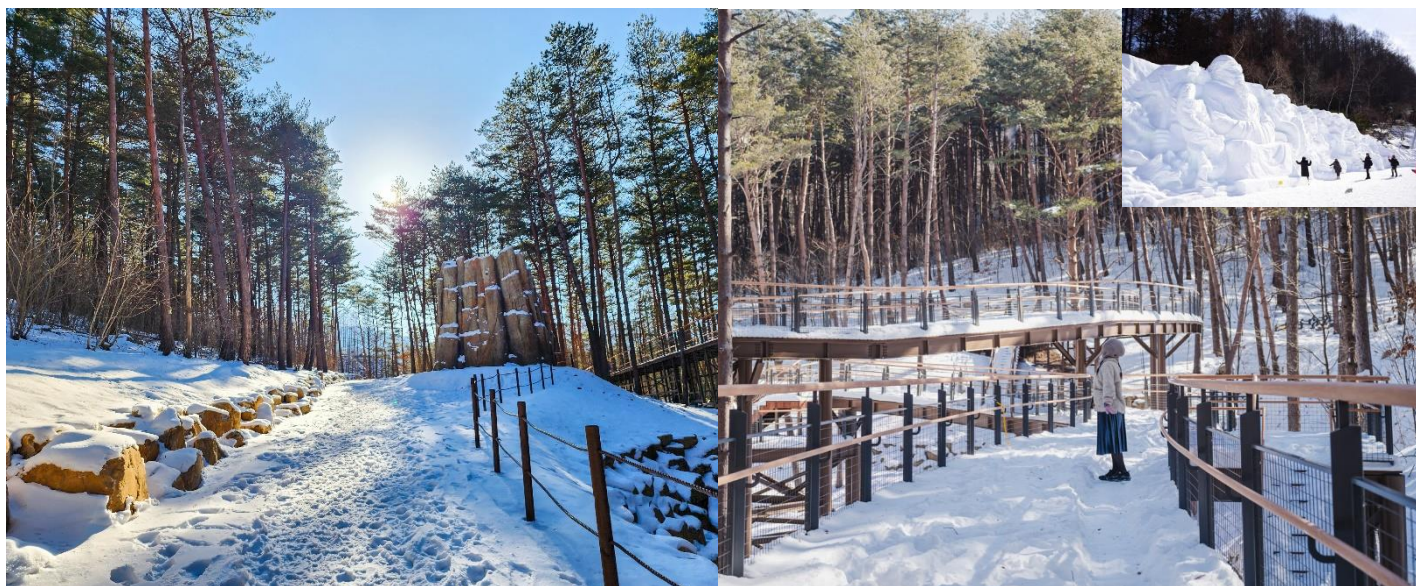


春川炒雞排



【深冬秘境白雪仙境】 太白山國家公園+冬日慶典雪花節

備註 12



太白山除了是韓國非常有名的日出觀賞地外，亦是十分受歡迎的賞雪地。太白山是韓國的靈山，每到冬天，整個太白山都會被藹藹白雪覆蓋著。最具代表性的慶典之一就是每年冬天的太白山雪花節，除了會展出各式巨大雪雕，還會有雪花登山大會、冰屋咖啡、噴泉冰柱、雪花溜滑梯、星光節，等各種與雪相關的活動可以體驗，晚間還會有夜燈可以欣賞。

【發旺山觀光纜車】

賞雪景(包來回體驗)

是兼具穩定與速度感的韓國最長纜車。全程往返約 7.4 公里，共有 100 輛 8 人座的車廂。纜車從 Dragon Plaza 出發，至發旺山山頂的 Dragon Castle 下車，行駛時間約 18 分鐘。由於一路直直朝海拔高 1,458 公尺的發旺山前進，給人彷彿飛上空的錯覺。



【南怡島+水杉林道】

冬之戀歌浪漫經典

因冬季戀歌紅爆景區。島上以「童話國度，歌曲之島」為概念，為小朋友帶來夢想與希望，為情侶帶來愛與回憶，為文化界人士帶來創作的土壤與舞臺。有品嚐各色美食的餐飲設施，最後則有各種主題客房且備有江邊獨立別館空間的靜觀樓飯店。此外，南怡島設有水杉路、銀杏路、杉松路、蘆葦路等優美步道，冬天銀白雪景。



【晨靜樹木園 Lighting Festival】

五色星光庭園

每年 12 月~ 3 月都會舉辦五色星光庭園展 Lighting Festival 是樹木園的代表性活動，美麗花園在這段期間內，全部都會被數百萬個彩色燈泡覆蓋照亮。在這段期間，晨靜樹木園也延長了讓你們好好欣賞美麗夜色的時間。晨靜樹木園座落京畿道加平郡的美麗庭園，除有各色五彩花卉、蒼翠的松樹林，更是著名韓劇原來是美男的拍攝外景地。



【首爾仁川來回】大韓/韓亞航空-早早機出發 備註 3、6、9、17、19		早餐 備註 2、10	午餐 備註 2、10	晚餐 備註 2、10	 免費客房 酒店 備註 1、7、8
DAY 1	<p>香港 ✈️ 仁川空港 -【歐洲文化藝術空間】🏰 Ludensia 盧登西亞歐洲村(Ludensia 歐洲村命名取自於「Luden」玩耍和「Fanta」幻想，張眼就浸潤在充滿歐洲文化藝術的細緻空間，不光是戶外景觀漂亮，還有 4 個分別以「藝術&玩具」、「西洋古董」、「玩具車」、「火車」為主題的展覽館。) - 🍗 覓苑韓式人蔘雞 DIY 體驗(可以親手製作及品嚐人蔘雞湯，讓您更深入體驗不一樣的韓國飲食文化。) -</p> <p>【冰柱峭壁】🍷 Stone Creek Café (位於韓國江原道的景觀咖啡廳，冬季咖啡廳外的峭壁會結成壯觀的冰柱奇景，在陽光下反射出如水晶般的光芒。有些如銀針般精緻，有些則像巨大的結冰瀑布，與雪地溪流映襯出夢幻氛圍。)</p>	✈️ 航機上	「覓苑」 韓式人蔘雞 DIY	「地道美味」 薯仔豬骨煲	<p>【連泊 2 晚平昌人氣度假村】</p> <p>龍平度假村 Mona Yong Pyong Resort 或 阿柏斯度假村平昌 Alpensia Resort 或 鳳凰城度假村 Phoenix Park Resort 或同級</p>
DAY 2	<p>【飽覽無際東海】🌊 鬼怪谷 Sky Valley (高約 59 公尺以鬼怪的棍棒為靈感所製作，走在橋上可欣賞一望無際的蔚藍東海風光。) - 太白市(車程約 2.5 小時) - 🍄 太白山上長洞壁畫村(原本是一個以採煤礦為生的小村落，從 2011 年作為太白市新村落運動的一環開始轉型，如今變成以村落居民自願做志工，貢獻自己能力的居民主導型村落。)</p> <p>【白雪仙境】❄️ 太白山國家公園 備註 20 (海拔高 1,567 公尺的太白山覆蓋了靄靄白雪，形成夢幻的冬季風景。)</p> <p>期間限定 🎬 同場加映【2026 太白慶典】❄️ 雪花節 備註 20,22 (專業藝術家製作的大型雪雕作品與華麗的噴泉冰柱，令人目不轉睛的冬季代表慶典。)* (太白山雪花節於太白山國立公園舉行，預計開放時間為 1 月 23 日至 2 月 16 日，每年開放日期及時間不同，正式開放時間由當地主辦單位公佈為準。)*</p>	🏨 酒店內	「地道風味」 韓式特色料理	「江原道名物」 黃太魚定食	
DAY 3	<p>【賞雪景】❄️ 發旺山觀光纜車+ Monapark Skywalk(包來回 🎫 體驗)(兼具穩定與速度感的韓國最長纜車，一路向海拔高 1,458 公尺的發旺山前進，會有飛上天空的錯覺。) 備註 20,21 - 加平(車程約 2.5 小時)【冬之戀歌】🎵 浪漫經典南怡島+水杉林道(包門票+來回船票) 備註 20 (多套經典韓劇及人氣綜藝節目的拍攝場地。四季風景不同，記得要走進稱為「愛情小路」的水杉林道。)- 【五星星光庭園】🌟 晨靜樹木園 Lighting Festival(包入場)(多套經典韓劇拍攝熱門地。園內有不同主題的庭園，如盆栽庭園、伊甸園、下景庭園及天空庭園等，當中最特別的是以錦繡河山為主題的下景庭園。)</p>	🏨 酒店內	「春川必食」 春川炒雞排	「特色美食」 韓式荷葉定食	
DAY 4	<p>【韓國名物】人蔘專賣店(約 60 分鐘) 備註 18 - 【韓國最美麗皇宮】🏰 景福宮(包入場)(景福宮是五大宮中，規模最大建築設計最美麗的宮闕。)- 韓流化妝品店(約 60 分鐘) 備註 18 - 🛍️ 明洞購物區(聚集了流行時尚物品與護膚化妝品的購物天堂)</p>	🏨 酒店內	「名人食府」 景福宮 韓牛烤肉	自費選擇 喜愛膳食	<p>【連泊 2 晚首爾國際 5 星】</p> <p>「率先入住」索菲特大使酒店 Sofitel Ambassador Seoul Hotel & Serviced Residences 或 華克山莊酒店 Grand Walkerhill Seoul 或 首爾君悅酒店 Grand Hyatt Seoul 或同級</p>
DAY 5	<p>護肝產品專賣店(約 60 分鐘) 備註 18 - 🛍️ 弘益大學街(多間藥妝店及人氣波鞋店，方便一網打盡，還可以順道逛逛 2018 年底全新開幕的 AK&購物廣場及 7 層高 DAISO 家品店。)- 仁川空港 ✈️ 香港</p>	🏨 酒店內	自費選擇 喜愛膳食	✈️ 航機上	

【首爾仁川來回】

ASIANA AIRLINES 

香港→仁川 起飛約 00:00-02:40

仁川→香港 起飛約 18:00-22:30

※ 航班起飛範圍

※ 起飛及回程時間，最終以航空公司決定為準。備註 6

■ 備註

1. 如未能入住行程表上之酒店，將會安排同級或提升更好之酒店/或其他地區之酒店。最終以旅團集合資料/當地安排為準。
2. 如未能安排行程表上之餐食，將會安排類同或同等價值之餐食；如未能安排行程表上之景點，將會安排其他景點或退回費用。最終以旅團集合資料/當地安排為準。
3. 設施/景點/餐廳之營業時間及價格僅供參考，請以官方公布資訊為準。
4. 報名時必須購買「縱橫旅安心保險」「基本計劃」，更享有全面旅遊保障。
5. 報名時必須提供合適及有效之旅遊證件：所有出入境、簽證、隔離、檢疫、疫苗，均以當地及香港特區政府公佈為準。
6. 團費包括來回經濟客位機票。航班時間以航空公司最終確認為準，恕不另行通知。回程時航班於第 6 天凌晨抵港，請客人購買第 6 天旅遊保險，則屬 6 天旅程，旅行團服務費按 5 天收費。✳大韓航空有效期為 14 日，其他航空公司暫時不設停留改期返港。
7. 如未能入住行程表上之酒店，將會安排同級或提升更好之酒店。如報名時為單人，需繳付單人房附加費；或單數組合（如三人）可要求安排三人房，三人房定義為兩張單人床或一張雙人床，後加一單人沙發床或移動式摺床。一般市區酒店，因面積問題，如單數組合要求三人房，一般是安排大床加床，不能安排雙床房加床。酒店房間面積只供參考，實際以酒店最終提供為準。
8. 酒店 WIFI 上網服務及其他由酒店提供之額外付費服務均以酒店公佈為準，請於退房時支付有關收費。
9. 行程安排及航班資料以旅行團集合資料為準。遊覽行程、膳食內容及住宿次序僅供參考，如有改動最終視乎實際情況及當地安排為準，敬請留意。
10. 餐廳及膳食餐單偶會因應食材供應或當地節慶而有所更改，恕不另行通知。如遇個別餐廳休息，將另行安排同類型餐廳，敬請留意。
11. 客人提出的額外要求，會按容許情況下嘗試，但不一定能夠成功安排，敬請見諒。
12. 行程上的一切圖片及介紹只供參考，一切以當地實物實況為準。
13. 宣傳物資顯示之價格是成人佔半間房的。
14. 如遇團隊人數不足 15 人，本公司有權不派領隊全程隨團，將會另作通知。否則就會安排持牌領隊全程隨團。
15. 自費活動參加與否請自行決定。
16. 為確保消費者權益，「責任細則及有關注意事項」及「私隱政策」可於報名表背頁或於網站（www.wwpkg.com.hk）下載。
17. 行程、膳食、住宿、交通安排，或會因出入口岸的搭配而產生次序上的調動，不便之處，敬請原諒。
18. 所有購物定點的實際在留時間，需按現場情況而定。
19. 行程內的時間描述只供參考之用，一切以當地安排為準。或許會因服務供應商不定時更改營業時間，職員人為輸入錯誤，當地實際交通狀況及不同環境因素下或許有所不同，敬請見諒。
20. 賞雪/時花/紅葉資料只供參考，盛放視乎天氣有差異或人為情況而未能達到個人期望，敬請見諒。
21. 如遇惡劣天氣或定期維修而臨時運休，以致無法乘搭纜車將更改前往 N 首爾塔+纜車，敬請見諒。
22. 太白山雪花節於太白山國立公園舉行，預計開放時間為 1 月 23 日至 2 月 16 日，每年開放日期及時間不同，正式開放時間由當地主辦單位公佈為準。



牌照號碼:350217 KSS5TBS-(JAN-FEB)JTX2026 製表日期: 01 SEP 2025

♥ 縱橫旅安心就是不一樣的旅遊保障，讓您玩得更稱心！

為了令您享有更完善的旅遊保障，報名時須購買「縱橫旅安心保險」[基本計劃] (出示有效全年旅遊保險證明除外)

為您獻上不一樣的旅遊保障，包括：(細則受條款約束)

- 特設「家庭計劃」，受保子女數目不限
- 延長保障最長至離港前 3 小時及回港後 3 小時止
- 受保人因患病而須取消行程，都可以得到保障(上限 30000 元)
- 保障旅程中之消閒活動，包括熱氣球、跳傘、滑雪、水肺潛水等
- 保障因恐怖襲擊而引致之「個人意外」及「醫療費用」等索償

如投保【環球尊尚計劃】於紅色旅遊警示下，更可獲得取消或縮短行程之額外保障。

(指定團隊除外，請瀏覽 <https://www.wwpkg.com.hk/info/travel-insurance>) 「縱橫旅安心」由安達保險有限公司 CHUBB 承保

